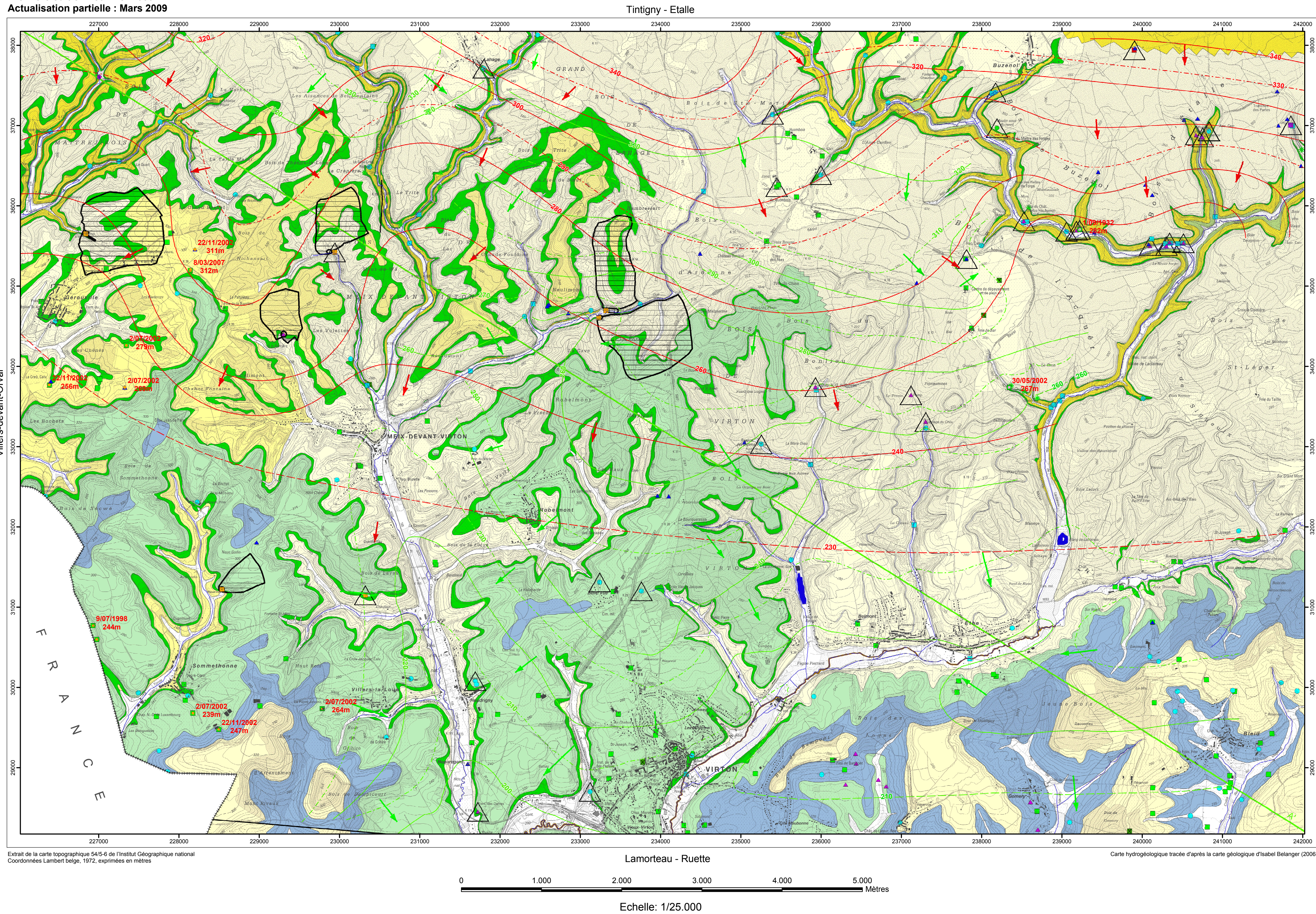


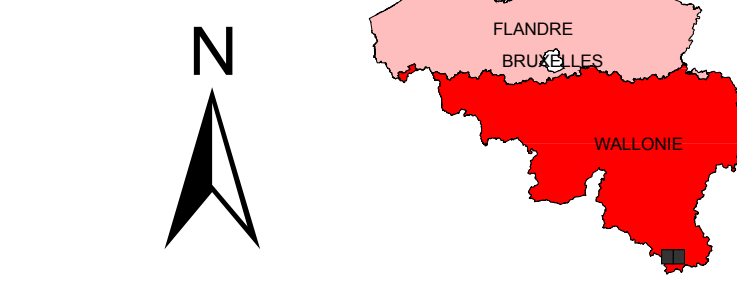
CARTE HYDROGEOLOGIQUE DE WALLONIE

Première édition : Janvier 2003
Actualisation partielle : Mars 2009

Meix-Devant-Virton - Virton 71/1-2



Saint-Lager - Messancy

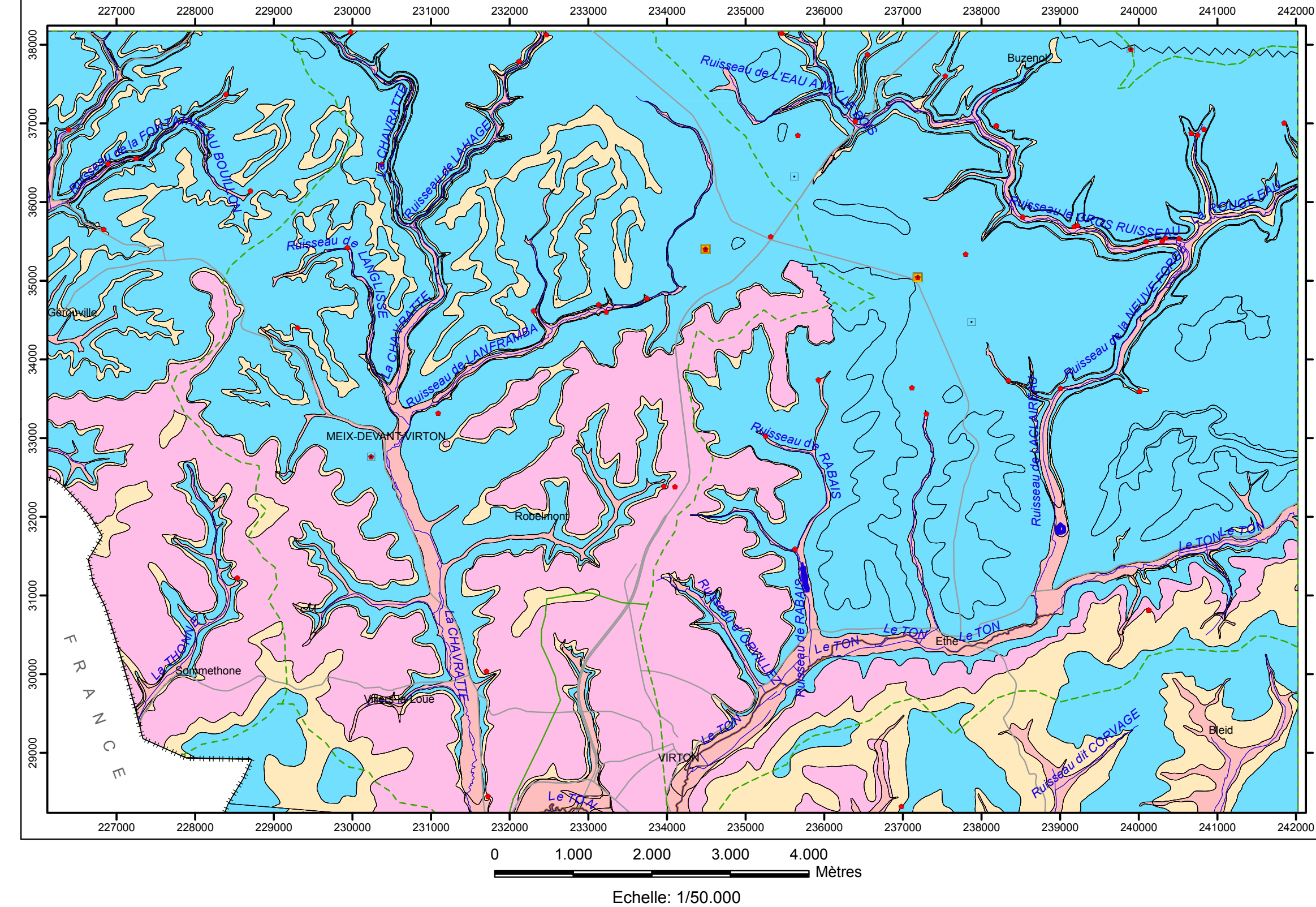


Édité par le SERVICE PUBLIC DE WALLONIE
Direction Générale Agriculture, Ressources Naturelles
et Environnement
Avenue Prince de Liège 15 B-5100 NAMUR



Réalisée par Mohamed Bouzarni et Pierre Derne
Laboratoire des Ressources Hydriques
Département des Sciences et Gestion de l'Environnement
Université de Liège
Avenue de Longwy 185 B-6700 ARLON

Carte des informations complémentaires et des caractères des nappes



TESTS ET ANALYSES

Essai de pompage
Analyses chimiques disponibles

LIMITE GEOLOGIQUE

Limites des formations géologiques

TYPE DE COUVERTURE

Couverture imperméable
Couverture perméable
Couverture semi-perméable
Nappe à affaissement

HYDROGRAPHIE et INFRASTRUCTURE

Réseau hydrographique
Principaux lacs
Bassins hydrographiques
Berges des rivières à large lit
Autoroute
Route principale d'importance majeure
Villers-la-Loue : Nom de la localité
Frontière

AQUIERS CAPTES OU SOLICITEES PAR LES OUVRAGES

Unité hydrogéologique indéterminée
Aquifère alluvial
Aquifère d'Aubange - Messancy
Aquifère d'Ethie
Aquifère d'Arion - Hondelange
Aquifère de Virton
Aquifère d'Oval
Aquifère de Florenville
Aquifère de la Chevratte
Aquifère de Morinsart

VOLUMES MOYENS PRELEVES

en m³/an pour les années 2003 à 2007

1 - 1000
1001 - 10000
10001 - 50000
50001 - 100000
100001 - 500000
500001 - 1000000

VOLUMES PRELEVES POUR LA DISTRIBUTION PUBLIQUE

d'eau potable en m³/an (Déclaration pour l'année 2006)

1 - 10000
10001 - 50000
50001 - 100000
100001 - 500000
500001 - 1000000

AUTRES VOLUMES PRELEVES

en m³/an (Déclaration pour l'année 2006)

1 - 1000
1001 - 10000
10001 - 50000
50001 - 100000
100001 - 500000

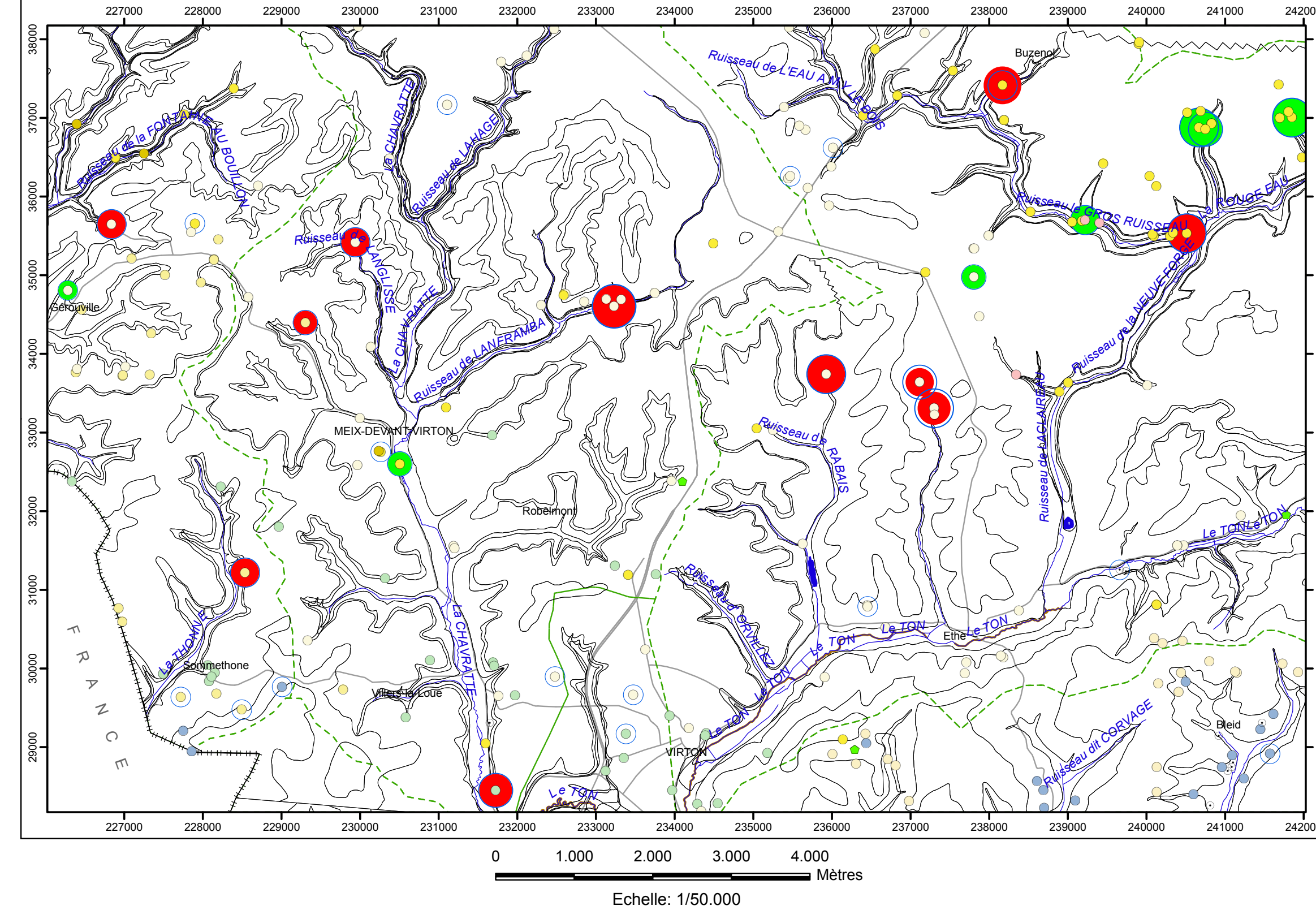
LIMITE GEOLOGIQUE

Limites des formations géologiques

HYDROGRAPHIE et INFRASTRUCTURE

Réseau hydrographique
Principaux lacs
Berges des rivières à large lit
Bassins hydrographiques
Autoroute
Route principale d'importance majeure
Villers-la-Loue : Nom de la localité
Frontière

Carte des volumes d'eau prélevés



ISOHYPPES

Isohyppes du toit de l'aquifère de Florenville
Cote ponctuelle du toit de l'aquifère de Morinsart

LIMITE GEOLOGIQUE

Limites des formations géologiques

HYDROGRAPHIE et INFRASTRUCTURE

Réseau hydrographique
Principaux lacs
Bassins hydrographiques
Berges des rivières à large lit
Autoroute
Route principale d'importance majeure
Villers-la-Loue : Nom de la localité
Frontière

Carte des isohypses

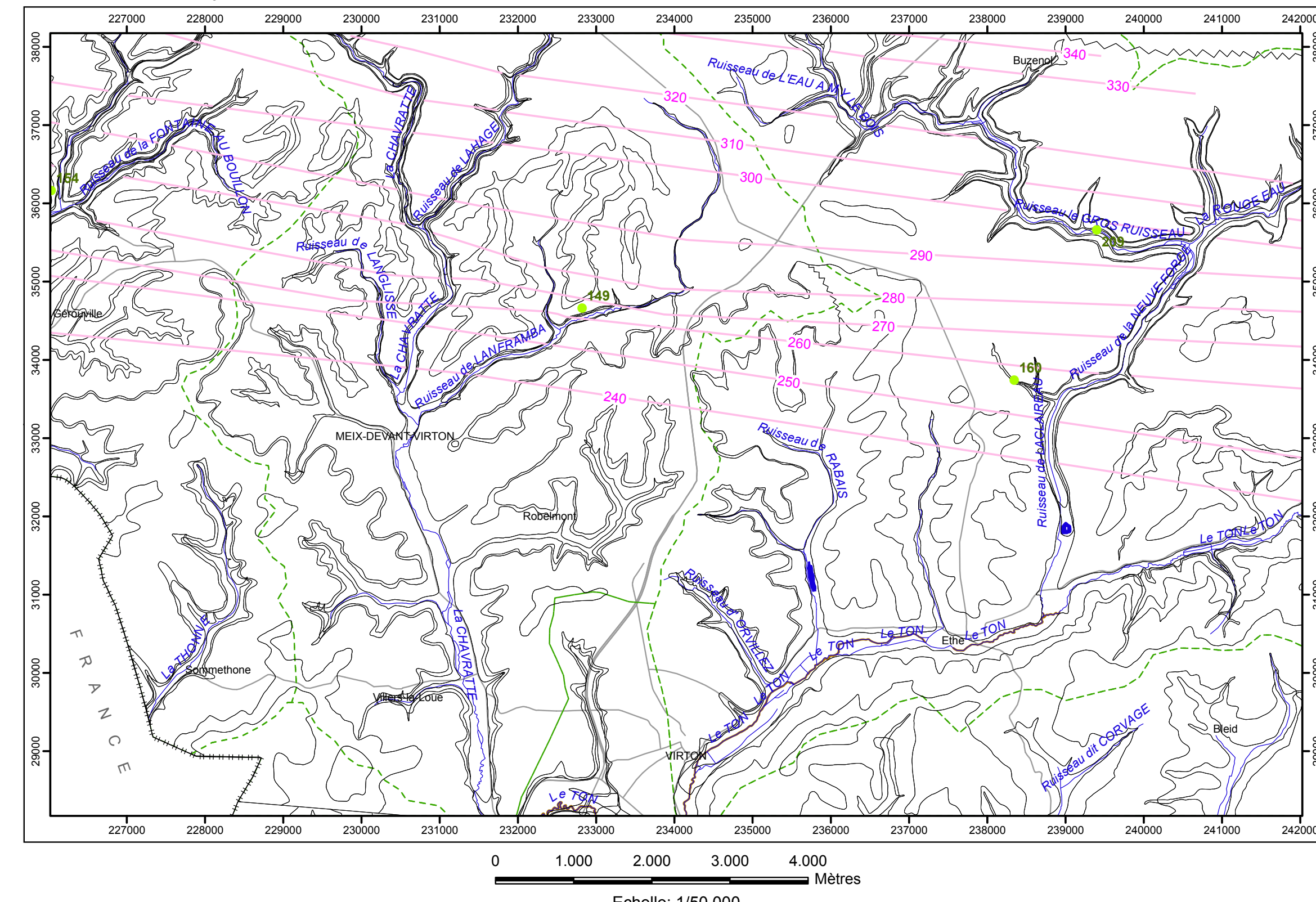
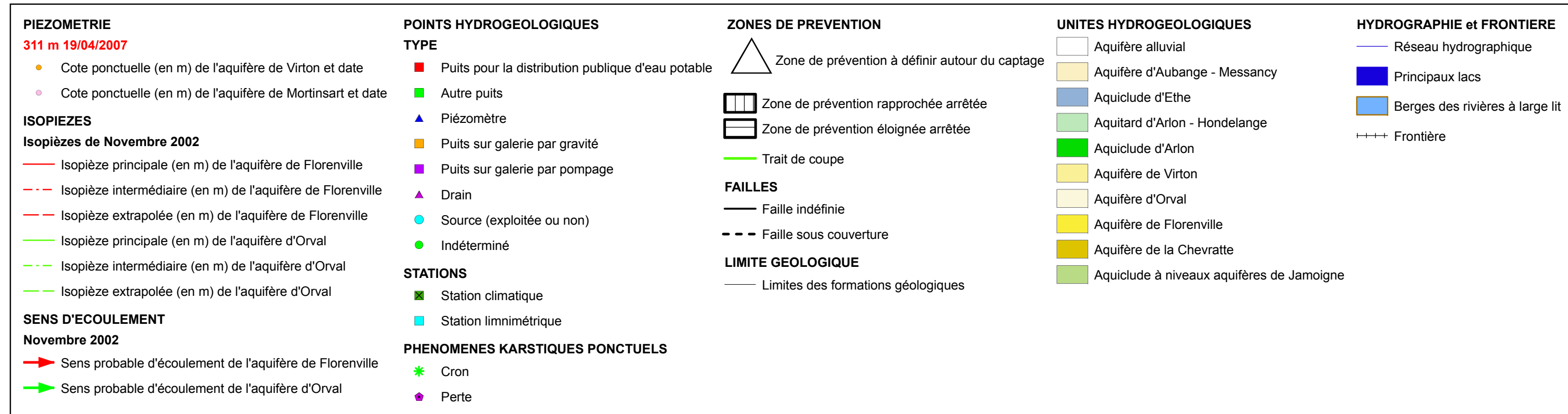
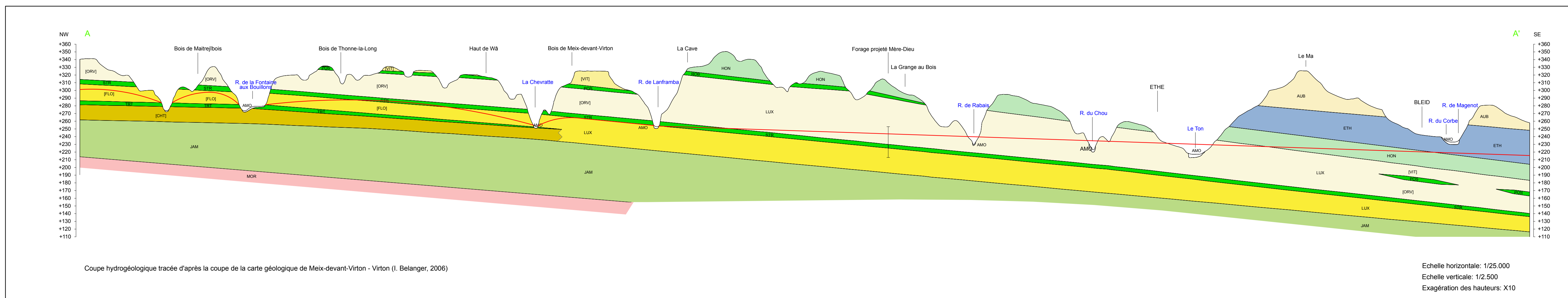


Tableau de correspondance : Géologie - Hydrogéologie

Ere	Système	Série	Étage	Formation	Membre	Unité hydrogéologique	Abbréviation	Unité hydrogéologique
Quaternaire	Quaternaire	Quaternaire	Quaternaire	Quaternaire	Quaternaire	Quaternaire	Quaternaire	Quaternaire
Mésocène	Jurassique	Lias	Dorvalien	Aubange	Grès tendre, grès calcaire ferrugineux ou non, siltite et argile	Aquifère alluvial	AUB	Aquifère alluvial
				Éthe	Argilites et argilites siliceuses très finement micacées et marne (Schistes cartons)	Aquifère d'Éthe	ETH	Aquifère d'Éthe
				ARL	Hondelange	Principalement marnes avec des proportions variables de sables souvent décalcifiés à la surface	HON	Aquifère d'Arion - Hondelange
				Robemont	Marne	Aquifère d'Arion	REM	Aquifère d'Arion
				Luxembourg	Virton	Sables jaunes à roux, de bancs de grès tendres, de calcaires gréseux et de bancs de calcaires gréseux	VIT	Aquifère de Virton
			Strasien	Arion	La Frolerie	Marnes légèrement sabonneuses grès bleus	POS	Aquifère d'Arion
				Luxembourg	Oval	Sables jaunes à roux, de bancs de grès tendres, de calcaires gréseux et de bancs de calcaires gréseux à lamelles	ORV	Aquifère d'Oval
				Arion	Strasien	Marnes légèrement sabonneuses grès bleus	STR	Aquifère d'Arion
				Luxembourg	Florenville	Alternances de bancs plurimétriques de calcaires gréseux et de lits de sables calcaires, jaunes à orange, à stratifications croisées parfois interrompues par des horizons de calcaires bioclastiques	FLO	Aquifère de Florenville
				Arion	Tite	Principalement marnes avec des proportions variables de sables souvent décalcifiés	TIT	Aquifère d'Arion
				Luxembourg	La Chevratte	Alternances de sables jaunes à roux et de calcaires gréseux	CHT	Aquifère de la Chevratte
			Hainisien	Jamagne	Marnes plus ou moins sabonneuses et de bancs de calcaires argileux bioclastiques légèrement gréseux	Aquifère à niveaux aquifères de Jamagne	JAM	Aquifère à niveaux aquifères de Jamagne
				Morinsart	Sable ou grès tendre avec intercalations d'argiles noires	Aquifère de Morinsart	MOR	Aquifère de Morinsart
Tertiaire	Supérieur	Supérieur	Supérieur	Morinsart				



Coupe hydrogéologique



Coupe hydrogéologique tracée d'après la coupe de la carte géologique de Meix-devant-Virton - Virton (I. Belanger, 2006)

Echelle horizontale: 1/25,000
Echelle verticale: 1/2,500
Exagération des hauteurs: X10