

<div data-bbox="424 266 1190 439">  </div> <p data-bbox="539 456 1078 495"><b>Geo<sup>3</sup>- Hydrogéologie - Département ArGENCo</b></p> <p data-bbox="496 524 1121 562">(Architecture, Géologie, Environnement et Constructions)</p> <p data-bbox="703 589 914 622">Université de Liège</p>
<div data-bbox="454 674 1163 862">  </div> <p data-bbox="660 891 954 925"><b>Département de Géologie</b></p> <p data-bbox="509 954 1106 987">Facultés Universitaires Notre-Dame de la Paix à Namur</p>
<div data-bbox="564 1032 1053 1200">  </div> <p data-bbox="553 1227 1064 1261"><b>Cellule d'Hydrogéologie - Département GFA</b></p> <p data-bbox="596 1272 1021 1305">(Géologie Fondamentale et Appliquée)</p> <p data-bbox="639 1335 978 1368">Faculté Polytechnique de Mons</p>

### **Convention RW et SPGE – AQUAPOLE**

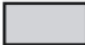






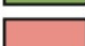

#### **Caractérisation hydrogéologique et support à la mise en œuvre de la Directive Européenne 2000/60 sur les masses d'eau souterraine en Région Wallonne**

Délivrables D3.52 et D4.52 – Documents cartographiques




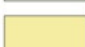




Rapport sur les interactions des eaux souterraines avec les eaux de surface – Cartographie des interactions – Cartes par masse d'eau de surface

## Légende

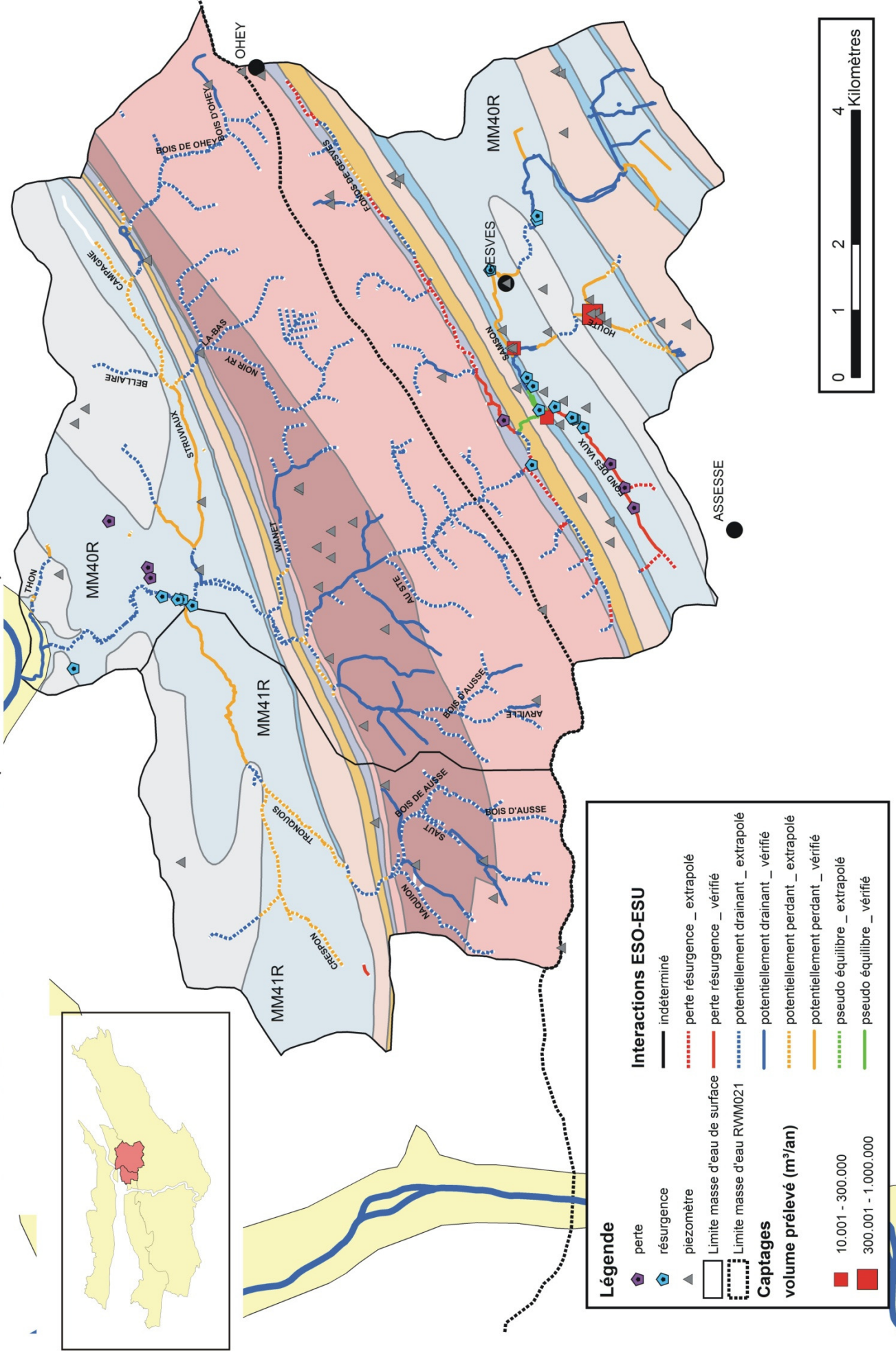
### Unités hydrogéologiques

	AQUICLUDE A NIVEAUX AQUIFERES DU HOULLER
	AQUIFERE DES CALCAIRES DU CARBONIFERE
	AQUIFERE, AQUITARD ET AQUICLUDE DE L'HASTARIEN
	AQUIFERE DES GRES DU FAMENNIEN
	AQUICLUDE DU FAMENNIEN - FRASNIEN
	AQUIFERE DES CALCAIRES DU GIVETIEN - FRASNIEN
	AQUITARD DE L'EIFELIEN
	AQUITARD A NIVEAUX AQUICLUDES DU DEVONIEN INFERIEUR
	AQUITARD A NIVEAUX AQUICLUDES DU SOCLE CAMBRO-SILURIEN

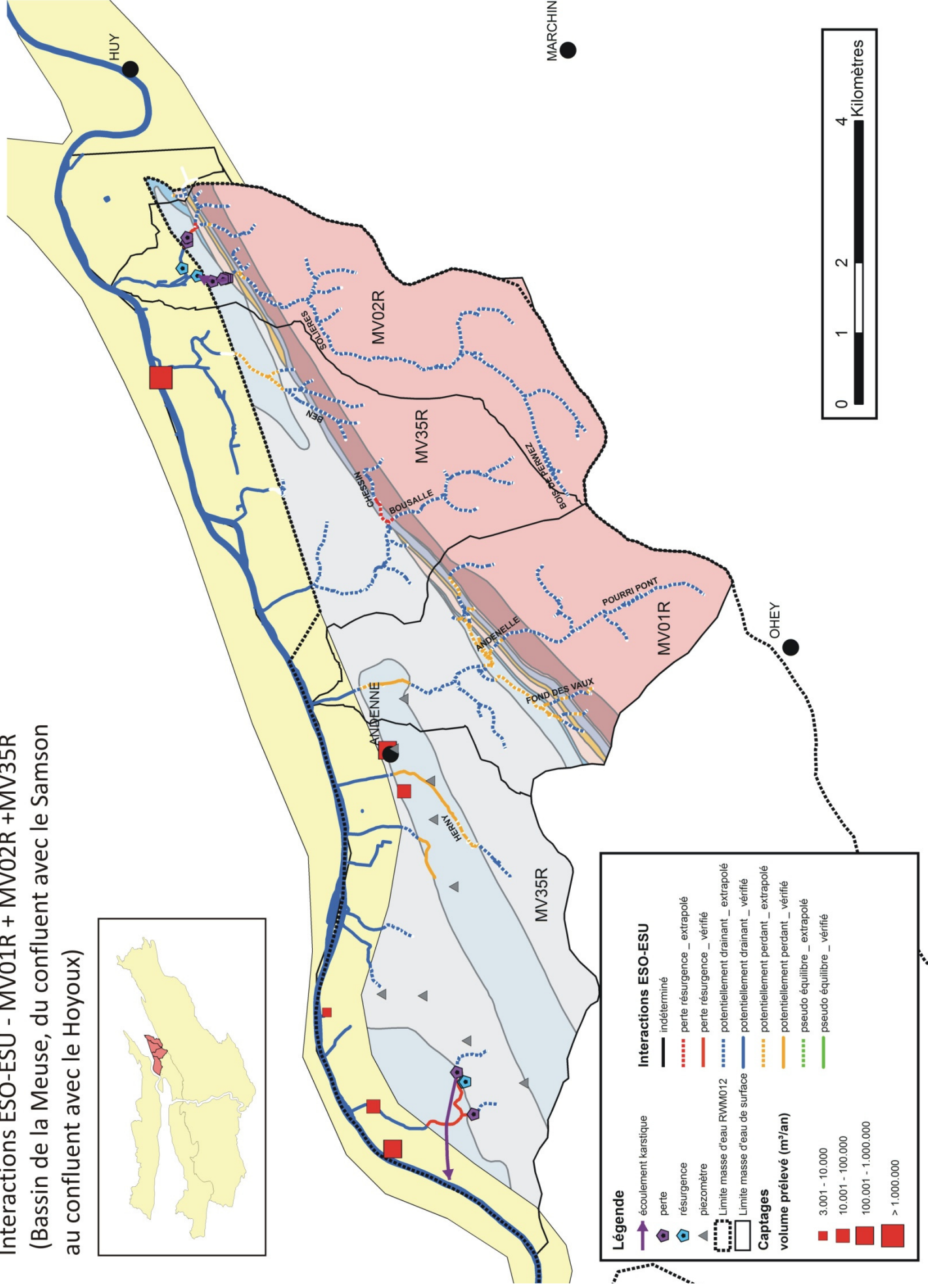
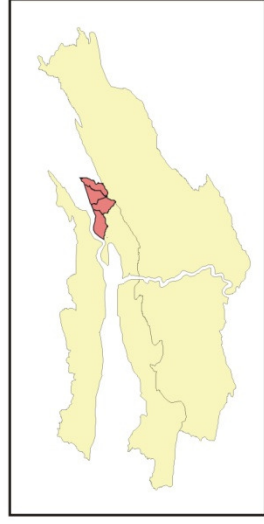
### Unités hydrogéologiques superficielles

	AQUICLUDE D'ARGILES DE REMPLISSAGE
	AQUIFERE ALLUVIAL
	AQUIFERE DES CRAIES DU CRETACE
	AQUIFERE DES SABLES DE L'EOCENE
	AQUIFERE DES SABLES DE REMPLISSAGE
	AQUIFERE DES SABLES DU PALEOCENE
	AQUIFERE DES SABLES DU SANTONIEN
	AQUIFERE DES TERRASSES FLUVIATILES

# Interactions ESO-ESU - MM40R+MM41R (Bassin du Samson)

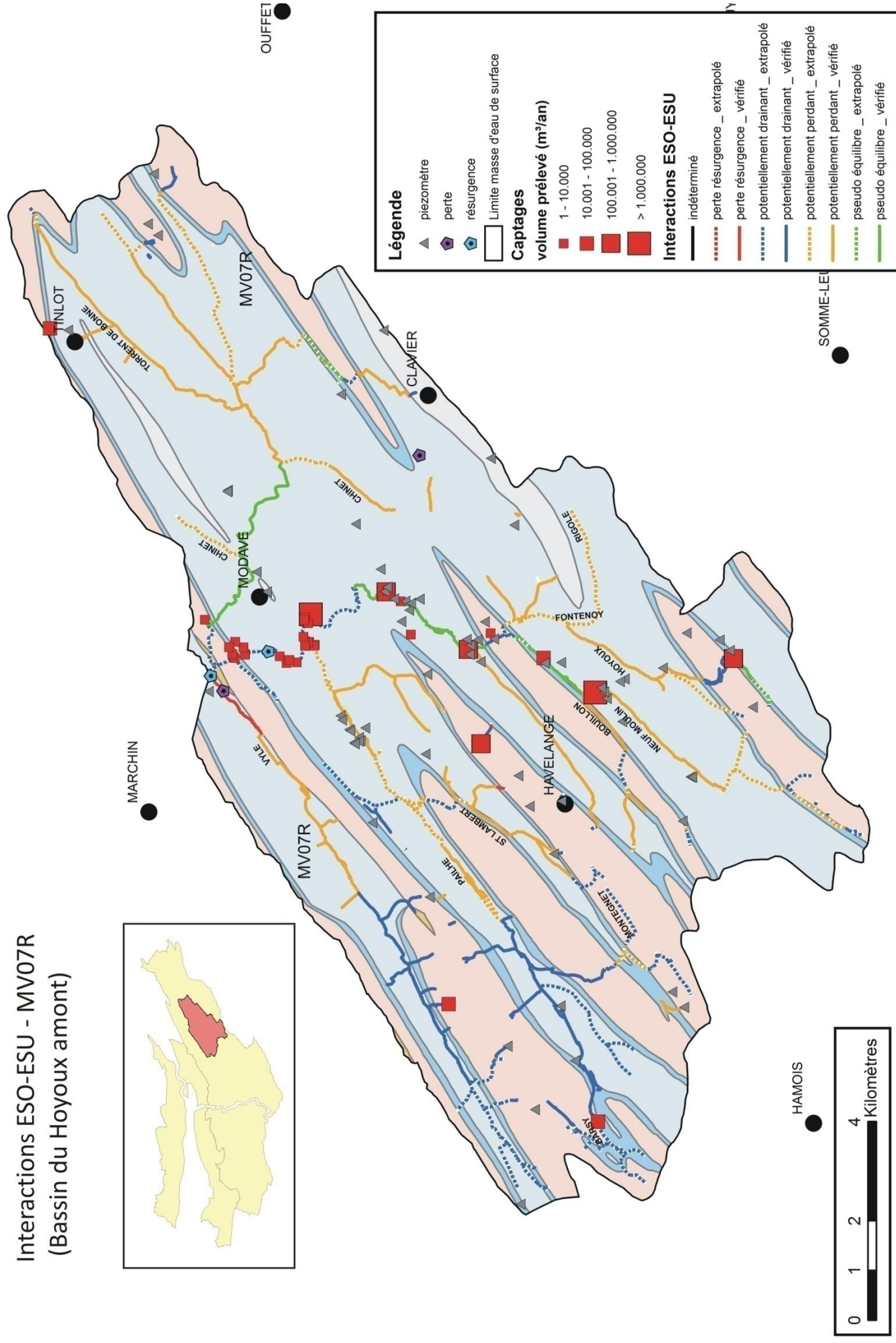
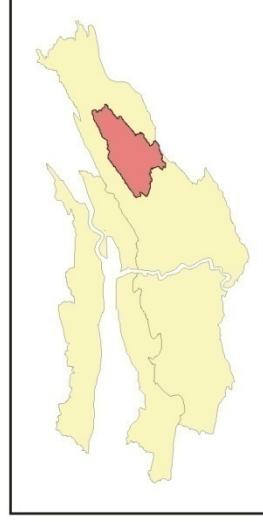


# Interactions ESO-ESU - MV01R + MV02R + MV35R (Bassin de la Meuse, du confluent avec le Samson au confluent avec le Hoyoux)

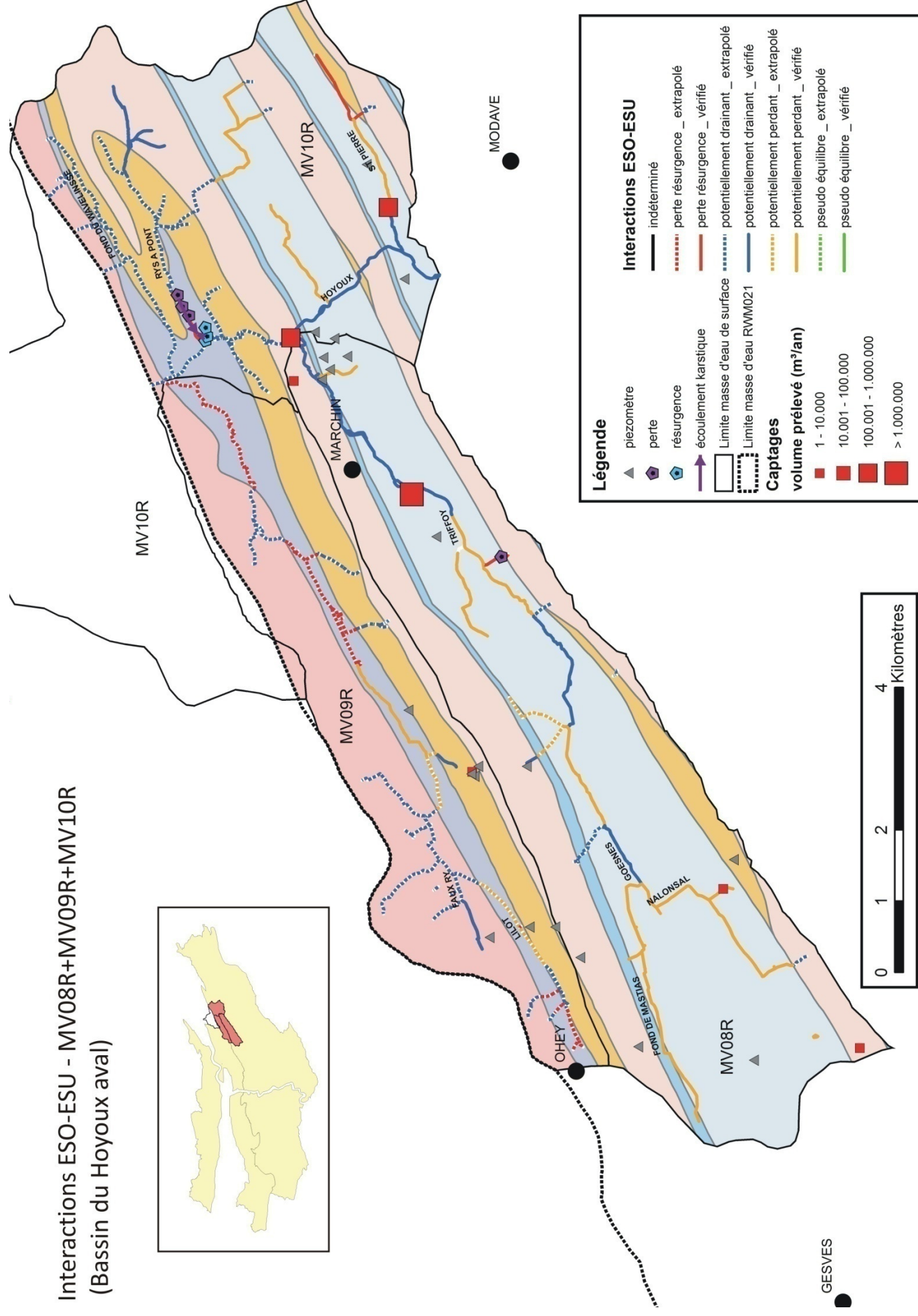
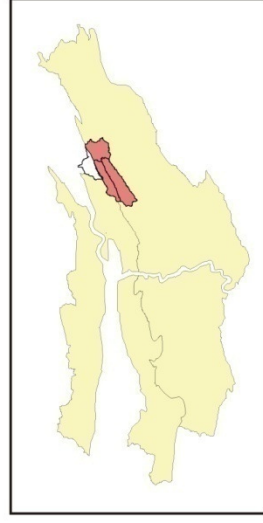




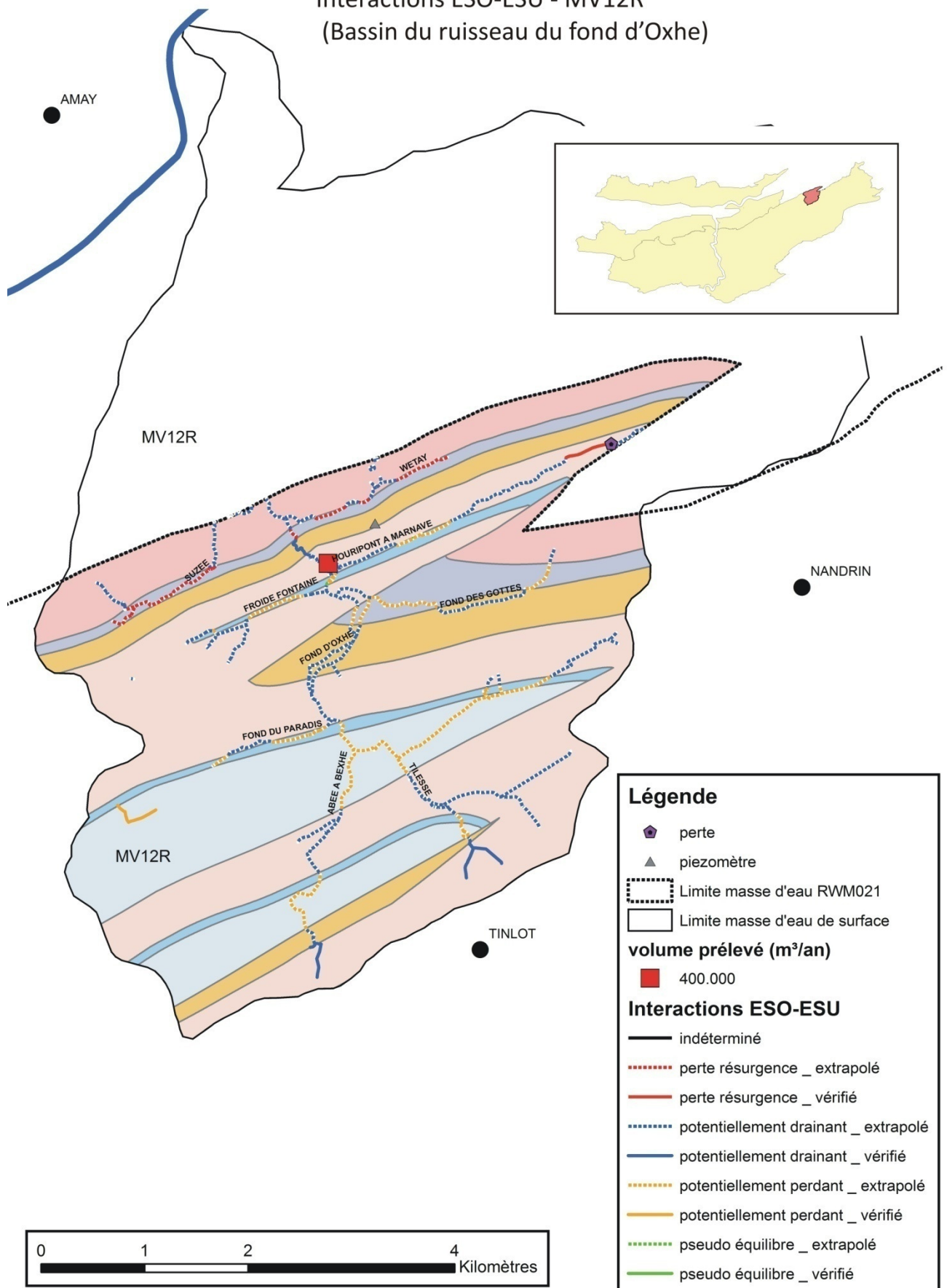
# Interactions ESO-ESU - MV07R (Bassin du Hoyoux amont)



# Interactions ESO-ESU - MV08R+MV09R+MV10R (Bassin du Hoyoux aval)

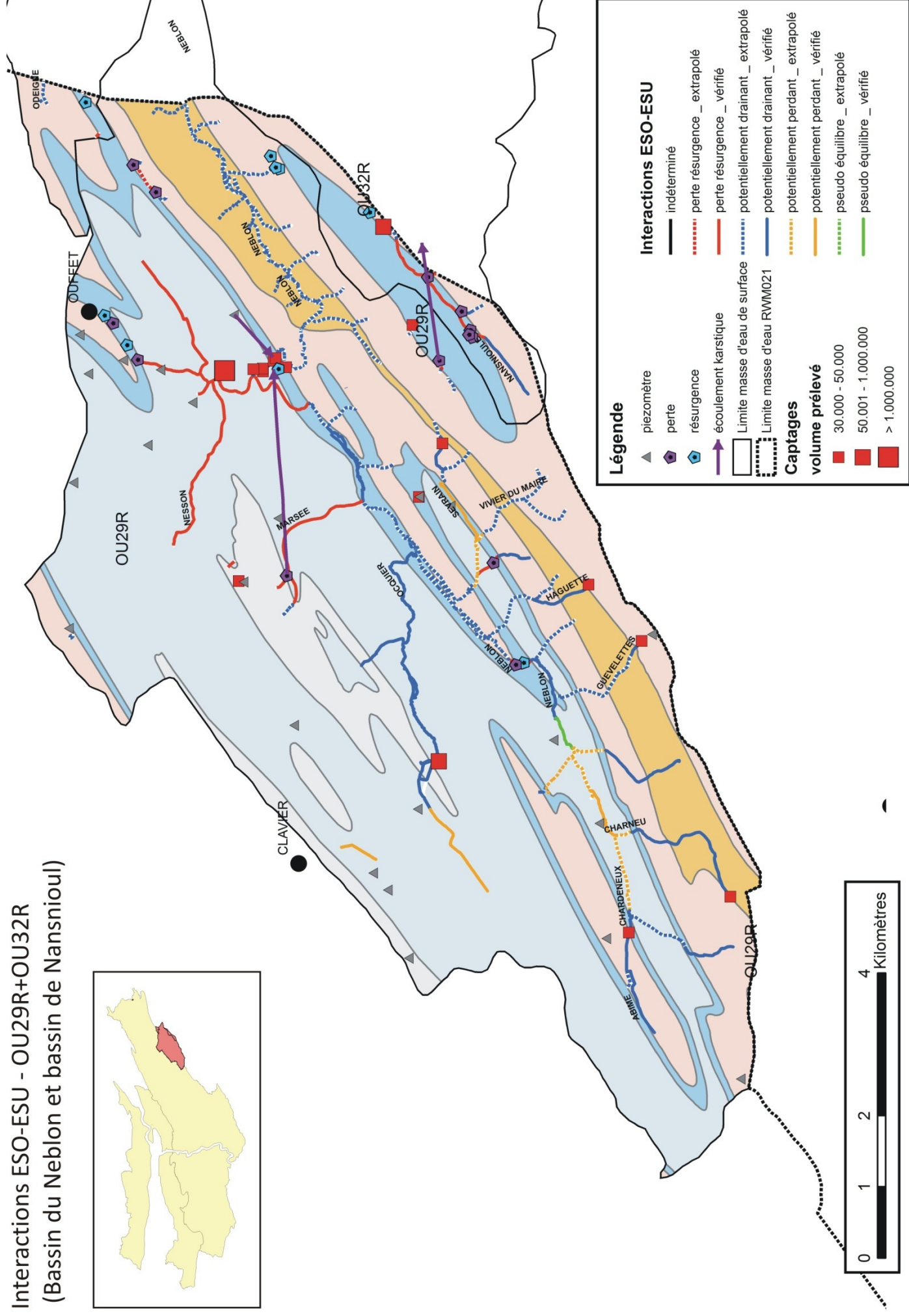
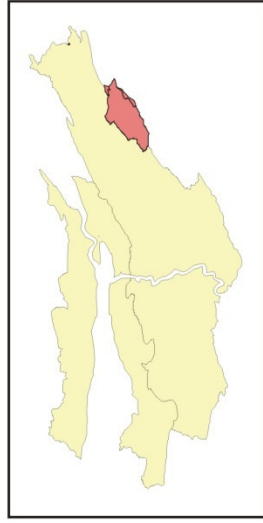


# Interactions ESO-ESU - MV12R (Bassin du ruisseau du fond d'Oxhe)



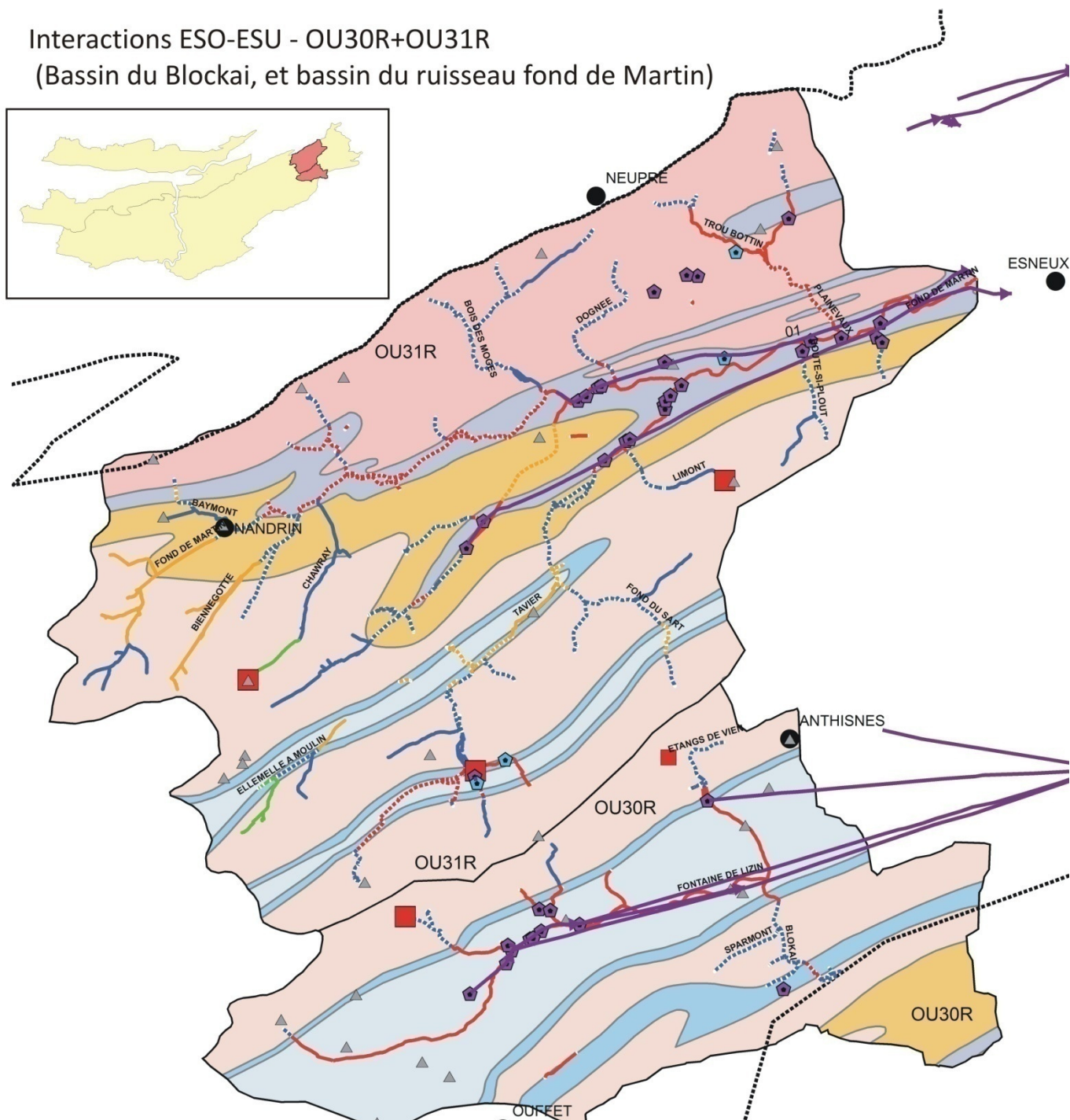
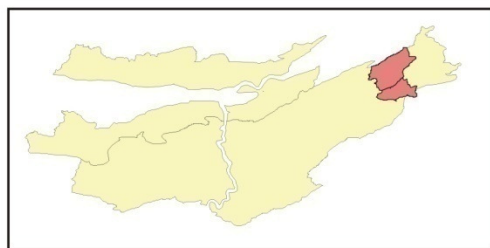


# Interactions ESO-ESU - OU29R+OU32R (Bassin du Neblon et bassin de Nansnioul)





# Interactions ESO-ESU - OU30R+OU31R (Bassin du Blockai, et bassin du ruisseau fond de Martin)



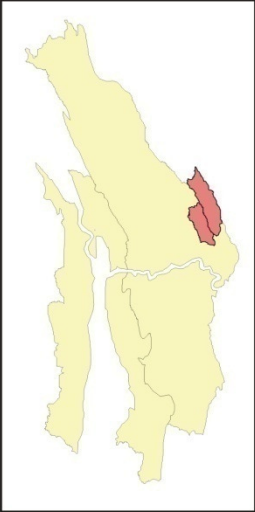
## Légende

- |                                 |  |
|---------------------------------|--|
| ▲ piezomètre                    | <b>Interactions ESO-ESU</b>                |
| ◆ perte                         | — indéterminé                              |
| ◆ résurgence                    | ..... perte résurgence _ extrapolé         |
| → écoulement karstique          | — perte résurgence _ vérifié               |
| □ Limite masse d'eau RWM021     | ..... potentiellement drainant _ extrapolé |
| □ Limite masse d'eau de surface | — potentiellement drainant _ vérifié       |
| <b>Captages</b>                 | ..... potentiellement perdant _ extrapolé  |
| <b>Volume prélevé (m³/an)</b>   | — potentiellement perdant _ vérifié        |
| ■ 3001 - 10.000                 | ..... pseudo équilibre _ extrapolé         |
| ■ 10.001 - 100.000              | — pseudo équilibre _ vérifié               |

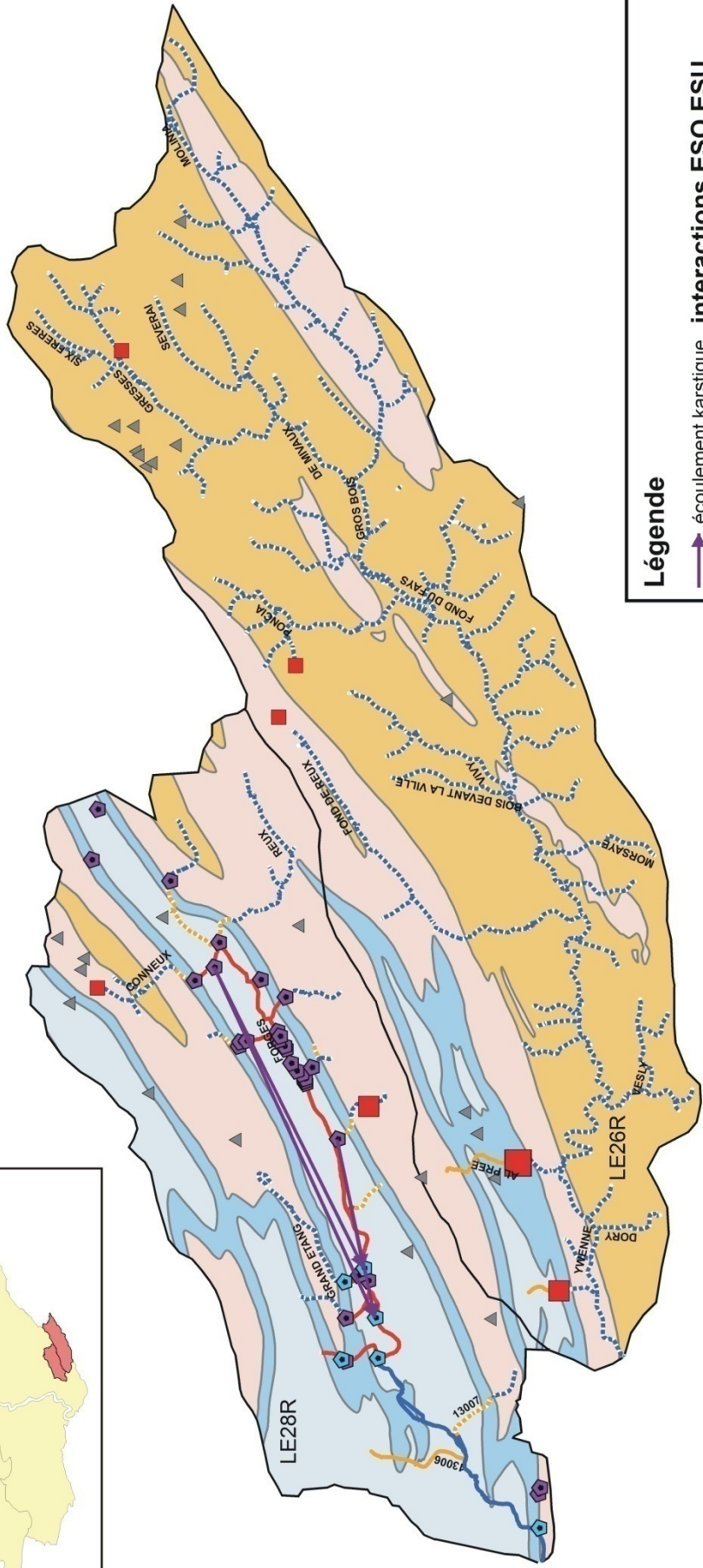
0 1 2 4 Kilomètres







Interactions ESO-ESU - LE28R + LE26R  
(Bassin de l'Iwène et bassin du Saint-Hadelin)



**Légende**

**écoulement karstique**

écoulement karstique

**interactions ESO ESU**

indéterminé

perte résurgence \_ extrapolé

perte résurgence \_ vérifié

potentiellement drainant \_ extrapolé

potentiellement drainant \_ vérifié

potentiellement perdant \_ extrapolé

potentiellement perdant \_ vérifié

pseudo équilibre \_ extrapolé

pseudo équilibre \_ vérifié

**Captages**

1 - 10.000

10.001 - 100.000

100.001 - 1.000.000

> 1.000.000

**volume prélevé (m³/an)**

1 - 10.000

10.001 - 100.000

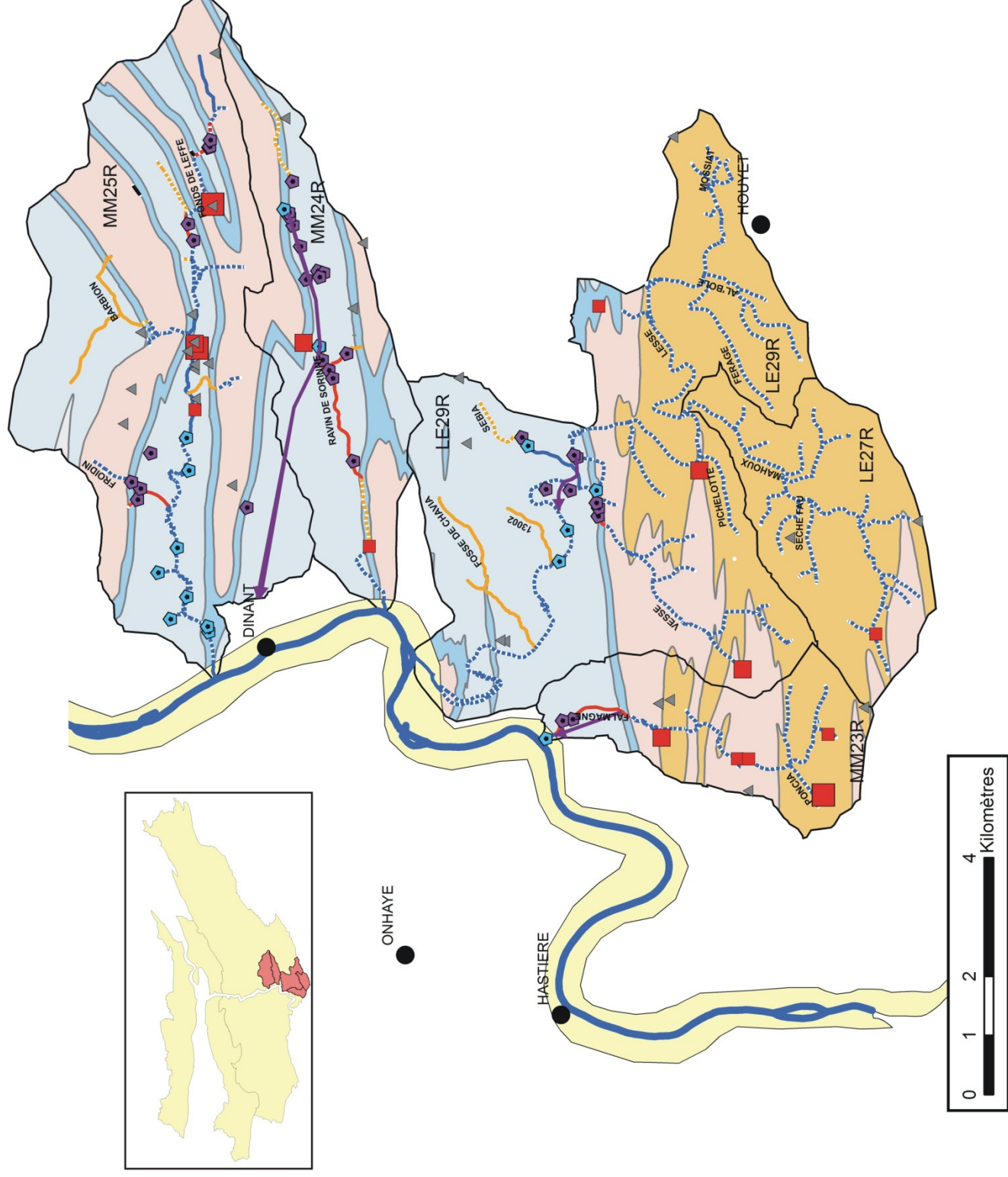
100.001 - 1.000.000

> 1.000.000

HOUYET

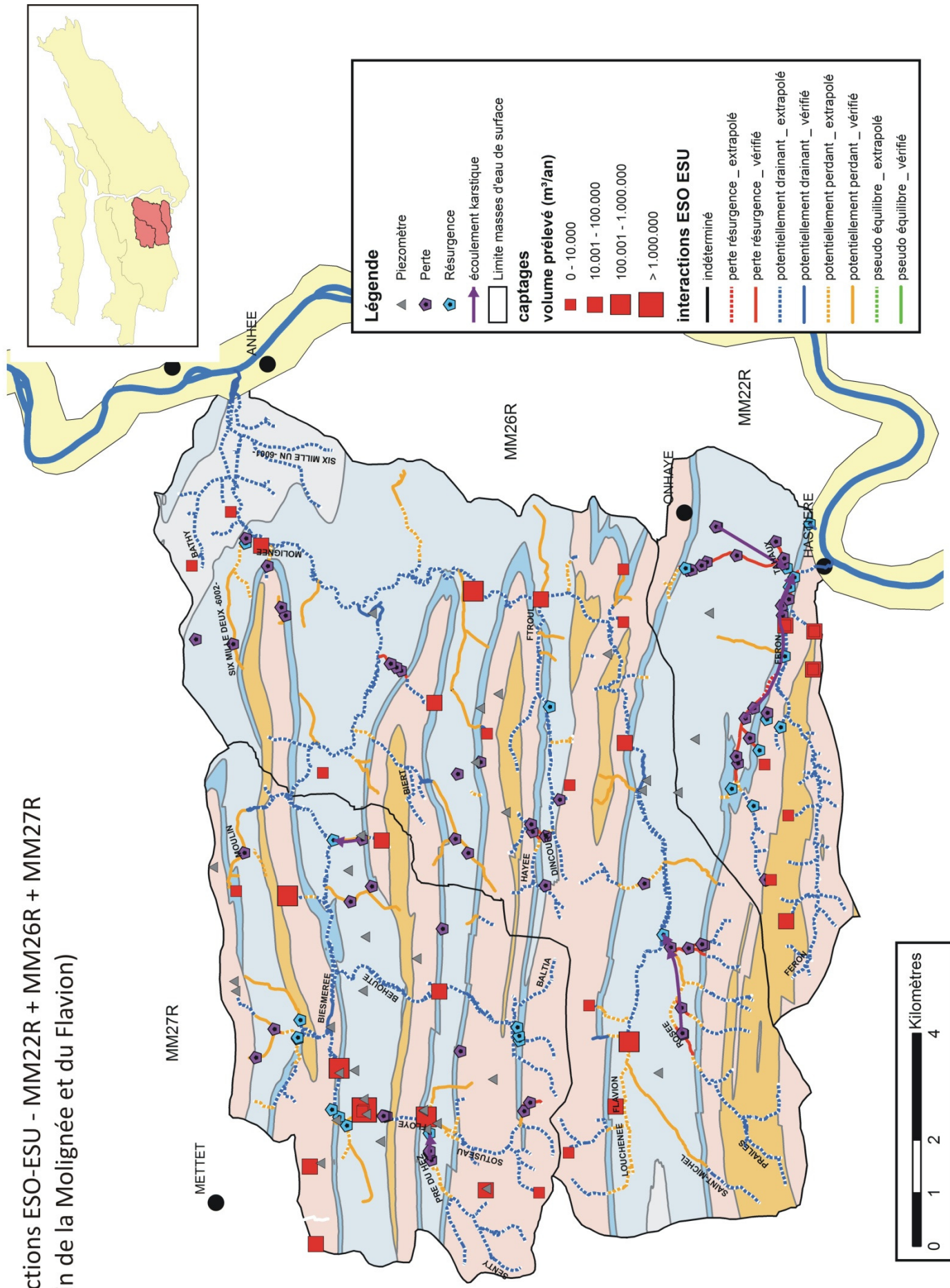


Interactions ESO-ESU -  
 MM23R (Collébi-Falmagne)  
 +MM24R (Ravin de Sorinne)  
 +MM25R (Fonds de Leffe)  
 +LE27R+LE29R  
 (Bassin de la Lesse)

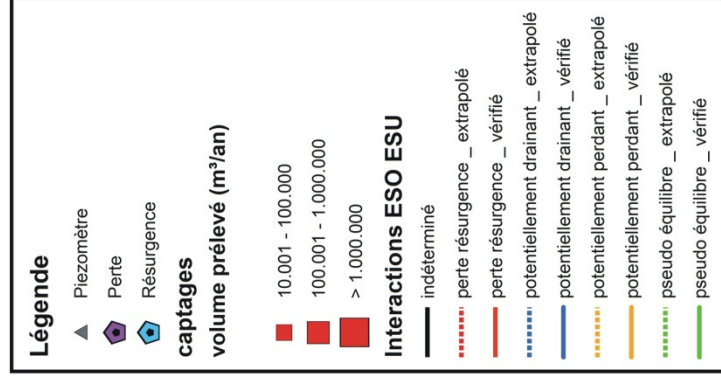
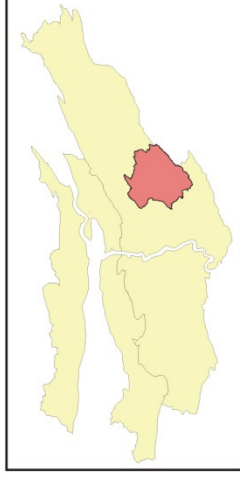
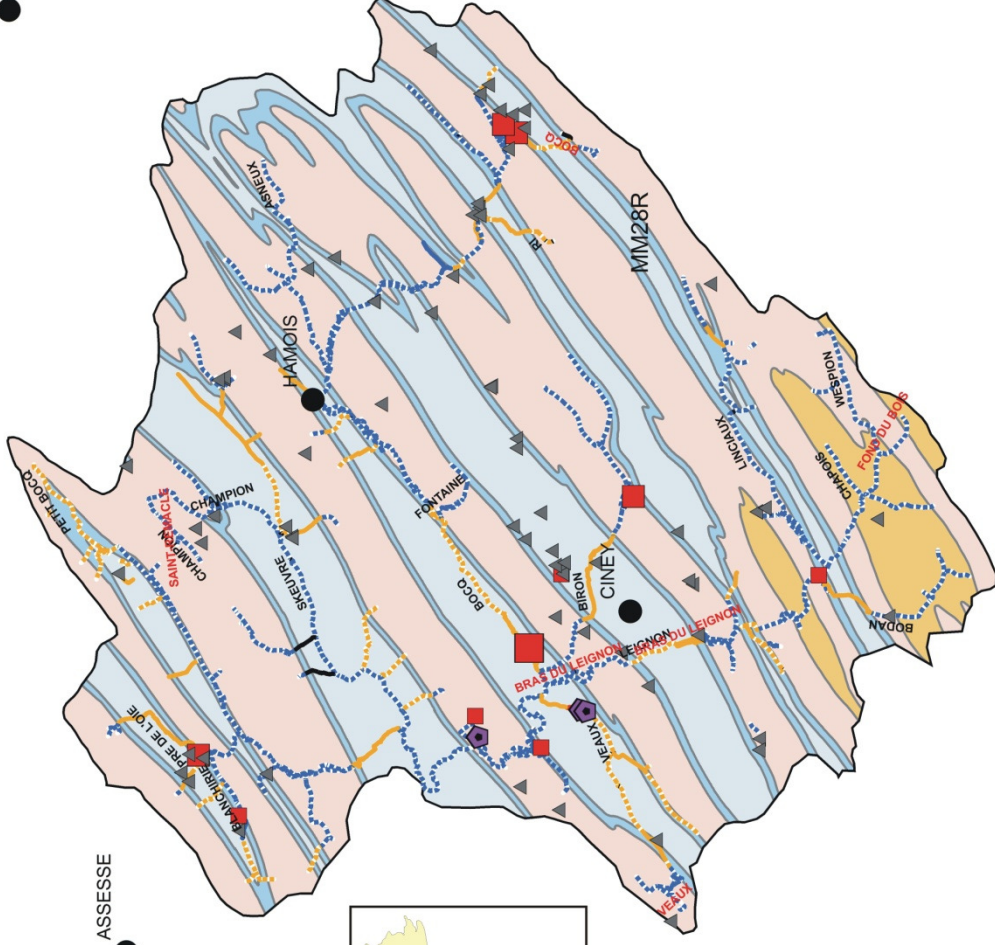
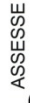




# Interactions ESO-ESU - MM22R + MM26R + MM27R (Bassin de la Mollgnée et du Flavion)

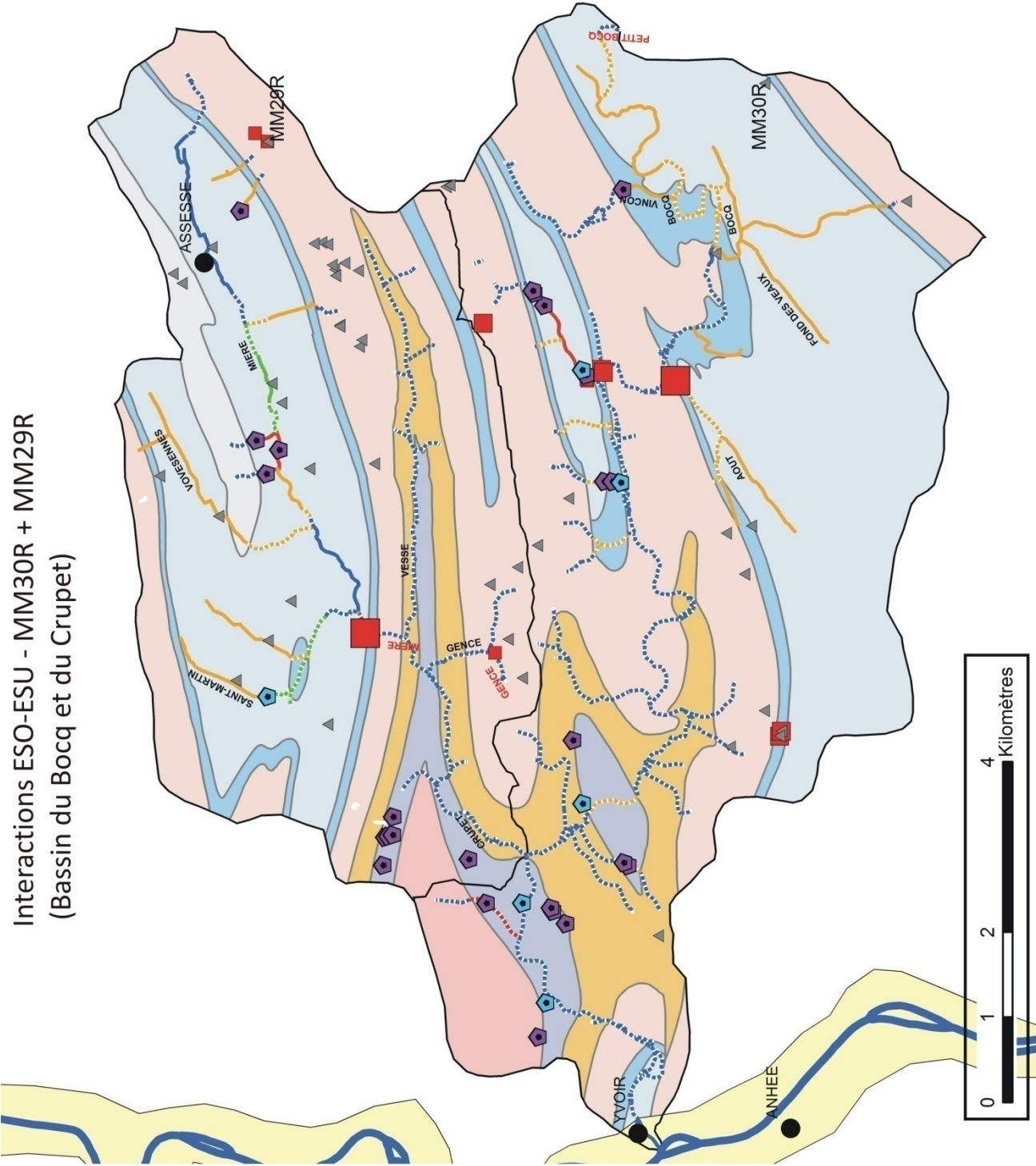


Interactions ESO-ESU - MM28R  
(Bassin du Bocq)

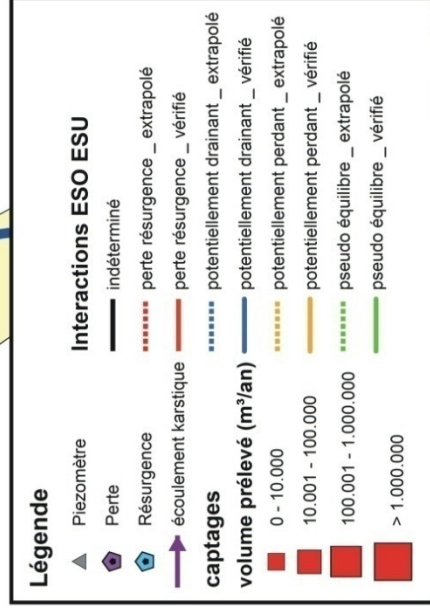
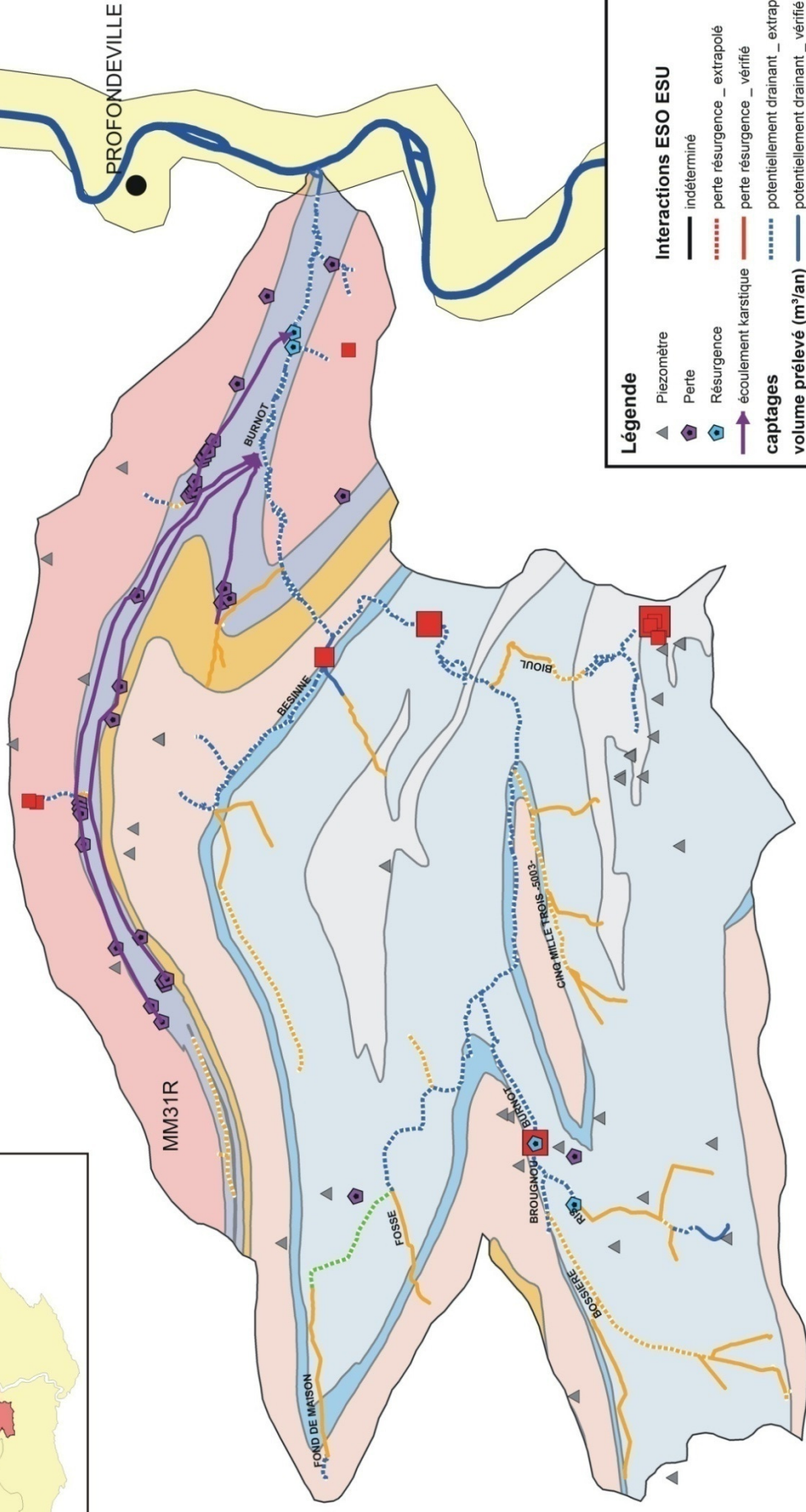
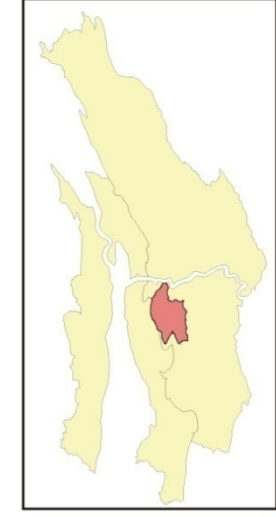




# Interactions ESO-ESU - MM30R + MM29R (Bassin du Bocq et du Crupet)

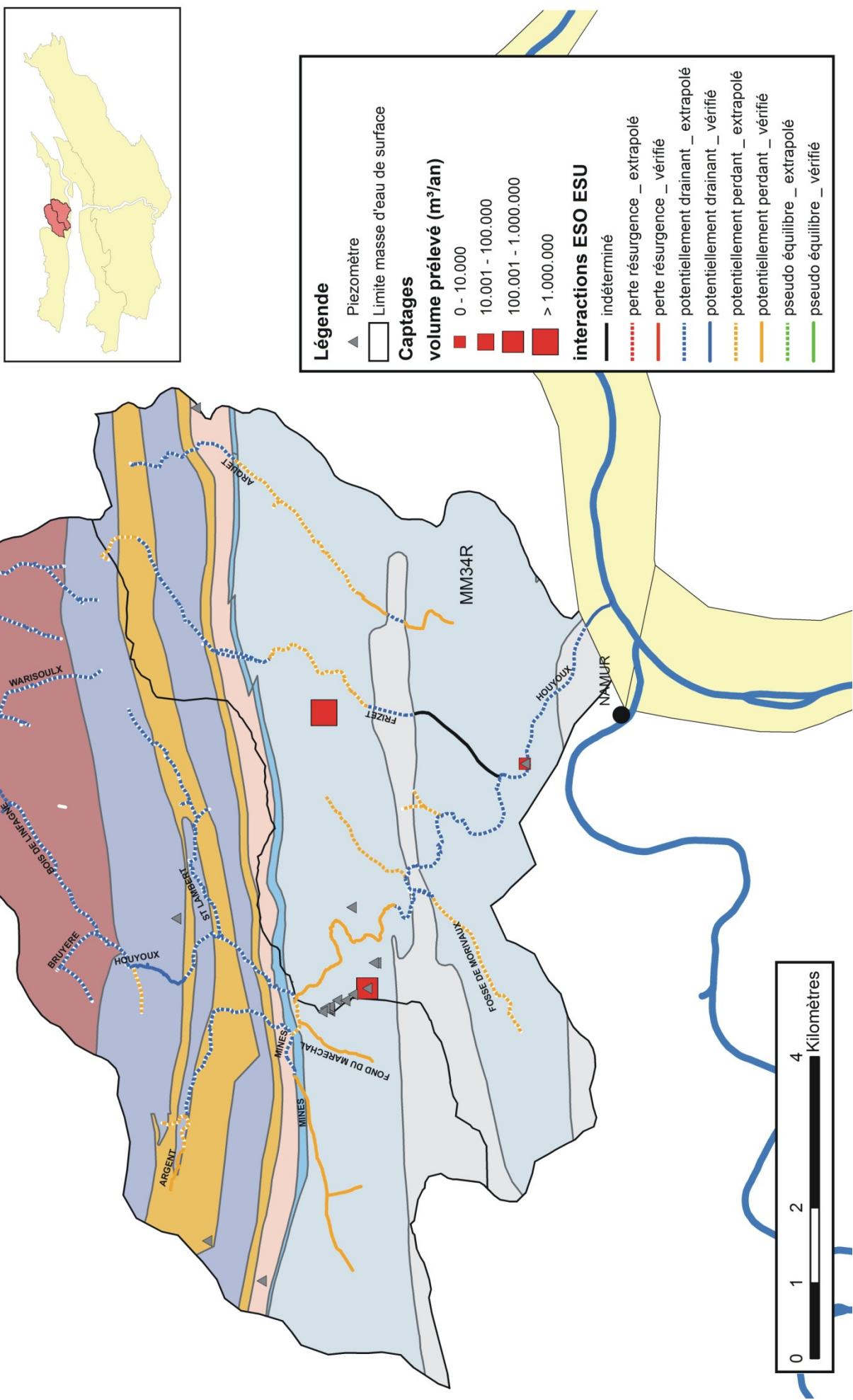


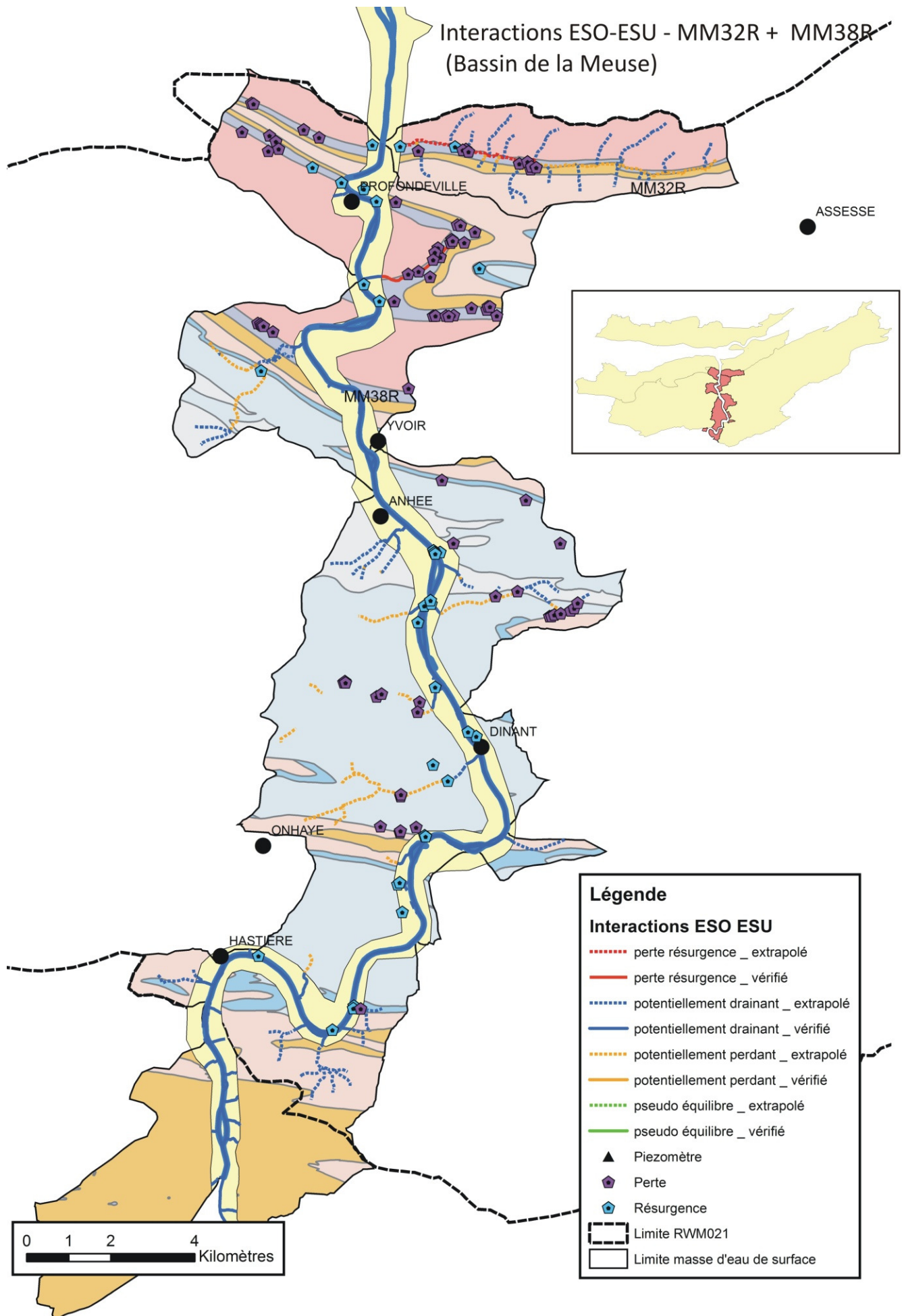
# Interactions ESO-ESU - MM31R (Bassin du Burnot)



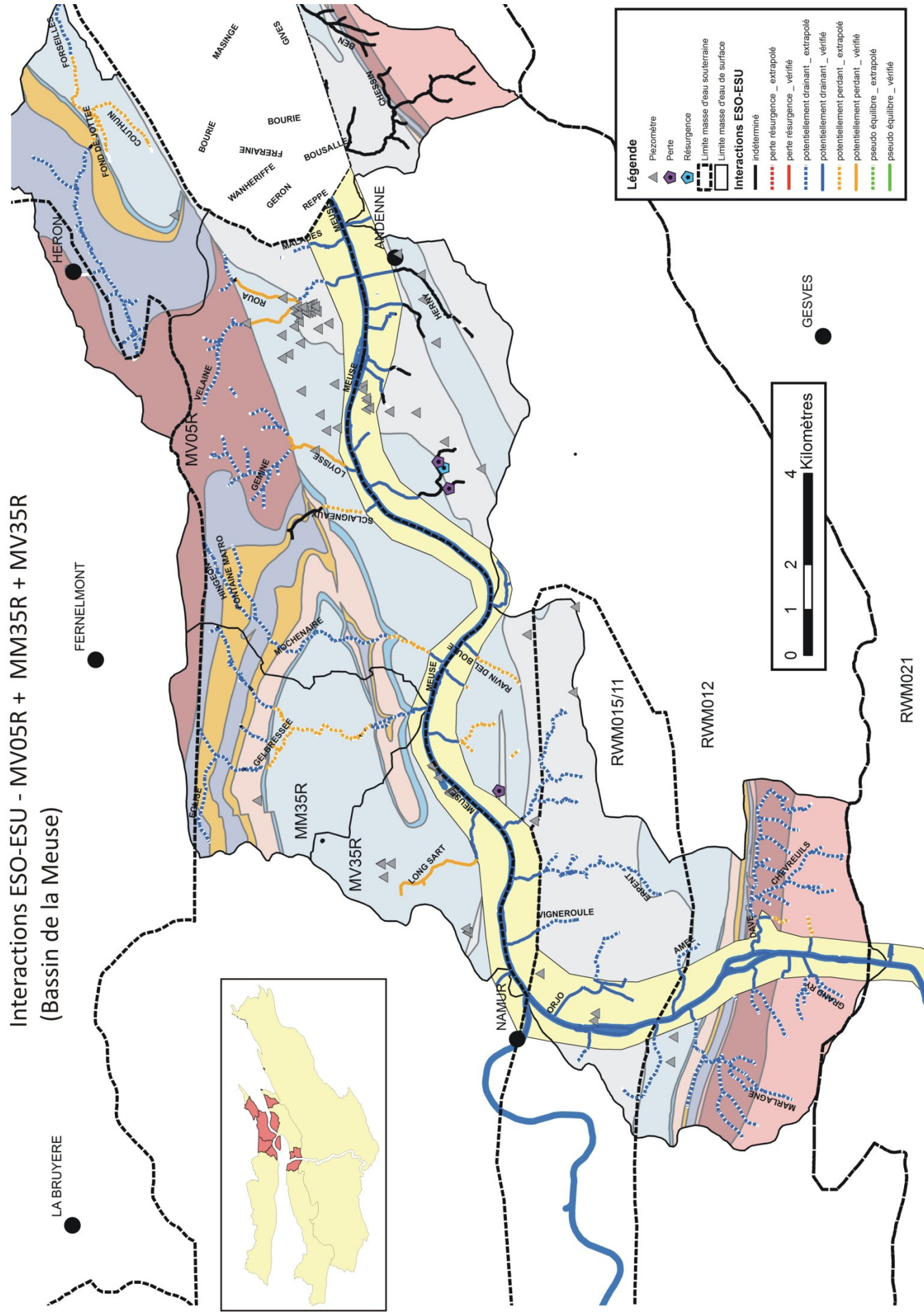


Interactions ESO-ESU - MM33R + MM34R  
(Bassin du Houyoux)

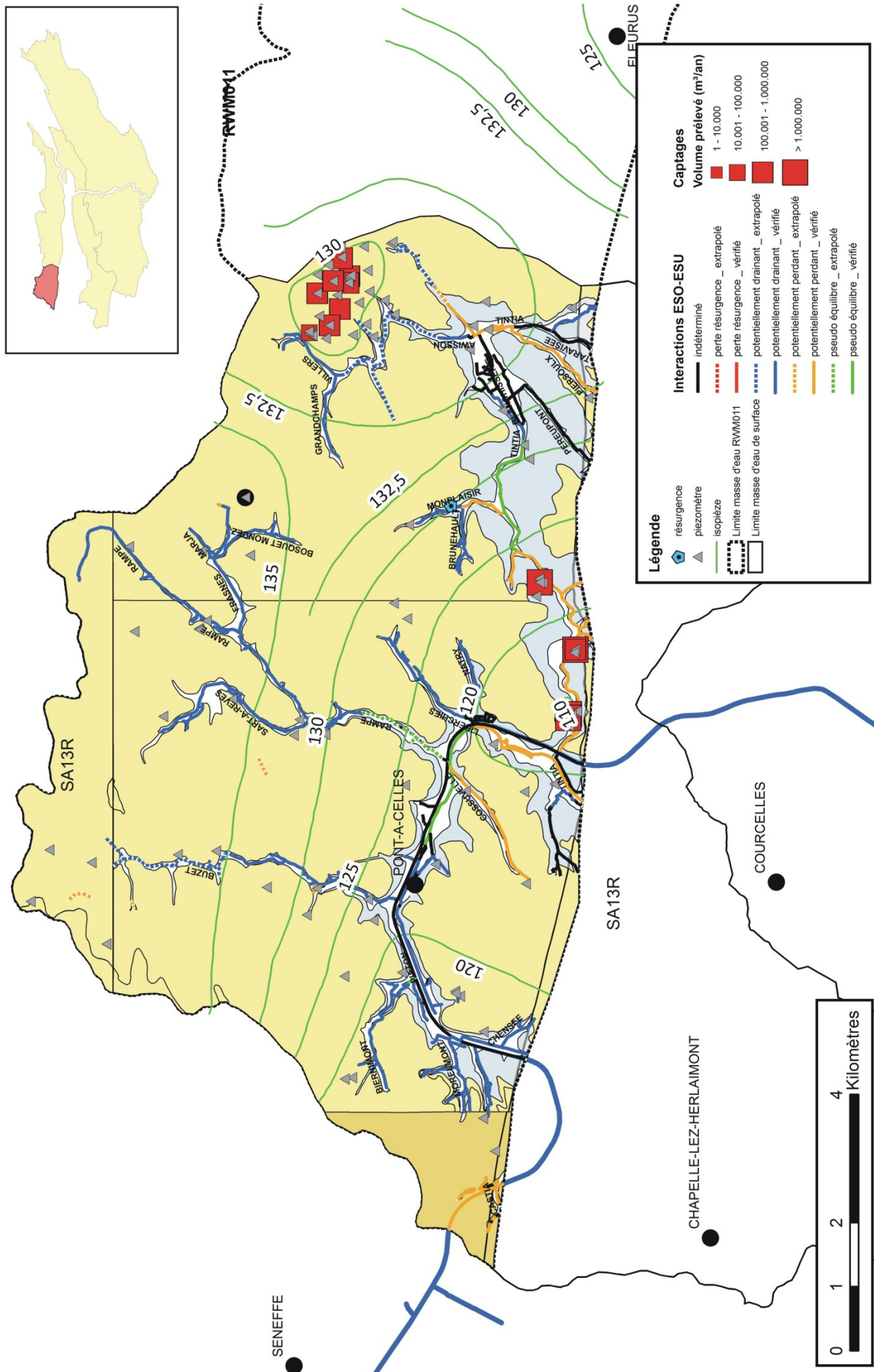




# Interactions ESO-ESU - MV05R + MM35R + MV35R (Bassin de la Meuse)

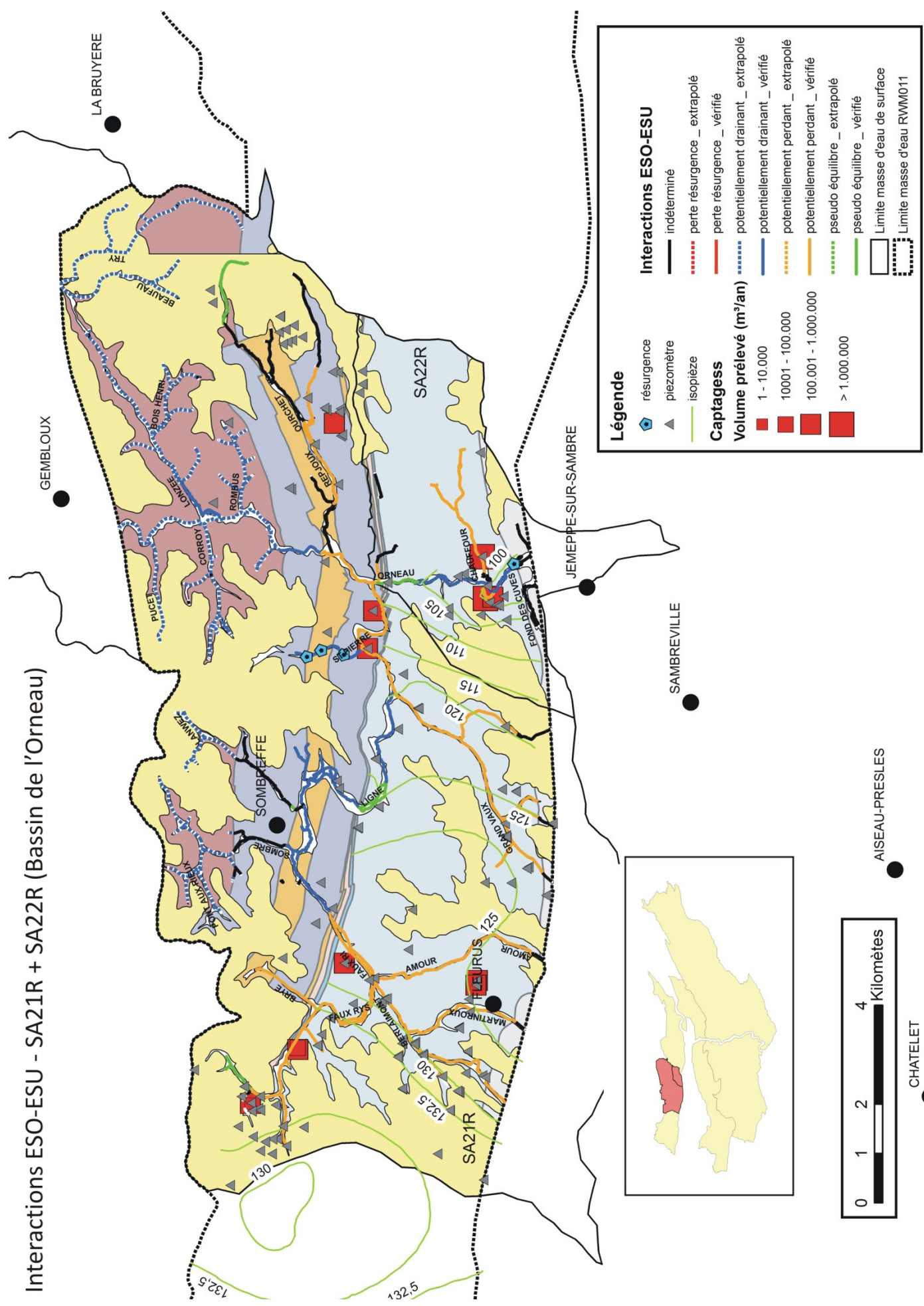








# Interactions ESO-ESU - SA21R + SA22R (Bassin de l'Orneau)



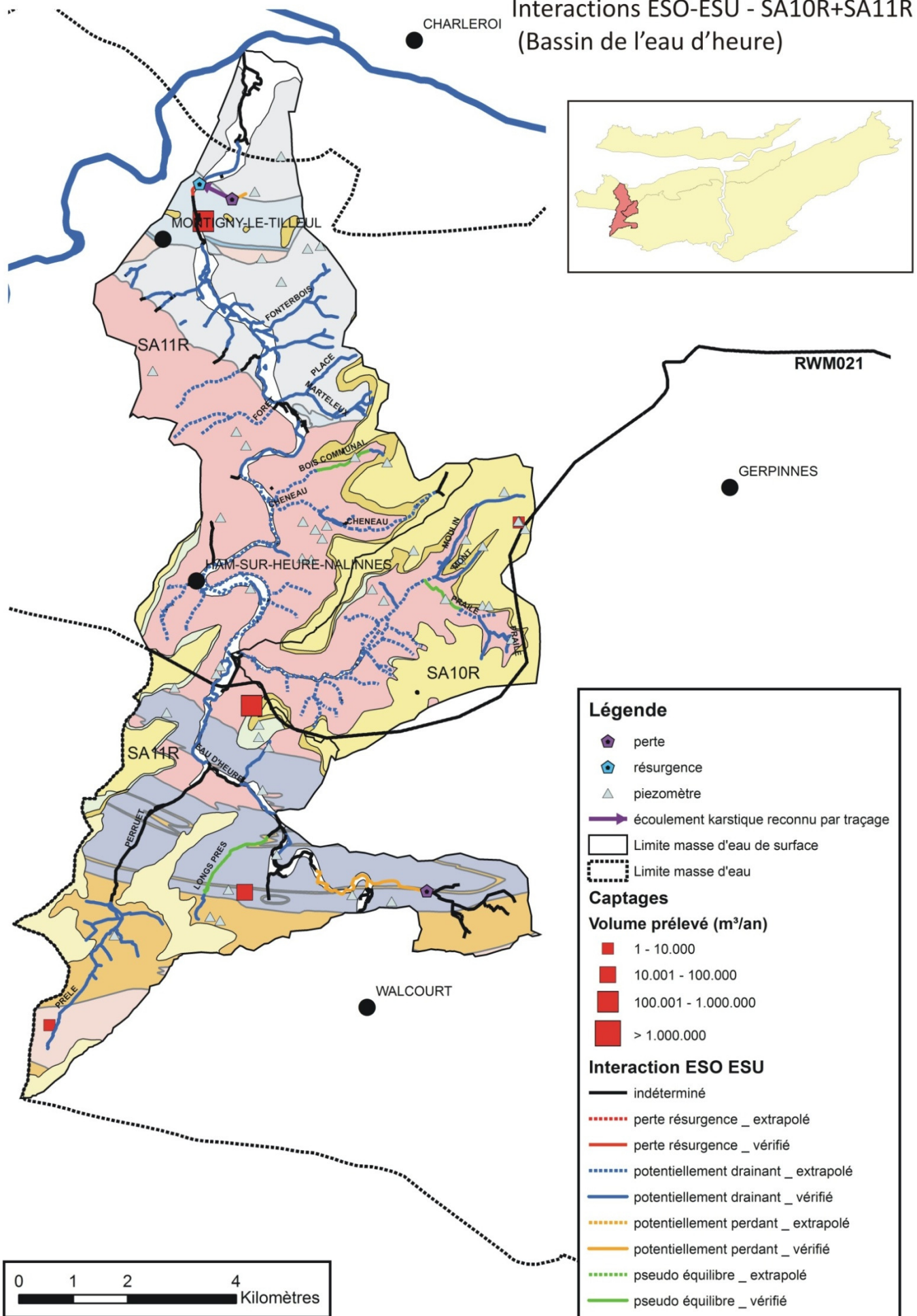
AISEAU-PRESLES

CHATELET



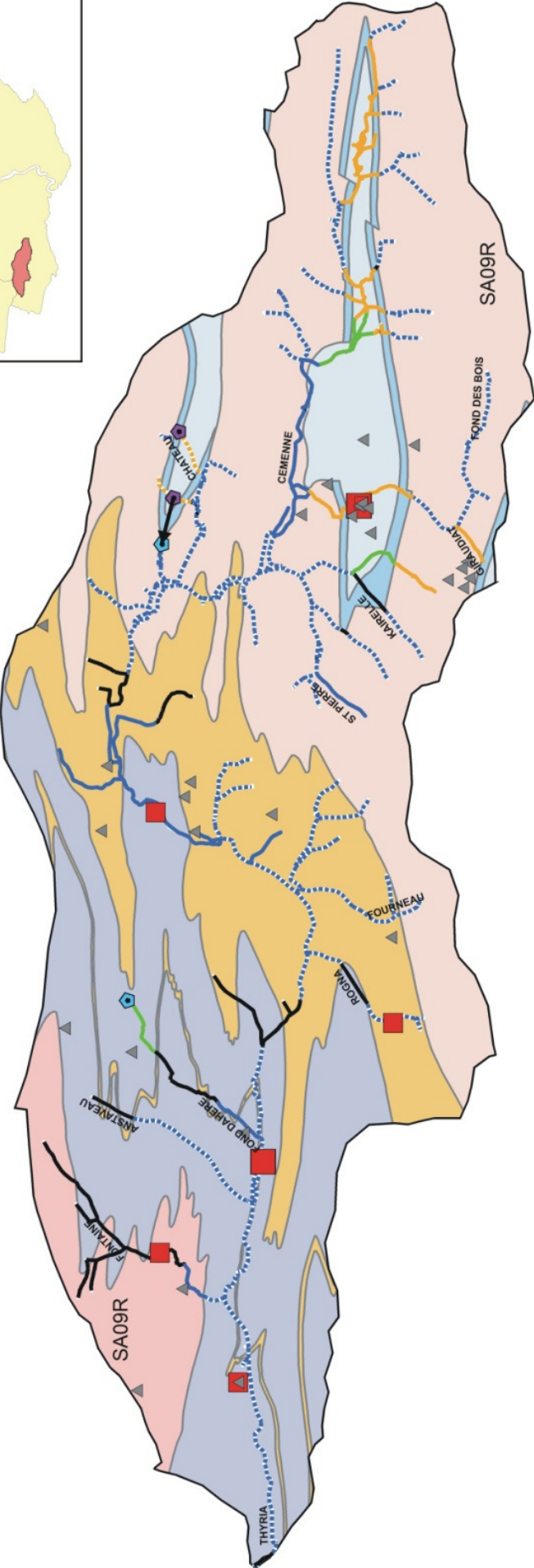
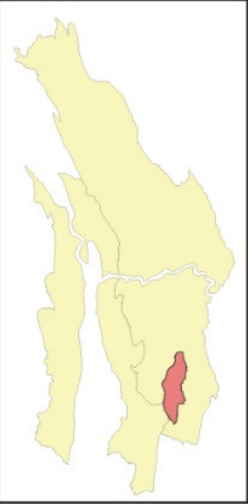


# Interactions ESO-ESU - SA10R+SA11R (Bassin de l'eau d'heure)





Interactions ESO-ESU - SA09R (Bassin de la Thyria)

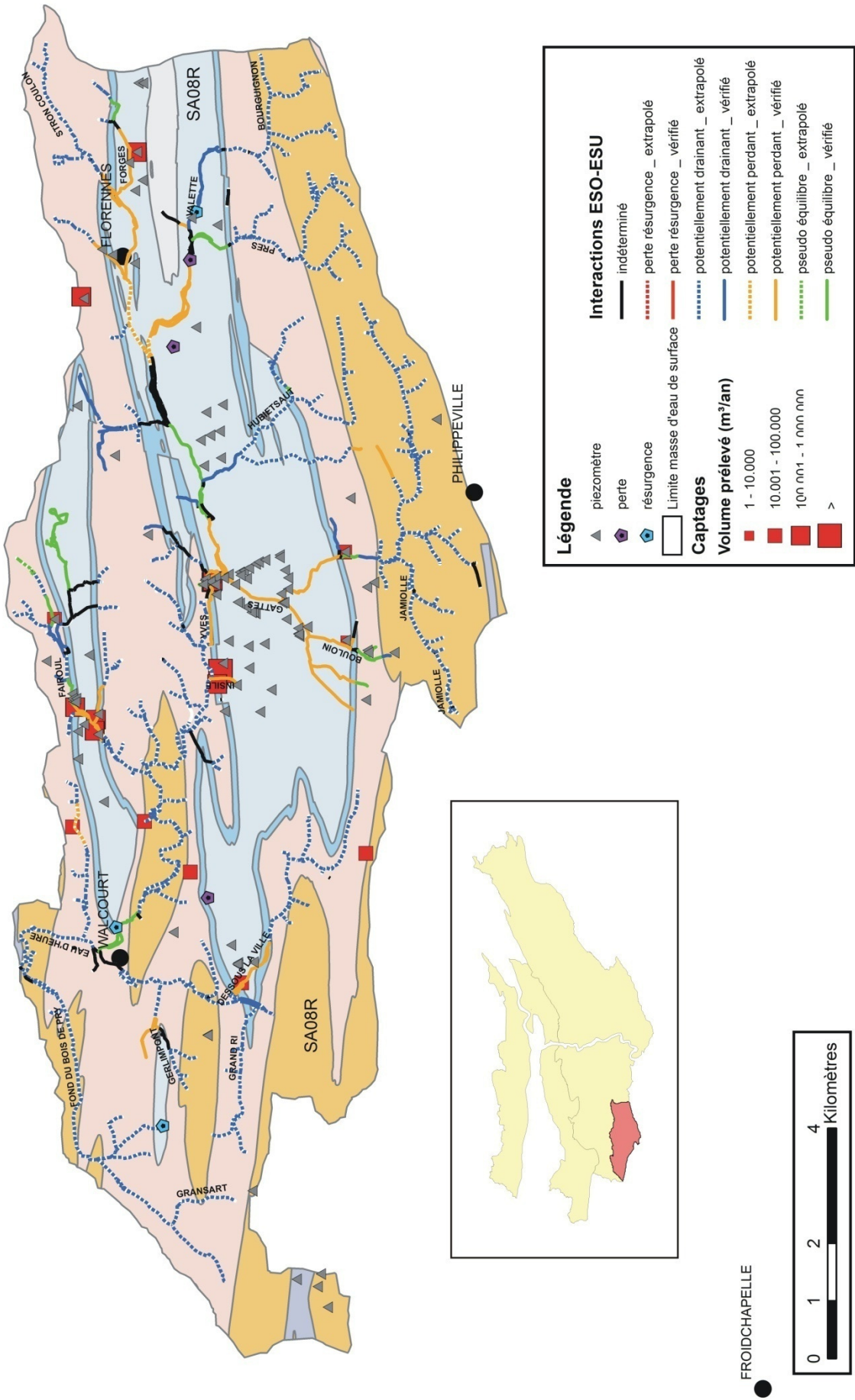


WALCOURT

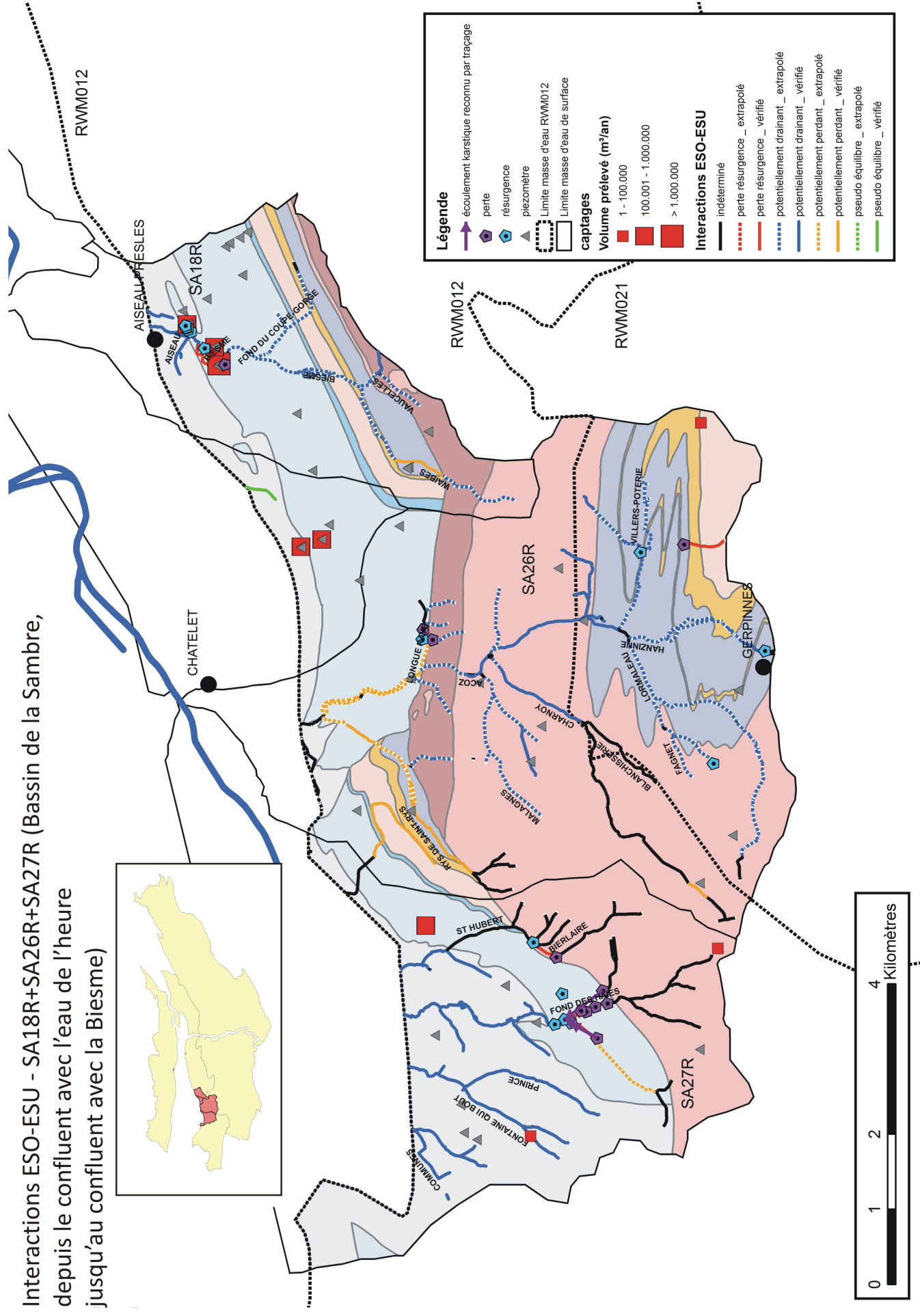
FLORENNES



Interactions ESO-ESU - SA08R ( Bassin d'Yves)

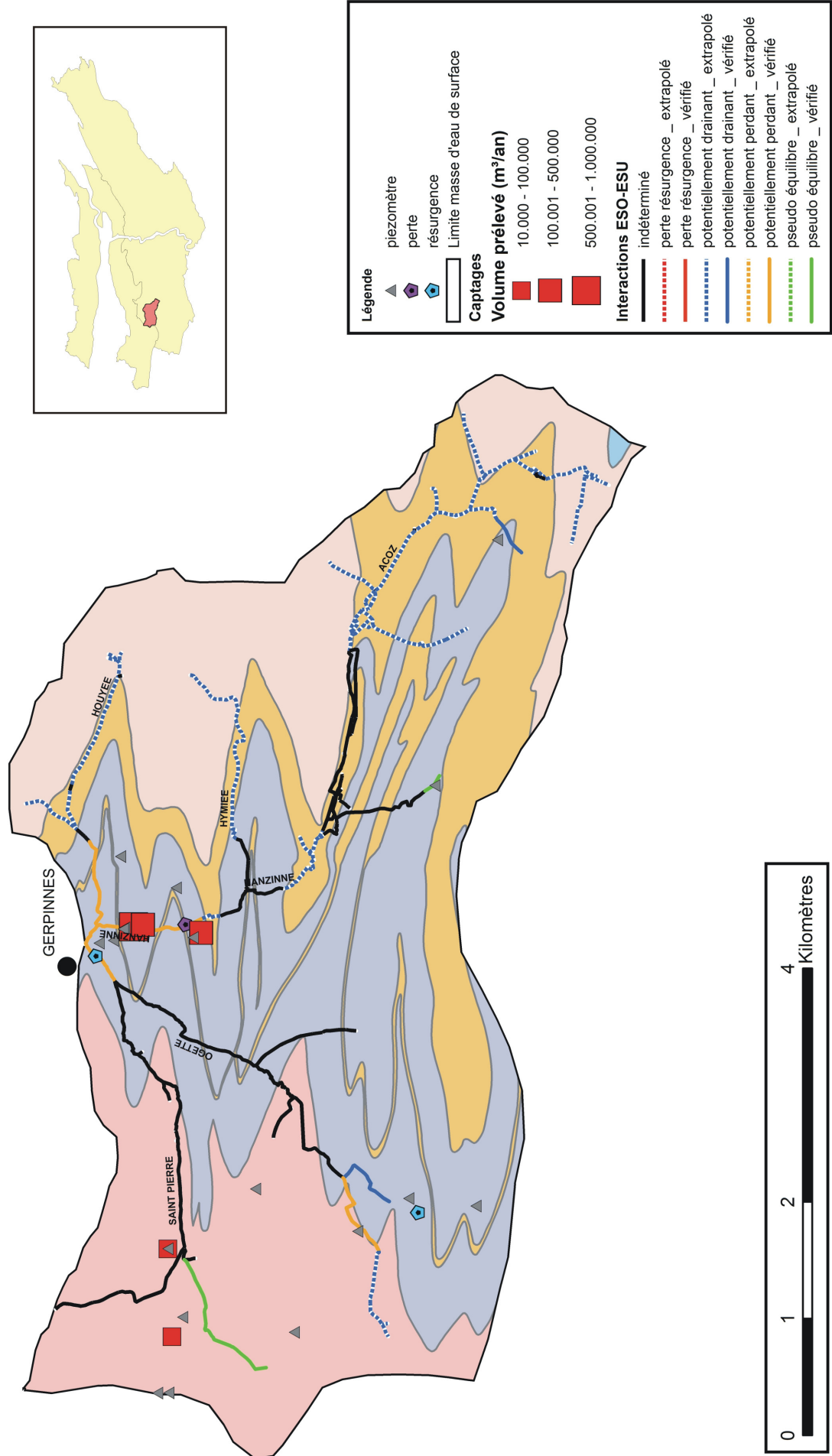


Interactions ESO-ESU - SA18R+SA26R+SA27R (Bassin de la Sambre, depuis le confluent avec l'eau de l'heure jusqu'au confluent avec la Biesme)



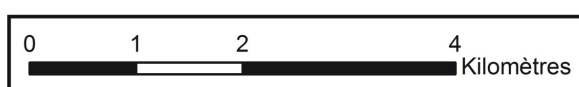
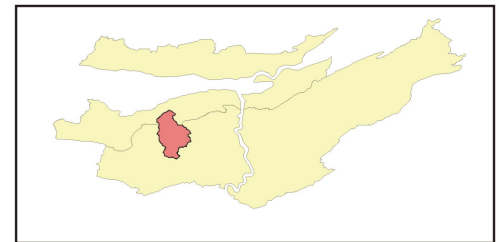
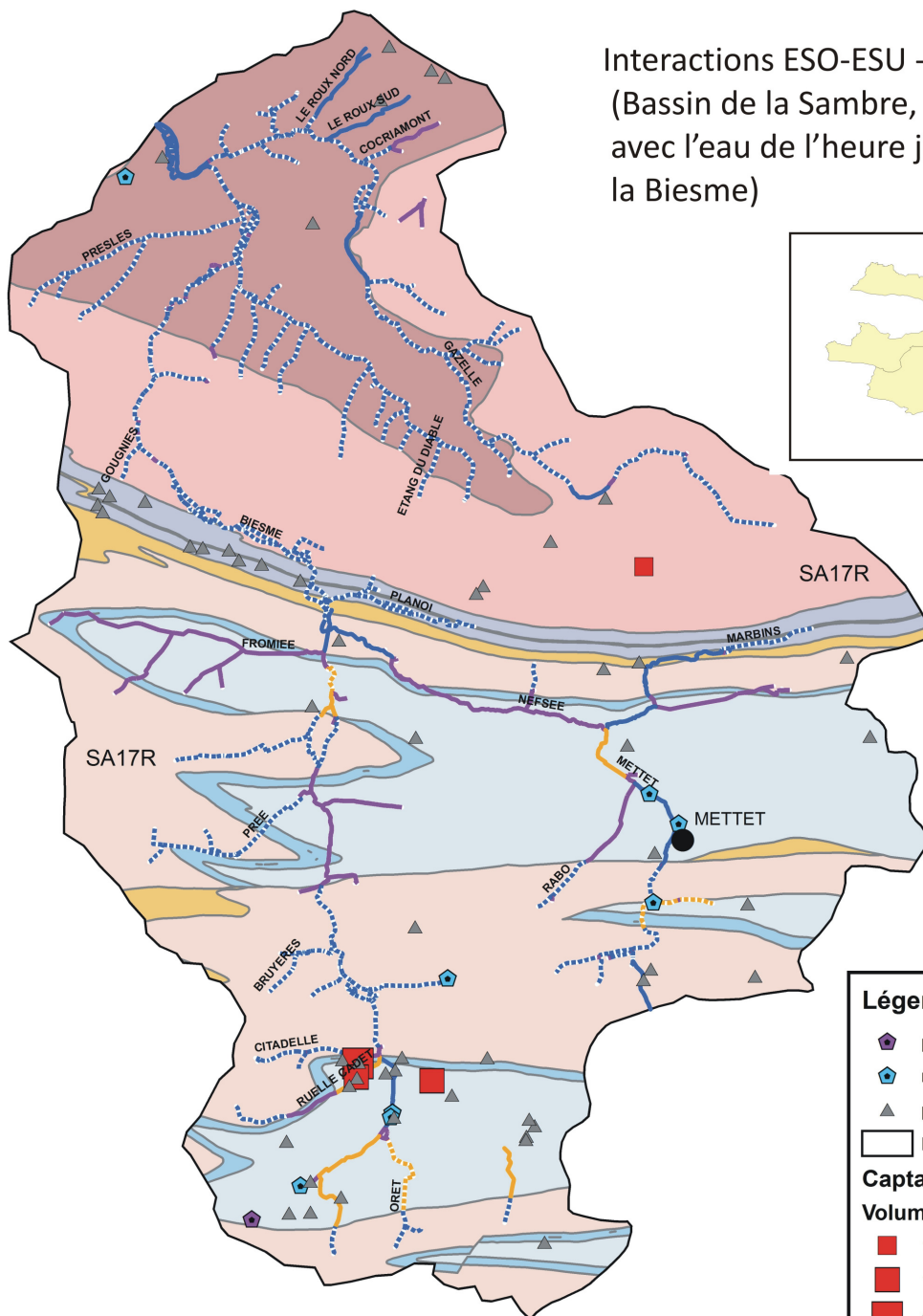


Interactions ESO-ESU - SA15R  
(Bassin de la Sambre, depuis le confluent  
avec l'eau d'Heure jusqu'au confluent avec  
la Biesme)



# Interactions ESO-ESU - SA17R

(Bassin de la Sambre, depuis le confluent avec l'eau de l'heure jusqu'au confluent avec la Biesme)



FLORENNES

## Légende

- perte
- résurgence
- piezomètre
- Limite masse d'eau de surface

## Captages

### Volume prélevé (m³/an)

- 1 - 100.000
- 100.001 - 500.000
- 500.001 - 2.000.000

## Interactions ESO-ESU

- indéterminé
- perte résurgence \_ extrapolé
- perte résurgence \_ vérifié
- potentiellement drainant \_ extrapolé
- potentiellement drainant \_ vérifié
- potentiellement perdant \_ extrapolé
- potentiellement perdant \_ vérifié
- pseudo équilibre \_ extrapolé
- pseudo équilibre \_ vérifié

**Interactions ESO-ESU - SA24R+SA23R+SA27R**  
(Bassin de la Sambre, en aval du confluent avec la Biesme)

**Légende**

Interactions ESO-ESU		Captages	
—	indéterminé	■	VOLUME PRÉLEVÉ (m³/an)
...	perte résurgence _ extrapolé	■	0 - 30.000
—	perte résurgence _ vérifié	■	30.001 - 100.000
...	potentiellement drainant _ extrapolé	■	100.001 - 1.000.000
—	potentiellement drainant _ vérifié	■	> 1.000.000
...	potentiellement perdant _ extrapolé	◆	perte
—	potentiellement perdant _ vérifié	▲	Pliezomètre

FOSSÉS-LA-VILLE





Interactions ESO-ESU - SA19R+SA20R+SA27R  
(Bassin de la Sambre, en aval du confluent  
avec la Biesme)

