

E.T.A.P.E.



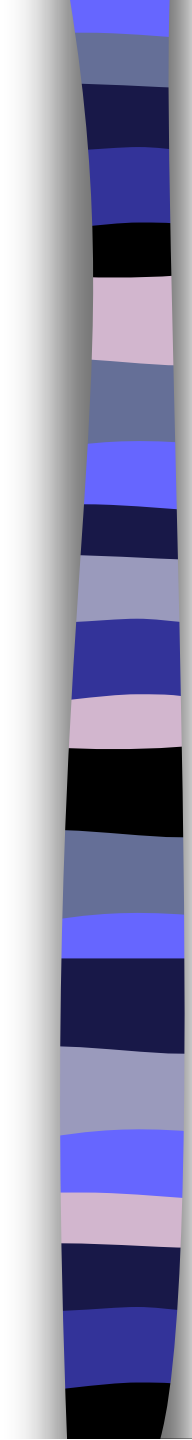
Ensemble Travaillons  
Autour de la Petite  
Enfance

Dr Marc Vanmeerbeek  
Paris, juillet 2001

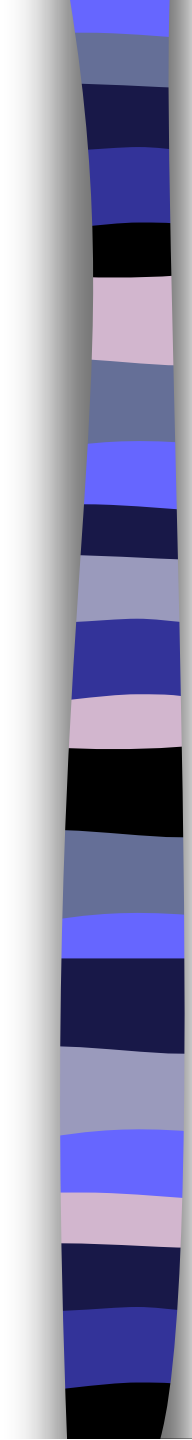


## Collaboration entre :

- La Maison médicale de Tilleur  
(centre de santé de première ligne,  
médical et para-médical)
- Le service de pédiatrie de la  
Clinique de l'Espérance à Montegnée  
(Les Cliniques St-Joseph, Liège)



Dans certaines familles, des enfants nés normaux présentent dès les premiers mois de la vie un retard de développement psychomoteur sans cause organique décelable.



« On peut penser que les stimulations reçues par le bébé humain en dessous de 36 mois, non seulement peuvent induire des souvenirs et apprendre, mais de plus, ces stimulations conditionnent la qualité du câblage et des connexions interneuronales par lesquelles vont transiter pendant toute la vie les diverses informations et par lesquelles circulent les fonctions cérébrales complexes (associations, mémorisations, abstraction, etc.) »

HAINAUT H. Programme J.O.I.E., intervention précoce en milieu défavorisé.  
Les cliniques St-Joseph. Liège.



# Critères de risque retrouvés dans la littérature :

- grande pauvreté (1/4 monde), nouvelle pauvreté, faible scolarisation
- piètre qualité du milieu social environnant
- problèmes de toxicomanie ou d'alcoolisme
- ignorance des soins à donner aux enfants



# Critères de risque retrouvés dans la littérature :

- parents ayant subi de mauvais traitements dans l'enfance ou ayant une expérience de placement extra-familial
- problèmes de santé physique ou mentale
- violence conjugale
- etc.



# Que faisons-nous ?

- 1 à 3 séances d'une heure par semaine, à domicile
- Entre 0 et 6 mois : le parent apprend à masser son bébé (méthode Shantala) avec l'intervenante en famille
- Après 6 mois : jeux psycho-moteurs accompagnés

Une méthode de  
travail :



L'assurance de  
qualité





# Se rendre « acceptable »

- Respect des valeurs de la famille
- Convivialité
- Aspect ludique
- Gratuité
- Formation et supervision des intervenantes



# S'introduire dans l'intimité d'une famille

- Le thérapeute de référence de la famille s'implique dans la présentation du projet
- Présentation positive des objectifs
- Pas d'ingérence dans d'autres problèmes sociaux dans le cadre de ce programme



# Faire participer

- Mise en relation directe du parent avec l'enfant, physique, tactile, visuelle, verbale et ludique
- Permettre aux parents d'évoluer à leur rythme dans leur conception de l'éducation, de la relation parent/enfant
- Evaluer avec les bénéficiaires
- Créer des moments et des lieux de rencontre entre familles



# Voir la globalité

- La prévalence du retard mental léger varie inversément avec le niveau socio-économique, alors que le retard mental profond est égal en fréquence quel que soit le niveau social.
- La pauvreté expose à une mortalité et une morbidité supérieures à celles des classes plus favorisées.



# Etre accessible

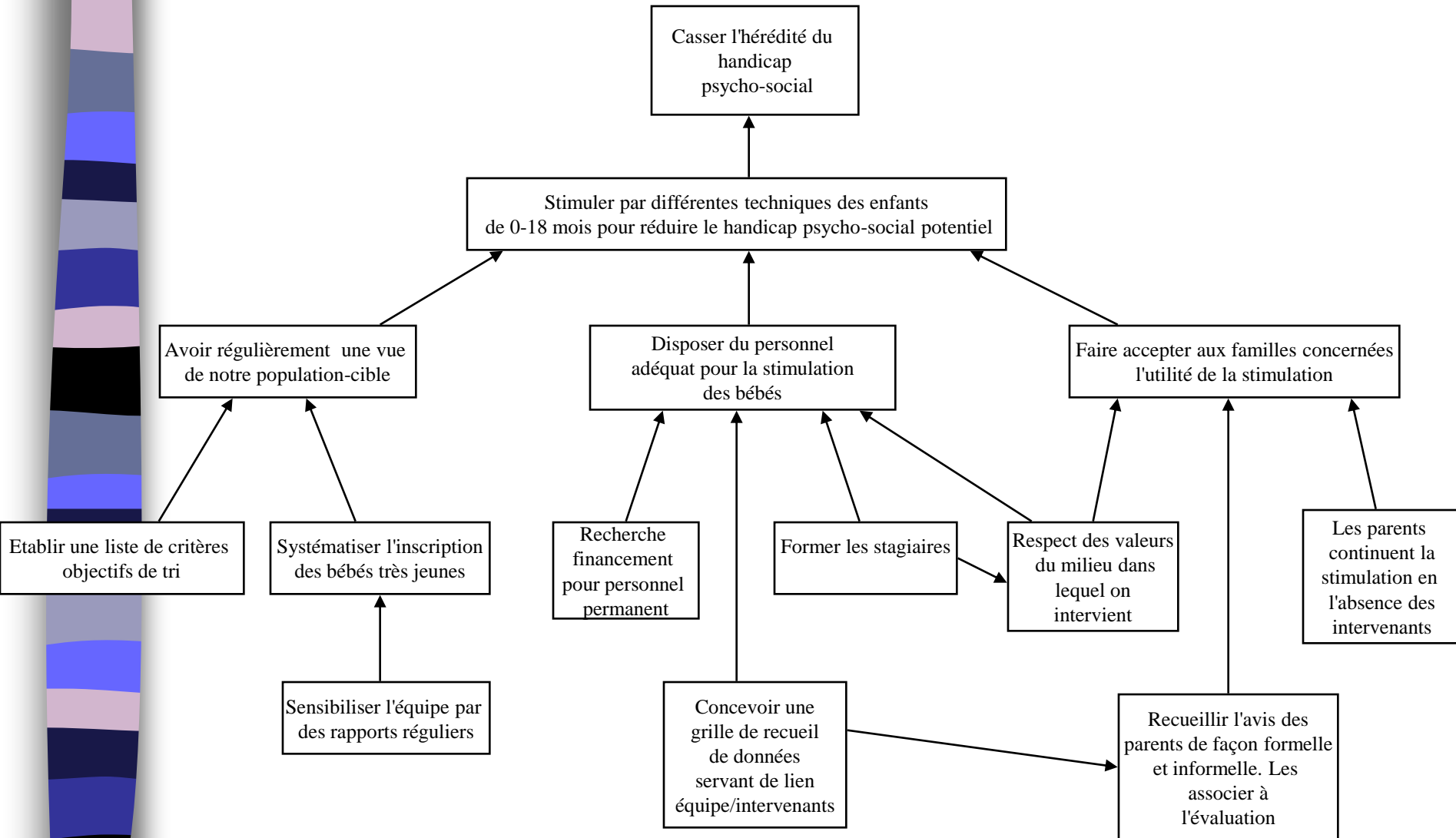
- Augmenter nos contacts avec la population-cible
- Aller à la rencontre des plus démunis, des plus isolés
- Se faire aider dans cette tâche par les familles déjà identifiées

# Être équitable

- Fournir les moyens matériels et humains à des bébés qui par leur naissance n'auraient pas pu en bénéficier



# Arbre des objectifs



# Evaluer



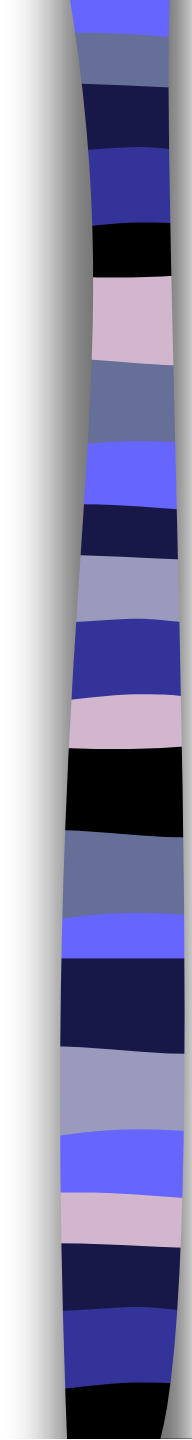
« L'intelligence est ce qu'étudient les tests. »



# Évaluation du développement psycho-moteur

- Échelle de Brunet-Lézine
- À l'entrée dans le programme
- À 12 mois
- À 18 mois
- À 3 ans ?
- À 6 ans ?





# Sommes nous assez acceptables ?

- accueil réservé aux intervenantes
- participation plus ou moins rapprochée du (des) parents
- nombre de rendez-vous manqués
- poursuite ou abandon du programme

# Évaluer avec les bénéficiaires

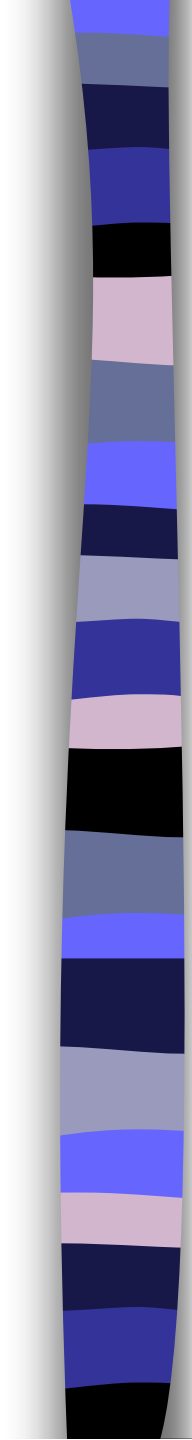
- Rencontres entre les familles, formelles, informelles...
- Évolution vers la création d'un lieu de rencontre ouvert



# Augmenter les compétences parentales

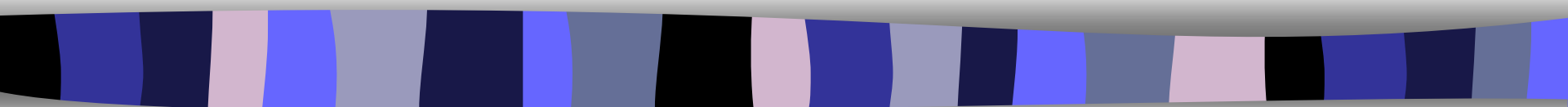
- Appropriation de nos objectifs
- Surtout dans la phase de massage
- Travail direct sur la relation parent-enfant





*« Laissez-nous nos enfants.  
Donnez-nous les moyens de les  
élever convenablement.  
Assurez-un travail à nos  
hommes. Permettez que nos  
jeunes puissent se forger un  
avenir. »*

*Père Joseph Wresinski, fondateur du mouvement ATD  $\frac{1}{4}$  MONDE.*



Avec l'appui du Fonds Johnson &  
Johnson pour la Santé, géré par la  
Fondation Roi Baudouin (édition juin  
2000)