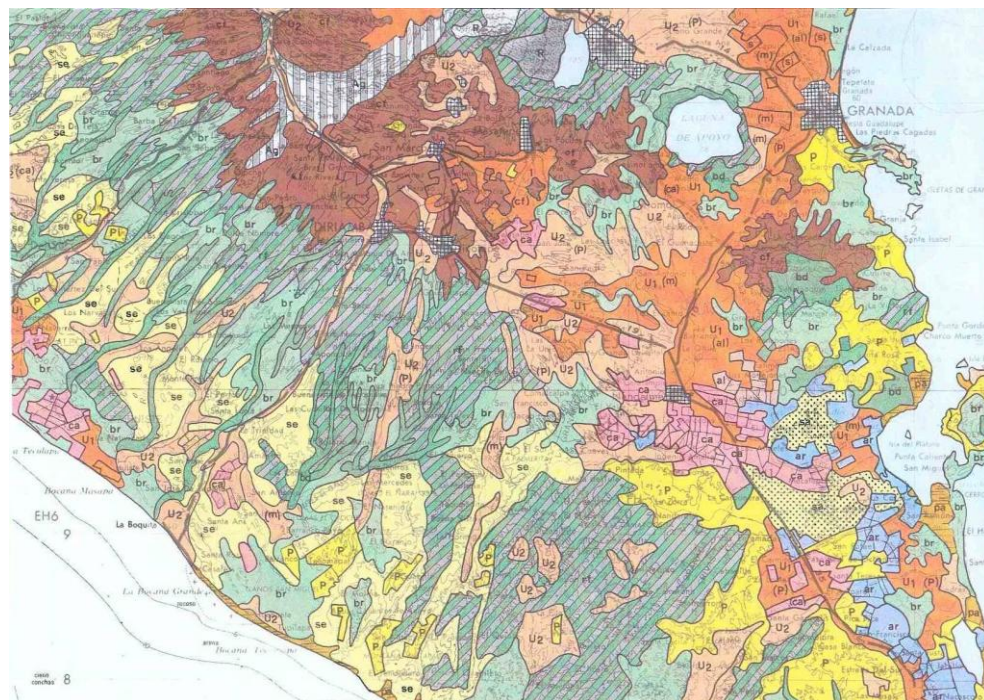
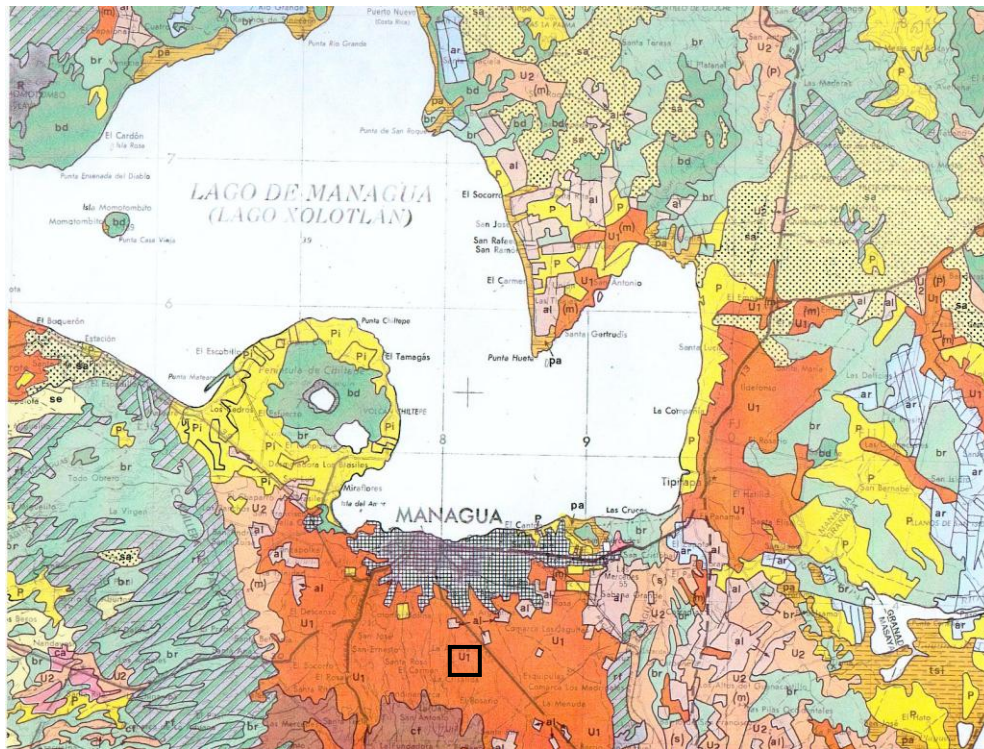


**ANNEXE 2a : Carte de l'occupation des sols de la région de Managua-Masaya
(INETER, 1983)**



En encadré noir, la zone d'étude.

Remarque: Cette carte est une réduction de l'originale, dressée à 1/250 000. L'échelle en est donc affectée. Les deux morceaux de la carte ne coïncide pas tout à fait.