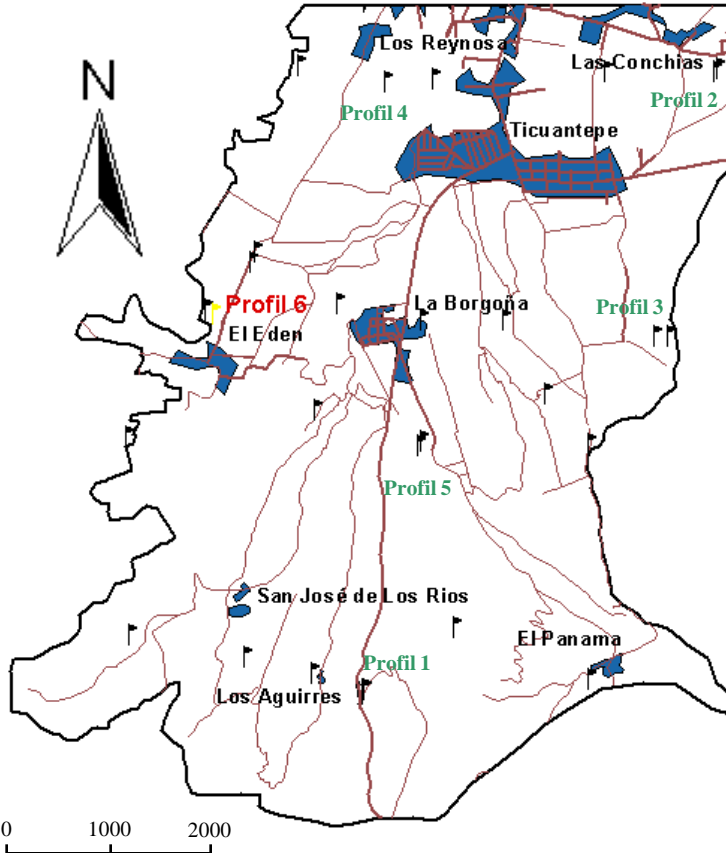


CARACTERISATION DU PROFIL 6

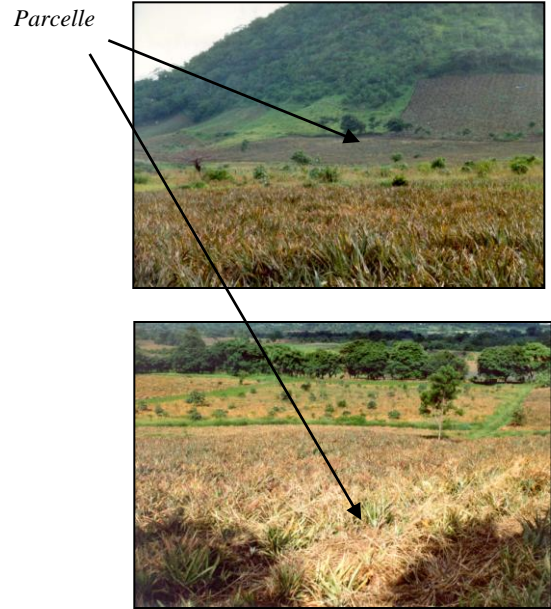
Situation et coordonnées

Department de Managua, Municipipe de Ticuantepe, Lieu-dit El Eden
 Latitude: 12 00' 37" N ; Longitude: 86 13' 55" W ; Altitude: 370 m.



↗ Point de sondage et fosses pédologiques.
 En rouge, profil correspondant

Villages



Environnement du profil

Climat des jours précédents: ensoleillé et pluvieux.

Géomorphologie : versant (au pied de la montagne), long d'environ 50 m, avec une pente de 23%, exposée à l'est.

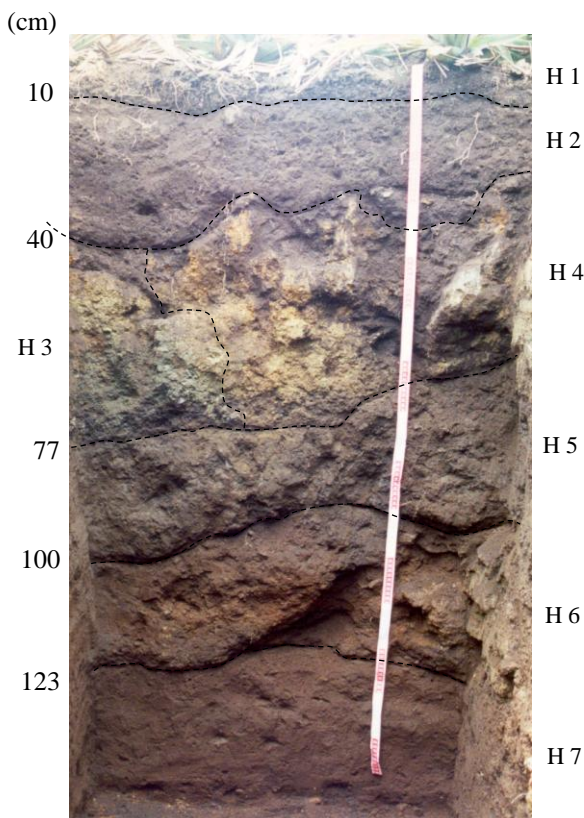
Géologie : aucune roche visible.

Hydrologie : sécheresse temporaire.

Occupation des terres : monoculture d'ananas.

Influences humaines : aucune remarque particulière.

Erosion : en nappe.



Description du profil (> 123 cm)

Texture : limon-sableux pour les horizons 1, 2, 4 et 5, sableuse pour l'horizon 3 et limoneuse pour l'horizon 7.

Couleur : noir brunâtre (10 YR 2/2 et 2/3) entre 0 et 40 cm, verdâtre pour l'horizon 3, jaunâtre (avec des taches rougeâtres) pour l'horizon 4, brun sombre (10 YR 3/3) pour l'horizon 5 et brun rougeâtre pour les deux derniers horizons.

Structure : polyédrique de 0 à 123 cm et massive au-delà.

Consistance : peu compacte de 0 à 10 cm et très compacte pour l'épaisseur restante, avec des agrégats friables.

Porosité : très poreux en surface et poreux pour les horizons restants.

Éléments grossiers : cailloux (2 - 7,5 cm) de couleur beige.

Racines : fines, présentes sur toute l'épaisseur du profil. Très nombreuses en surface (de 0 à 10 cm).

Traces d'activités biologiques : entre 0 et 40cm (turricules, coprolithes et galeries de lombrics) et en-dessous de 100 cm (galeries de lombrics).

Distribution de la matière organique : de 0 à 10 cm.

Planche 4: Fiche de caractérisation du profil 6