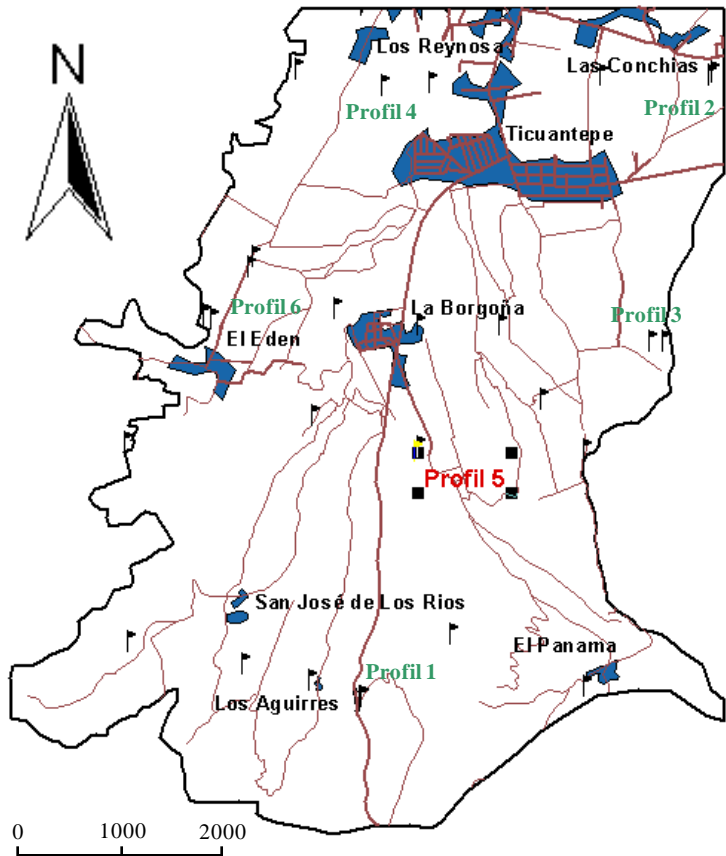


# CARACTERISATION DU PROFIL 5

## Situation et coordonnées

Department de Managua, Municipice de Ticuantepe, Lieu-dit La Borgoña

Latitude: 11 59' 56" N ; Longitude: 85 13' 13" W ; Altitude: 378 m.

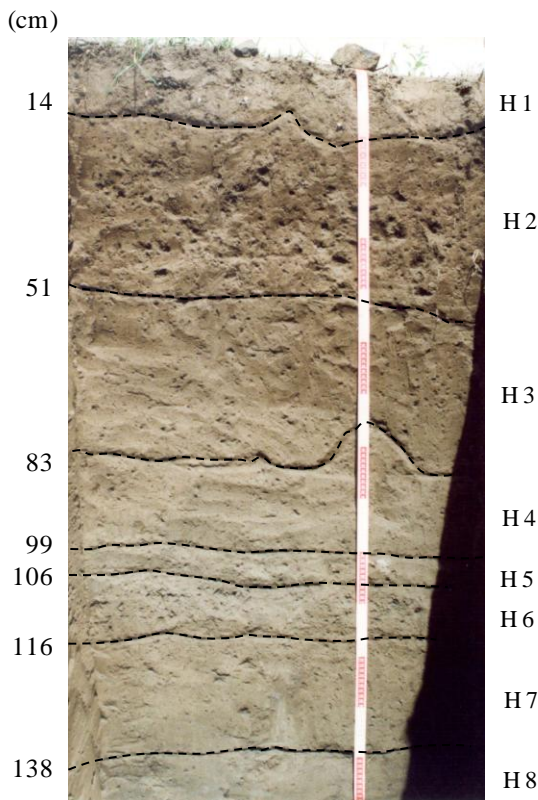


## Environnement du profil

- Climat des jours précédents* : ensoleillé et pluvieux.
- Géomorphologie* : surface plane d'environ 100 m de long.
- Géologie* : aucune roche visible.
- Hydrologie* : sécheresse relative, semi-permanente.
- Occupation des terres* : monoculture ancienne d'ananas.
- Influences humaines* : pas de remarques particulières.
- Erosion* : pas de remarques particulières.

↖ Point de sondage et fosses pédologiques.  
En rouge, profil correspondant

Villages



## Description du profil (> 138 cm)

- Texture** : limon jusqu'à 83 cm et limon-sableux pour le restant du profil.
- Couleur** : noir brunâtre (10 YR 2/2 et 2/3) jusqu'à 51 cm, brun sombre (10 YR 3/3) entre 51 et 83 cm, brun olive sombre (2,5 Y 3/3) pour les horizons profonds.
- Structure** : grenue entre 0 et 14 cm, massive entre 51 et 99 cm et polyédrique entre 14 et 51 cm et en profondeur (à partir de 83 cm).
- Consistance** : compacte jusqu'à 106 cm et très compacte au-delà, avec des agrégats friables (voire très friables pour les horizons en dessous de 83 cm).
- Porosité** : très poreux pour l'horizon 1, poreux de 14 à 93 cm et peu poreux pour les horizons plus profonds.
- Eléments grossiers** : graviers (0.2-2cm) de couleur beige. Présence de cailloux entre 99 et 106 cm.
- Racines** : grosses en surfaces et très fines en profondeur. Très nombreuses en surface et peu nombreuses pour les horizons restants.
- Traces d'activités biologiques** : entre 0 et 83 cm (turricules, galeries et nids).
- Distribution de la matière organique** : entre 0 et 14 cm.

**Planche 2:** Fiche de caractérisation du profil 5