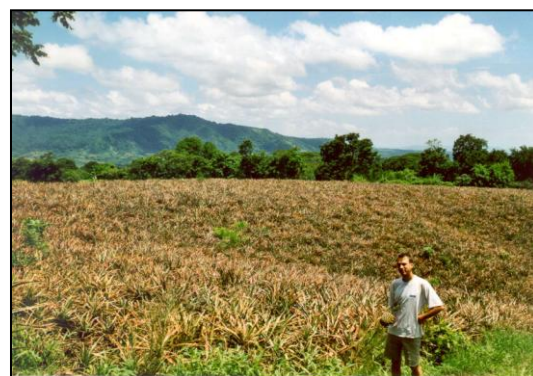


# CARACTERISATION DU PROFIL 3

## Situation et coordonnées

Department de Managua, Municipice de Ticuantepe, Lieu-dit Santa Emilia

Latitude: 12 00' 30" N ; Longitude: 86 11' 37" W ; Altitude: 420 m.



## Environnement du profil

**Climat des jours précédents:** ensoleillé et pluvieux.

**Géomorphologie :** surface bombée à l'échelle hectométrique.

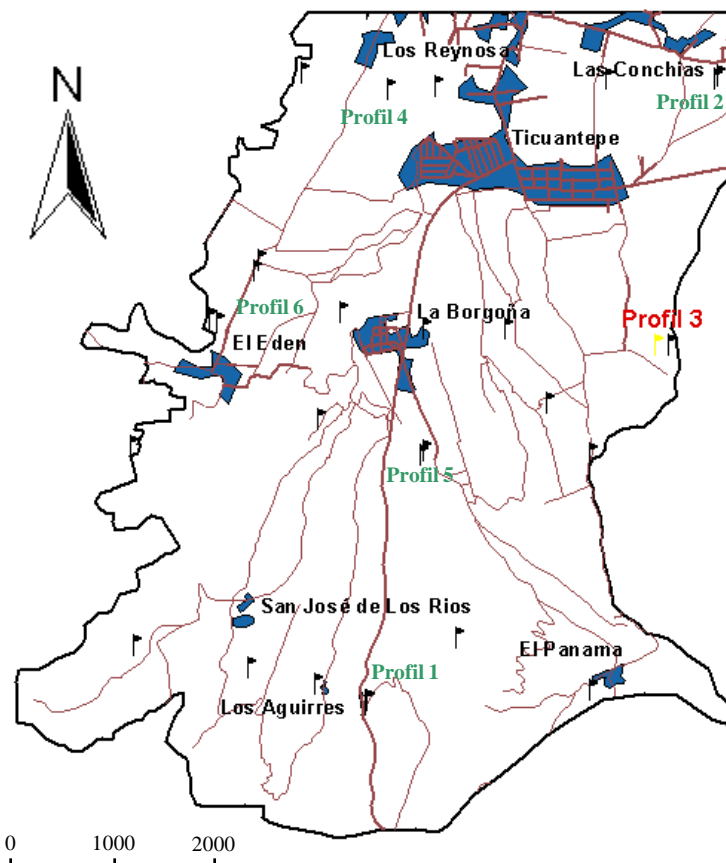
**Géologie :** aucune roche visible.

**Hydrologie :** sécheresse relative, temporaire.

**Occupation des terres :** monoculture ancienne d'ananas.

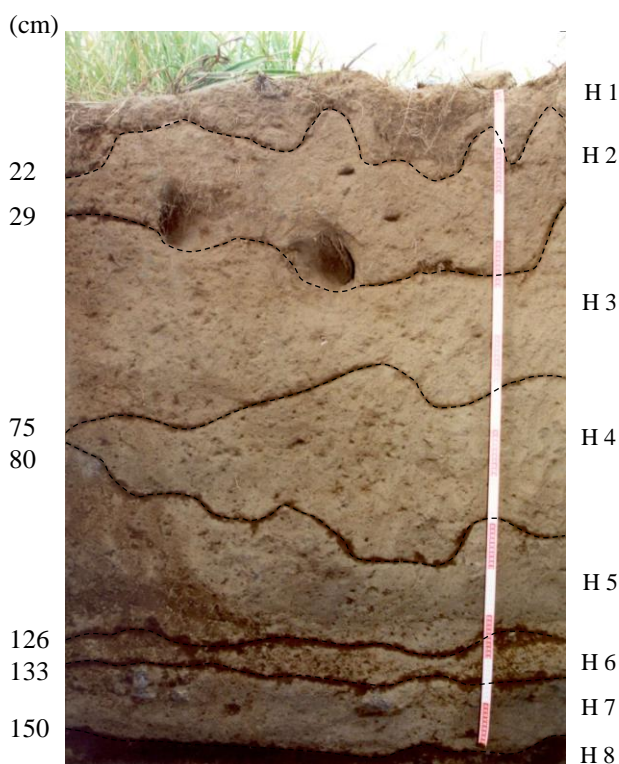
**Influences humaines :** pas de remarque particulière.

**Erosion :** par ravinement.



Point de sondage et fosses pédologiques.  
En rouge, profil correspondant

Villages



## Description du profil (> 150 cm)

**Texture :** limon sableux jusqu'à 126 cm et sable limoneux pour l'épaisseur restante.

**Couleur :** brun sombre (10 YR 3/3 et 3/4) jusqu'à 75cm, brun olive sombre (2,5 Y 3/3) de 75 à 133 cm et noir (N 1,5/0) à partir de 133 cm.

**Structure :** grenue pour l'horizon 1, polyédrique pour les horizons 2, 3 et 4, massive pour l'horizon 5, polyédrique pour les horizons 6, 7 et 8, et grumeleuse pour le dernier horizon.

**Consistance :** meuble pour les premier et dernier horizon, peu compacte pour les horizons 2, 3 et 4, et très compacte pour les horizons plus en profondeur.

**Porosité :** très poreux en surface et en profondeur (dernier horizon) et peu poreux pour les horizons intermédiaires.

**Éléments grossiers :** cailloux (pour l'horizon 5) et graviers (pour les horizons restants) de cendres.

**Racines :** fines, très nombreuses en surface et peu nombreuses dans les horizons restants.

**Traces d'activités biologiques :** dans les 4 premiers horizons, de nature racines décomposées (horizon 1), galeries et krotovinas (horizon 2) et galeries (horizons 3 et 4).

**Distribution de la matière organique :** entre 0 et 22 cm.

Planche 3: Fiche de caractérisation du profil 3