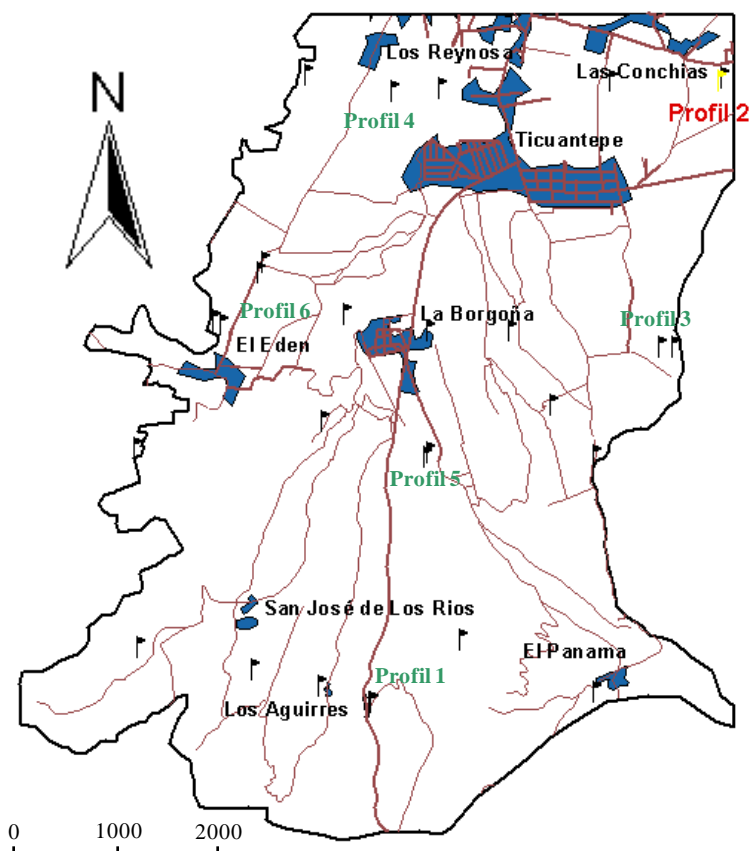


CARACTERISATION DU PROFIL 2

Situation et coordonnées

Département de Managua, Municipice de Ticuantepe, Lieu-dit San Pedro

Latitude: 12° 01' 52" N ; Longitude: 86° 11' 18" W ; Altitude: 420 m.



Environnement du profil

Climat des jours précédents: ensoleillé et pluvieux.

Géomorphologie : long glacis.

Géologie : aucune roche visible.

Hydrologie : sécheresse relative, semi-permanente.

Occupation des terres : cultures en rotation, parcelle actuellement occupée par du maïs.

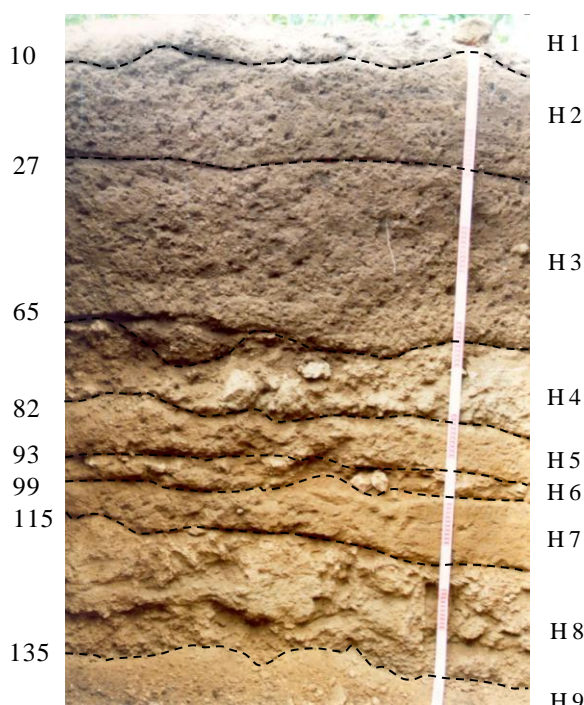
Influences humaines : aucune remarque particulière.

Erosion : en nappe, laissant le talpetate apparent par endroits.

↖ Point de sondage et fosses pédologiques.
En rouge, profil correspondant

Villages

(cm)



Description du profil (> 135 cm)

Texture : limon entre 0 à 27 cm et entre 93 et 115 cm, sablo-limoneuse entre 65 et 82 cm et limono-sableuse entre 27 et 65 cm et en-dessous de 115 cm.

Couleur : brun sombre (10 YR 3/3 et 3/4) jusqu'à 65 cm, et brun jaunâtre (10 YR 4/6, 5/6, 5/8) au-delà.

Structure : polyédrique sur tout le profil.

Consistance : meuble en surface et compacte pour les horizons en profondeur, avec des agrégats friables.

Porosité : très poreux en surface et poreux en profondeur.

Éléments grossiers : graviers jusqu'à 70 cm, mixtes (graviers, cailloux, pierres et blocs) pour les horizons restants.

Racines : moyennes entre 0 et 10 cm et fines en profondeur. Nombreuses entre 0 et 70 cm et peu nombreuses pour le restant du profil.

Traces d'activités biologiques : entre 0 et 10 cm (racines en décomposition), et entre 10 et 93 cm (galéries).

Distribution de la matière organique : entre 0 et 10 cm.