

**CONFERENCE: la PAC à l'horizon 2020 : régulation  
des marchés et politique de structures**

**EVOLUTION DES STRUCTURES AGRICOLES.  
QUELS SONT LES PRINCIPAUX FACTEURS  
EXPLIQUANT CETTE ÉVOLUTION?**

Bruxelles, 1<sup>er</sup> avril

Prof. Ph Lebailly

Ir. F Terrones Gavira

Unité d'Economie et de Développement rural

# PLAN DE LA PRÉSENTATION

1. L'agriculture européenne et son évolution en quelques chiffres
2. Les conséquences principales de l'évolution
3. Les perspectives et la PAC après 2013

1.

# L'agriculture européenne et son évolution en quelques chiffres

# 1. L'agriculture européenne et son évolution en quelques chiffres

1.1. Importance de l'agriculture sur le territoire de l'UE

1.2. Le nombre d'exploitation

1.3. La surface agricole utile

1.4. La main d'œuvre agricole

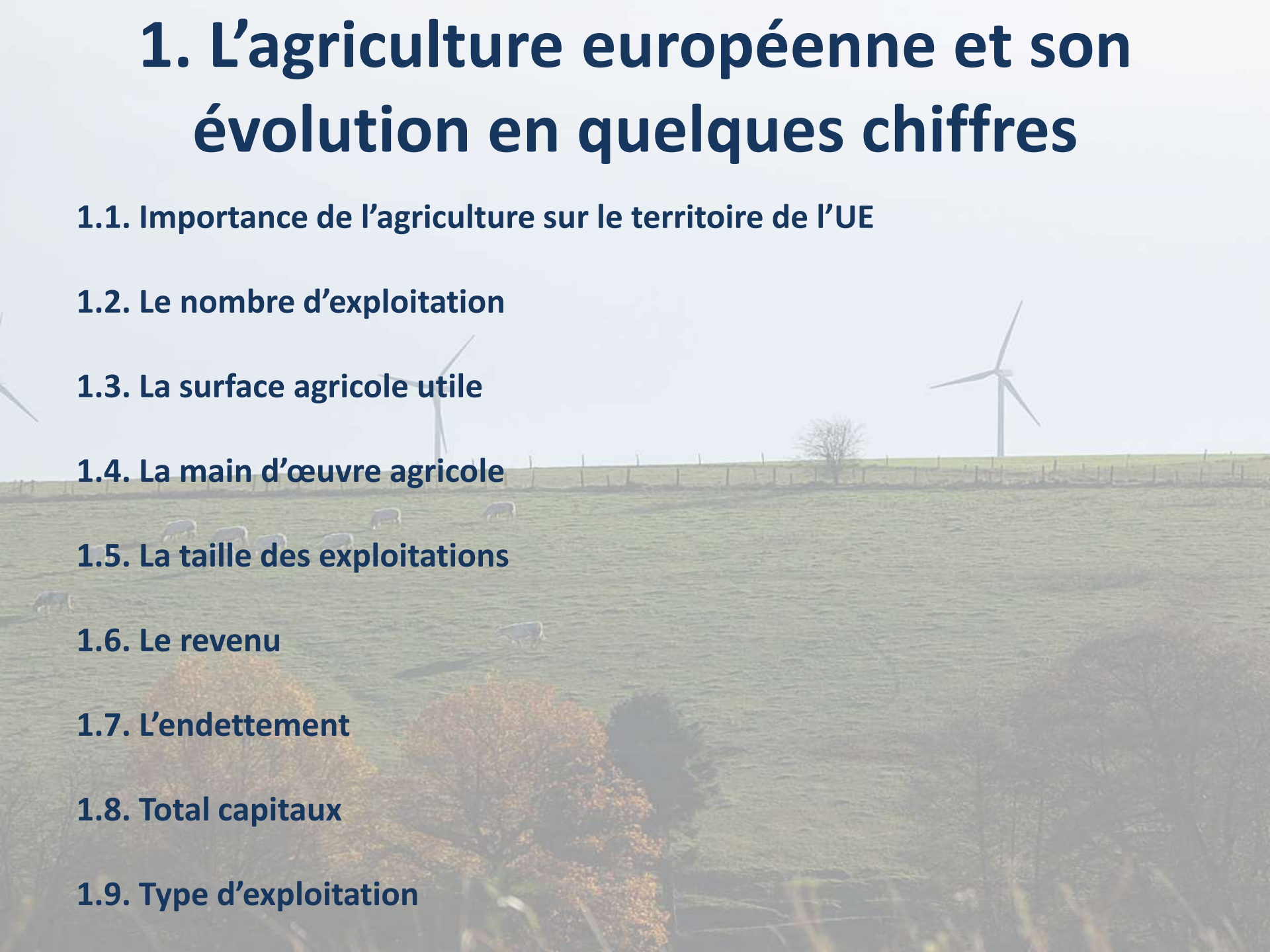
1.5. La taille des exploitations

1.6. Le revenu

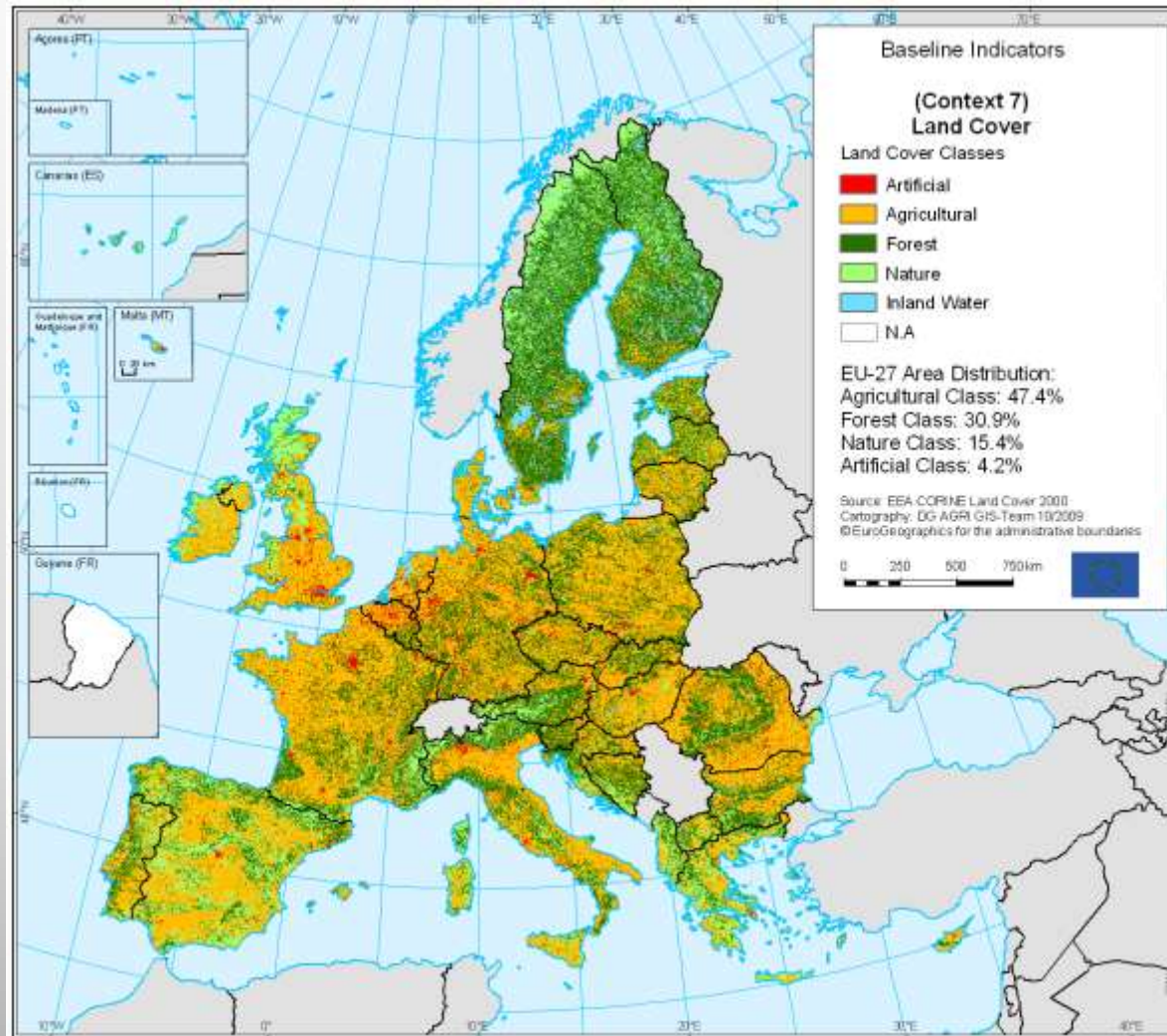
1.7. L'endettement

1.8. Total capitaux

1.9. Type d'exploitation



# 1.1. IMPORTANCE DE L'AGRICULTURE SUR LE TERRITOIRE DE L'UE

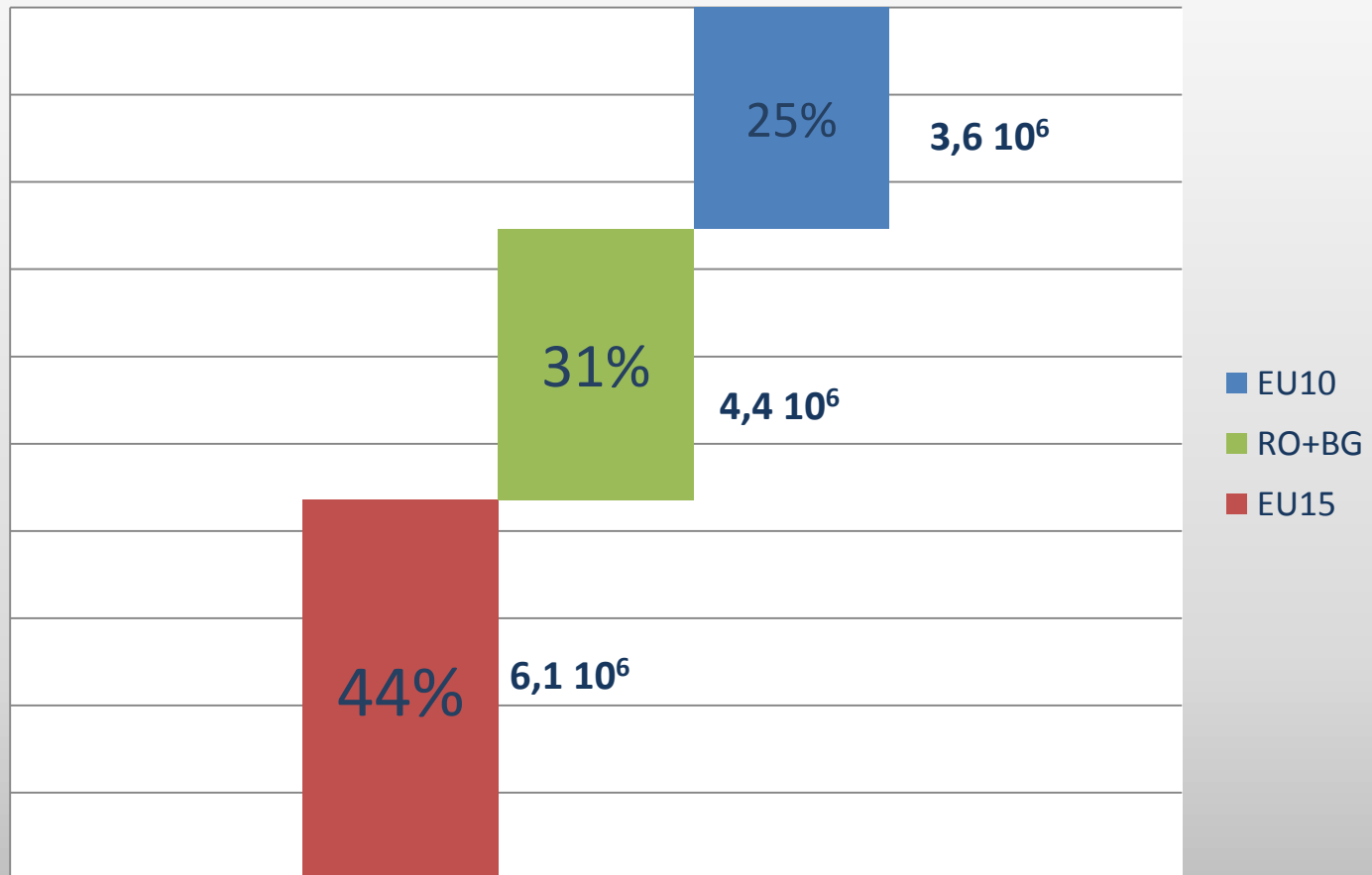


Agriculture en 2007:

- SAU =  $\pm$  40 % du Territoire
- $\pm$ 14 millions d'exploitations
- Le secteur agro-alimentaire emploie 17,5 millions de personnes (7,7 % de l'ensemble de l'emploi)
- Main d'oeuvre total = 26,7 millions de personnes (11,7 UTA dont 80 % de type familiale)

# 1.1. NOMBRE D'EXPLOITATION

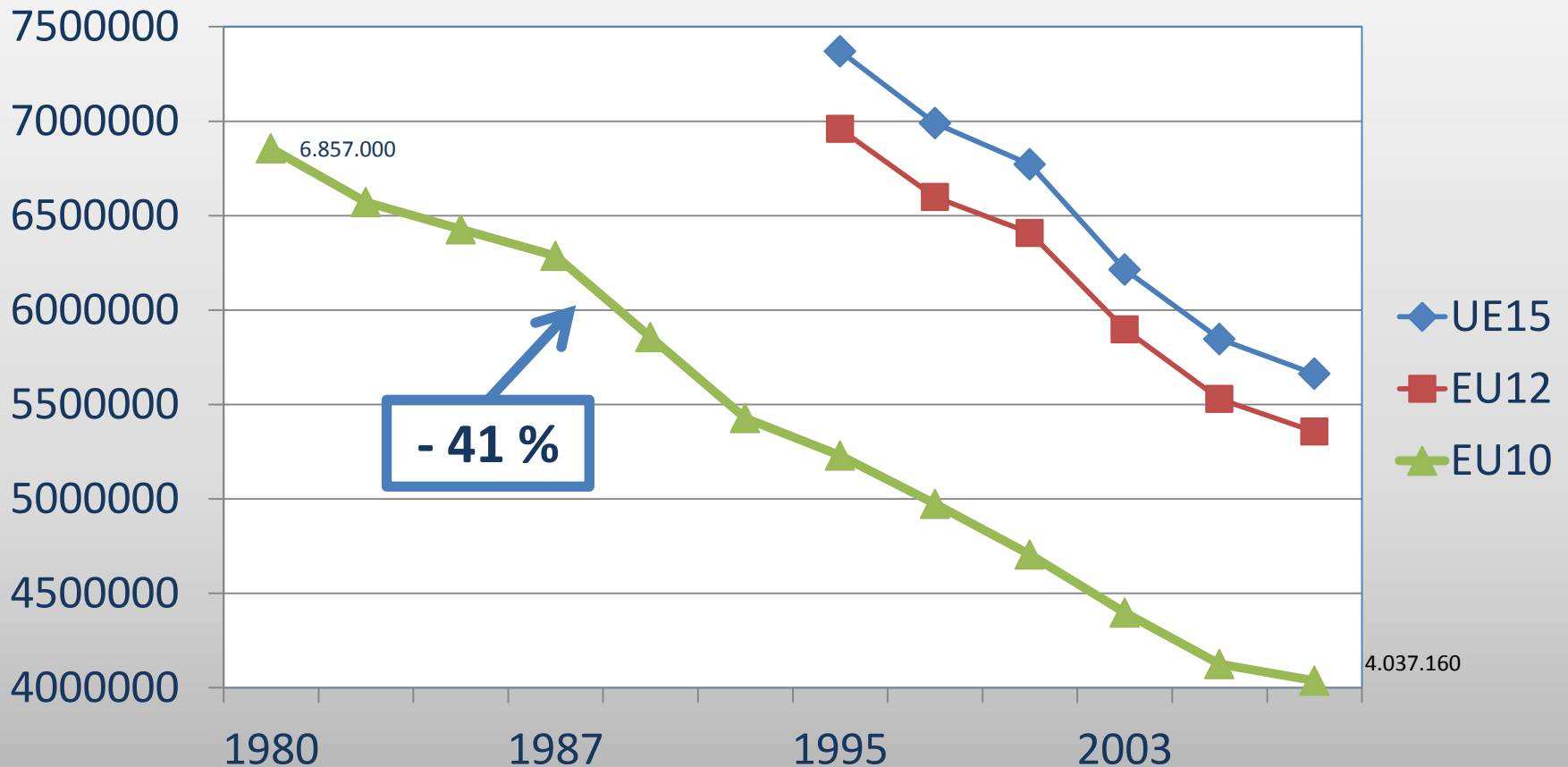
Nombre d'exploitation en 2007 dans l'EU 27



Nombre d'exploitation totale dans l'EU 27 = 14,2 millions

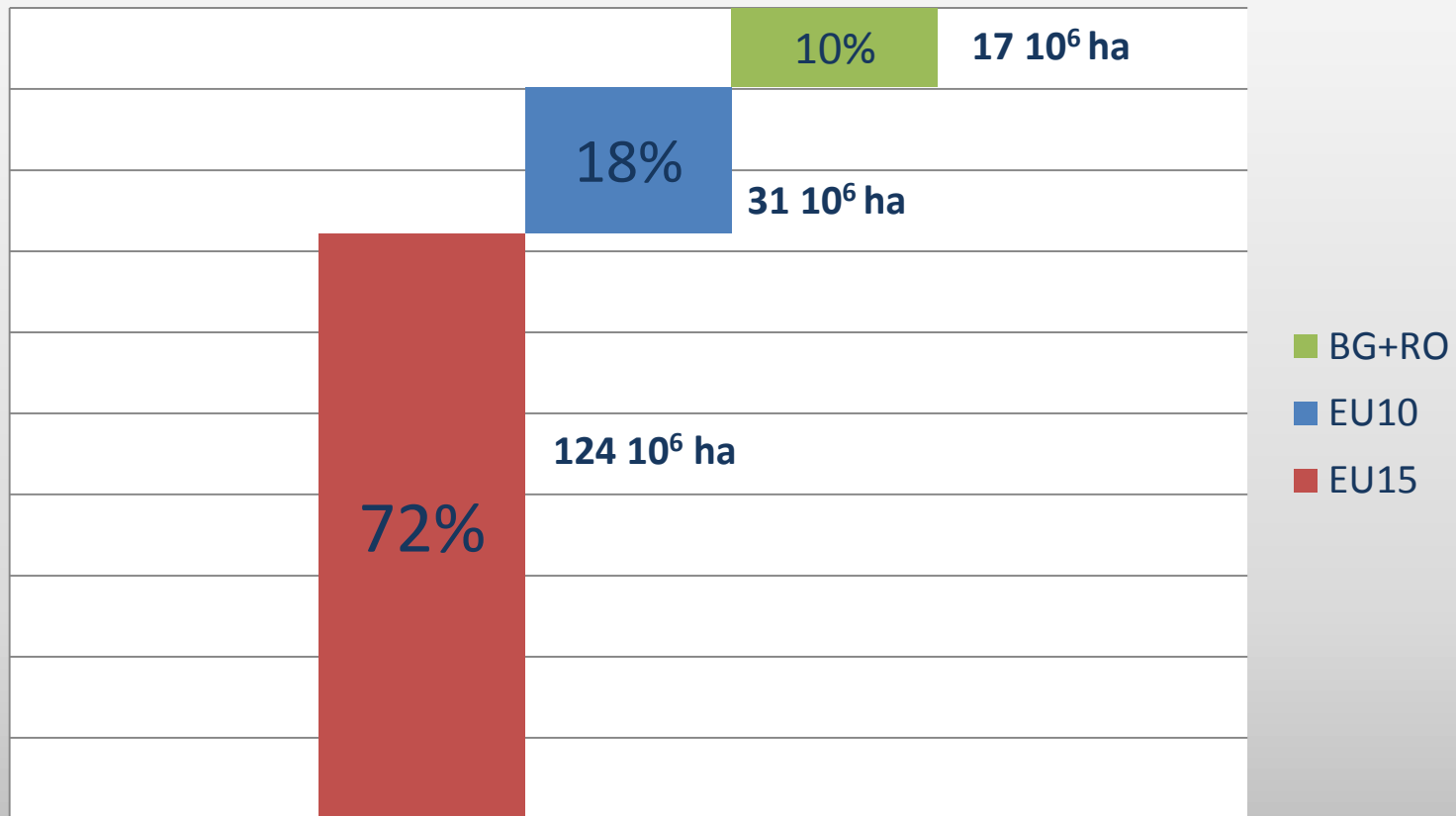
# 1.1. NOMBRE D'EXPLOITATION

## Evolution du nombre d'exploitation dans l'EU



# 1.2. LA SURFACE AGRICOLE UTILE

SAU en 2007 dans l'EU 27

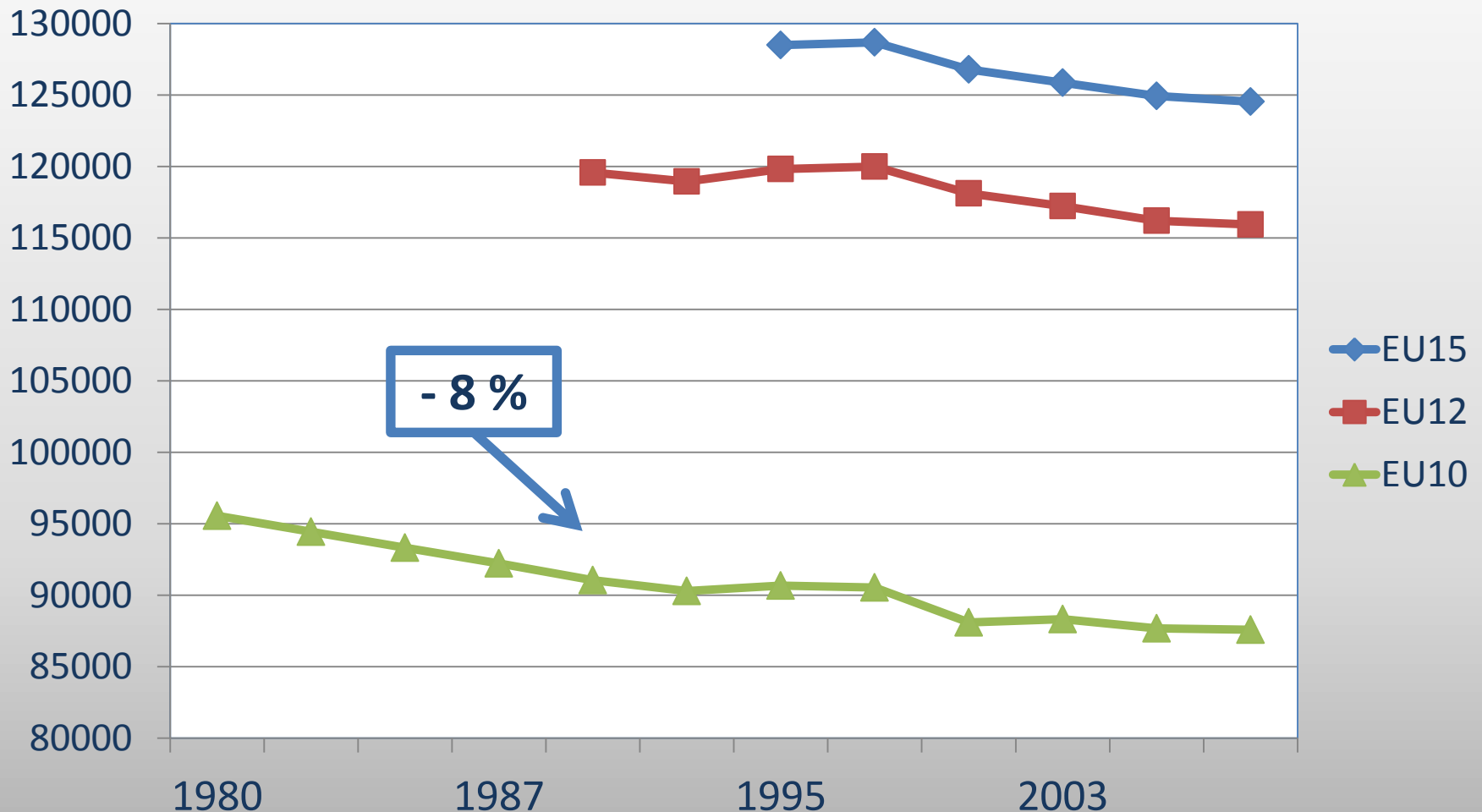


SAU total de l'EU 27 = 172 millions d'hectare



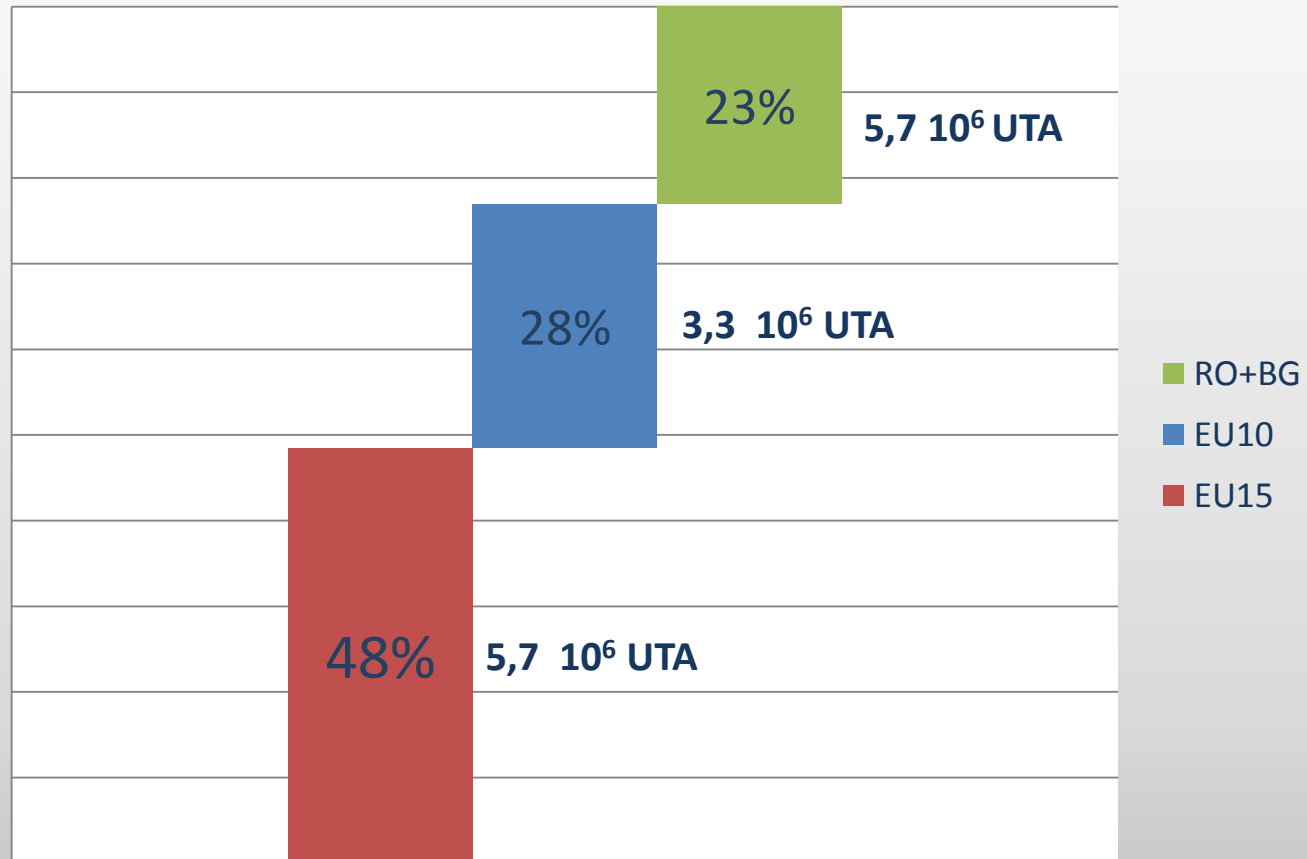
# 1.2. LA SURFACE AGRICOLE UTILE

## Evolution de la SAU en Europe (000 ha)



# 1. 3. MAIN D'ŒUVRE AGRICOLE

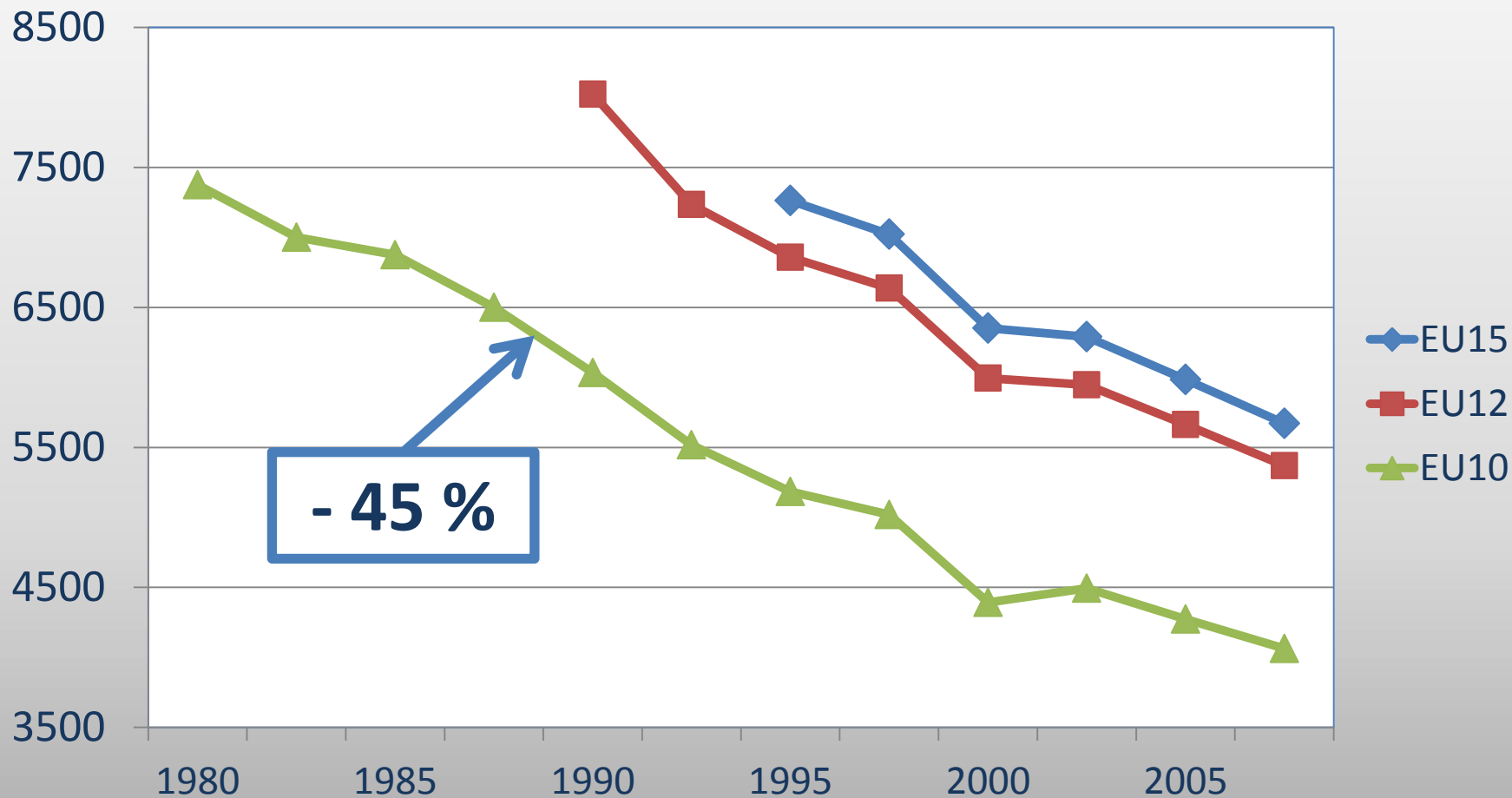
Force de travail en 2007 dans l'EU 27



Main d'œuvre agricole dans l'EU 27 = 11,7 millions d'UTA

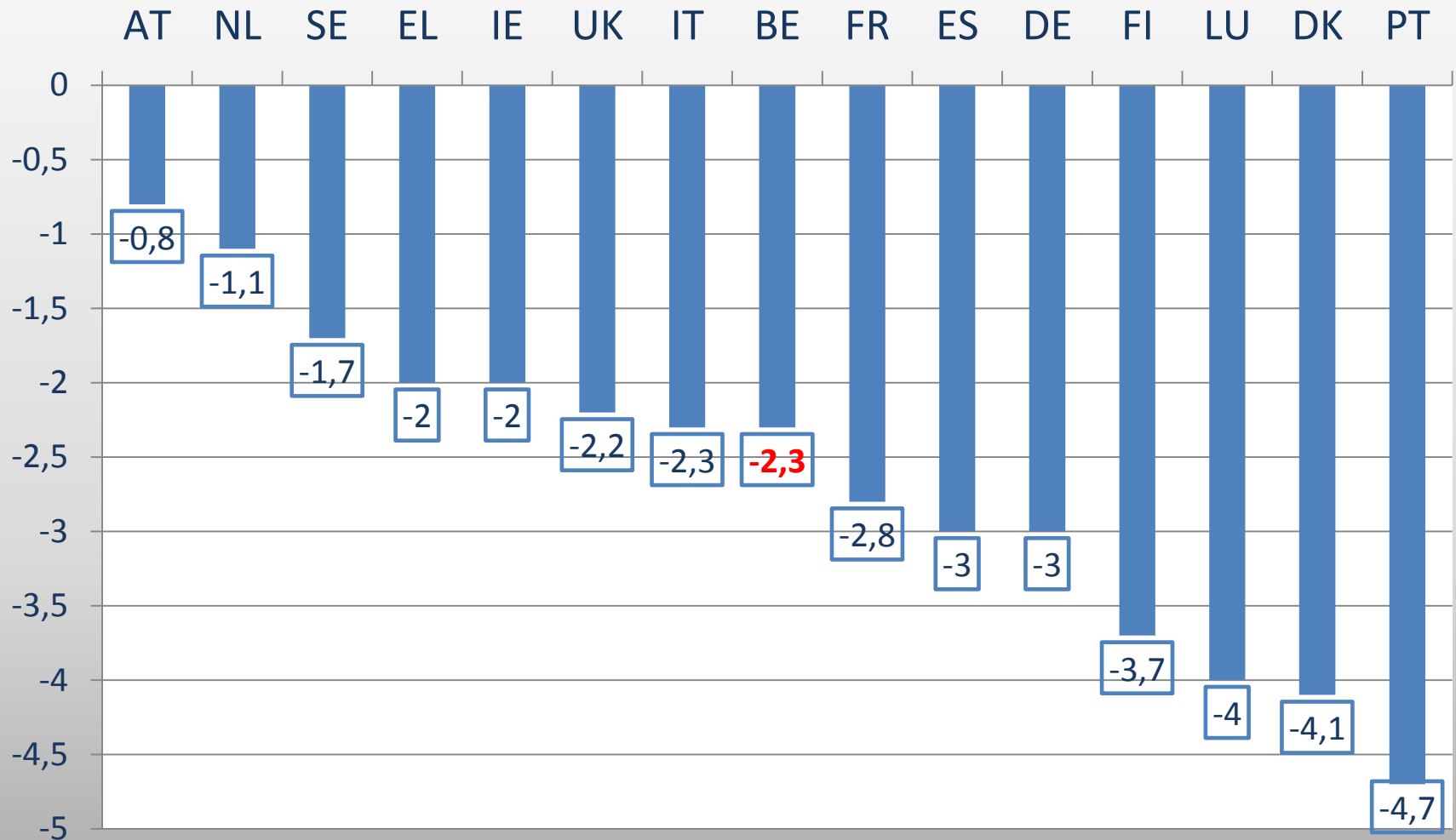
# 1. 3. MAIN D'ŒUVRE AGRICOLE

## Evolution de la force de travail (000 UTA)



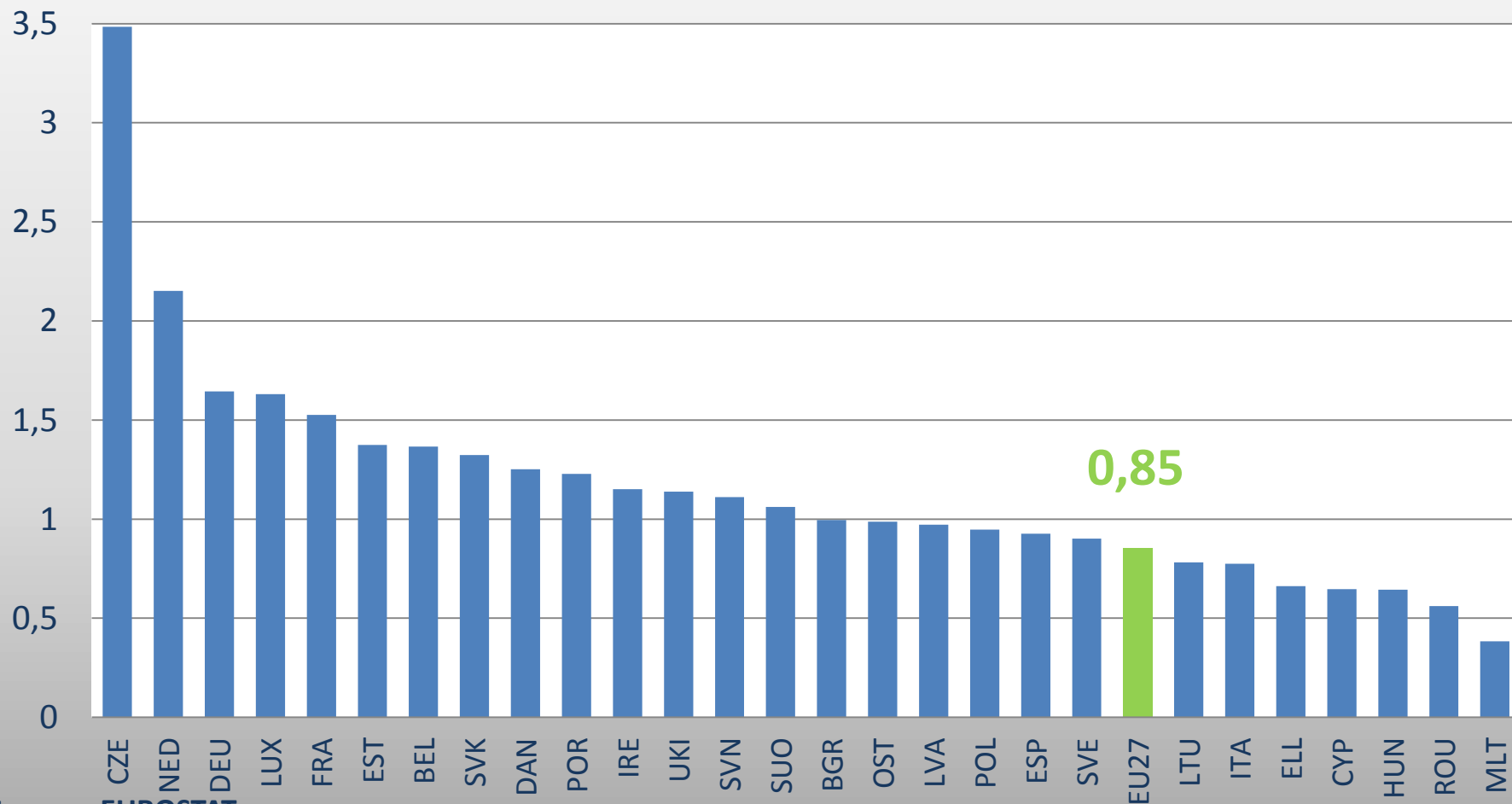
# 1. 3. MAIN D'ŒUVRE AGRICOLE

## Variation annuelle moyenne de la force de travail de 1975-2005



# 1. 3. MAIN D'ŒUVRE AGRICOLE

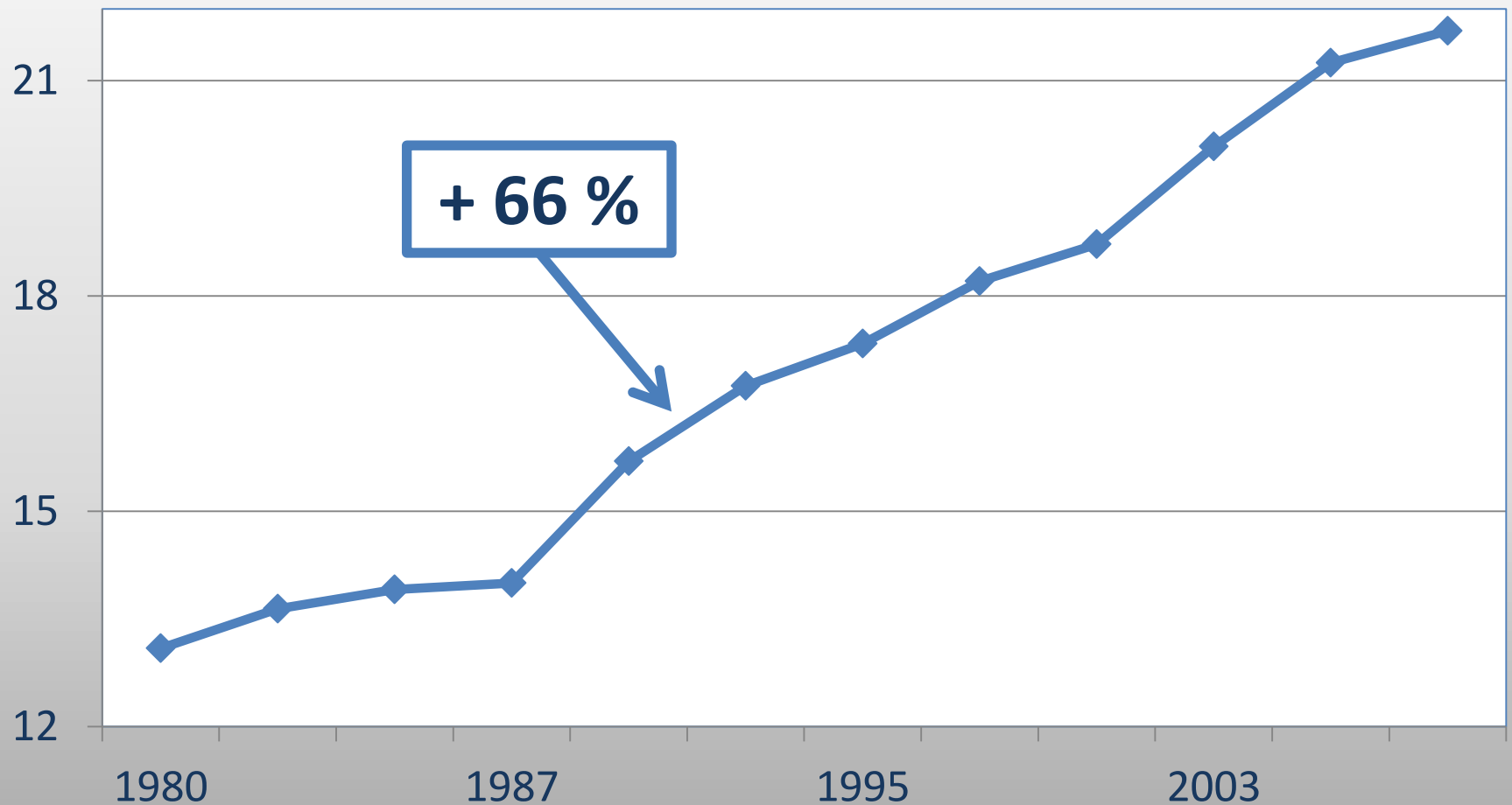
## Main d'œuvre par exploitation (UTA) dans l'EU 27



Source : EUROSTAT

# 1.4. LA TAILLE DES EXPLOITATIONS

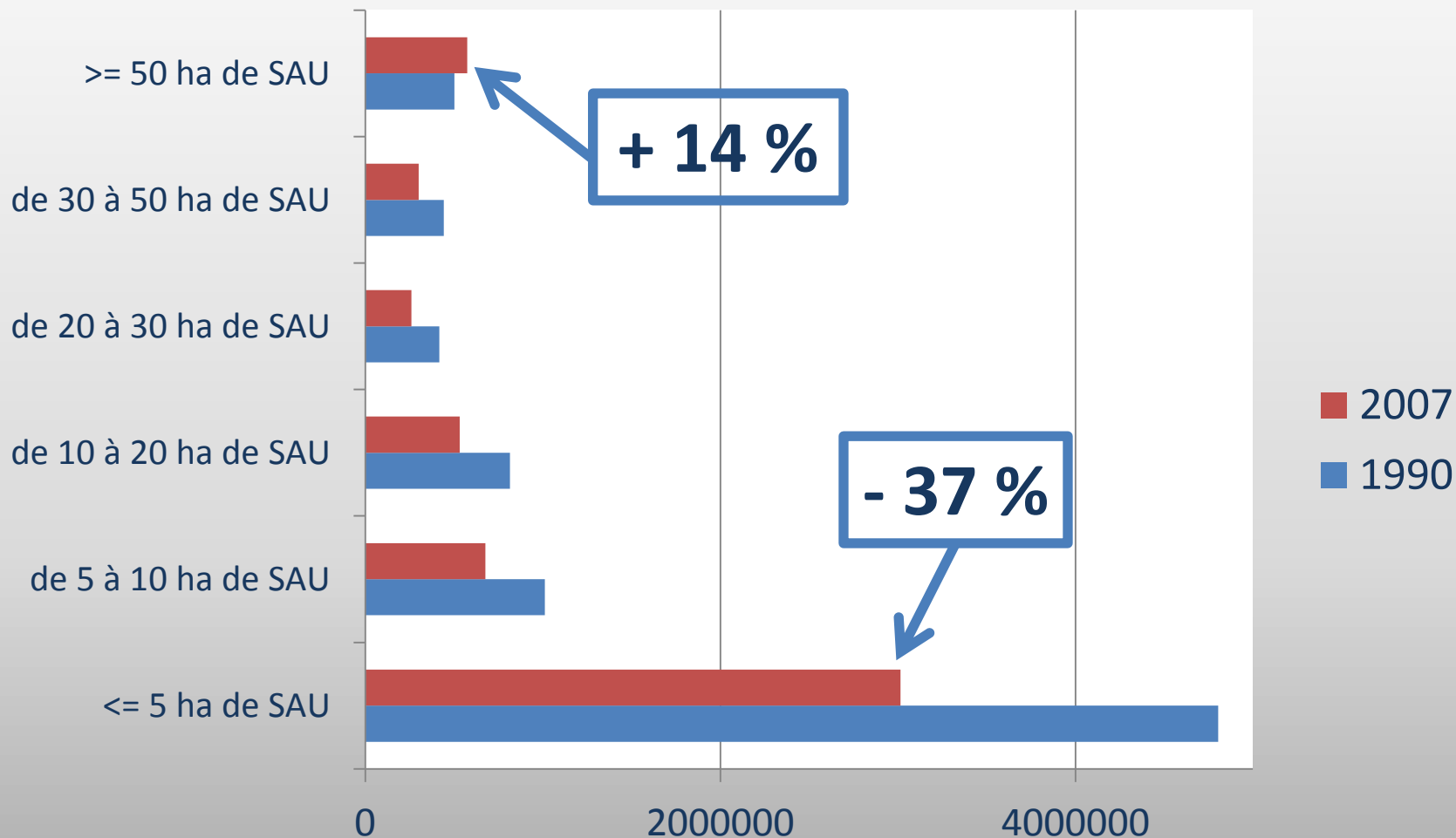
## Taille moyenne des exploitations dans l'EU 10 (ha)



Source : EUROSTAT + (EUROPEAN COMMISSION, 2007)

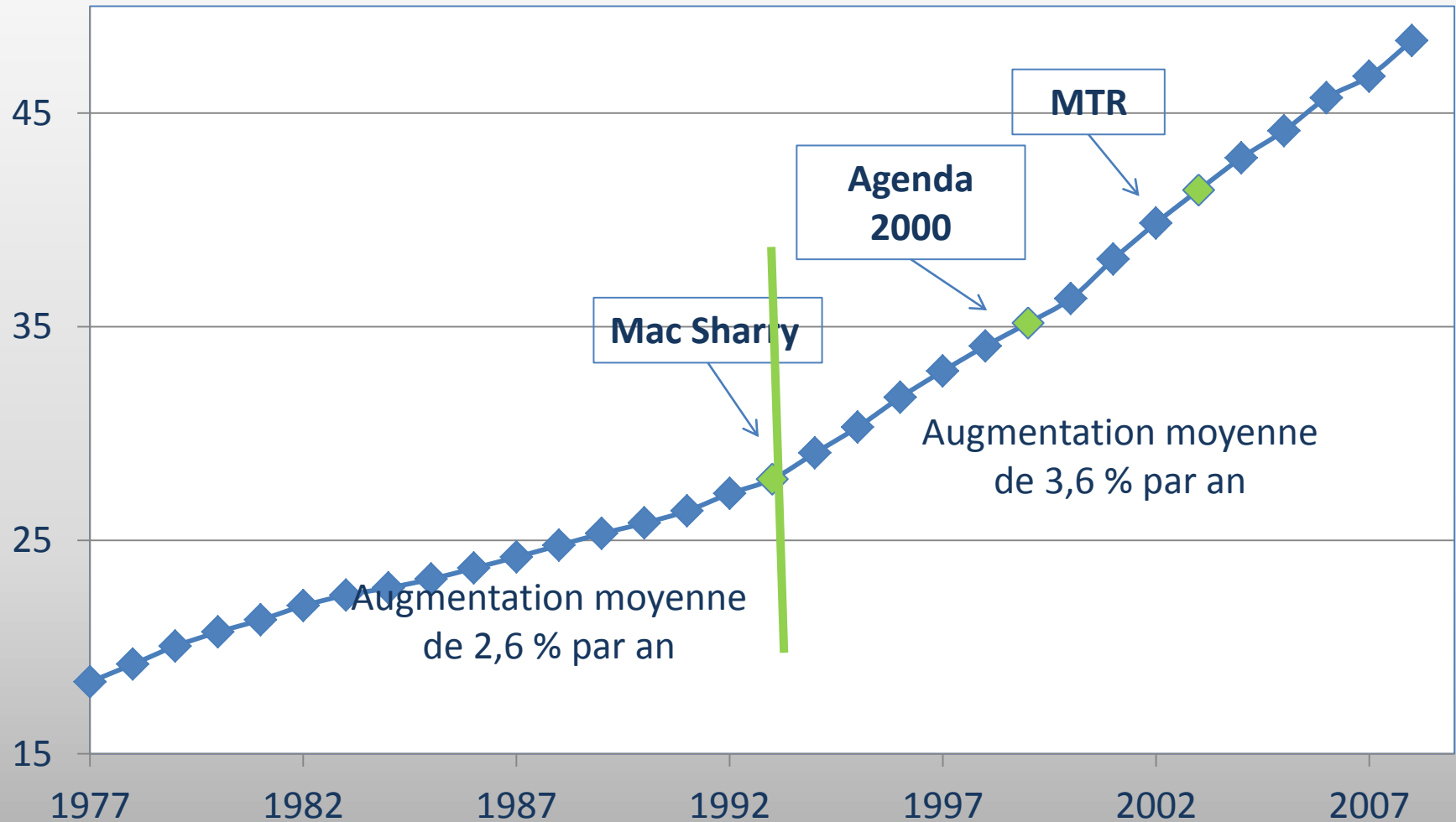
# 1.4. LA TAILLE DES EXPLOITATIONS

## Taille des exploitations dans l'EU 12



# 1.4. LA TAILLE DES EXPLOITATIONS

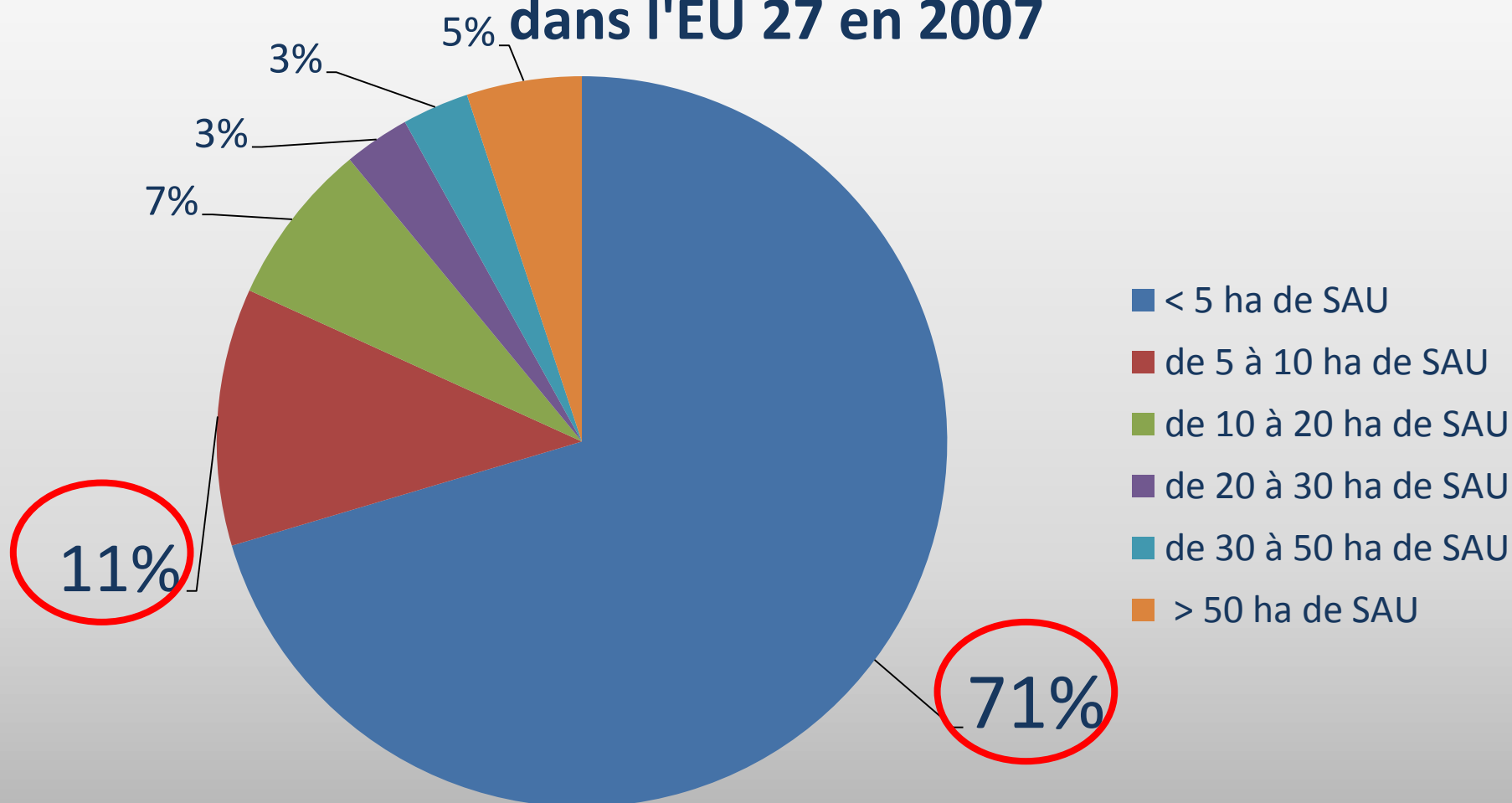
## Taille Moyenne des exploitations en RW (Hectare)





## 1.4. LA TAILLE DES EXPLOITATIONS

Pourcentage d'exploitation selon leur taille dans l'EU 27 en 2007



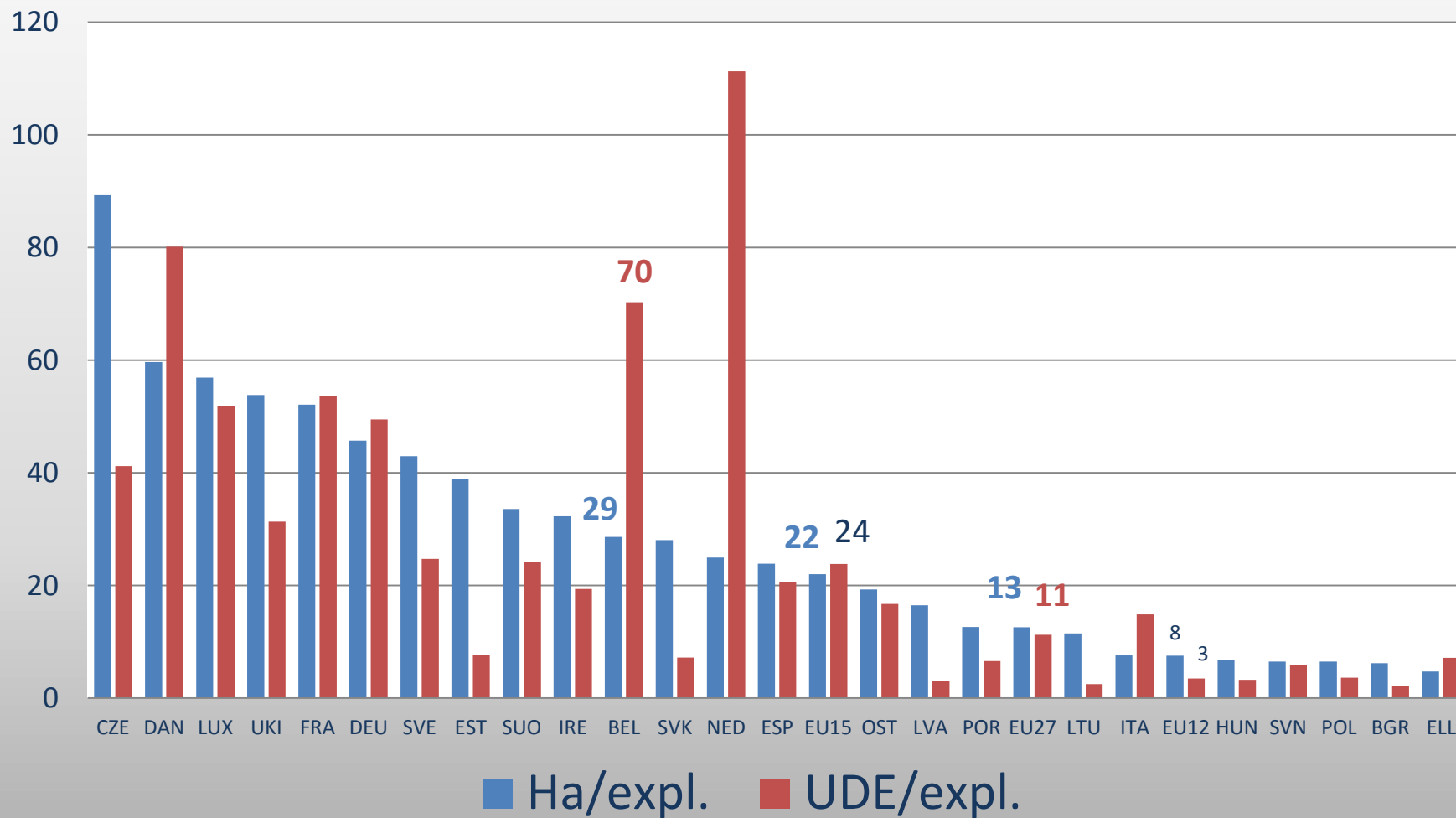
→ ± 80 % des exploitations < 10 Ha

## 1.4. LA TAILLE DES EXPLOITATIONS

- Exploitation < 1 UDE en 2007 dans l'EU 27
  - **47 %** des exploitations
  - **7 %** de la SAU
  - **2,5 %** UGB
  - **1,6 %** de la MBS
  - **39 %** des travailleurs agricoles réguliers (UTA)
  - **23 %** du travail agricole total (UTA)
  - **73 %** d'autoconsommation

# 1.4. LA TAILLE DES EXPLOITATIONS

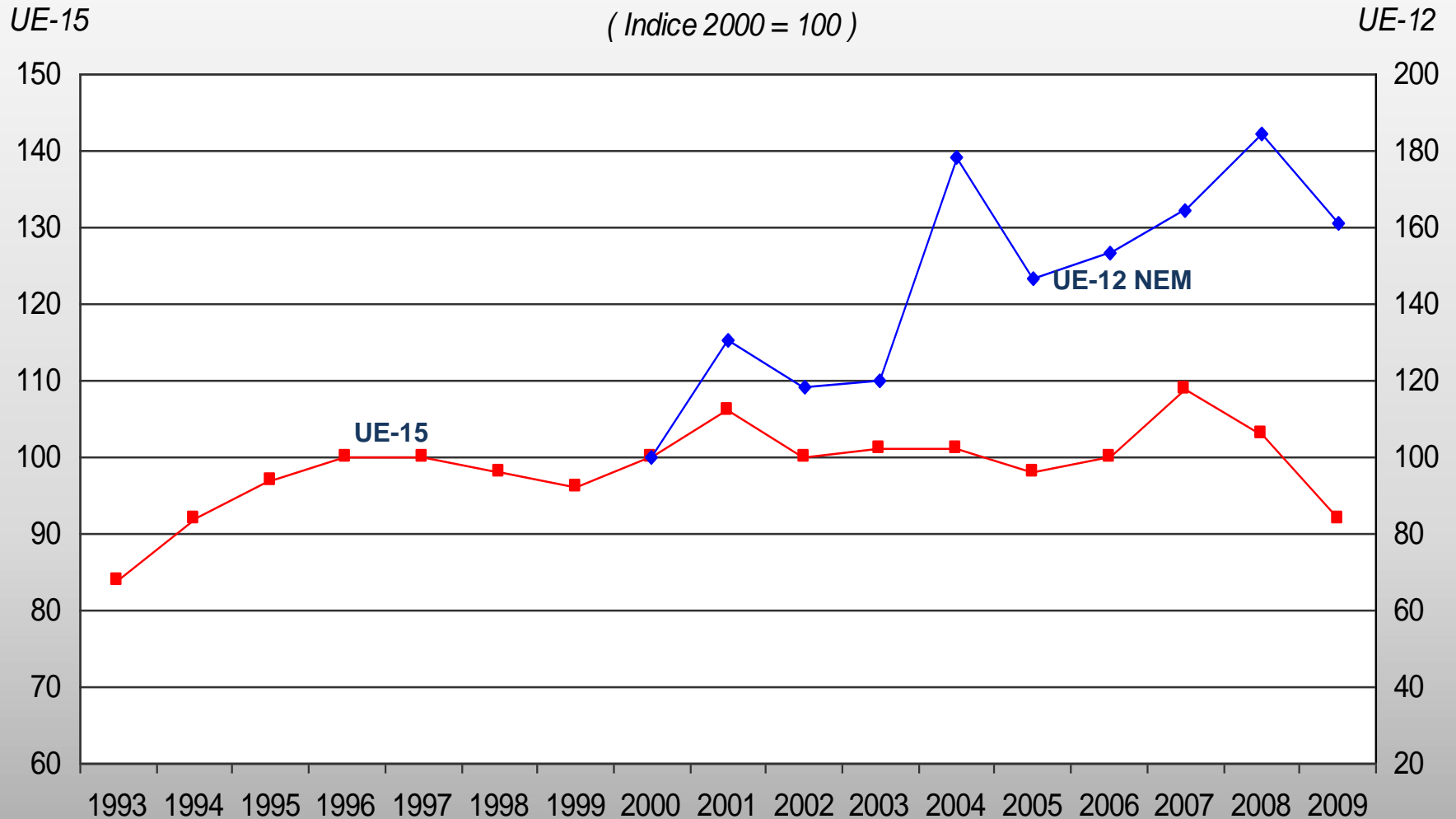
## Exploitation moyenne



# 1.5. LE REVENU

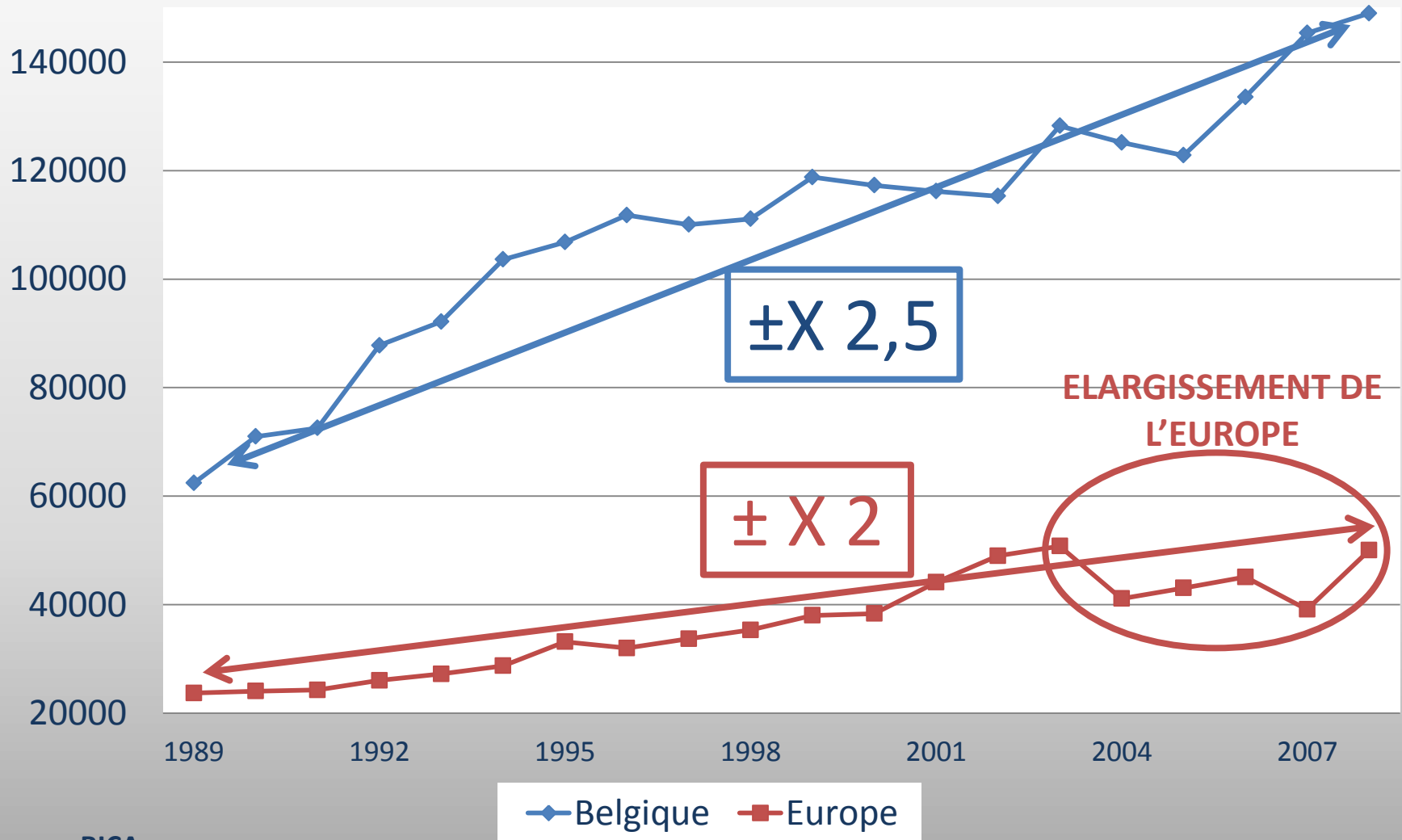
## Évolution du revenu agricole dans l'UE

(revenu agricole/UTA en termes réels)



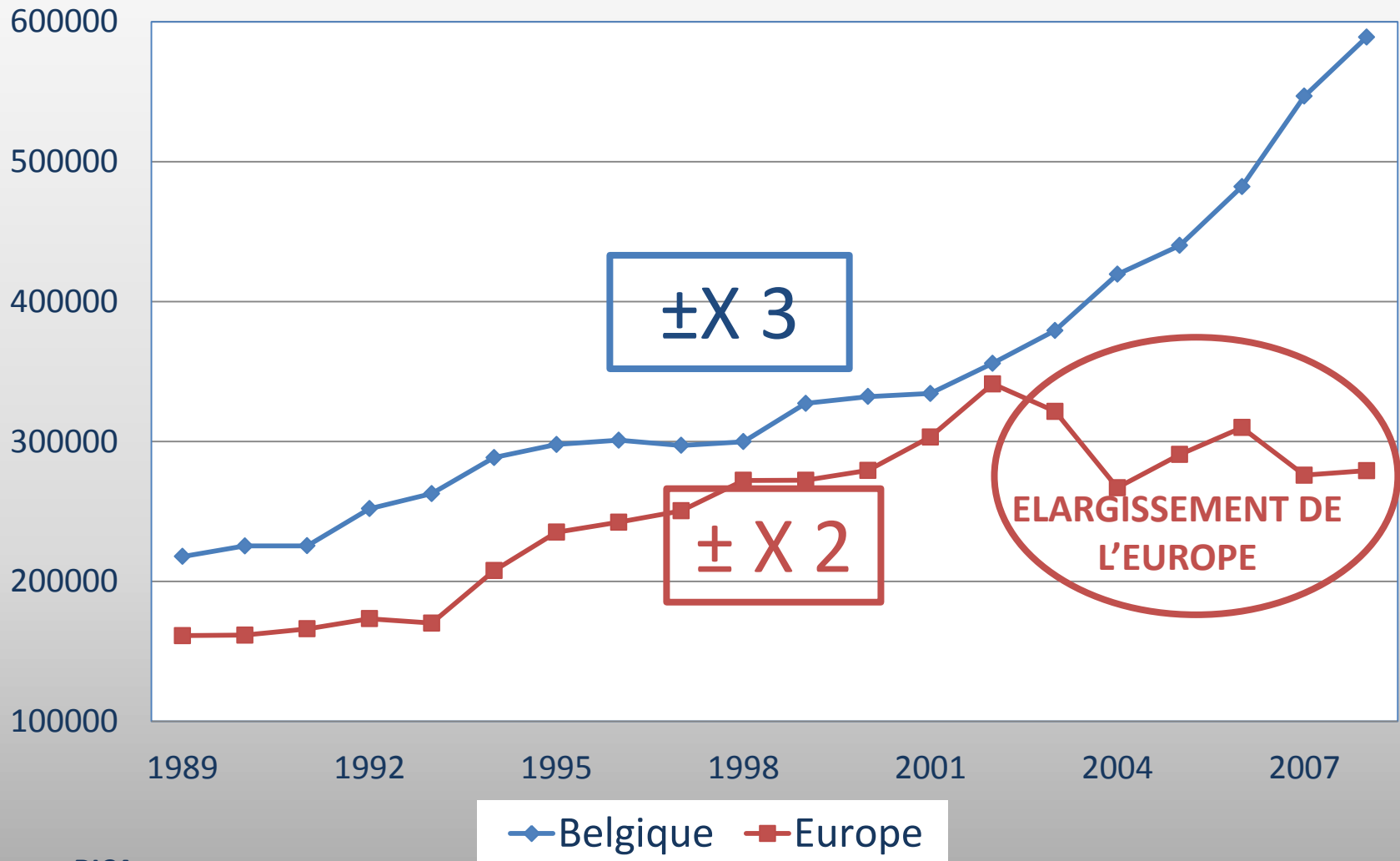
# 1.6. L'ENDETTEMENT

## Evolution de l'endettement en Europe (€/expl.)



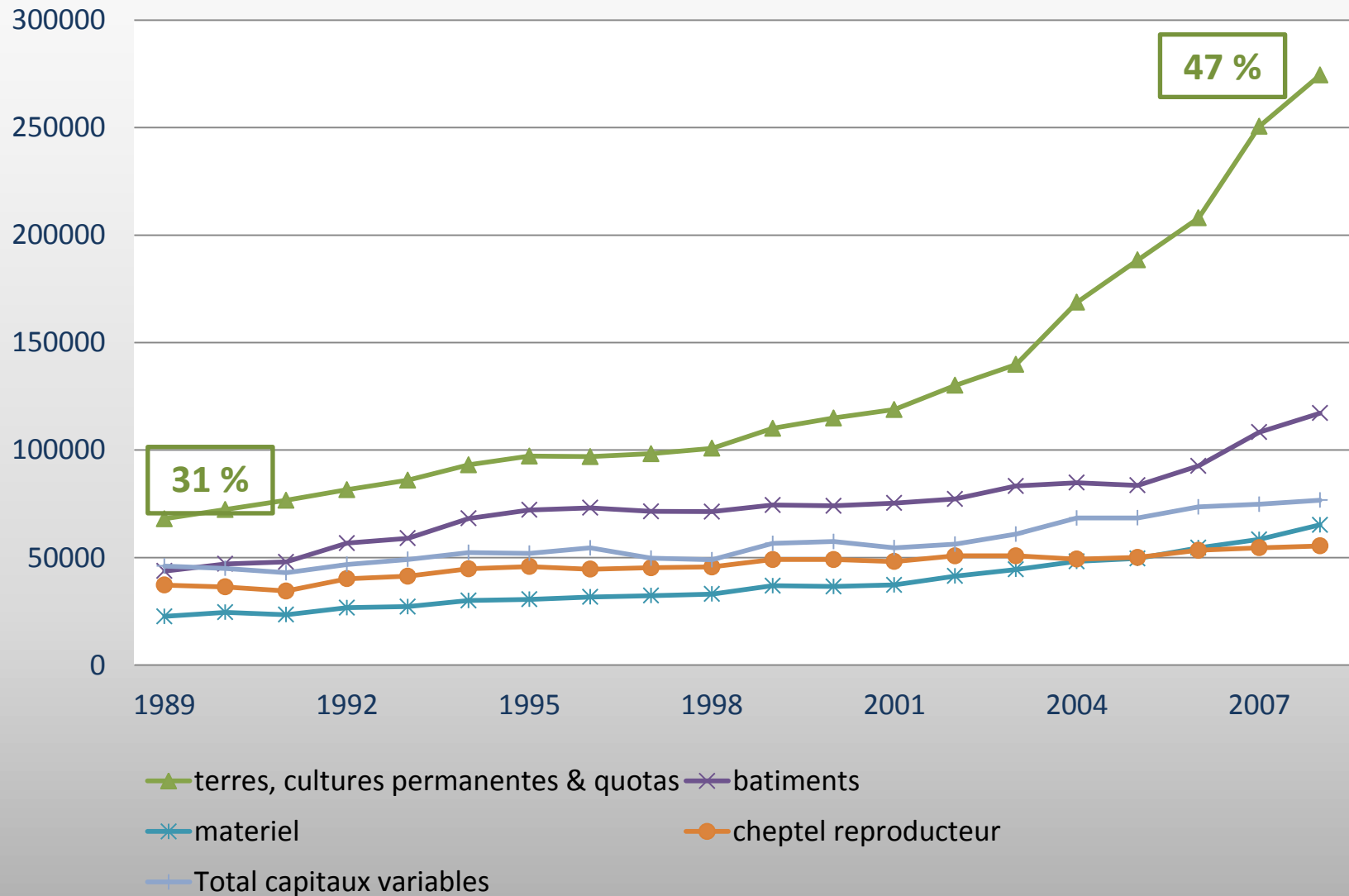
# 1.7. TOTAL CAPITAUX

## total Capitaux en Europe (€/expl.)

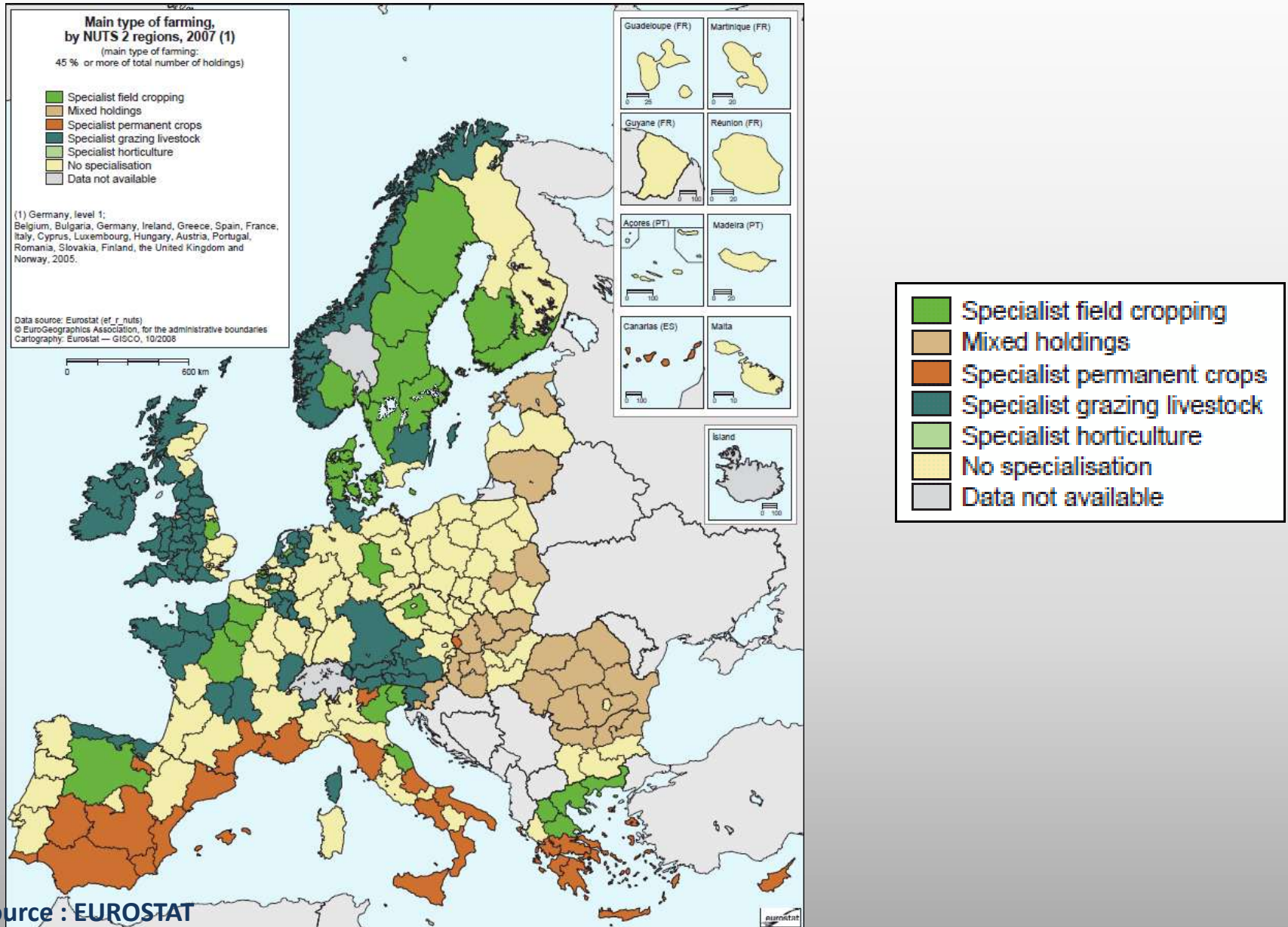


# 1.7. TOTAL CAPITAUX

## TOTAL CAPITAUX BELGIQUE



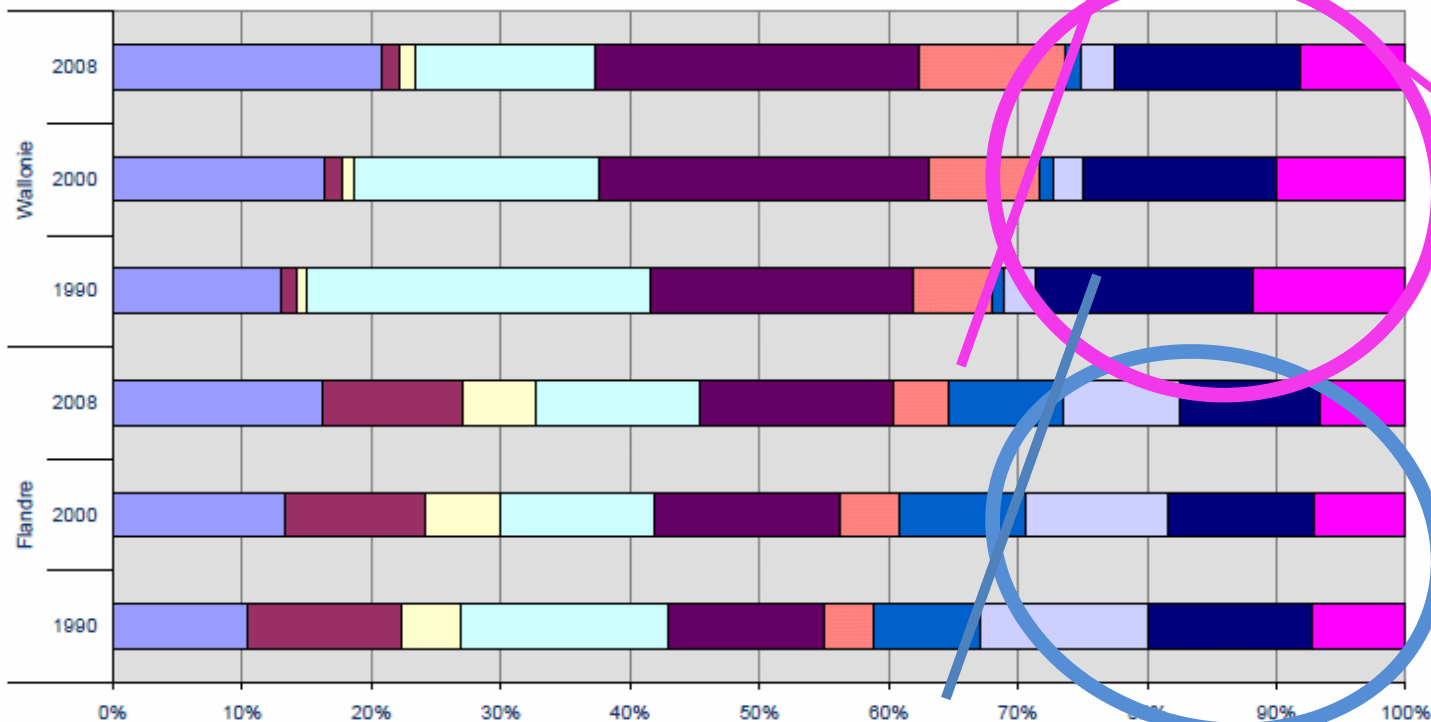
# 1.8. TYPE D'EXPLOITATION





# 1.8. TYPE D'EXPLOITATION

Types d'exploitations agricoles : évolution 1990-2008

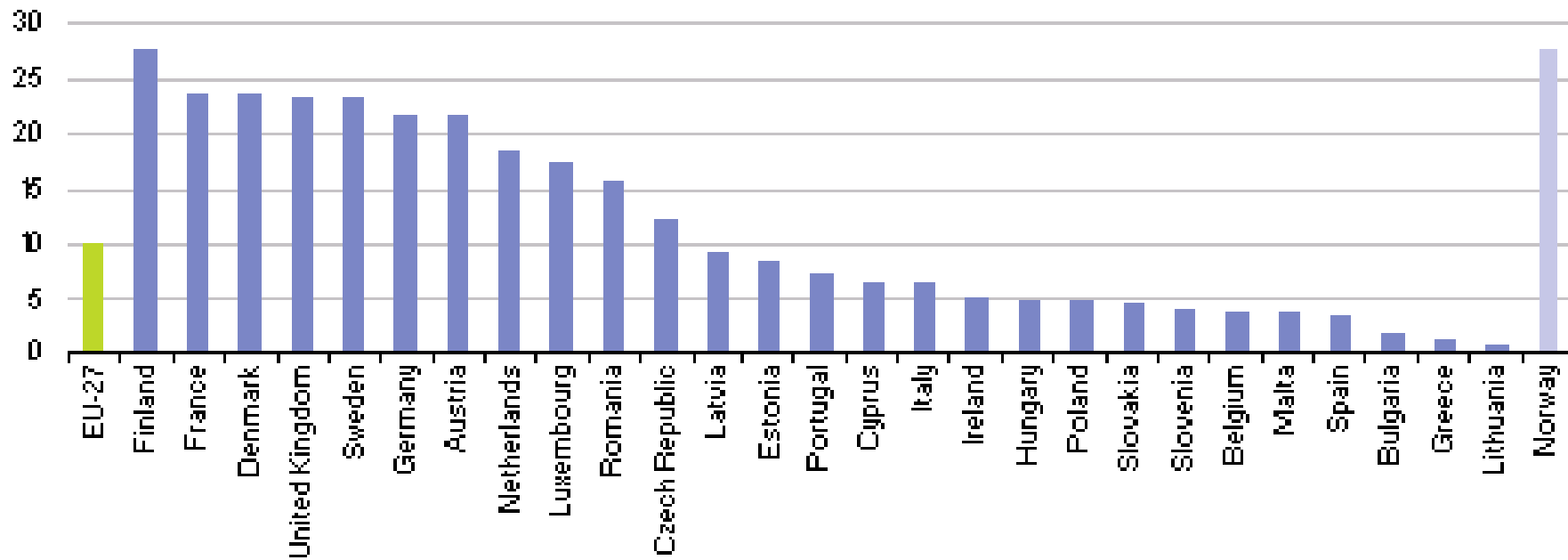


DIMINUTION  
DES  
EXPLOITATIONS  
MIXTES ET  
POLYVALENTES

Sources: établi à partir des données de la DGSIE, du Ministère de la Communauté flamande/Département EWBL/AMS et du SPW/DGARNE/DAEA.

# 1.8. TYPE D'EXPLOITATION

Proportion d'exploitations agricoles avec une autre activité économique lucrative en 2007



- Autre activité par le titulaire/famille
- Tourisme
- Artisanat
- Production d'énergie renouvelable
- Autres



## 2. Les conséquences principales de l'évolution

# **EXPLOITATION AGRICOLE FAMILIALE**

**Fondement de la PAC**

**Transmission de plus en plus compromise  
(poids des capitaux à céder)**

**Importance des revenus extra agricoles**

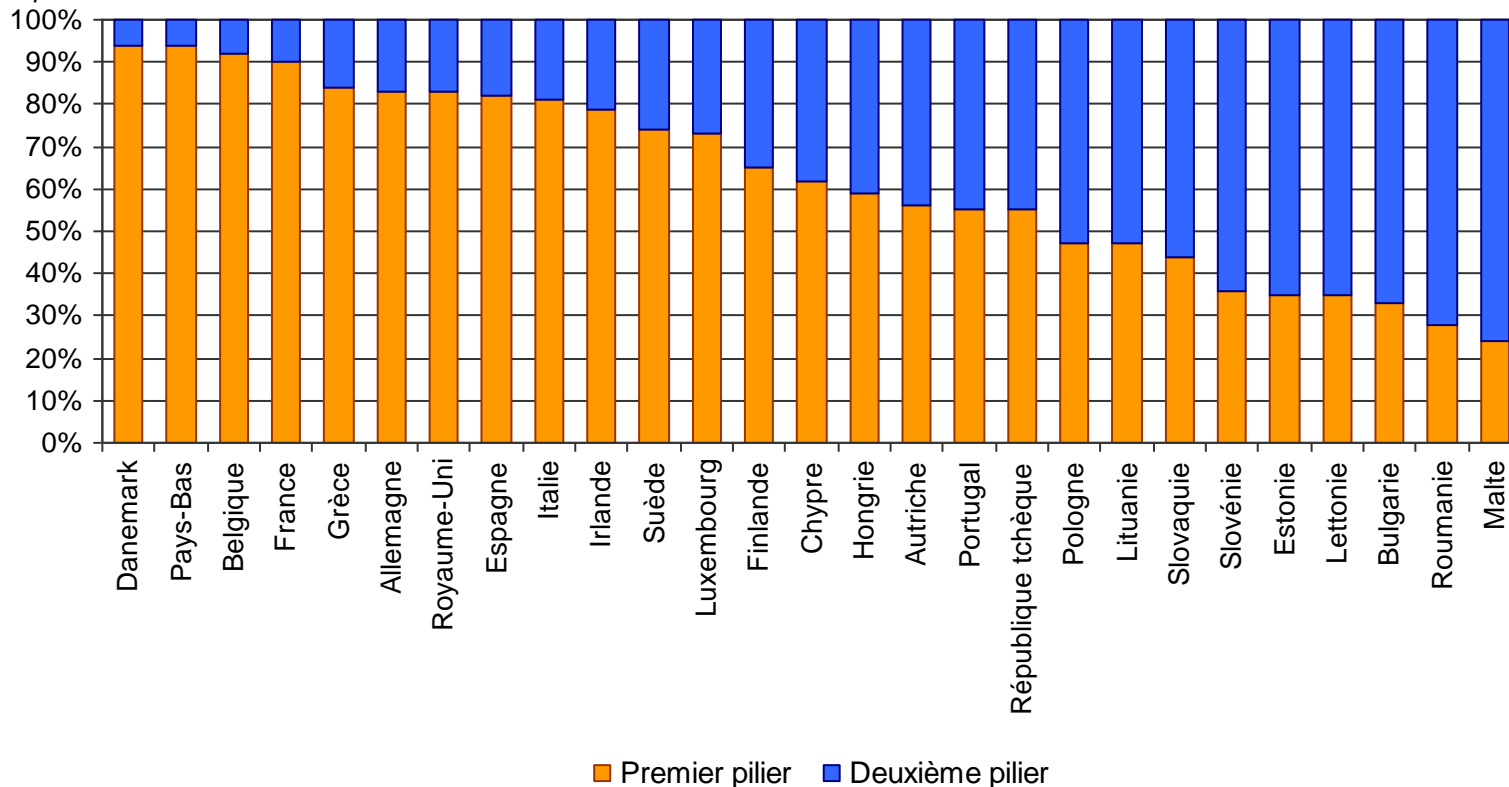
**Dualisation des exploitations**

# AUTRES CONSÉQUENCES

- **Importance du foncier**
- **Emplois diminuent mais restent importants**
- **Rentabilité des capitaux investis**
- **Investir avec des perspectives d'avenir incertaines**

# Répartition des dépenses de la PAC entre les piliers (en 2009)

En pourcentage des dépenses totales





**Les perspectives avec  
la PAC après 2013**

### **3. LES PERSPECTIVES AVEC LA PAC APRÈS 2013**

- 1. Aides liées à l'hectare**
  - 2. Non plafonnement des aides**
- Accaparement des paiements directs par une minorité de grosses exploitations**



### **3. LES PERSPECTIVES AVEC LA PAC APRÈS 2013**

**MAIS :**

- **Aide aux zones défavorisées**
- **Aides couplées facultatives**
- **Régime de soutien simple et spécifique petits exploitants**
- **Ciblage sur les agriculteurs actifs**
- **Simplification des règles de conditionnalité**
- **Nécessité d'augmenter la part de l'agriculture dans la chaîne alimentaire**
- **Période transitoire longue**

# Etudes réalisées dans le cadre du Bilan de Santé en RW

- **Disponible sur les sites :**
  - **Unité d'Economie et de Développement rural**
    - <http://eg.fsagx.ac.be/publicationseconomieagricole>
  - **<http://orbi.ulg.ac.be/>**
    - <http://orbi.ulg.ac.be/bitstream/2268/71123/1/rapport%20final%20Bilan%20de%20sant%C3%A9%20ao%C3%BBt%202010.pdf>
    - <http://orbi.ulg.ac.be/bitstream/2268/24921/1/Rapport%20bilan%20de%20sant%C3%A9.pdf>



**MERCI DE VOTRE ATTENTION**