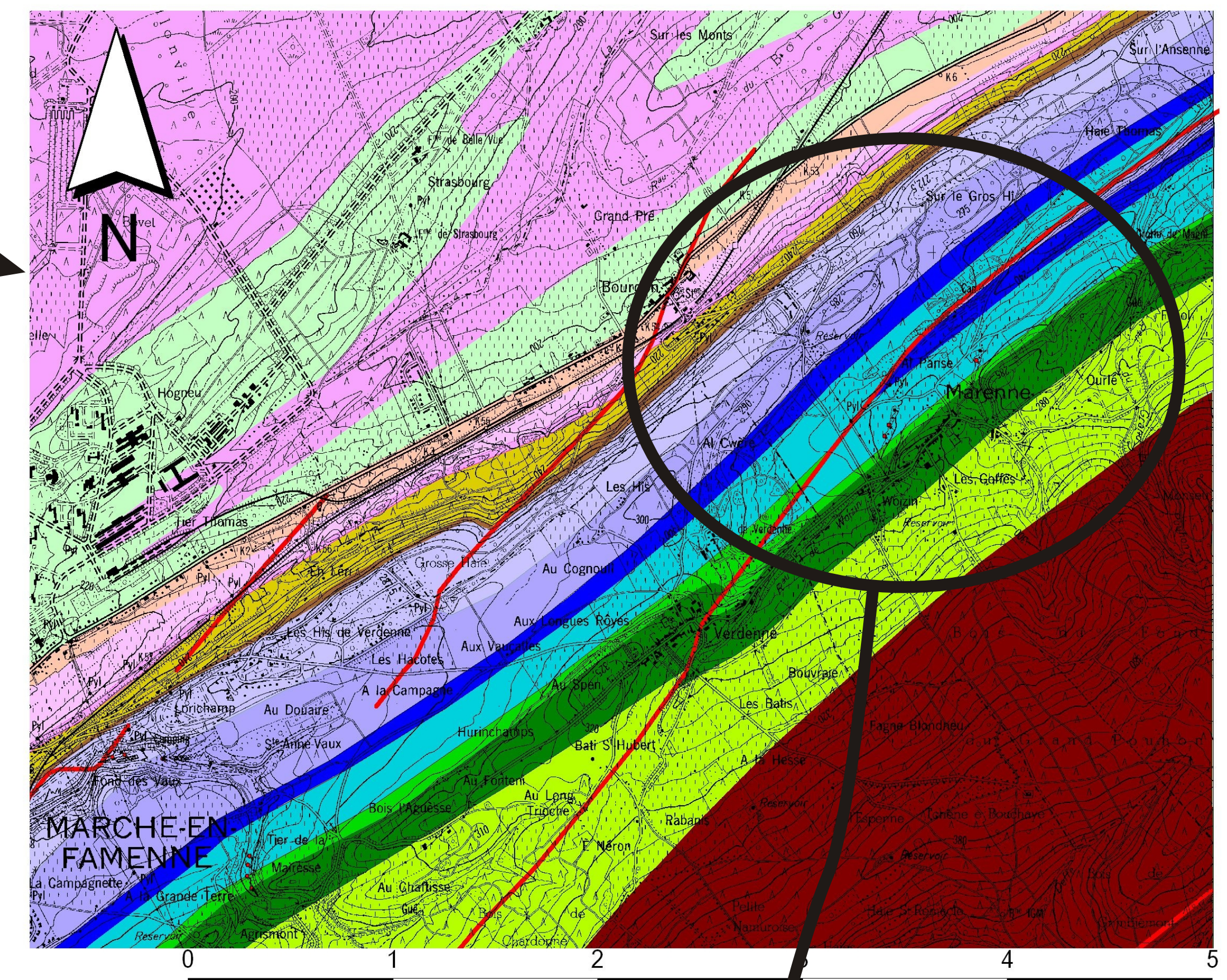
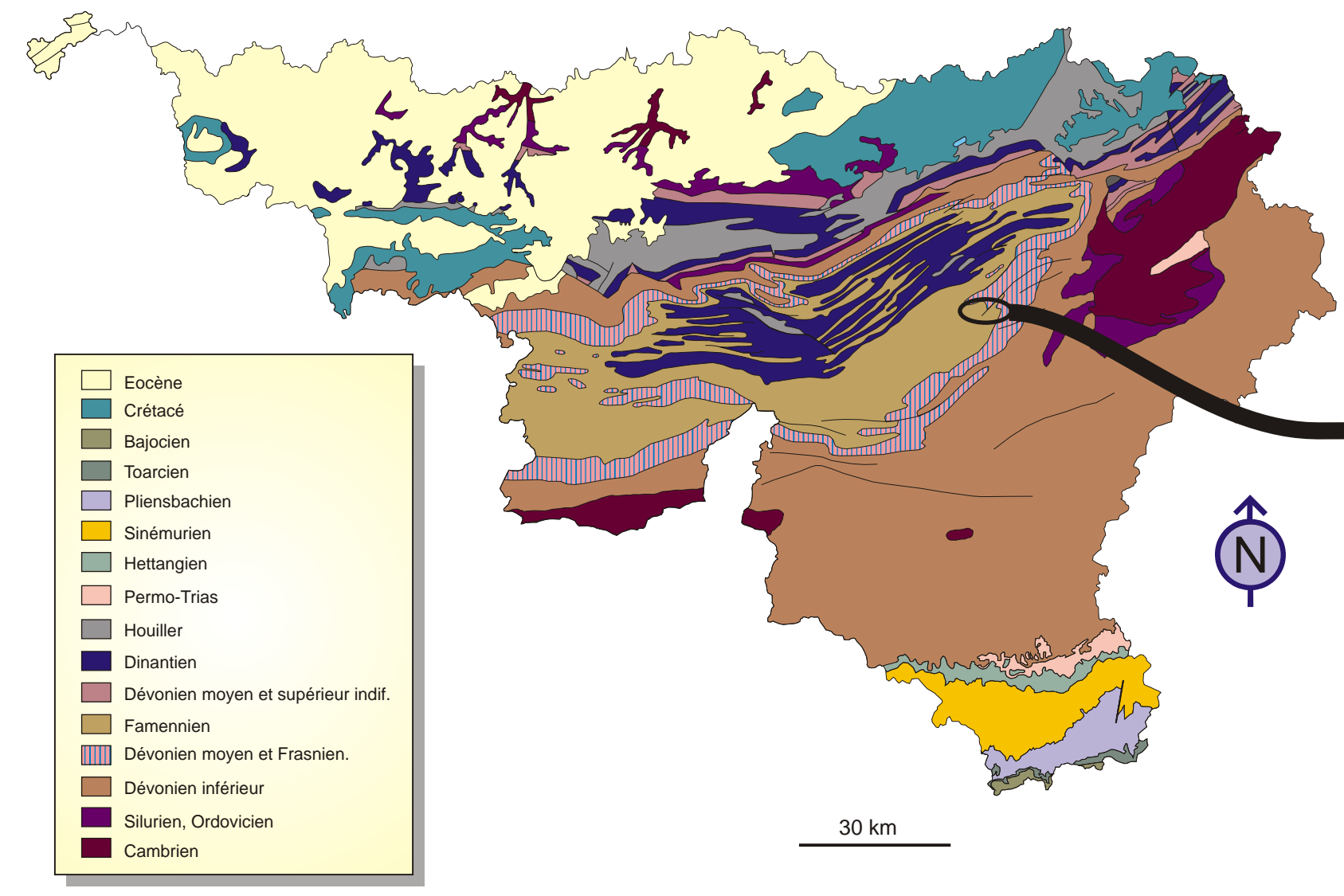




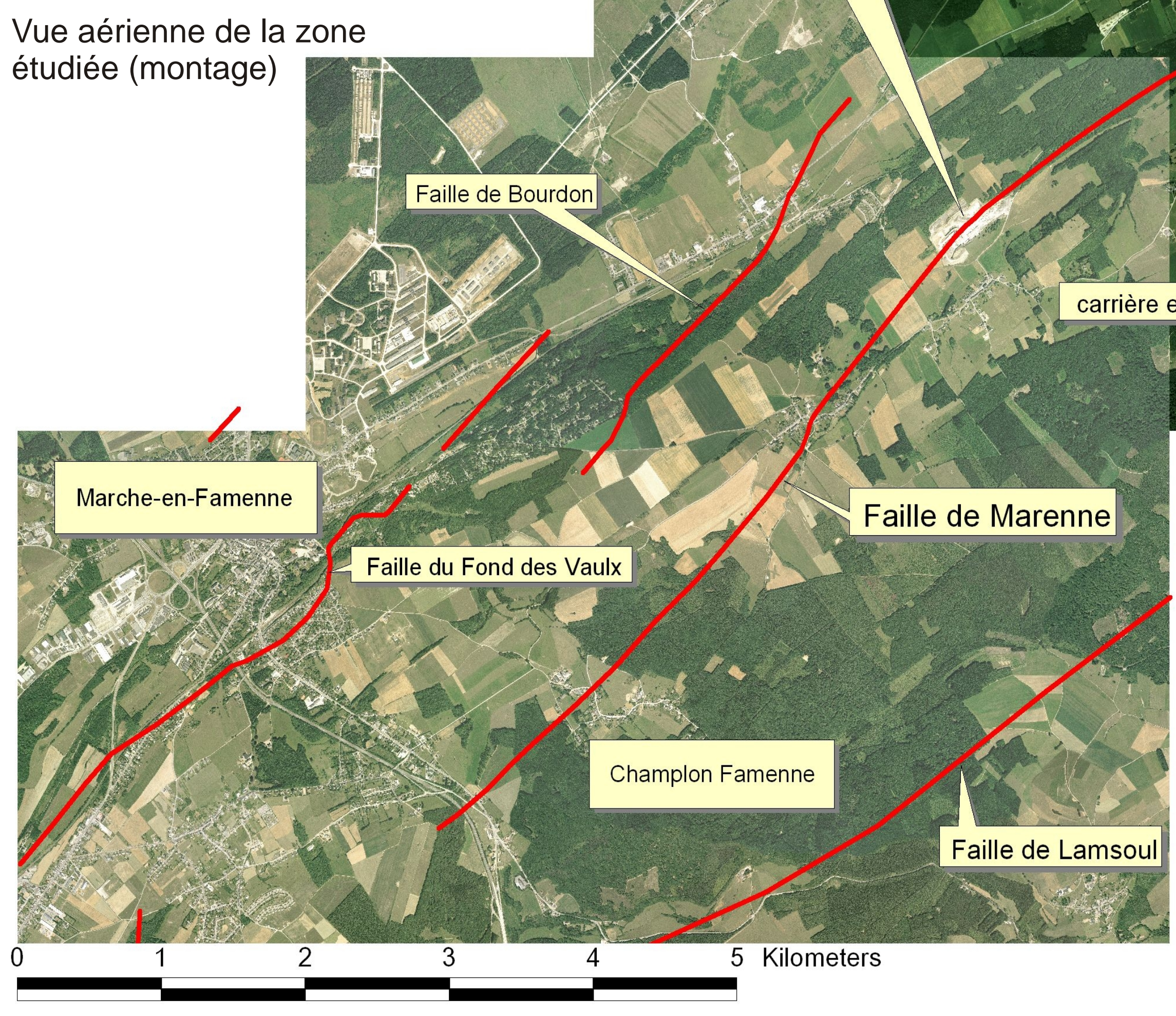
Mise en évidence de la Faille de Marenne sur la carte géologique Aye - Marche-en-Famenne



La révision de la carte géologique Aye - Marche-en-Famenne a permis de mettre en évidence un important accident tectonique appelé faille de Marenne. Sa présence expliquerait la surépaisseur de la bande des calcaires givetiens jusqu'à la vallée de l'Ourthe (Hotton). Cette faille est bien visible sur le front sud-est de la carrière de Marenne. Les datations par les rugueux nous ont permis de définir avec précision les formations givetiennes affectées par cet accident.

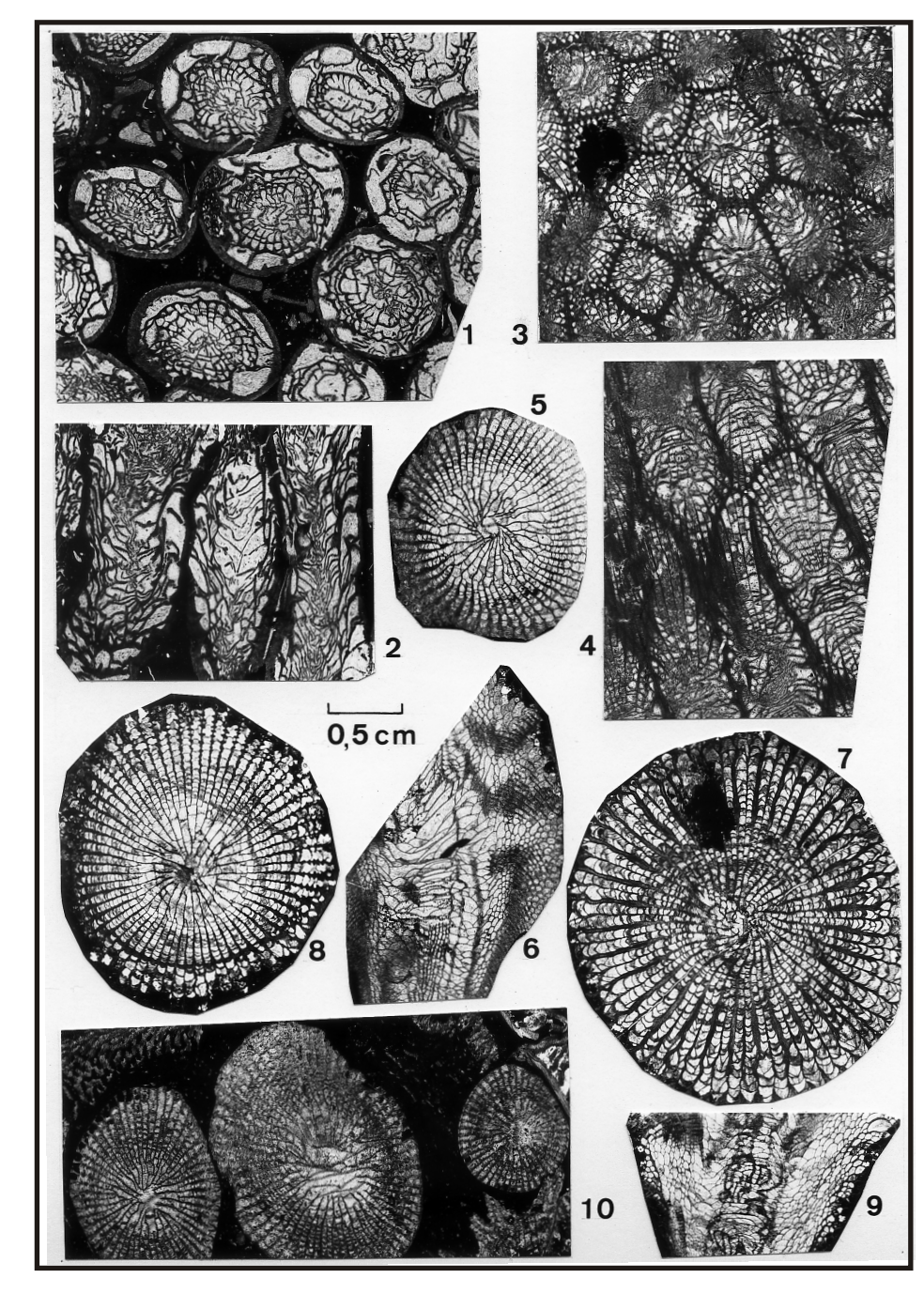
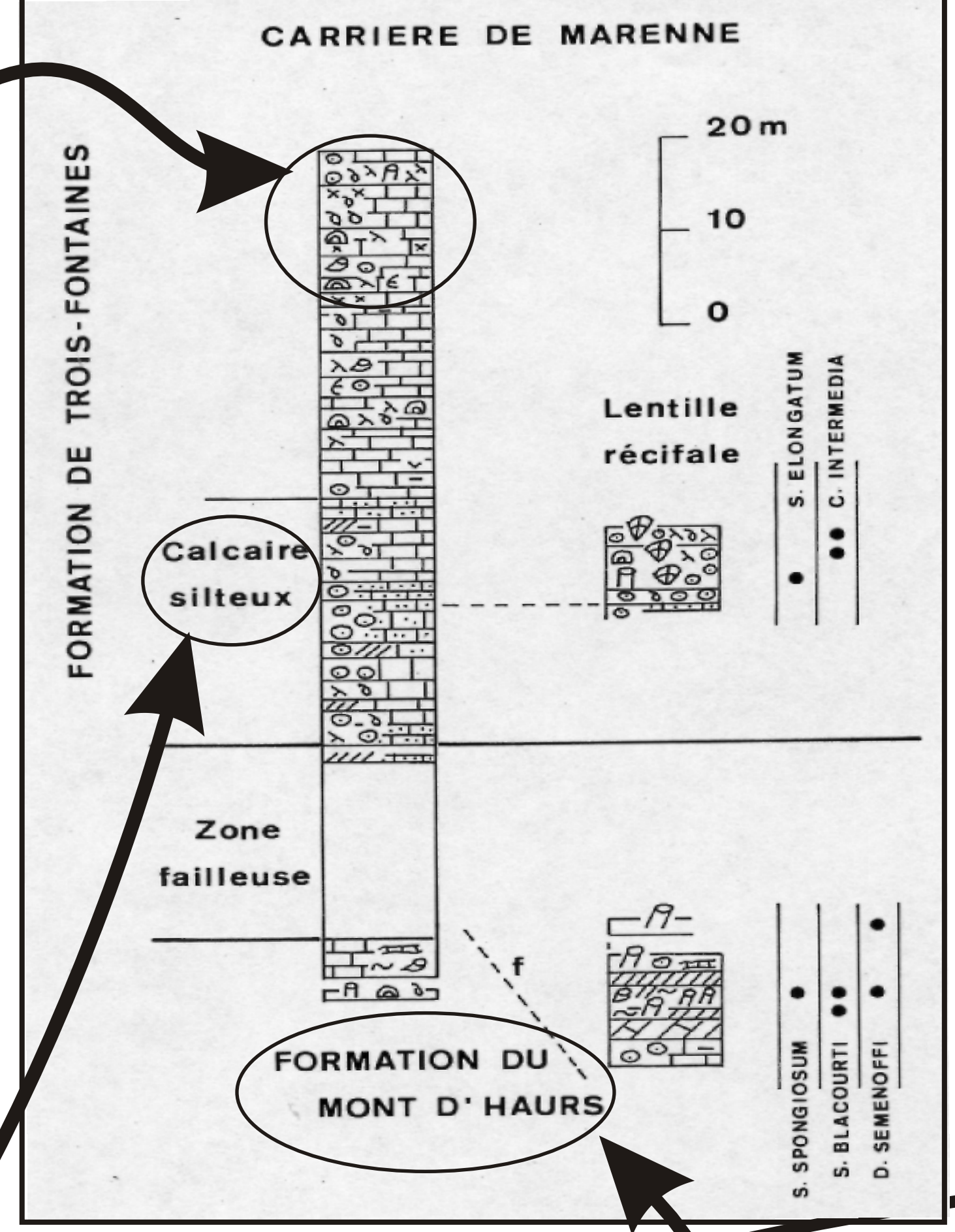
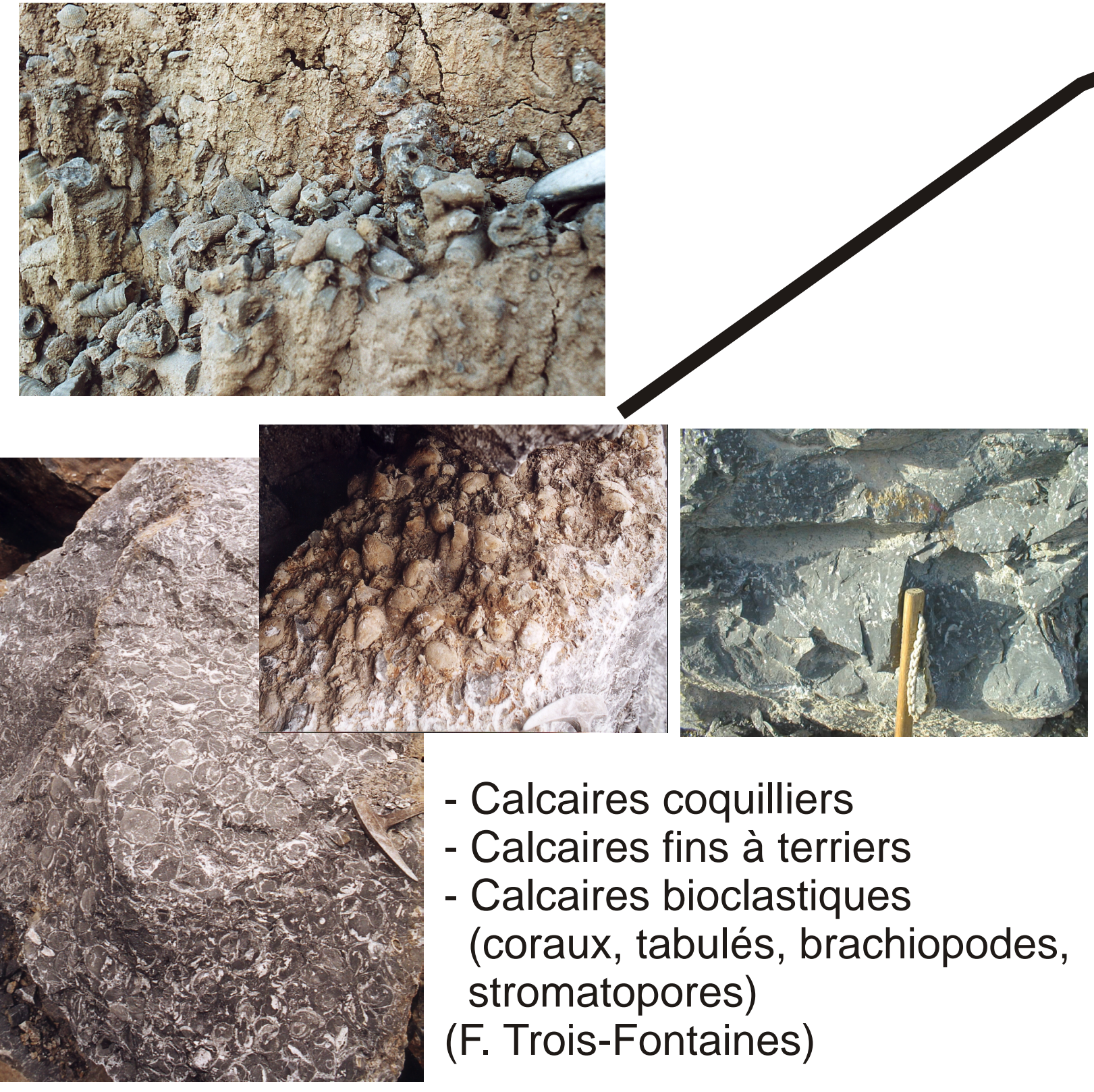
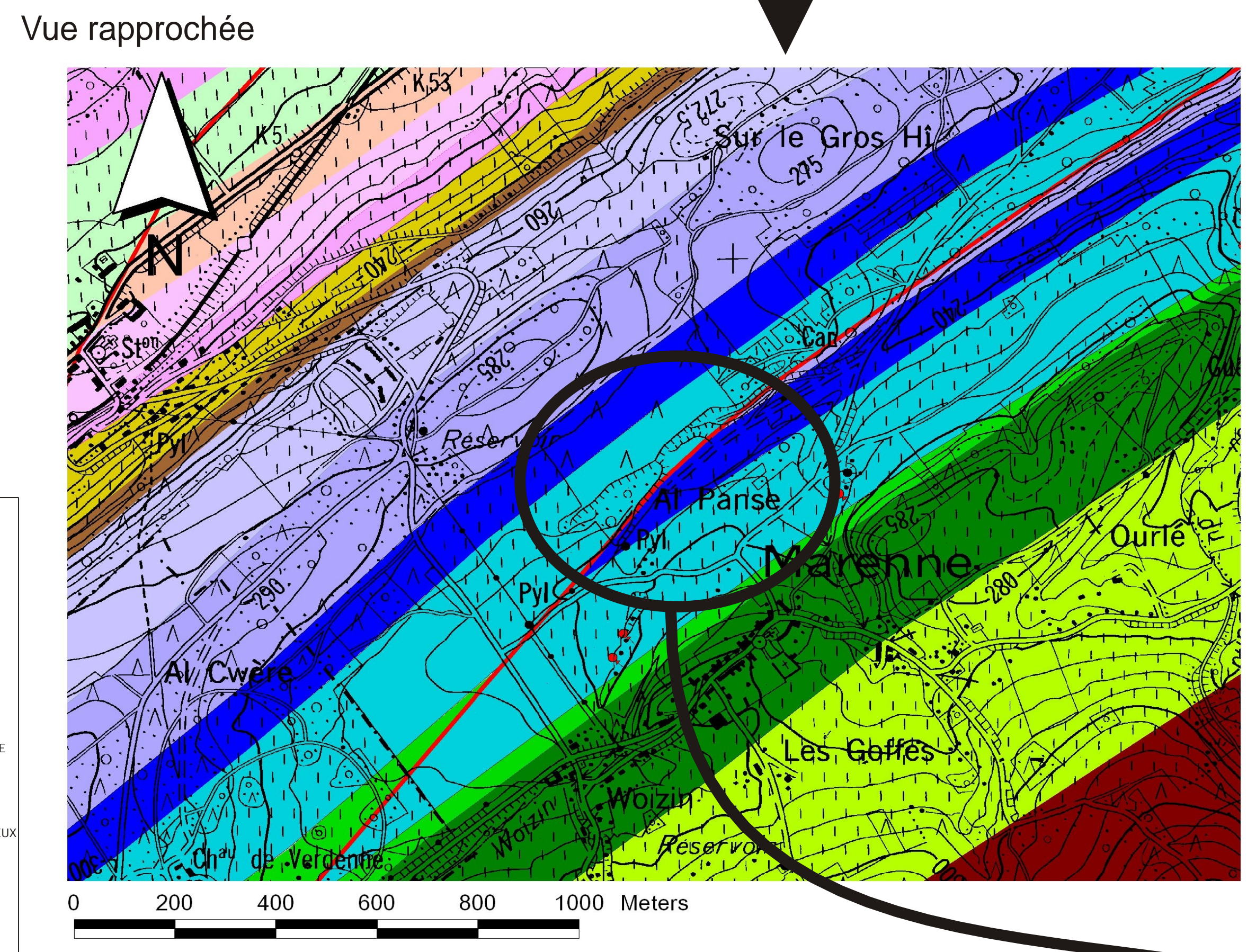


- Karst.shp
- Failles
- AMO
- ALA
- F. Famenne
- F. Barvaux
- F. Valisettes
- F. Neuville
- F. Grands Breux
- M. Bieumont
- M. Lion
- F. Moulin Liénaux
- F. Nismes
- F. Fromelennes
- F. Mont d'Haus
- F. Terres d'Haus
- F. Trois-Fontaines
- F. Hanonet
- F. Lomme
- G. Jemelle, Eau Noire, St Joseph
- F. Hampteau
- F. Chooz



LEGENDE

STROMATOPORES	CRINOIDES
MURIFERES	BRACHIOPODES
LAMELLAIRES	STRIBOCCOPIALES
BRANCHIUS	GASTEROPODES
	BRYOZOAIRES
TABULES	
MASSIFS	DOLOME
LAMELLAIRES	CALCAIRE BRECHIQUE
BRANCHIUS	FIN
RUGUEUX	MASSIF ARGILEUX
MASSIFS	SUBNOUILLUX
FASCIQUES	NOUILLUX
SOLIFERES	SCHISTE CARBONATE
FRECHASTRAEA	SCHISTE
SCRITTONIA OU PHILLIPASTREA	GRES
	POUIDGUE



Explication de la planche
Tous les spécimens sont représentés au grossissement x 3 et proviennent de la carrière de Marenne.

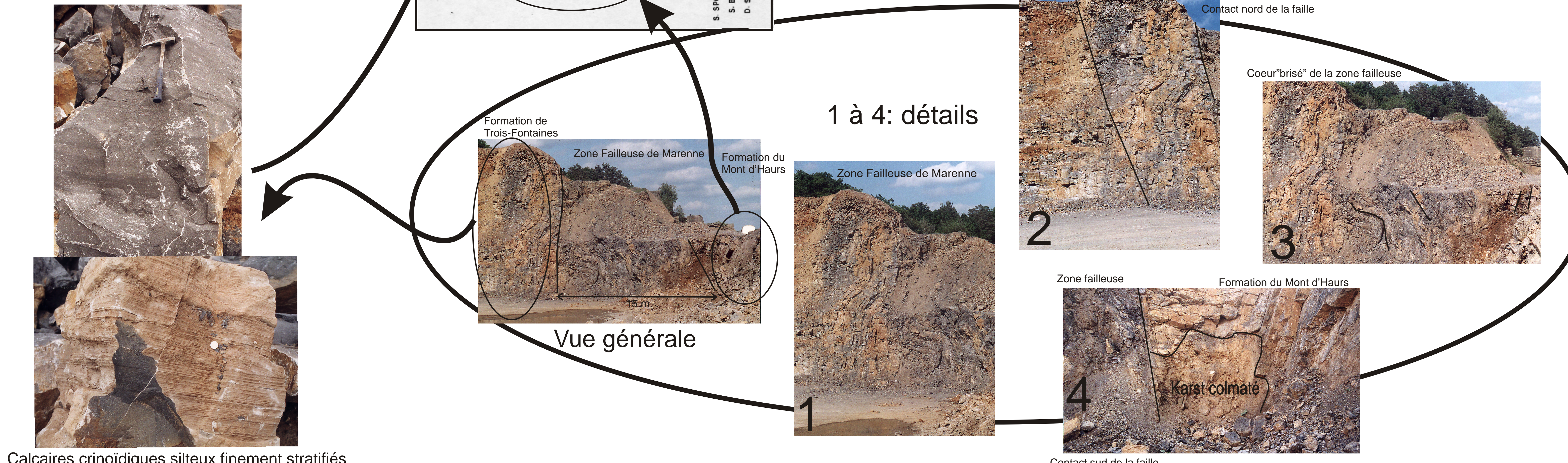
Fig. 1-4: Formation de Trois-Fontaines.
Fig. 5-10: Formation du Mont d'Haus.

Fig. 1-2: *Sociophyllum elongatum* (SCHLÜTER, 1881); D501 (T+L).
Fig. 3-4: *Columnaria intermedia* COEN-AUBERT, 1990; D496 (T+L).

Fig. 5, 6: *Spinophyllum blacourti* (ROHART, 1988); D374 (T+L).
Fig. 7: *Acanthophyllum simplex* (WALTHER, 1929); D434 (T).
Fig. 8, 9: *Spinophyllum spongiosum* (SCHLÜTER, 1889); D427 (T+L).

Fig. 10: *Disphyllum semenoffi* COEN-AUBERT, 2000; D390 (T).

La zone failleuse dans la carrière de Marenne



Calcaires crinoïdiques silteux finement stratifiés (base de la F. Trois-Fontaines)