

Les fossiles, preuves de vie en mer, et aussi sur le continent

Dans la carrière d'Ampsin, il y a eu la mer puis, la terre...

Les fossiles, tout comme les sédiments, attestent de ce changement de milieu.

Les calcaires

Aux Maîtres du feu, découvrez les richesses géologiques de la région et leurs exploitations industrielles. Au travers d'un flamboyant parcours-spectacle, vous comprendrez comment l'argile devient brique, le calcaire donne la chaux, du schiste alunifère résulte l'alun. Vaste périple à travers le temps, où les différentes applications de ces produits, dans votre quotidien passé et présent, vous sont exposées : saviez-vous qu'en Belgique, chaque habitant consomme en moyenne 250 kg de chaux par an !

Les schistes

provenant

Céphalopodes

Un seul site pour 2 musées, car l'ancienne forge abrite également le musée du Cycle; une collection remarquable qui retrace toute l'histoire du vélo, en Wallonie et ailleurs, de 1830 à nos jours. A découvrir également la réserve naturelle domaniale de la carrière d'Ampsin située en face du site des Maîtres du feu. L'exploitation de la carrière ayant pris fin, le site laisse la place à un parcours géologique didactique grâce auquel vous comprendrez mieux le travail d'extraction, la nature des roches et le développement d'une biodiversité très particulière (visite en compagnie d'un guide nature sur réservation - source : tourism.info@amay.be).

Dans la mer



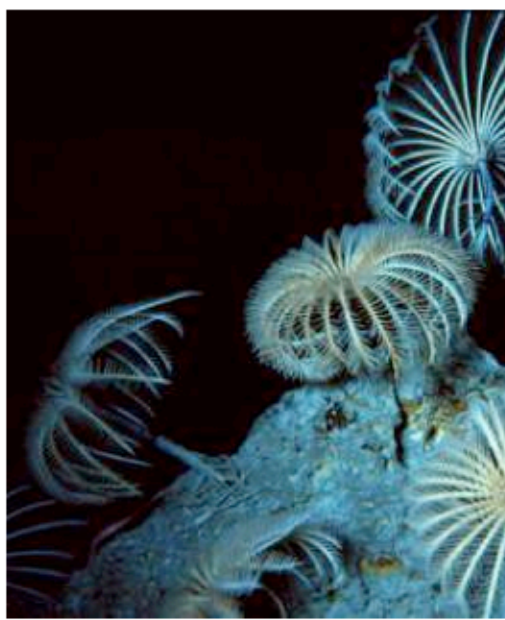
Stromatolites

http://www.tourisme-hesbaye-meuse.be/fr/loisirs/cat_musees/les-maitres-du-feu.html



Coraux

http://www.amay.be/index.php?option=com_content&task=view&id=68&Itemid=66



Crinoïdes

Rue de Bende 5
4540, Amay (Ampsin)

Sur terre, les *Lepidodendron*

32 85 31 49 58

32 85 24 04 17 ou 85 31 44 48

tourism.info@amay.be



Tronc de *Calamites* de plusieurs mètres de hauteur, articulées, striées, les branches secondaires rappellent la silhouette de la prêle. Cette dernière est une plante qui peut atteindre parfois 2 mètres.

des, etc...

ces plantes

trouve des

et terrestres

mer.

longitudinale à

stromatolithe

structure interne

formée par un

alternance de couches

qui donnent cet

aspect étagé typique.

lamelle d'un individu

corallites

Lame axiale

lamelle externe

lamelles de coraux

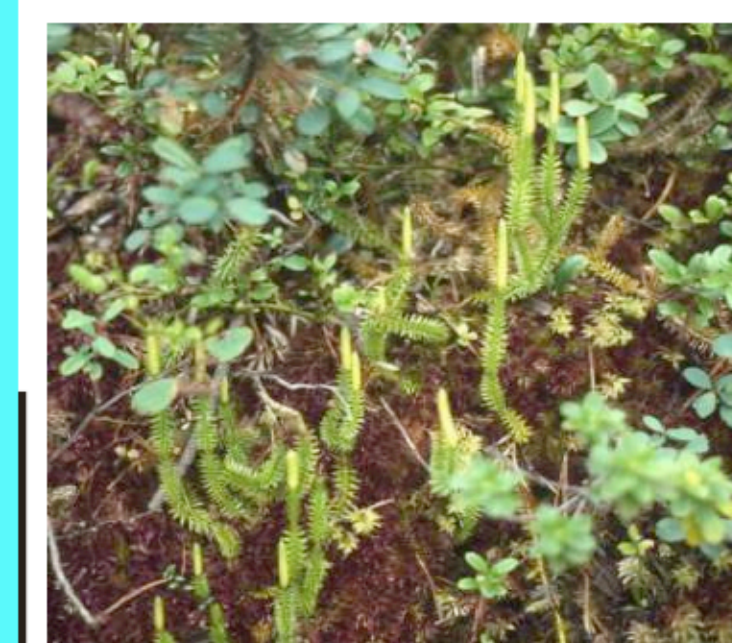
arthropodes:

Trilobites

plante à graines:

Selaginella selaginoides, sa

parente *Trigonocarpus*



Le lycopode actuel a généralement une hauteur de quelques centimètres de haut.