

# Les trésors minéralogiques du sous-sol d'Ampsin

Les minéraux que nous pouvons trouver dans la nature ne se sont pas formés n'importe où ni n'importe comment!

## Les principaux minéraux que l'on rencontre à Ampsin sont d'origine filonienne

Lors de l'enfouissement des formations géologiques, sous l'augmentation de la pression et de la température, des structures, de joints, de minéraux qui sont présents.

Au fur et à mesure de la diminution de la pression, les minéraux qui constituent le socle métalliques se forment les uns après les autres. À partir alors de la cristallisation du quartz).

Aux Maîtres du feu, découvrez les richesses géologiques de la région et leurs exploitations industrielles. Au travers d'un flamboyant parcours-spectacle, vous comprendrez comment l'argile devient brique, le calcaire donne la chaux, du schiste aluminifère résulte l'alun. Vaste périple à travers le temps, où les différentes applications de ces produits, dans votre quotidien passé et présent, vous sont exposées : saviez-vous qu'en Belgique, chaque habitant consomme en moyenne 250 kg de chaux par an ! Un seul site pour 2 musées, car l'ancienne forge abrite également le musée du Cycle; une collection remarquable qui retrace toute l'histoire du vélo, en Wallonie et ailleurs, de 1830 à nos jours. A découvrir également la réserve naturelle domaniale de la carrière d'Ampsin située en face du site des Maîtres du feu. L'exploitation de la carrière ayant pris fin, le site laisse la place à un parcours géologique didactique grâce auquel vous comprendrez mieux le travail d'extraction, la nature des roches et le développement d'une biodiversité très particulière (visite en compagnie d'un guide nature sur réservation - source : tourism.info@amay.be).

### Comment

La formule chimique des minéraux est indiquée dans les propositions. Les symboles sont placés en italique. L'absence de la formule chimique est indiquée par deux points.

[http://www.tourisme-hesbaye-meuse.be/fr/loisirs/cat\\_musees/les-maitres-du-feu.html](http://www.tourisme-hesbaye-meuse.be/fr/loisirs/cat_musees/les-maitres-du-feu.html)

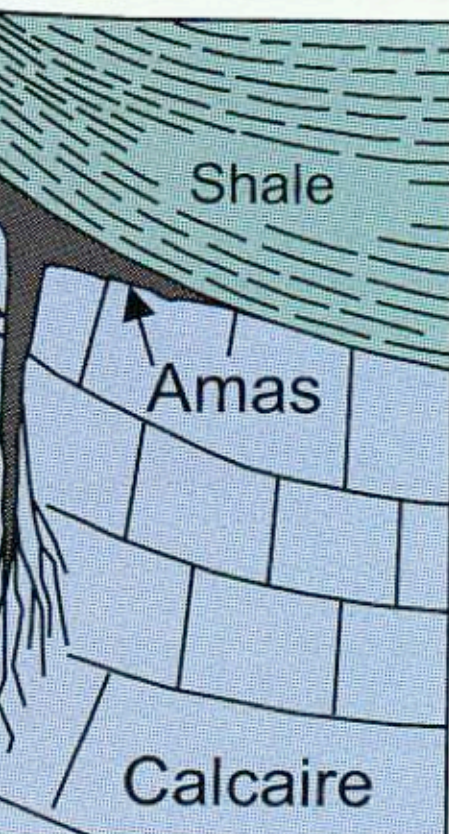
[http://www.amay.be/index.php?option=com\\_content&task=view&id=68&Itemid=66](http://www.amay.be/index.php?option=com_content&task=view&id=68&Itemid=66)

Rue de Bende 5  
4540, Amay (Ampsin)

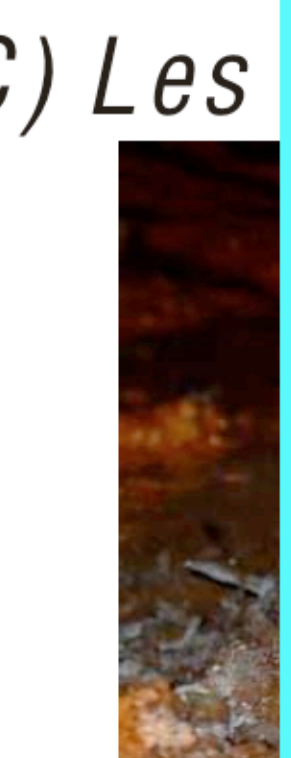
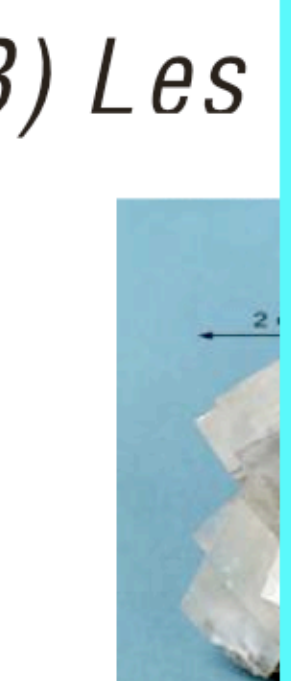
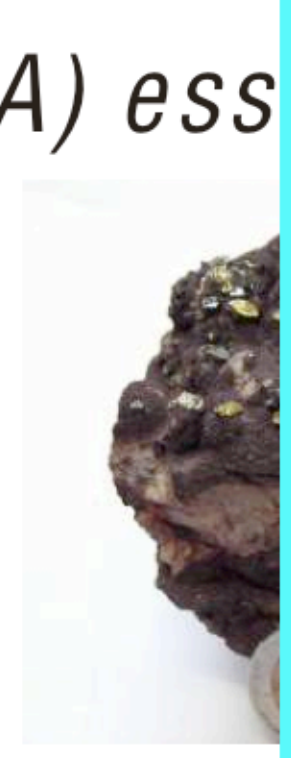
0032 85 31 49 58

0032 85 24 04 17 ou 85 31 44 48

tourism.info@amay.be



roux



Le diamètre des cristaux est variable: ... On constate que les formes cristallines ont des faces bien développées et des sommets très nets, ce qui est à l'admiration.

Il s'agit de cristaux qui sont des cristaux (surtout les cristaux qui paraissent être des cristaux), des cristaux, des cristaux, des cristaux.

On observe souvent sur les cristaux une structure cristalline résultant de la cristallisation de fer.

CO<sub>2</sub>