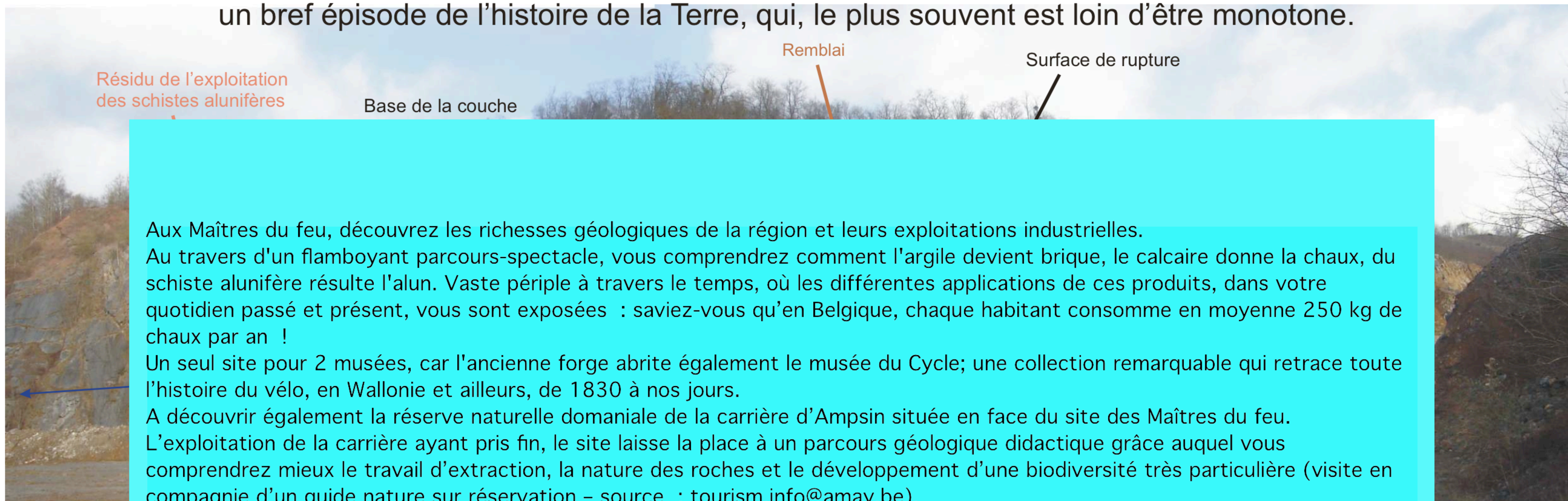


# A la faveur d'un glissement de terrain, le long du front nord de la carrière, le contact entre les calcaires viséens et les schistes houillers est visible

La succession des dépôts, les structures sédimentaires, le contenu fossilifère permettent aux géologues de retracer un bref épisode de l'histoire de la Terre, qui, le plus souvent est loin d'être monotone.

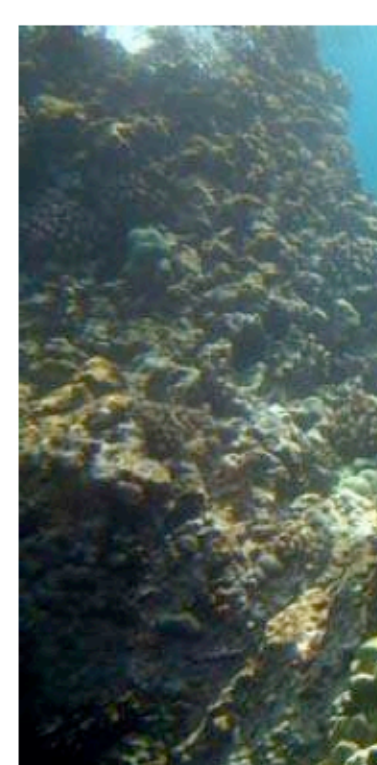


Aux Maîtres du feu, découvrez les richesses géologiques de la région et leurs exploitations industrielles. Au travers d'un flamboyant parcours-spectacle, vous comprendrez comment l'argile devient brique, le calcaire donne la chaux, du schiste alunifère résulte l'alun. Vaste périple à travers le temps, où les différentes applications de ces produits, dans votre quotidien passé et présent, vous sont exposées : saviez-vous qu'en Belgique, chaque habitant consomme en moyenne 250 kg de chaux par an ! Un seul site pour 2 musées, car l'ancienne forge abrite également le musée du Cycle; une collection remarquable qui retrace toute l'histoire du vélo, en Wallonie et ailleurs, de 1830 à nos jours. A découvrir également la réserve naturelle domaniale de la carrière d'Ampsin située en face du site des Maîtres du feu. L'exploitation de la carrière ayant pris fin, le site laisse la place à un parcours géologique didactique grâce auquel vous comprendrez mieux le travail d'extraction, la nature des roches et le développement d'une biodiversité très particulière (visite en compagnie d'un guide nature sur réservation – source : [tourism.info@amay.be](mailto:tourism.info@amay.be)).

Ce co

ond

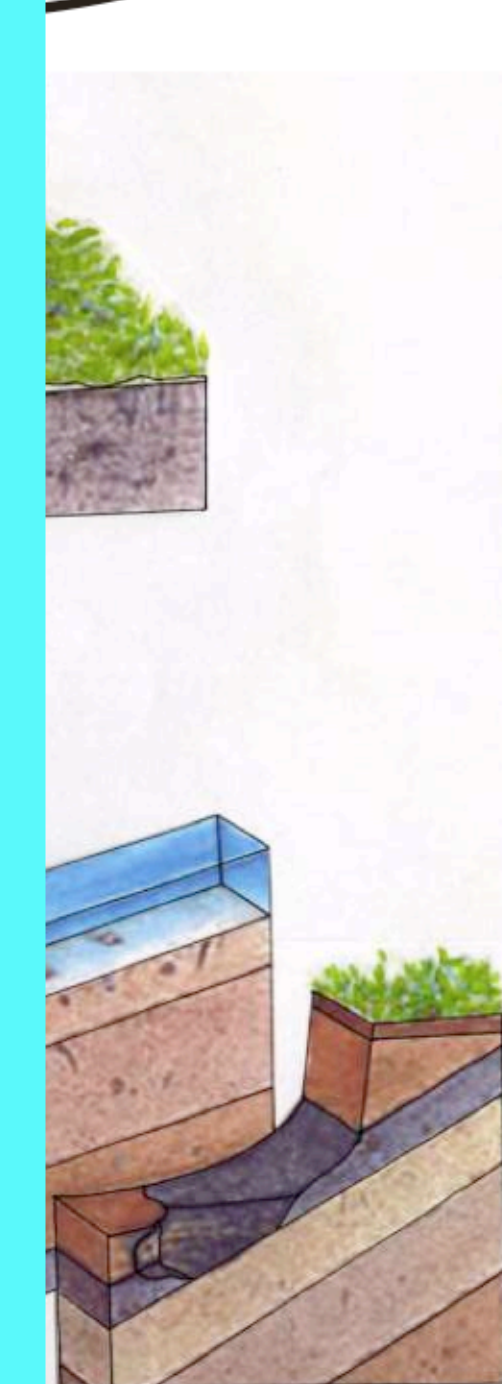
ie...  
st proche!



Milieu marin régulier du caractérisé fossilifères

[http://www.tourisme-hesbaye-meuse.be/fr/loisirs/cat\\_musees/les-maitres-du-feu.html](http://www.tourisme-hesbaye-meuse.be/fr/loisirs/cat_musees/les-maitres-du-feu.html)

[http://www.amay.be/index.php?option=com\\_content&task=view&id=68&Itemid=66](http://www.amay.be/index.php?option=com_content&task=view&id=68&Itemid=66)



Suite aux mouvements géologiques  
temps géologiques  
Située près du front nord. Au Carbonifère  
Elle jouit alors d'un climat tropical  
tropical actuels  
des niveaux de

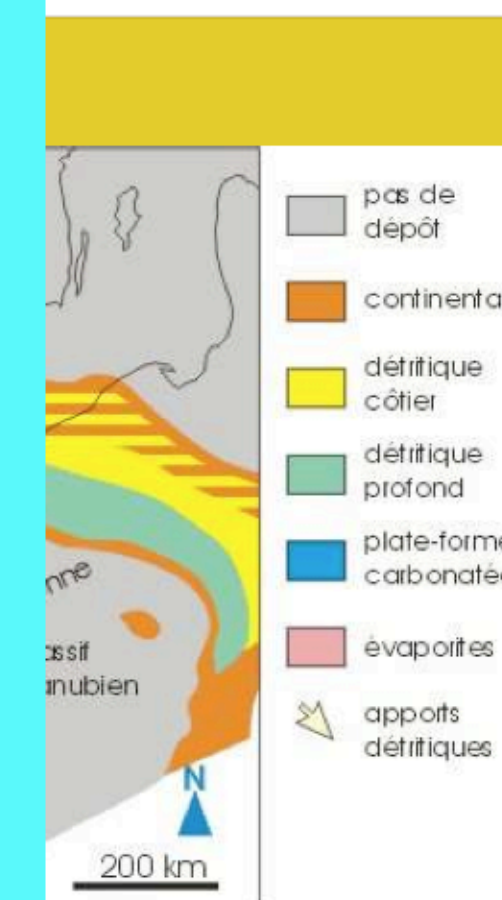
Rue de Bende 5  
4540, Amay (Ampsin)

32 85 31 49 58

32 85 24 04 17 ou 85 31 44 48

[tourism.info@amay.be](mailto:tourism.info@amay.be)

au cours des  
placée vers le  
ère supérieur.  
des régions  
régulièrement,



rien  
ves, s'organisent  
es) et sommet  
s confinés et ses  
Corphalie montre  
que.  
Grands-Malades  
par des calcaires

es phthanites. Les  
industrie de l'alun

premiers niveaux à

A cette époque équatoriale. Le continent (Amérique du Nord et Afrique) va se rapprocher (Amérique du Nord) le seul continent, les continents entrainés par le plissement hercynien de montagnes. Ces cimes seront érodées, les produits, alimenteront le continent d'immenses