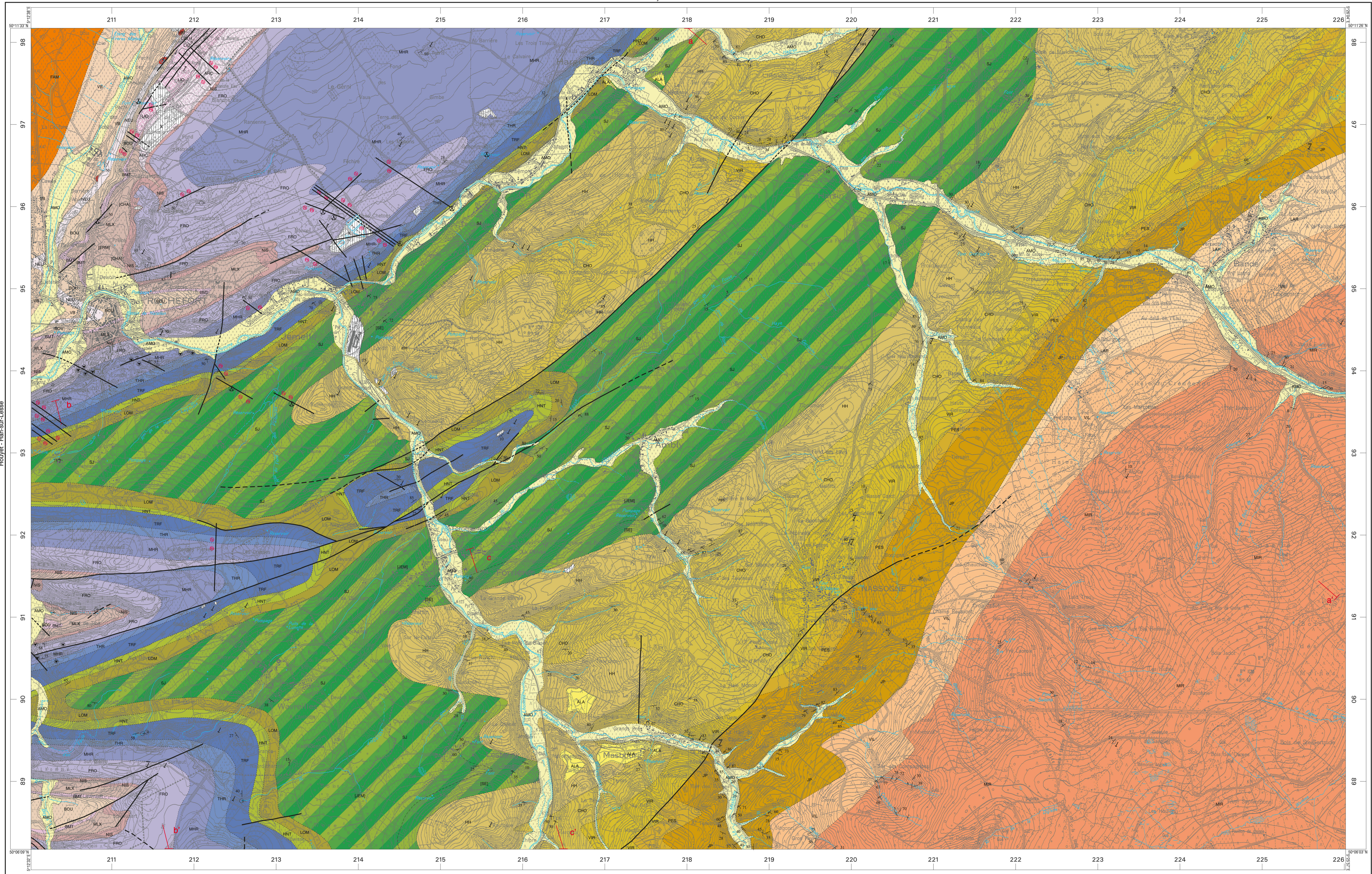
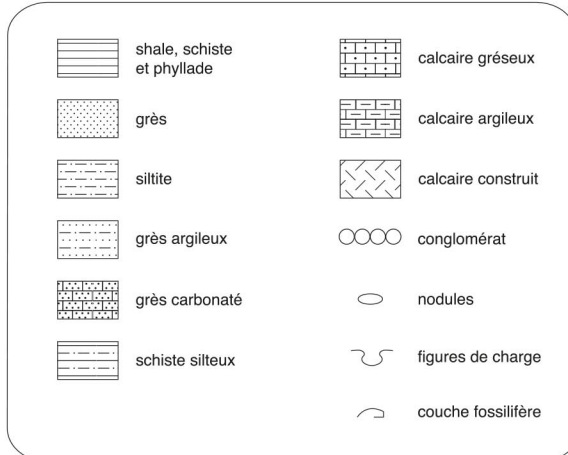
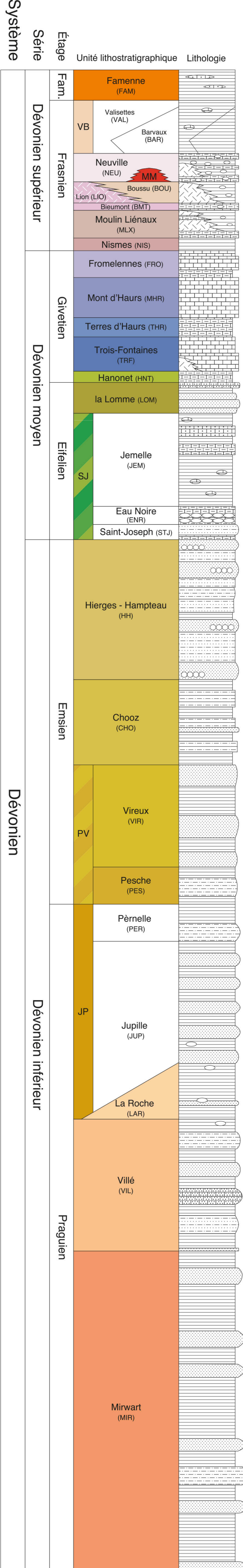
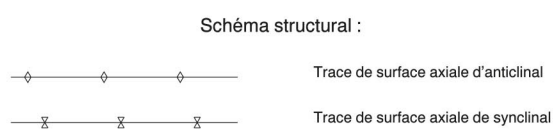
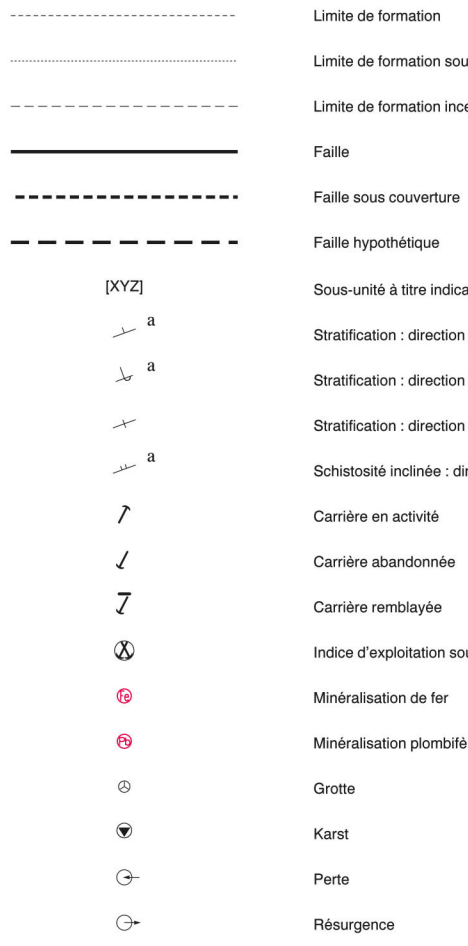
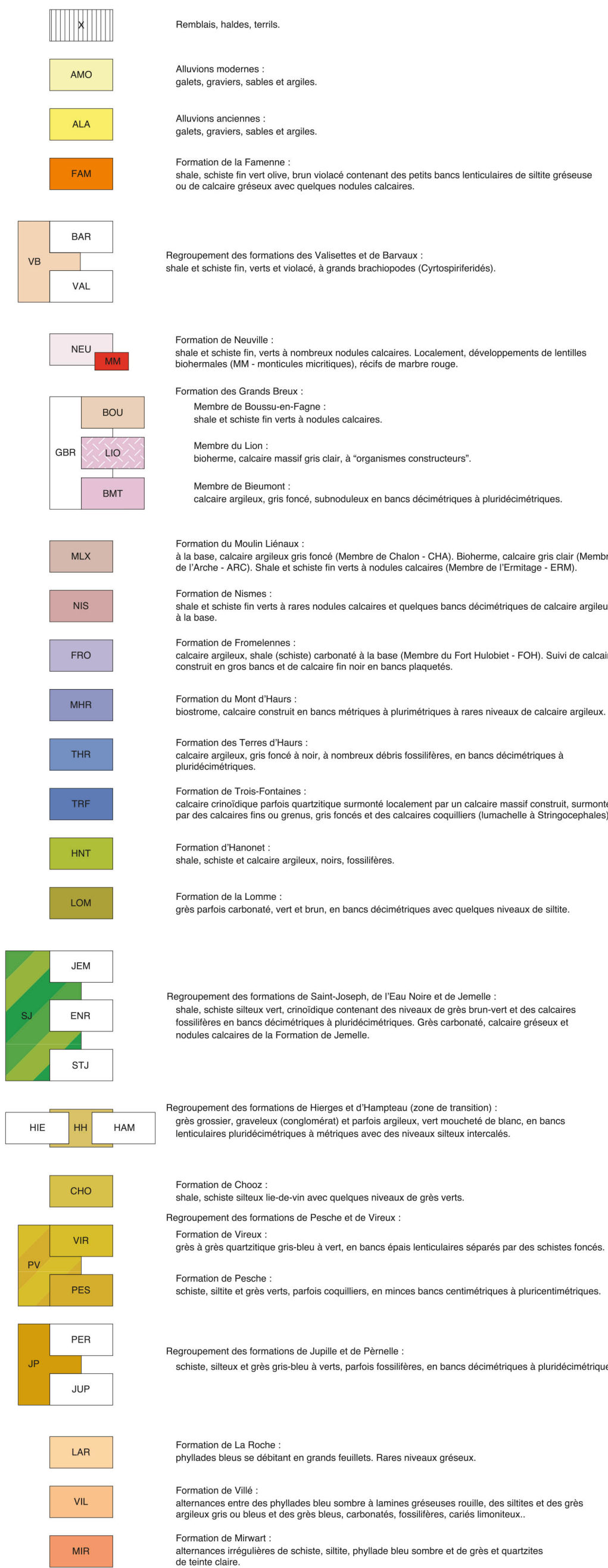


Colonne lithostratigraphique



REPRODUCTION INTERDITE

Édition de la carte topographique n° 593/4 - avec l'autorisation A2227
de l'Institut géographique national - www.ign.be - © IGN
Édition 2 - 1981

DECLINAISON MAGNETIQUE au 30 juin 1981 pour le centre
de la feuille : 3°13' Ouest
Variation annuelle : 5" vers l'Est.
Les angles du schéma ne sont pas tracés en vraie grandeur.

NGI
National
Geografisch
Institut

IGN
Institut
Géographique
National

Nord magnétique
3°47' = 67 MILS

Y Lambert

Nord géographique
0°44' = 13 MILS

DÉCLINAISON MAGNÉTIQUE au 30 juin 1981 pour le centre
de la feuille : 3°03' Ouest
Variation annuelle : 9' vers l'Est.
Les angles du schéma ne sont pas tracés en vraie grandeur.

Nord magnétique
3°47' = 67 MILS

Y Lambert

Nord géographique
0°44' = 13 MILS

Levé par : Laurent BARCHY, Léon DEJONGHE et Jean-Marc MARION

Déposé : juillet 2007
Accepté pour publication : mars 2015

Méthodologie de tracé :
les limites de formation figurent leur extension réelle sous une épaisseur de limon non représentée. Elles sont tracées par projection verticale sur la surface topographique

Document à caractère scientifique, sans valeur légale.

La Carte géologique de Wallonie est réalisée avec la collaboration de l'Institut royal des Sciences naturelles de Belgique (SGB), l'Université libre de Bruxelles, l'Université de Liège, l'Université catholique de Louvain, l'Université de Mons et l'Université de Namur.

Deutsche Zeichen- und Farbenerklärungen in beiliegenden Erläuterungen.
Nederlandse legende in de verklarende tekst bij het kaartblad.
English legend in the memoir enclosed with this map.

Schéma structural et éléments géomorphologiques

Échelle : 1/75 000

