

# Gokverslaving: Wetenschappelijke inzichten, klinische realiteiten en ethische inzet ...

Jean-Marc TRIFFAUX, MD, PhD,

Universiteit van Luik

Voorzitter van het Verantwoord Spelcomité

van de Nationale Loterij

15/10/2009



Beenkootje



Pruimenpitten



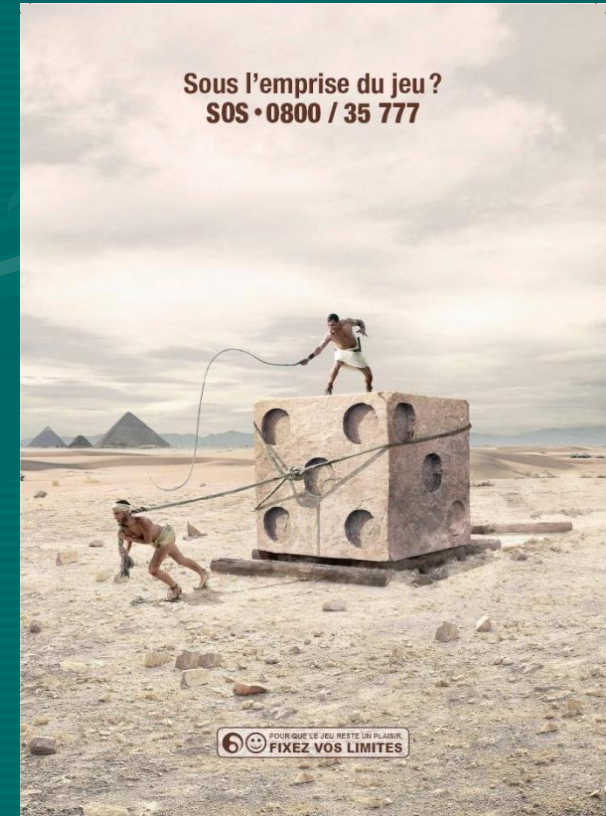
Benen dobbelsteen



18/10/1934



Online spelen



Verantwoord Spel

# Verschillende categorieën van spelers

- **De recreatieve speler** : spelen is een vorm van ontspanning die geen negatieve impact heeft op zijn dagelijks leven. De speler heeft controle over zijn spelgedrag.
- **De probleemspeler**: speler speelt meer en meer en neemt meer en meer risico's.
- **De pathologische speler** : het spel wordt een obsessie in het dagelijks leven; de speler heeft niet langer de vrijheid te stoppen met spelen (verlies van beheersing) en zich van spelen te onthouden (abstinentie-intolerantie). Hij brengt zichzelf permanent in gevaar.  
Een derde van deze spelers heeft problemen met justitie.

# Criteria voor pathologisch gokgedrag

(volgens DSM-IV-TR)

Aanhoudend en onaangepast speelgedrag blijkend uit 5 (of meer) van de volgende criteria:

1. Dwangmatig denken aan spelen
2. Behoeftte aan inzetten van steeds grotere geldbedragen om opwinding te bereiken
3. Niet-succesvolle inspanningen om te stoppen/contrôle te krijgen
4. Ongedurigheid, prikkelbaarheid bij pogingen tot verminderen of stoppen (ontwenning)
5. Gedrag om te ontsnappen aan de moeilijkheden of om een depressieve stemming te verlichten
6. Leugens
7. Onwettelijke daden
8. Op het spel zetten van een belangrijke affectieve relatie, van werkgelegenheid ...

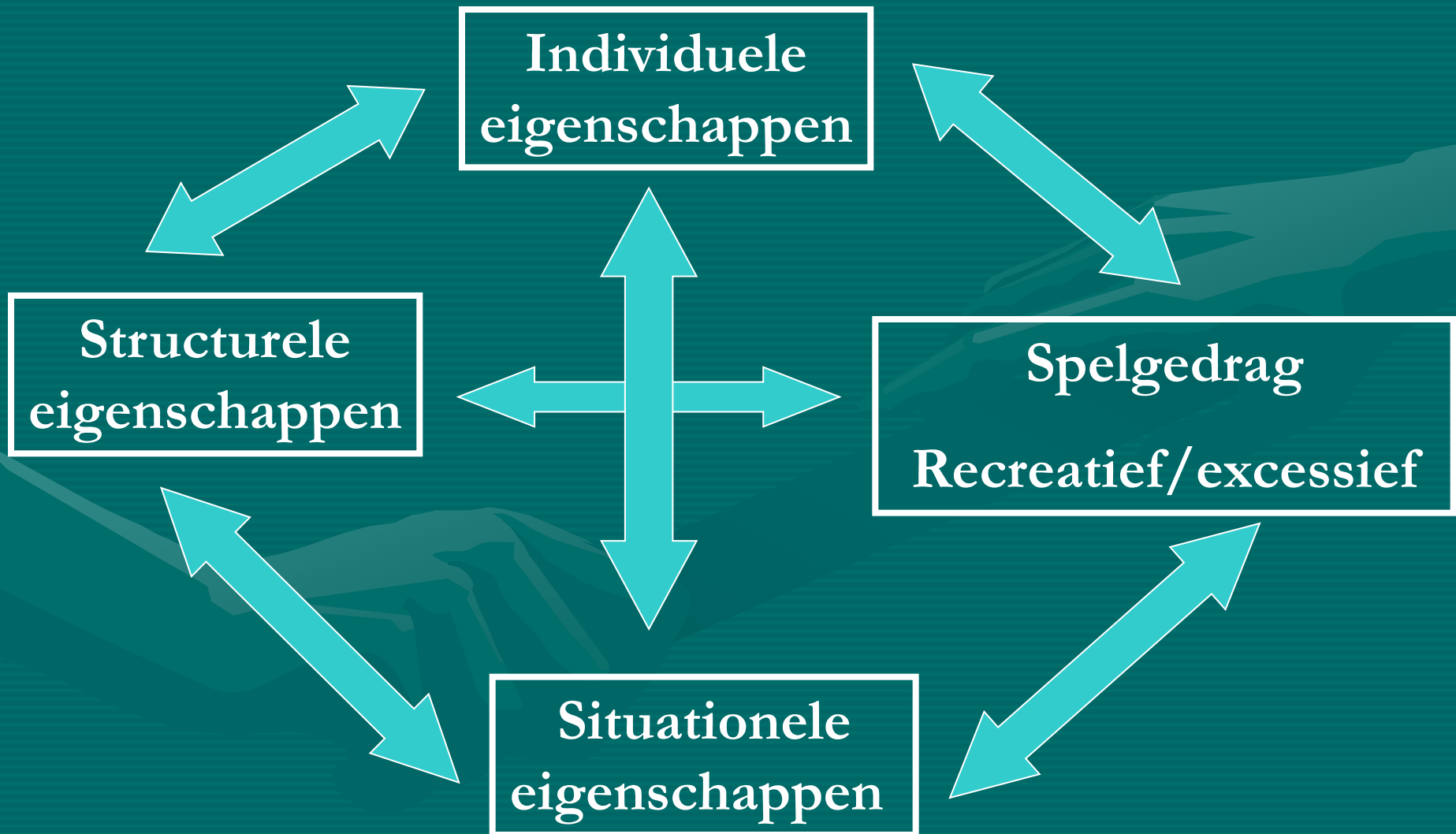


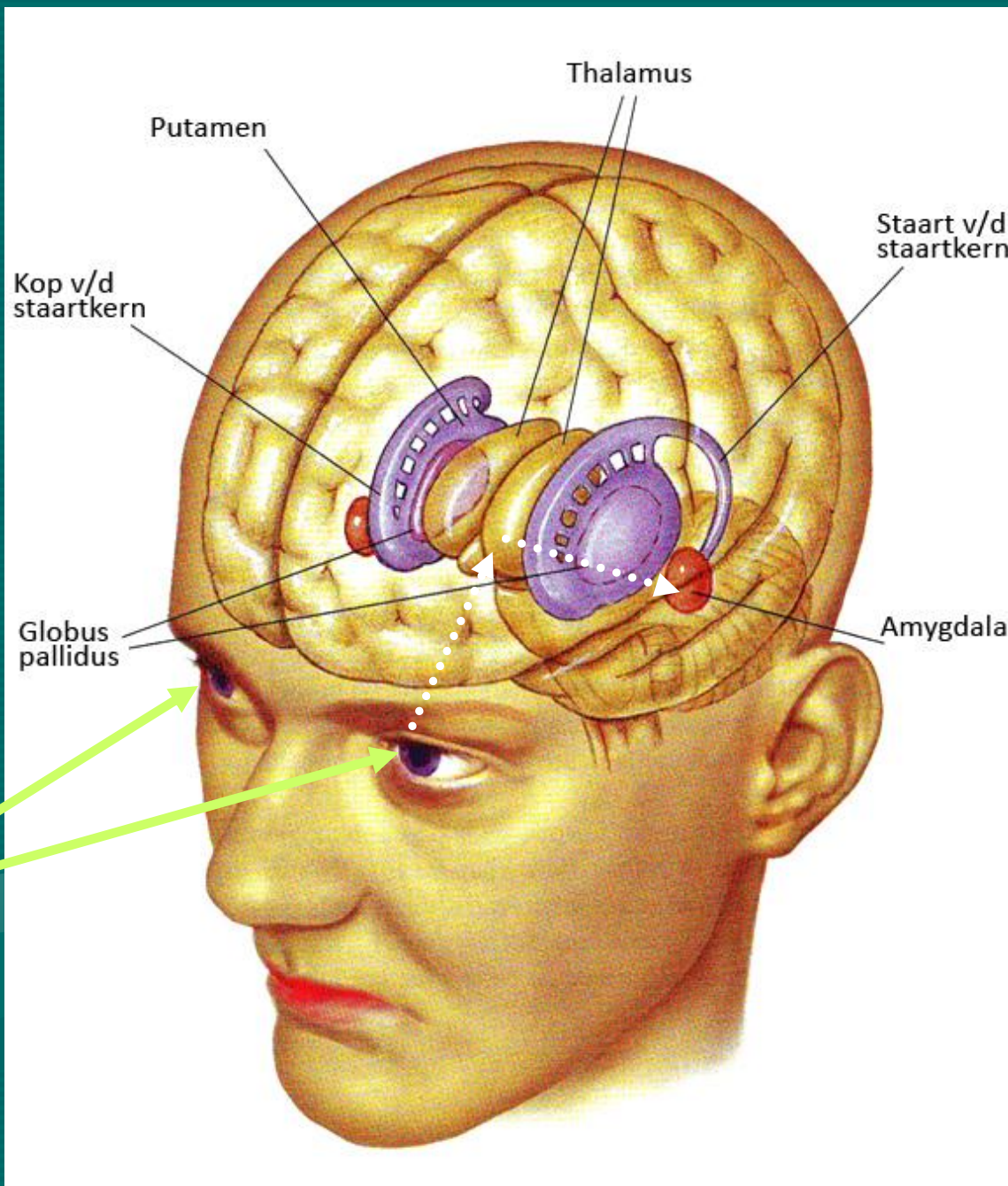
# Prevalentie risicospelers/pathologische spelers in Europa (Meyer, Hayer, Griffiths, 2009)

Country	Study	Instrument	Problem gambling	Pathol. gambling
Germany	Buth, Stover, 2006	DSM IV	0,64	0,56
Great Brit.	Wardle et al., 2007	CPGI	1,4	0,5
Sweden	Volberg et al, 2001	SOGS	1,4	0,6
Denmark	Borrice, Boregaard, 2006	SOGS	0,8	0,2
Norway	Bakken et al., 2006	NODS	0,4	0,3
Finland	Aho, Tisje, 2003	SOGS	2,1	1
Switzerland	Bondolfi et al., 2006	SOGS	0,8	0,5
Netherland	De Bruin et al., 2006	SOGS	0,6	0,3
Belgium	Druine et al., 2006	DSM IV	1,6	0,4

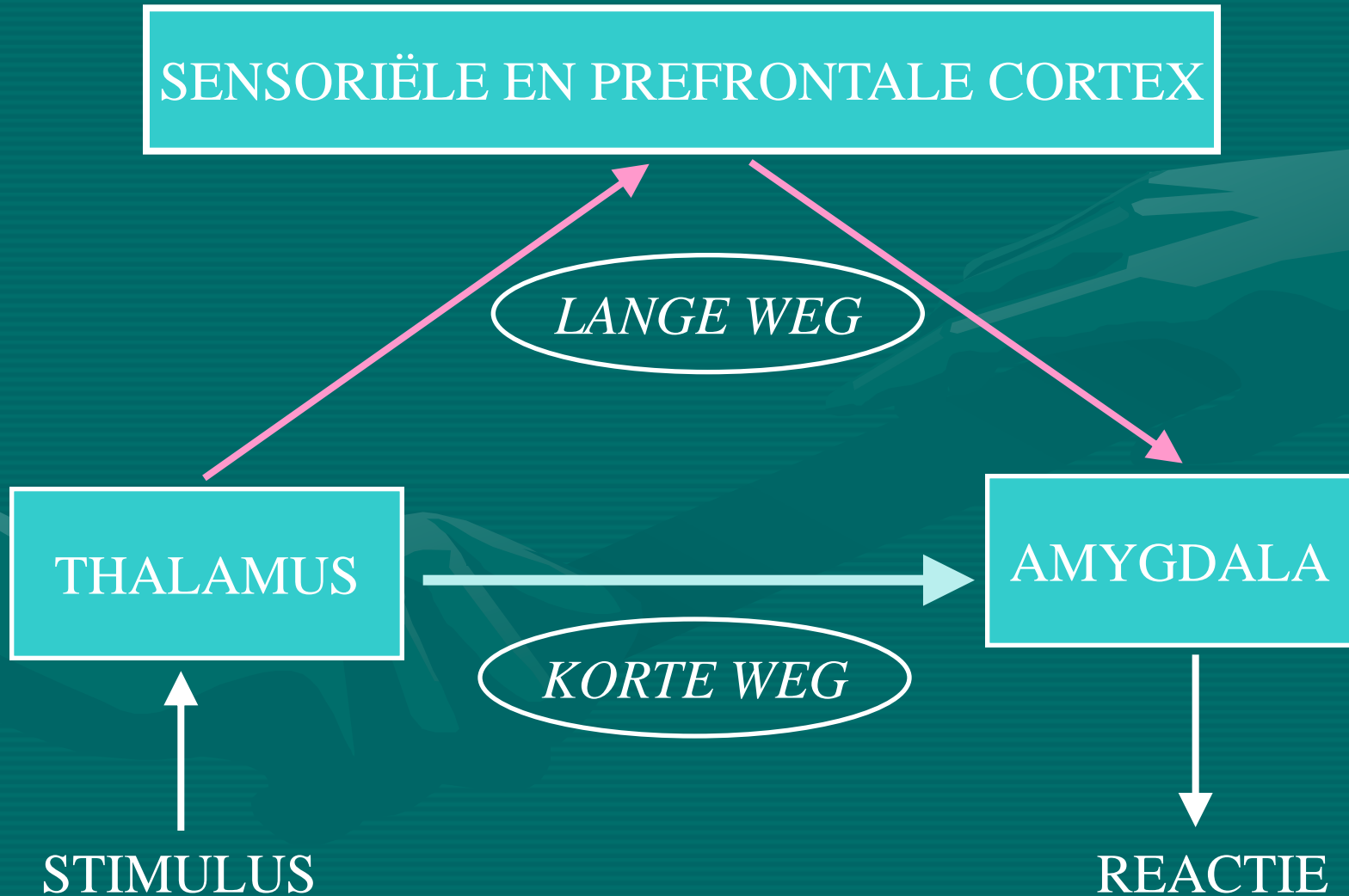
# Gokverslaving

(volgens M.Griffiths, 2008)





# Wegen van verwerking van emotionele informatie (volgens Le Doux, 1996)

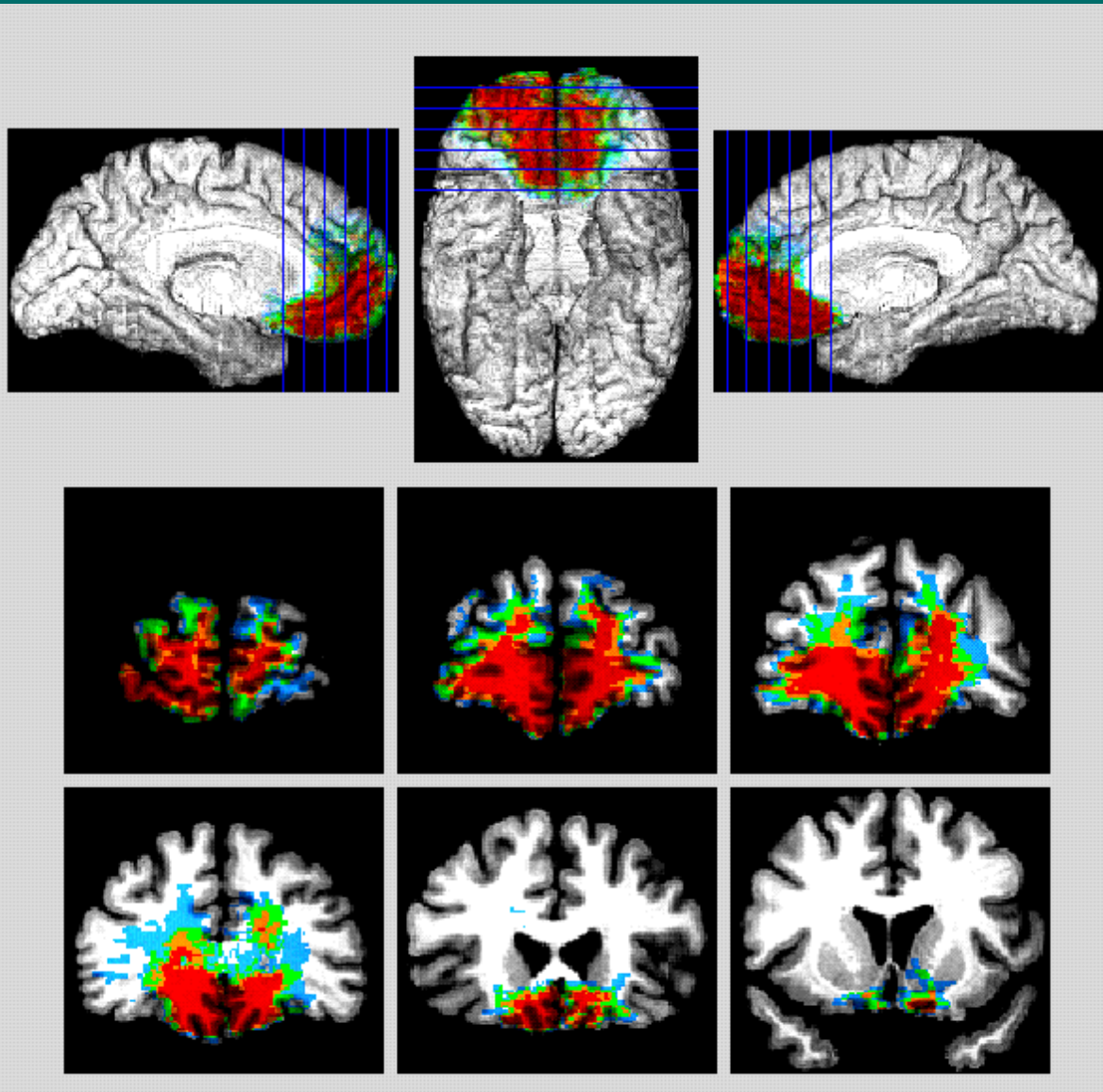




# Biologische hypothesen

- Neurotransmitters : Dopamine, Na, Serotonine, Glutamaat, Bêta-endorfinen, Enkefalines...
- Genen die de dopaminereceptoren coderen (D1, D2, D4)
- Loskoppeling beloningcircuit (genot) / strafcircuit (ongenoegen)
- Letsel aan ventromediale prefrontale cortex en de daaruit voortvloeiende verstoring van het vermogen dagdagelijkse beslissingen te nemen (Damasio, 1994)
- Cerebrale immaturiteit bij adolescenten (15→25 jaar)

# De Prefrontale Cortex



# Verslavingspotentieel van alcohol ?





# Verslavingspotentieel van kansspelen?





# Taken v/h Verantwoord Spelcomité

6 deskundigen geven a/d RVB v/d Nationale Loterij richtlijnen overeenkomstig de « Europese standaarden van Verantwoord Spel » (EL). Het VSC controleert de toepassing ervan.

- ⇒ Onderzoek naar gokproblemen en preventie ervan
- ⇒ Opleiding van het personeel
- ⇒ Programma voor de commerciëlen (personeel en detaillanten)
- ⇒ Spelontwerp
- ⇒ Distributie op afstand
- ⇒ Verantwoorde reclame en verantwoord marketingbeleid
- ⇒ Het doorverwijzen naar behandeling bij problematisch spelgedrag
- ⇒ Opvoeding van spelers
- ⇒ Engagement t.a.v. stakeholders
- ⇒ Informatie over maatregelen en certificatie

# Ken uw limieten...

- <http://www.kenuwlimieten.be>
- Raad aan de spelers.
- Raad aan de omgeving.
- Beschrijving van gokverslaving en van de gevolgen.
- Doorverwijzing naar gespecialiseerd hulpcentra.
- Onder invloed van het spel ? SOS : **0800/35 777.**

VERANTWOORD SPEL, TIP NR. 4 :

**LEG UZELF  
EEN LIMIET OP  
DIE U NIET MAG  
OVERSCHRIJDEN.**



De spelen van de Nationale Loterij behoren tot de minst risikante in termen van gokverslaving. Dit belet de Nationale Loterij niet zich uitermate betrokken te voelen bij de problemen van gokverslaving.

familie, uw vrienden of uw huisarts. Raadpleeg een van de onafhankelijke hulpcentra vermeld in onze brochure, surf naar [www.ken-uw-limieten.be](http://www.ken-uw-limieten.be), of bel op het SOS nr. 0800 35 777.

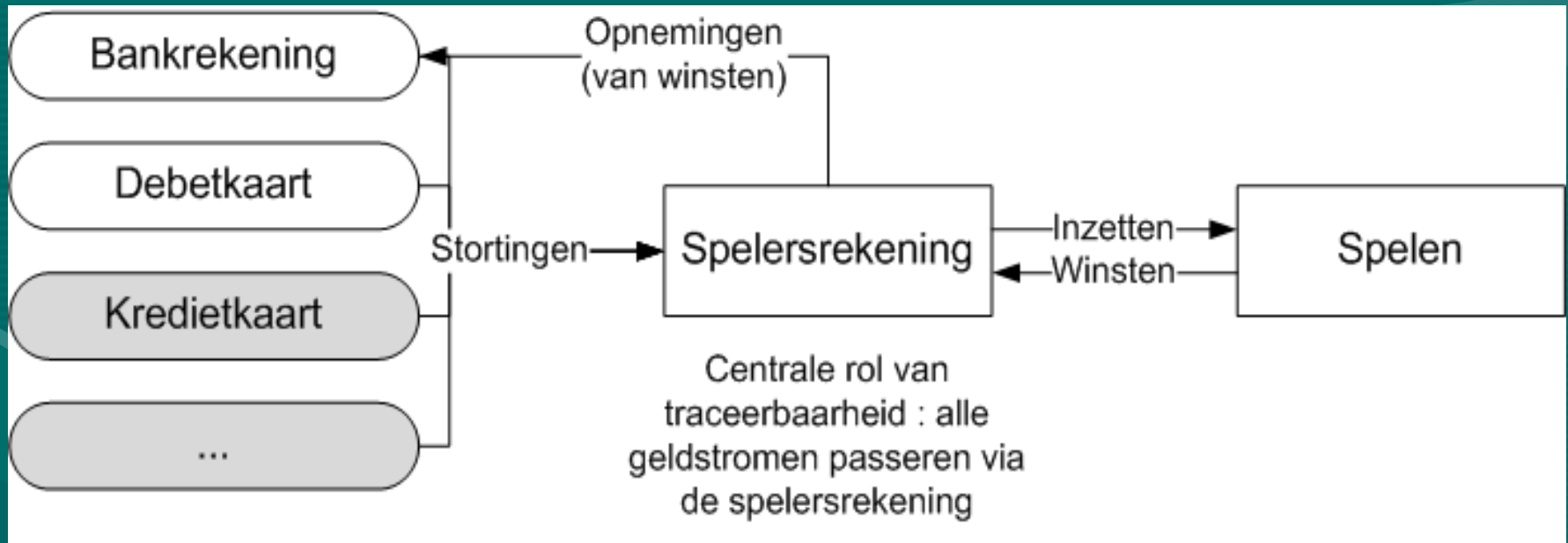
Bekleedt het spel een te grote plaats in uw leven, blijf dan niet alleen met uw probleem. Praat erover met uw



# Online spelen

- Dringen door tot in het huis en tot op de werkplek van de speler.
- Laagdrempelig, anoniem, geen sociale controle.
- Minderjarigen en jongvolwassenen zijn bijzonder aangetrokken tot gokken op internet.
- Problematische spelers in de materiële wereld = 1,5%
- Problematische spelers online = **12%! (Studie Synovate 2008)**

# *Internet Gaming System* van de Nationale Loterij : Preventie- en beschermingsmaatregelen



Winsten vanaf bepaald bedrag worden gestort op bankrekening v/d speler.



# *Internet Gaming System van de Nationale Loterij*

## Preventie- en beschermingsmaatregelen

- Elektronische contrôle v/d leeftijd om deelname door minderjarigen te beletten.
- Informatie over de risico's v/h spel en raad om spelgedrag onder contrôle te houden.
- Correcte informatie over de spelregels, de winstuitbetaling en winstkans.
- Mogelijkheid tot tijdelijke of definitieve zelfuitsluiting.
- Goed zichtbare links naar hulporganisatie voor spelers in moeilijkheden.
- Verbod om met kredietkaarten te spelen.
- Financiële moderatoren met beperking van de inzet per dag en per week en met beperking van het verlies per dag.
- Tijdsmoderatoren : frequente pauzes, mogelijkheid om van mening te veranderen.
- Storting van de winsten, vanaf een bepaald bedrag, rechtstreeks op de bankrekening van de speler i.p.v. op zijn spelerekening.

# Ethische opzet

- Spelgedrag kanaliseren en daarbij opletten dat er geen verslaving ontstaat...
- Consumenten en kwetsbare personen beschermen.
- Internet ? : niet diaboliseren maar zich zeer goed bewust blijven van de afwezigheid van sociale en juridische controle.
- STAATSMONOPOLIE ? Lijkt beter het fenomeen gokverslaving te beperken (*G.Meyer et al., Springer 2009*).
- Neutrale en van de speloperatoren onafhankelijke regulatoren.

# Conclusies - I

- De grotere beschikbaarheid van kansspelen werkt een groeiende kansspelconsumptie in de hand, wat vervolgens een verhoging van de medische, maatschappelijke, professionele en familiale schade veroorzaakt.
- Het is nodig de preventie gericht te versterken, en wel op volgende niveaus : de algemene bevolking, de mensen met problematisch gokgedrag en de pathologische spelers.
- Het is essentieel dat het zorgaanbod gestructureerd wordt en dat onderzoek bevorderd wordt via de oprichting in verschillende regio's van universitaire referentiecentra.

# Conclusies - II

- Een spel wordt pas verslavend als het geconsumeerd wordt door een kwetsbaar individu.
- Deze kwetsbaarheid vloeit voort uit psychopathologische comorbiditeiten, ongunstige omgevings- en opvoedingsfactoren, persoonlijkheidsstoornissen, een stresserende levensloop.
- Overmatig « psychiatriseren » van pathologische spelers en nalaten de speloperators te responsabiliseren is echter uit den boze!



# DANK U VOOR UW AANDACHT

