

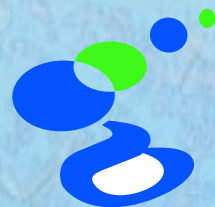
*Eugies , le 9 mars 2009, « Ecole de quartier, école de proximité, école de qualité ? »*

# Importance de l'école dans le développement rural



B.Duquesne

*Unité d'Economie et Développement rural*



**gembloux**  
faculté universitaire  
des sciences agronomiques

# Zone rurale?

3 degrés d'urbanisation (Eurostat):

- Zone densément peuplée ( $\geq 500$  hab/km<sup>2</sup>)
- Zone urbanisée intermédiaire (entre 100 et 499)
- Zone faiblement peuplée ( $\leq 100$  hab/km<sup>2</sup>)

En RW : Rural =  $\leq 150$  hab/km<sup>2</sup>



# « Espace à dominante rurale »

*INSEE (France)*



## **Relation symbiotique**

par Sylvie Le Calvez

*Il y a ceux qui habitent à la campagne et qui, forcément ont des pratiques plus écologiques.*

*Ils comprennent mieux la nature car ils vivent à son contact...*

*Il y a ceux qui habitent à la campagne et donc forcément prennent le temps de vivre...*

*Il y a ceux qui vivent à la campagne et qui, éloignés des grands magasins, ne risquent pas les excès du consumérisme...*

*Il y a ceux qui vivent à la campagne donc loin de la violence, de l'indifférence, de l'égoïsme. Ils cultivent la solidarité, ont le souci de l'autre...*

*Et il y a tous les autres qui représentent presque 80 % de la population française... Imaginez...*

*C'est bien normal que le monde aille mal.*



***Il est vraiment temps de rompre avec ces clichés, ces représentations erronées. Il est temps une fois pour toutes d'en finir avec cette vision de deux univers séparés : les urbains d'un côté, les ruraux de l'autre. Le bien d'un côté, le mal de l'autre. Dans un sens ou dans l'autre. Il est temps de repenser la symbiose entre les deux pour mieux vivre ensemble sur une planète forcément limitée dans son espace et ses ressources.***

*N'y a-t-il pas à consolider et imaginer le maximum d'échanges, de synergies, de contacts au quotidien qui servent chacun ?.*

*Les bénéfices sociaux, économiques et environnementaux que l'on pourrait voir apparaître par leurs combinaisons sont aujourd'hui bien trop sous-estimés !*

*La Carneille, le 14 janvier 2009.*

« Nos campagnes, demain en Europe »

**Dialogue entre citoyens ordinaires,  
experts et politiques**

Avis régionaux et européen du Panel de  
Citoyens Européen (Mars 2007)



# ***L'évolution des espaces ruraux***

*Les deux dernières décennies ont vu les espaces ruraux changer de visage, et les rapports régionaux ne manquent pas de faire référence à ce phénomène. La **restructuration du secteur agricole** et son corollaire, la diminution du nombre de fermes, préoccupent nombre de panélistes, tout comme la fuite des entreprises et du capital vers les villes. Le chômage est pointé du doigt, et plusieurs panels proposent d'y faire face au moyen d'une diversification des activités économiques et agricoles. Des idées ? Valorisation des produits locaux, production d'énergies renouvelables...*

*Les changements se font aussi sentir au niveau de la **croissance, du déclin ou de la stabilité de la population**, de manière très différente selon la région. En Wallonie, on pointe la « rurbanisation » (urbanisation des espaces ruraux)*

## ***Éducation.***


*Les citoyens ont identifié les préoccupations suivantes : il est nécessaire **que toutes les strates de la société bénéficient de possibilités en matière d'éducation**, dans un environnement urbain comme dans un milieu rural, avec une attention particulière accordée aux jeunes ainsi qu'aux personnes âgées, issues des minorités ou handicapées, que plusieurs niveaux de dispositions pédagogiques soient disponibles, que la formation, y compris les stages, soit assurée **et que les écoles locales soient maintenues.***



# L'école rurale



Ni nostalgie, ni attachement à une quelconque image d'Epinal...



Les évolutions démographiques, les choix de développement et d'aménagement du territoire ont transformé l'espace rural ces dernières années



**L'école = facteur de cohésion ?**



*L'école  
joue un rôle très important dans  
le choix de résidence de  
nouveaux habitants ruraux et  
dans la structuration des  
territoires  
ruraux et de leur devenir.*

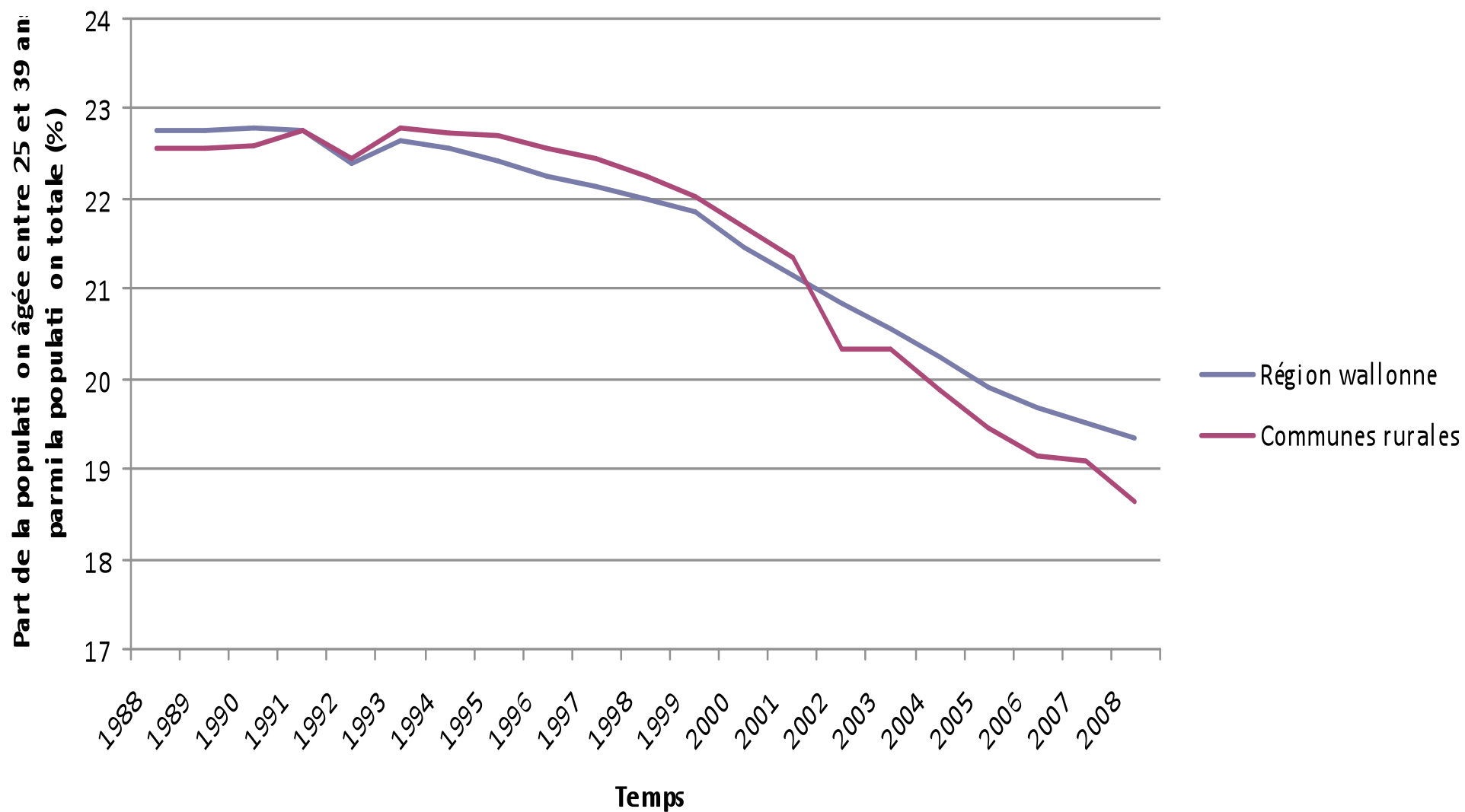
**Yves JEAN**  
**géographe à l'université de Poitiers**



The background of the slide is a photograph of a rural landscape. The top half shows a clear blue sky with some light, wispy clouds. The bottom half shows a green field, possibly a pasture or a crop field, with some trees or bushes in the distance. The overall tone is bright and natural.

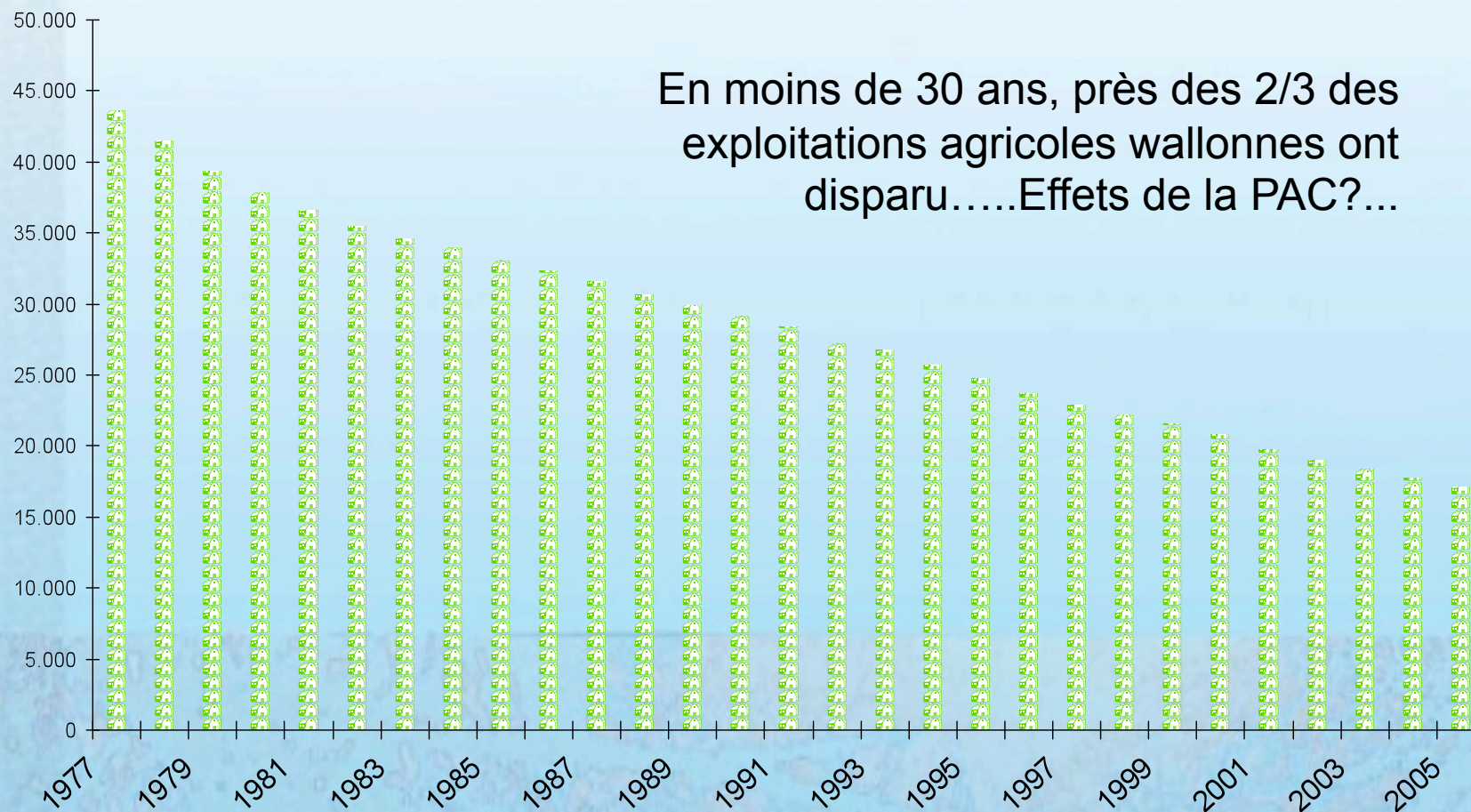
# Transformation de l'espace rural...

# Evolutions démographiques

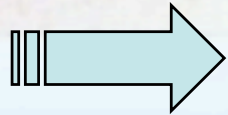




# Choix de développement et d'aménagement du territoire



Diversités de situations :



**Territoires ruraux au pluriel ?**

- taille des communes
- leur proximité aux villes
- activité économique: fonction résidentielle déterminante, ou...
- dominante industrielle(agroalimentaire)  
ou...
- l'agriculture continue-t-elle d'y jouer un rôle significatif?
- diversité sociale enfin...
- Cette diversité se traduit aussi par des rapports différents à la ville proche



# Les services aux populations rurales...



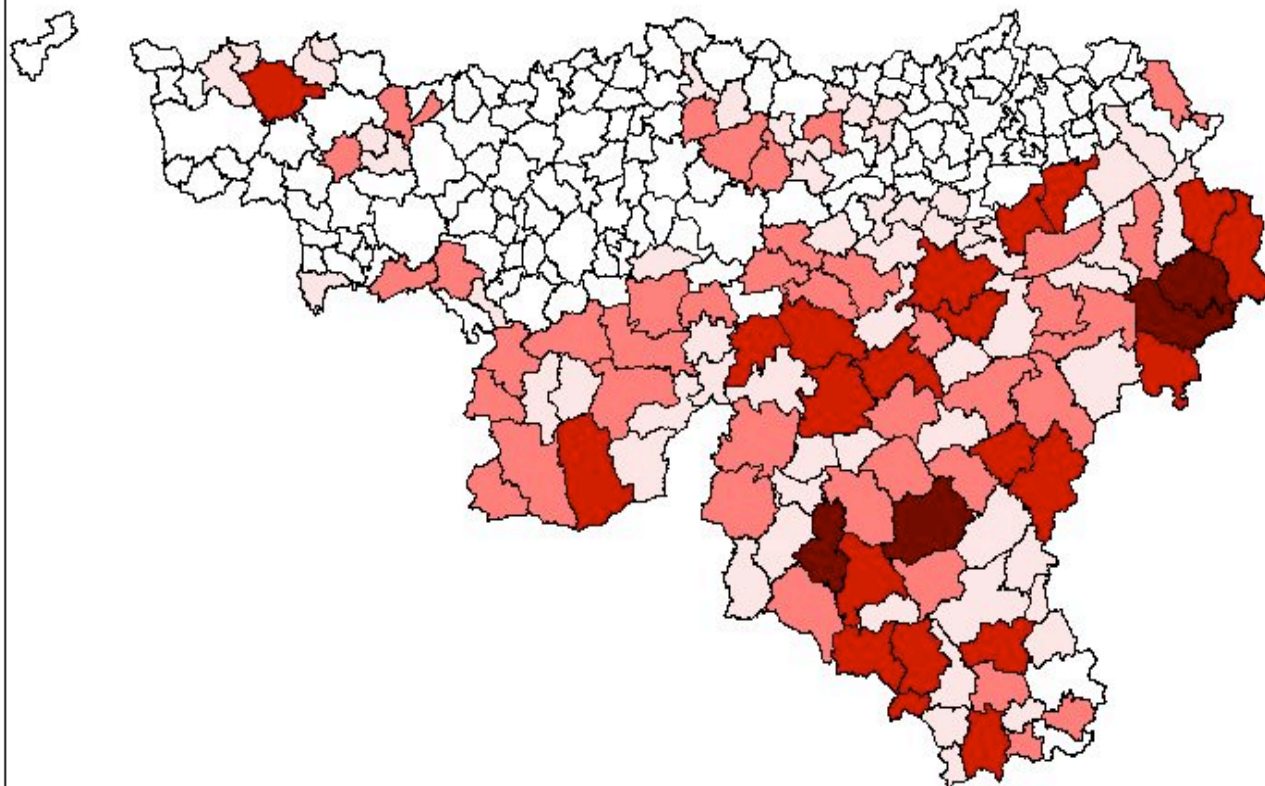
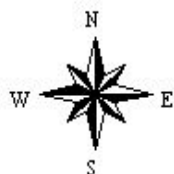
# « école des champs, un exemple à cultiver »





## Nombre d'établissements d'enseignement fondamental en milieu rural en RW

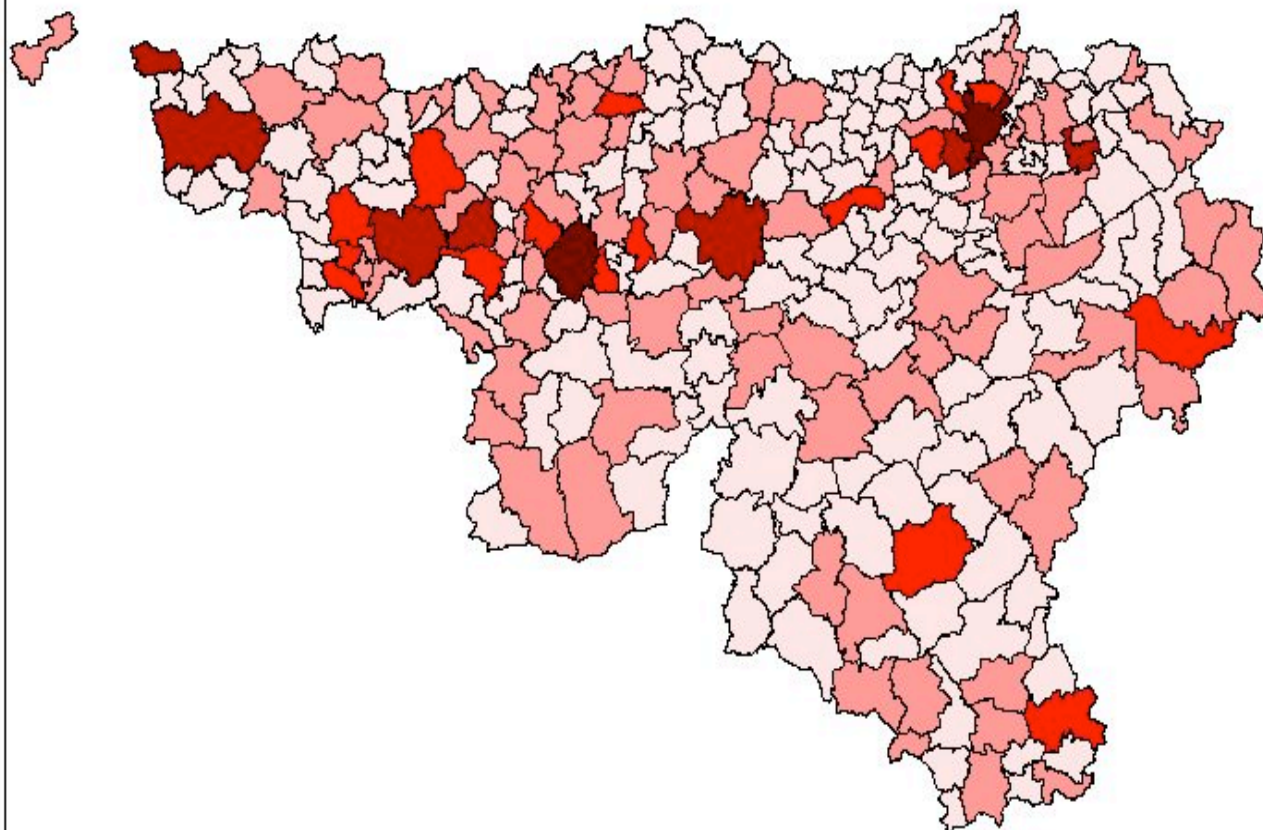
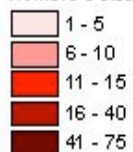
Nombre d'établissements d'enseignement fondamental en milieu rural (2007)





## Nombre d'établissements d'enseignement fondamental en Région wallonne

Nombre d'établissements d'enseignement fondamental (2007)





## Implantation Collard

**Maternelle et primaire**

Rue de l'Industrie, 123 - 7080 FRAMERIES

## Ecole Communale de la Libération

**Maternelle et primaire**

Rue de la Libération, 65 - 7080 FRAMERIES



## Ecole Communale d'Eugies

**Maternelle et primaire**

Rue du Centre, 110 - 7080 FRAMERIES



## Implantation de Sars

**Maternelle et primaire**

Rue des Ecoles, 3 - 7080 FRAMERIES

## Implantation Léopold

**Maternelle**

Rue Léopold, 217 - 7080 FRAMERIES

## Ecole Communale de la Victoire

**Maternelle et primaire**

Rue de la Victoire, 10 - 7080 FRAMERIES



## Implantation Floréal

**Maternelle**

Avenue Floréal, 8A - 7080 FRAMERIES

## Ecole Communale Calmette

**Maternelle et primaire**

Place Calmette, 1 - 7080 FRAMERIES



## Implantation Wauters

**Maternelle**

Avenue Joseph Wauters, 1 - 7080 FRAMERIES

## Implantation Champ Perdu

**Maternelle et primaire**

Rue Pasteur Busé, 48 - 7080 FRAMERIES

### Quelques exemples d'activités...



Initiation à la prévention



Concours d'orthographe



Casse de notes



Vieille culturelle



Classe de mer



Brevets de natation



Vieille culturelle



Boîtes en classe de mer





*Bénéfices sociaux,  
économiques  
et environnementaux*





# *Bénéfices **sociaux**, économiques et environnementaux*

## Enseignement : proximité et taille réduite



enseignement concret et adapté, enfant n'est pas un « numéro », échanges favorisés.....+ si ouverture vers l'extérieur

## Société : lieu de rencontre et échanges-

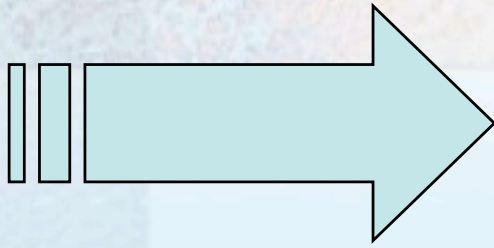


acteurs du milieu de vie  
(alimentation, environnement...)  
Rencontres intergénérationnelles

# *Bénéfices sociaux, économiques et environnementaux*

- Attrait pour l'implantation de jeunes couples
- Emplois et services associés à l'enseignement + Maintien du travail des femmes en milieu rural (agricultrices...)
- Economie des frais de transport





Par sa fonction à la fois pratique  
et symbolique, l'école peut être  
un élément décisif de la survie  
des zones rurales

**Merci de votre attention**

