

DIAGNOSTICS DIFFÉRENTIELS DE LA PRESBYPHONIE

AUDE LAGIER

CHU DE LIÈGE, UNIVERSITÉ DE LIÈGE

BELGIQUE



Presbyphonie, Presbylarynx

- Presbyphonie

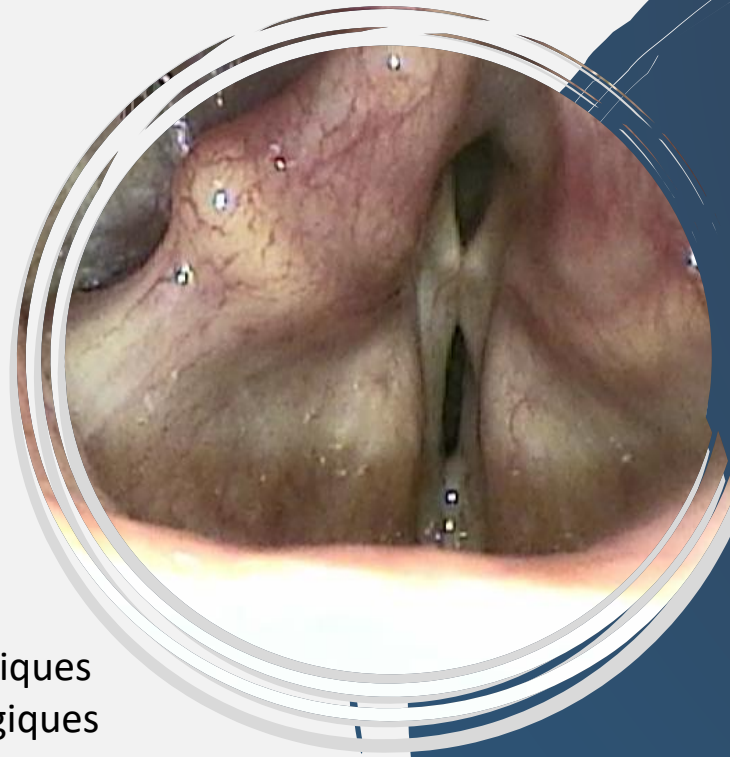
(Chang et al. 2023, [Kendall. 2007](#); [Rosow & Pan, 2019](#)).

- Augmentation de l'effort vocal
 - Fatigue vocale
- Perturbation de la qualité vocale ([Bożena Koszyła-Hojna et al. 2023](#))
 - Femmes G3R2B1A0S0
 - Hommes G2R2B3A3S0
- Modifications acoustiques de la voix
 - Modification de Fo
 - Réduction de l'intensité



• Presbylarynx (Santos et al. 2021)

- Type 0
 - Absence de changements macroscopiques
 - Altérations histologiques ou neurologiques
- Type 1
 - Atrophie cordale, concavité,
 - Saillie des processus vocaux,
 - Hyperactivité supra-glottique
 - Rigidité
 - Tremblement
- Type 2
 - Type 1+ insuffisance glottique

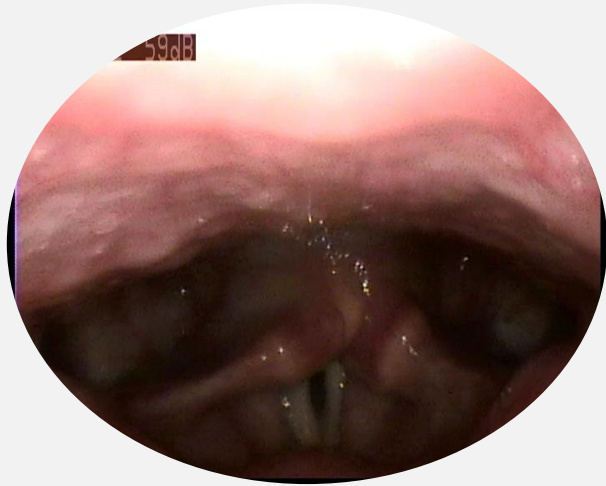


Presbyphonie, Presbylarynx

Santos M, Freitas SV, Sousa CAE, da Silva
ÁM (2021) Presbylarynx: stratifying
endoscopic signs for future researches. Eur
Arch Otorhinolaryngol 278(6):2157–2158. [https://doi.org/10.1007/s004
05-021-06735-3](https://doi.org/10.1007/s00405-021-06735-3)

• Insuffisances glottiques

- Paralysies laryngées uni ou bilatérales



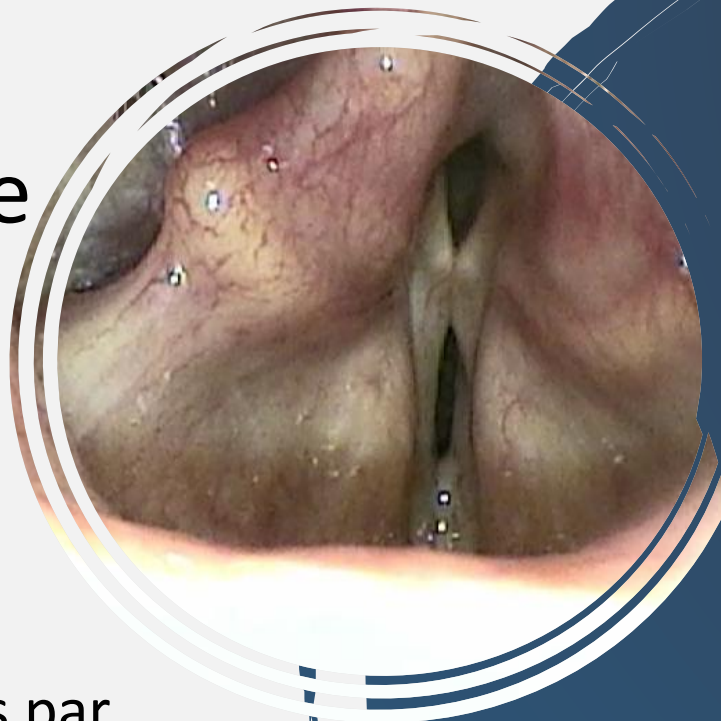
- Vergetures, cicatrices cordales, ...



**Presbyphonie,
hypophonie,
insuffisance glottique**

- Hypophonie
parkinsonienne

- Syndromes extra-pyramidaux
 - Dysfonction de la voie dopaminergique nigro-striée ou du striatum, ou de ses voies de projection.
- Ensemble de pathologies définies par la présence de symptômes périphériques:
 - Akinésie
 - Rigidité extrapyramidale
 - Tremblement de repos
 - Instabilité posturale

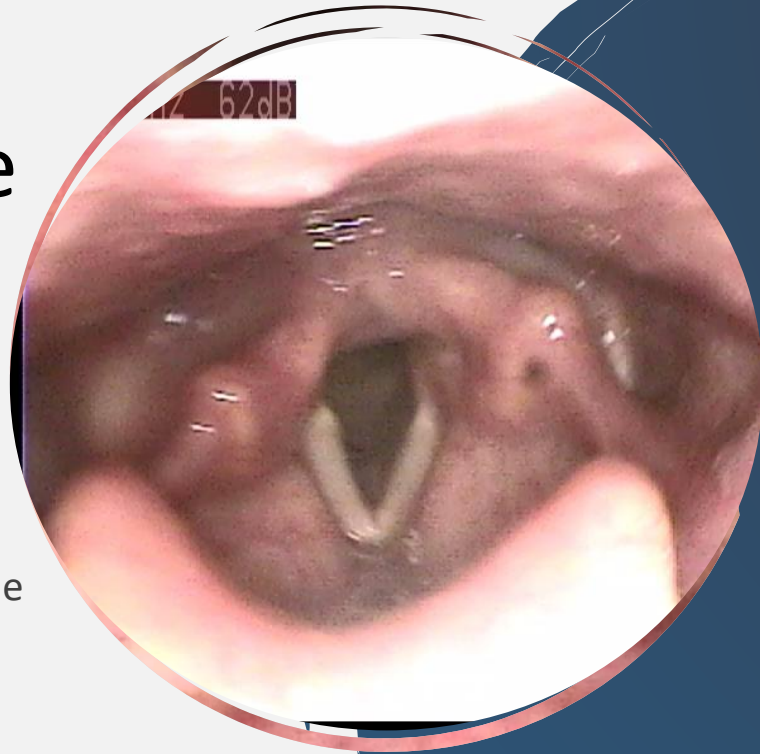


Presbyphonie,
hypophonie,
insuffisance glottique

- Hypophonie
parkinsonienne

- Maladie de Parkinson

- Syndrome parkinsonien idiopathique
 - Tremblement de repos asymétrique
 - Normalité du reste de l'examen neurologique
 - Absence de prise de neuroleptique
 - Franche amélioration sous traitement dopaminergique
- Âge moyen de début: 58-62 ans
- Association fréquente d'une dépression dans les symptômes



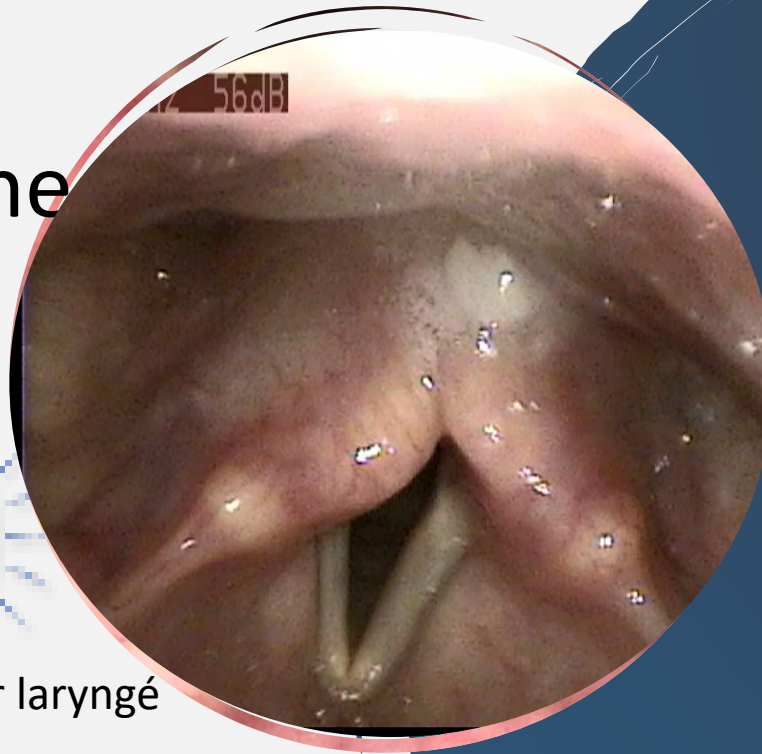
**Presbyphonie,
hypophonie,
insuffisance glottique**

- Hypophonie
parkinsonienne

- Maladie de Parkinson



- Anomalies de mouvement du vibrateur laryngé
 - Fréquence fondamentale:
 - Abaissée initialement (diminution PSG+incompétence glottique par hypokinésie)
 - Elevée (effet correcteur du traitement et par effet des stratégies de compensation visant à optimiser la fermeture laryngée)
 - Inchangée (par antagonisme des deux effets précédents)
 - Intensité: abaissée (hypophonie)



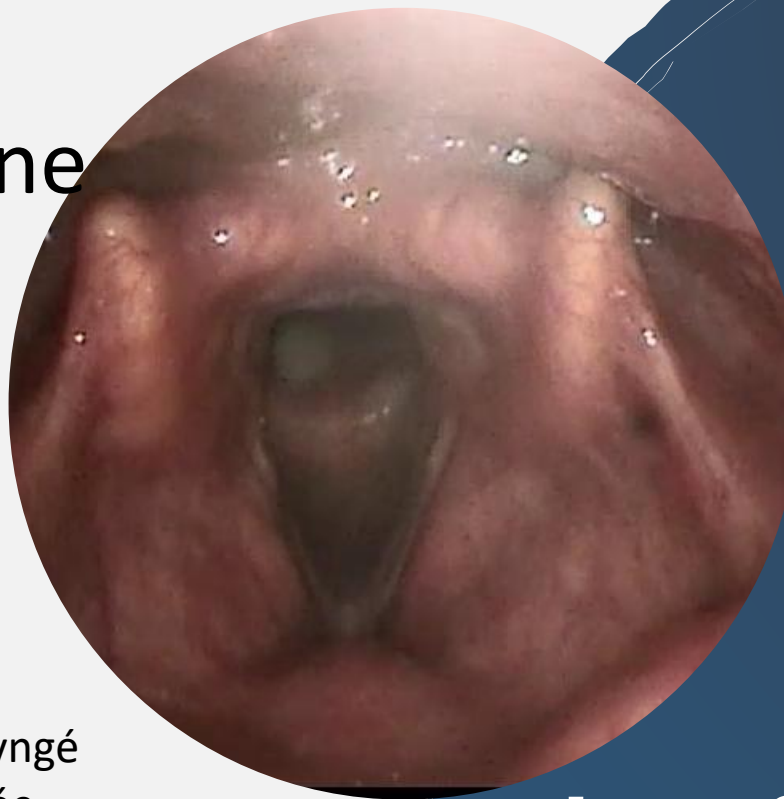
Presbyphonie,
hypophonie,
insuffisance glottique

- Hypophonie
parkinsonnienne

- Maladie de Parkinson



- Anomalies de mouvement du vibrateur laryngé
 - Timbre: soufflé ou éraillé, voix tremblée
 - Analyse instrumentale de la voix:
 - Élévation du jitter et du shimmer
 - Tremblement
 - Réduction du rapport Signal/Bruit
- Laryngoscopie
 - Béance glottique (défaut d'accolement cordal)
 - +/- hypertonie des bandes ventriculaires
 - Tremblement (cordal ou sus-glottique)



Presbyphonie,
hypophonie,
insuffisance glottique

• Hypophonie parkinsonnienne

- À écouter « à côté de la voix »
 - Associée à une dysprosodie
 - Monotonie de hauteur et intensité
 - Réduction d'accentuation
 - Pausés inappropriées
 - Accélérations brèves et débit variable
 - Palilalies: pseudo-bégaiement
 - Associée à une dysarthrie hypokinétique
 - Imprécision des consonnes (occlusives perçues comme constrictives) ou spirantisation
 - Tendance rhinolalique
 - Tendance à la réduction du triangle vocalique/dédifférenciation des voyelles



Presbyphonie,
hypophonie,
insuffisance glottique



- Hypophonie
parkinsonnienne



**Presbyphonie,
hypophonie,
insuffisance glottique**

- Quand c'est moins évident....



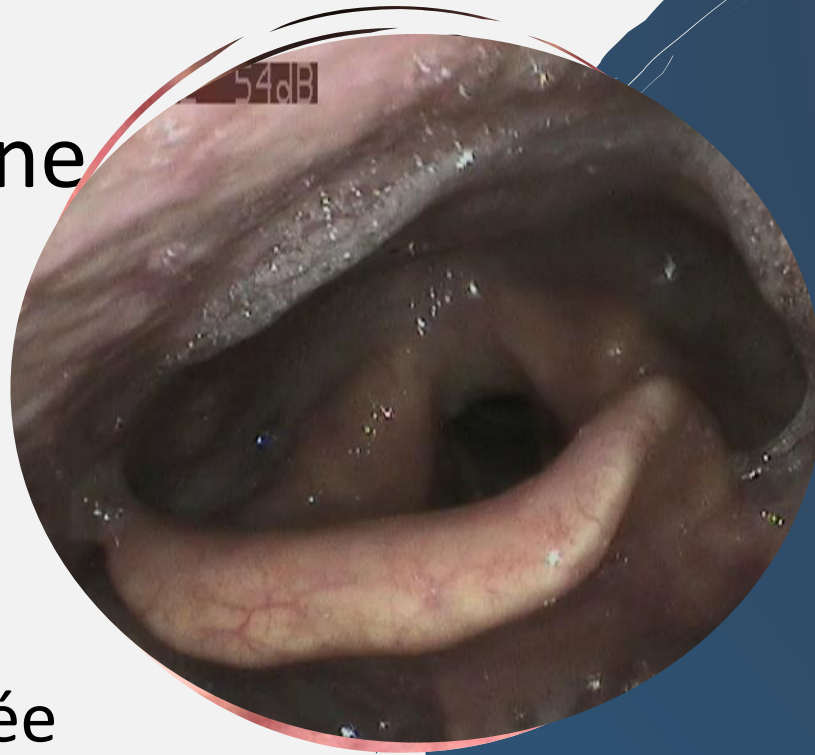
- Examen de « débrouillage » neurologique
- Avis neurologique spécialisé

- Hypophonie
parkinsonienne

Syndromes parkinsoniens
atypiques

Plus rares et de mauvais pronostic

- **Atrophie Multi-systématisée**
 - Forme cérébelleuses ou parkinsonienne
 - Mouvements anormaux du larynx → dyspnée laryngée
 - dysphagie
- **Paralysie supra-nucléaire**
 - Chutes en rétropulsion
 - Paralysie de l'oculomotricité verticale
 - **Syndrome pseudobulbaire**
 - Démence précoce

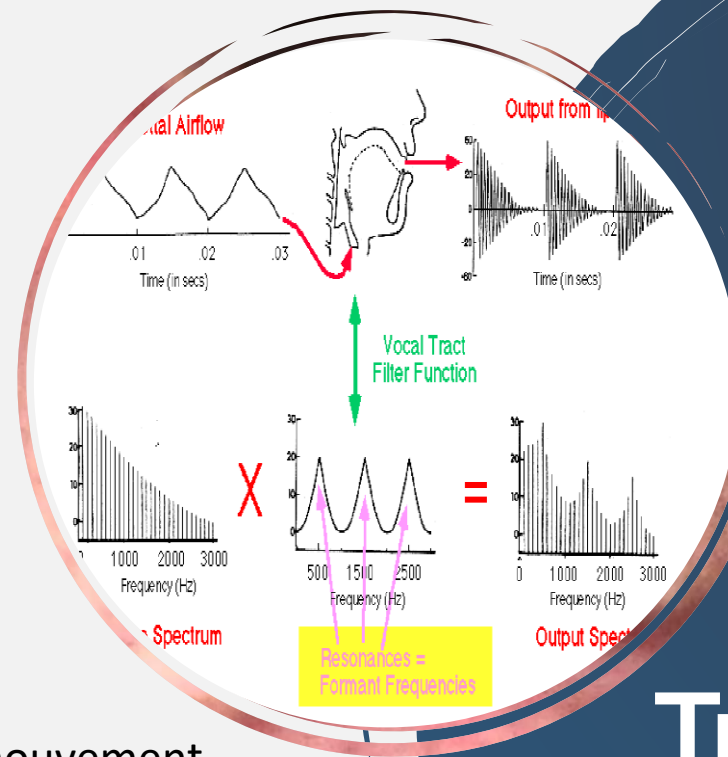


Presbyphonie,
hypophonie,
insuffisance glottique



• Tremblement

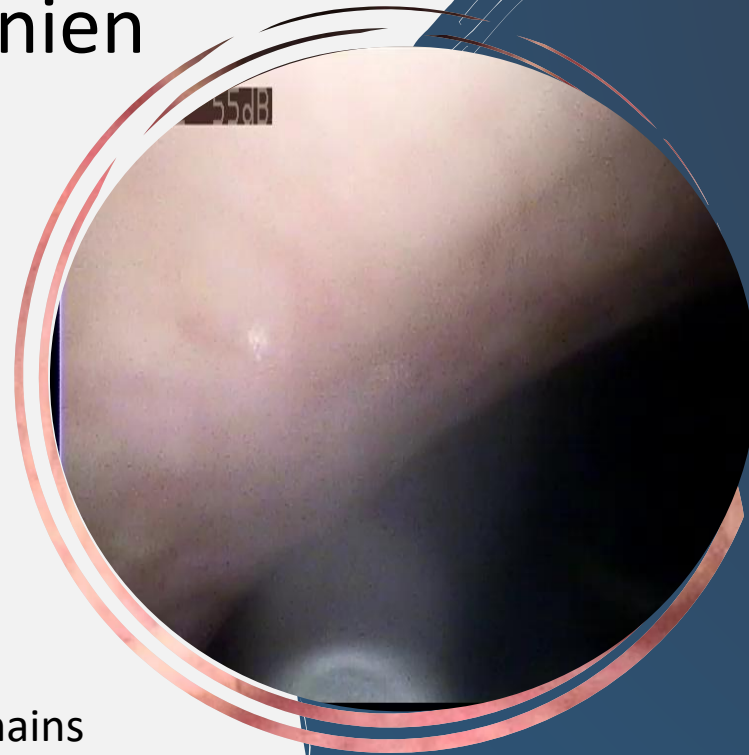
- Mouvement anormal
 - oscillatoire rythmique autour
 - d'un point fixe,
 - d'un axe ou
 - d'un plan
 - avec une vitesse symétrique
 - dans les deux directions du mouvement.



Tremblement vocal

• Tremblement vocal parkinsonien

- Tremblement périphérique
 - au repos ([3Hz – 7Hz])
 - et de posture ([8Hz – 12Hz])
- Tremblement vocal parkinsonien:
 - Fréquence comprise entre 4 Hz et 6 Hz
 - Même fréquence et amplitude
 - Que le tremblement au repos des mains
 - Du même patient.
 - Importance séméiologique du tremblement ré-émergent



Des Tremblements VOCALUX

- Tremblement cérébelleux / rubrique
 - Rares, le plus souvent des myoclonies

- Myoclonie

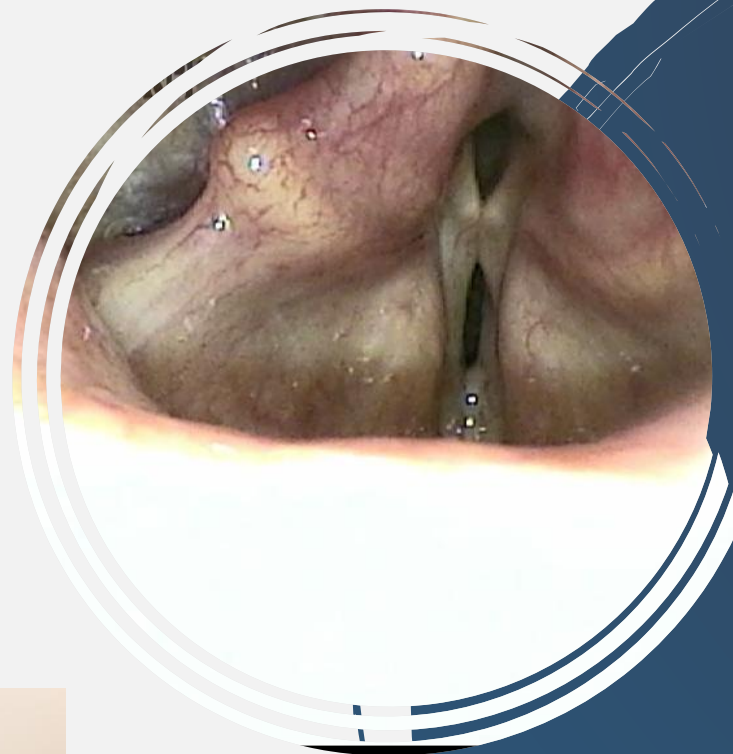
- Séquence de secousses répétées,
 - Souvent non rythmiques, brèves,
- Liées à la contraction ou la relaxation
 - Soudaine et involontaire
 - D'un ou plusieurs muscles



Des Tremblements vocaux

• Tremblement dans les dystonies laryngées

- Dystonie laryngée tremblée
- Tremblement dystonique



Des Tremblements vocaux



• Tremblement vocal focal

• Tremblement focal focal
impairtant la voix

Cette patiente a 39 ans au moment du diagnostic

- Tremblement le plus fréquent de l'adulte,
 - Implique les membres supérieurs de façon bilatérale
 - Depuis au moins 3 ans
 - Aucun autre signe neurologique (dystonie, ataxie, syndrome extra-pyramidal)
 - Critères d'exclusion:
 - Tremblement focal (ex. Voix, chef)
 - Tremblement orthostatique de fréquence >12Hz
 - Tremblement tâche- et position-spécifiques
 - Tremblements à début brutal ou détérioration rapide

Des Tremblements VOCALUX

- Diagnostic de presbyphonie

- Diagnostic d'élimination
 - Examen neurologique a minima
 - Avis neurologique
- Caractéristiques peu spécifiques
- Overlapping fréquent +++
 - Avec des maladies neurologiques
 - Dont la prévalence augmente avec l'âge
- Intérêt croissant pour l'IA dans la détection de la parole PK
 - Association de données cepstrales et acoustiques
 - En parole (spontanée ou lecture)
 - (Hossain et al. 2026)
- Penser à la presbyphagie associée

CONCLUSION

Liège
4 et 5 juin 2027



Aude Lagier

Société Française
de
Phoniatrie
& Laryngologie



Nathalie Henrich-
Bernardoni

32nd
Congress

Union of the European
PHONIATRICIANS

JUNE 10—12 2027
BERLIN
GERMANY



Ecole d'été Sciences et Voix

De la science à la clinique et la pratique

Lundi 12 Octobre - Vendredi 16 Octobre 2026

Centre IGESA de l'île de Porquerolles