

BÂTIR POUR LE BIEN-VIEILLIR

Comment nos lieux de vie façonnent la santé et l'autonomie des aîné · es



INTER'ACT



LIÈGE
université

L'ÉQUIPE INTER'ACT



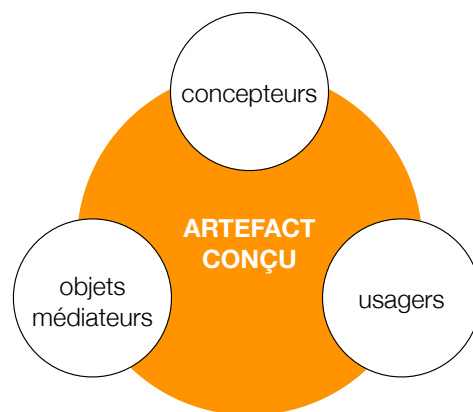
www.interact.uliege.be

L'ÉQUIPE INTER'ACT

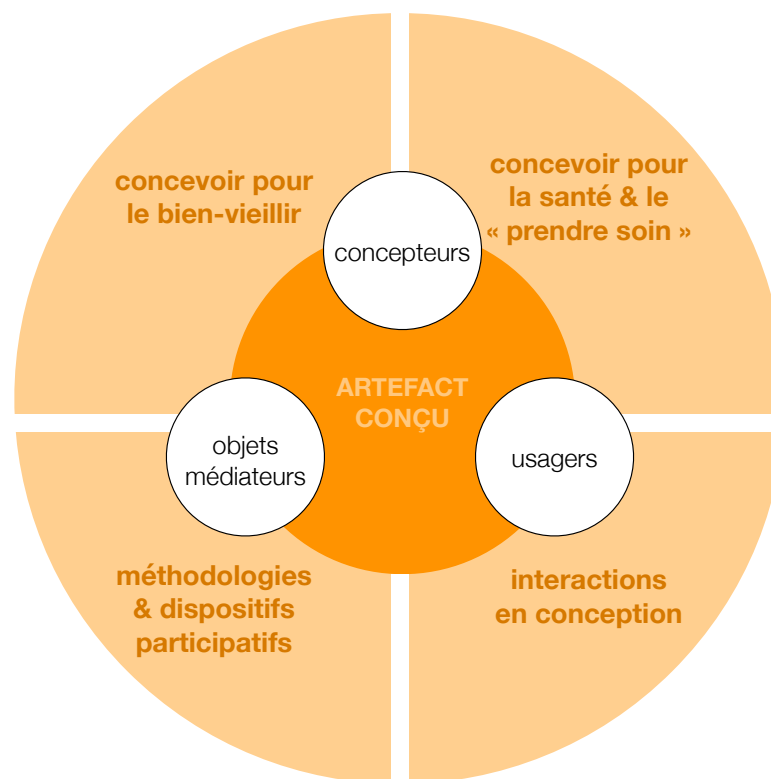


www.interact.uliege.be

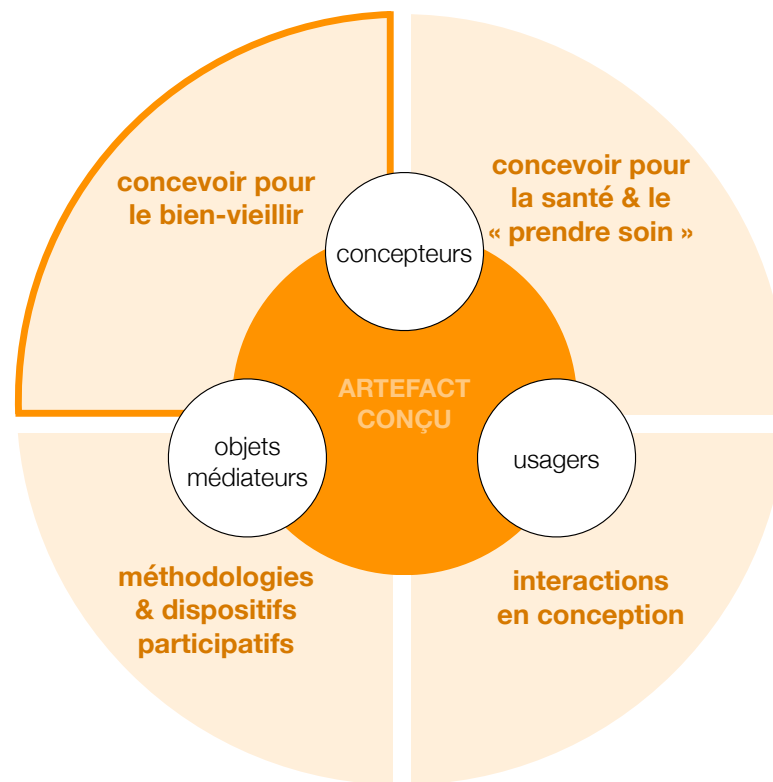
POSITIONNEMENT CONCEPTUEL



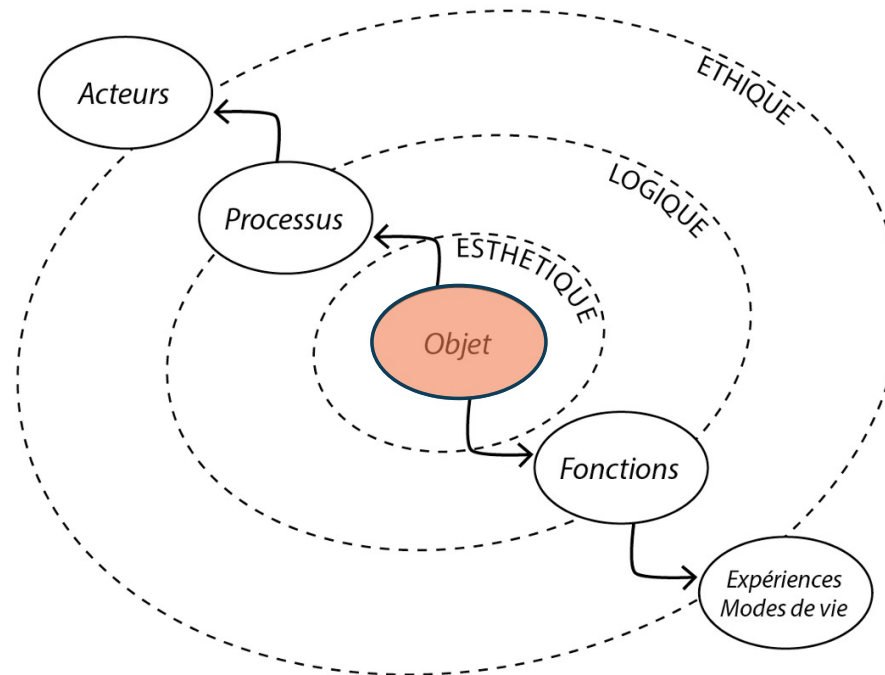
POSITIONNEMENT CONCEPTUEL



POSITIONNEMENT CONCEPTUEL

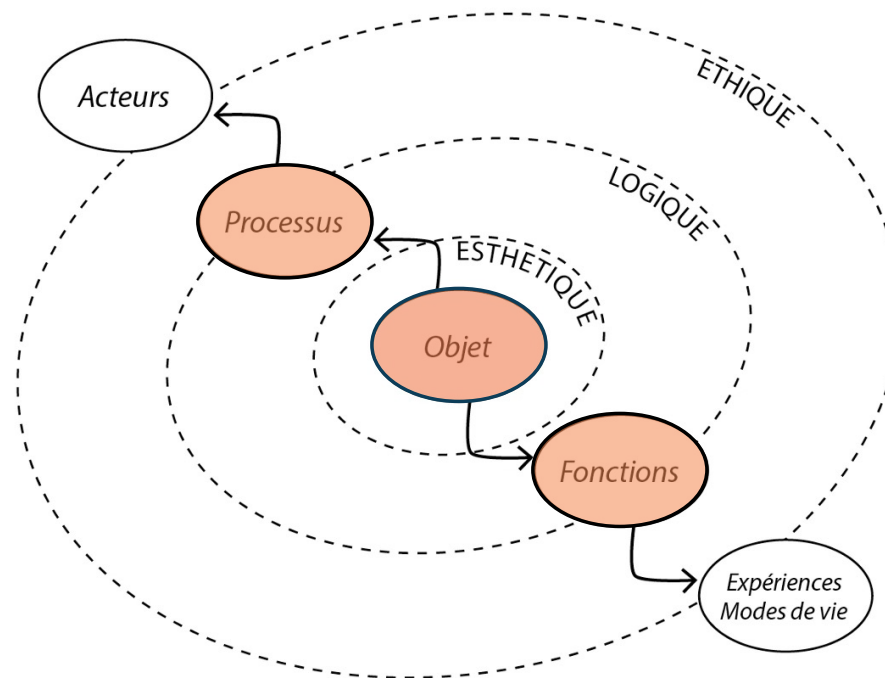


POSITIONNEMENT ÉTHIQUE



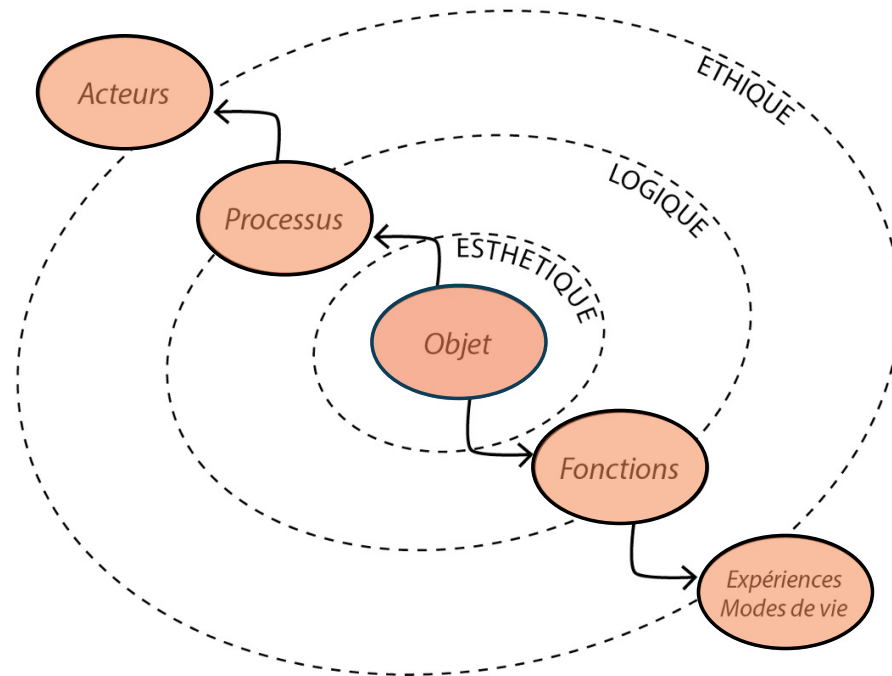
L'éclipse de l'objet en conception selon (Findeli et Bousbaci, 2005)

POSITIONNEMENT ÉTHIQUE



L'éclipse de l'objet en conception selon (Findeli et Bousbaci, 2005)

POSITIONNEMENT ÉTHIQUE



L'éclipse de l'objet en conception selon (Findeli et Bousbaci, 2005)

DÉCONSTRUIRE LES PRÉCONCEPTIONS

▶ Les 65+

▶ Les 90+

DÉCONSTRUIRE LES PRÉCONCEPTIONS

▶ Les 65+

> représentent 28% de nos concitoyens actifs (45% en 2080)
(Bureau Fédéral du Plan, 2026)

> sont pour 86,7% en **bonne santé et pleine autonomie**
(AIM; OCDE; KCE; 2024)

▶ Les 90+

DÉCONSTRUIRE LES PRÉCONCEPTIONS

▶ Les 65+

> représentent 28% de nos concitoyens actifs (45% en 2080)
(Bureau Fédéral du Plan, 2026)

> sont pour 86,7% en **bonne santé et pleine autonomie**
(AIM; OCDE; KCE; 2024)

▶ Les 90+

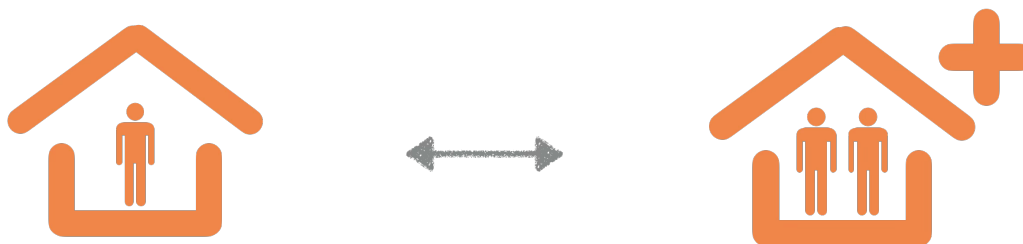
> 40 % d'entre eux nécessitent des soins « long terme » **en institution**

> 14% soins « long terme » **à la maison**

> (**46%** vont très bien, merci !)
(Sciensano, KCE, inami-riziv, SPF Santé, 2018)

DÉCONSTRUIRE LES PRÉCONCEPTIONS

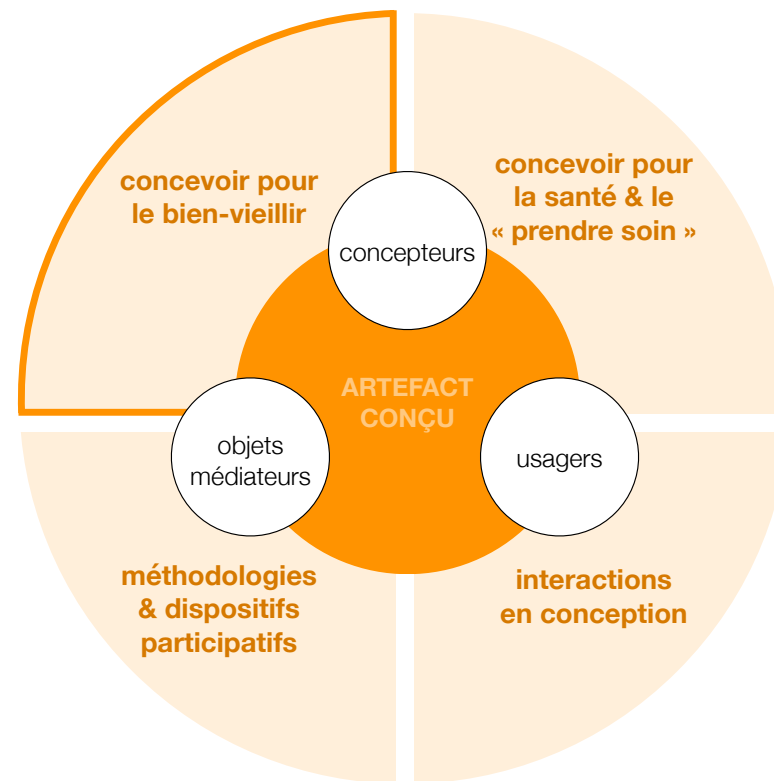
- ▶ Il n'existe pas un profil « 65+ » mais bien une **multitude de trajectoires** de vieillissement
- ▶ La personne âgée doit rester en maîtrise de ses choix en matière d'habitat **tout au long de la vie**
- ▶ « Bâtir pour le bien vieillir » doit aller **au-delà de la dichotomie** maison – maison de repos (et de soins)



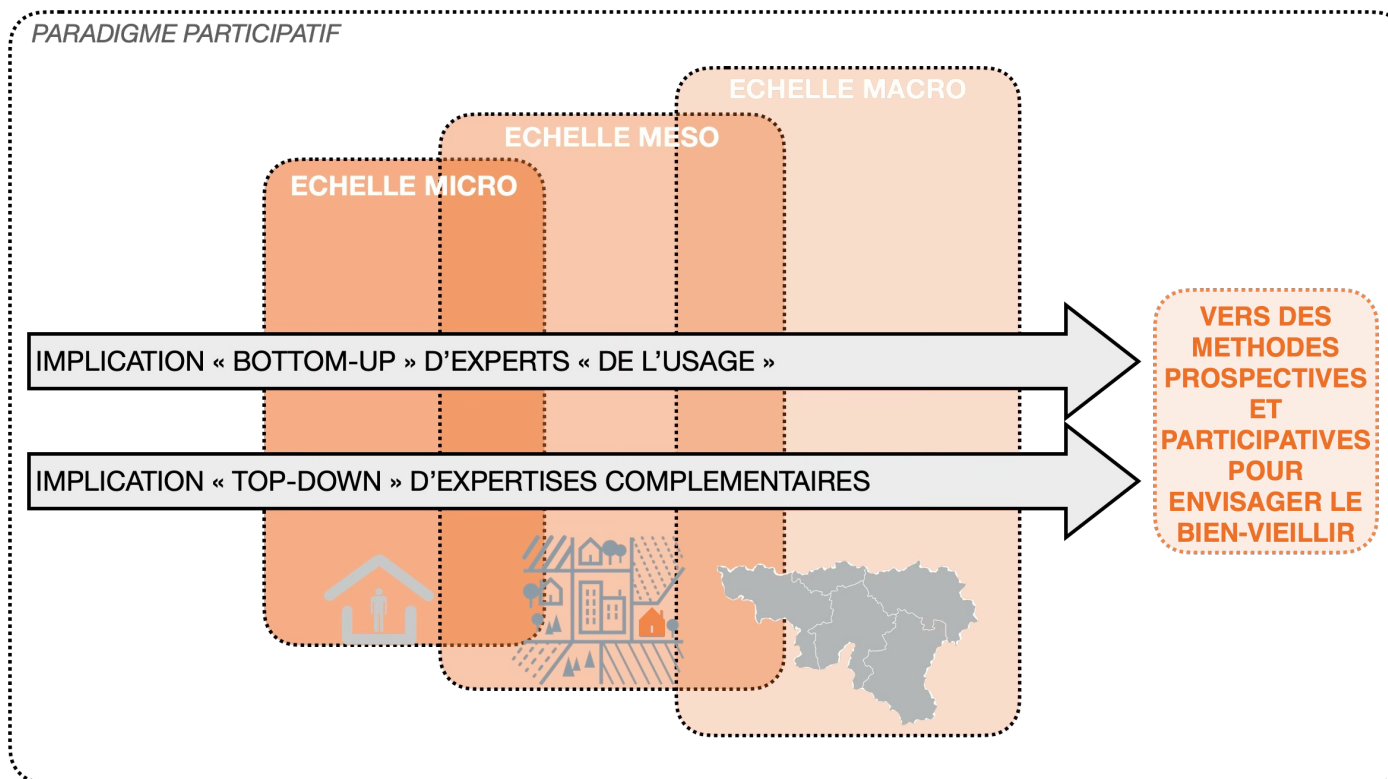
> 82% des 60+ n'envisagent pas du tout de déménager
> 30% vivent dans un logement devenu trop grand
(FRB, 2026)

POSITIONNEMENT CONCEPTUEL

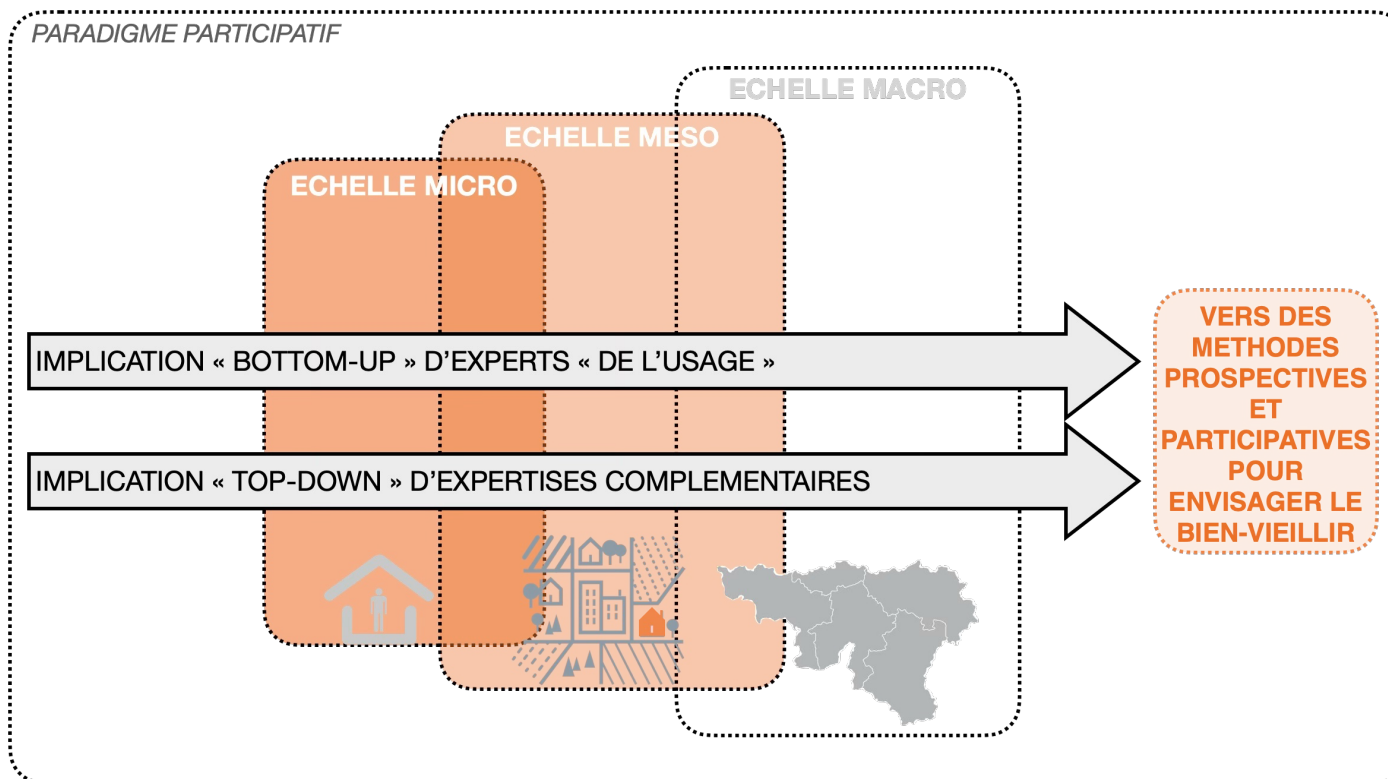
- ▶ Comment accompagner différentes trajectoires de vieillissement ?



POSITIONNEMENT ÉPISTÉMOLOGIQUE

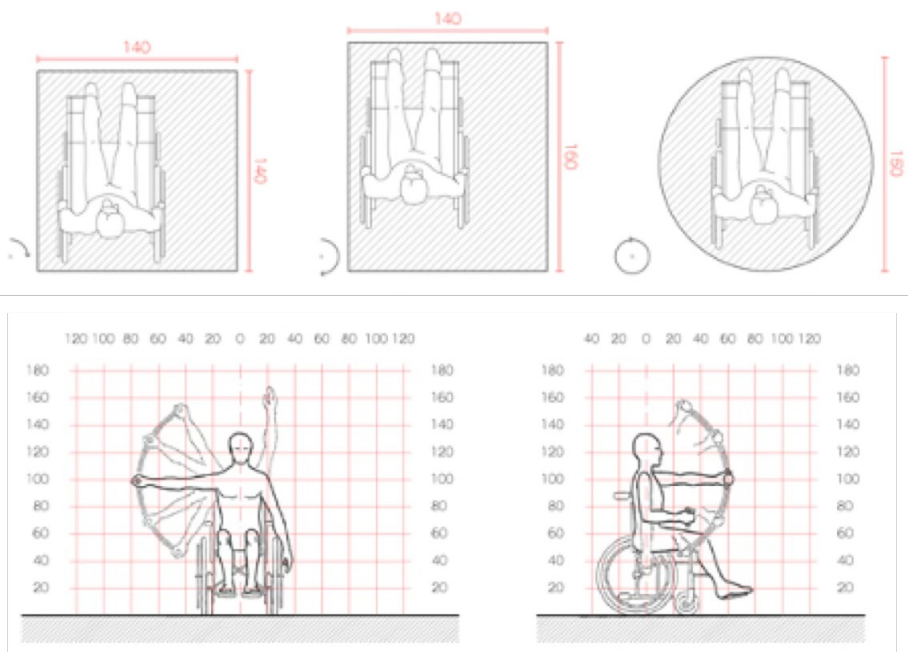


POSITIONNEMENT ÉPISTÉMOLOGIQUE



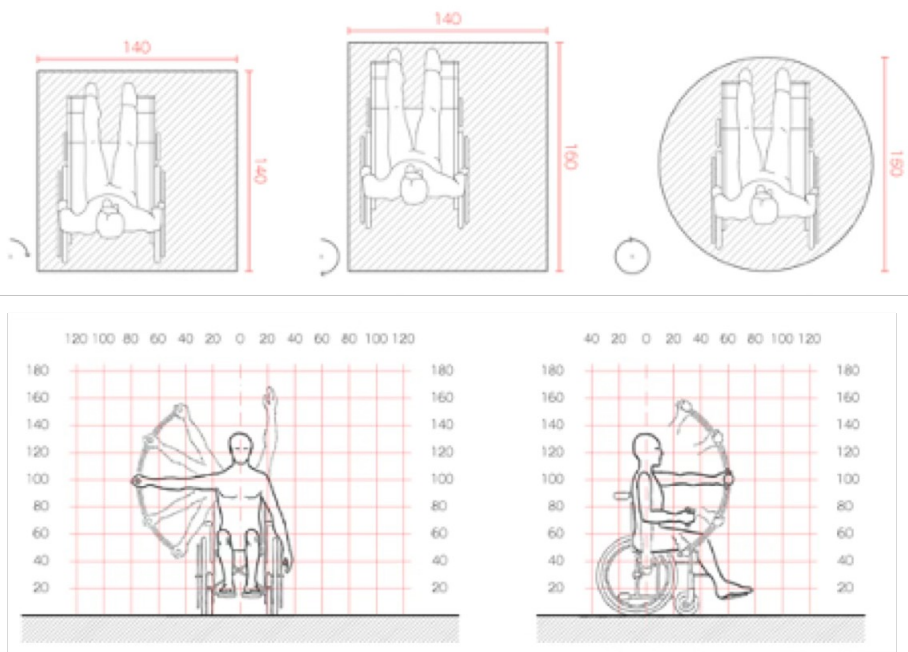
ÉCHELLE MICRO : « BIEN VIEILLIR CHEZ SOI »

- ▶ Aller au-delà du triptyque *hygiène – sécurité - accessibilité*



ÉCHELLE MICRO : « BIEN VIEILLIR CHEZ SOI »

- ▶ Aller au-delà du triptyque *hygiène – sécurité - accessibilité*



(Vermeersch, Schijlen, Heylighen, 2018; Van Abbe Museum)

ÉCHELLE MICRO : « BIEN VIEILLIR CHEZ SOI »



(Schaff, Petermans, Vanrie, Courtejoie, & Elsen, 2022)

ÉCHELLE MICRO : « BIEN VIEILLIR CHEZ SOI »



« Happy square meters, appropriable, used in an intense and relational way »

(Lavadinho, 2021)

(Schaff, Petermans, Vanrie, Courtejoie, & Elsen, 2022)

ÉCHELLE MICRO : ASSISTANCE À DOMICILE

- ▶ Envisager la télé-assistance « augmentée » en appui de l'enveloppe bâtie pour retarder l'institutionnalisation
- ▶ +1750 habitats wallons équipés



ÉCHELLE MICRO : ASSISTANCE À DOMICILE

- ▶ Elaboration de Personas sur base quantitative, y compris leurs habitudes de vie



“
Après le décès de mon mari, j'ai vendu ma maison.
J'ai déménagé en ville, dans un appartement meublé de plain-pied.
Je n'aime pas conduire, donc vivre ici facilite l'accès aux services.”

Marie
85 ans



“
J'ai dû prendre ma retraite anticipée après un accident survenu sur un chantier.
J'ai des problèmes de mobilité; j'utilise ma canne pour me déplacer.”

André
72 ans



“
Je n'avais pas envie de quitter le Maroc, mais après avoir chuté il y a 3 ans, mon fils m'a ramenée en Belgique pour vivre avec sa famille.
Il n'y a pas de chambre au rez-de-chaussée, donc je dors souvent dans le lit simple du salon pour éviter les escaliers.”

Fatima
70 ans



Votre assistance digitale à domicile

(Lamirande, Schelings, Daminet & Elsen, under rev.)

ÉCHELLE MICRO : ASSISTANCE À DOMICILE

- ▶ Elaboration de Personas sur base quantitative, y compris leurs habitudes de vie
- ▶ Protocole pour entraîner l'IA à différencier vrais et faux positifs en cas de chute

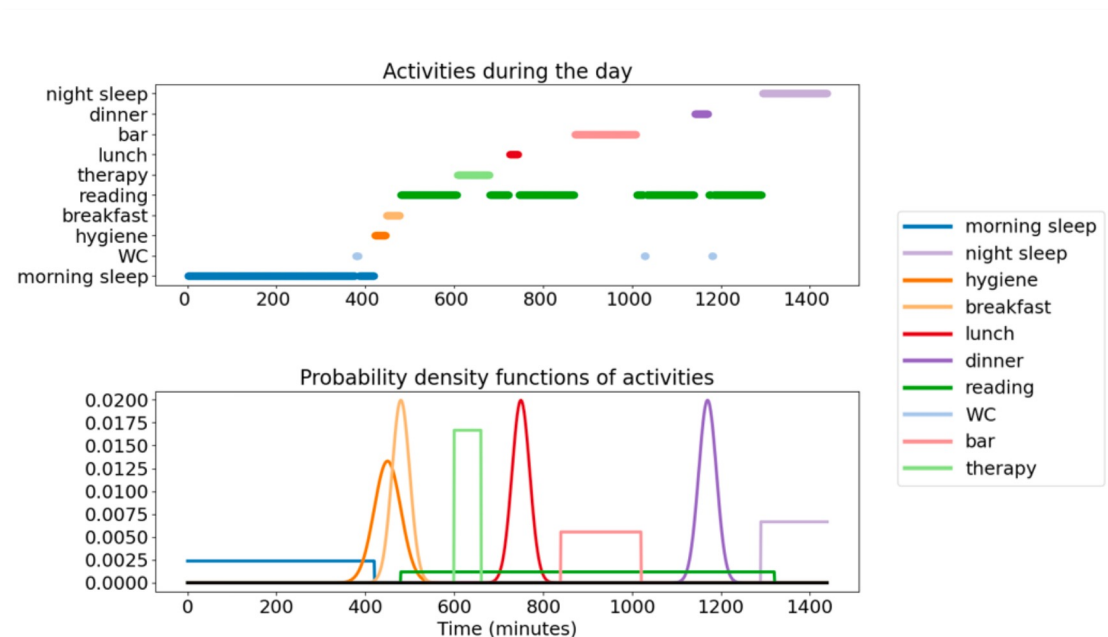


Fig. 3: Activation function based on probability density functions (on the bottom) for each activity (on top) a persona may undertake during a standard day.[2]

ÉCHELLE MICRO : ASSISTANCE À DOMICILE

- ▶ Elaboration de Personas sur base quantitative, y compris leurs habitudes de vie
- ▶ Protocole pour entraîner l'IA à différencier vrais et faux positifs en cas de chute
- ▶ Recherches actuelles sur les « déclencheurs »

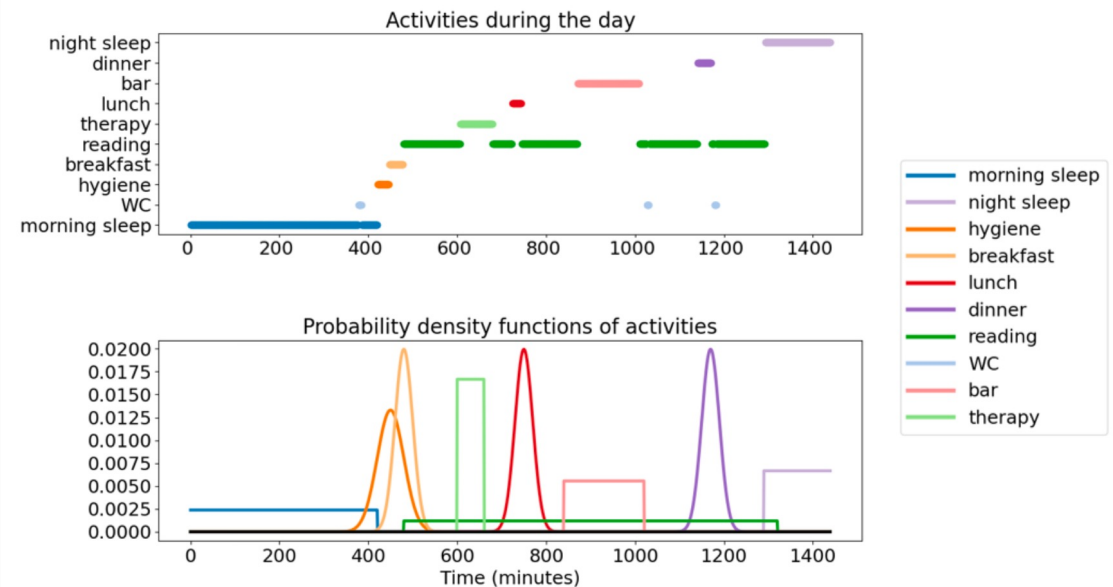


Fig. 3: Activation function based on probability density functions (on the bottom) for each activity (on top) a persona may undertake during a standard day.[2]

ÉCHELLE MÉSO : ARC HABITAGE

- ▶ Repenser nos manières de concevoir



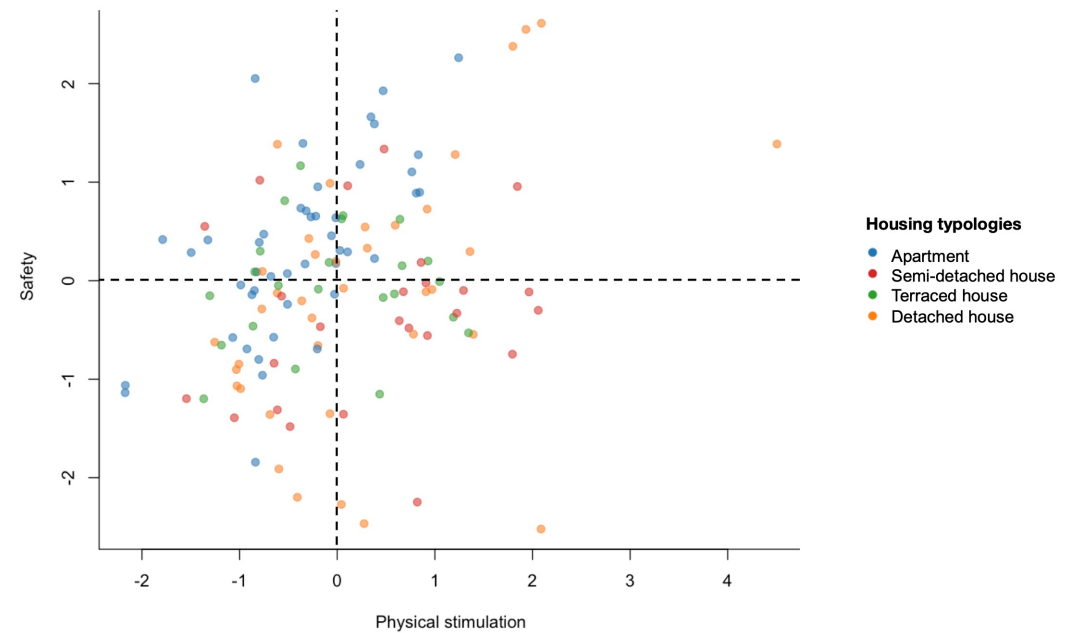
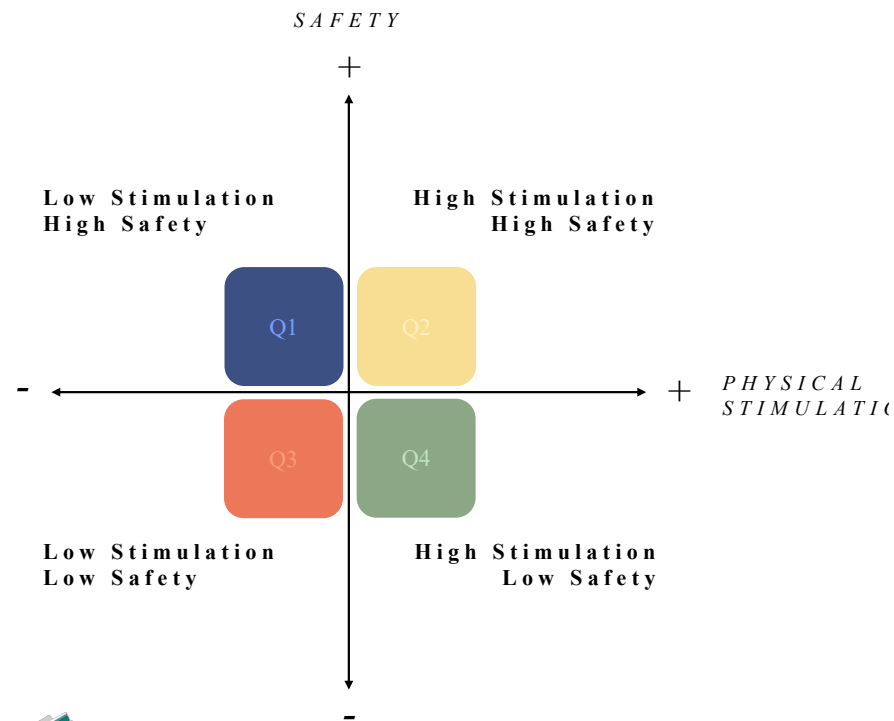
sur-assistance ?



sur-stimulation ?

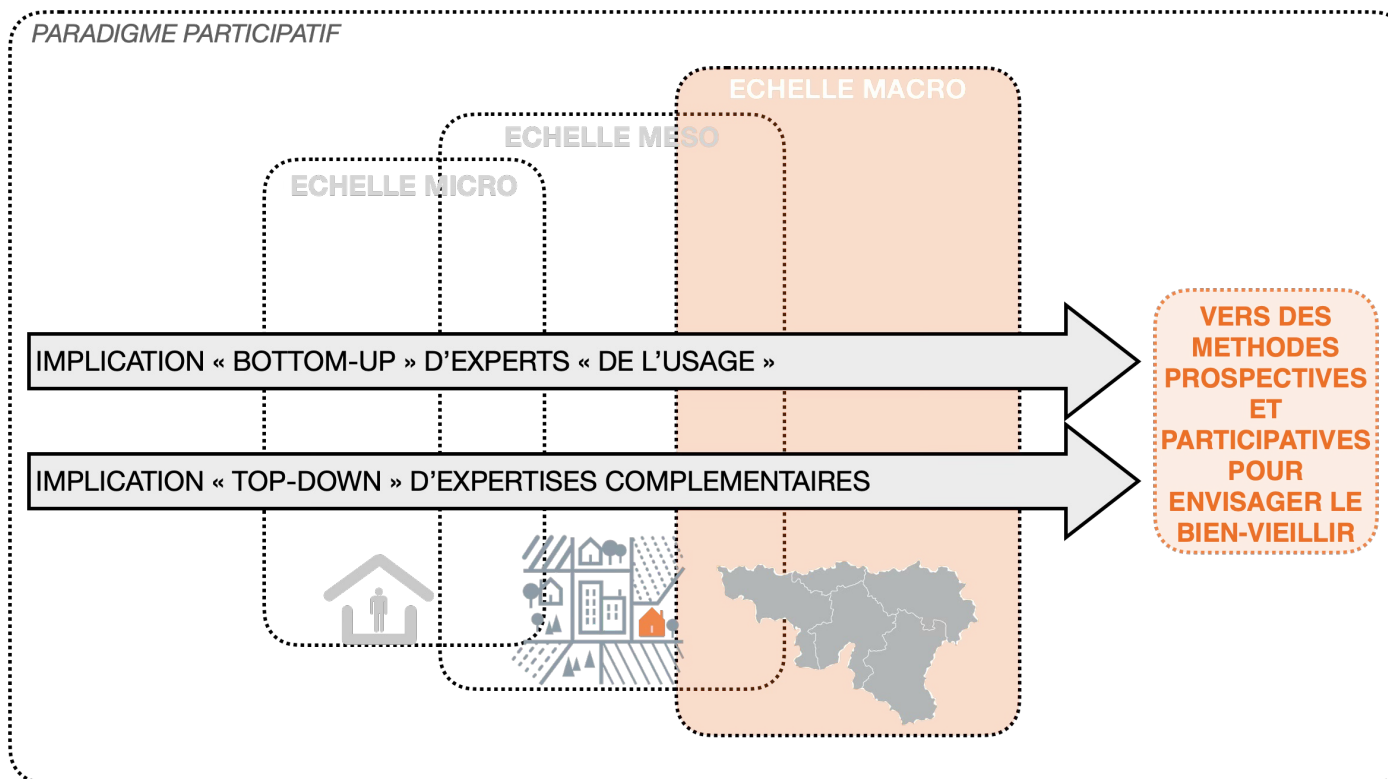


ÉCHELLE MÉSO : ARC HABITAGE



(Tannoia, Elsen, Adam, Schaff, Schmidt, Beliy, Bruyère, Dautrement & Scouvemont, under rev.)

VERS L'ÉCHELLE MACRO





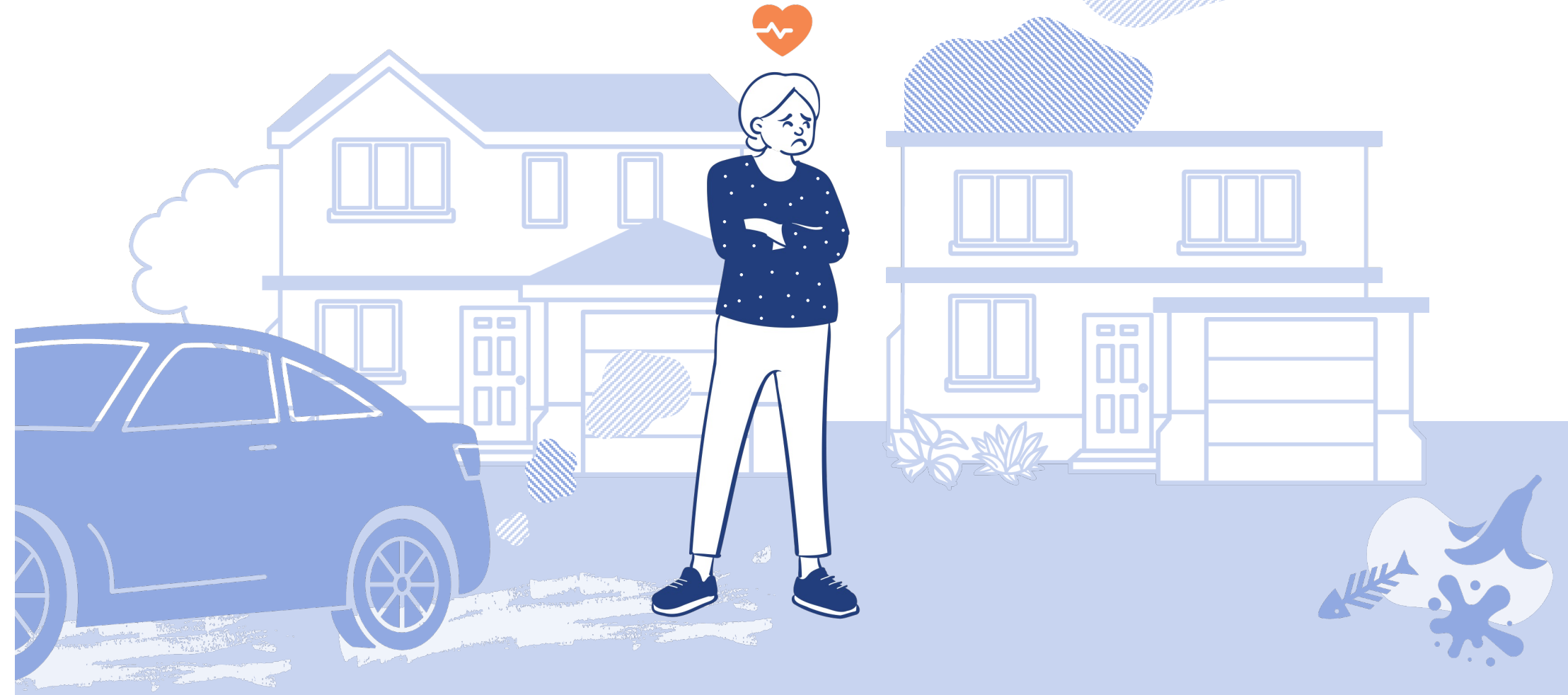
ENVIRONNEMENT, SANTÉ ET PARTICIPATION DES PERSONNES ÂGÉES

Recherches réalisées dans le cadre du projet STAGE
« Stay Healthy Through Ageing »

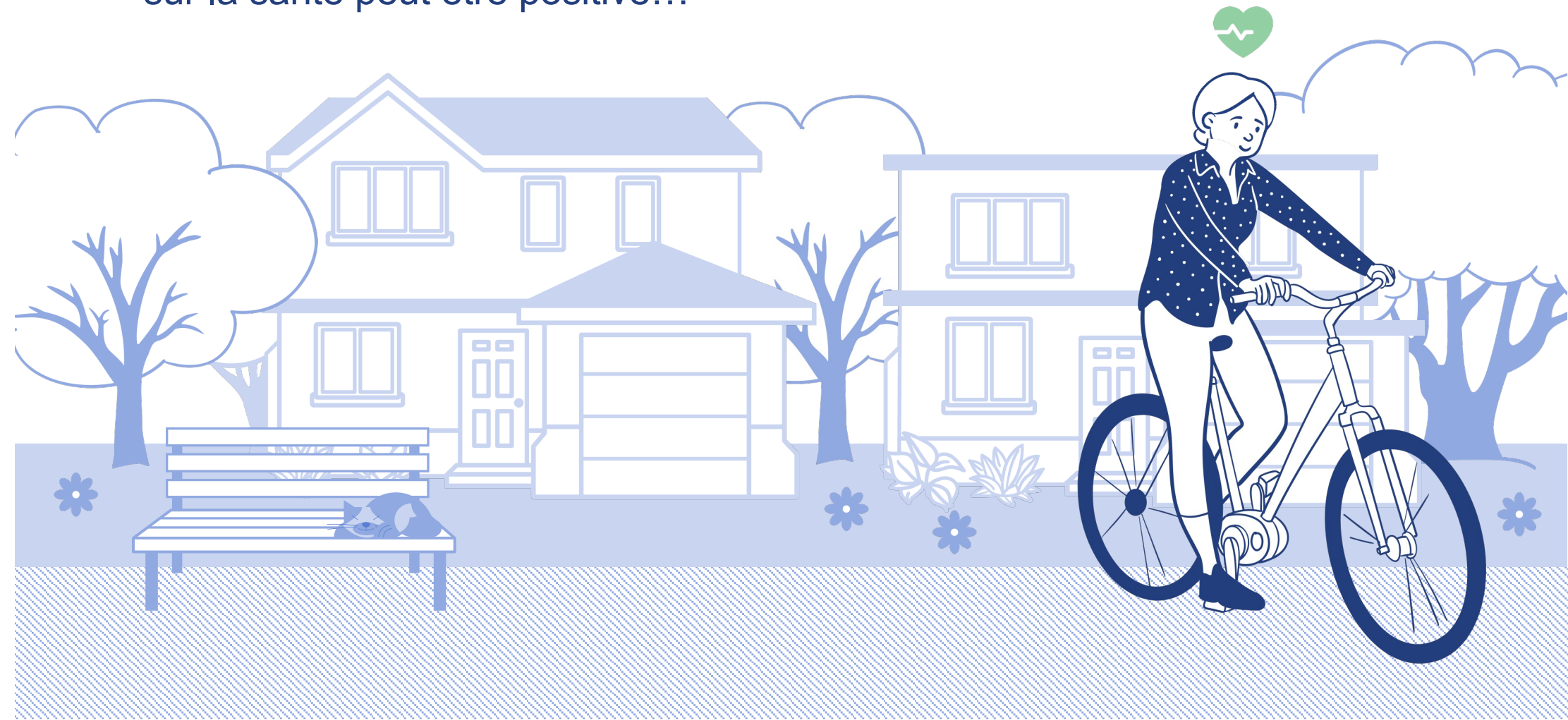
Hypothèse : Il existe des liens entre les caractéristiques de l'environnement de vie (quartier, ville, village) et le vieillissement en bonne santé



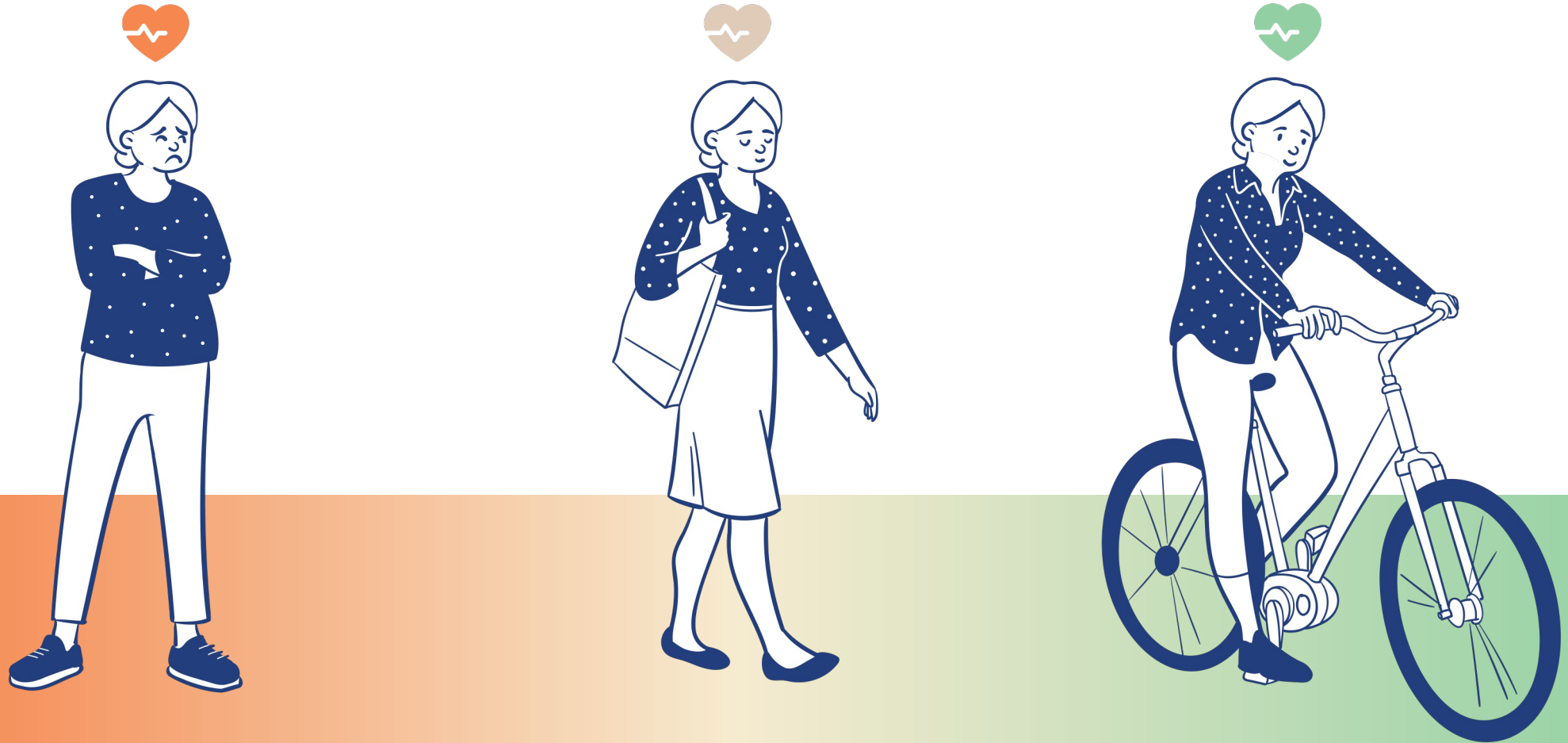
L'influence de ces composants environnementaux sur la santé peut être négative...



L'influence de ces composants environnementaux sur la santé peut être positive...



Objectif : **Co-design** d'un atlas du vieillissement en bonne santé





REVUE SYSTÉMATIQUE DE LA LITTÉRATURE

Approches participatives destinées aux personnes âgées pour étudier les caractéristiques des quartiers

MÉTHODOLOGIE DE LA REVUE SYSTÉMATIQUE

Requête :

((participat* OR "co-design*" OR "co-creat*" OR "co-produc*")

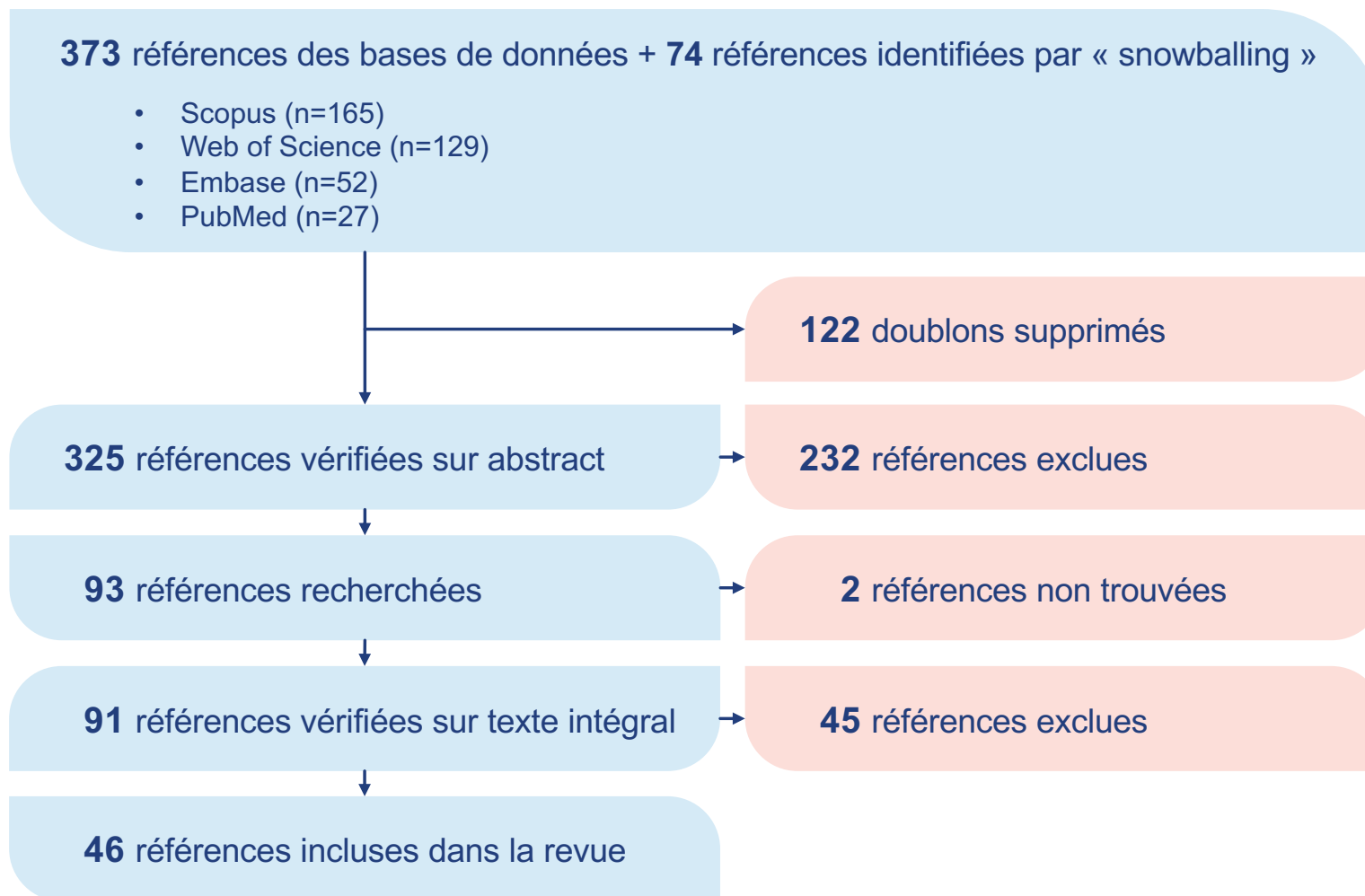
PRE/5 (approach* OR tool* OR technique* OR method*))

AND ("older adult*" OR elder* OR senior OR "older people" OR "old adult*")

AND (neighborhood* OR ((urban OR rural OR built) AND (environment* OR space*)))

- ▶ Consultation de 4 bases de données (Scopus, Web of Science, Embase, PubMed)
- ▶ Articles de journaux, actes de conférences et chapitres de livres
- ▶ En anglais et en français
- ▶ Entre janvier 2000 et juin 2024

DIAGRAMME DU PROCESSUS DE SÉLECTION (PRISMA)



LES PARTICIPANTS ÂGÉS

4 paradoxes à considérer

- ▶ Rôle actif des personnes âgées dans leur communauté et motivation à se rendre utiles
vs. Prédominance de stéréotypes âgistes (vulnérabilité, fragilité, dépendance, fracture numérique, etc.)
- ▶ Expertise valorisée (connaissances locales, expérience du quartier, temps passé dans la communauté)
vs. Participation limitée des personnes âgées qui sont souvent les dernières à être consultées
- ▶ Hétérogénéité de la population âgées (grande diversité dans les manières de penser et d'agir)
vs. Homogénéité des données (65+) et des échantillons (profil socio-démographique identique)
- ▶ Vie personnelle bien remplie (famille, bénévolat, engagement politique ou professionnel, loisirs, etc.)
vs. Supposition sur leur disponibilité (retraités, isolés, peu actifs)

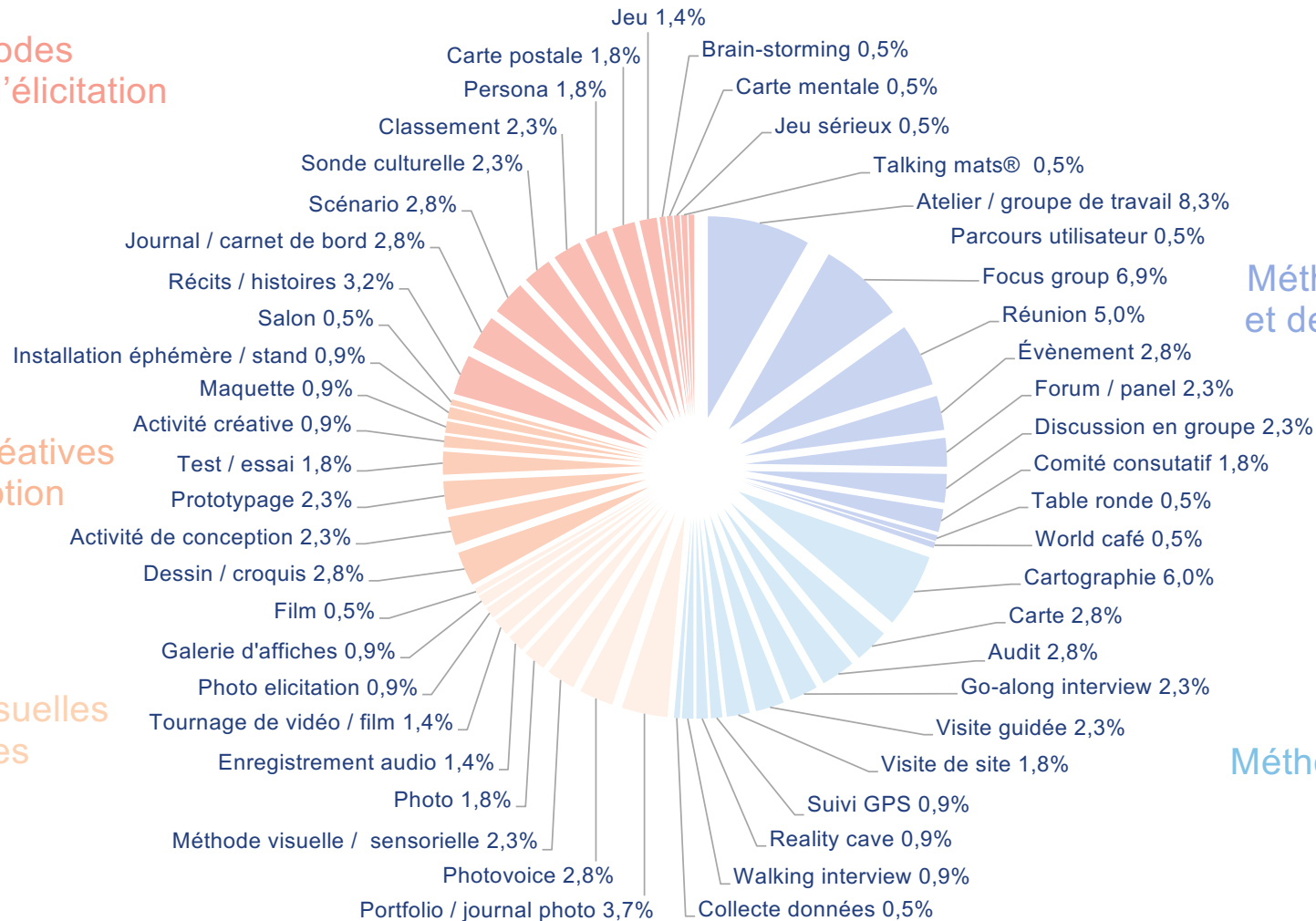
→ **Ne pas envisager les participants âgés à travers leurs limitations, mais aussi leurs ressources.**

LES MÉTHODES PARTICIPATIVES PROPOSÉES

Autres méthodes ludiques et d'éllicitation

Méthodes créatives et de conception

Méthodes visuelles et sensorielles



Méthodes collectives et de rassemblement

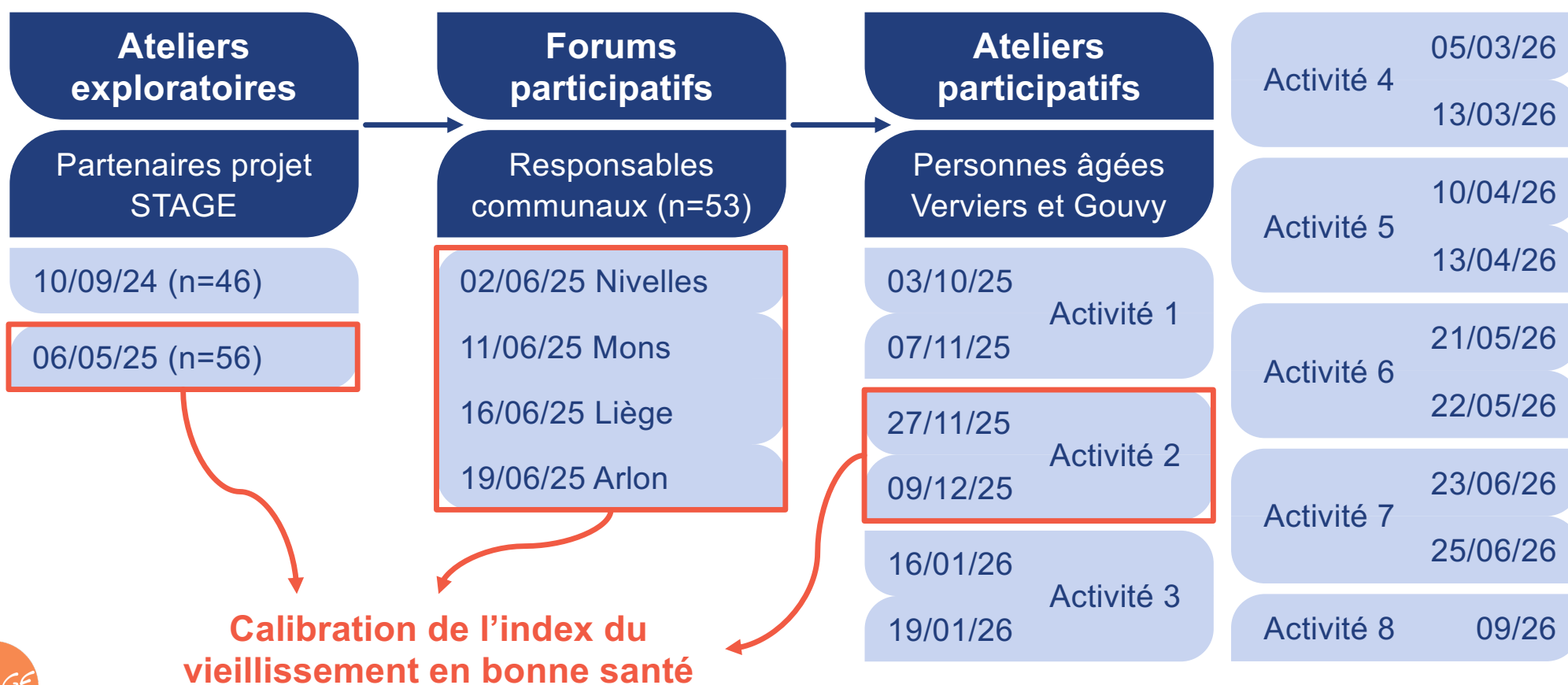
Méthodes spatiales et en mouvement



RETOUR D'EXPÉRIENCE DU PROJET « STAGE »

Mise en place d'un processus participatif avec
différents acteurs du vieillissement en bonne santé

LE PROCESSUS PARTICIPATIF MIS EN PLACE



PROTOCOLE ET ADAPTATIONS MÉTHODOLOGIQUES

- ▶ **Activités identiques** dans les deux communes pilotes afin de pouvoir comparer les résultats obtenus
- ▶ Travail en **petits groupes** (idéalement 4 à 6 participants, plutôt que 6 à 10 participants)
- ▶ 1h30 d'activité avec une **pause** de 10 minutes
- ▶ Temps d'explication de 10-15 minutes de consignes générales (sans PowerPoint)
+ 5 minutes de **récapitulation** par table
- ▶ **Fiche retour** synthétisant les objectifs et les résultats de l'activité, envoyée environ une semaine avant la prochaine réunion, afin de permettre une **participation à la carte**
- ▶ **Feuille de présence-sortie** afin de savoir qui participera la prochaine fois et de pouvoir faire appel à la **réserve de recrutement** pour remplacer les absents





RÉSULTATS OBTENUS VIA LA PARTICIPATION

Développement itératif et participatif d'un index du vieillissement en bonne santé à l'échelle du quartier

CODESIGN DE L'INDEX DU VIEILLISSEMENT EN BONNE SANTÉ

- ▶ 3 publics :
 - ▶ Partenaires du projet STAGE (uniquement évaluation et ajustement)
 - ▶ Responsables communaux (forums wallons à Nivelles, Mons, Liège et Arlon)
 - ▶ Citoyens de 65 ans et plus (ateliers participatifs à Gouvy et Verviers)
- ▶ 3 activités : **définition**, **évaluation** et **ajustement** des composants du vieillissement en bonne santé





Pollution de l'air



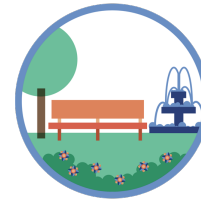
Pollution sonore



Espaces verts



Espaces bleus



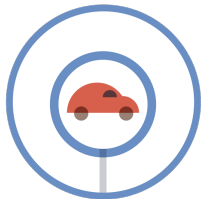
Esthétique



Art et culture



Nostalgie



Sécurité routière



Roulabilité



Cyclabilité



Marchabilité



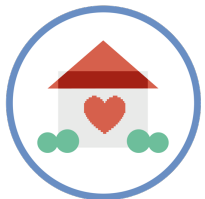
Cohésion sociale



Soutien social



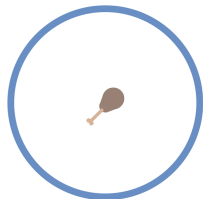
Taux de criminalité



Stabilité résidentielle



Inégalité des revenus



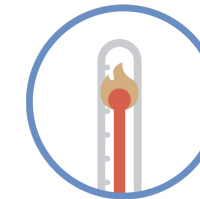
Insécurité alimentaire



Connectivité des rues



Exposition aux pesticides



Niveaux de chaleur



Aménagements pour les piétons



Densité résidentielle



Disponibilité d'aliments (mal)sains



Présence et accessibilité des destinations



Présence et accessibilité des transports publics



Situation socio-économique des quartiers



Mixité de l'utilisation des sols



Diversité démographique



Composants de l'index du vieillissement en bonne santé Partenaires STAGE Forums wallons Verviers Gouvy

	Partenaires STAGE	Forums wallons	Verviers	Gouvy
Soutien social	10.00	9.50	7.80	9.00
Présence et accessibilité des destinations	8.11	9.75	8.60	*9.25
Marchabilité NA		9.25	8.20	9.25
Cohésion sociale	9.13	8.75	8.00	9.00
Présence et accessibilité des transports publics	7.48	9.00	7.80	9.25
Aménagements adaptés aux piétons	7.64	8.25	8.00	8.50
Art et culture NA		8.25	7.40	6.25
Disponibilité d'aliments (mal)sains NA		9.25	5.20	7.25
Pollution de l'air	7.86	7.75	6.80	5.75
Espaces verts	6.65	8.75	8.00	4.75
Taux de criminalité	6.68	9.25	6.80	5.00
Sécurité routière	5.41	8.50	4.80	8.25
Stabilité résidentielle	5.03	8.00	6.40	7.00
Situation socio-économique des quartiers	8.38	5.75	7.80	4.25
Pollution sonore	5.68	6.25	6.60	6.75
Exposition aux pesticides NA		7.25	5.60	6.00
Inégalité des revenus NA		8.00	6.00	*4.25
Cyclabilité NA		6.75	4.40	7.00
Niveaux de chaleur	7.86	7.00	6.60	2.50
Roulabilité NA		7.75	4.60	5.25
Insécurité alimentaire NA		9.00	5.80	2.75
Diversité démographique	4.88	7.00	4.00	7.25
Esthétique	1.00	6.50	6.60	5.75
Espaces bleus	6.65	6.50	4.00	2.25
Connectivité des rues	4.07	7.00	3.60	3.00
Mixité de l'utilisation des sols	3.22	4.50	7.40	2.50
Nostalgie associée au lieu de vie NA		NA	4.20	4.00
Densité résidentielle	3.30	5.50	*4.00	3.50



Composants de l'index	STAGE	Nivelles	Mons	Liège	Arlon	Verviers	Gouvy
Exposition aux pesticides	Environnement physico-chimique						
Pollution de l'air							
Pollution sonore							
Niveaux de chaleur							
Mixité de l'utilisation des sols	Environnement bâti						
Espaces verts							
Espaces bleus							
Esthétique							
Stabilité résidentielle	Env. social						
Présence et accessibilité des destinations	Environnement bâti						
Présence et accessibilité des transports publics							
Connectivité des rues							
Aménagements adaptés aux piétons							
Marchabilité							
Cyclabilité							
Roulabilité							
Sécurité routière							
Soutien social	Environnement social						
Cohésion sociale							
Diversité démographique							
Densité résidentielle	Env. bâti						
Situation socio-économique des quartiers	Environnement social						
Inégalité des revenus							
Insécurité alimentaire							
Disponibilité d'aliments (mal)sains	Env. alimentaire						
Taux de criminalité	Env. social						
Art et culture							
Nostalgie associée au lieu de vie							



CONCLUSIONS

- ▶ Concevoir pour le bien- vieillir en croisant les **dimensions multiples** du vieillissement
- ▶ Envisager le bien- vieillir « chez soi » à travers une **réflexion territoriale**
- ▶ Nécessité de proposer des **processus participatifs adaptés** aux spécificités des personnes âgées (en termes de limites et d'opportunités)
- ▶ **Cohérence des priorités wallonnes** en matière de vieillissement en bonne santé à l'échelle macro (observée via la participation de différents profils)
- ▶ Importance primordiale de l'**accessibilité aux destinations via les modes doux** et de l'**environnement social** pour le vieillissement en bonne santé





THANK YOU



[STAGE-HEALTHYAGEING.EU](https://stage-healthyageing.eu)



[THE STAGE PROJECT](#)



[STAGEPROJECTEU](#)

The views and opinions expressed in this presentation are those of the presenters and the Commission is not responsible for any use that may be made of the information it contains.



**Funded by
the European Union**

STAGE has received funding from the European Union's Horizon Europe Research and Innovation Programme under grant agreement n° 101137146. UK participants in Horizon Europe Project STAGE are supported by UKRI grant numbers 10112787 (Beta Technology), 10099041 (University of Bristol) and 10109957 (Imperial College London).