

Introduction

Chargement, transport et déchargement sont sources de stress pour les porcs avant l'abattage, ce qui affecte leur bien-être et augmente le risque de viande PSE (pâle, molle, exsudative). Comment réduire le stress des porcs à l'abattoir?



Objectif

Tester l'influence de la diffusion de musique sur le comportement des porcs et le pH des carcasses.

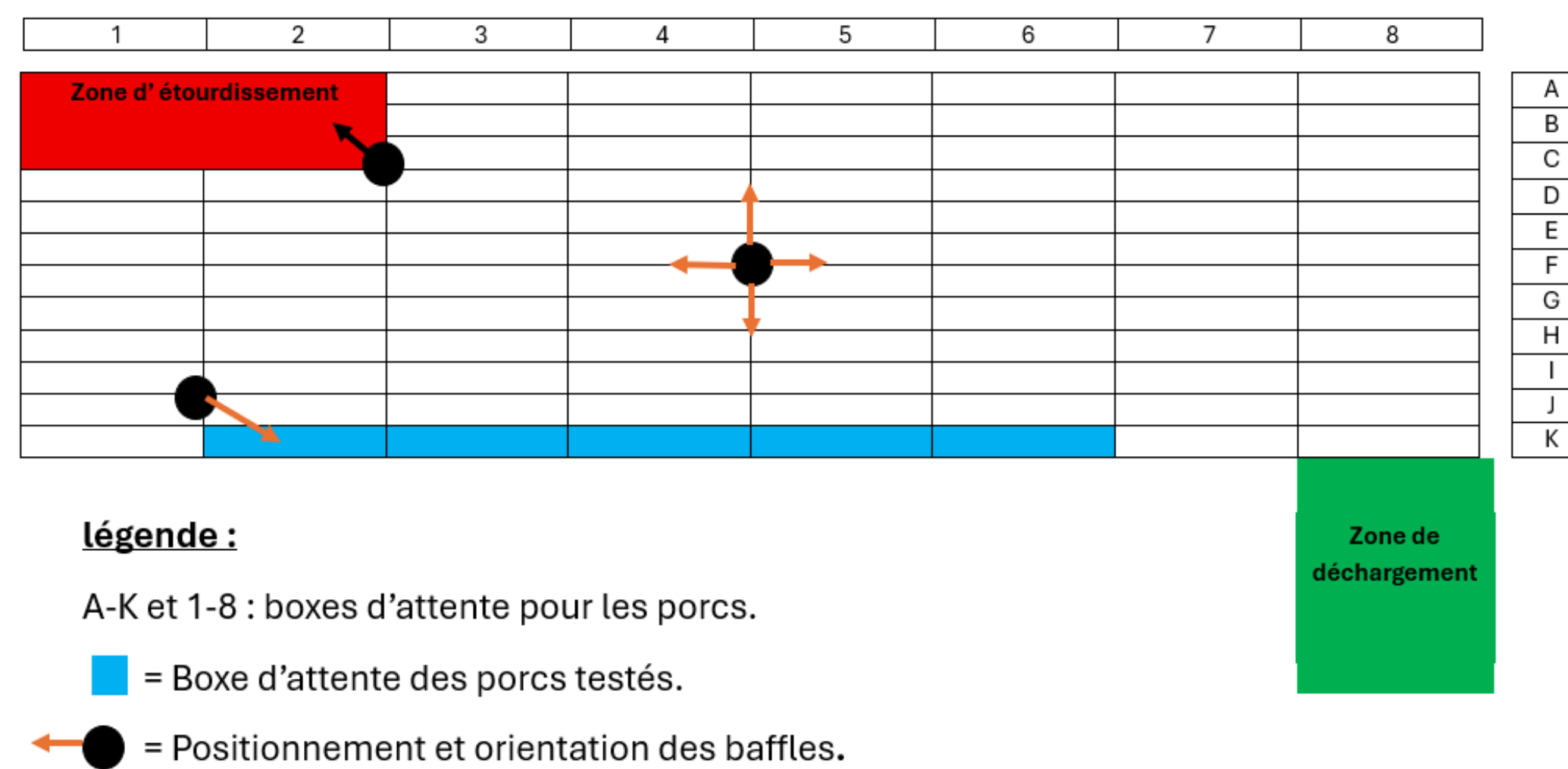


Figure 1 : Position et orientation des 6 baffles dans la porcherie de l'abattoir.

Matériels et méthodes

- 1 abattoir situé à 64 ± 34 minutes de route des exploitations, équipé de 6 baffles dans la zone d'attente (Figure 1)
- 24 lots de ± 50 porcs (au total, 1168 porcs) issus de 6 élevages (4 lots par élevage)
- 12 lots exposés à la musique (M) et 12 lots contrôle (C, sans musique) durant leur parcours à l'abattoir (Figure 2)
- 3 paramètres mesurés :
 - ✓ Délai entre déchargement et couchage (minutes)
 - ✓ Facilité de déplacement des lots vers le lieu d'étourdissement : score 1 (difficile) - 2 (intermédiaire) - 3 (fluide)
 - ✓ pH ultime : mesuré 24h post-mortem (si $< 5,7 \rightarrow$ risque accru de viande PSE)
- Analyse statistique : test de Kruskal-Wallis

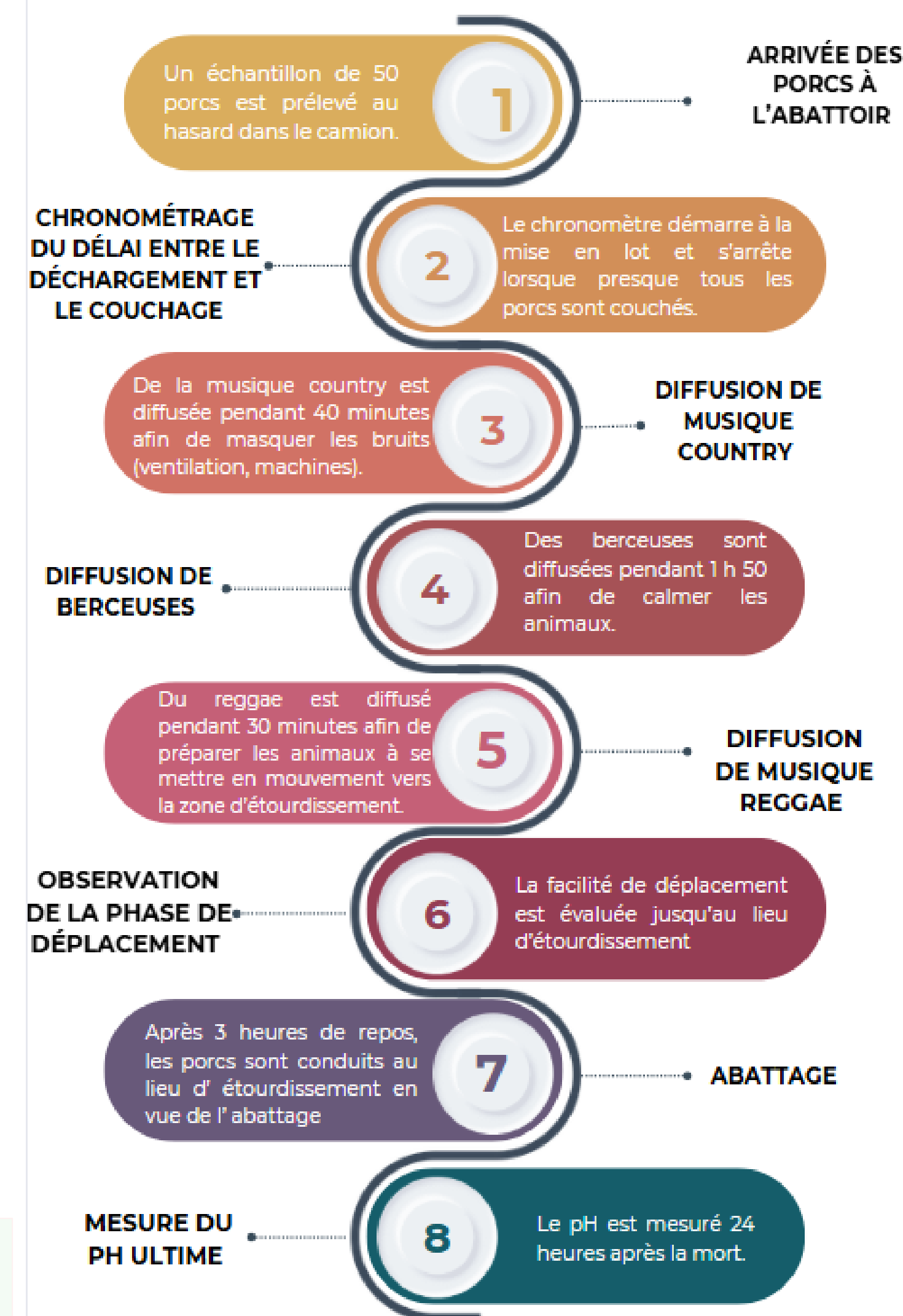


Figure 2 : Parcours des porcs testés.



Résultats

| Paramètres | Lots C | Lots M |
|---------------------------------|-----------------|-----------------|
| Délai avant couchage (minutes) | 69 ± 28^a | 59 ± 28^b |
| Facilité de déplacement (score) | $2,7 \pm 0,5^x$ | $3,0 \pm 0,0^y$ |
| pH ultime | $5,60 \pm 0,13$ | $5,59 \pm 0,12$ |

^{a,b} ou ^{x,y} Les résultats dont les exposants différent sont significativement différents ($p < 0,05$)



Discussion

- Un couchage rapide après le déchargement favorise le repos et la récupération après le stress associé au transport.
- Acheminer les porcs vers la zone d'étourdissement est une épreuve de contention délicate. La musique pourrait avoir facilité ce déplacement en atténuant la perception des bruits par les porcs.
- Le pH ultime ($\leq 5,6$) n'a pas été influencé par la diffusion de musique. Cette très faible valeur pourrait s'expliquer par le génotype Nn des porcs testés et/ou par d'autres sources de stress, comme des fluctuations du niveau sonore lors du chargement.

Conclusion

- ✓ En complément de bonnes pratiques mises en œuvre depuis l'élevage jusqu'au moment de l'étourdissement, enrichir l'environnement sonore des porcs en diffusant en routine de la musique dans la zone d'attente semble contribuer à améliorer leur bien-être avant l'abattage.
- ✓ L'intérêt de la diffusion (d'autres styles ?) de musique, déjà en finition, lors du chargement des porcs voire durant le transport devrait aussi être évalué dans le futur.

Remerciements

Merci à l'équipe de l'abattoir, aux éleveurs et aux enseignants de l'HEPL de la Reid, qui ont permis la réalisation de cette étude.