

LA QUINZAINNE DU CLIMAT

10 > 21
NOVEMBRE



FORÊTS & CLIMAT

UNE INTER-DÉPENDANCE VITALE



LE PARC NATIONAL DE LA VALLÉE DE LA SEMOIS, LABORATOIRE DE DÉMOCRATIE ÉCOLOGIQUE ?

*Quand des citoyens imaginent ensemble l'équilibre entre nature,
loisirs et tourisme*

Master Class 13/11/25

**LA QUINZAINE
DU CLIMAT**

Marie Bertholet, développeuse méthodologique à la Fabrique écocitoyenne
Sophie Lebrun, chargée de mission « tourisme durable » au Parc national de la Vallée de la Semois

LE COMITÉ CITOYEN DU PARC NATIONAL DE LA VALLÉE DE LA SEMOIS

Partage des apprentissages méthodologiques

Pourquoi consulter les citoyens ?

Comment mettre au travail le Comité citoyen et accompagner **l'intelligence collective** ?

Qu'est-ce qu'une **bonne proposition citoyenne** ?

Comment définir un **bon sujet** pour la consultation citoyenne ?

Comment articuler **savoirs citoyens et experts** ?

Comment prendre soin du **résultat** du travail des citoyens ?

Comment **recruter** des participants aux profils **diversifiés** ?



LA FABRIQUE ÉCOCIQUOISE

Laboratoire de délibération

Qui sommes-nous ?

Un collectif hybride de scientifiques, d'enseignants et de praticiens-facilitateurs,
attaché à l'**ULiège** (Equipe SEED, Campus d'Arlon)



Mission

Co-construire des processus de délibération citoyenne sur des questions environnementales

2 axes d'activités :

- **Expérimentation** sur le terrain
- Développement d'un réseau **d'apprentissage**

Nos partenaires

Administrations publiques et parapubliques : Communes, Provinces, Parcs nationaux...

Citoyens, associations...

Notre approche

Co-construction, adaptation aux situations

Le Comité citoyen du Parc national de la Vallée de la Semois

Organe consultatif composé de 24 habitants tirés au sort dans les 8 communes du PNVS

Sa mission – consultative :

Remettre aux instances décisionnelles du Parc un **avis éclairé** et des **recommandations** sur un sujet porteur d'enjeux variés, controversé, qui concerne les citoyens.

Ses activités

Enquêter (écoute d'experts et de parties prenantes),

Délibérer (échanger des points de vue, expériences et savoirs)

-> développer leur compréhension du sujet et **se mettre d'accord**.

Sujet du 1er cycle de délibération (avril – juin 2025) :

Comment le PNVS peut-il améliorer la **coexistence** entre les **activités de loisirs** et les mesures de **préservation de la nature**, particulièrement en période d'afflux touristique ?



Du projet à la création du Parc national

La genèse : appel à projets du Gouvernement wallon en juillet 2021



Pourquoi des Parcs nationaux en Wallonie ?

- Préserver la nature exceptionnelle qu'on trouve sur certaines zones du territoire wallon (respect des critères de l'UICN – catégorie 2 pour la désignation des Parcs nationaux).
- Développer un tourisme durable dans ces lieux.

Parc national ou Parc naturel ?

Contrairement aux Parcs naturels, les Parcs nationaux ont une **visée récréative** et une **ambition internationale**. Ils se concentrent sur la **préservation de la nature**, alors que les Parcs naturels ont des missions plus larges. Leur territoire ne regroupe **que des zones naturelles**, contrairement à celui des Parcs naturels, qui englobe également les zones artificialisées.

Le territoire

- 29.000 ha
- 8 communes
- 2 provinces
- Au cœur de 2 parcs naturels (Gaume et Ardenne méridionale)





© Thomas Meunier

Richesses naturelles

- 687 km de cours d'eau, dont 170 km pour la Semois ;
- 86 % de forêts, 60 % de feuillus ;
- Une grande biodiversité liée à la présence de milieux (biotopes) rares et particulièrement riches ;
- Des espèces emblématiques comme le lynx ou la loutre.

Richesses patrimoniales

- Châteaux médiévaux (Herbeumont, Bouillon) ;
- Vestiges antiques (oppidum du Trinchî, Château des Fées, etc.) ;
- Contes et légendes ;
- Culture du tabac ;
- Anciens sites ardoisiers ;
- Petit patrimoine ;
- Points de vue et paysages emblématiques.

Les missions

2 axes fondamentaux : **protéger la nature** et développer un **tourisme durable**




75 actions à réaliser d'ici 2026, réparties sur **6 pôles** :

1. Patrimoine naturel
2. Pratiques durables en forêt
3. Patrimoine paysager, culturel et bâti
4. Mobilité vers et au sein du Parc national
5. Tourisme durable
6. Education et sensibilisation

L'équipe des chargés de mission

Le Trombinoscope des Collègues (RH rémunérée par le PNVS)

PATRIMOINE NATUREL				TOURISME DURABLE & PATRIMOINE			PRATIQUES DURABLES EN FORÊT		AUTRES OPÉRATEURS	
Inventaires  Louise Ferrais Inventaire des espèces, monitoring  Charlotte Tinel Inventaire des habitats, monitoring  Corentin Lambert Inventaire des espèces et monitoring  Gabriel Casalanguida Inventaire des espèces, monitoring  Suzon Rondeaux Inventaire des espèces, monitoring  Jean-Benoit Tonnelle Inventaire des espèces, monitoring  Rudi Dujardin Inventaire des espèces				PATRIMOINE  Laurence Remacle Sites archéologiques  Sandra Lavigne Valorisation petit patrimoine et patrimoine immatériel  Sophie Le Rue Guides, littérature, patrimoine lié au tabac  Juliette Denoyelle Observatoires et mise en tourisme des réserves naturelles  Mélanie Georges Points de vue et périmètres remarquables  Sophie Lebrun Valorisation de la Semois et opérateurs  Harmonie Jardon Portes d'entrées  Maxime Blondin MICE - Outil immersif et bivouac  Geoffrey Toussaint MICE - Outil immersif et bivouac			PATRIMOINE  François-Henri Engel Filière bois, circuits courts et mobilier  Antoine Crochet Adaptation de la forêt aux changements climatiques  Romain Candaele Adaptation de la forêt aux changements climatiques  Pierre Martin Actions générales - volet chasse			 Forêt de la Semois  Ville de Florenville  SMAHF ASBL  CPAS de Mons  Forêt de la Semois
				Restauration  Jonathan Demaret Actions en faveur des espèces - chiroptères  Cécile Lesire Actions en faveur des espèces - Lynx  Marie Weisse Réseau écologique, mares forestières  Thomas Henneresse Sites ardoisiers  Fabien Pille Actions en faveur des espèces - Vipère  Baptiste Goguillon Actions générales, cartographie, vipère  Marina Rechul Milieux agricoles  Antonio Ramirez Restauration des biotopes				TOURISME DURABLE  Noémie Henry Multifonctionnalité de la forêt  François Godechal Schéma de mobilité  Briec Grosjean Connexion et flux  Julie Michiels Gestion urbanistique  Zoric Simoens Mobilité touristique		
Eau  Céline Hanzen Chargée de projet eau  Quentin Dubois Chargé de projet eau  Béranger Servais Chargé de projet eau				Education & Sensibilisation  Marlène Truffandier Mission pédagogique  Lola Renard Amélioration de l'offre de parcours didactiques			Accessibilité			
Direction  Hélène Poncin Direction - comité exécutif  Nicolas Ancion Direction - comité exécutif  Quentin Poncelet Adjoint de direction  Quentin Deuxant Communication  Antoine Déom Communication  Yolande Fulster Secrétariat  Carine Jacquemin Secrétariat  Céline Rétzette Administratif, droit et comptabilité  Cyril Maury Assistant Admin  Valérie Roland Assistante admin et compta				Communication			Secrétariat		Administration	

Pourquoi un Comité citoyen ?



Contexte

Près de **100.000 habitants concernés**, 40.000 dans le périmètre du Parc.

Inscription de la participation citoyenne au cœur de son projet

→ Des soirées citoyennes dès sa création

- Attentes : mobilité douce, valorisation du territoire, protection de la biodiversité
- Craintes : pression foncière, afflux touristique, projets démesurés
- Volonté forte : être consultés, informés et impliqués activement

→ **Souhait d'être associés aux décisions et suivi du nouveau Parc**

Inscription de la participation citoyenne au cœur de son projet

→ **Intégration dans la gouvernance du Parc**



La gouvernance

Un projet élaboré en collaboration avec de **nombreux acteurs** :

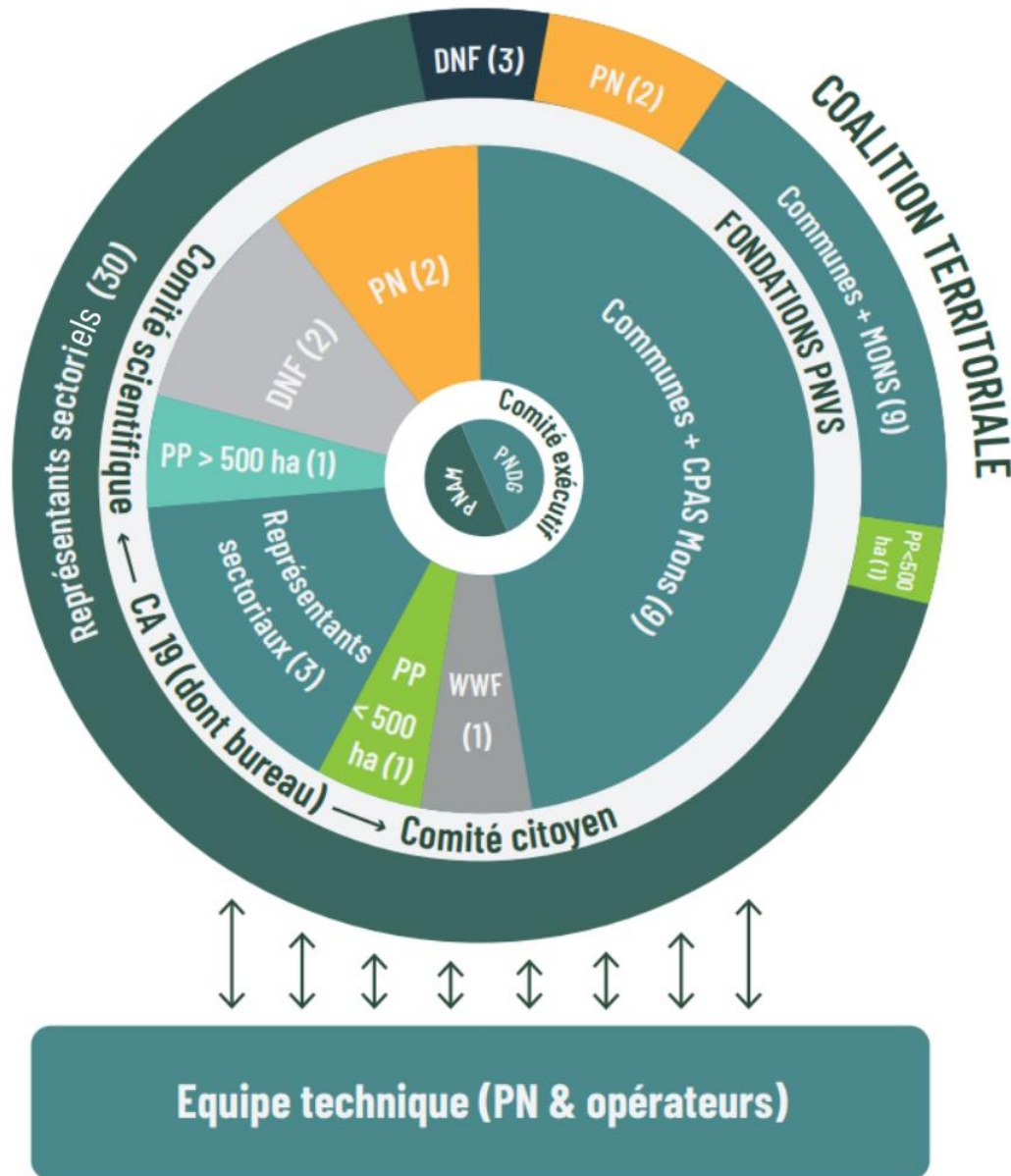


- communes
- gestionnaires des cours d'eau, de la forêt et de la filière bois
- opérateurs touristiques
- associations naturalistes et environnementales
- associations de chasseurs et sociétés de pêche
- acteurs économiques et culturels
- habitants, randonneurs et autres passionnés

Organisation

Le PNVS =

- Une fondation d'utilité publique
- Un projet chapeauté par une coalition territoriale composée de 50 partenaires publics et privés
- Une gestion opérationnelle assurée par 10 opérateurs
- Des actions validées par un comité citoyen et un comité scientifique
- Un partenariat privilégié avec le WWF Belgique



Gouvernance

Comité scientifique : composé de 13 membres lors du démarrage du PNVS

→ Une riche expertise que nous aimerions compléter (en cours de demande)

Afin d'avoir une expertise complète, transversale et représentative de l'ensemble des thématiques du PNVS





Pourquoi consulter les citoyens ? Que peuvent-ils apporter de complémentaire aux élus et aux experts ?

- ❖ Les habitants du territoire sont **concernés** par les projets du PNVS et ses impacts, et demandeurs d'avoir un espace où donner leur avis.
- ❖ Certaines **problématiques** sont **complexes** : pas de réponse simple, nécessité de croiser différents types de savoirs.
- ❖ Les habitants sont **experts du territoire** et de leurs propres usages et comportements.
- ❖ Les citoyens abordent les problèmes différemment que les experts ou les élus : **cadre plus large**, prise en compte d'une **diversité d'enjeux**, d'arguments, de valeurs.
- ❖ Aller vers une **compréhension mutuelle** entre le PNVS et les habitants.

La co-construction : ses enjeux, ses défis

Comment le PNVS et la Fabrique écocitoyenne ont-ils travaillé ensemble pour mettre en place le Comité citoyen ?

2 modes de fonctionnement possibles :

Option 1 : externalisation	Option 2 : co-construction
Le Parc confie la conception et l'animation à la Fabrique	Le Parc et la Fabrique élaborent et mettent en œuvre ensemble
Fabrique = autonomie méthodologique	Collaboration étroite à toutes les étapes
Le Parc valide les grandes lignes	Le Parc s'implique dans le contenu et l'animation



Pourquoi la co-construction ?

1) Compétences distribuées



2) Renforcer les compétences du PNVS

Permettre au PNVS de mener ensuite ses propres démarches participatives

3) Créer du lien entre agents du Parc et citoyens

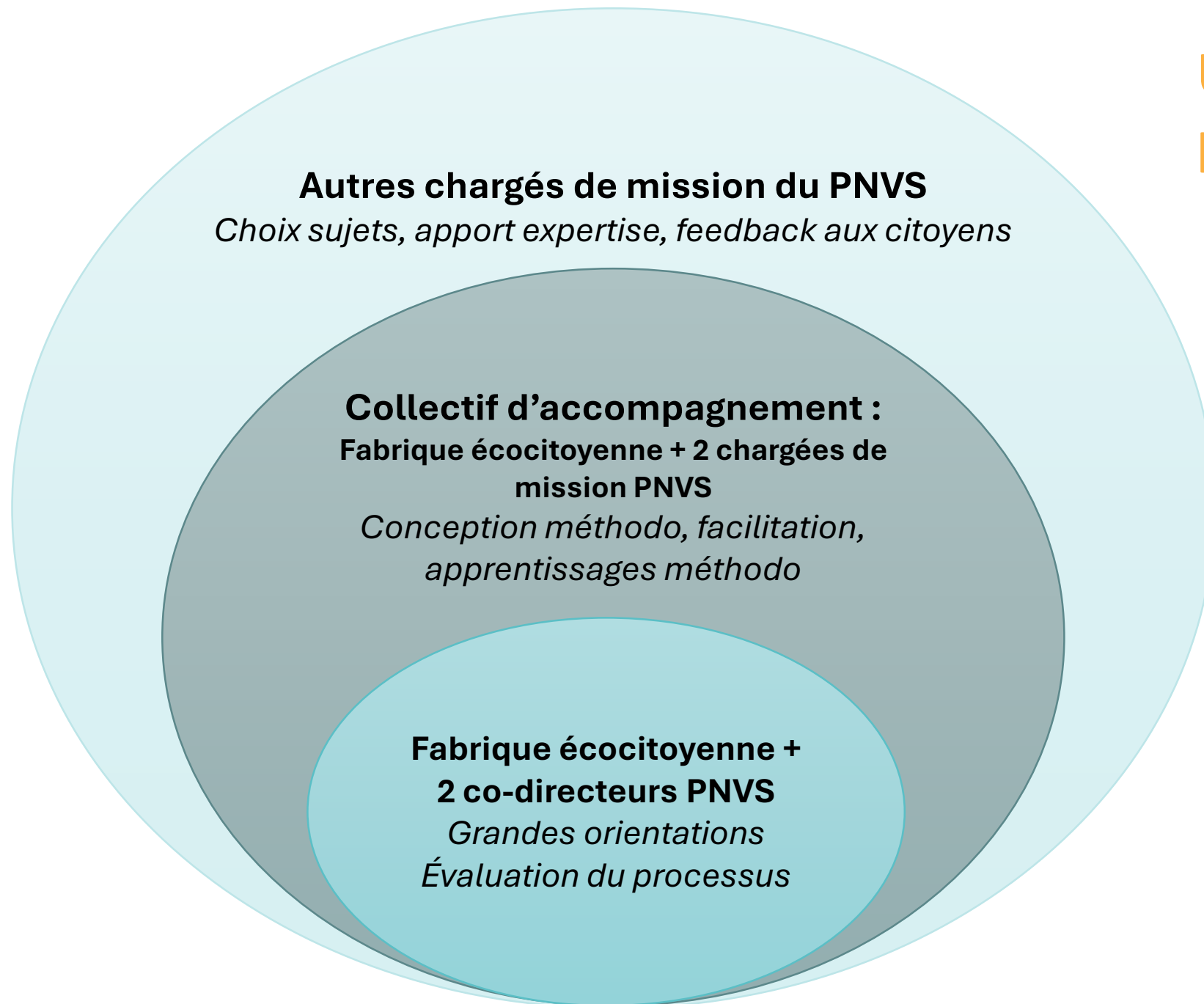
- Favoriser les échanges directs et une compréhension mutuelle
- Produire des propositions plus ancrées dans la réalité du terrain

Une collaboration à plusieurs niveaux :

APPUI

OPÉRATIONNEL

STRATÉGIQUE



La dynamique de co-construction

Une démarche co-portée par :

- Le PNVS (pilotage institutionnel, lien territorial)
- La Fabrique écocitoyenne (méthodologie, facilitation, intelligence collective)

Ce n'était pas un modèle « prestataire – client » habituel
Mais une construction progressive, partagée et ajustée



La dynamique de co-construction

Contexte

- Plusieurs fiches actions
- Cadre institutionnel contraint

Deux cultures qui se rencontrent

- **La Fabrique écocitoyenne** → posture horizontale, participative, réflexive
- **Le Parc national** → fonctionnement structuré, rythmé par des délais et obligations

→ Apprendre à naviguer entre ces deux logiques...



La dynamique de co-construction



Des défis et des apprentissages

Ce que cela m'a apporté (+)

- **Un climat humain fort**, basé sur la bienveillance et l'écoute
- Une **montée en compétence** (facilitation, cadrage, intelligence collective)
- Des **ajustements en temps réel** grâce au collectif
- Une **expérience de soutien** : transformer un incident en apprentissage partagé

Ce qui a été difficile(-)

- Ambiguïté des rôles et **charge diffuse**
- **Manque de temps** pour la réflexion et le débrief
- Un **conflit marquant**, géré grâce au soutien du collectif

Ce que j'en retiens

- **La co-construction ne va pas de soi – elle se construit dans la confiance, l'authenticité et l'ajustement continu**
- **Pour le Cycle 2 : clarifier les rôles, préserver du temps et renforcer la facilitation**

La méthode de travail du Comité citoyen

Phase 1

- FÉVRIER 2025
- Choix du **sujet** de la consultation

Phase 2

- FÉVRIER-MARS 2025
- **Recrutement** des citoyens par tirage au sort dans les 8 communes

Phase 3

- AVRIL-JUIN 2025
- 4 **ateliers** du comité citoyen
- Transmission de l'avis aux co-directeurs et administrateurs du PNVS

Phase 4

- À PARTIR DE JUIN 2025
- Traitement et **prise en compte** de l'avis et des propositions -> **Réponse** du PNVS au comité citoyen
- Evaluation et bilan des apprentissages



Phase 1 : Choix de la thématique

- Février 2025 : Atelier avec les **chargés de mission** PNVS

-> *Sélection de 3 thématiques potentielles sur lesquelles le PNVS aurait besoin de consulter les citoyens*



Sondage sur Facebook auprès des **citoyens** habitant les 8 communes pour choisir entre les 3.



Sur quel sujet le Comité citoyen du Parc national de la Vallée de la Semois doit-il être consulté en priorité ?

12 %

Sujet 1 : La coexistence avec le lynx

23 %

Sujet 2 : La levée d'obstacles dans les cours d'eau de la vallée de la Semois

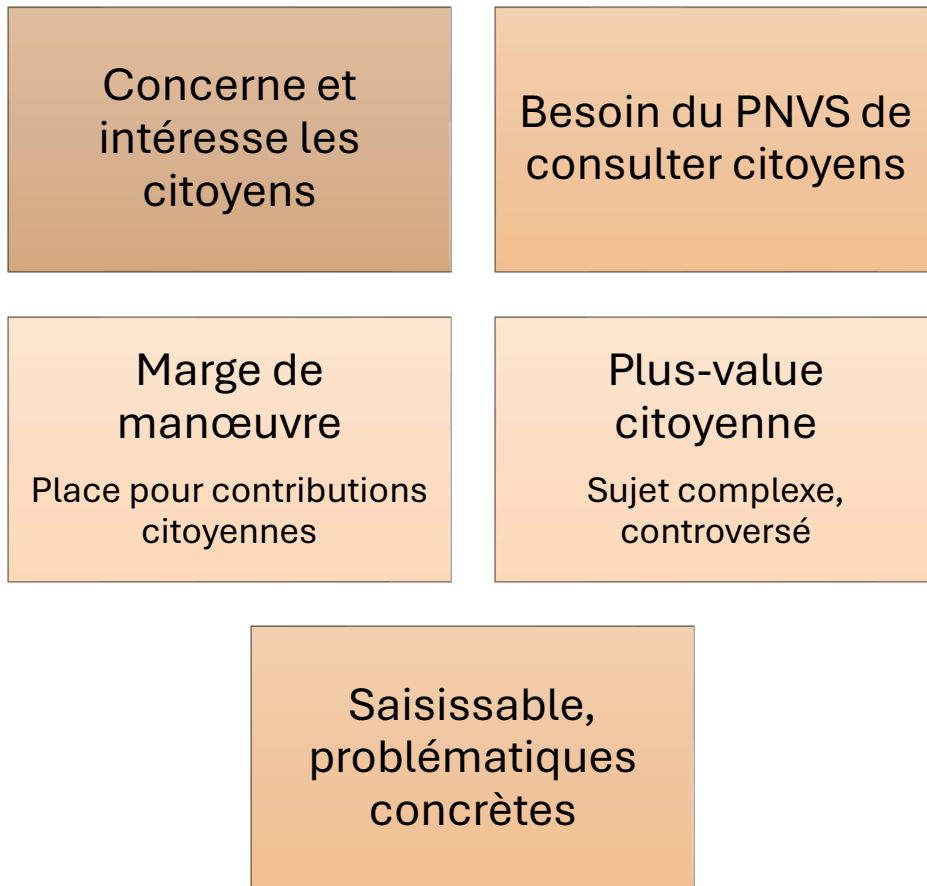
65 %

Sujet 3 : Concilier les activités de loisirs et la préservation de la nature, particulièrement en période d'afflux touristique

Phase 1 : Choix de la thématique

Apprentissages méthodologiques

Critère de choix du sujet



Que comprend la définition du sujet ?

Thématique	Coexistence loisirs - nature
Question (non biaisée)	Comment le PNVS peut-il améliorer la coexistence entre les activités de loisirs et les mesures de préservation de la nature, particulièrement en période d'afflux touristique ?
Livrable attendu	Idées d'actions concrètes


La méthode de travail du Comité citoyen

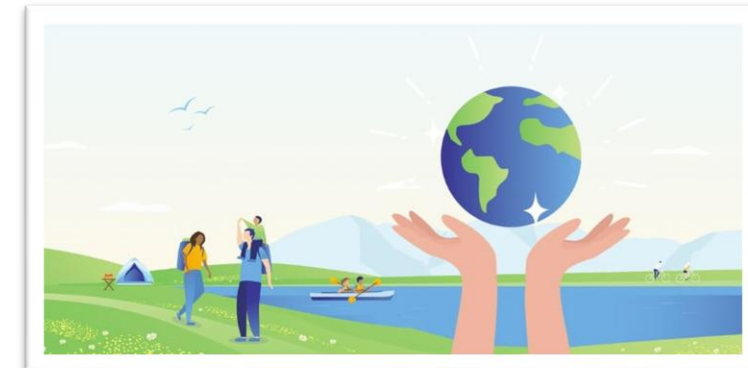
Un sujet central pour le Parc national

Question posée au Comité citoyen :

« Comment améliorer la coexistence entre loisirs et préservation de la nature, particulièrement en périodes d'afflux touristique ? »

Pourquoi cette question ?

- Le **PNVS** est un territoire à la fois fragile et attractif
 - Une forte fréquentation estivale, avec des pressions environnementales :
 - bruit, déchets, érosion, dérangement de la faune
 - Les loisirs nature sont aussi au cœur des modes de vie locaux
 - Identité du territoire, usages quotidiens
-  L'enjeu : trouver un équilibre entre plaisir de découvrir et devoir de préserver



La méthode de travail du Comité citoyen

Pourquoi consulter les citoyens ?

Des questions concrètes à explorer ensemble :

- Comment **profiter du territoire sans le dégrader** ?
- Comment **gérer les pics de fréquentation** ?
- Comment **réduire les conflits d'usage** (kayaks / pêcheurs / randonneurs / baigneurs, etc.) ?
- Quels **aménagements, régulations, communication** sont les plus pertinentes ?

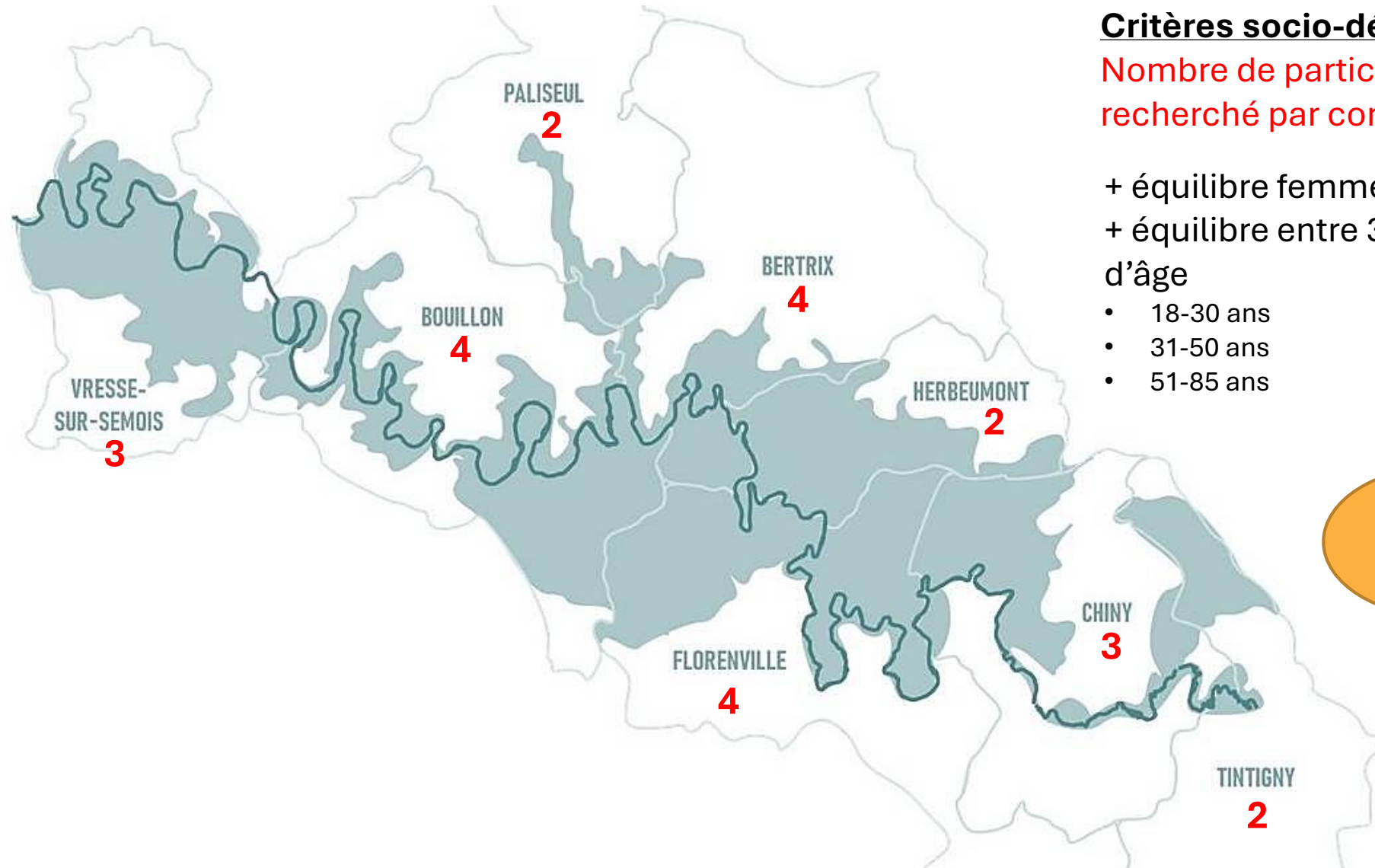
Leur contribution est essentielle car:

- Ce sont les **premiers observateurs du territoire**
- Ils **connaissent les lieux sensibles** et les **mauvais comportements**
- Ils peuvent proposer des **solutions concrètes, réalistes et locales**

In fine : recueillir l'expérience vécue du terrain pour nourrir l'action publique



Phase 2 : Recrutement de 24 citoyens par tirage au sort



Critères socio-démographiques

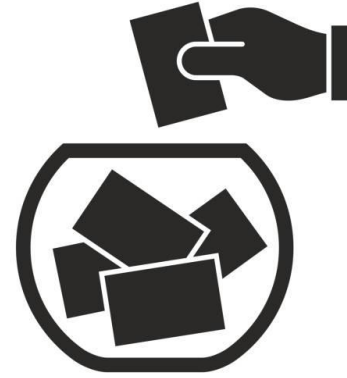
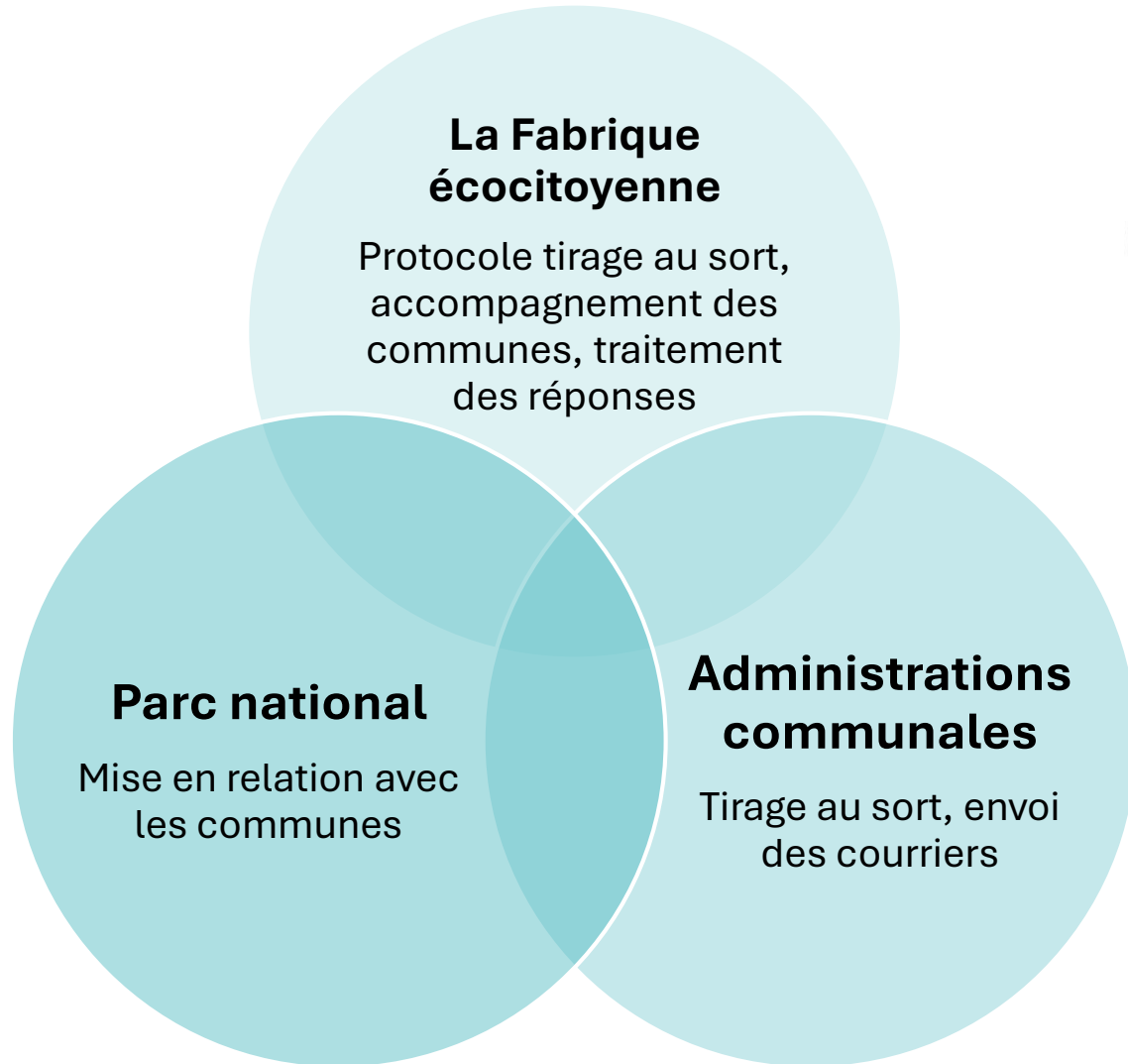
Nombre de participants recherché par commune

+ équilibre femme/homme
+ équilibre entre 3 tranches d'âge

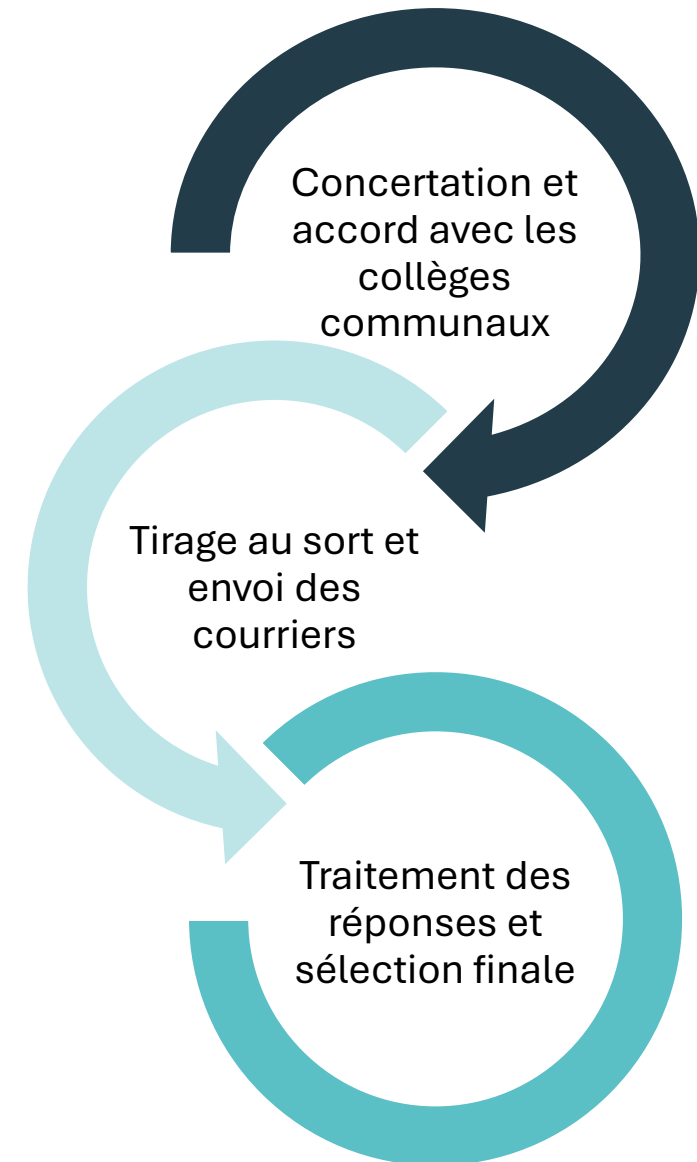
- 18-30 ans
- 31-50 ans
- 51-85 ans

Diversité

Acteurs impliqués dans le tirage au sort



Les 3 étapes



Les chiffres clés

- ✉ 1614 courriers envoyés
- ☎ 67 réponses positives (≈ 4 % de taux de réponse)
- 👥 24 citoyens retenus

Âge	Genre	Participant
18-30 ans	Homme	5
31-50 ans	Homme	5
51-85 ans	Homme	2
18-30 ans	Femme	2
31-50 ans	Femme	5
51-85 ans	Femme	5
Total		24
Total femmes		12
Total hommes		12
Total 18-30 ans		7
Total 31-50 ans		10
Total 51-85 ans		7

Commune	Nombre participants visé	Nombre participants recrutés
Bouillon	4	4
Florenville	4	4
Bertrix	4	4
Chiny	3	2
Vresse-sur-Semois	3	2
Tintigny	2	3
Herbeumont	2	2
Paliseul	2	3

Phase 3 : Les ateliers délibératifs du Comité citoyen



Situer la thématique dans des problématiques concrètes

Atelier 1

Identifier les besoins en expertise



Enquêter sur les problématiques et pistes de solution : apports d'expertise

Atelier 2



Co-construire des propositions citoyennes

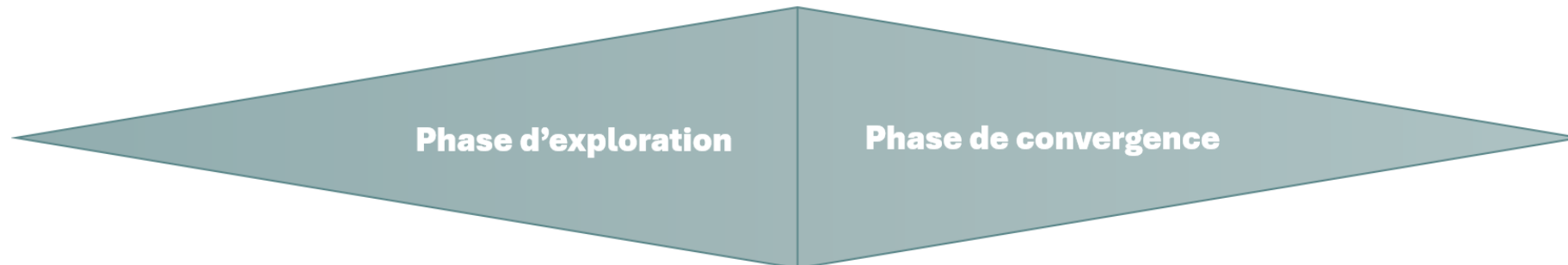
Atelier 3



Bonifier et rédiger les propositions citoyennes

Atelier 4

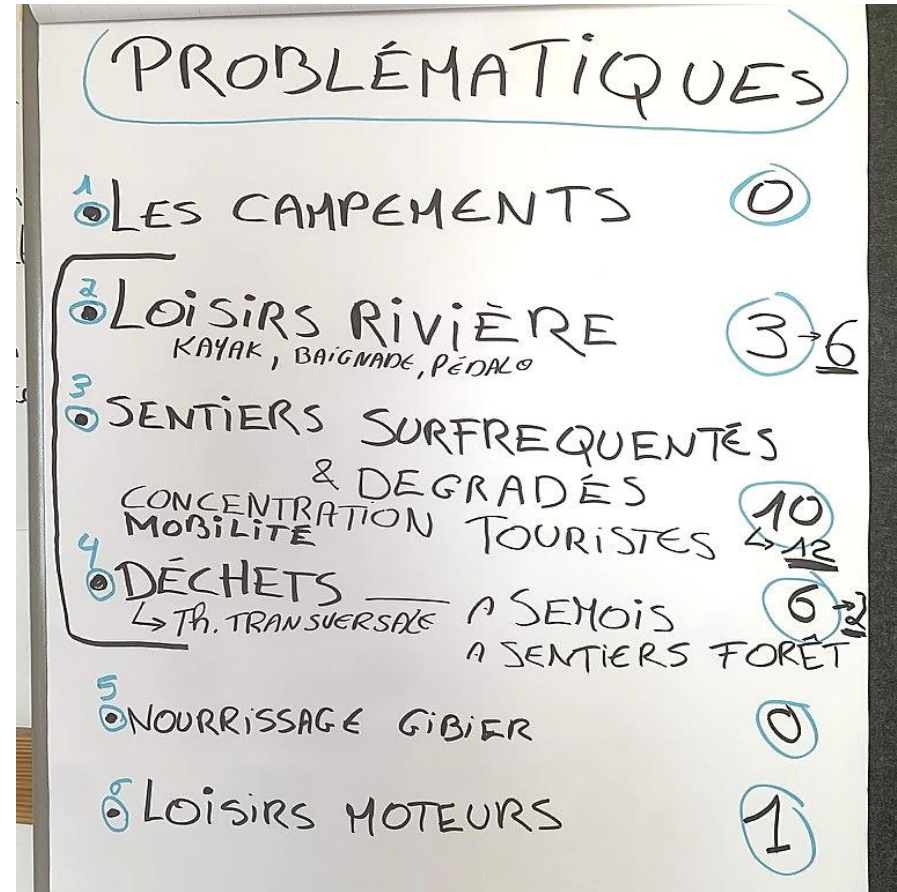
Choisir des porte-paroles



Atelier 1

Identifier et choisir des problématiques concrètes Cibler l'expertise nécessaire

« Comment le Parc national peut-il améliorer la coexistence entre les activités de loisirs et les actions de préservation de la nature, particulièrement en période d'afflux touristique ? »



Atelier 2 S'informer et enquêter pour comprendre les problèmes et identifier des pistes de solution



Experts briefés en amont :
« dites-nous ce que vous savez,
pas ce que nous devons faire »

Tableau récapitulatif des interventions d'experts (type d'expertise : S : scientifique, SP : service public, SE : acteurs socio-économiques)	
Plénière 1 Thème : Tourisme durable	Jean-Michel Decroly (S) - ULB IGEAT – professeur - tourisme durable Sophie Lebrun (SP) - PNVS – agent de projet - tourisme
Plénière 2 Thème : Cadres règlementaires et principes de zonage	Emilie Bertoldi SPW - inspectrice des voies hydraulique et agent de police domaniale - cadre réglementaire Jérôme Antoine(SP) - DNF préposé forestier au triage piscicole de Florenville - rivière
Table 1 Thème : Gestion des flux touristiques	Marc Dufrène - (S) ULiège écologue - étude des flux touristiques Briec Grosjean (SP) - PNVS géographe - mobilité
Table 2 Thème : Loisirs liés à la rivière	David Lavigne (SE) - Le Batifol, location de kayak à Chiny Quentin Dubois (SP) - Ecologue - Contrat de Rivière Semois-Chiers
Table 3 Thème : Surfréquentation touristique et dégradation des sentiers	Jérôme Antoine - DNF préposé forestier au triage piscicole de Florenville - rivière Éric Vincent (SE) - Semois Nature - guide En soutien : Jean-Michel Decroly - ULB IGEAT – professeur - tourisme durable
Table 4 Thème : Les déchets, un enjeu transversal.	Emilie Bertoldi – SPW - inspectrice des voies hydraulique et agent de police domaniale- cadre réglementaire.

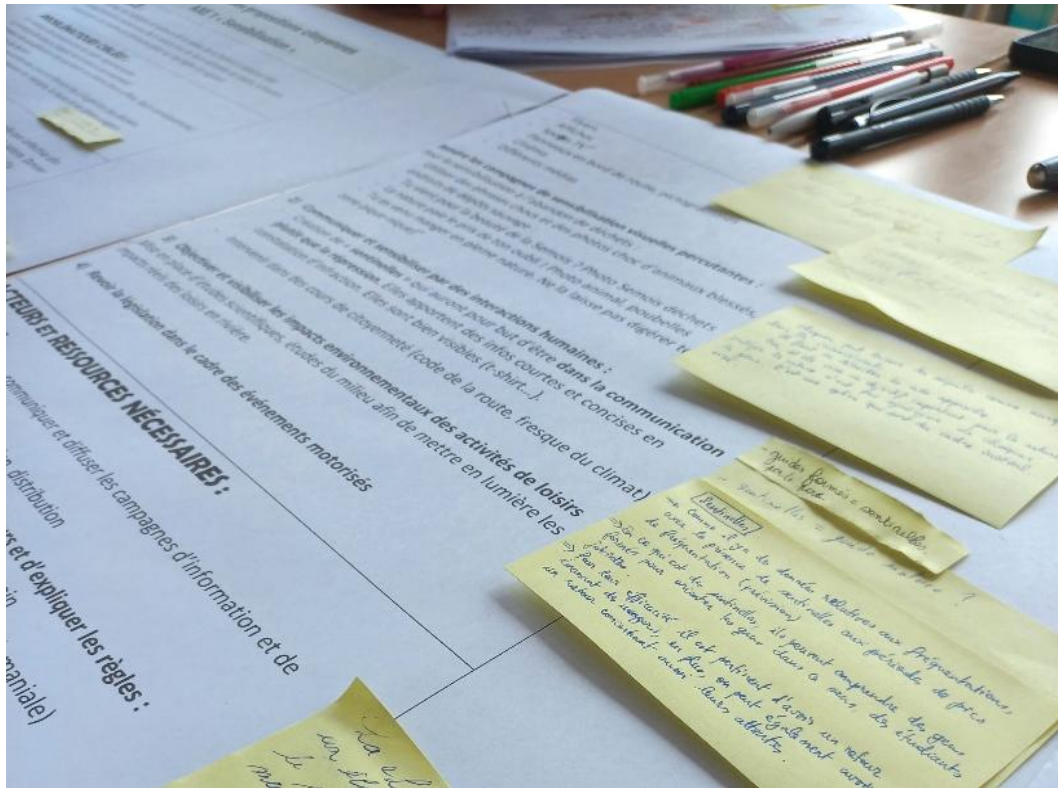
Atelier 3 Construire des propositions



Atelier 4

Améliorer les propositions sur base des feedbacks

Choisir des porte-paroles



Axe 1
Sensibilisation au respect de la nature

Axe 2
Gestion flux touristiques & mobilité

Axe 3
Aménagements pour loisirs en milieu naturel

Axe 4
Fonctionnement Comité citoyen

Apprentissages méthodologiques

6 critères d'une « bonne » proposition citoyenne

Fiche « proposition citoyenne »

Intitulé Intitulé court de la proposition.
Problématique ciblée À quel problème constaté sur le territoire du Parc cette proposition vise-t-elle à répondre ?
Effets recherchés Objectifs, effets recherchés par notre proposition.
Description de la proposition Description précise et claire de l'action à entreprendre, de la mesure concrète ainsi que de son échéance (court terme : 2025-2026 ou moyen terme : au-delà de juin 2026).
Acteurs et ressources nécessaires Acteurs et ressources qui doivent être mobilisés pour mettre en œuvre la proposition, notamment le rôle du Parc National.
Effets négatifs potentiels Qui/quoi pourrait être impacté négativement par la proposition ?
Valeurs et principes Ce qui est important pour nous, ce que nous défendons, à travers cette proposition, c'est... (ex : la liberté de circulation, le droit à la quiétude, l'accessibilité,...)
Questionnements et incertitudes Les zones d'ombres. Ce que nous ne savons pas. Ce que nous avons du mal à anticiper. Ce qui nous manque pour aller plus loin dans la construction de cette proposition.

Actionnable

Contextualisée

Justifiée

Innovante

Claire

Légitime

Apprentissages méthodologiques

Sur le format de la délibération



Enjeu :

- **Inclure** tous les participants, même ceux qui ont plus de mal à suivre ou à s'exprimer
- Favoriser **l'intelligence collective**, valoriser les expériences diverses

À garder :

- Les 4 rôles du collectif d'accompagnement :
 - ACCOMPAGNER** : facilitation, créer les outils dont les citoyens ont besoin
 - CHALLENGER** les propositions citoyennes pour les pousser à bonifier
 - SYNTHETISER** : aider les citoyens à structurer, reformuler
 - RECONNAITRE** : prendre soin du résultat.

À améliorer :

- Adapter les supports (écrits, synthétiques) et le rythme
- Sortir du mental et introduire de l'action, du mouvement

Limites :

Temps limité VS problématiques complexes

Les résultats du Cycle 1

« *Comment améliorer la coexistence entre loisirs et préservation de la nature, particulièrement en périodes d'afflux touristique ?* »

Des questions concrètes à explorer ensemble :

- Comment **profiter du territoire sans le dégrader** ?
- Comment **gérer les pics de fréquentation** ?
- Comment **réduire les conflits d'usage** (kayaks / pêcheurs / randonneurs / baigneurs, etc.) ?
- Quels **aménagements, régulations, communication sont les plus pertinentes** ?

Leur contribution est essentielle car:

- Ce sont les **premiers observateurs du territoire**
- Ils **connaissent les lieux sensibles** et les **mauvais comportements**
- Ils peuvent proposer des **solutions concrètes, réalistes et locales**



In fine : recueillir l'expérience vécue du terrain pour nourrir l'action publique

Les résultats du Cycle 1

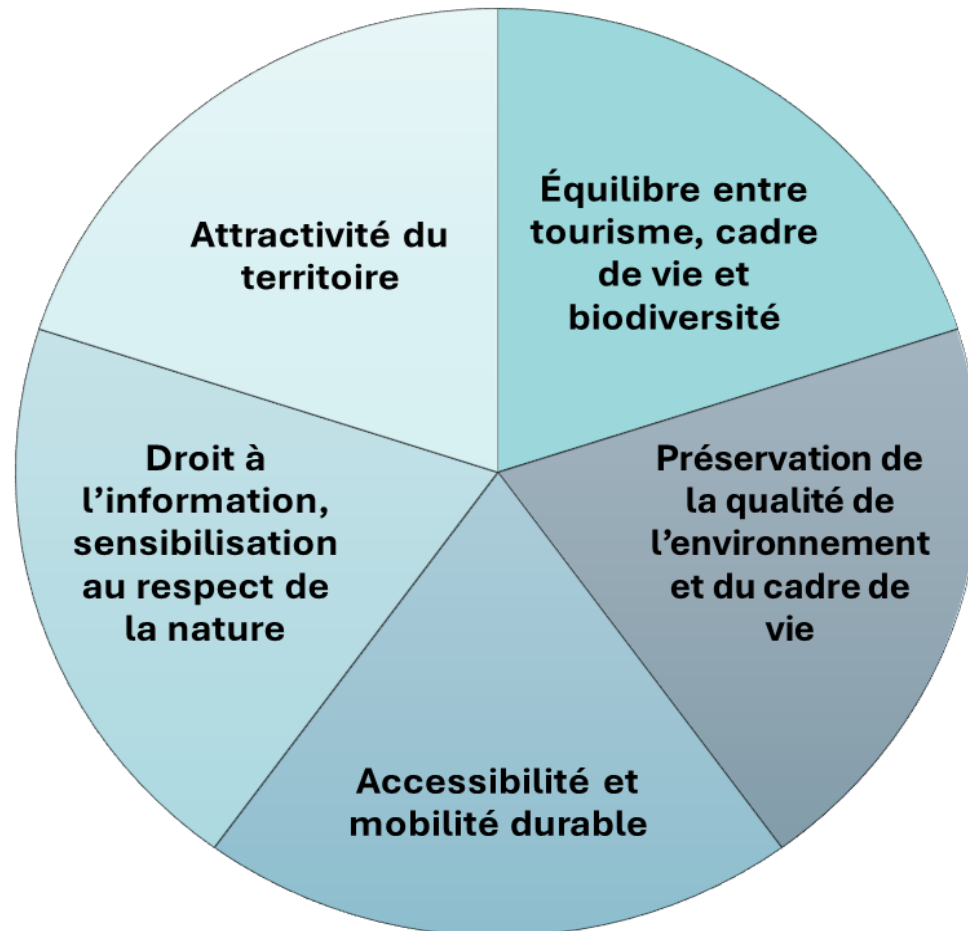
Les 4 axes de recommandations citoyennes

Axe	Ce que les citoyens ont recommandé	Idée centrale
1. Sensibilisation au respect de la nature	<ul style="list-style-type: none">• Informer, expliquer, responsabiliser plutôt que sanctionner	<ul style="list-style-type: none">• Renforcer le respect spontané de la nature
2. Flux touristiques & mobilité	<ul style="list-style-type: none">• Répartir la fréquentation + alternatives à la voiture	<ul style="list-style-type: none">• Désengorger sans interdire
3. Aménagements pour les loisirs en milieu naturel	<ul style="list-style-type: none">• Entretien des sentiers + canaliser les arrêts kayaks	<ul style="list-style-type: none">• Organiser l'accès plutôt que de le restreindre
4. Suivi & gouvernance	<ul style="list-style-type: none">• Assurer transparence, reconnaissance + continuité Comité citoyen	<ul style="list-style-type: none">• Donner une place stable aux citoyens dans la gouvernance



Les résultats du Cycle 1

Valeurs et principes fondamentaux



Les résultats du Cycle 1



Apports pour le Parc national

Les propositions citoyennes :

- Confirment des orientations déjà engagées (mobilité douce, guides ambassadeurs, charte du bon usager)
- **Affinent les priorités** (ciblage de sites sensibles, importance de sensibiliser les gens)
- **Introduisent de nouveaux angles d'action** (parcours éco-responsables, zones d'accueil kayaks repensées...)

 **Cet avis ne remplace pas la stratégie du Parc national mais il l'enrichit.**

Impact concret et suite:

- **Election d'1 représentante à l'OA et d'un suppléant** → tous deux siègent aussi à la Coalition territoriale
- **Préparation d'une soirée Réponses** avec le Comité citoyen, le CE et l'OA

L'AVENIR DU COMITÉ CITOYEN

Cycle 2 (janvier – avril 2026) : contribuer au nouveau plan stratégique et opérationnel du Parc national

Après 2026 : réduction des moyens -> Comment continuer à impliquer les citoyens ? Quelle forme prendra le Comité citoyen ?

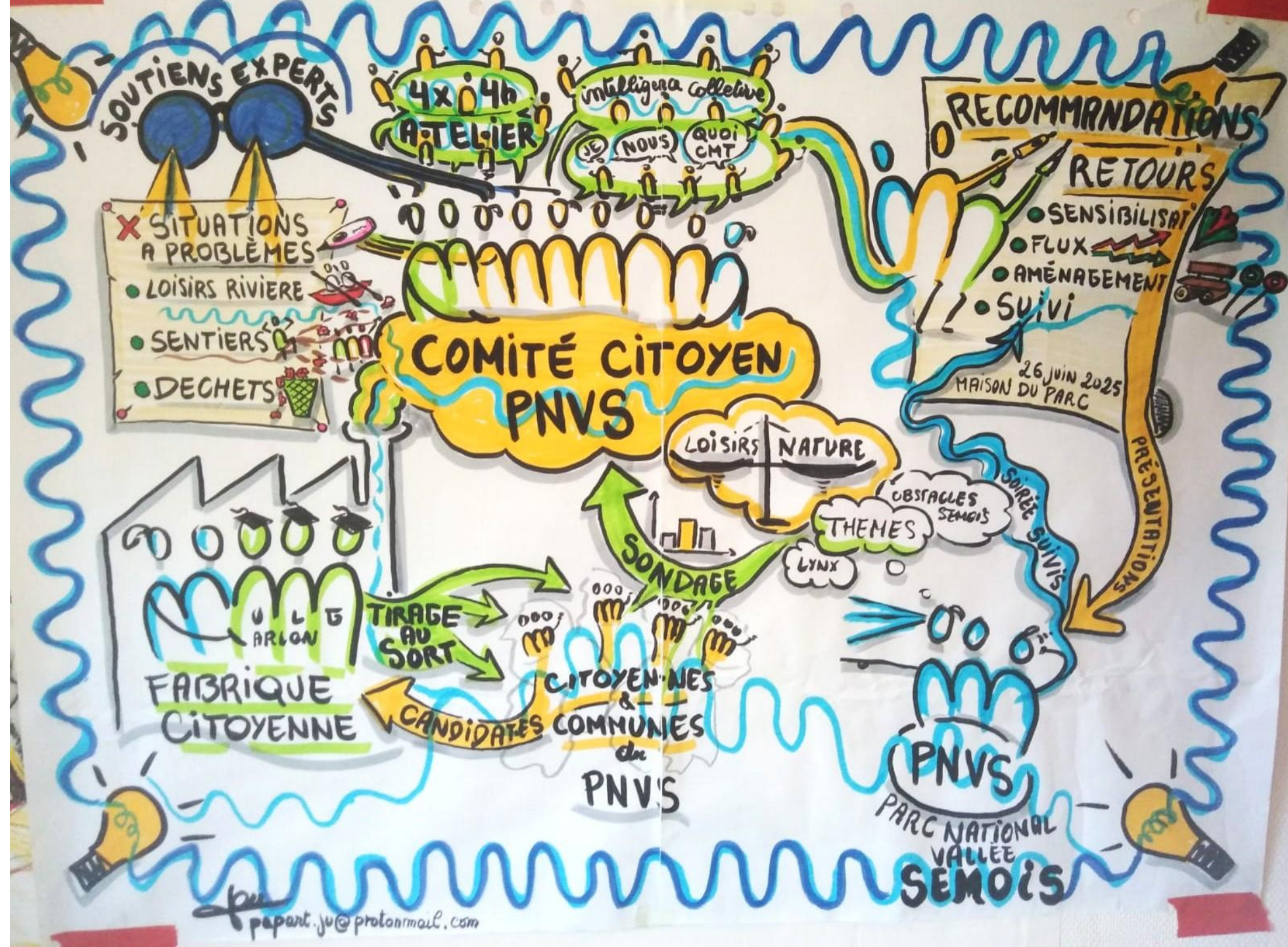
Risque de perdre en :

- Inclusivité, diversité des points de vue
- Fréquence des cycles de délibération
- Durée des ateliers -> qualité des réflexions, discussions, propositions
- Qualité de l'apport d'expertise
- Qualité de la facilitation -> intelligence collective

-> **Dilemme : qualité de la méthode VS réalisme, faisabilité**

La participation citoyenne, une transformation des relations entre institutions et citoyens

Merci
pour
votre
écoute!



Prochains événements



vendredi 14/11

Soirée jeux de société



lundi 17/11

“La Promesse verte”

Film/débat



mardi 18/11

Balade urbaine



lundi 17/11 et
jeudi 20/11

Traverser les crises, renforcer sa résilience



jeudi 20/11

Petit déjeuner local



vendredi 21/11

Jogging



**Programme complet
et inscriptions**

