

RÉSULTAT 2 | INDICATEURS AGRO-PASTORAUX

La mesure de la distribution, de l'état, et de l'évolution des systèmes agro-pastoraux est nécessaire pour suivre les conditions que les éleveurs rencontrent.

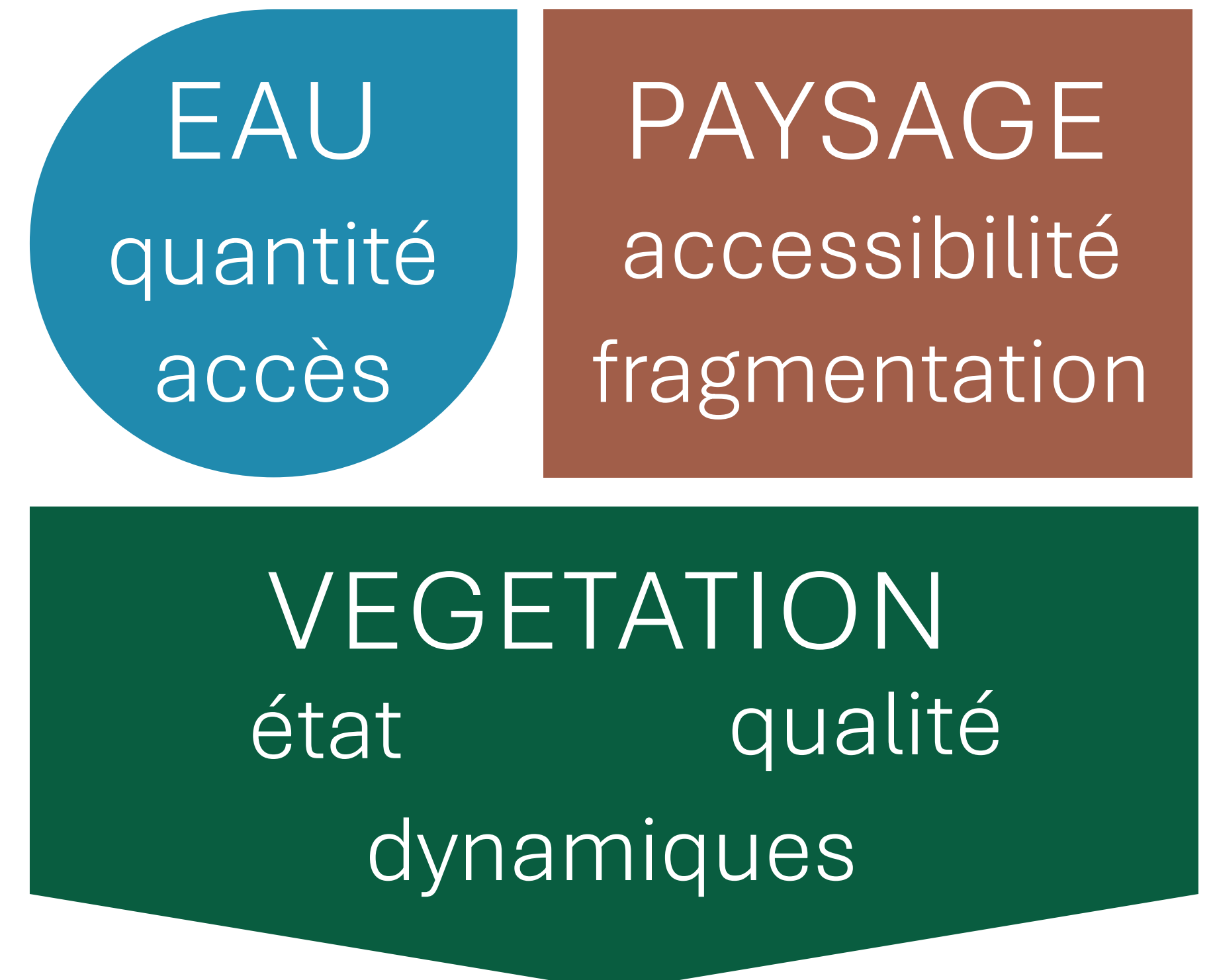
Sources :

Identification des enjeux lors de l'Atelier de co-construction d'indicateurs spatialisés (Parakou, mai 2023).

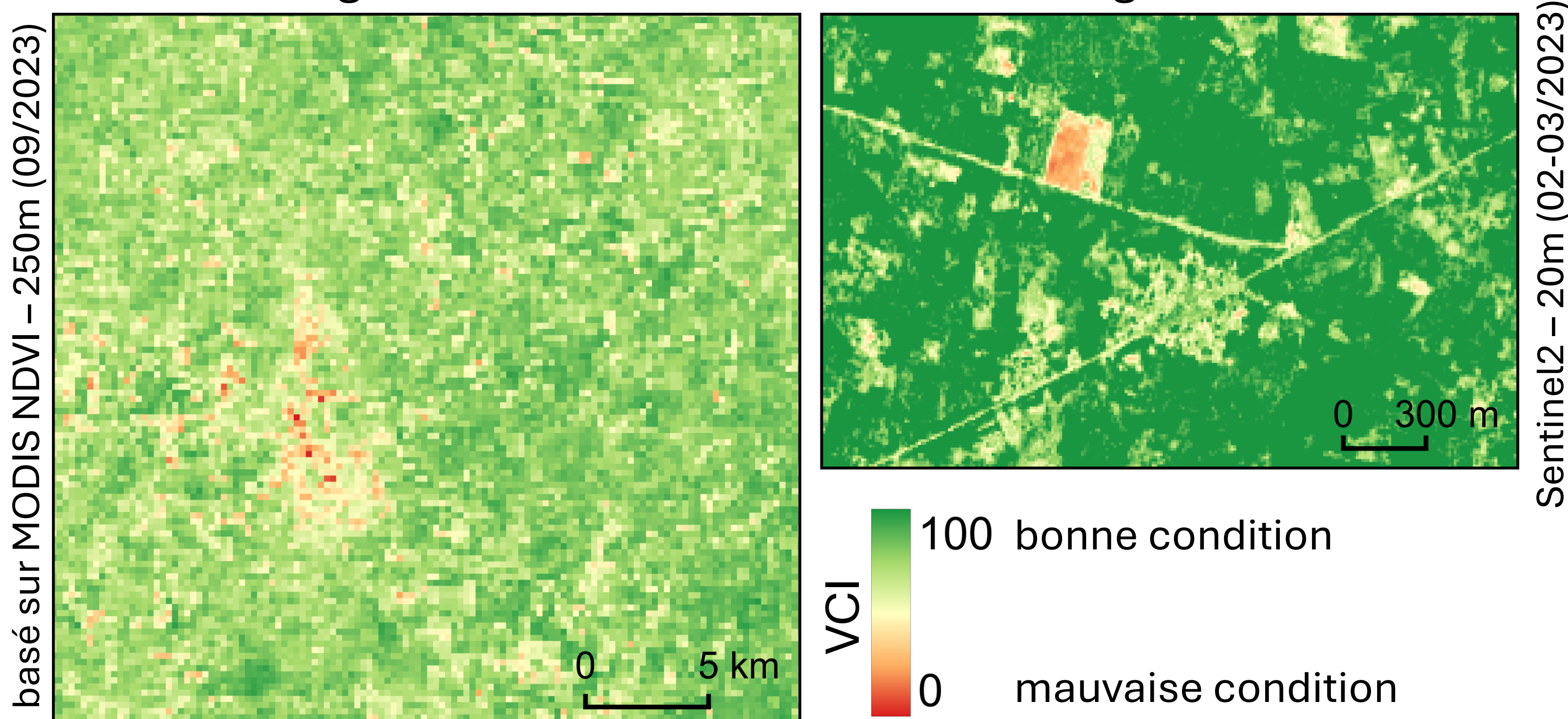
Carte de l'occupation du sol (IOTA-2, MORINGA) : Résultat 1.

Objectif Développement d'indicateurs caractérisant l'état du paysage disponible pour les éleveurs.

Enjeux identifiés et spatialisables



Région de Parakou – Condition de la végétation



INDICATEURS PROPOSÉS

1 Couvert végétal disponible

Statut de la végétation, Normalized Difference Infrared Index (NDVI)

Anomalies, Vegetation Condition Index

$$VCI = \frac{NDVI_{actuel} - NDVI_{min,référence}}{NDVI_{max,référence} - NDVI_{min,référence}} \times 100$$

Zones brûlées, services CLMS, ASAP, et FIRMS.

Aire pâturable totale et biomasse

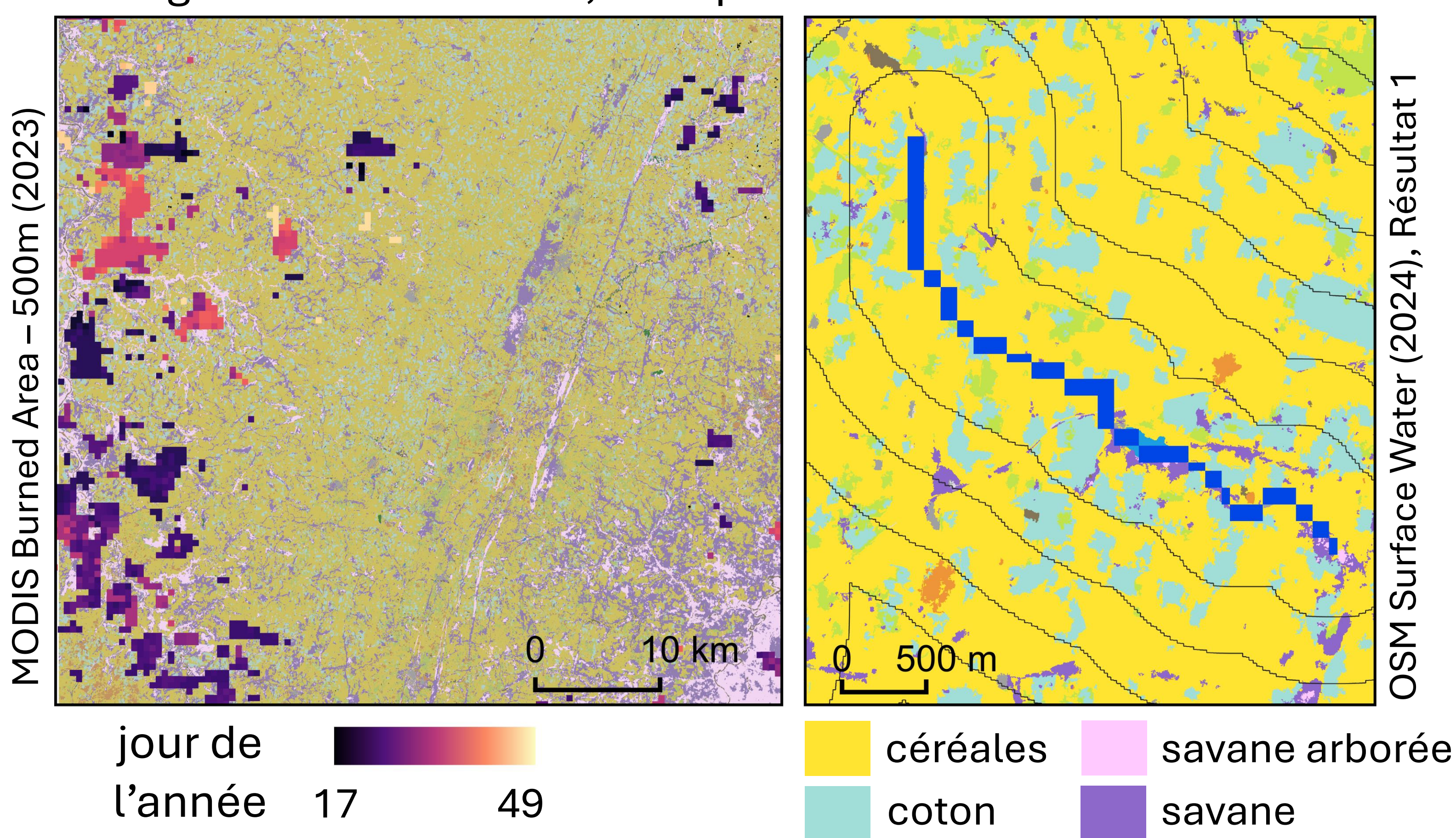
2 Accessibilité du paysage

Fragmentation et accès aux aires pâturables basé sur le Résultat 1. Exploration du lien entre fragmentation, accessibilité et conflits.

3 Accès à l'eau

Distance et accès aux points d'abreuvement.

Bagou – Zones brûlées, occupation du sol et accès à l'eau



ÉCHELLES

Les indicateurs sont résumés à différentes échelles spatiales et temporelles comme

- L'unité administrative (arrondissements, ...)
- Le type de couvert (végétation basse, plantations)
- A temps quasi-réel ou sur une saison

