

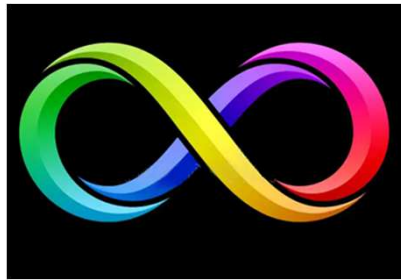
QUAND LE DISCOURS DU PARENT FAÇONNE LA MÉMOIRE DE L'ENFANT



Dr. Marie Geurten –
Chercheuse qualifiée F.R.S-
FNRS – Université de Liège,
Belgique

CONFÉRENCE-ATELIER SCIENCES COGNITIVES AVEC ET POUR LA SOCIÉTÉ
UNIVERSITÉ FRANCHE-COMTÉ
24 JUN 2025

QUAND LE PARENT ET L'ENFANT DISCUTENT DU PASSÉ



POURVOYEUR DE
RÉGULARITÉ



POURVOYEUR DE
CONNAISSANCES

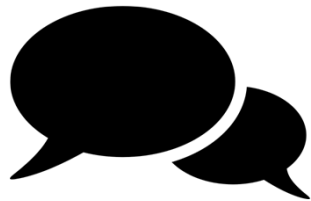
QUAND LE PARENT ET L'ENFANT DISCUTENT DU PASSÉ



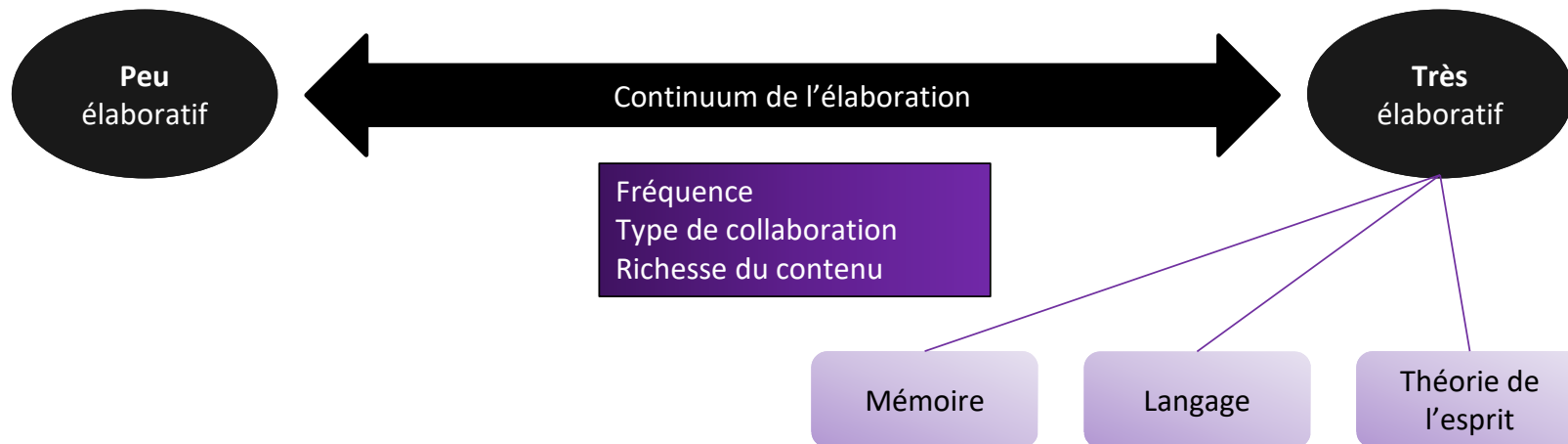
- Universelle
- Précoce



QUAND LE PARENT ET L'ENFANT DISCUTENT DU PASSÉ



- Universelle
- Précoce
- Variable



QUAND LE PARENT ET L'ENFANT DISCUTENT DU PASSÉ

ANECDOTE

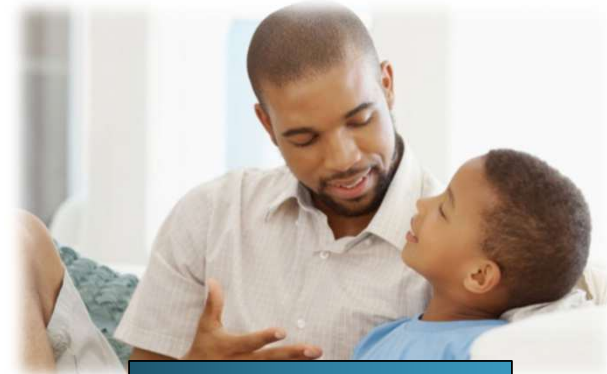


COMMENT FAVORISER LA PARTICIPATION DE L'ENFANT LORS DES
RÉMINISCENCES PARTAGÉES ET AINSI SOUTENIR SA MÉMOIRE?

COMMENT FAVORISER LA PARTICIPATION DE L'ENFANT?

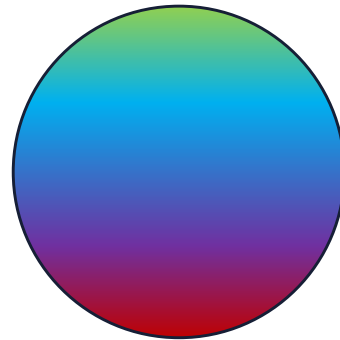


EN FAIRE UN RITUEL



RACONTER VOS SOUVENIRS

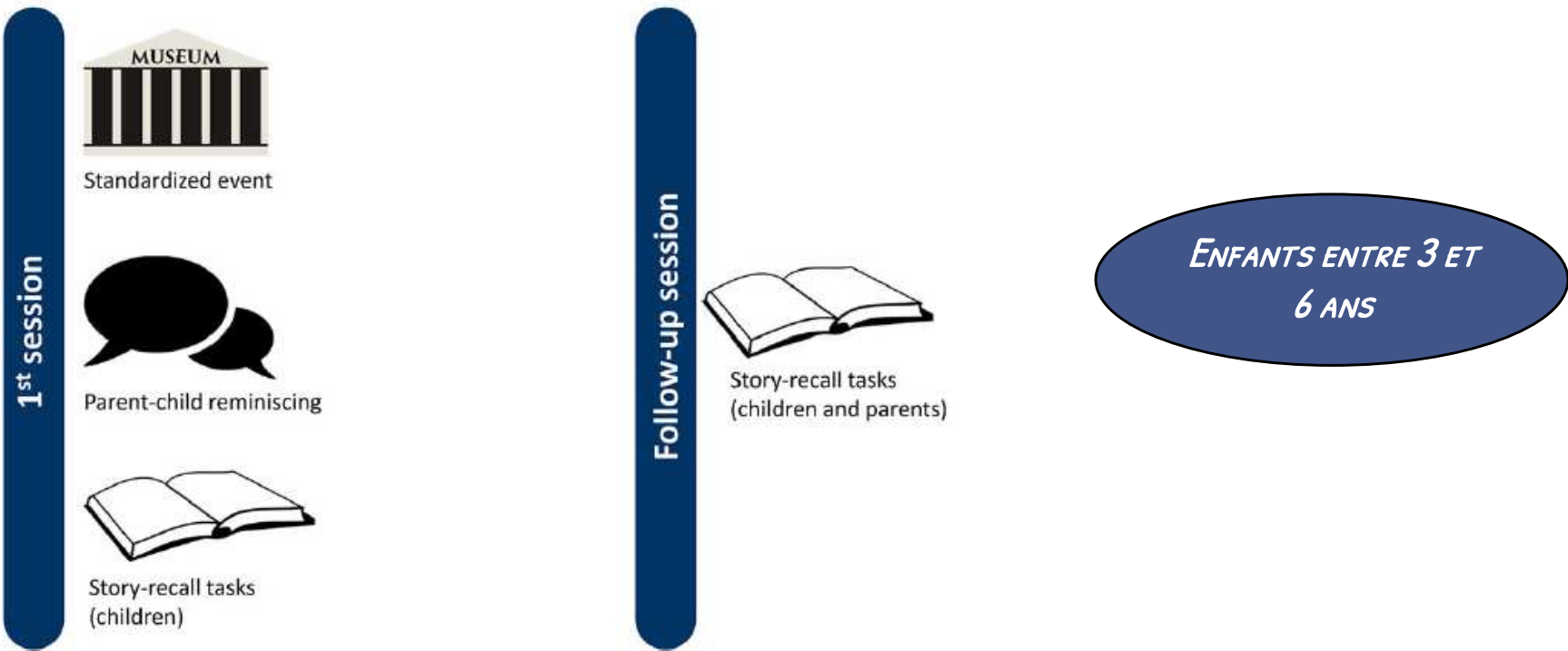
COMMENT FAVORISER LA PARTICIPATION DE L'ENFANT?



QUELS SONT LES ÉLÉMENTS DU DISCOURS DU PARENT QUI FAVORISENT LE DÉVELOPPEMENT DE LA MÉMOIRE DE L'ENFANT ?



QUELS SONT LES ÉLÉMENTS DU DISCOURS DU PARENT FAVORISANT LA MÉMOIRE DE L'ENFANT ?





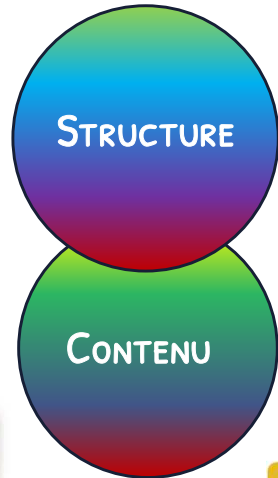
QUELS SONT LES ÉLÉMENTS DU DISCOURS DU PARENT FAVORISANT LA MÉMOIRE DE L'ENFANT ?



Léonard, C., Blause, S., Geurten, M., & Willems, S. (2023). Preschoolers' memory recall of new information: relation to parental reminiscing. *Memory*, 31(4), 509-517.



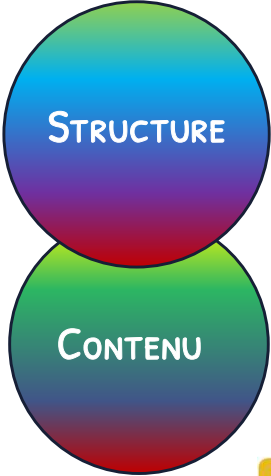
QUELS SONT LES ÉLÉMENTS DU DISCOURS DU PARENT FAVORISANT LA MÉMOIRE DE L'ENFANT ?



LES PERFORMANCES DE L'ENFANT À LA TÂCHE DE RAPPEL D'HISTOIRE SONT PLUS ÉLEVÉES CHEZ LES ENFANTS DONT LES PARENTS ONT EN DISCOURS ÉLABORATIF SUR CES 4 COMPOSANTES



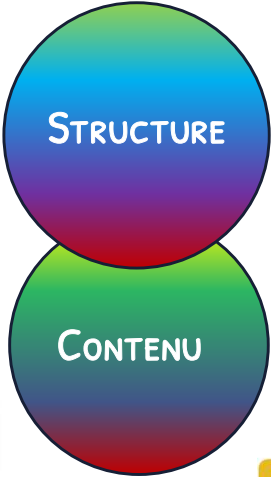
QUELS SONT LES ÉLÉMENTS DU DISCOURS DU PARENT FAVORISANT LA MÉMOIRE DE L'ENFANT ?



PERFORMANCES DE L'ENFANT À UNE ÉPREUVE DE RECONNAISSANCE EN MÉMOIRE, SUIVIE D'UN JUGEMENT SUR LEUR PERFORMANCE



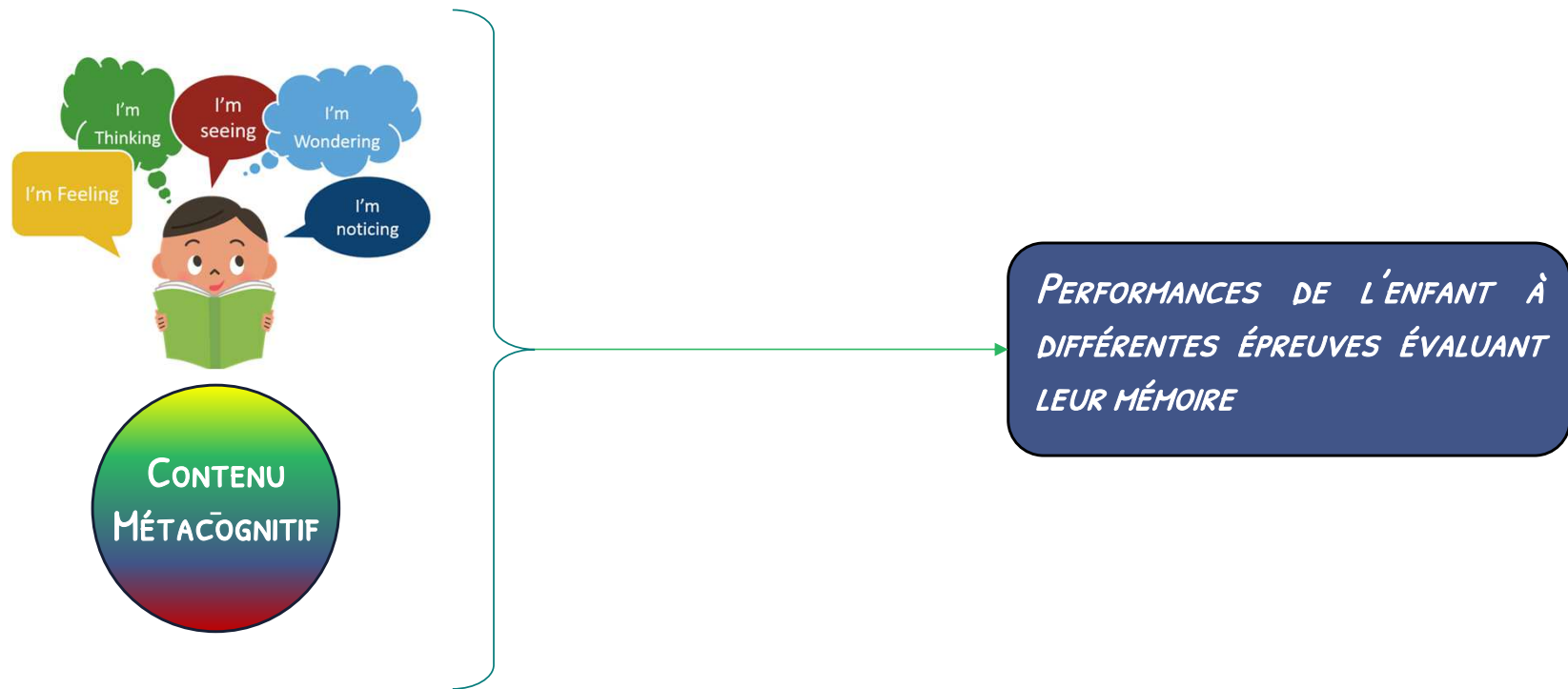
QUELS SONT LES ÉLÉMENTS DU DISCOURS DU PARENT FAVORISANT LA MÉMOIRE DE L'ENFANT ?



PERFORMANCES DE L'ENFANT À UNE TÂCHE ÉVALUANT LEUR CAPACITÉ À SE PROJETER DANS LE FUTUR



QUELS SONT LES ÉLÉMENTS DU DISCOURS DU PARENT FAVORISANT LA MÉMOIRE DE L'ENFANT ?



CE STYLE MÉTACOGNITIF EST-IL EFFICACE UNIQUEMENT DANS LE
CONTEXTE DES DISCUSSIONS PARENT-ENFANT À PROPOS DU PASSÉ?

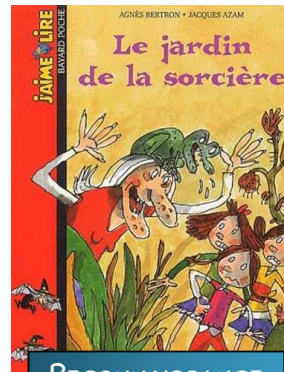
STYLE MÉTACOGNITIF DANS DIFFÉRENTS CONTEXTES



RÉMINISCENCE
PARENT-ENFANT



JEU
PARENT-ENFANT



RECONNAISSANCE
D'HISTOIRE

STYLE MÉTACOGNITIF DANS DIFFÉRENTS CONTEXTES



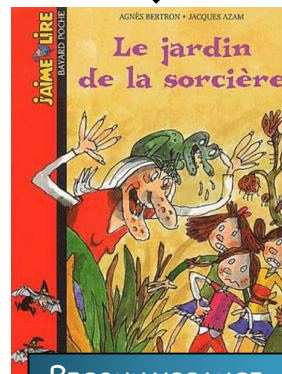
RÉMINISCENCE
PARENT-ENFANT

$r = .25$



JEU
PARENT-ENFANT

ENFANTS ENTRE 2.5
ET 4.5 ANS



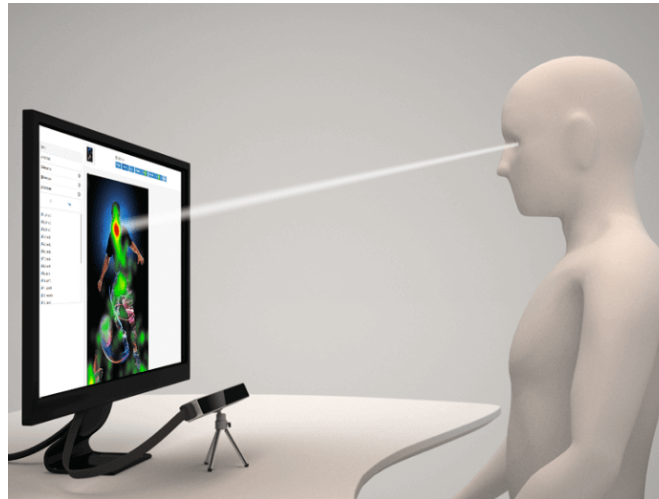
RECONNAISSANCE
D'HISTOIRE

A PARTIR DE QUAND UN PARENT PEUT-IL UTILISER UN DISCOURS
MÉTACOGNITIF POUR SOUTENIR LA MÉMOIRE DE SON ENFANT ?

LE DISCOURS MÉTACOGNITIF INFLUENCE-T-IL LA MÉTACOGNITION ET LA MÉMOIRE DES NOURRISSONS?

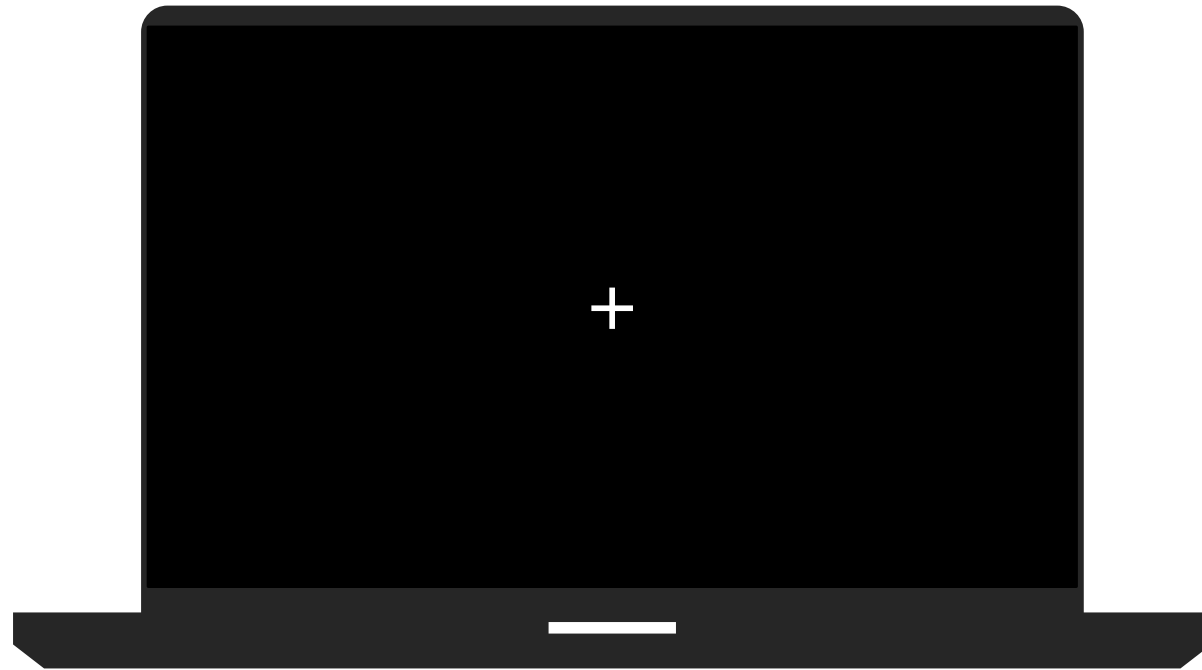


ENFANTS ÂGÉS DE 18 MOIS,
VUS TOUS LES 6 MOIS
JUSQU'À L'ÂGE DE 3 ANS





LE DISCOURS MÉTACOGNITIF INFLUENCE-T-IL LA MÉTACOGNITION ET LA MÉMOIRE DES NOURRISSONS?

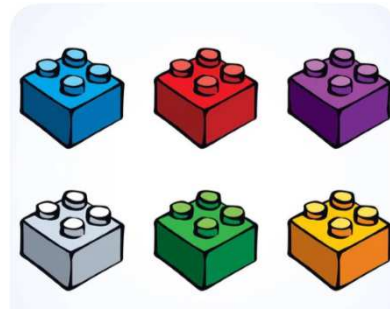


Gardier, M., & Geurten, M. (2025). Is Uncertainty in the Eyes or in Parents' Talk? Linking an Eye-Tracking Measure of Toddlers' Core Metacognition to Parental Metacognitive Talk. *Child Development*.

LE DISCOURS MÉTACOGNITIF INFLUENCE-T-IL LA MÉTACOGNITION ET LA MÉMOIRE DES NOURRISSONS?



ENFANTS ÂGÉS DE 18 MOIS,
VUS TOUS LES 6 MOIS
JUSQU'À L'ÂGE DE 3 ANS



PERFORMANCE MNÉSIQUE DE
L'ENFANT

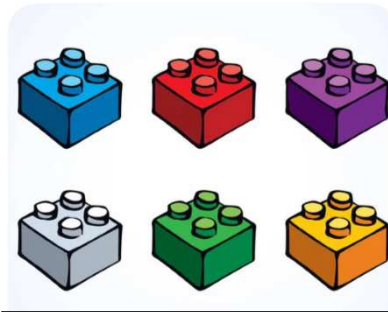


DISCOURS MÉTACOGNITIF DU
PARENT PENDANT LE JEU



LE DISCOURS MÉTACOGNITIF INFLUENCE-T-IL LA MÉTACOGNITION ET LA MÉMOIRE DES NOURRISSONS?

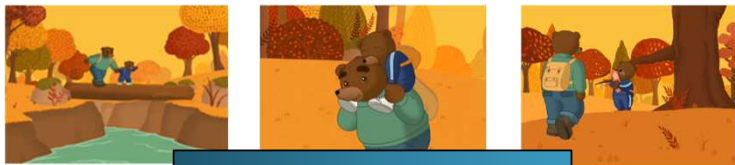
ENFANTS ÂGÉS DE 18 MOIS,
VUS TOUS LES 6 MOIS
JUSQU'À L'ÂGE DE 3 ANS



PERFORMANCE MNÉSIQUE DE
L'ENFANT



DISCOURS MÉTACOGNITIF DU
PARENT PENDANT LE JEU

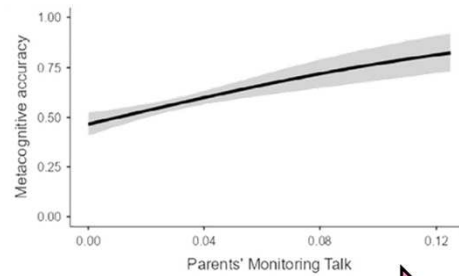


A 36 MOIS
RAPPEL D'UN DESSIN ANIMÉ

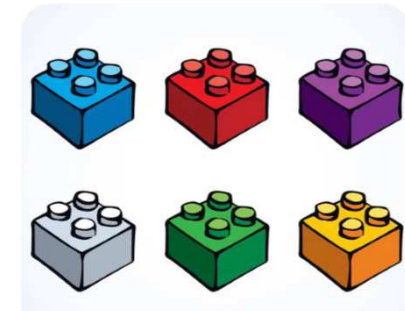
LE DISCOURS MÉTACOGNITIF INFLUENCE-T-IL LA METACOGNITION DES NOURRISSONS?



DISCOURS MÉTACOGNITIF DU PARENT PENDANT LE JEU



OR = 1.59



PERFORMANCE MNÉSIQUE DE L'ENFANT

A 18 MOIS

LE DISCOURS MÉTACOGNITIF INFLUENCE-T-IL LA MÉMOIRE DES NOURRISSONS?



DISCOURS MÉTACOGNITIF DU PARENT PENDANT LE JEU

A 18 MOIS



A 24 MOIS



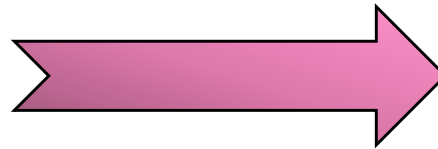
A 30 MOIS



A 36 MOIS



ENTRE 18 ET 36 MOIS

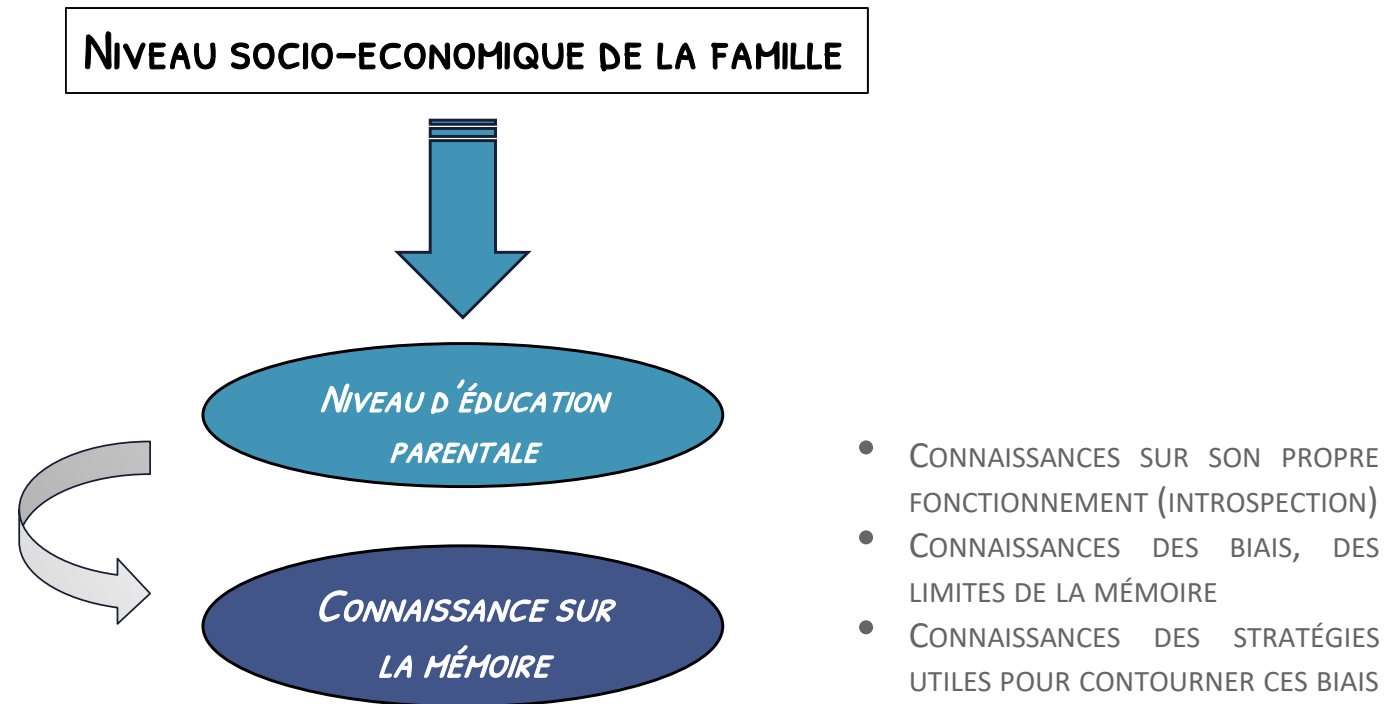


PERFORMANCE LORS DU RAPPEL D'UN DESSIN ANIMÉ

QUELLES VARIABLES INFLUENCENT LE DISCOURS MÉTACOGNITIF DU
PARENT?



FACTEURS LIÉS À L'UTILISATION D'UN DISCOURS RICHE EN MÉTACOGNITION





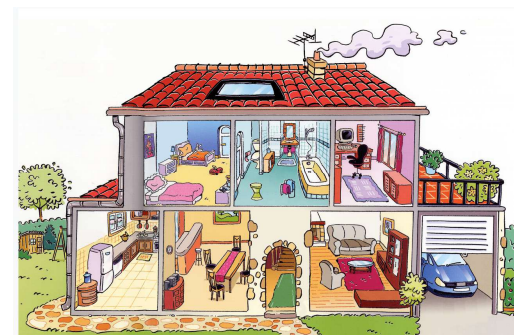
FACTEURS LIÉS À L'UTILISATION D'UN DISCOURS RICHE EN MÉTACOGNITION



CONNAISSANCES
MÉTACOGNITIVES



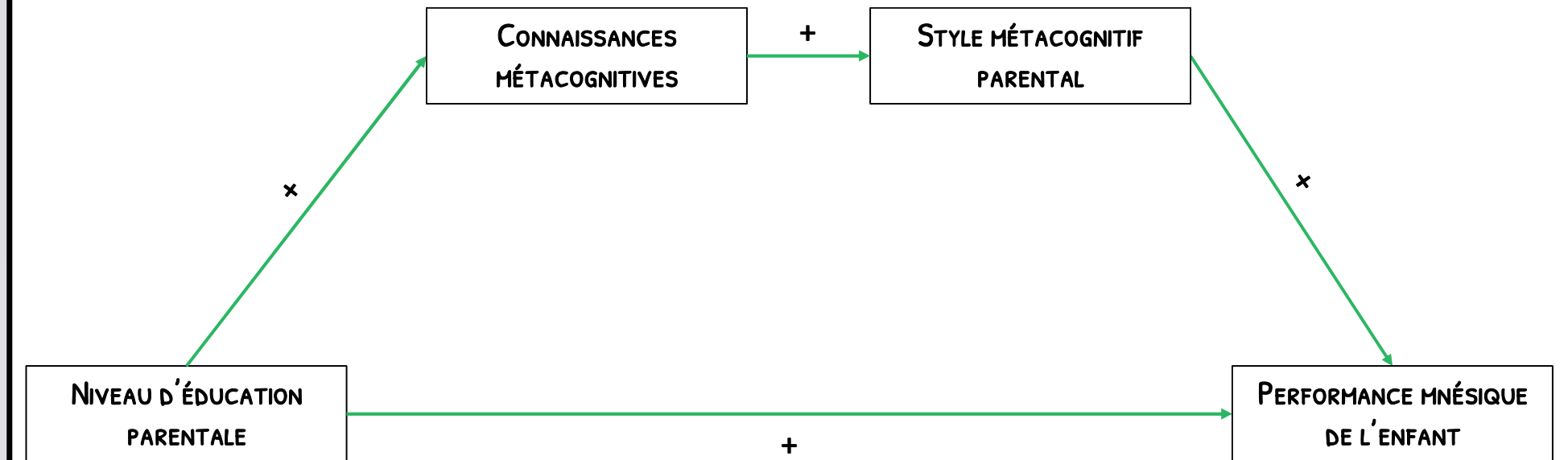
STYLE MÉTACOGNITIF
PARENTAL



PERFORMANCE
MNÉSIQUE DE L'ENFANT

Imaginez que vous passez une journée dans un parc d'attractions avec votre enfant. Pendant et après la journée, quelles stratégies pourriez-vous utiliser pour que vous et votre enfant vous souveniez longtemps de cette journée ?

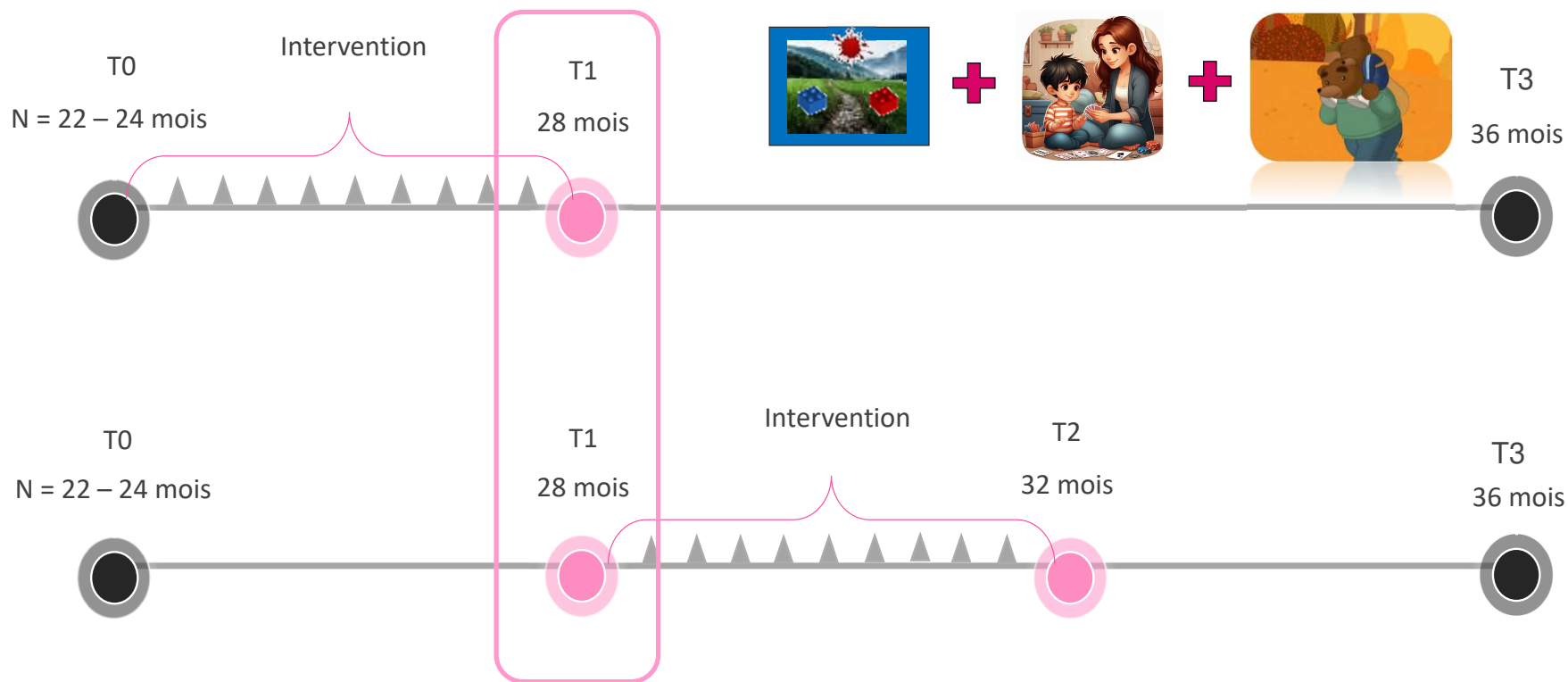
FACTEURS LIÉS À L'UTILISATION D'UN DISCOURS RICHE EN MÉTACOGNITION



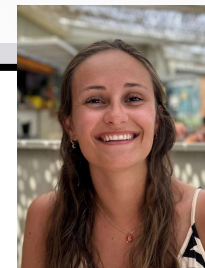
Geurten, M., & Picard, L. (2025). The serial mediation effect of parents' metamemory repertoire and metacognitive talk on children's associative memory. *Journal of Experimental Child Psychology*, 256, 106261.

PEUT-ON ENTRAINER LES PARENTS À ENRICHER LEUR DISCOURS EN
ÉLÉMENTS MÉTACOGNITIFS?

PEUT-ON ENTRAÎNER LE DISCOURS MÉTACOGNITIF PARENTAL ?



PEUT-ON ENTRAÎNER LE DISCOURS MÉTACOGNITIF PARENTAL ?

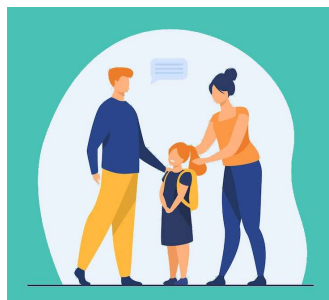


3x

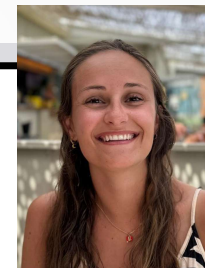
1 - COMPORTEMENTS D'AUTO-OBSERVATION

2 - COMPORTEMENTS D'AUTO-REGULATION

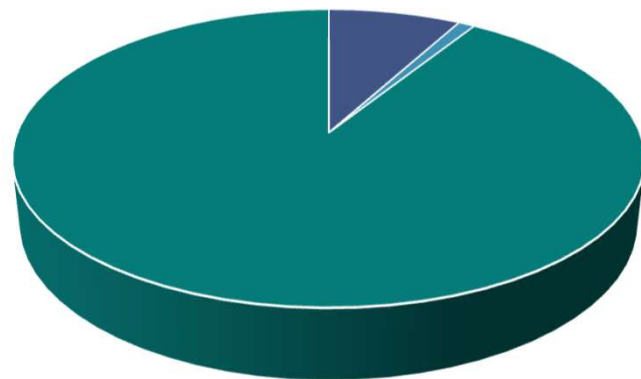
3 - GÉNÉRALISATION: RÉMINISCENCES



PEUT-ON ENTRAÎNER LE DISCOURS MÉTACOGNITIF PARENTAL ?

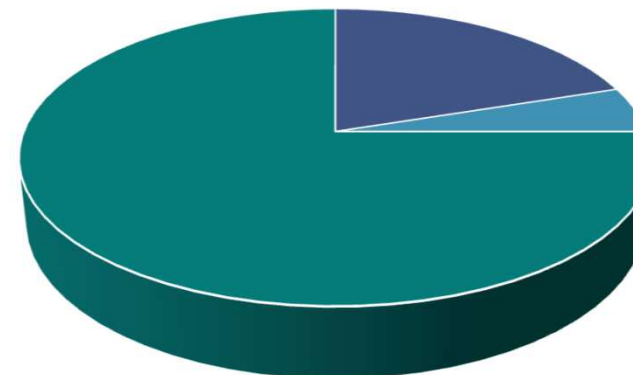


STYLE MÉTACOGNITIF
PARENTAL



■ auto-observation ■ auto-régulation ■ autre

AVANT



■ auto-observation ■ auto-régulation ■ autre

APRÈS

MAIS COMMENT EXACTEMENT CE DISCOURS MÉTACOGNITIF
INFLUENCE-T-IL LA MÉMOIRE DE L'ENFANT?

COMMENT LE DISCOURS MÉTACOGNITIF INFLUENCE-T-IL LA MÉMOIRE DE L'ENFANT?



HYPOTHÈSE ????

INTERNALISATION DU STYLE DU PARENT PAR L'ENFANT



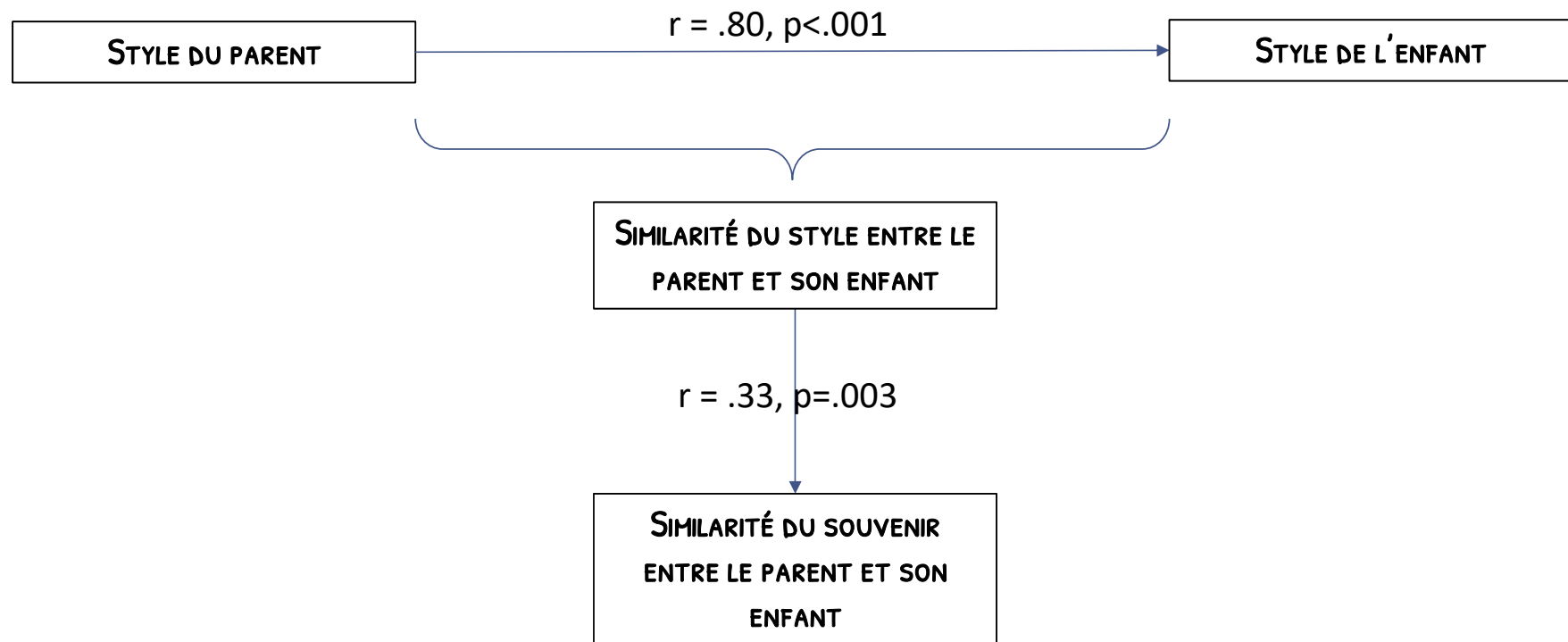
Participants: 66 dyades parent-enfant dont l'enfant est âgé entre 16 et 24 ans

Tâche : Discussion à propos d'un évènement d'actualité et rappel de cet évènement une semaine plus tard

Mesures: similarité du style de discussion et du souvenir

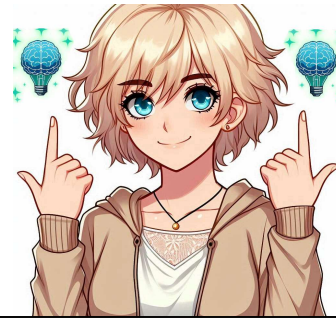


INTERNALISATION DU STYLE DU PARENT PAR L'ENFANT



TAKE HOME MESSAGE

UNE UTILISATION TRÈS PRÉCOCE D'UN STYLE RICHE EN MÉTACOGNITION DÈS 18 MOIS A UN IMPACT DURABLE SUR LE DÉVELOPPEMENT DE L'ENFANT



L'ENFANT INTERNALISE LE STYLE DE SON PARENT ET UTILISE TOUJOURS CELUI-CI À L'ÂGE ADULTE → DONNONS-LEUR UN STYLE RICHE À INTERNALISER !

- LA FAÇON DONT UN PARENT DISCUTE, JOUE ET - PLUS GÉNÉRALEMENT - INTERAGIT AVEC SON ENFANT VA INFLUENCER LE DÉVELOPPEMENT DE SA MÉMOIRE
- EN PARTICULIER, UN DISCOURS RICHE EN ÉLÉMENTS MÉTACOGNITIFS STABLE À TRAVERS LES CONTEXTES SEMBLE ÊTRE L'INGRÉDIENT DU DISCOURS AYANT L'IMPACT LE PLUS CONSISTANT SUR LA MÉMOIRE DE L'ENFANT
- CE STYLE EST APPRIS, IL PEUT DONC ÊTRE ENTRAÎNÉ ET MODIFIÉ, P. EX. À L'AIDE DE COURTES SÉANCES DE PSYCHOÉDUCATION

Thank
you.

