



Qualité psychométrique des outils d'évaluation de la lecture en contexte diagnostique

Julie Cattini ^{1, 2*} et Marion Balla ³ et Guillaume Duboisdindien ^{4, 5}

¹ Orthophoniste, Luxembourg-ville, Luxembourg

² Collaboratrice, RUCHE, Université de Liège, Liège, Belgique

³ Doctorante, Physiology of Cognition Lab, GIGA Institute, Université de Liège, Liège, Belgique

⁴ Maître de conférences, INSERM UMR 1322 LINC, Université Marie et Louis Pasteur, Besançon, France

⁵ Collaborateur scientifique, Département de Psychologie, Neuropsychologie de l'adulte, Université de Liège, Liège, Belgique



Contact : Julie.Cattini@uliege.be

Contexte

- △ La dyslexie est un **trouble persistant** du traitement de l'information écrite qui affecte l'apprentissage de la **lecture** et de l'**orthographe**, malgré un enseignement adéquat et des opportunités d'apprentissage (1).
- △ L'**identification et la prise en charge précoces** sont primordiales **pour réduire les risques** de difficultés académiques et socio-affectives à long terme (2).
- △ Pour la sélection des outils d'évaluation, il est fortement recommandé d'examiner leurs données psychométriques (3). Malgré l'existence de guides de bonnes pratiques (4), **l'interprétation des caractéristiques psychométriques** demeure un obstacle pour de nombreux **cliniciens** (5).

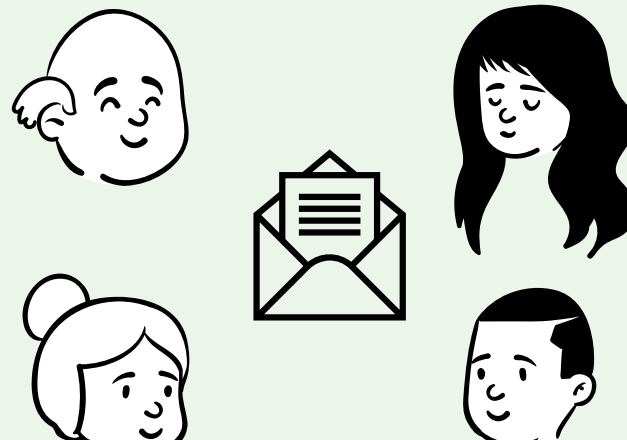
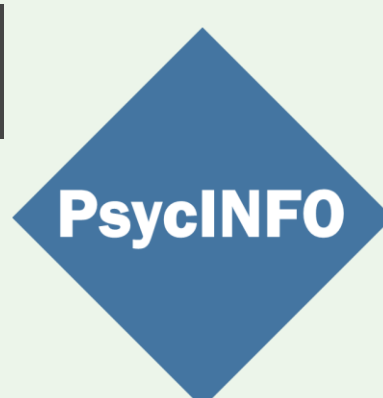
Objectif

- △ **Recenser** les **outils diagnostiques** évaluant la lecture
- △ **Analyser** de manière critique leurs **caractéristiques psychométriques**

Méthode

× Sources d'information :

MEDLINE



× Critères d'inclusion d'un outil :

- Évalue la lecture (c'est-à-dire, la fluence, l'identification de mots écrits et/ou le déchiffrement)
- Manuels et/ou articles FR/EN
- Population francophone âgée de 6 ans et +
- Accessibilité de l'outil
- En phase de développement initial

× Évaluation des qualités psychométriques :

- Grille d'évaluation objective développée sur base de critères internationaux (6,7)
- Pondération en 3 niveaux de chaque caractéristique : **essentiel**, **important** et **secondaire** → **calcul score total (/10)**
- Caractéristiques psychométriques
 - **Validité** : théorique et de contenu, de structure interne, concourante/convergente/divergente, prédictive et discriminante.
 - **Fidélité** : test-retest, fidélité interjuge, consistance interne et sensibilité au changement.
 - **Mesures de tendance centrale** : distribution des données et erreur standard de mesure.
- Analyse en aveugle par deux juges ($\kappa = 0,83$)

Résultats

- △ **20 outils** répertoriés
- △ Les scores obtenus à la grille d'évaluation sont faibles avec une **moyenne de 4,4 (± 1,73) sur un score total de 10 points**

Nom de l'outil	Score / 10
Adolexie	4
Alouette-R	7
ARHQ	6
BALE	5
BLCR	1
Cléa	3
Evalec	4
Evaleo 6-15	4
EVLSR	7
Exalang 5-8	4
Exalang 8-11	4
Exalang 11-15	4
Exalang Lyfac	2
Fluence en lecture de texte de Cavalli	5
Lecture de mots en 1 minute de Cavalli	5
Lecture de PM en 2 minutes de Cavalli	5
Le Vol du PC	1
PRIMO 2e cycle	5
PRIMO 3e cycle	5
TELEQ	7

Figure 1. Score total obtenu par chaque outil pour la fonction diagnostique

Conclusion

- △ **Faible niveau de preuve** concernant les caractéristiques psychométriques des outils d'évaluation francophones disponibles.
- △ Cohérence avec des études antérieures (8, 9, 10).
- ➔ **Projection** : Étudier les caractéristiques psychométriques d'outils disponibles

Références

- (1) Carroll, J. M., Holden, C., Kirby, P., Thompson, P. A., & Snowling, M. J. (2025). Toward a consensus on dyslexia: findings from a Delphi study. *Journal of Child Psychology and Psychiatry*, 66(7), 1065–1076.
- (2) Holden, C., Kirby, P., Snowling, M. J., Thompson, P. A., & Carroll, J. M. (2025). Towards a consensus for dyslexia practice: Findings of a delphi study on assessment and identification. *Dyslexia*, 31(1)
- (3) Denman D, Speyer R, Munro N, Pearce WM, Chen YW, Cordier R. Psychometric properties of language assessments for children aged 4-12 years: A systematic review. *Front Psychol*. 2017 Sep 7;8(SEP).
- (4) Daub, O., Cunningham, B. J., Bagatto, M. P., Johnson, A. M., Kwok, E. Y., Smyth, R. E., & Cardy, J. O. (2021). Adopting a Conceptual Validity Framework for Testing in Speech-Language Pathology. *American Journal of Speech-Language Pathology*, 30(4), 1894–1908.
- (5) Cattini, J., & Willems, S. (2024). Analyse des pratiques professionnelles et du sentiment de compétences des orthophonistes francophones pour la sélection des tests normés. *ANAE*, 190(XX), 237–246.
- (6) Burnay, J., Grégoire, J., Monseur, C., & Willems, S. (2024). Lutter contre les freins à l'Evidence-Based Assessment : Création d'une grille pour examiner la qualité des outils d'évaluation en psychologie, neuropsychologie et orthophonie. *ANAE: Approche Neuropsychologique Des Apprentissages Chez l'Enfant*, 190.
- (7) American Educational Research Association, American Psychological Association, National Council on Measurement in Education. *Standards for educational and psychological testing* [Internet]. 2014 [cited 2023 Apr 13]. Available from: <https://www.apa.org/science/programs/testing/standards>
- (8) Leclercq AL, Veys E. Réflexions sur le choix de tests standardisés lors du diagnostic de dysphasie. *Approche Neuropsychologique des Apprentissages chez l'Enfant*. 2014;26(131).
- (9) Meloni, G., Loevenbruck, H., Vilain, A., Gillet-Perret, E., & MacLeod, A. (2022). Evaluation de la perception des sons de parole chez les populations pédiatriques: Réflexion sur les épreuves existantes. *Glossa*, 132, 1–27.
- (10) Cattini, J., & Maillart, C. (2024). Analyse critique des caractéristiques psychométriques des outils francophones évaluant la production et/ou la perception des sons de la parole chez les enfants d'âge préscolaire. *ANAE: Approche Neuropsychologique Des Apprentissages Chez l'Enfant*, 190, 257–269.

