

# Quelle athérectomie j'utilise pour traiter l'AFS ?

Arnaud Kerzmann, MD

Service de chirurgie cardiovasculaire et thoracique (Pr Tchana-Sato)





# Conflits d'intérêts



## Consultant

Boston Scientific, BD, Meril Life, Artivion

## Grant/research support

Medicor, iVascular, Medtronic, VI Biotronik, DMB Medical, Abbott, Terumo Aortic

# Introduction

## Définition de l'athérectomie

Utilisation par voie percutanée d'un cathéter visant à retirer de la paroi artérielle des dépôts thrombotiques, des plaques d'athérosclérose et/ou du calcium, par « forage », avec ou sans aspiration

# Introduction

## Buts de l'athérectomie

- réduire le risque de dissection (moindre barotraumatisme)
- réduire le taux de stenting secondaire
- accroître l'espace intraluminal
- améliorer la compliance vasculaire (moins de calcium)
- favoriser le transfert de drogue vers la paroi artérielle (moins de calcium et de thrombus)

les lésions artérielles complexes :

- longues
- calcifiées
- occlusions totales chroniques
- intra-stents

guide intra-luminal - garder le dernier cm comme filtre

préparation de la lésion cible

# Types d'athérectomie

Directionnelle : HawkOne™ (Medtronic)



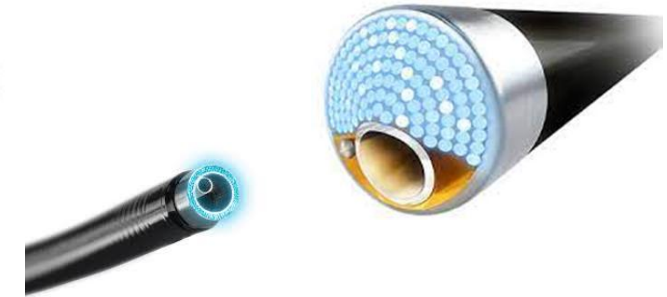
Rotationnelle : - Jetstream™ (Boston Scientific)  
- Phoenix™ (Philips)  
- Rotarex™ (BD)



Orbitale : Stealth 360™ (Abbott)



Par laser : - Turbo-Elite™ (Philips)  
- Turbo-Power™ (Philips)  
- Auryon™ (Angiodynamics)



# Pour l'AFS

Notre service utilise 2 systèmes d'athérectomie dans l'AFS

Jetstream™



Rotarex™



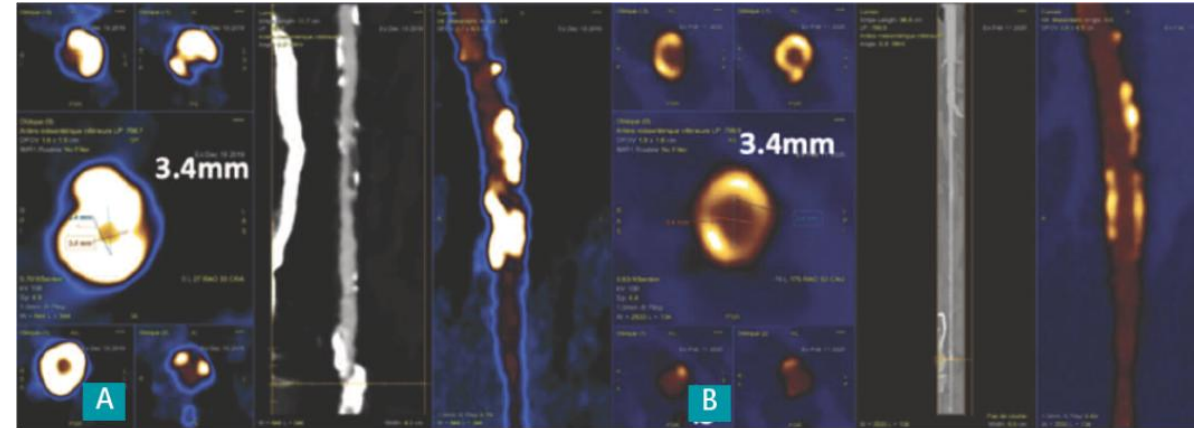
## JETSTREAM CATHETER DESIGN

- Differential cutting
- XC Expandable blade technology
- Active Aspiration
- Circumferential rotational clearance
- Front end cutting

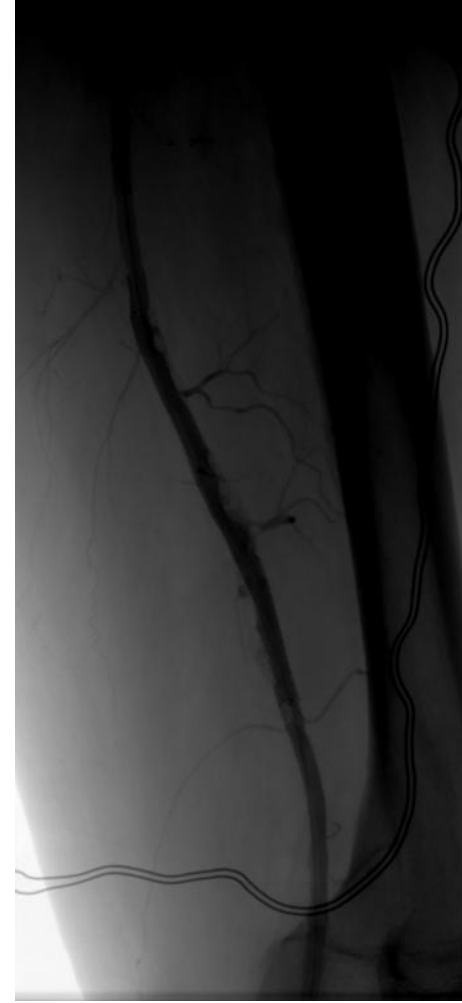


## Indications

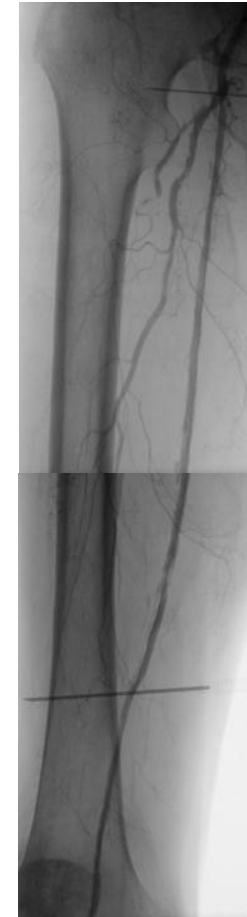
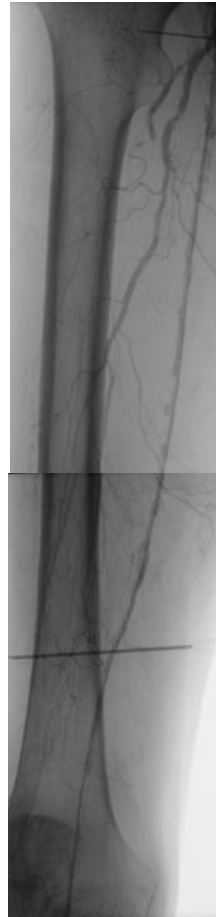
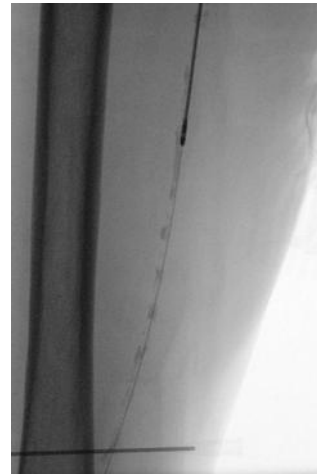
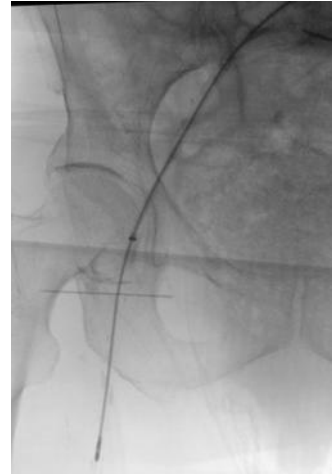
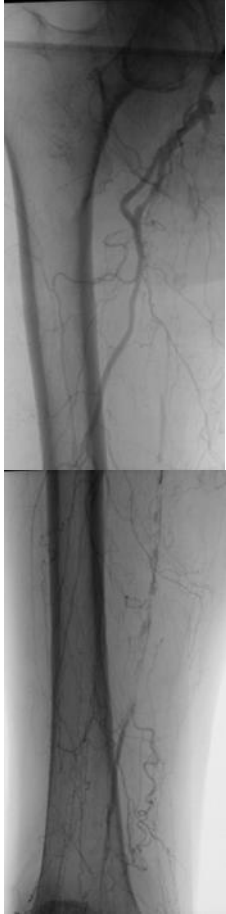
- lésions calcifiées



- occlusions chroniques intrastents (fibrose)



# Jetstream™



# Contre-indications du Jetstream™

- lésion non traversée par le guide
- guide en sous-intimal
- héparinisation insuffisante (100 UI/kg nécessaire)
- angulations
- **thrombus**
- vaisseaux < 2,5 mm et > 7 mm
- cathéter, guide ou introducteur endommagés, pliés, bloqués ou trop de résistance pour naviguer

# Rotarex™

cathéter d'athéro-thrombectomie  
disponible en 3 tailles : 6, 8 et 10 French  
nécessité d'un geste complémentaire

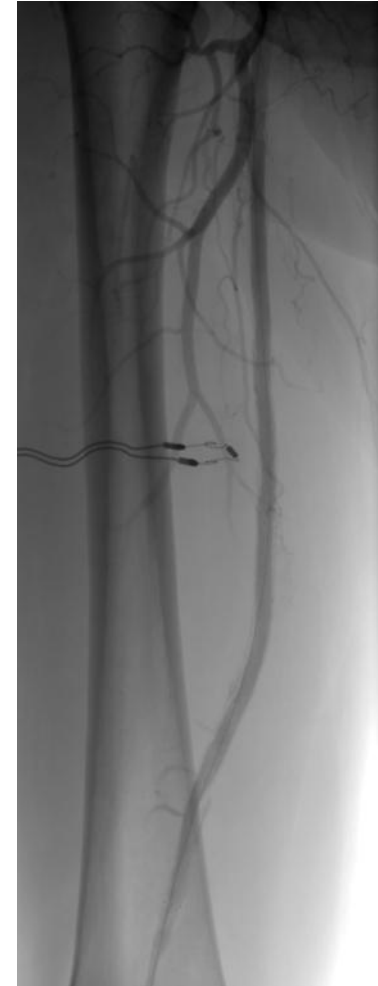


## Indications

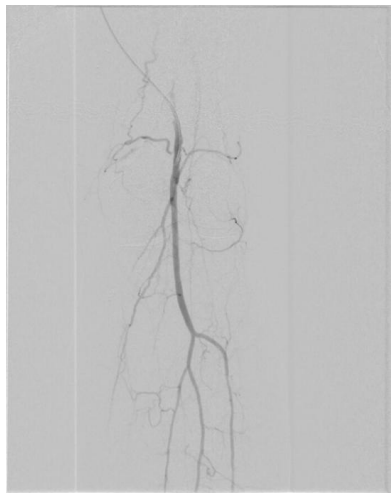
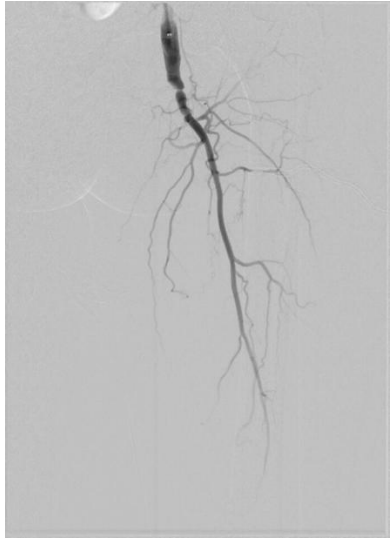
- lésions thrombotiques subaigües
- intra-stent pontage artère native

What is your favorite indication to use Rotarex™S with?





# Rotarex™





# Contre-indications du Rotarex™

- lésion non traversée par le guide
- guide en sous-intimal
- **absence de flux**
- héparinisation insuffisante (100 UI/kg nécessaire)
- angulations
- **calcifications**
- vaisseaux < 3 mm et > 12 mm
- cathéter, guide ou introducteur endommagés, pliés, bloqués ou trop de résistance pour naviguer

# Conclusion

- Jetstream™ et Rotarex™ sont des systèmes complémentaires
- Jetstream™ pour les lésions calcifiées, chroniques
- Rotarex™ pour les lésions thrombotiques subaiguës