

150 ans d'évolution des systèmes d'élevage en Wallonie

Yves Beckers

Elevage de précision et nutrition

GxABT – Université de Liège

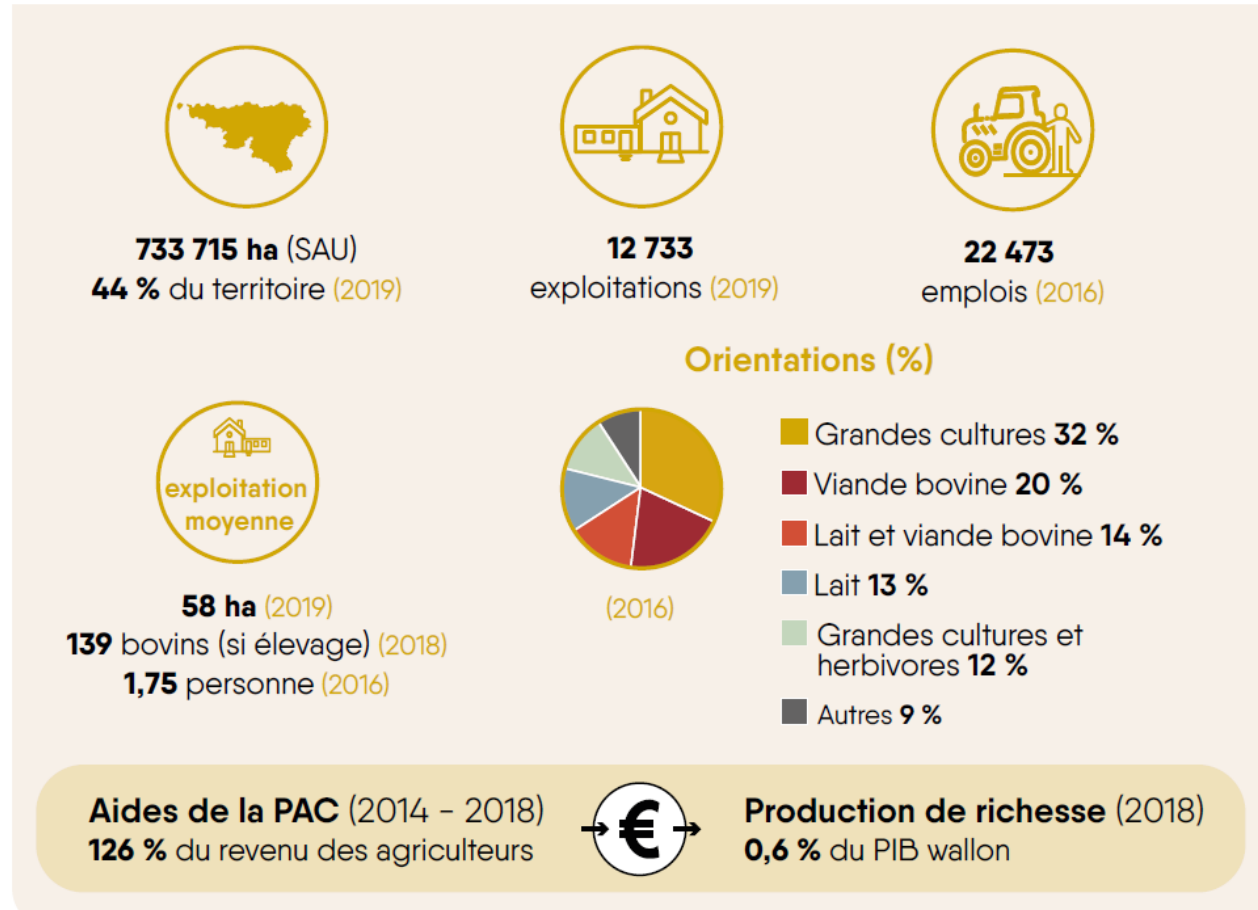


Systemes d'élevage : idées maîtresses

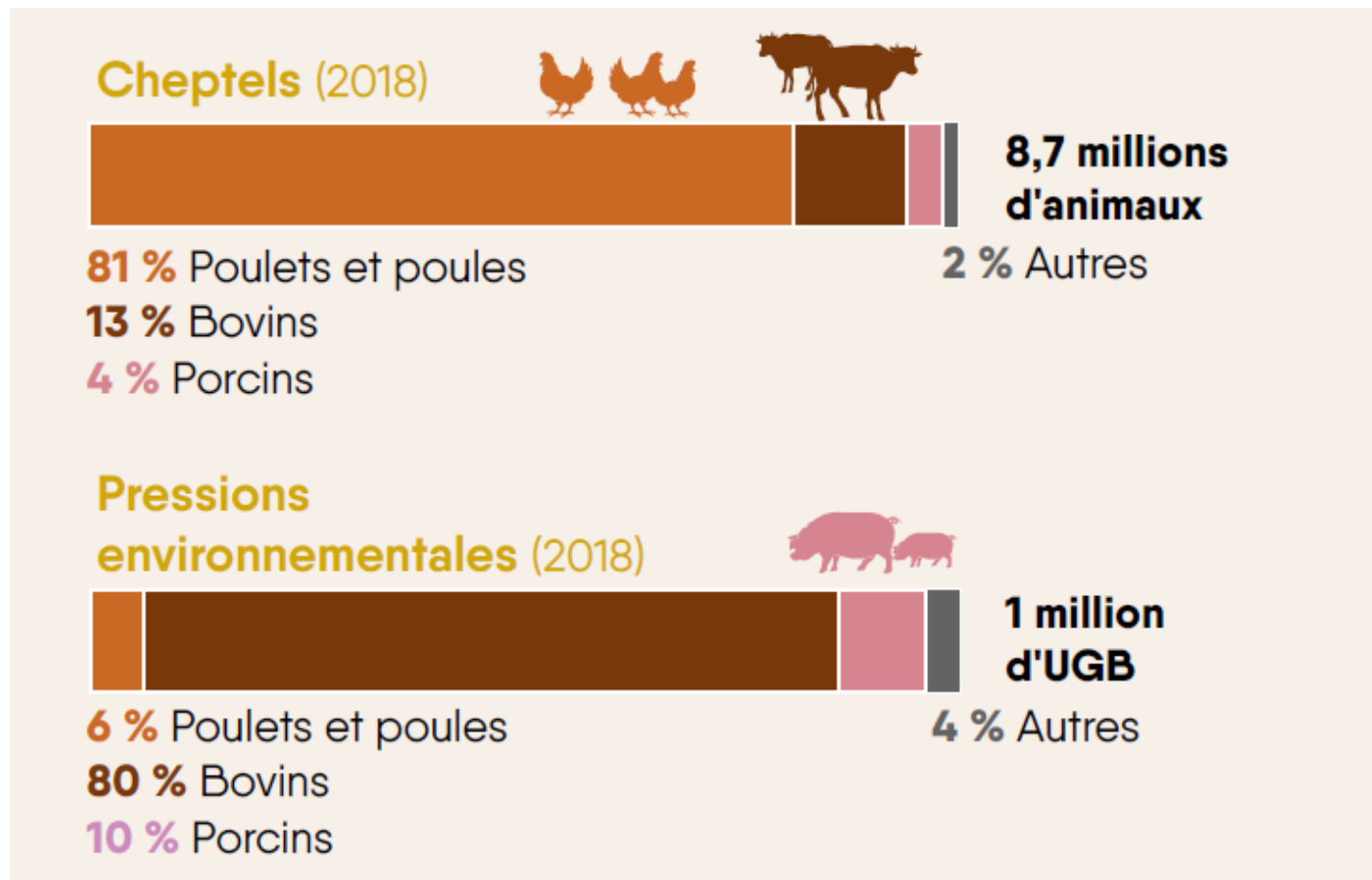
Le présent des systèmes d'élevage



Situation actuelle de l'agriculture en Wallonie



Situation actuelle des systemes d'élevage en Wallonie



Le passé des systèmes d'élevage

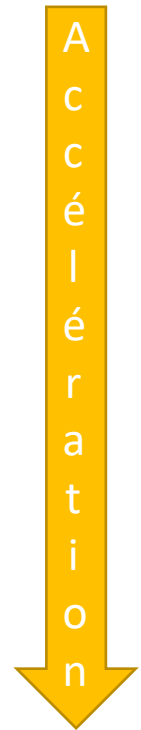


Une longue
évolution qui
ne cesse de
s'accélérer ...

- Notre Terre a un âge respectable (*i.e.* 4,5 milliards d'années) et a changé plusieurs fois de visage
- De l'Holocène (*i.e.* plus de 100 siècles) vers l'Anthropocène
 - De chasseurs – cueilleurs vers agriculteurs – éleveurs
 - Sédentarisation - Urbanisation – Empires – Industrialisation – Mondialisation
 - De plus en plus d'écosystèmes anthropiques (*i.e.* la SAU) et anthropisés sur terre
 - De plus en plus séparation agriculture – élevage et une spécialisation régionale marquée ...

Les transitions alimentaires (Rastoin, 2018, Systèmes alimentaires, n°3)

- 1^{ère} transition : > 500 000 ans (*i.e.* maîtrise du feu)
- 2^{ème} transition : 12 000 ans (*i.e.* domestication)
- 3^{ème} transition : 5 000 ans (*i.e.* division du travail)
- 4^{ème} transition : moins de 200 ans (*i.e.* industrialisation)
- La 5^{ème} transition est en cours selon les historiens de l'alimentation
 - « Nourrir la planète tout en la protégeant »
- Conséquences de changements technologiques, économiques, sociaux et culturels mais aussi plus récemment environnementaux



La politique agricole commune (PAC) dans l'Union Européenne

- Traité de Rome de 1957
 - PAC : 1962
 - Une des rares politiques européennes pleinement intégrées
- Assurer la sécurité alimentaire des mangeurs européens
 - Dynamiser l'agriculture
 - Préférence communautaire
 - Conquête des marchés internationaux
 - D'un soutien des prix agricoles au soutien du revenu (*i.e.* à l'ha de SAU)
- Nombreuses réformes suscitées par des contraintes internes et externes

Ces 30 dernières années en Wallonie

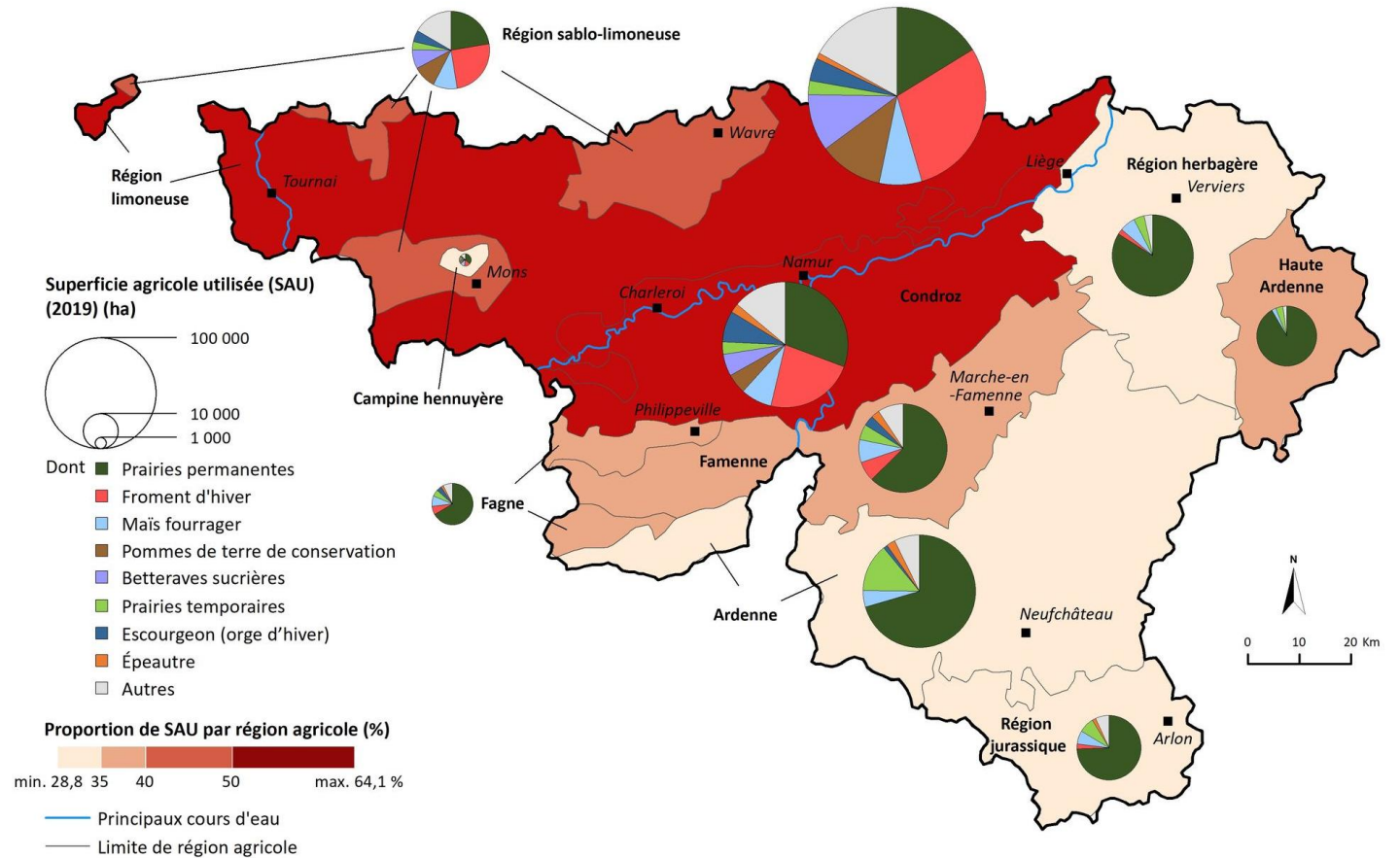
- Une forte baisse du nombre d'exploitations
 - - 56 % entre 1990 et 2019
- Une forte augmentation de leur taille et du cheptel
 - 58 ha en 2019 contre 26 ha en 1990
 - 139 têtes de bovins en 2018 contre 66 têtes en 1990
- Une forte baisse du nombre de travailleurs
 - - 51 % entre 1990 et 2016

Le facteur « 2 » de ces 30 ans

- 2 fois moins d'agriculteurs
- 2 fois moins de fermes
- 2 fois plus de surface/ferme
- 2 fois plus de têtes/ferme

Des cultures au Nord et des prairies à l'Est et au Sud de la Wallonie

Superficie agricole utilisée par région agricole en Wallonie (2019)

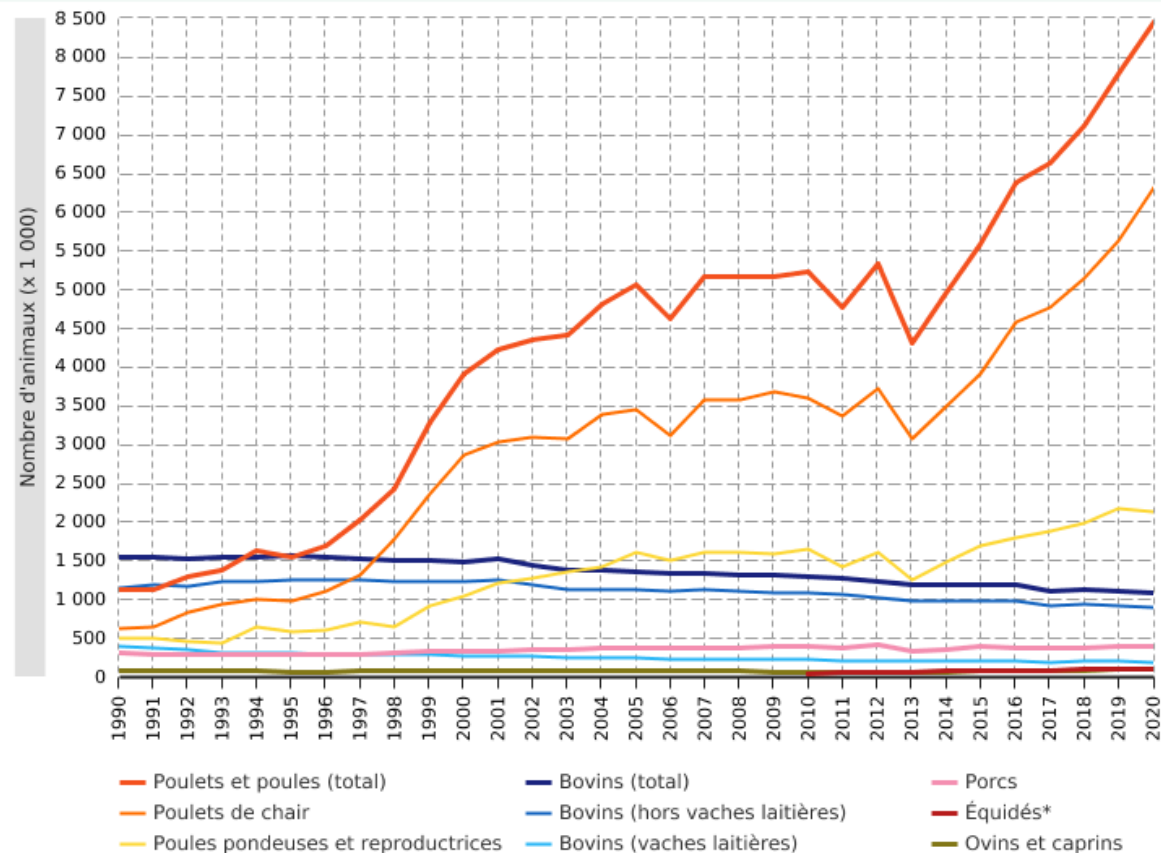


REEW – Sources : SPW Environnement - DEMNA ; Statbel (SPF Économie - DG Statistique)

© SPW - 2020

Les effectifs animaux en Wallonie

Principaux cheptels en Wallonie



* Pas de statistiques centralisées avant 2010

REEW - Sources : Statbel (Office belge de statistique) ; SPW ARNE - DEMNA ; Confédération belge du cheval (traitements SPW ARNE - DEMNA)

© SPW - 2022

Quelles étaient les causes de ces changements ?

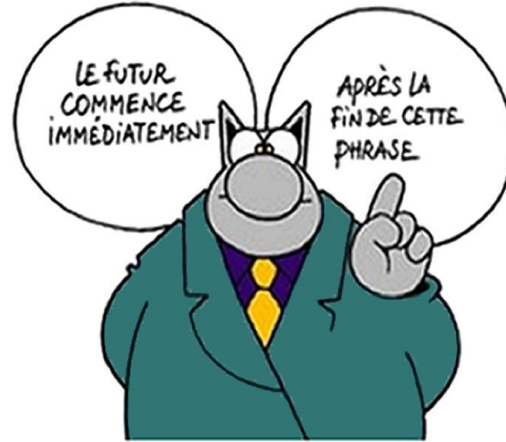
Enquête non exhaustive auprès des professionnels

5 éléments majeurs ayant impactés l'élevage en Wallonie

Contexte économique

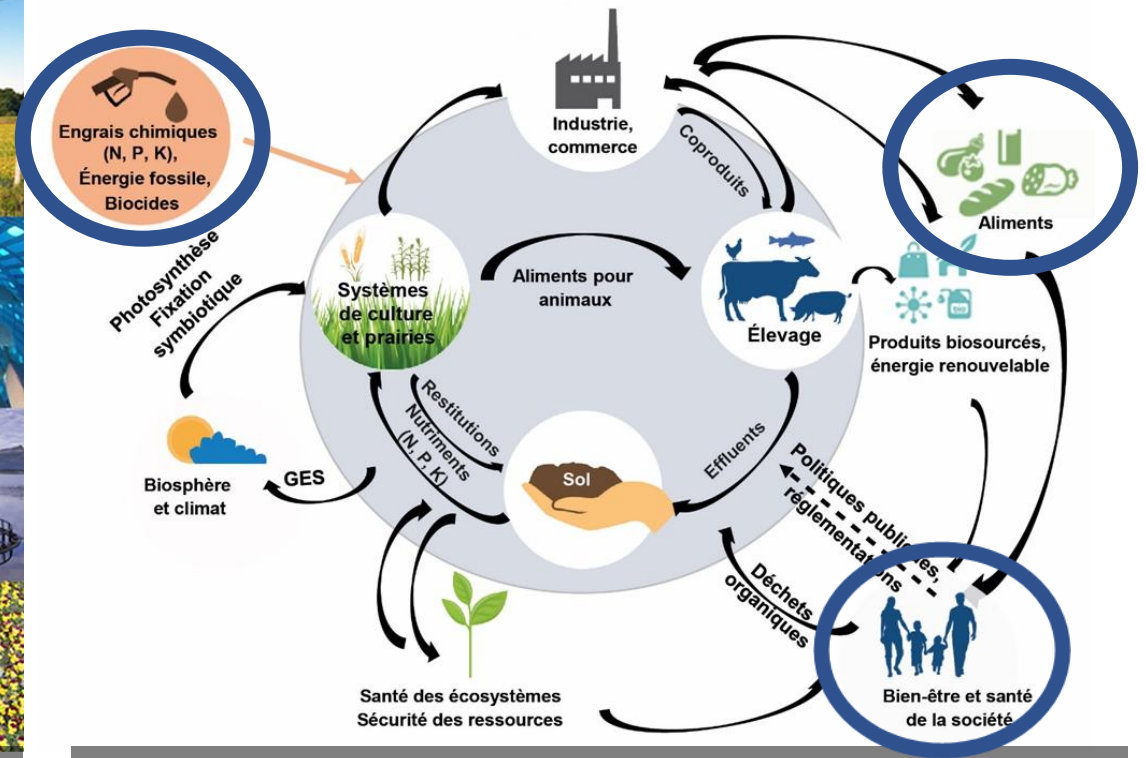


Grande distribution Distorsion de concurrence Barrière sanitaire Mondialisation



Le futur des systèmes d'élevage

Le futur des systèmes d'élevage



<https://connect.factorysystemes.fr/blog/2016/08/23/smart-agriculture-avez-vous-deja-pense-au-futur-de-lagriculture/>

<https://productions-animales.org/article/view/2591>

L'exploitation agricole



L'entreprise agricole

- La nouvelle entreprise agricole sera
 - multifonctionnelle : production de matières premières, d'énergie, de services écosystémiques et d'activités de loisirs
 - et si possible de taille réduite (*i.e.* entreprise agricole familiale)
- La reconnexion de la production animale et agricole offre d'énormes possibilités pour développer des systèmes agroalimentaires plus efficaces et efficients



Le contexte général a changé

La sécurité alimentaire n'est désormais plus un terme uniquement réservé aux pays du Sud ...

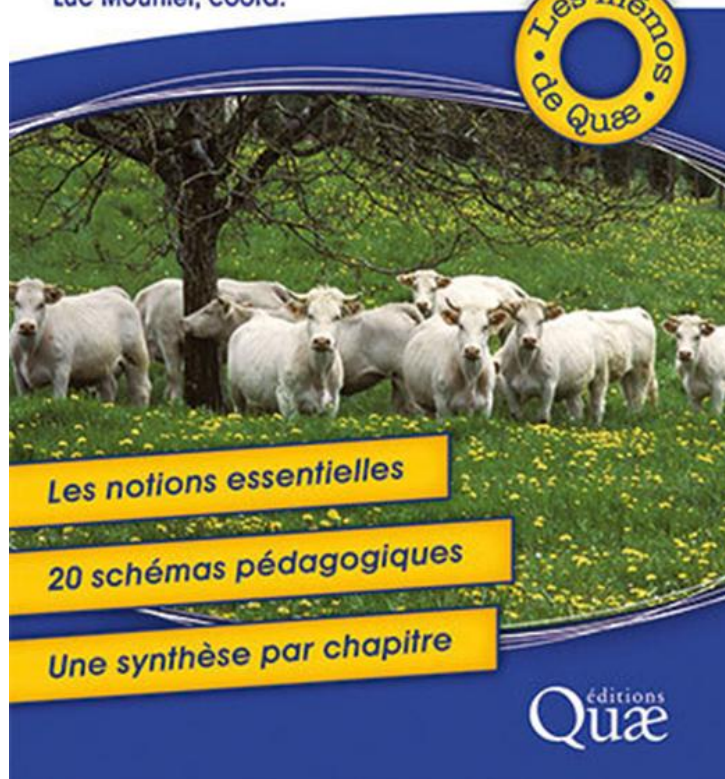
Le contexte actuel est de plus en plus favorable à la valorisation des ressources locales, y compris pour les protéines (<https://idele.fr/detail-article/lelevage-peut-il-se-passer-du-soja-importe>)

Le bien-être animal

LE BIEN-ÊTRE DES ANIMAUX D'ÉLEVAGE

Comprendre le bien-être animal

Luc Mounier, coord.



Les notions essentielles

20 schémas pédagogiques

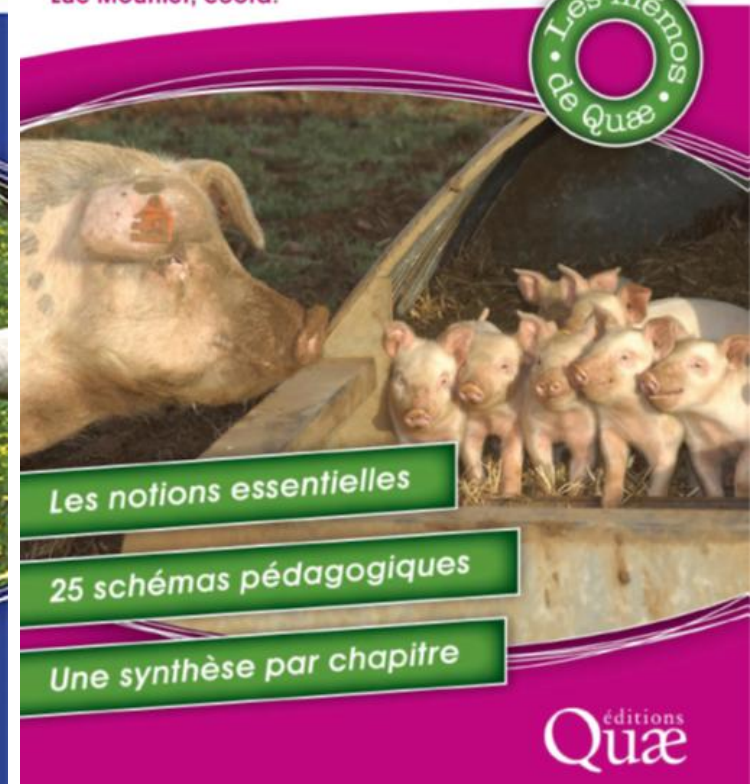
Une synthèse par chapitre

éditions
Quæ

LE BIEN-ÊTRE DES ANIMAUX D'ÉLEVAGE

Évaluer le bien-être animal

Luc Mounier, coord.



Les notions essentielles

25 schémas pédagogiques

Une synthèse par chapitre

éditions
Quæ



STRATÉGIE « MANGER DEMAIN »,
VERS UN SYSTÈME ALIMENTAIRE
DURABLE EN WALLONIE



Quand manger de la viande
pose question «Quotidien»

Lutter contre l'analphabétisation alimentaire

« On a donné les clés de notre frigo à l'industrie agro-alimentaire et la grande distribution »

« Nos possibilités de manger sans cuisinier sont infinies »

La praticité des aliments

La disponibilité physique et économique des aliments

Le repas doit rester un vrai événement social

Conclusions

- Produire et vendre mieux sont devenus des obligations
- L'assiette de demain est déterminante
 - Commençons par dresser la table tous ensemble avec nos voisins les plus proches
 - Les deux extrémités de nos systèmes alimentaires doivent (re)dialoguer !



Nous ne pouvons pas résoudre nos problèmes avec la même pensée que nous avons utilisée lorsque nous les avons créés.

Albert Einstein

Citation Célèbre