



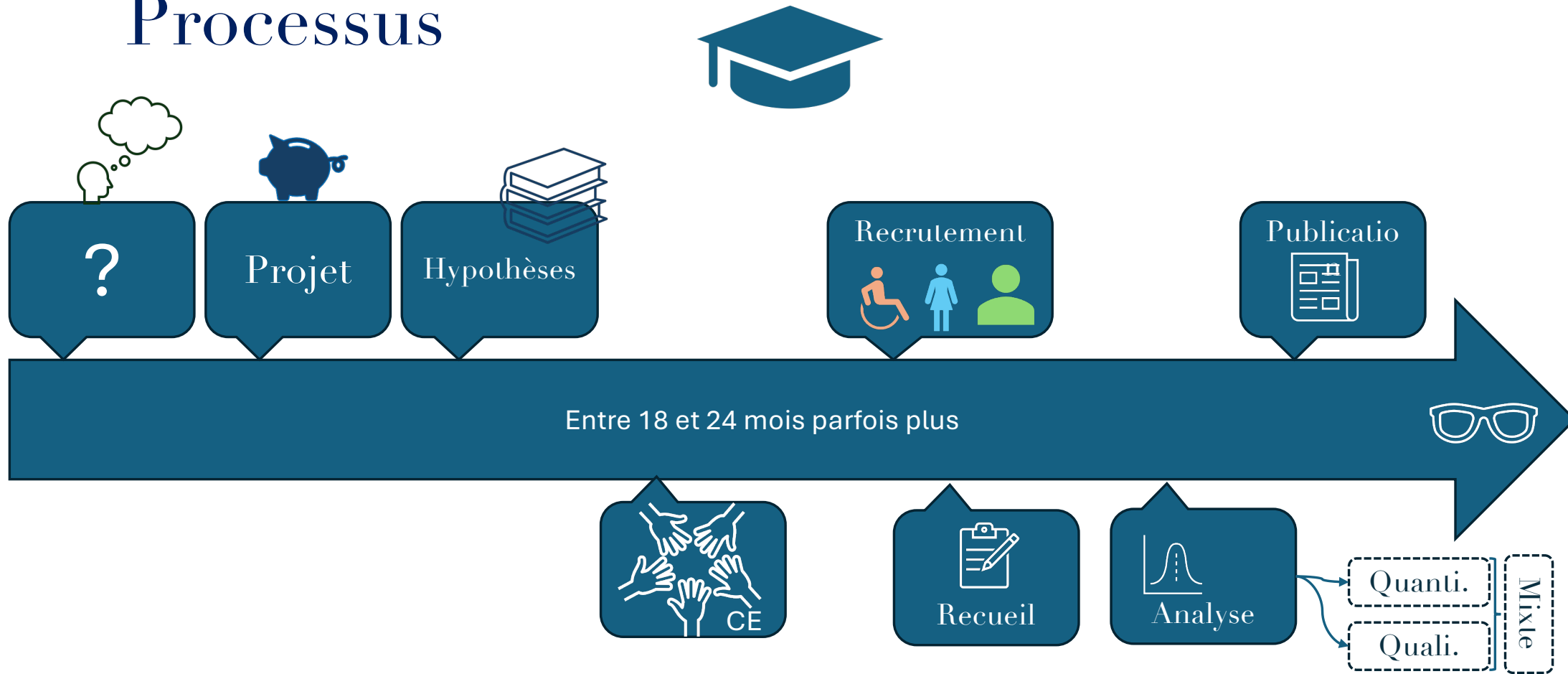
Des Voix pour Agir ...

Ou la Recherche Communautaire à l'ULiège

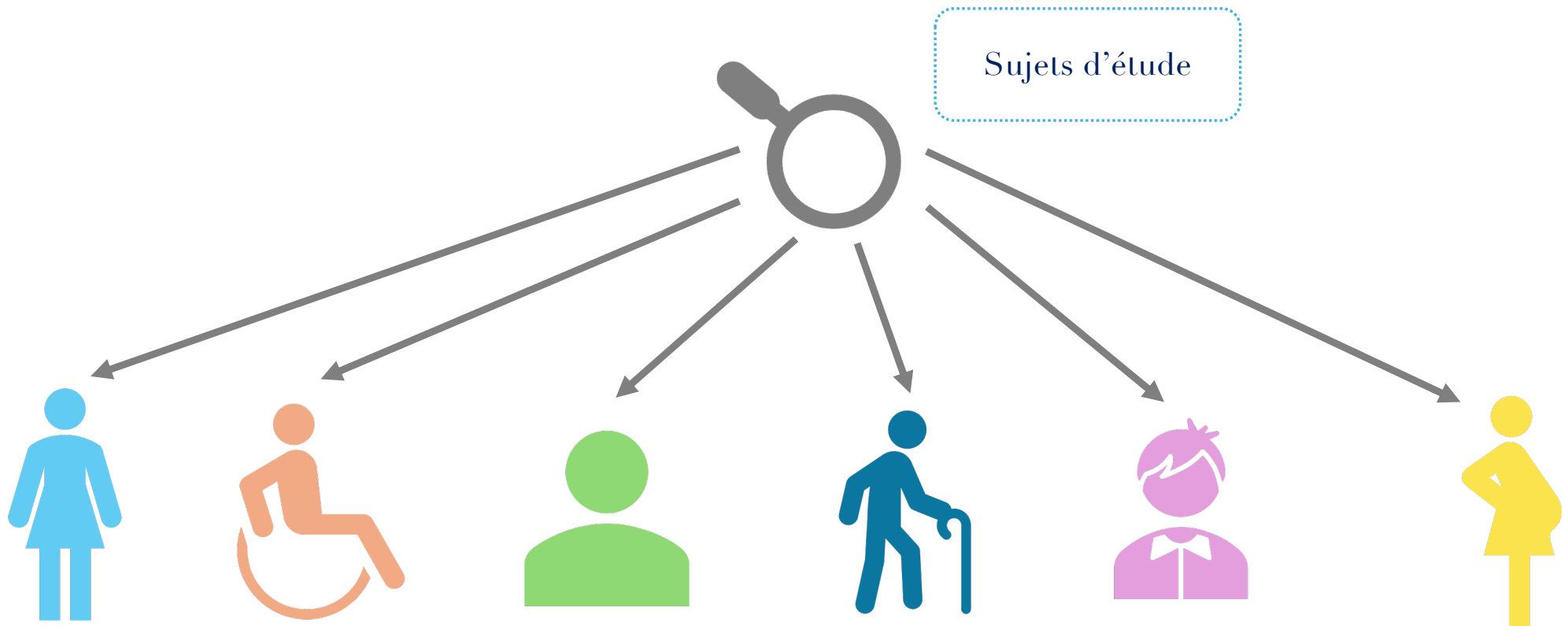
Selon vous, la Recherche Communautaire


C'est ...

Processus



Définition





Quelle distinction entre Recherche Communautaire et Recherche « classique » ?



Les étapes d'une recherche



L'idée de départ

Identifier une question importante



La formulation de la question de recherche

Donner une question claire et précise



La revue de la littérature

Regarder ce qui existe déjà



Le choix de la méthode

Décider comment collecter les données



La collecte des données

Aller à la rencontre des personnes



L'analyse des données

Interpréter ce qui a été collecté



La restitution et la discussion avec le terrain

Partager et discuter les résultats



La diffusion / publication

Partager les résultats plus largement



L'action et le changement

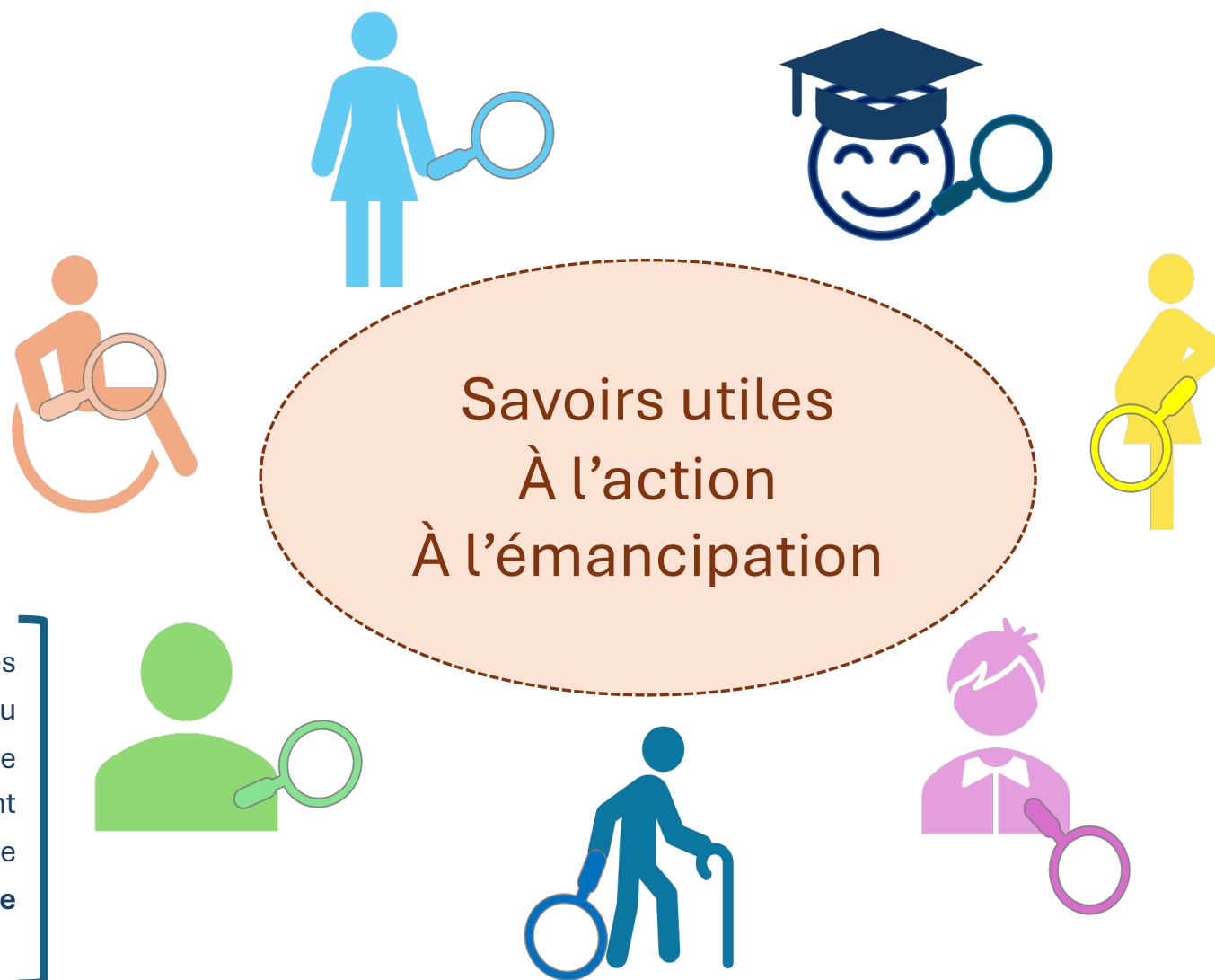
Utiliser la recherche pour transformer les choses



Définition

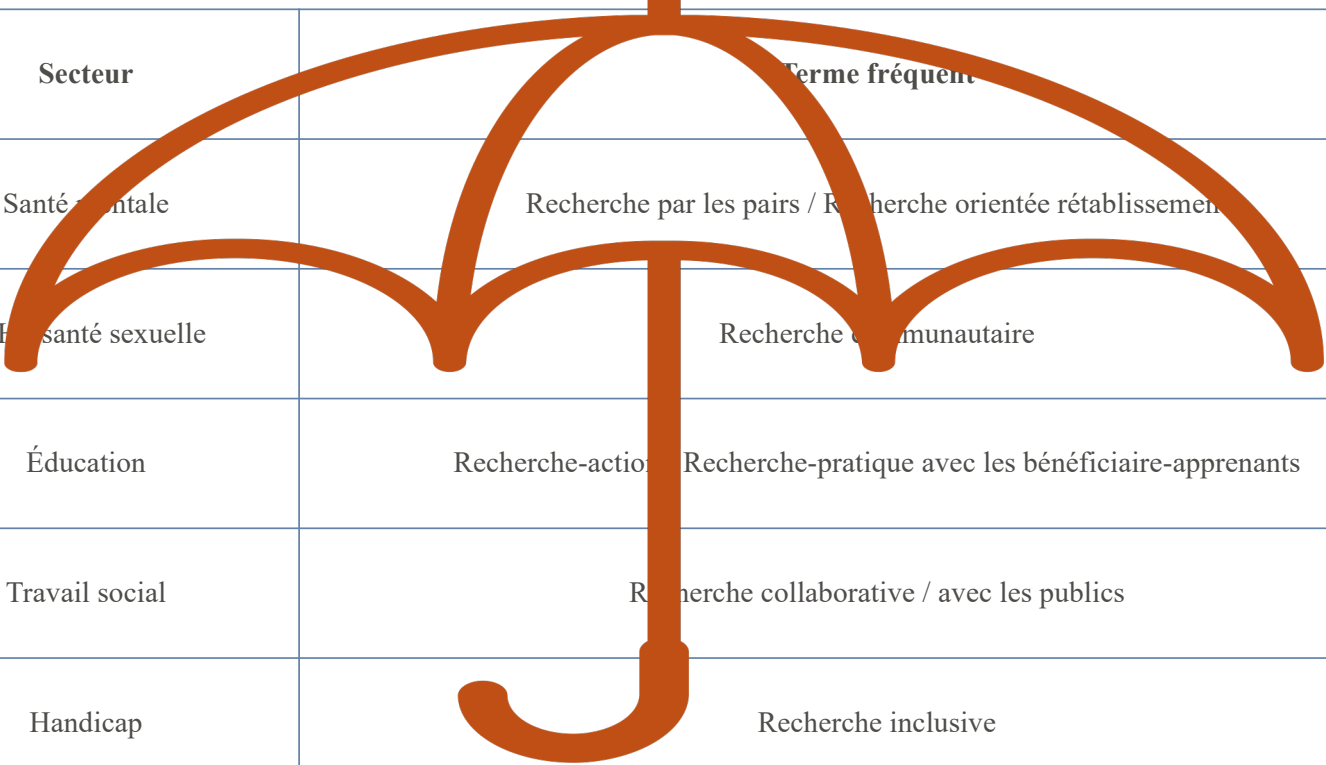
Sujets d'étude
↓
Partenaires

En recherche communautaire (**RC**), les "**usager·ères**" désignent les citoyen·nes ou participant·es apportant une expertise de vécu, tandis que les "chercheur·euses" sont des professionnel·les apportant une expertise scientifique. Le terme **cochercheur·euse** englobe les deux.



Selon les secteurs ... Recherche participative


Community-Based Participatory Research (CBPR)



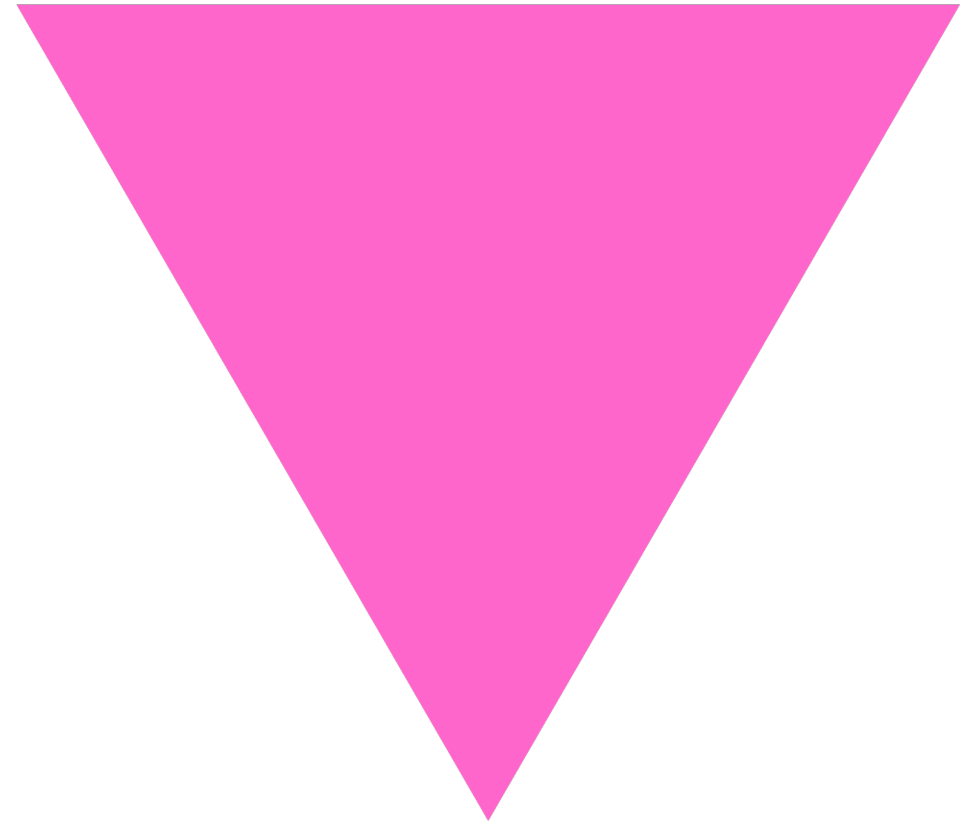
Secteur	Terme fréquent
Santé mentale	Recherche par les pairs / Recherche orientée rétablissement
Vie et santé sexuelle	Recherche communautaire
Éducation	Recherche-action / Recherche-pratique avec les bénéficiaire-apprenants
Travail social	Recherche collaborative / avec les publics
Handicap	Recherche inclusive



D'où cela vient-il ?



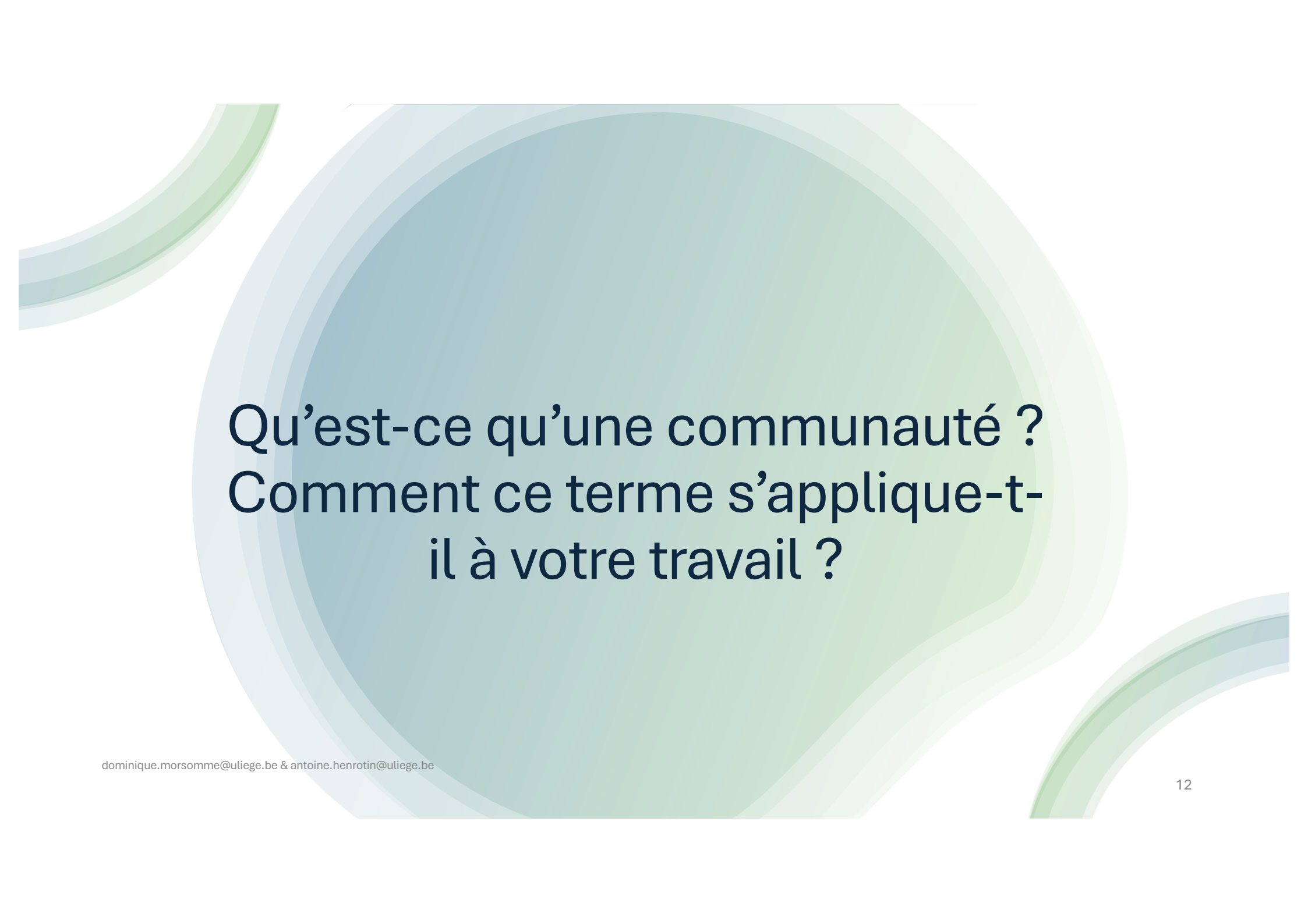
Demange et al,
2012, p.17



Communauté ?

Demange et al,
2012



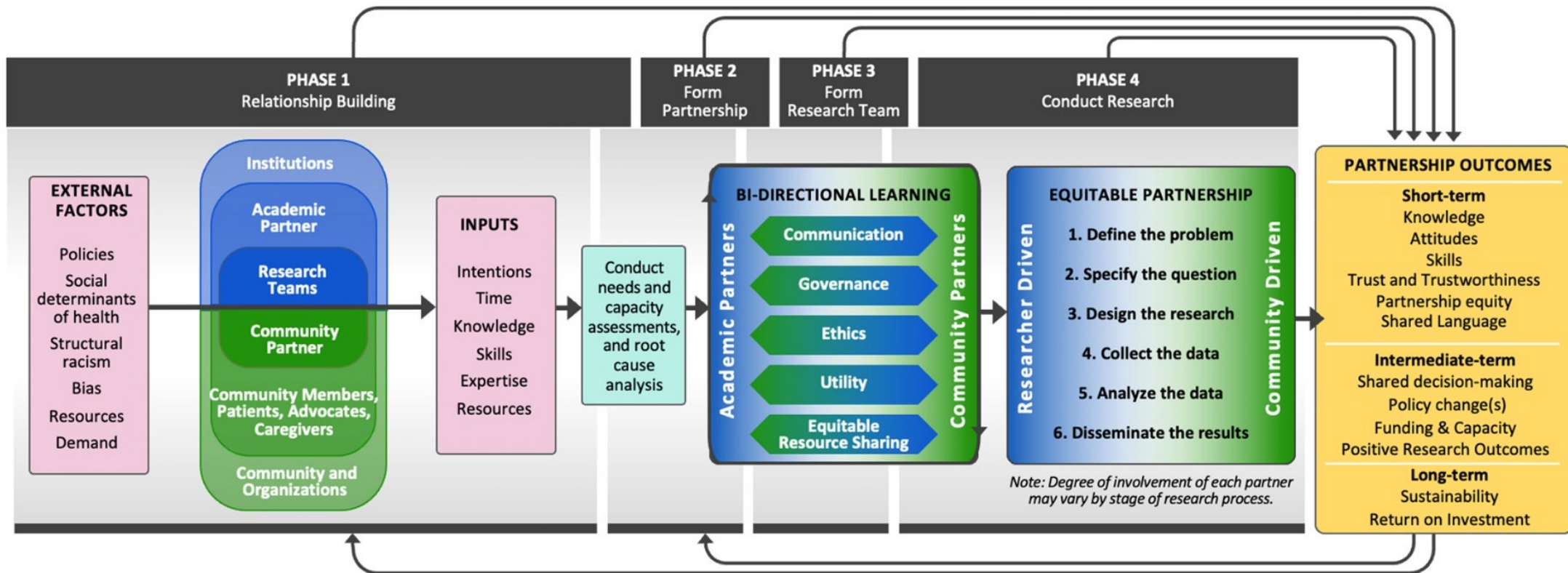


Qu'est-ce qu'une communauté ?
Comment ce terme s'applique-t-il à votre travail ?



Comment cela s'opérationnalise- t-il?

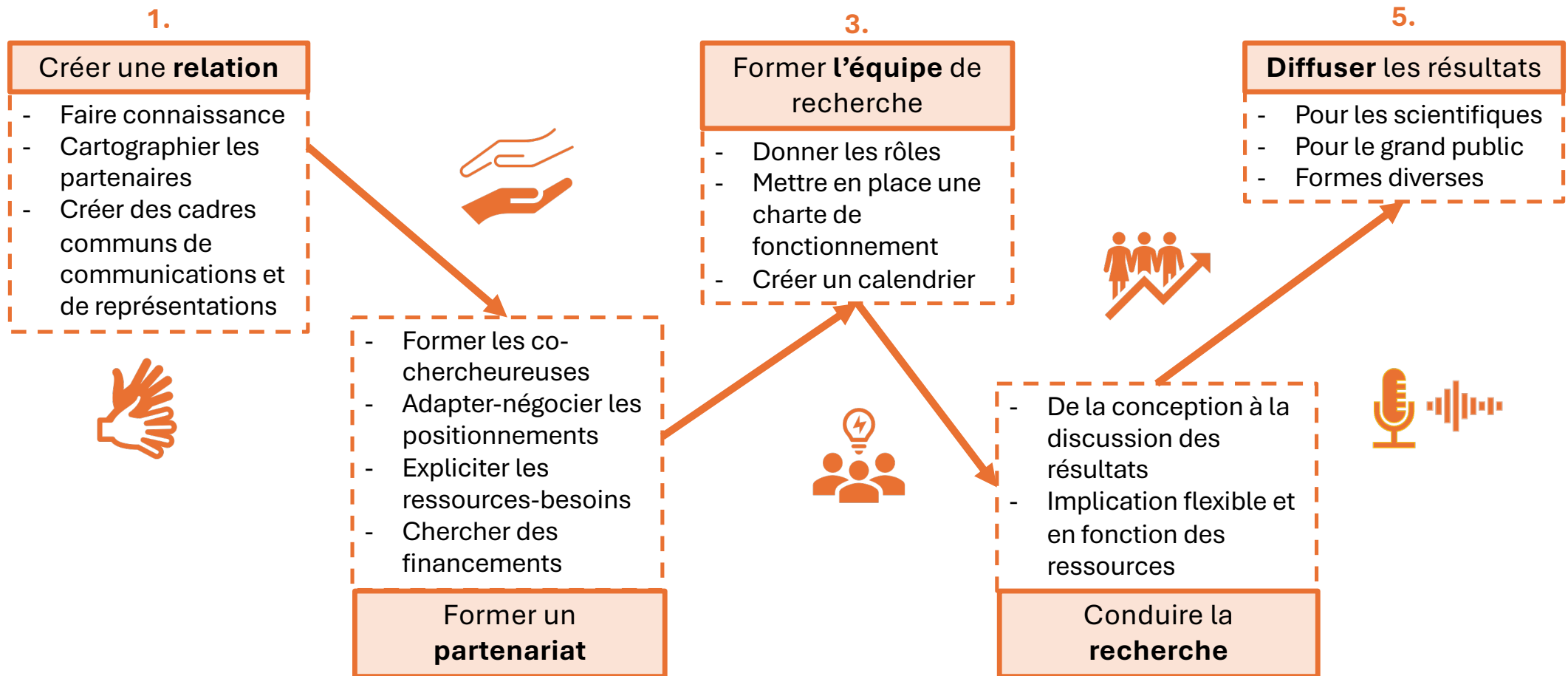
dominique.morsomme@uliege.be & antoine.henrotin@uliege.be



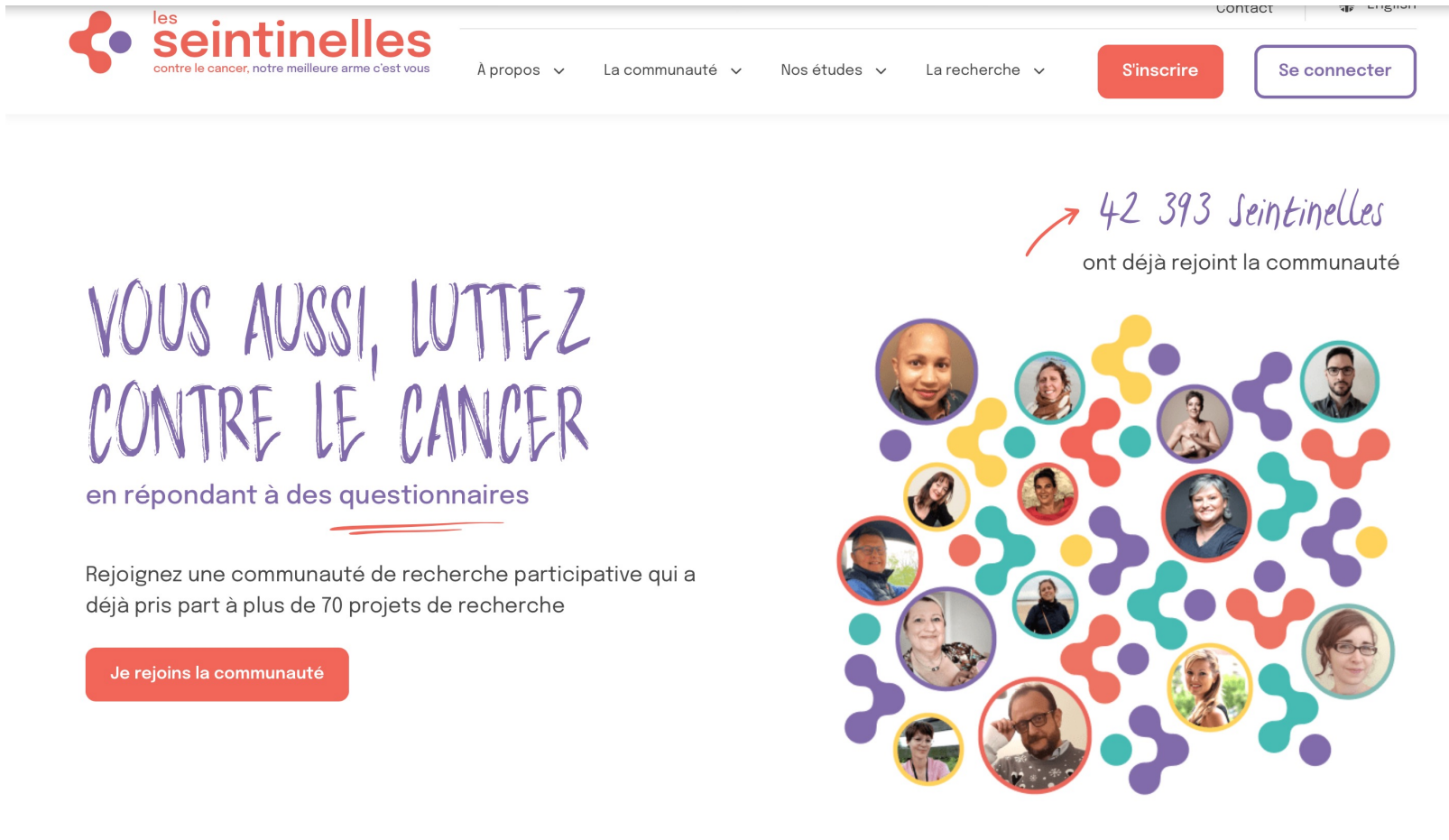
*Example resources are space, money, staff and/or partners, and technology. **Example research outcomes are recruitment and retention rates, knowledge, engagement in behavior, and health outcome. ***Communication, governance, ethics, utility, and equitable resource sharing are partnership principles.

Bidirectional Engagement and Equity” (BEE) (Cunningham-Erves et al., 2024)

Clarifions



<https://www.seintinelles.com/>



les seintinelles
contre le cancer, notre meilleure arme c'est vous

À propos ▼ La communauté ▼ Nos études ▼ La recherche ▼

S'inscrire Se connecter

VOUS AUSSI, LUTTEZ
CONTRE LE CANCER

en répondant à des questionnaires

Rejoignez une communauté de recherche participative qui a déjà pris part à plus de 70 projets de recherche

Je rejoins la communauté

42 393 seintinelles
ont déjà rejoint la communauté

Ressources

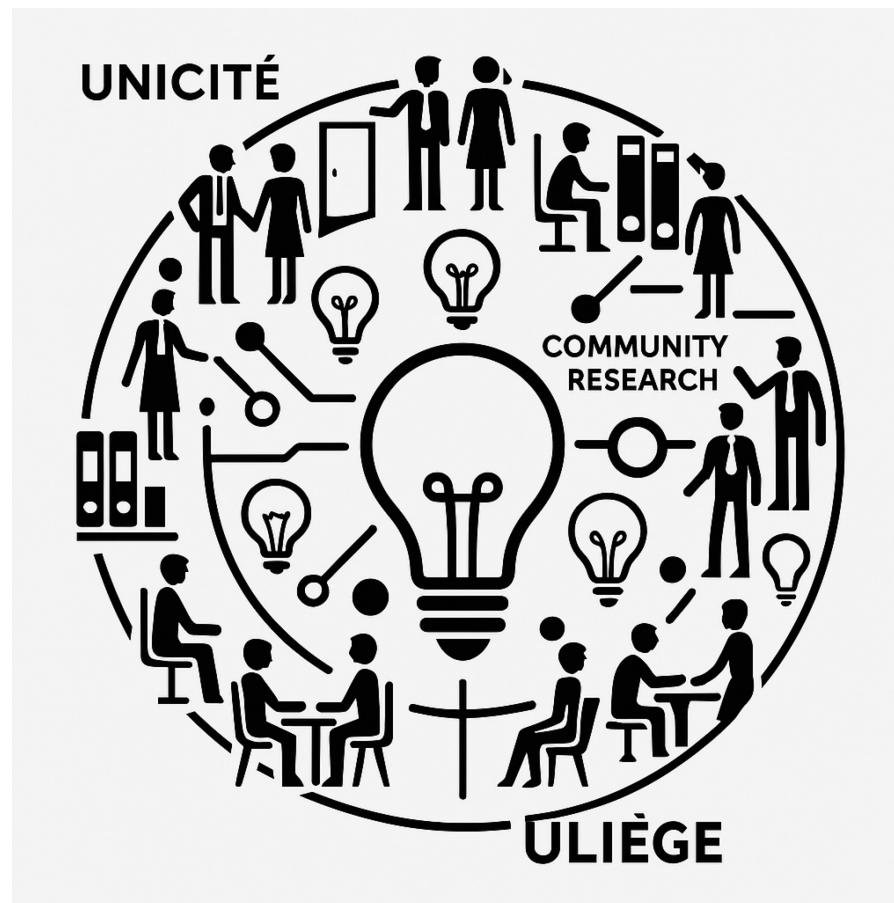




Notre projet : UNICité

THEMATIQUE

Les soins de santé des personnes vulnérabilisées



Habitude de santé des
personnes schizophrènes



Habitude de santé des
personnes schizophrènes



Soins vocaux
transaffirmatifs

Doctorant pressenti

Le noyau dur



Coordinatrice
pressentie



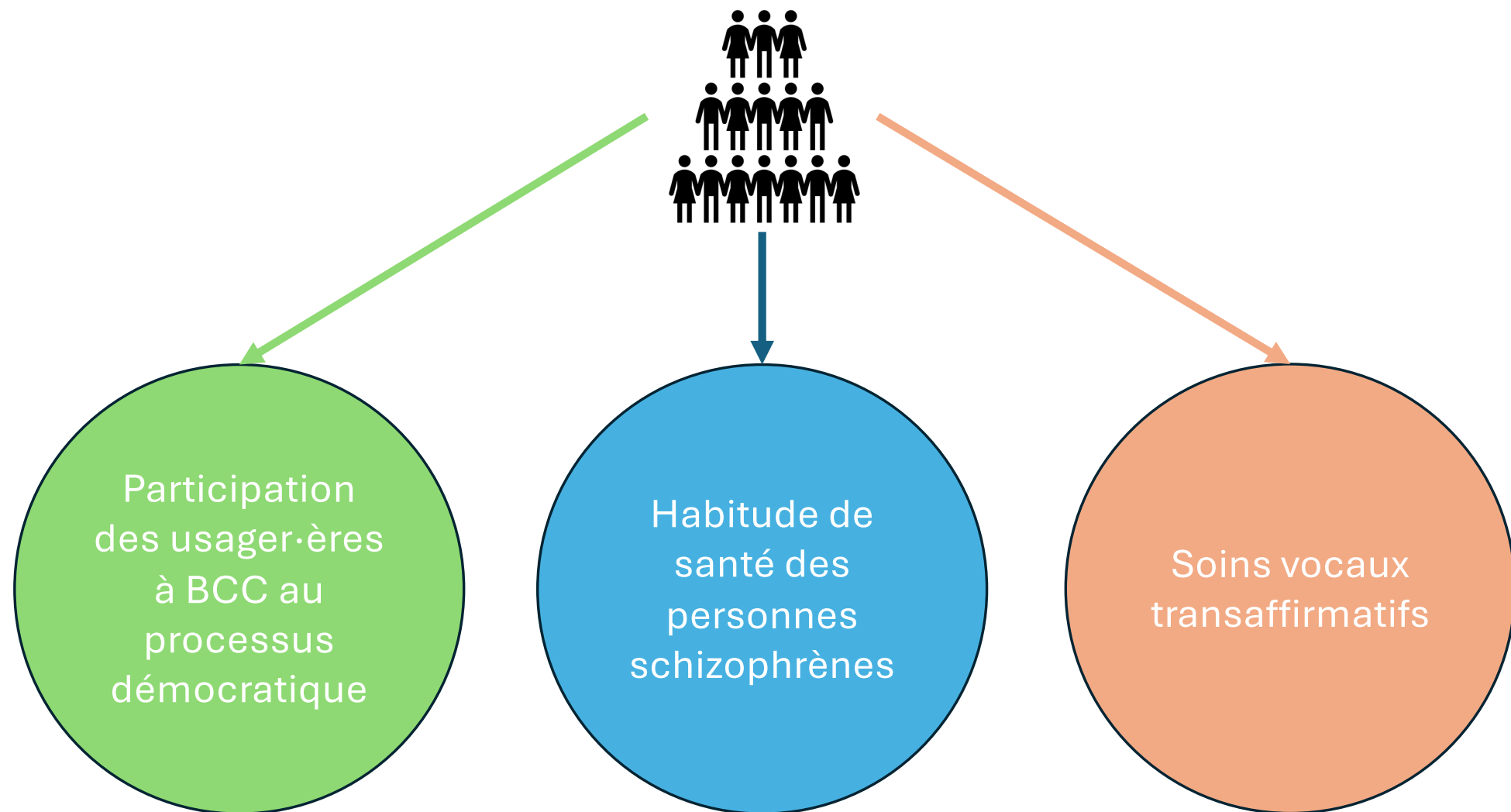
Recherche Communautaire

Soins vocaux
transaffirmatifs

Notre consortium

	NOM Prénom	Unité de recherche	CSRV
Promoteur principal	Morsomme Dominique	RUCHE	SH
Promoteur partenaire 1	Briganti Giovanni	RUCHE	SH
Promoteur partenaire 2	Caeymaex Florence	TRAVERSES	SH
Promoteur partenaire 3	Etienne Anne-Marie	RUCHE	SH
Promoteur partenaire 4	Grandjean Geoffrey	CITE	SH
Promoteur partenaire 5	Maillart Christelle	RUCHE	SH

	NOM Prénom	Organisation
Partenaire externe principal (non académique)	Préau Marie	Seintinelles – Association de Recherche contre le cancer
Partenaire externe 1	Bomans Bastien	MAC - Maison Arc-en-Ciel de Liège
Partenaire externe 2	Fafchamps Caroline	ISAAC – International Society for Augmentative and Alternative Communication
Partenaire externe 3	Georis Anne-Laure	AIGS – Association Interrégionale de Guidance et de Santé
Partenaire externe 4	Ouafik Maxence	FIERCE – Forum Interdisciplinaire en Recherche, Care et Ethique
Partenaire externe 5	Taureau Mathieu	ISOSL – Intercommunal de Soins Spécialisés de Liège



Nos objectifs

- Donner **voix** aux personnes concernées
- Restaurer la **confiance** des partenaires usager·ères
- Garantir une **équité** dans l'accès au soin
- Garantir la **participation** à la prise de décision clinique
- Réduire la **stigmatisation**
- Renforcer l'**engagement** de toustes
- ...

<https://commedesfous.com/rien-sur-nous-sans-nous/>



« Rien sur nous sans nous »



Principe

Partenaire communautaire	Donne (GIVE)	Reçoit (GET)
Partenaires extérieur·es	Compétences, accès à un public, communication, temps données, espace	Visibilité, données utiles, formation, financement, reconnaissance, bénéfices pour les usager·ères
Université partenaire	Donne (GIVE)	Reçoit (GET)
Promoteurs partenaires	Expertise méthodologique, rédaction matériel, visibilité, coordination	Données, publication, impact social, financement, réseau, retour d'expériences

Les défis

Approche intégrative qui articule savoirs aca et non-aca pour répondre à des enjeux complexes

Transdisciplinarité



Capacité à induire des chgmnts profonds, durables et structurels dans les pratiques, les savoirs ou les systèmes sociaux

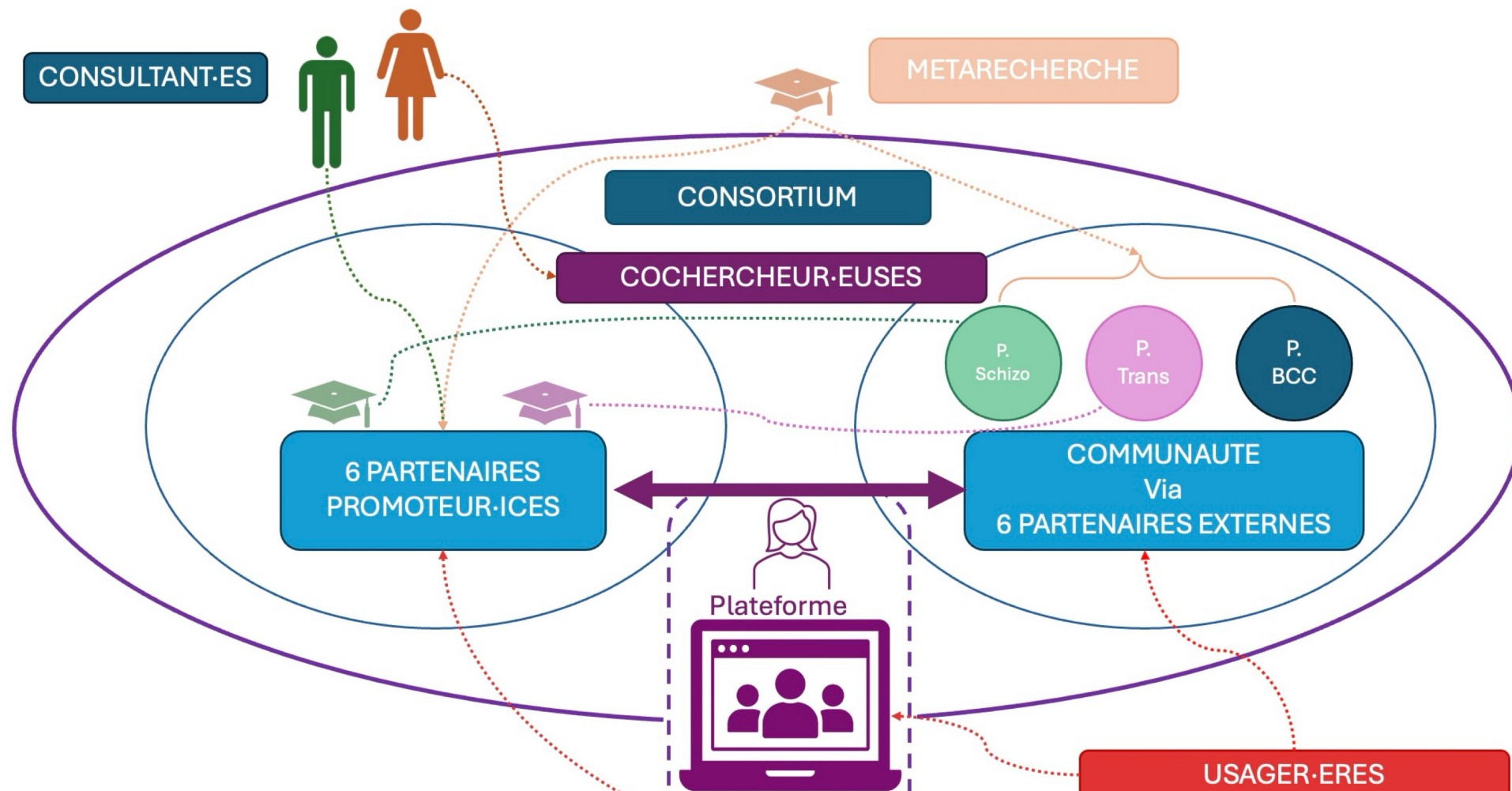
Transformatif



Capacité à anticiper les évolutions futures et à orienter l'action en fonction des scénarios possibles et souhaitables

Prospectif





Quelle serait votre thème
de recherche prioritaire en
tant que citoyen·ne?

