



LIÈGE université

Art, Archéologie & Patrimoine



**Rue du Marché aux Herbes n°84 à Bruxelles : étude  
archéologique d'une façade baroque (BR639-01)**

**Vol. 2 : illustrations**

BAUDRY Antoine & MODRIE Sylvianne

18 avril 2025 – Version 1.0





Fig. 1 : poutre métallique en I de la devanture commerciale US2, sous les murs-sous-appuis des fenêtres du premier étage. Photo : A. Baudry, 2022 (BR639\_20220923\_130\_ABaudry).  
© urban.brussels-ULiège.



Fig. 2 : premier étage, calage gauche de la fenêtre n°1, bandeau ravalé US13 se prolongeant à droite en imposte ou traverse elle aussi ravalée/supprimée (briques sur chant), US6. Photo : A. Baudry, 2022 (BR639\_20220923\_143\_ABaudry). © urban.brussels-ULiège.





Fig. 3 : la fenêtre axiale du pignon, avec impostes en briques préservées.  
Photo : S. Modrie, 2022 (BR639\_20220923\_041\_SMo).  
© urban.brussels-ULiège.



Fig. 4 : abaissement du linteau de la fenêtre n°6 au deuxième étage, **US8**. Photo : A. Baudry, 2022 (BR639\_20220923\_208\_ABaudry). © urban.brussels-ULiège.





Fig. 5 : abaissement des appuis des fenêtres du deuxième étage **US12** et ravalement **US13** d'un bandeau (briques sur chant). Photo : S. Modrie, 2022 (BR639\_20220923\_086\_SMo).  
© urban.brussels-ULiège.



Fig. 6 : comblement **US18** de l'allège (mur-sous-appui) de la fenêtre n°6 du deuxième étage. Photo : S. Modrie, 2022 (BR639\_20220923\_094\_SMo). © urban.brussels-ULiège.





Fig. 7 : comblement **US18** des allèges des baies latérales du deuxième étage. Photo : A. Baudry, 2022 (BR639\_20220923\_153\_ABaudry). © urban.brussels-ULiège.



Fig. 8 : comblement **US19** de l'allège (mur-sous-appui) de la fenêtre n°5 du deuxième étage. Photo : S. Modrie, 2022 (BR639\_20220923\_020\_SMo). © urban.brussels-ULiège.





Fig. 9 : allège (mur-sous-appui) cimentée **US17** de la baie n°3 du premier étage. Photo : A ; Baudry, 2022 (BR639\_20220923\_139\_ABaudry). © urban.brussels-ULiège.



Fig. 10 : comblement **US15** de la fenêtre n°10 du pignon et réfection en béton de son linteau **US16**. Photo : A. Baudry, 2022 (BR639\_20220923\_196\_ABaudry). © urban.brussels-ULiège.





Fig. 11 : petite cavité **US22** (trou de boulin ?) obturée dans l'aileron gauche du pignon.  
Photo : S. Modrie, 2022 (BR639\_20220923\_058\_SMo). © urban.brussels-ULiège.



Fig. 12 : fronton sommital **US22** de facture grossière en matériaux à joints cimentés. Photo : S. Modrie, 2022 (BR639\_20220923\_028\_SMo).  
© urban.brussels-ULiège.





Fig. 13 : rehaussement du chéneau de droite **US14** sur l'aileron correspondant. Photo : A. Baudry, 2022 (BR639\_20220923\_193\_ABaudry). © urban.brussels-ULiège.



Fig. 14 : enduit rouge primitif **US35** dans le fronton du deuxième étage. Photo : A. Baudry, 2022 (BR639\_20220923\_176\_ABaudry). © urban.brussels-ULiège.





Fig. 15 : enduit de fausses briques **US35** dans la partie sommitale de la façade. Photo : A. Baudry, 2022 (BR639\_20220923\_195\_ABaudry). © urban.brussels-ULiège.



Fig. 16 : enduit blanc **US31** dans l'aileron gauche de la fenêtre n°10, recouvrant l'enduit rouge à fausses briques. Photo : A. Baudry, 2022 (BR639\_20220923\_203\_ABaudry). © urban.brussels-ULiège.





Fig. 17 : enduit cimenté **US33** recouvrant la façade avant l'intervention archéologique.  
Photo : A. Baudry, 2022 (BR639\_20221003\_34\_ABaudry). © urban.brussels-ULiège.



Fig. 18 : ancre **US10** rajoutée dans le trumeau des fenêtres n°7-8. Photo : A. Baudry, 2022 (BR639\_20220923\_188\_ABaudry).  
© urban.brussels-ULiège.





Fig. 19 : la façade du n°84 (à droite) photographiée en 1905-1907. © KIK-IRPA, cliché A10284.

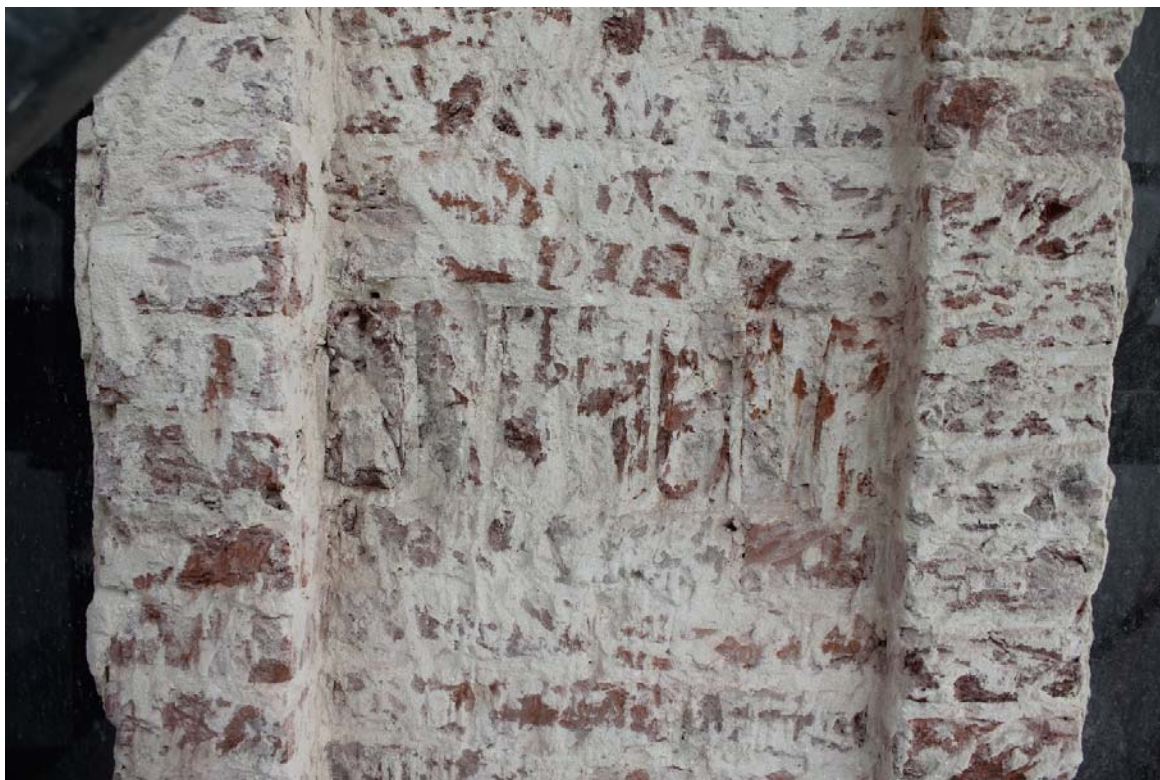


Fig. 20 : bandeaux ravalés au premier étage. Photo : A. Baudry, 2022 (BR639\_20220923\_141\_ABaudry). © urban.brussels-ULiège.



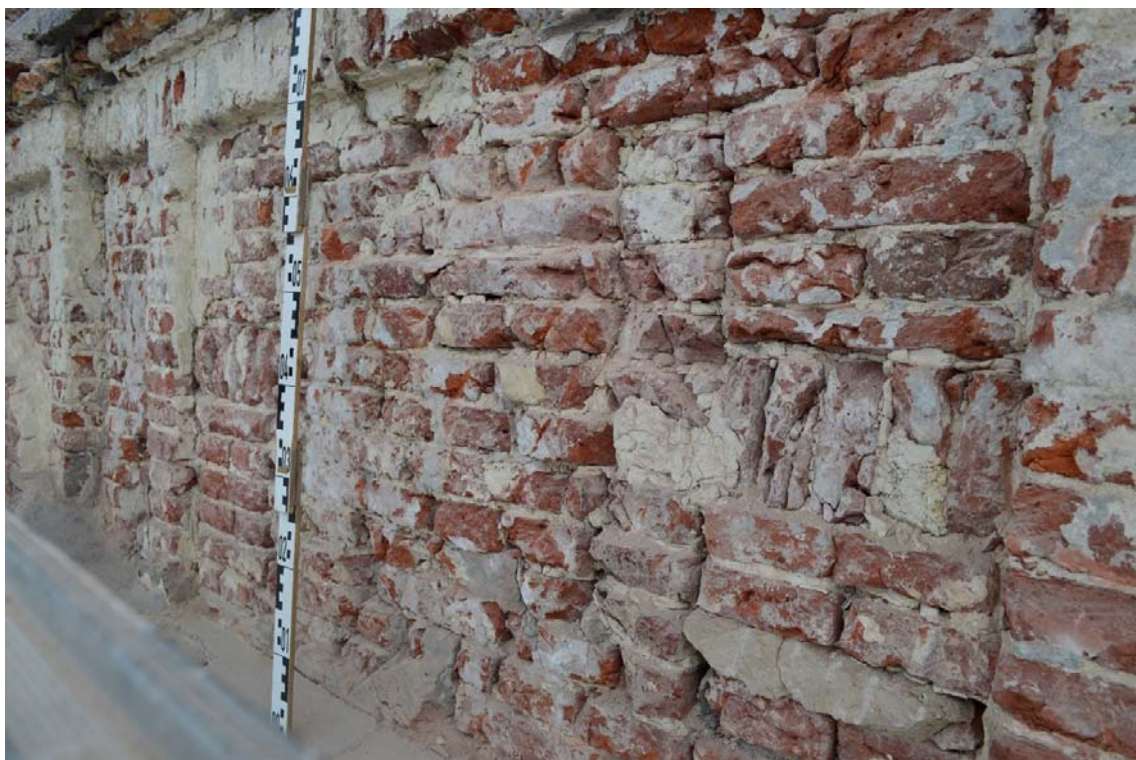


Fig. 21 : bandeaux ravalés **US13** dessinant autrefois une composition géométrique dans le mur-sous-appui des fenêtres du pignon. Photo : S. Modrie, 2022 (BR639\_20220923\_013\_SMo). © urban.brussels-ULiège.



Fig. 22 : bandeau ravalé **US13** dans le pignon. Photo : S. Modrie, 2022 (BR639\_20220923\_038\_SMo). © urban.brussels-ULiège.





Fig. 23 : corniche du premier étage. Photo : A. Baudry, 2022 (BR639\_20220923\_166\_ABaudry). © urban.brussels-ULiège.



Fig. 24 : corniche du premier étage, partie centrale, pierre bleue moulurée en cavet. Photo : A. Baudry, 2022 (BR639\_20220923\_168\_ABaudry). © urban.brussels-ULiège.





Fig. 25 : fronton triangulaire du deuxième étage. Photo : A. Baudry, 2022 (BR639\_20220923\_169\_ABaudry). © urban.brussels-ULiège.



Fig. 26 : corniche du deuxième étage servant de base au fronton (à droite). Photo : S. Modrie, 2022 (BR639\_20220923\_071\_SMo). © urban.brussels-ULiège.