

La participation des acteurs des services à l'enfance, de la formation et de la recherche dans des dispositifs interdisciplinaires

AREF, Liège, 7 juillet 2025

Symposium court

Thème 4: la collaboration entre le terrain, la formation et la recherche

Des intervenant·e·s, des regards croisés sur ce qui rend la collaboration possible

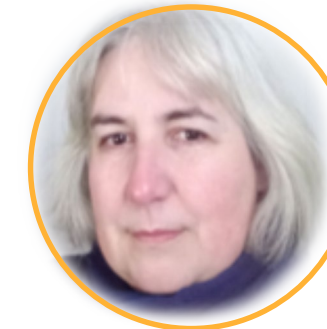
Christophe GENETTE et Florence PIRARD
UR R.U.C.H.E., Université de Liège, Belgique



Léa COLLARD et Elodie RAZY
UR IRSS-Lasc, FaSS, Université de Liège, Belgique



Christine GODESAR, Caroline DALLONS et Nathalie MAULET
Office de la Naissance et de l'Enfance (ONE), Belgique



Discutante
Claire GAVRAY
FASS, Université de Liège, Belgique



ONE Academy, l'exigence de démarches collaboratives

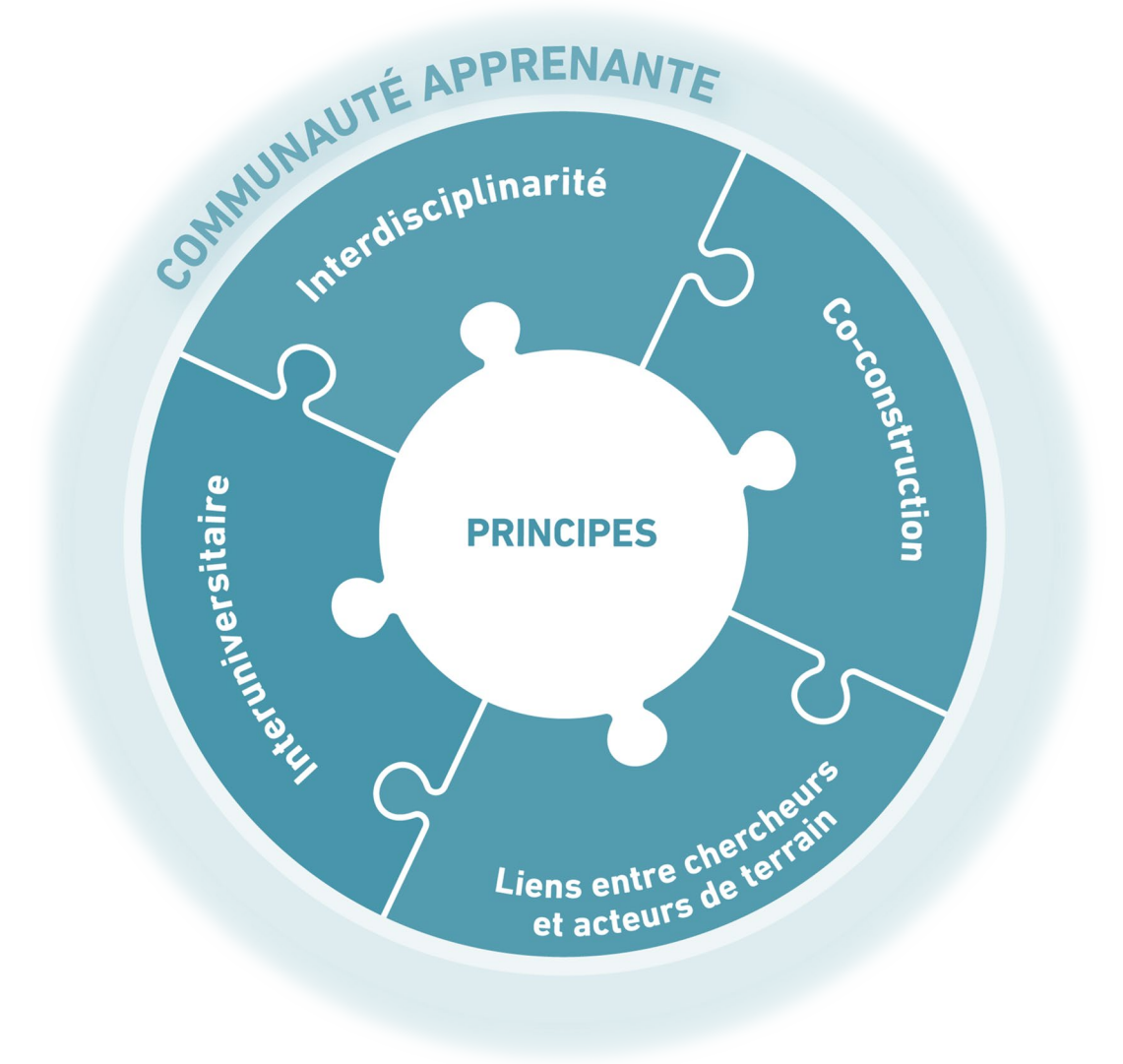
Un **partenariat** pour dynamiser la recherche dans le champ de l'Enfance en Belgique francophone

Vers une recherche **ancrée** dans les réalités du terrain et les contextes locaux

Quatre principes pour une recherche collaborative

Six recherches dont trois sur les questions de genre en petite enfance

Des **outils « à penser »** soutenant la réflexivité



Des micro-changements et des transformations systémiques

Double **plaidoyer institutionnel** : Genre et Recherches

Communauté « apprenante » en devenir

Au cœur des trois communications

La participation des acteur·rice·s du terrain, de la formation et de la recherche

Dans un secteur confronté à des **enjeux de professionnalisation** (Oberhuemer & Schreyer, 2025) et de **qualité de service** (CONSEIL DE L'EUROPE, 2019).

L'analyse de démarches participatives mises en œuvre dans une recherche collaborative (Jacob et al., 2021)
interdisciplinaire ET la **production conjointe d'un outil** (Pirard & Razy, 2024)

Une recherche sur les questions de genre en contexte interculturel dans divers lieux de la petite enfance

Un outil à l'usage des **formateur·rice·s des professionnel·le·s de la petite enfance**

Comment soutenir la participation des acteur·rice·s et la collaboration entre eux/elles ?

- Dans des groupes d'analyse collective de situations rapportées par des professionnel·le·s (GACS),
- Sur des terrains anthropologiques basés sur l'observation participante impliquant des enfants, des parents, et des professionnel·le·s ?
- Dans un cadre de promotion de la recherche collaborative tel qu'ONE Academy ?

Quels enseignements peut-on en tirer ?

Bibliographie

CONSEIL DE L'EUROPE. *Recommandation du conseil du 22 mai 2019 relative à des systèmes de qualité pour l'éducation et l'accueil de la petite enfance, 2019/C 189/02.*

Jacob, E., Charron, A. et Couture, C. (2021). La recherche collaborative. Dans J. Lehrer, N. Bigras, A. Charron et I. Laurin (dir.), *La recherche en éducation à la petite enfance : origines, méthodes et applications* (p. 431-458). Presses de l'Université du Québec.

Oberhuemer, P., & Schreyer, I. (Eds) (2025). *Workforce Profiles in Early Childhood Education and Care; Trends and Challenges in 33 European Countries*. Barbara Budrich.

Pirard, F. et Razy, É. (dir.) (2024). *La petite enfance au défi du genre en contexte interculturel*. Office de la Naissance et de l'Enfance.





Merci de votre participation

Disponible à partir de septembre 2025

Pour toute information

oneacademy@one.be