

LIFE RIPARIAS : DES OUTILS INNOVANTS POUR LA SURVEILLANCE ET LA GESTION DES ESPÈCES EXOTIQUES ENVAHISSANTES



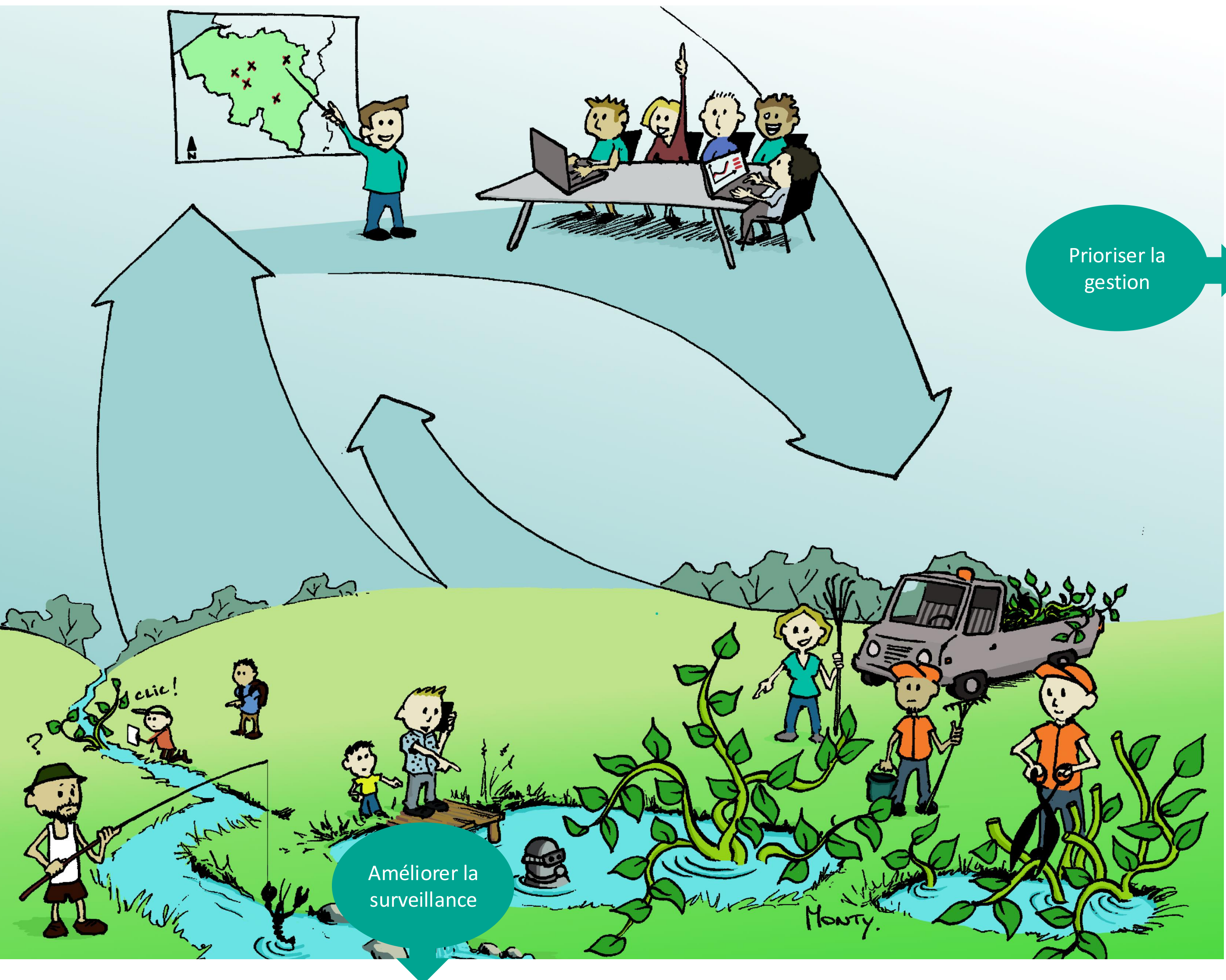
Arnaud Monty, Marie Patinet - Gembloux Agro-Bio Tech, Liège University

RIPARIAS

Reaching Integrated and Prompt Action
in Response to Invasive Alien Species

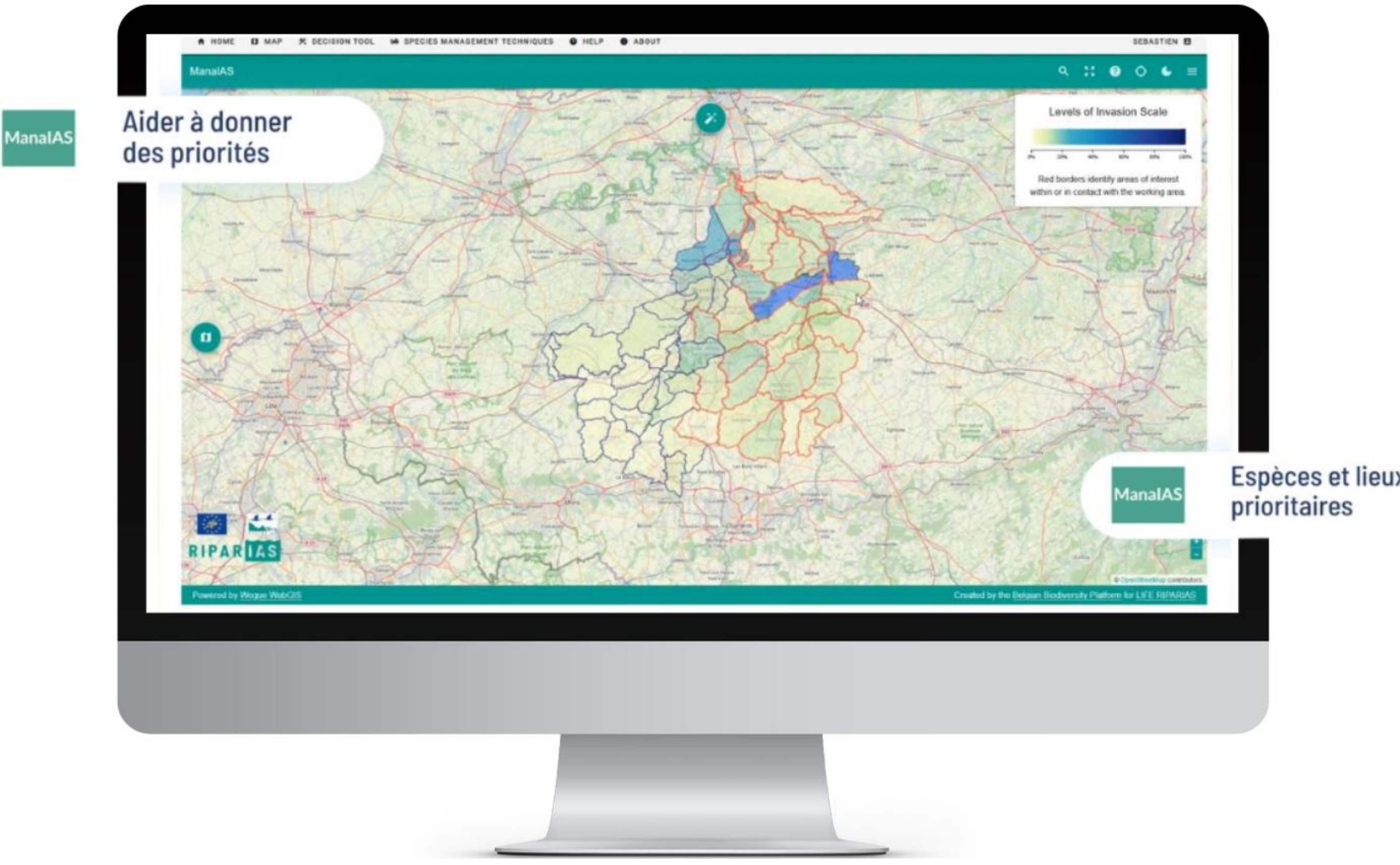
LIFE RIPARIAS, UNE APPROCHE INNOVANTE

A travers le projet LIFE RIPARIAS, les autorités belges s'associent pour développer des approches innovantes visant à optimiser la gestion des espèces exotiques envahissantes (EEE) en établissant des priorités d'action par-delà les frontières régionales. LIFE RIPARIAS teste son approche dans les bassins versants de la Dyle, de la Senne et de la Marcq du district hydrographique de l'Escaut. Ce projet est rendu possible grâce au cofinancement de l'Union européenne dans le cadre du programme LIFE.



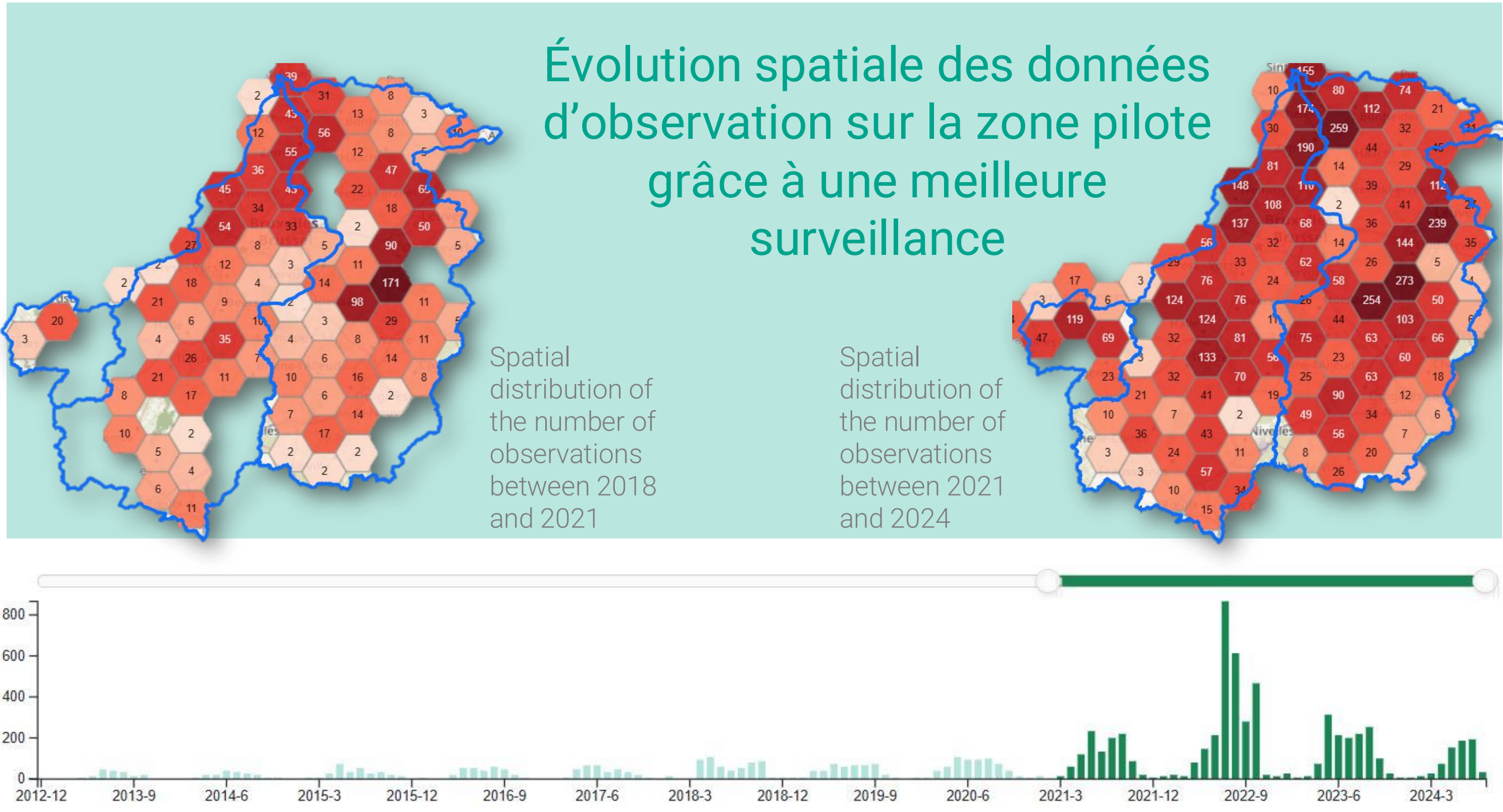
ManalAS: un outil d'aide à la décision

ManalAS est un système en ligne conçu pour guider les gestionnaires et les décideurs dans les processus de prise de décision relatifs à la gestion des EEE. L'outil permet de prioriser les espèces à gérer dans une zone d'intérêt définie. Il offre également la possibilité d'identifier les zones d'intervention prioritaires, que ce soit pour une espèce ciblée ou un groupe d'espèces.
URL: <https://manaias.biodiversity.be/>



L'outil d'alerte LIFE RIPARIAS

En récoltant les données issues de GBIF, l'outil d'alerte centralise les observations d'espèces exotiques envahissantes provenant de multiples sources. Les utilisateurs peuvent explorer les tendances, cartographier les observations à différentes échelles et configurer des alertes automatiques pour être informés de nouvelles occurrences dans leurs zones d'intérêt. URL: <https://alert.riparias.be>



Des vidéos pour la sensibilisation et l'autonomisation des gestionnaires et du public quant à la gestion des EEE

4 clips vidéo ont été réalisés dans le cadre du projet. Deux s'adressent à un public technique et présentent l'outil ManalAS ainsi que les principes de gestion des plantes aquatiques et rivulaires à l'échelle du site. Les deux autres, destinés au grand public, portent sur la surveillance des écrevisses et plantes exotiques envahissantes via la science citoyenne, avec des conseils pratiques sur les bons réflexes à adopter en cas d'observation.



Voir les vidéos

N'oubliez pas de visiter notre site riparias.be

