

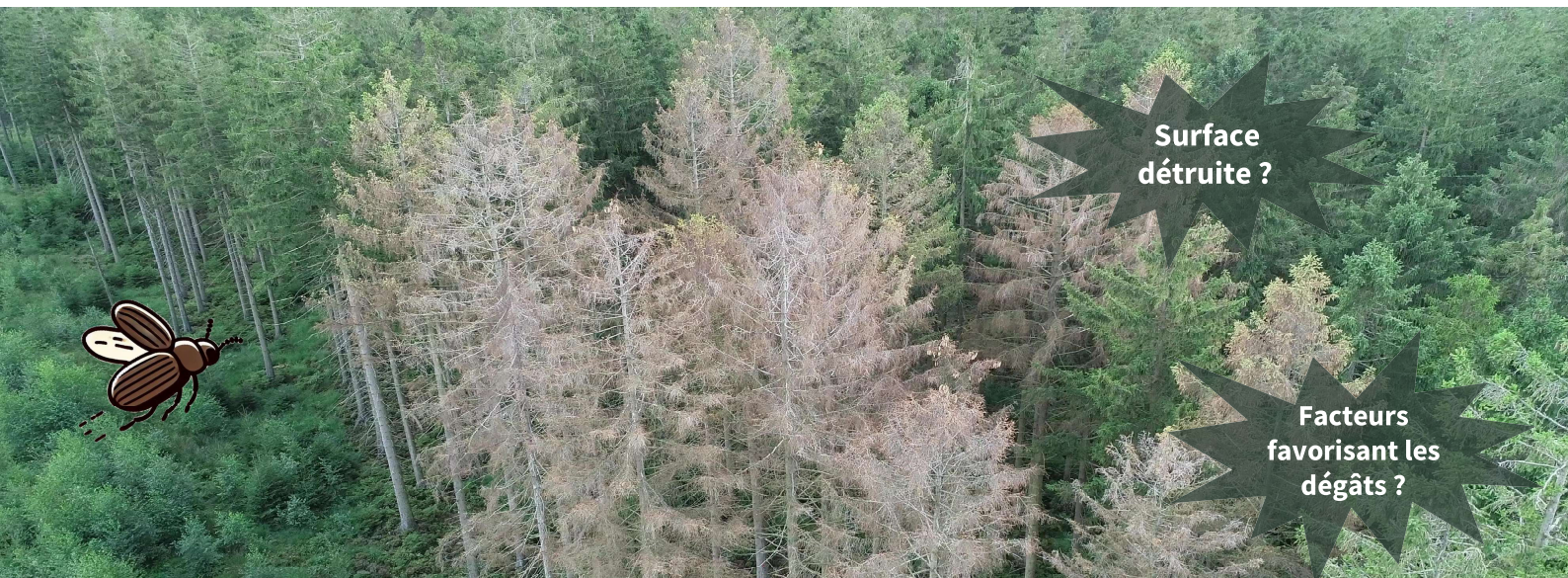


# ANALYSE CARTOGRAPHIQUE DE LA CRISE DES SCOLYTES

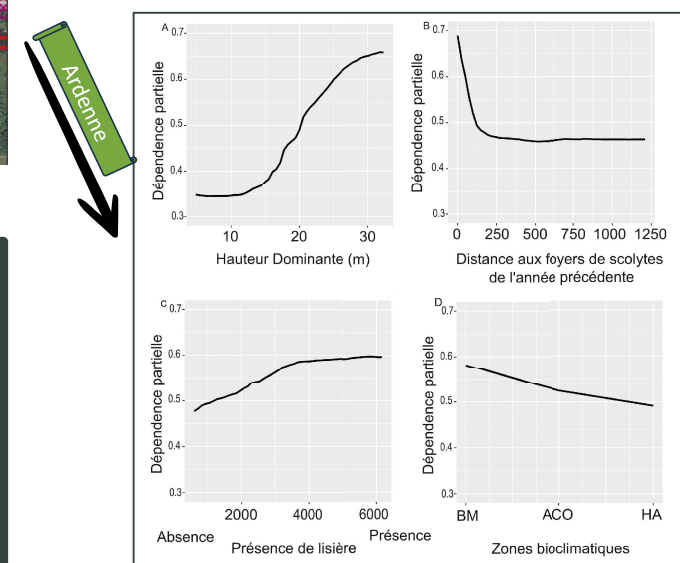
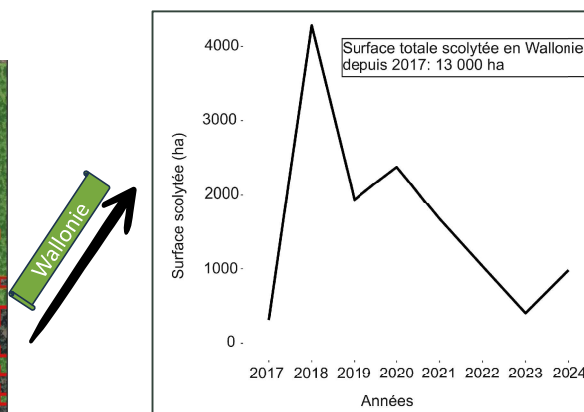
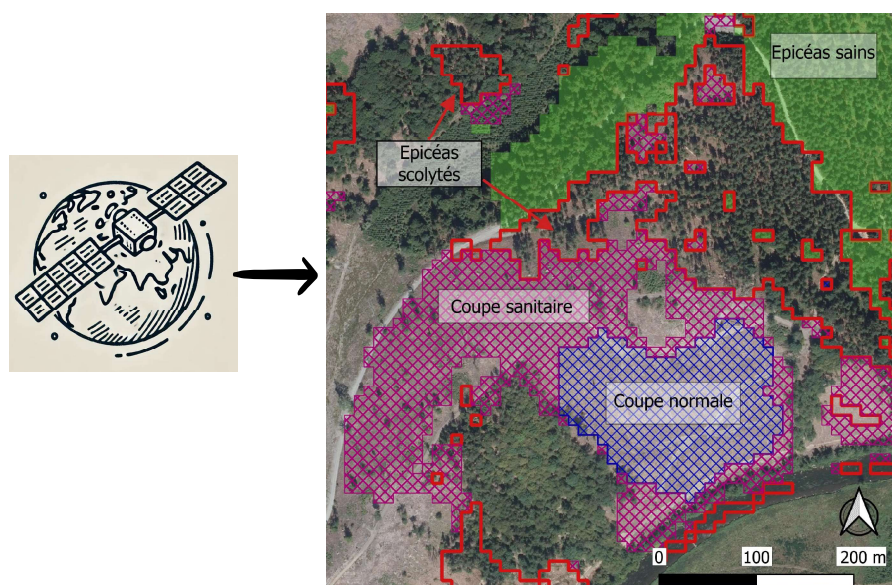


Arthur GILLES, Jonathan LISEIN, Nicolas LATTE, Hugues CLAESSENS

## CONTEXTE



## MÉTHODE ET RÉSULTATS



## POINTS-CLÉS

- 10 % des peuplements d'épicéas wallons **attaqués**.
- Risque plus élevé de **dégâts** en Ardenne :
  - Hauteur dominante > 25m
  - Proximité aux foyers de scolytes de l'année précédente (<100m)
  - Présence de **lisière**
  - Zone bioclimatique de la **basse et moyenne Ardenne** (altitude < 400m)
- Essence à **risque face aux changements climatiques**.

