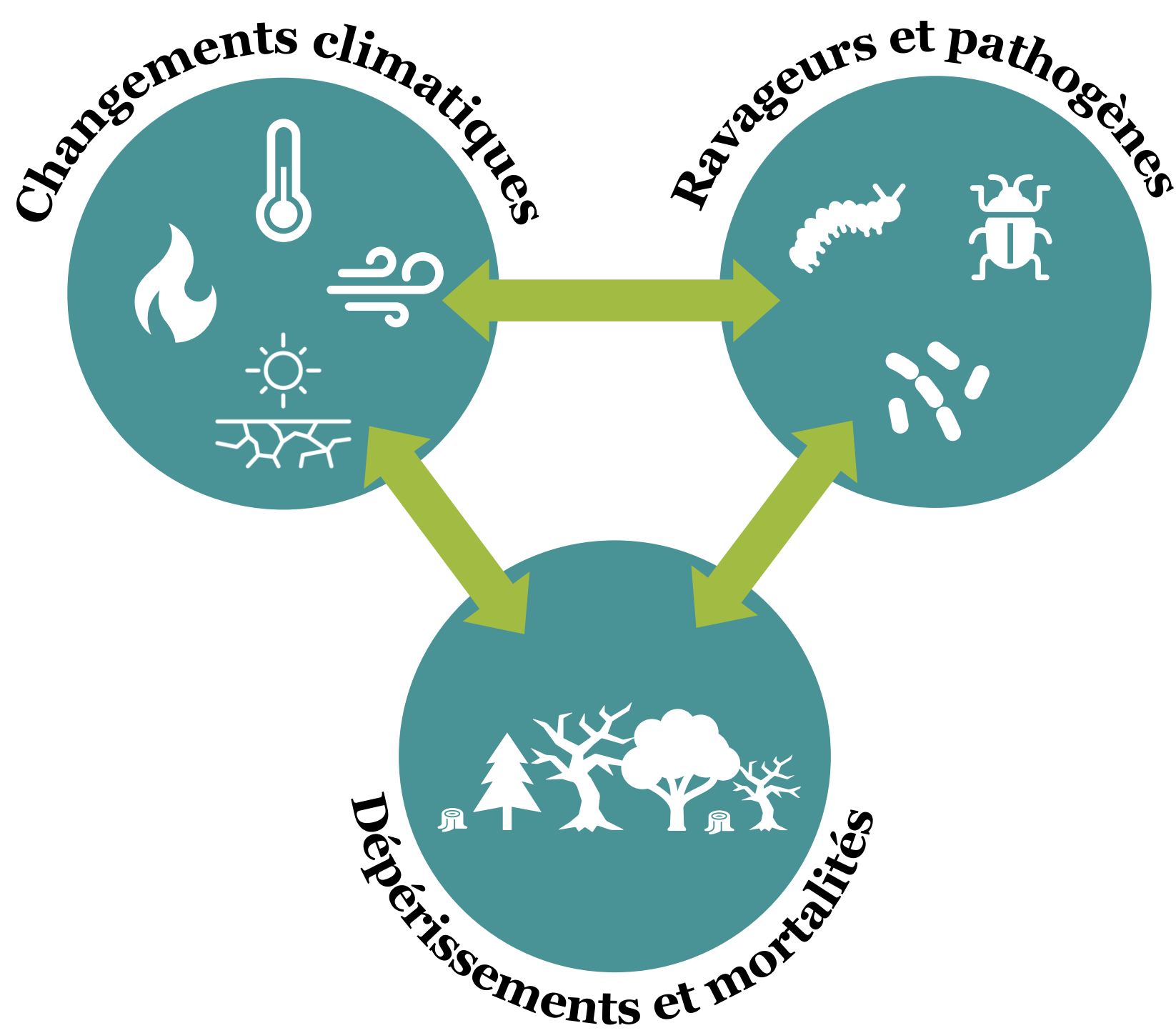


Le bouleau verruqueux, un allié précieux pour diversifier les forêts : éléments clés de son autécologie et de sa productivité

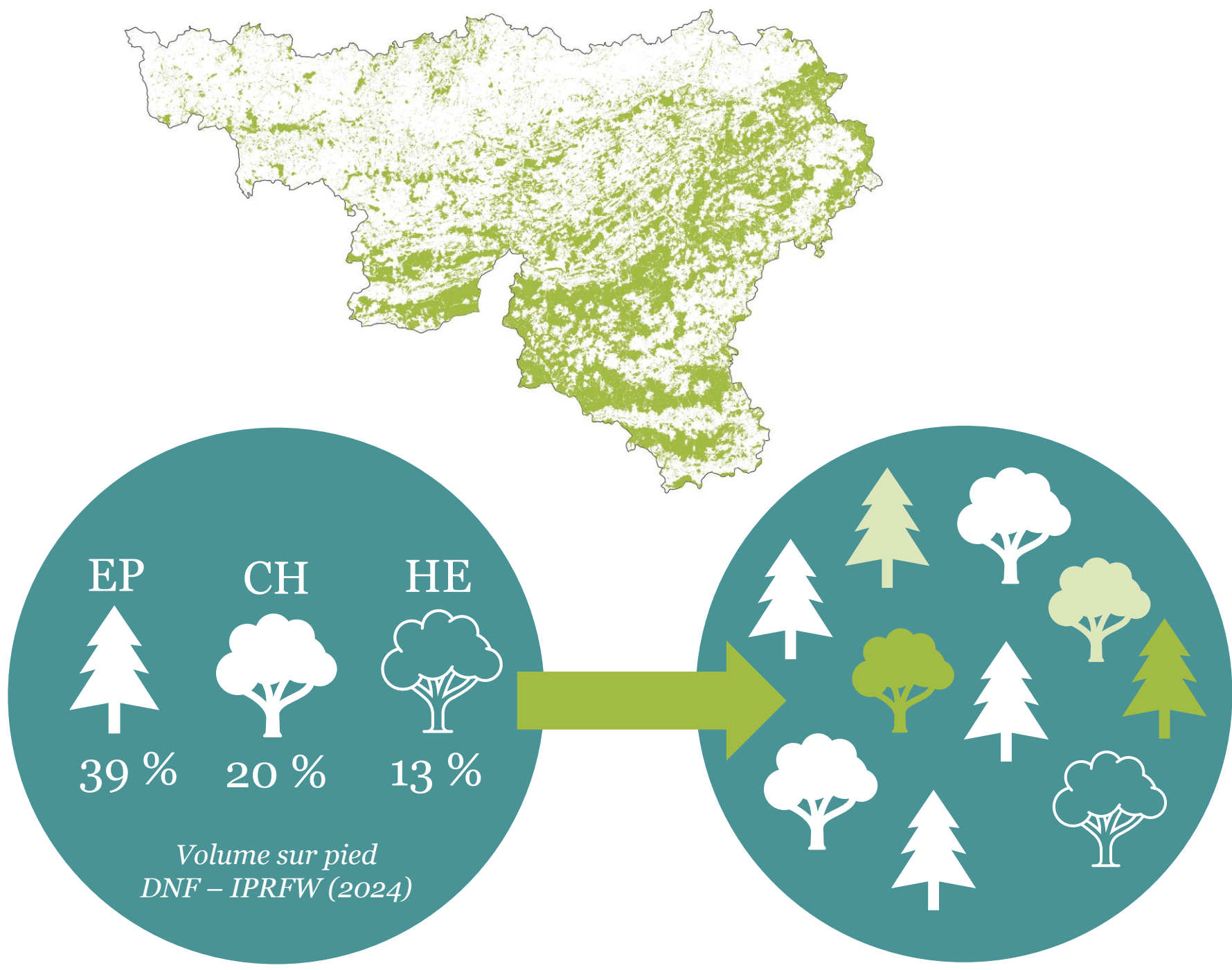
Lorna ZEOLI, Tom DE MIL, Aurélien FORLER, Mathilde PAU, Nicolas LATTE, Hugues CLAESSENS et Gauthier LIGOT

CONTEXTE

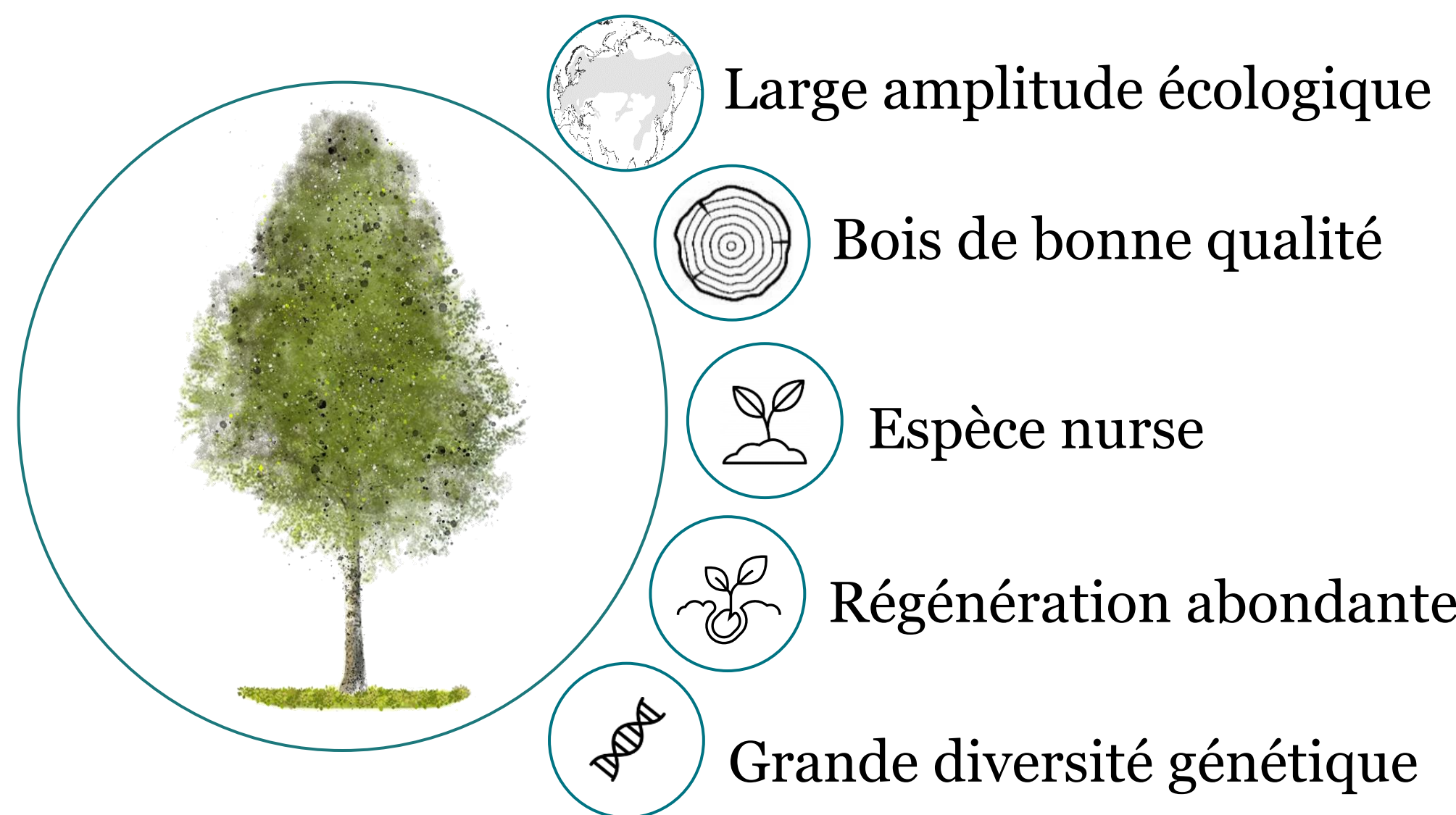
PROBLÉMATIQUE



DIVERSIFICATION

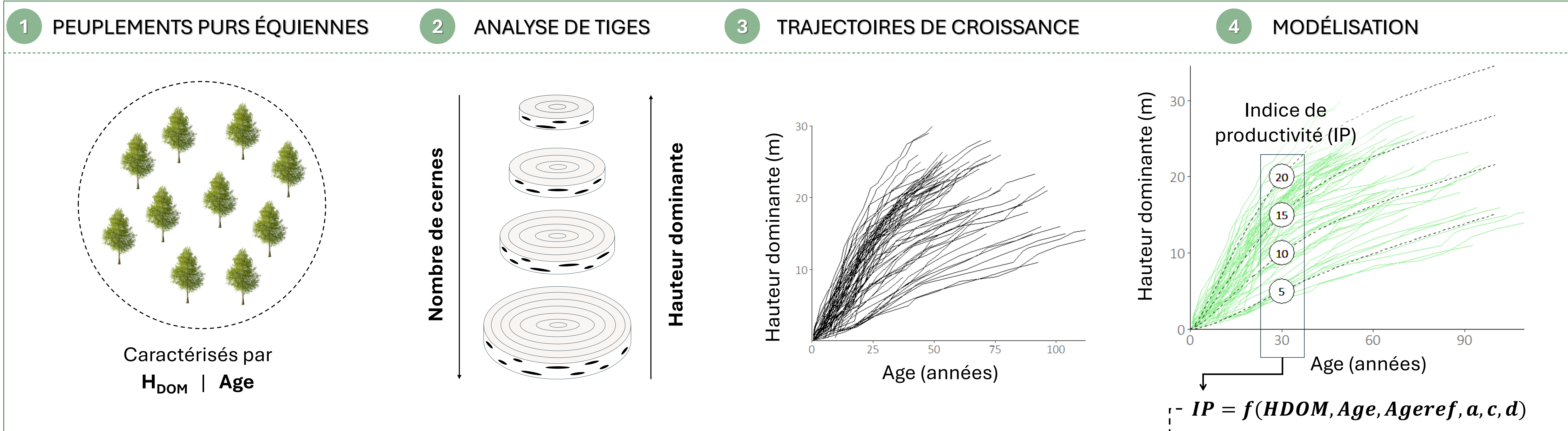


ATOUTS DU BOULEAU

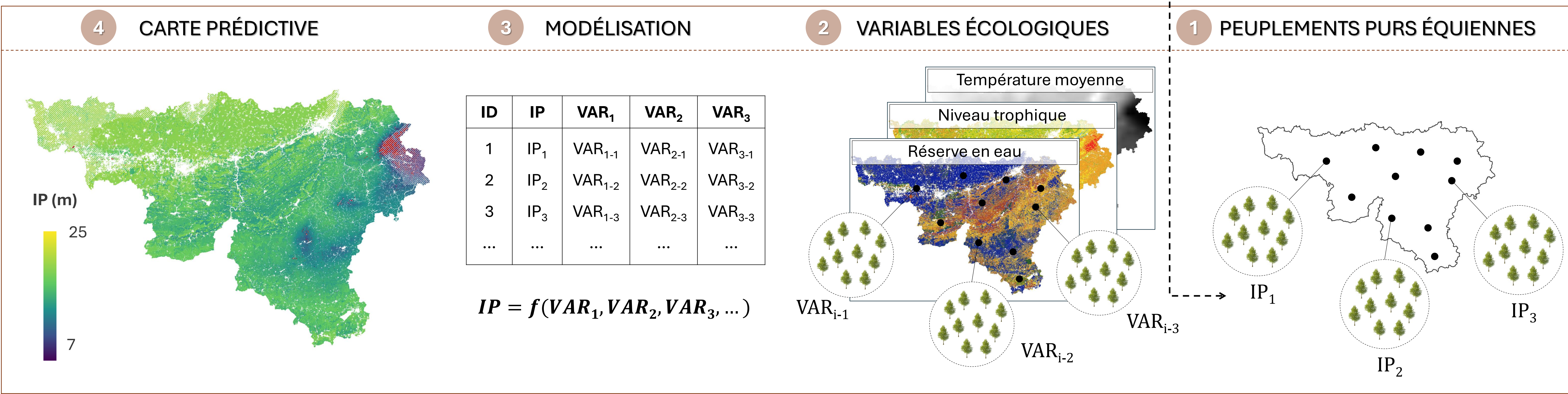


MÉTHODE ET RÉSULTATS

PHYTOCENTRIQUE



GÉOCENTRIQUE



POINTS-CLÉS

- ✓ **Courbes de productivité** établies sur 68 arbres (40 peuplements)
- ✓ Principaux facteurs de croissance : **température** et **réserve en eau** du sol

- ✓ Hausse des températures → **gain de productivité** si réserve en eau suffisante
- ✓ **Carte prédictive** de l'indice de productivité

- ✓ Augmentation de la productivité, surtout marquée en **Haute Ardenne**

