



1



Conférence

Et si on arrêta de se
raconter des salades ?

14 avril 2025

Christian Jonet – Pierre Ozer



Ceinture
Aliment-Terre
Liégeoise



2

Les caractéristiques du système alimentaire agroindustriel

- **Intensif** (terre, eau, énergie, intrants mécaniques, chimiques et génétiques)
- **Spécialisé** (9 grandes cultures pour 85%, production animale et végétale hors sol)
- **Concentré** (firmes globales)
- **Mondialisé** (filières longues, délocalisations)
- **Financiarisé** (fonds d'investissements)

3

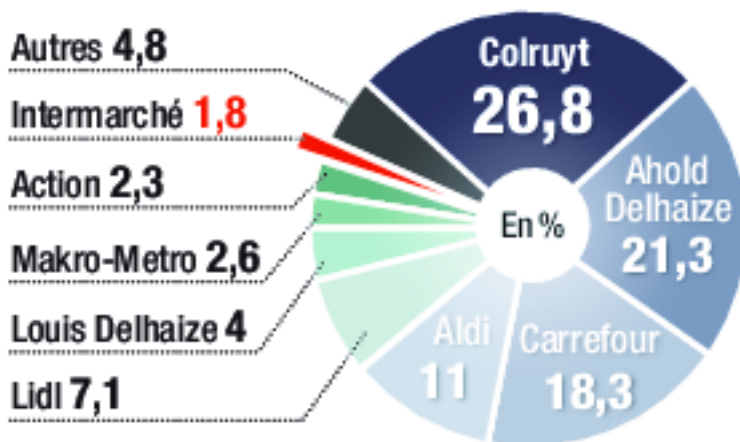
Illustration de la concentration, de la spécialisation, de la mondialisation et de la financiarisation des systèmes alimentaires



Source : <https://barometre-agricultures-familiales.org/2020>

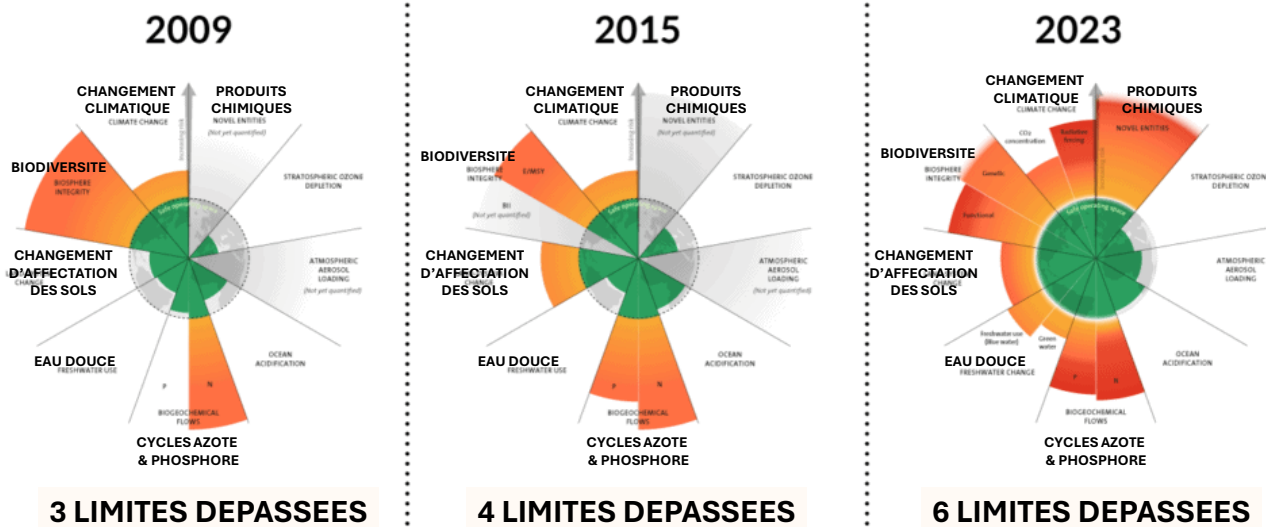
4

Nous nous approvisionnons majoritairement auprès d'un nombre réduit d'entreprises de la grande et moyenne distribution.



5

La contribution du système alimentaire au dépassement des limites planétaires



Planetary boundaries - Stockholm Resilience Centre

6

CHANGEMENT CLIMATIQUE

Vos fêtes moins chères, c'est notre cadeau!

Les fruits

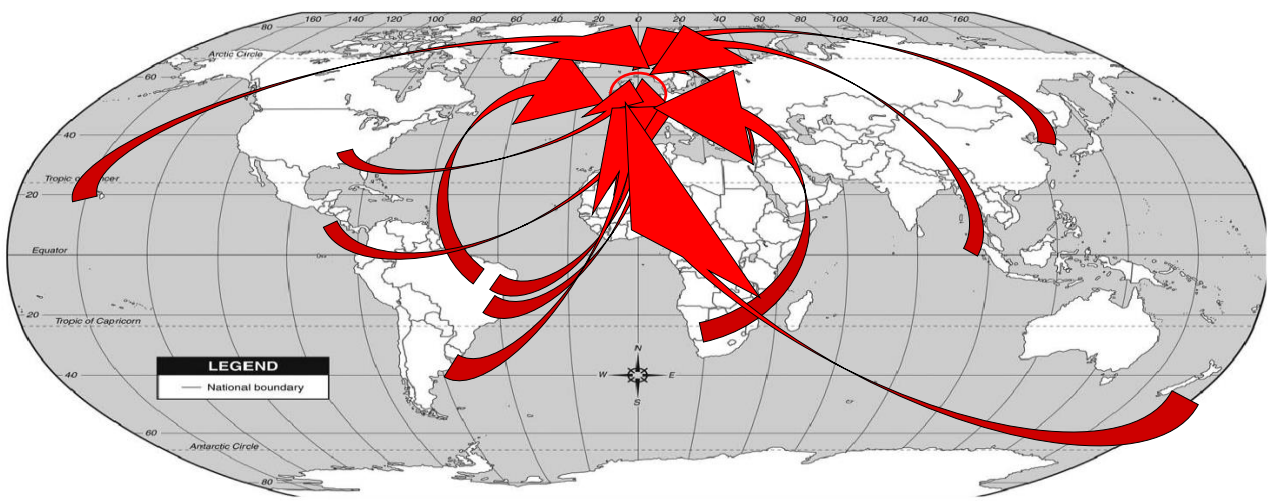
- Poire nashi origine: Chine du Sud **€0.99** La pièce
- Melon charentais origine: Israël **€1.99** La pièce
- Mangue origine: Brésil var. Fanny **€1.29** La pièce
- Fruits de la passion soit le plus proche au kg, soit le plus cher **€2.29** 200 g
- Fraises soit le plus proche au kg, soit le plus cher **€2.49** La caisse 500 g
- Ananas Gold origine: Amérique centrale var. Tristar **€1.29** Le kilo

Les fruits

- Papaye origine: Brésil **€0.99** La pièce
- Grenade origine: USA **€1.29** La pièce
- Cerises origine: Espagne var. Marzemore **€9.69** Le kilo
- Salade de fruits **€4.49** 1 kg
- Figue fraîche origine: Israël **€0.59** La pièce
- Caramboles origine: Malaisie **€2.79** Les 2 pièces

20 **Carrefour** Retrouvez nos offres Happy Days sur www.hypercarrefour.be **Carrefour** Et tout devient possible 21

7



SALADE DE FRUITS
DISTANCE TOTALE CUMULEE ENTRE PRODUCTION ET ASSIETTE :
117000 km = 3 x le tour du monde

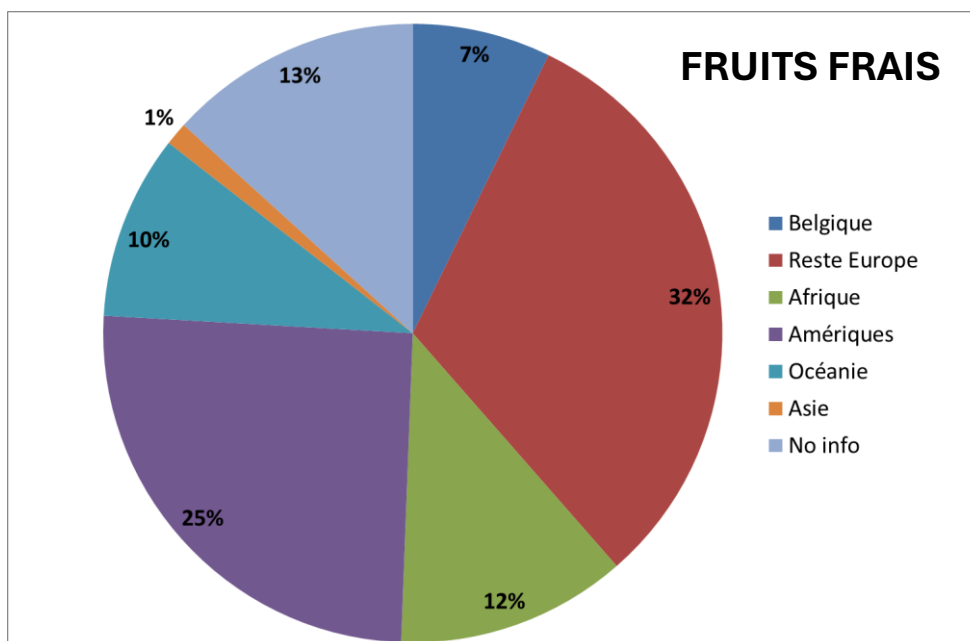


8

Baptiste Van Outryve, directeur de la communication de Carrefour

« 95 % des fruits et légumes de saison sont produits en Belgique. »
(Le Soir, 20/03/2019)

9



Ozer, 2021a

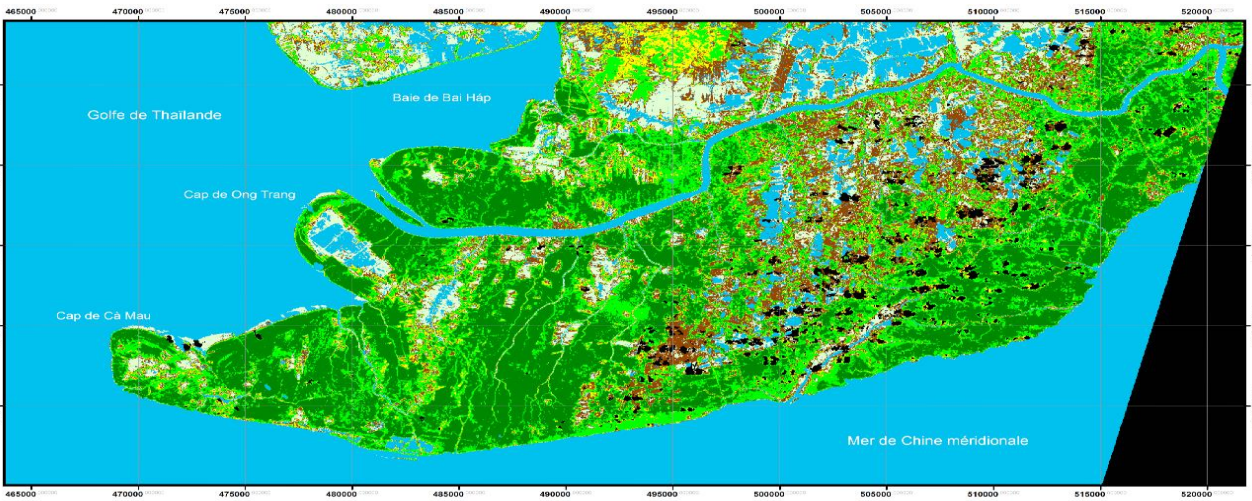
10

CHANGEMENT D'AFFECTATION DES SOLS & BIODIVERSITE



11

Land use in 1989



Sources :
Landsat 4 - 30 m (31/01/1989)
U.S. Geological Survey - Earth Explorer
Landsat 5 - 30 m (06/04/1989)
University of Maryland, USA

Auteur : Benoît BARTIAUX
Ulg - Août 2009

Légende	
	Mangrove mature
	Mangrove pionnière
	Strate herbacée
	Sol nu
	Sol inondé
	Eau
	No data

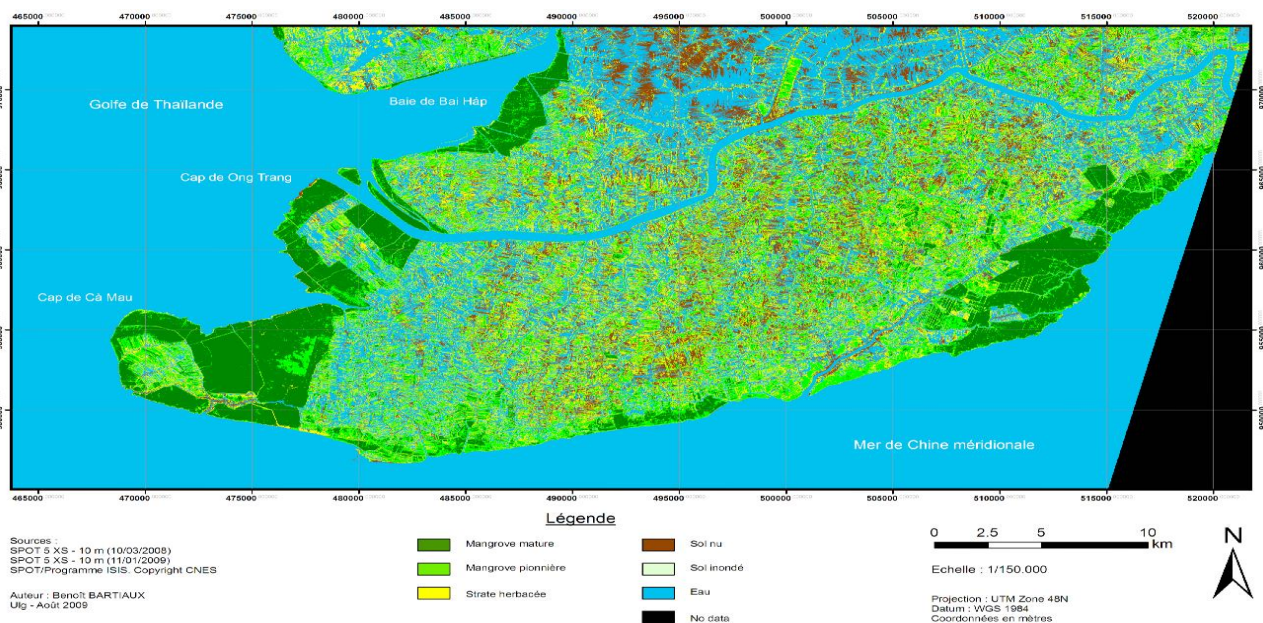
0 2,5 5 10 km
Echelle : 1/150.000

Projection : UTM Zone 48N
Datum : WGS 1984
Coordonnées en mètres



12

Land use in 2009

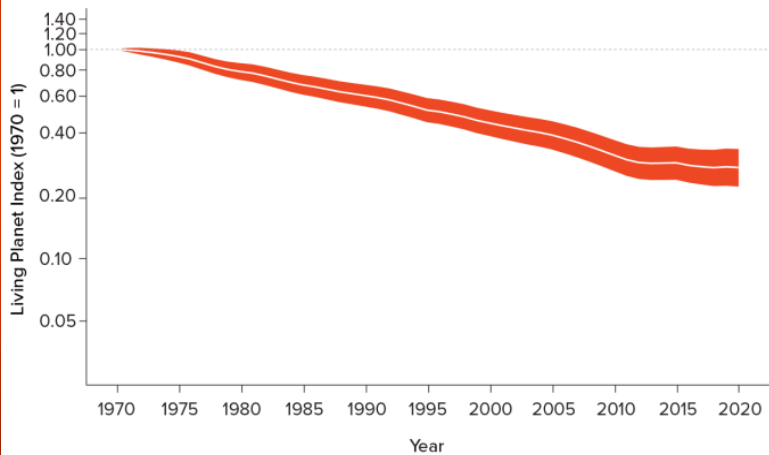


13

La nature disparaît : la taille moyenne des populations d'animaux sauvages a chuté de 73%

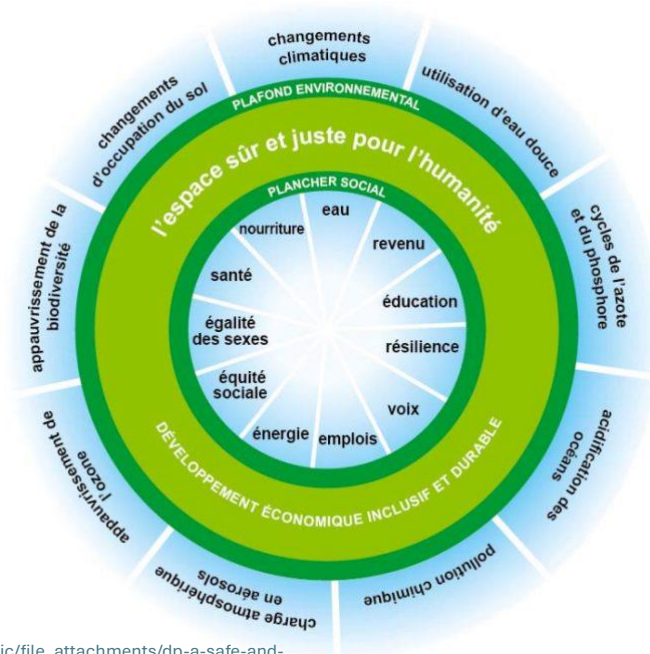
La dernière édition du Rapport Planète Vivante, qui mesure l'évolution moyenne de la taille des populations de plus de 5 000 espèces de vertébrés, fait état d'un déclin de 73 % entre 1970 et 2020.

Global Living Planet Index



14





https://www-cdn.oxfam.org/s3fs-public/file_attachments/dp-a-safe-and-just-space-for-humanity-130212-fr_3.pdf

16

La transformation des syst mes alimentaires est essentielle pour le d veloppement durable



Un acc s mondial plus  quitable   une alimentation de qualit  est n cessaire

690 millions de personnes sont sous-aliment es

1,9 milliard de personnes soit en surpoids dont 650 millions de personnes ob ses

1,5 milliard de personnes souffrent de carences alimentaires



Source :

<https://barometre-agricultures-familiales.org/2020>

17

Systemes agro-alimentaires: une définition

- Production
- Transformations agricoles
- Distribution
- Consommation
- Gestion des déchets

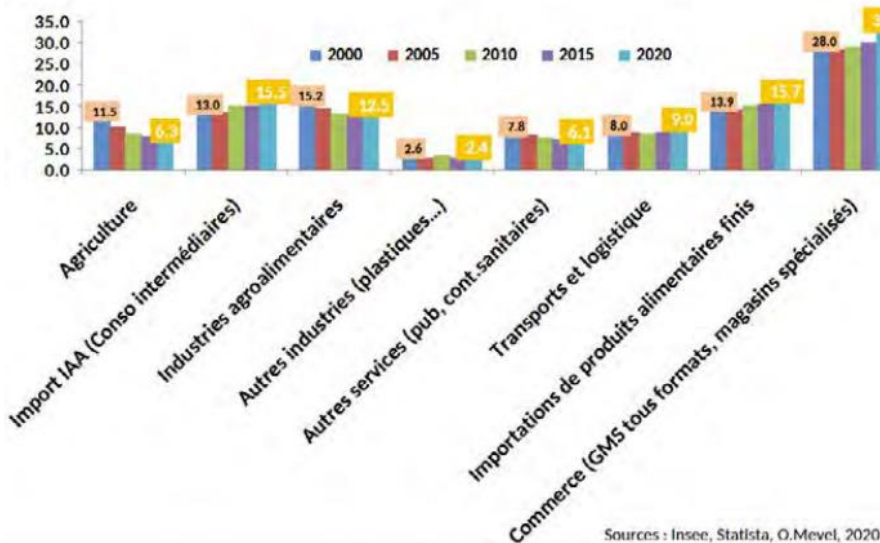
DURABLES ?



Source : FAO. (2021). Cadre stratégique 2022-2031. <https://openknowledge.fao.org/handle/20.500.14283/ne577fr>

18

Répartition de la valeur ajoutée pour 100 euros d'achat de produits alimentaires



Sources : Insee, Statista, O.Mevel, 2020

19

MINISTÈRE DE L'AGRICULTURE ET DE L'ALIMENTATION

MIEUX RÉMUNÉRER LES AGRICULTEURS POUR UNE ALIMENTATION Saine ET DURABLE

MARS 2018.

LES MÉCANISMES PRÉVUS DANS LA LOI

OBJECTIFS

AGRICULTEURS
Juste rémunération
des agriculteurs
Meilleure répartition
de la valeur

CONSOUMATEURS
Plus de choix
et plus de qualité
Un pouvoir d'achat
préservé

LEVIERS

REGROUPEMENT
D'AGRICULTEURS
**INVERSION DE LA
CONSTRUCTION DU PRIX**
RELÈVEMENT DU SEUIL
DE REVENTE À PERTE
ENCADREMENT
DES PROMOTIONS

INVERSION DE LA CONSTRUCTION DU PRIX

Le contrat et le prix associé seront proposés par le producteur ou le groupement de producteurs.
La détermination du prix s'appuie désormais sur les coûts de production.

DISTRIBUTEUR TRANSFORMATEUR AGRICULTEUR

AVANT

REGROUPEMENT
D'AGRICULTEURS TRANSFORMATEUR DISTRIBUTEUR

APRÈS

20

INVERSION DE LA CONSTRUCTION DU PRIX ?



#Investigation – Supermarchés, où va notre argent ?

21 févr. 2024 à 07:30

"Nos coûts de production ont augmenté comme pour tout le monde, mais pour nous il n'y a pas eu d'augmentation sur le prix, puisqu'on ne choisit pas le prix. On nous impose un prix. Aujourd'hui je vends des carottes entre 25 et 30 centimes le kg qu'on va retrouver entre 1,5 euros et 3 euros dans les magasins. Je ne m'explique pas cette différence", affirme Cédric Dumont de Chassart.

21

INVERSION DE LA CONSTRUCTION DU PRIX ?

On nous impose un prix.

Aujourd'hui je vends des carottes entre 25 et 30 centimes le kg
qu'on va retrouver entre 1,5 € et 3 € dans les magasins.

22

INVERSION DE LA CONSTRUCTION DU PRIX ?

On nous impose un prix.

Aujourd'hui je vends des carottes entre 25 et 30 centimes le kg
qu'on va retrouver entre 1,5 € et 3 € dans les magasins.



Delhaize Carottes | Fines

€1⁹⁹

23

INVERSION DE LA CONSTRUCTION DU PRIX ?

On nous impose un prix.

Aujourd'hui je vends des carottes entre 25 et 30 centimes le kg qu'on va retrouver entre 1,5 € et 3 € dans les magasins.



**Delhaize | Carottes | Fines
500 gr**

3,98 €/kg

3,98 €/kg

€1⁹⁹

Commandable à partir du 24/10

[Voir alternatives](#)

Carottes fines de Hesbaye 500G

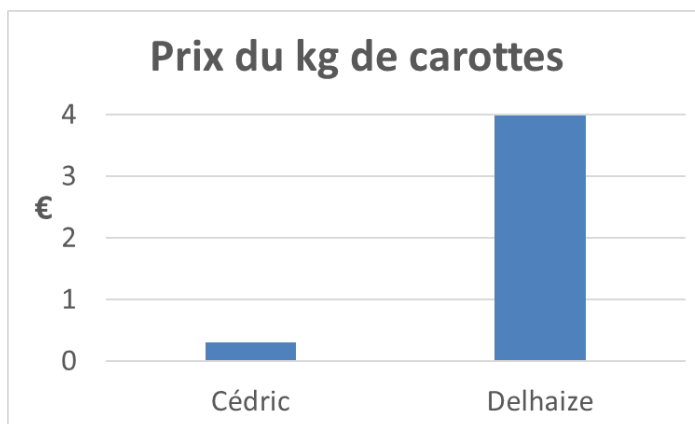


24

INVERSION DE LA CONSTRUCTION DU PRIX ?

On nous impose un prix.

Aujourd'hui je vends des carottes entre 25 et 30 centimes le kg qu'on va retrouver entre 1,5 € et 3 € dans les magasins.

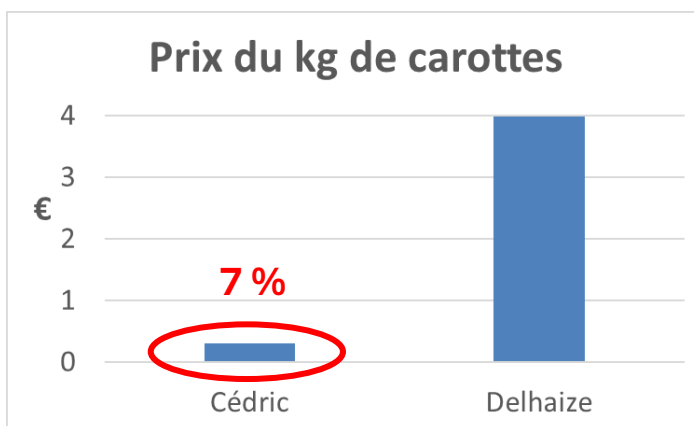


25

INVERSION DE LA CONSTRUCTION DU PRIX ?

On nous impose un prix.

Aujourd'hui je vends des carottes entre 25 et 30 centimes le kg qu'on va retrouver entre 1,5 € et 3 € dans les magasins.

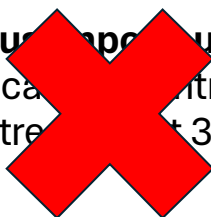


26

INVERSION DE LA CONSTRUCTION DU PRIX ?

On nous impose un prix.

Aujourd'hui je vends des carottes entre 25 et 30 centimes le kg qu'on va retrouver entre 1,5 € et 3 € dans les magasins.

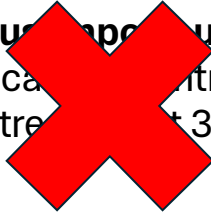


27

INVERSION DE LA CONSTRUCTION DU PRIX ?

On nous propose un prix.

Aujourd'hui je vends des carottes entre 25 et 30 centimes le kg qu'on va retrouver entre 2 et 3 € dans les magasins.



Les petits producteurs

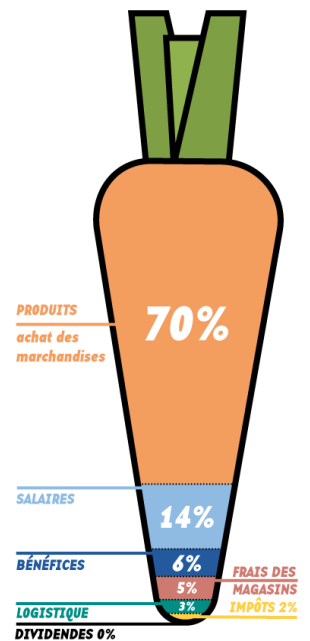
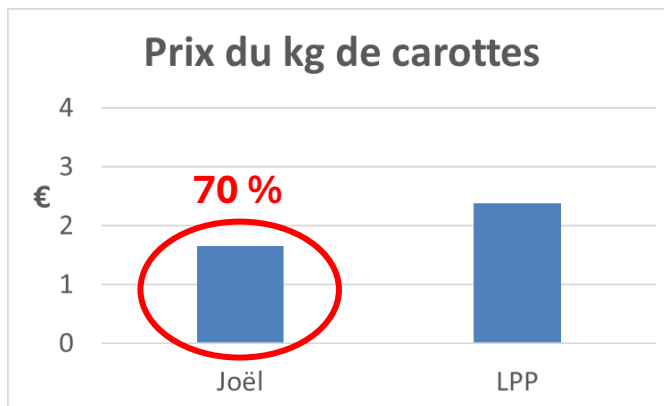


28

INVERSION DE LA CONSTRUCTION DU PRIX ?

Le producteur fixe son prix.

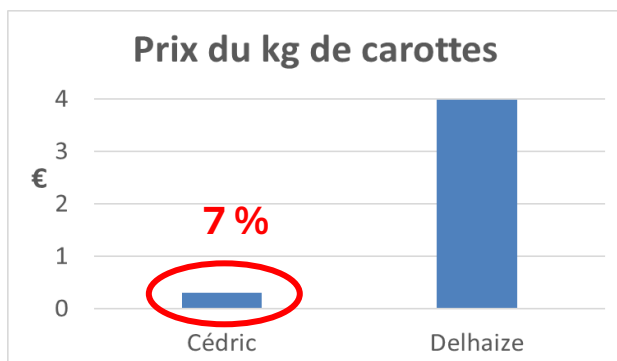
Les petits producteurs



29

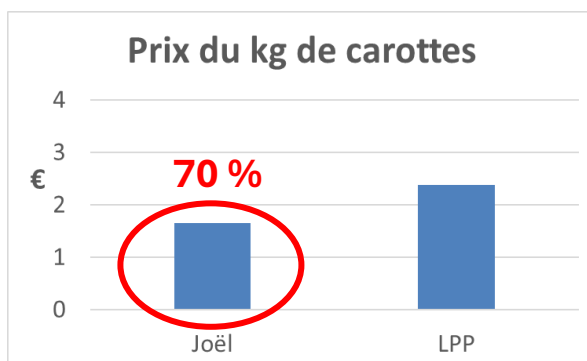
INVERSION DE LA CONSTRUCTION DU PRIX ?

On nous impose un prix.



Le producteur fixe son prix.

Les petits producteurs



30



ENCADREMENT DES PROMOTIONS

Encadrer les promotions sur les denrées alimentaires pour empêcher la destruction de valeur
Fin de l'offre 1 acheté 1 gratuit ; seul sera désormais possible 2 achetés 1 gratuit.



AVANT

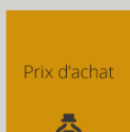


APRÈS

RELÈVEMENT DU SEUIL DE REVENTE À PERTE

Rééquilibrer les marges des distributeurs par la loi et redonner du prix au travail des agriculteurs.

Très faible marge sur les produits d'appel

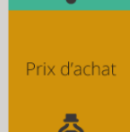


AVANT

Marge importante sur les produits agricoles



10 % min. de marge produits d'appel



APRÈS

Marge réduite sur les produits agricoles



Gain pour le producteur

31

Impacts de la pression sur les prix

Tendance industrie agro-alimentaire :

- Acheter les matières premières les moins chères possibles
- La norme minimum tend à devenir la référence

symptomatique

C'est quoi au juste la « cheapflation » ?

foodwatch®

Nouveau mot-valise né de la contraction des mots « cheap » (en anglais, bas de gamme ou bon marché) et inflation, la cheapflation qualifie la **dégradation de la qualité d'un produit** - nutritionnelle à savoir la valeur énergétique, la teneur en lipide, en protide, en vitamines ou organoleptique liée à l'aspect, au goût, à la saveur - **et l'augmentation de son prix au litre ou au kilo.**

Pour faire simple, cette pratique consisterait à **réduire, à supprimer ou à substituer un ingrédient par un autre ingrédient moins cher et/ou de moins bonne qualité**, souvent sans plus d'information que le changement quasi imperceptible de la liste des ingrédients au dos du produit.

35

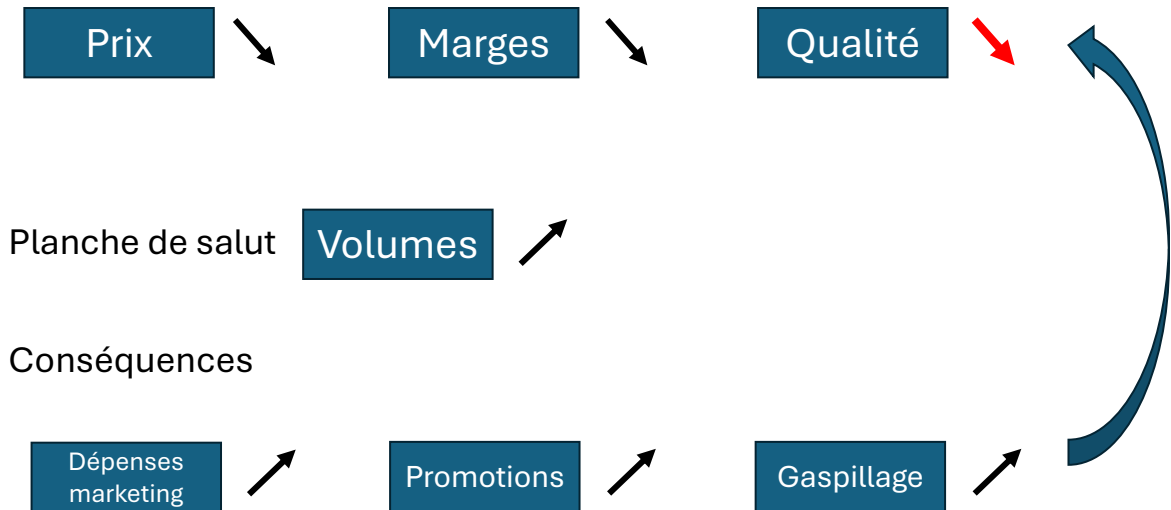
Qui tire les marrons du feu ?

Ce sont les **fonds d'investissement** qui **spéculent** sur les marchandises, surtout des **matières premières** non périssables comme les céréales, qui **s'enrichissent outrageusement.**

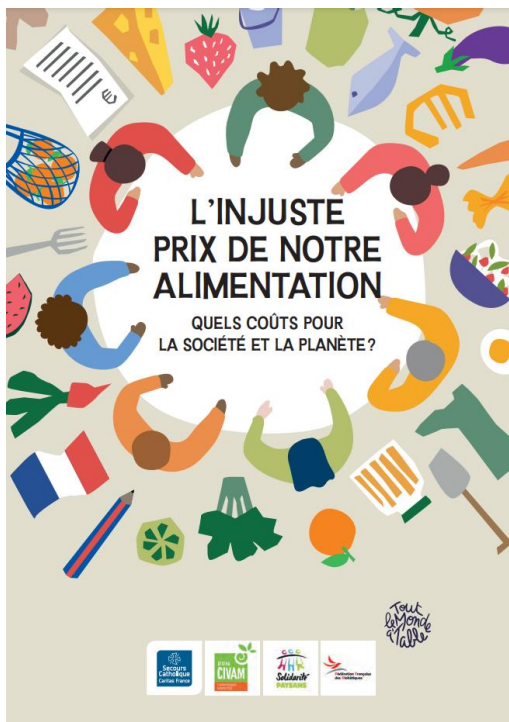
Ex : 'Teucrium Fonds' et 'Invesco DB Agriculture Fonds', deux des plus grands fonds mondiaux en matière première, ont investi 197 millions de dollars en matière première alimentaire. Début 2022, cet investissement était valorisé à 1,2 milliard d'euros. (source P_A Billiet)

36

Concurrence effrénée dans le secteur de la distribution



38



En 2023, le **secteur agroalimentaire français** a dépensé **5,5 milliards d'euros en marketing** pour nous orienter vers des produits trop gras, trop sucrés ou salés.

Un budget plus de **1000 fois supérieur** à celui de **communication préventive** du programme national de **Nutrition Santé**, subventionné par les pouvoirs publics.

39

Marketing pour nous orienter vers des produits trop gras, trop sucrés ou salés ???



DOSSIER DE PRESSE

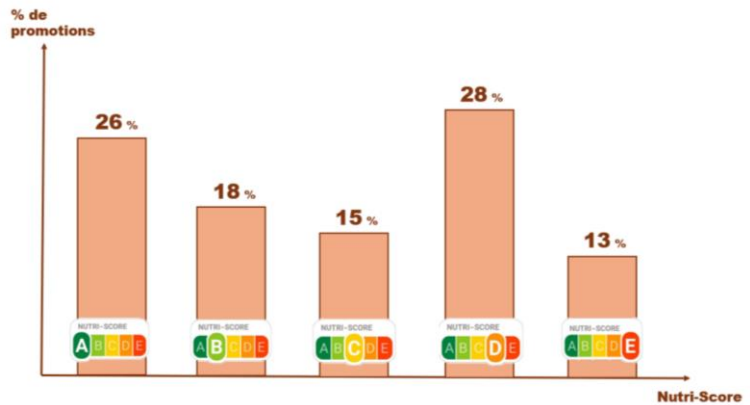
Enquête Alimentation

Grande distribution et promotions : trop de malbouffe à l'honneur !



Septembre 2024

44% des promotions ciblent des produits de Nutri-Score A et B.



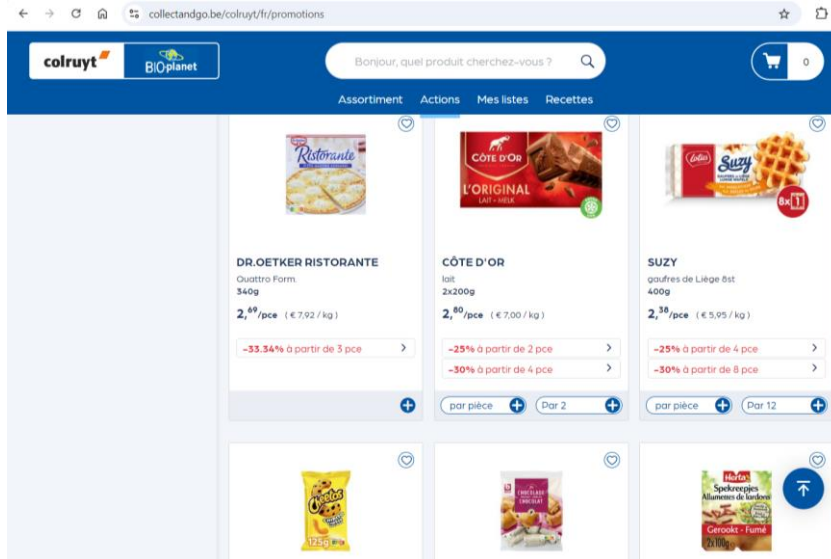
40

Marketing pour nous orienter vers des produits trop gras, trop sucrés ou salés ???



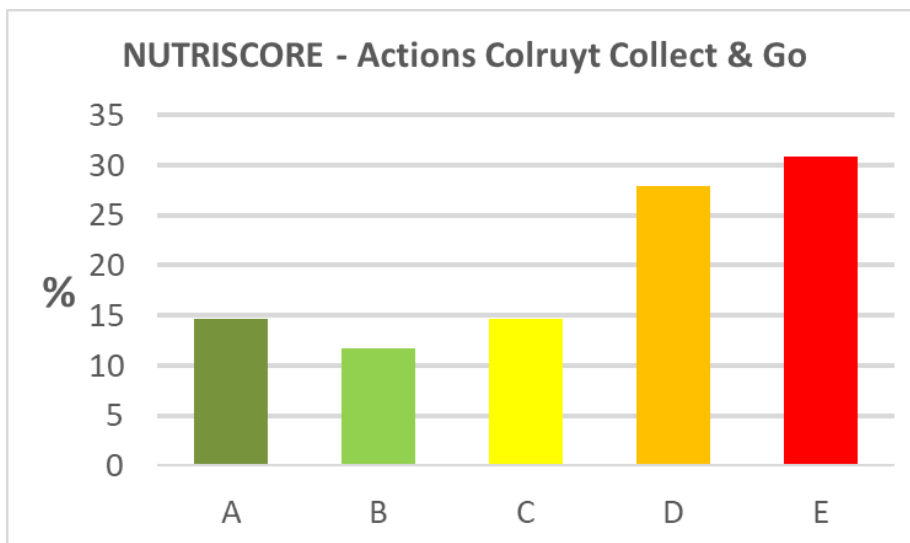
41

Marketing pour nous orienter vers des produits trop gras, trop sucrés ou salés ???



42

Marketing pour nous orienter vers des produits trop gras, trop sucrés ou salés ???



43

Marketing pour nous orienter vers des produits trop gras, trop sucrés ou salés ???

INSTITUT Montaigne

Cohésion sociale ▼ Compétitivité économique ▼ Efficacité de l'État ▼ Coopérations internationales ▼

Rechercher un rapport, une publication, un expert...

Accueil > Santé > **Fracture alimentaire : maux communs, remède collectif**

RAPPORT Octobre 2024

Fracture alimentaire

Maux communs, remède collectif

Santé Société Action publique

PARTAGER   



44

Marketing pour nous orienter vers des produits trop gras, trop sucrés ou salés ???

Santé et alimentation : un goût d'injustice

Un adulte sur cinq souffre d'obésité

 Les Français consomment chaque jour **2 200 kcal** + 33 % depuis 1970

En France, l'obésité concerne :

25 % des plus pauvres
(foyer < 900 euros/mois)

7 % des plus riches
(foyer > 5 300 euros/mois)



L'obésité est la 5e cause de mortalité dans le monde

125 milliards d'euros sont dépensés en France pour lutter contre les maladies liées à l'alimentation (obésité, maladies cardiovasculaire, diabète)



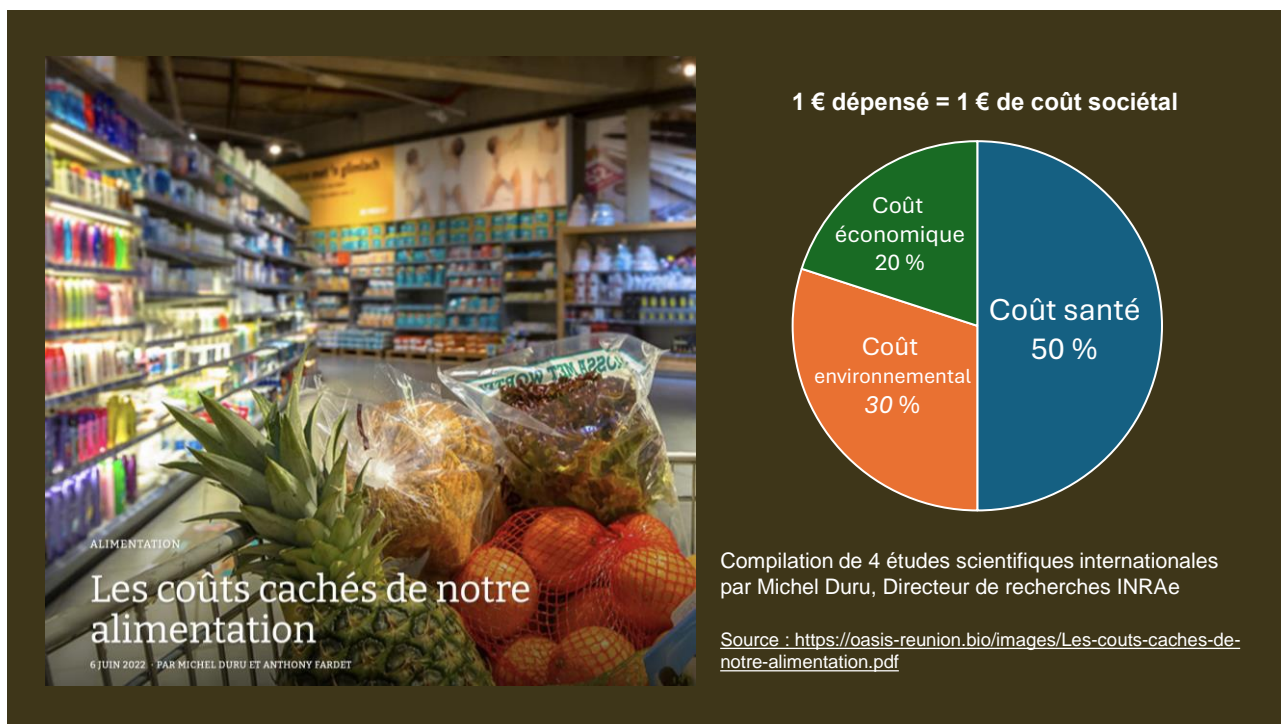




INSTITUT Montaigne

Fracture alimentaire : maux communs, remède collectif
Rapport disponible sur institutmontaigne.org

45



46



Organisation des Nations Unies
pour l'alimentation et l'agriculture

La Situation mondiale de l'alimentation et de l'agriculture (SOFA) 2023



Pour une transformation des systèmes agroalimentaires: connaître le coût véritable des aliments

Introduit la **notion de coûts et d'avantages environnementaux, sociaux et sanitaires cachés** des systèmes agroalimentaires.

Au niveau mondial, les coûts cachés quantifiés des systèmes agroalimentaires représentent au moins **10 000 milliards d'USD** en parité de pouvoir d'achat (PPA) de 2020.

Propose une approche : la **comptabilisation du coût complet (CCC)** pour évaluer les coûts cachés.

Publication du rapport **SOFA 2024 le 6 Novembre** : "Transformation des systèmes agroalimentaires axée sur la valeur".

47

LE
PROGRAMME



NOURRIR LIÈGE 2025

FESTIVAL DE LA TRANSITION ALIMENTAIRE EN CITÉ ARDENTE

Du 10 au 20 avril 2025



Marchés Repas Balades Spectacles
Masterclass Ateliers Débats