

LE PROGRAMME



NOURRIR LIÈGE 2025

FESTIVAL DE LA TRANSITION ALIMENTAIRE EN CITÉ ARDENTE

Du 10 au 20 avril 2025



Marchés Repas Balades Spectacles
Masterclass Ateliers Débats

1

MASTERCLASS - LA TRANSITION ALIMENTAIRE : UNE AFFAIRE DE TOUS ET TOUTES !



Christian Jonet



Céline Martin



Pierre Ozer

 Jeudi 17 avril, 13h30-15h30
 HEPL Jemeppe-sur-Meuse C2000 A024 Gd Amphi
Avenue Montesquieu 6,
4101 Seraing



Haute Ecole de la Province de Liège



Nourrir les CAMPUS



LIÈGE université
GREEN OFFICE

2

Les caractéristiques du système alimentaire agroindustriel

- **Intensif** (terre, eau, énergie, intrants mécaniques, chimiques et génétiques)
- **Spécialisé** (9 grandes cultures pour 85%, production animale et végétale hors sol)
- **Concentré** (firmes globales)
- **Mondialisé** (filières longues, délocalisations)
- **Financiarisé** (fonds d'investissements)

3

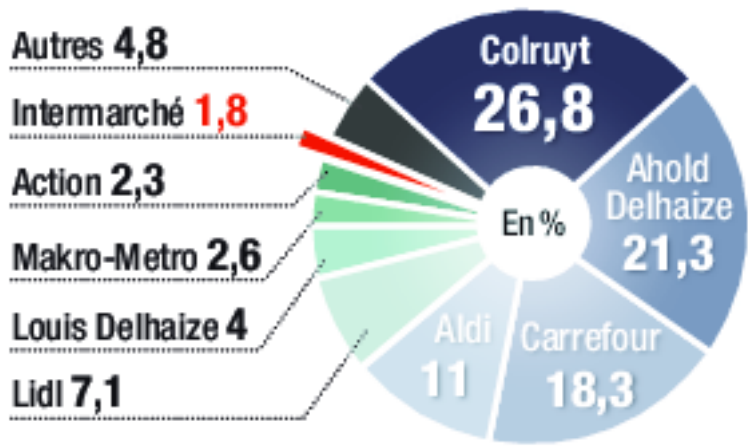
Illustration de la concentration, de la spécialisation, de la mondialisation et de la financiarisation des systèmes alimentaires



Source :
<https://barometre-agricultures-familiales.org/2020>

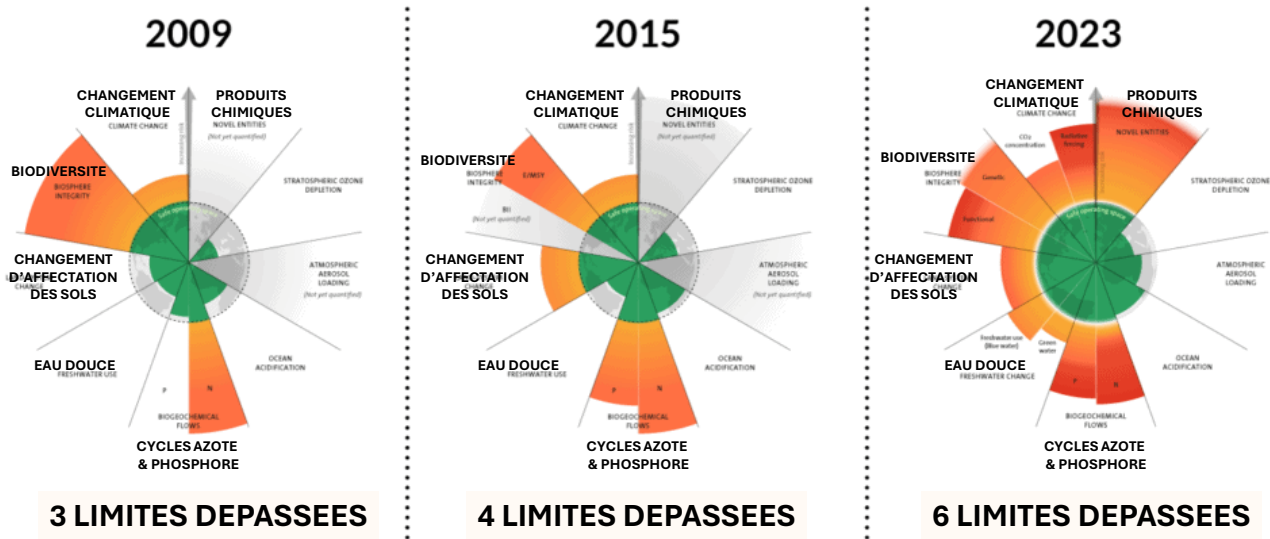
4

Nous nous approvisionnons majoritairement auprès d'un nombre réduit d'entreprises de la grande et moyenne distribution.



5

La contribution du système alimentaire au dépassement des limites planétaires



Planetary boundaries - Stockholm Resilience Centre

6

CHANGEMENT CLIMATIQUE

Vos fêtes moins chères, c'est notre cadeau!

Les fruits

- Poire nashi
origine: Chine du Sud
€0.99
La pièce
- Melon charentais
origine: Israël
€1.99
La pièce
- Mangue
origine: Brésil
var. Fanny
€1.29
La pièce
- Fruits de la passion
origine: Brésil
variété: 100% naturel
€2.29
250 g
- Fraises
origine: Espagne
variété: 100% naturel
€2.49
La caisse de 500 g
- Ananas Gold
origine: Amérique centrale
var. 100% naturel
€1.29
Le kilo

Vos fêtes moins chères, c'est notre cadeau!

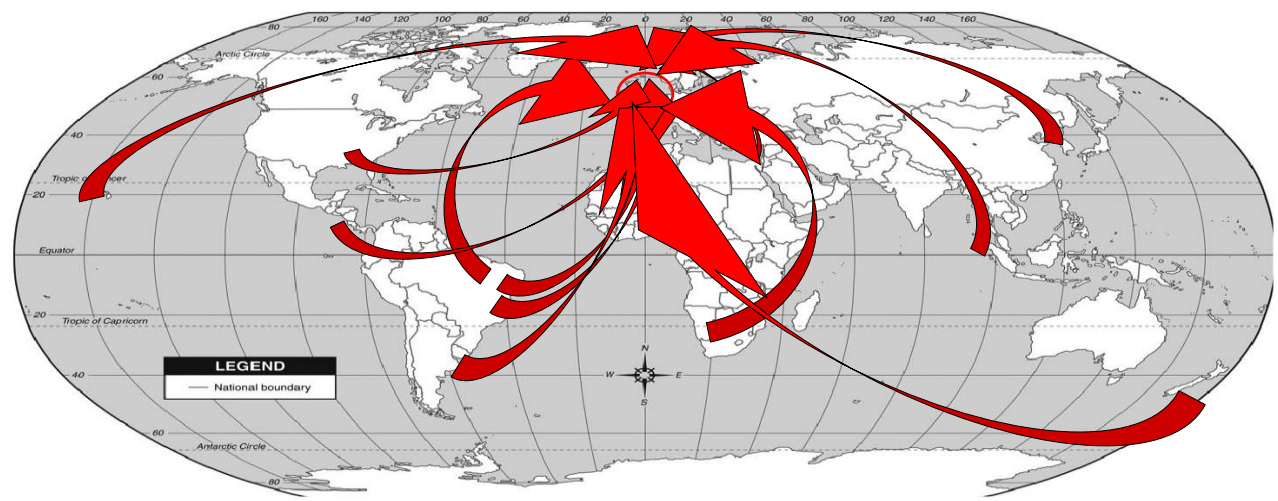
Les fruits

- Papaye
origine: Brésil
€0.99
La pièce
- Grenade
origine: USA
€1.29
La pièce
- Cerises
origine: Argentine
variété: 100% naturel
€9.69
Le kilo
- Salade de fruits
origine: Brésil
€4.49
1 kg
- Figue fraîche
origine: Israël
€0.59
La pièce
- Caramboles
origine: Malaisie
€2.79
Les 2 pièces

20 **Carrefour** Retrouvez nos offres Happy Days sur www.hypercarrefour.be

Carrefour Et tout devient possible 21

7



SALADE DE FRUITS
DISTANCE TOTALE CUMULEE ENTRE PRODUCTION ET ASSIETTE :
117000 km = 3 x le tour du monde

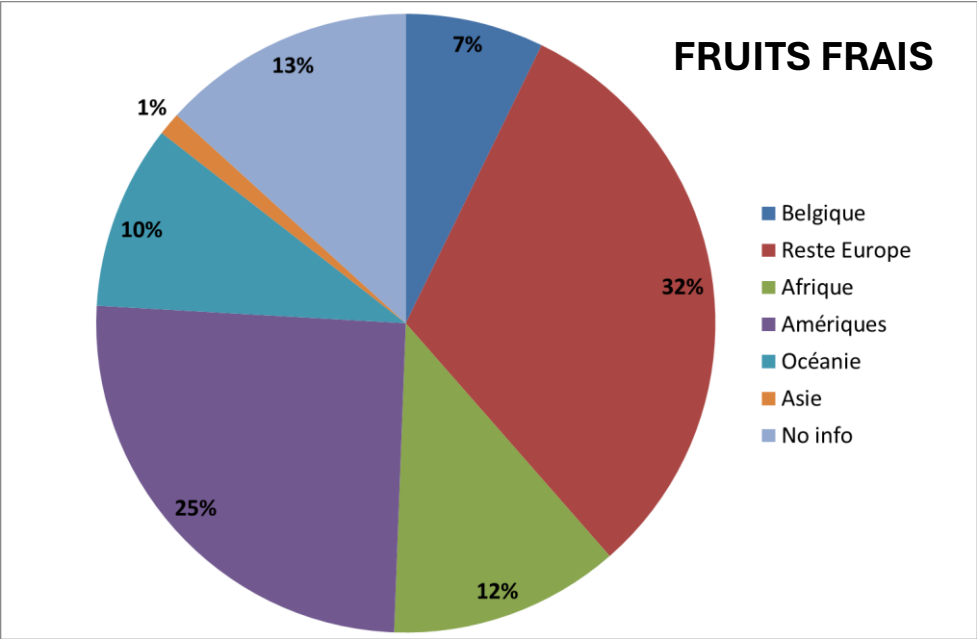


8

Baptiste Van Outryve, directeur de la communication de Carrefour

« 95 % des fruits et légumes de saison sont produits en Belgique. »
(Le Soir, 20/03/2019)

9



Ozer, 2021a

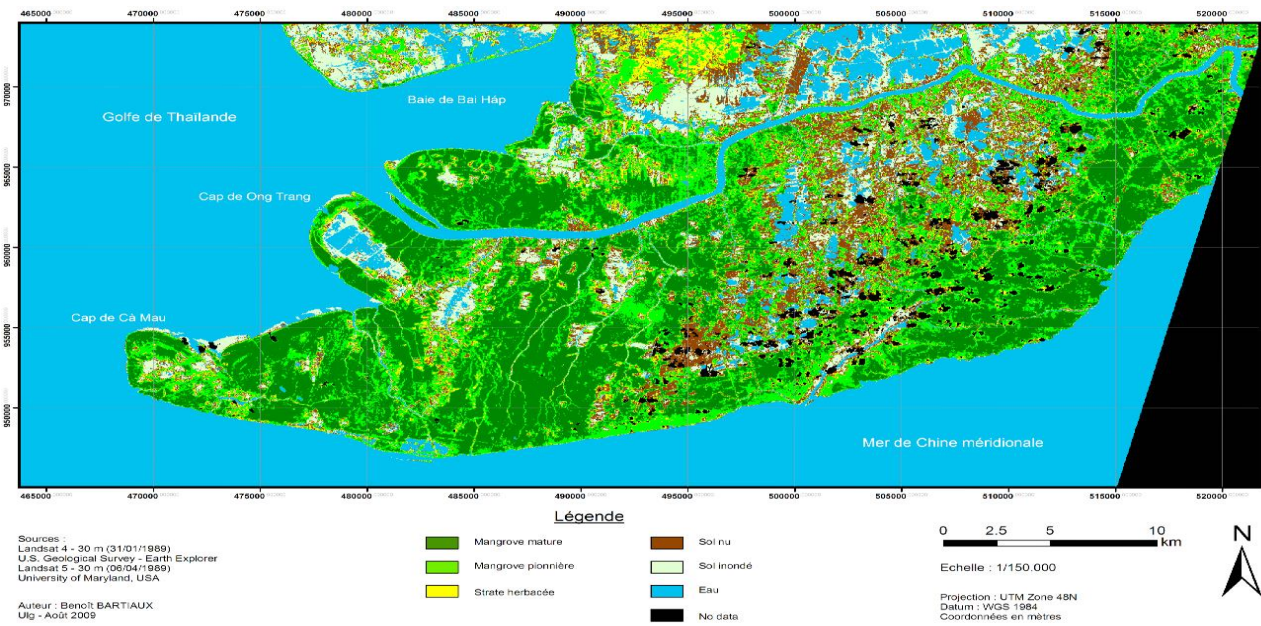
10

CHANGEMENT D'AFFECTATION DES SOLS & BIODIVERSITE



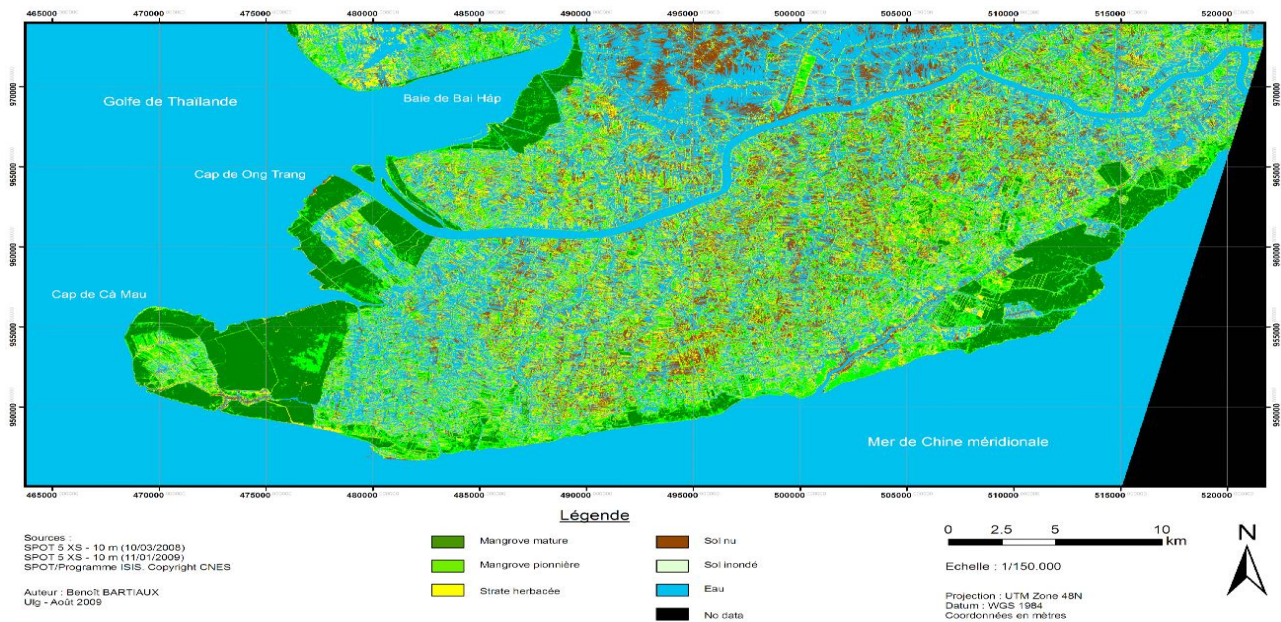
11

Land use in 1989



12

Land use in 2009



13

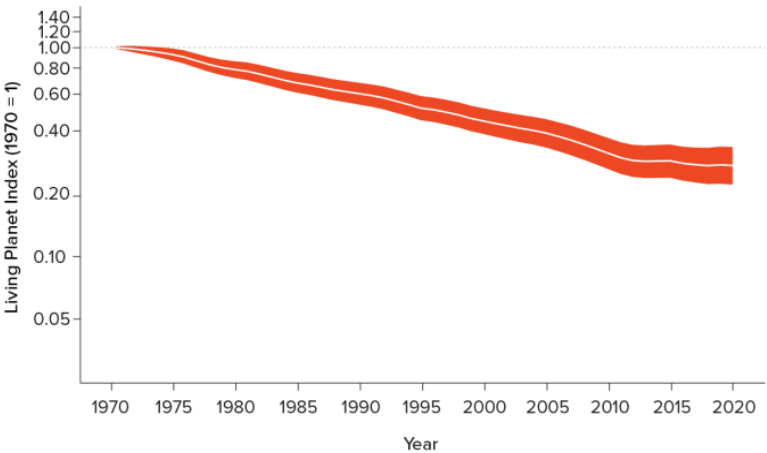


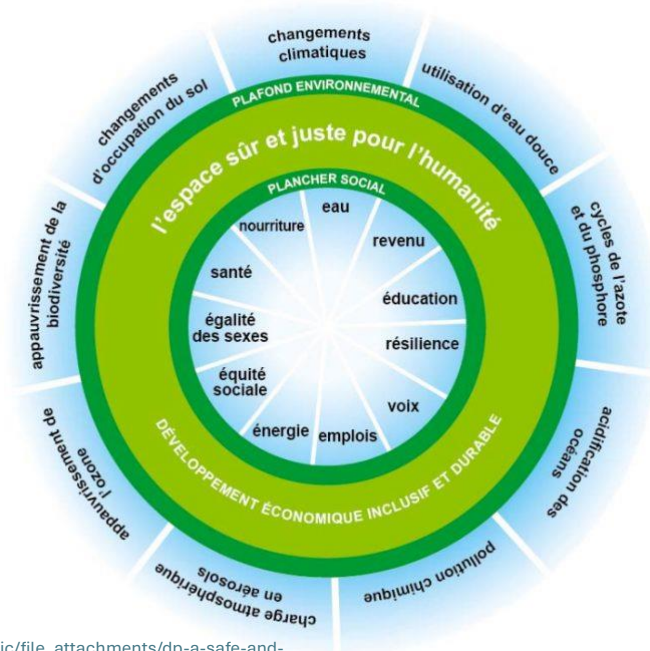
14

La nature disparaît : la taille moyenne des populations d'animaux sauvages a chuté de 73%

La dernière édition du Rapport Planète Vivante, qui mesure l'évolution moyenne de la taille des populations de plus de 5 000 espèces de vertébrés, fait état d'un déclin de 73 % entre 1970 et 2020.

Global Living Planet Index





https://www-cdn.oxfam.org/s3fs-public/file_attachments/dp-a-safe-and-just-space-for-humanity-130212-fr_3.pdf

16

La transformation des systèmes alimentaires est essentielle pour le développement durable



Un accès mondial plus équitable à une alimentation de qualité est nécessaire



Un tiers de l'ensemble des denrées alimentaires produites est soit perdu soit gaspillé

Source : <https://barometre-agricultures-familiales.org/2020>

17

Systèmes agro-alimentaires: une définition

- Production
- Transformations agricoles
- Distribution
- Consommation
- Gestion des déchets

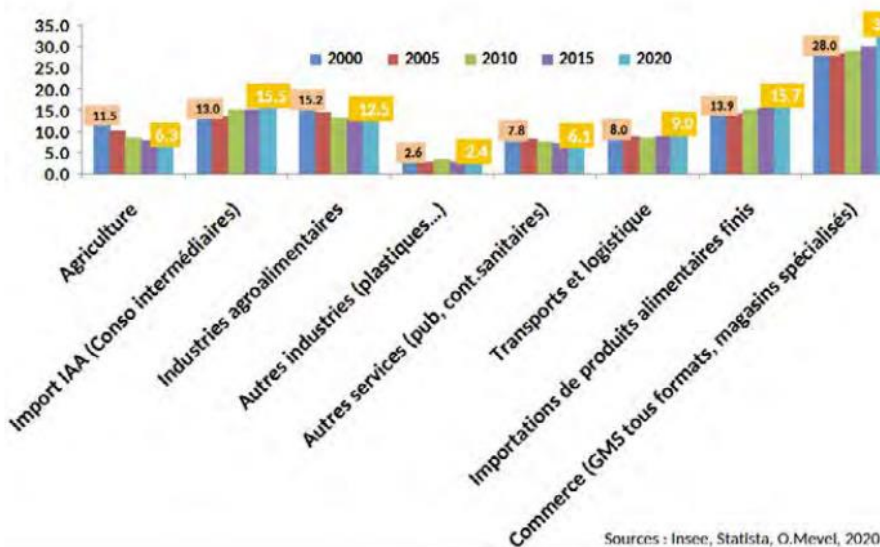
DURABLES ?




Source : FAO. (2021). Cadre stratégique 2022-2031. <https://openknowledge.fao.org/handle/20.500.14283/ne577fr>

18

Répartition de la valeur ajoutée pour 100 euros d'achat de produits alimentaires



19



MINISTÈRE DE L'AGRICULTURE ET DE L'ALIMENTATION

MARS 2018.


MIEUX RÉMUNÉRER LES AGRICULTEURS POUR UNE ALIMENTATION SAIN ET DURABLE

LES MÉCANISMES PRÉVUS DANS LA LOI

OBJECTIFS



AGRICULTEURS
Juste rémunération
des agriculteurs
Meilleure répartition
de la valeur




CONSUMMATEURS
Plus de choix
et plus de qualité
Un pouvoir d'achat
préservé

LEVIERS


REGROUPEMENT
D'AGRICULTEURS
INVERSION DE LA
CONSTRUCTION DU PRIX
RELÈVEMENT DU SEUIL
DE REVENTE À PERTE
ENCADREMENT
DES PROMOTIONS

INVERSION DE LA CONSTRUCTION DU PRIX


Le contrat et le prix associé seront proposés par le producteur ou le groupement de producteurs.
La détermination du prix s'appuie désormais sur les coûts de production.




DISTRIBUTEUR




TRANSFORMATEUR



AGRICULTEUR



REGROUPEMENT
D'AGRICULTEURS



TRANSFORMATEUR



DISTRIBUTEUR

AVANT

APRÈS

20

INVERSION DE LA CONSTRUCTION DU PRIX ?



#Investigation – Supermarchés, où va notre argent ?

21 févr. 2024 à 07:30

"Nos coûts de production ont augmenté comme pour tout le monde, mais pour nous il n'y a pas eu d'augmentation sur le prix, puisqu'on ne choisit pas le prix. On nous impose un prix. Aujourd'hui je vends des carottes entre 25 et 30 centimes le kg qu'on va retrouver entre 1,5 euros et 3 euros dans les magasins. Je ne m'explique pas cette différence", affirme Cédric Dumont de Chassart.

21

INVERSION DE LA CONSTRUCTION DU PRIX ?

On nous impose un prix.

Aujourd’hui je vends des carottes entre 25 et 30 centimes le kg
qu’on va retrouver entre 1,5 € et 3 € dans les magasins.

22

INVERSION DE LA CONSTRUCTION DU PRIX ?

On nous impose un prix.

Aujourd’hui je vends des carottes entre 25 et 30 centimes le kg
qu’on va retrouver entre 1,5 € et 3 € dans les magasins.



Delhaize Carottes | Fines

€1⁹⁹

23

INVERSION DE LA CONSTRUCTION DU PRIX ?

On nous impose un prix.

Aujourd’hui je vends des carottes entre 25 et 30 centimes le kg qu’on va retrouver entre 1,5 € et 3 € dans les magasins.



3,98 €/kg

Delhaize | Carottes | Fines
500 gr

3,98 €/kg

€1⁹⁹

Commandable à partir du 24/10
[Voir alternatives](#)

Carottes fines de Hesbaye 500G

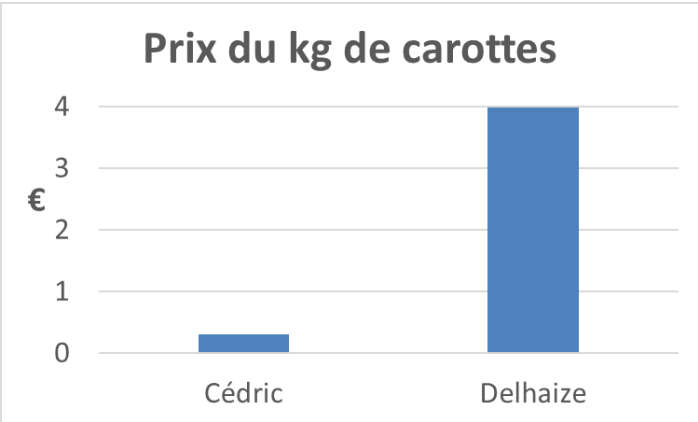


24

INVERSION DE LA CONSTRUCTION DU PRIX ?

On nous impose un prix.

Aujourd’hui je vends des carottes entre 25 et 30 centimes le kg qu’on va retrouver entre 1,5 € et 3 € dans les magasins.

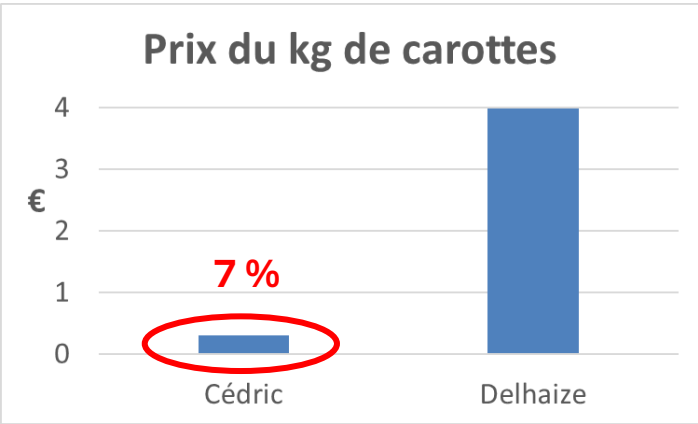


25

INVERSION DE LA CONSTRUCTION DU PRIX ?

On nous impose un prix.

Aujourd’hui je vends des carottes entre 25 et 30 centimes le kg
qu’on va retrouver entre 1,5 € et 3 € dans les magasins.

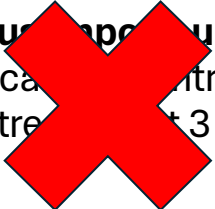


26

INVERSION DE LA CONSTRUCTION DU PRIX ?

On nous impose un prix.

Aujourd’hui je vends des carottes entre 25 et 30 centimes le kg
qu’on va retrouver entre 1,5 € et 3 € dans les magasins.

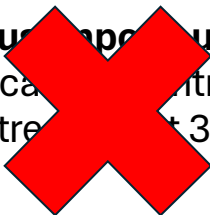


27

INVERSION DE LA CONSTRUCTION DU PRIX ?

On nous impose un prix.

Aujourd'hui je vends des carottes entre 25 et 30 centimes le kg qu'on va retrouver entre 2 et 3 € dans les magasins.



Les petits producteurs

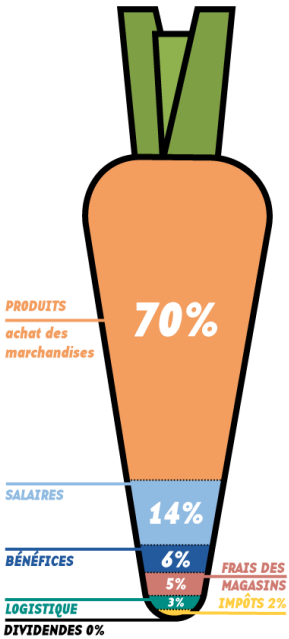
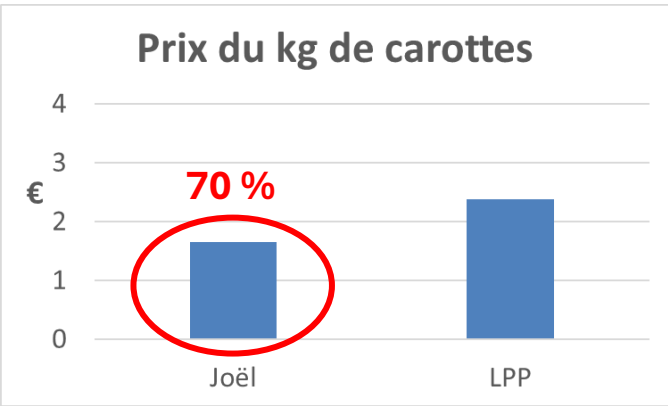


28

INVERSION DE LA CONSTRUCTION DU PRIX ?

Le producteur fixe son prix.

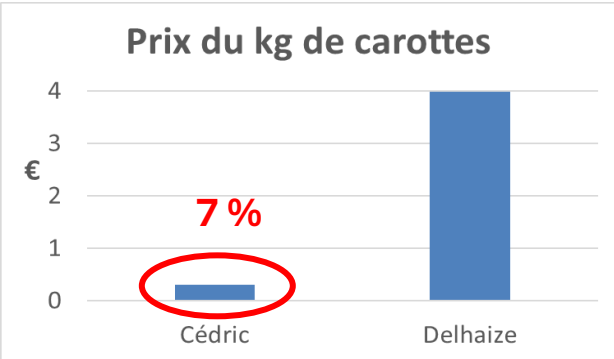
Les petits producteurs



29

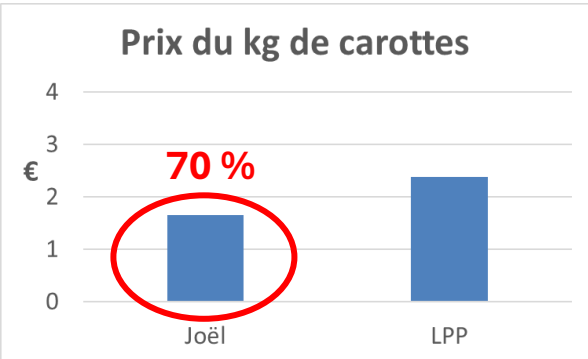
INVERSION DE LA CONSTRUCTION DU PRIX ?

On nous impose un prix.



Le producteur fixe son prix.

Les petits producteurs



30

ENCADREMENT DES PROMOTIONS

Encadrer les promotions sur les denrées alimentaires pour empêcher la destruction de valeur
Fin de l'offre 1 acheté 1 gratuit ; seul sera désormais possible 2 achetés 1 gratuit.

AVANT

APRÈS

RELÈVEMENT DU SEUIL DE REVENTE À PERTE

Rééquilibrer les marges des distributeurs par la loi et redonner du prix au travail des agriculteurs.

Très faible marge sur les produits d'appel

Marge importante sur les produits agricoles

Prix d'achat

Prix d'achat

AVANT

10 % min. de marge produits d'appel

Marge réduite sur les produits agricoles

Gain pour le producteur

Prix d'achat

Prix d'achat

APRÈS

31

ÉDITION SPÉCIALE

OUVERT
LES DIMANCHES
ET JOURS FÉRIES
EXCEPTÉ LE 1^{ER} JANVIER

OFFRES VALABLES DU MARDI 22/10 AU DIMANCHE 27/10/2024

Intermarché

MOINS CHER
QUOI DE PLUS.

NOS MEILLEURES OFFRES EN P. 2 ET 3

1,5 KG + 1,5 KG GRATIS



SOIT AU PRIX
PROMO DE

2,99

LE KILO

Cuisses de poulet
Origine Belgique
Au prix habituel de 4,99 le kilo

jeudi 17/10 - mercredi 23/10/2024

DEAL haize



1+1
GRATIS



2+2
GRATIS

Legumes pour wok
ou charismatiques coupés
Combinaison 3 profitez
300 g ou 400 g
Par ex. 2 x premier coupé
legumes pour wok 400 g - 3,39 kg
3,90 2x4 - 2

A PARTIR DU MERCREDI 23 OCTOBRE 2024

Carrefour
Hypermarchés



DERNIÈRE SEMAINE

SCAN
MANIA
CARREFOUR



























Impacts de la pression sur les prix

Tendance industrie agro-alimentaire :

- Acheter les matières premières les moins chères possibles
- La norme minimum tend à devenir la référence

symptomatique

C'est quoi au juste la « cheapflation » ?

foodwatch®

Nouveau mot-valise né de la contraction des mots « cheap » (en anglais, bas de gamme ou bon marché) et inflation, la cheapflation qualifie **la dégradation de la qualité d'un produit** - nutritionnelle à savoir la valeur énergétique, la teneur en lipide, en protide, en vitamines ou organoleptique liée à l'aspect, au goût, à la saveur - **et l'augmentation de son prix au litre ou au kilo.**

Pour faire simple, cette pratique consisterait à **réduire, à supprimer ou à substituer un ingrédient par un autre ingrédient moins cher et/ou de moins bonne qualité**, souvent sans plus d'information que le changement quasi imperceptible de la liste des ingrédients au dos du produit.

35

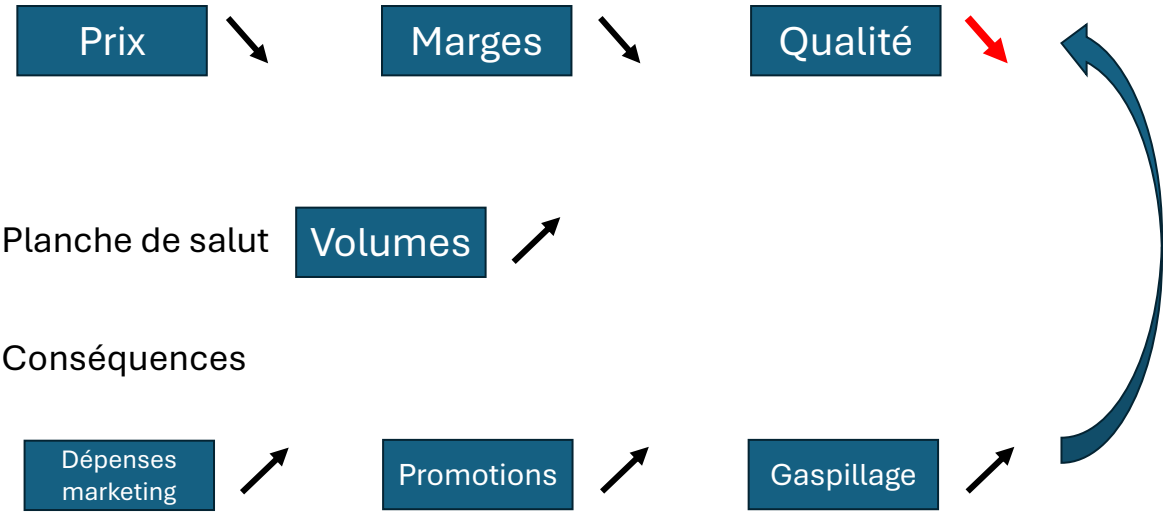
Qui tire les marrons du feu ?

Ce sont les **fonds d'investissement** qui **spéculent** sur les marchandises, surtout des **matières premières** non périssables comme les céréales, qui **s'enrichissent outrageusement.**

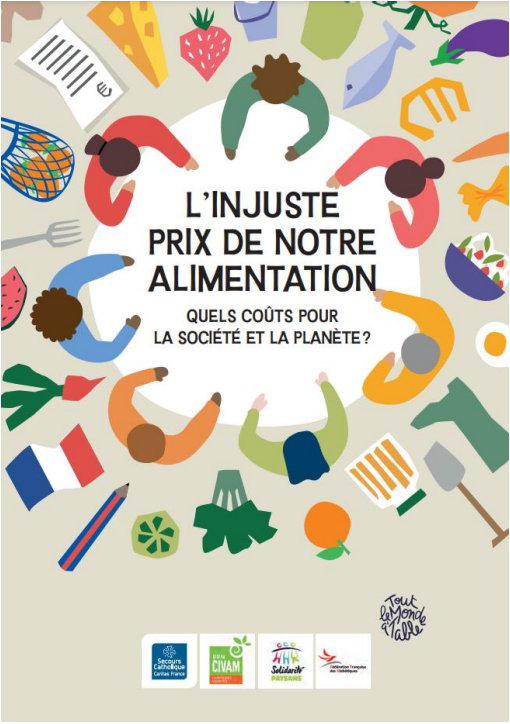
Ex : 'Teucrium Fonds' et 'Invesco DB Agriculture Fonds', deux des plus grands fonds mondiaux en matière première, ont investi 197 millions de dollars en matière première alimentaire. Début 2022, cet investissement était valorisé à 1,2 milliard d'euros. (source P_A Billiet)

36

Concurrence effrénée dans le secteur de la distribution



38



39

En 2023, le **secteur agroalimentaire** français a dépensé **5,5 milliards d'euros en marketing** pour nous orienter vers des produits trop gras, trop sucrés ou salés.

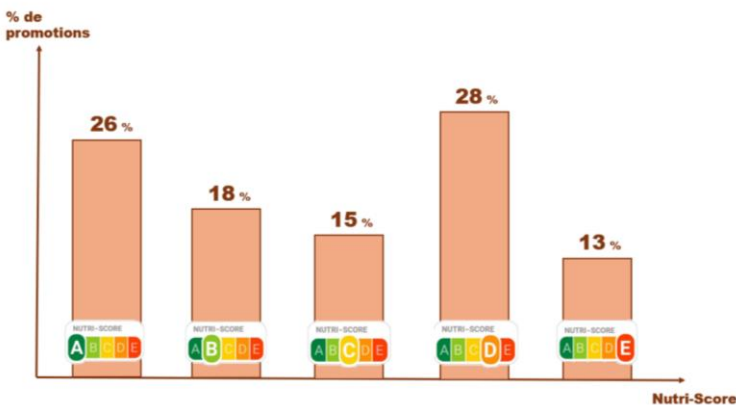
Un budget plus de **1000 fois** supérieur à celui de **communication préventive** du **programme national de Nutrition Santé**, subventionné par les pouvoirs publics.

Marketing pour nous orienter vers des produits trop gras, trop sucrés ou salés ???



Septembre 2024

44% des promotions ciblent des produits de Nutri-Score A et B.



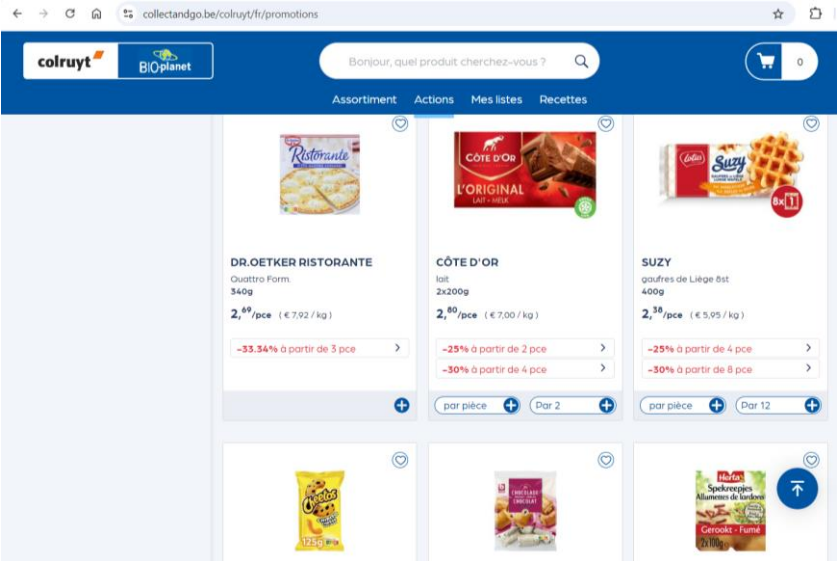
40

Marketing pour nous orienter vers des produits trop gras, trop sucrés ou salés ???



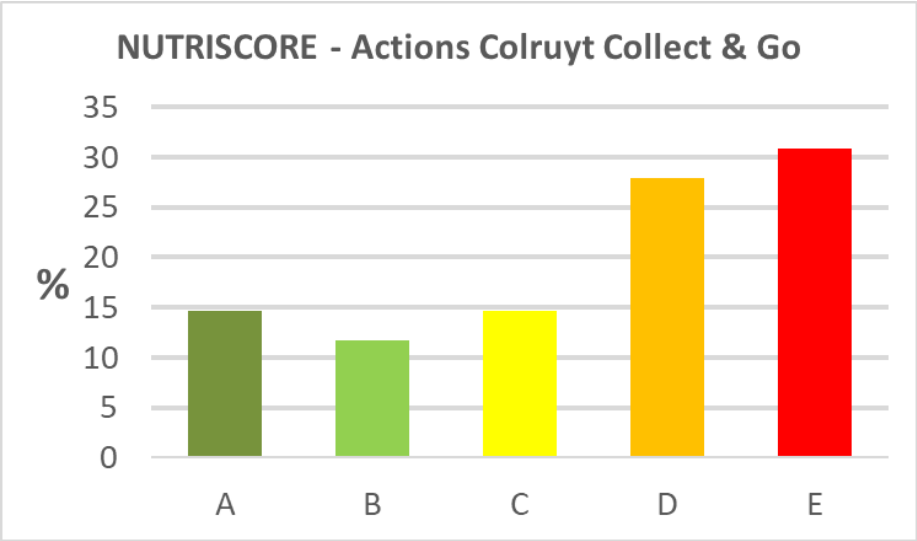
41

Marketing pour nous orienter vers des produits trop gras, trop sucrés ou salés ???



42

Marketing pour nous orienter vers des produits trop gras, trop sucrés ou salés ???



43

Marketing pour nous orienter vers des produits trop gras, trop sucrés ou salés ???



44

Marketing pour nous orienter vers des produits trop gras, trop sucrés ou salés ???



45



ALIMENTATION

Les coûts cachés de notre alimentation

6 JUIN 2022 - PAR MICHEL DURU ET ANTHONY FARDET

1 € dépensé = 1 € de coût sociétal



Catégorie	Pourcentage
Coût santé	50 %
Coût environnemental	30 %
Coût économique	20 %

Compilation de 4 études scientifiques internationales par Michel Duru, Directeur de recherches INRAe

Source : <https://oasis-reunion.bio/images/Les-couts-caches-de-notre-alimentation.pdf>

46



Organisation des Nations Unies
pour l'alimentation et l'agriculture

La Situation mondiale de l'alimentation et de l'agriculture (SOFA) 2023



Pour une transformation des systèmes agroalimentaires: connaître le coût véritable des aliments

Introduit la **notion de coûts et d'avantages environnementaux, sociaux et sanitaires cachés** des systèmes agroalimentaires.

Au niveau mondial, les coûts cachés quantifiés des systèmes agroalimentaires représentent au moins **10 000 milliards d'USD** en parité de pouvoir d'achat (PPA) de 2020.

Propose une approche : la **comptabilisation du coût complet (CCC)** pour évaluer les coûts cachés.

Publication du rapport **SOFA 2024 le 6 Novembre** : "Transformation des systèmes agroalimentaires axée sur la valeur".

47

Quelles réponses au manque de durabilité et à la vulnérabilité du système alimentaire ?

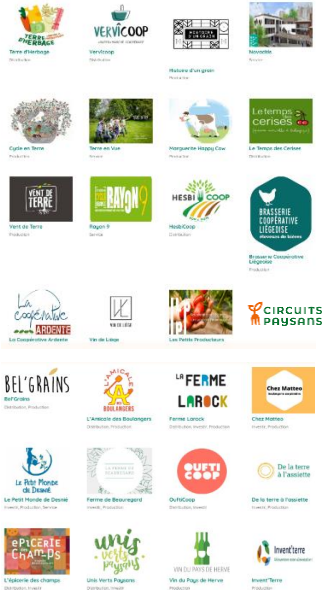
48

Une **reconnexion de l'alimentation au territoire** pour des raisons de *souveraineté* et de *sécurité alimentaire*, une **réduction de la distance parcourue par nos aliments** pour des *raisons énergétiques et climatiques*.



49

Entreprendre différemment
Les 25+ coopératives alimentaires citoyennes
de la région liégeoise



L'économie sociale ou
l'économie privée non capitaliste

L'entreprise d'économie sociale développe un **projet économique**

- qui revendique **une finalité sociale** ; càd qui n'est pas soumis à l'objectif de profit maximal pour les actionnaires
- qui pose des **choix de gestion** en conséquence
- et qui se donne des **balises**
 - Il est géré de façon **démocratique**
 - Les possibilités d'enrichissement individuel des apporteurs de capitaux y sont **limitées**

ASBL – COOPERATIVES

50

Coopérer et mutualiser à l'échelle des
entreprises pour diminuer les coûts, et être
collectivement plus résilients

HABITAT GROUPÉ POUR COOPÉRATIVES DE DISTRIBUTION DU RÉSEAU DE LA CATL :
MUTUALISATION PROGRESSIVE DE LOCAUX, SERVICES, TRANSPORT, PERSONNEL, IT ETC.



Les petits
producteurs

51

LA CHARTE DU PÔLE CIRCUIT COURT EN QUELQUES CHIFFRES

-  Minimum **60% du CA** vient de produits de **provenance locale** (province de Liège)
-  Minimum **75% des produits** sont vendus **sans intermédiaires**
-  **70%** du prix de vente revient au **producteur**
-  **100% transparence** sur les produits brut
-  **70% des produits en Bio**



 **Centre Alimentaire Terre Liégeoise** | **Les petits producteurs**  **CIRCUITS PAYSANS**

52

Coopérer et mutualiser à l'échelle des entreprises pour développer de nouveaux services



53

**Coopérer à l'échelle d'un territoire, de manière
intersectorielle, pour développer un système
alimentaire durable**



24 COMMUNES, 796 KM2,
625.000 HABITANT.E.S



54

**Coopérer à l'échelle d'un territoire, de manière
intersectorielle, pour développer un système
alimentaire durable**

Les plus importants préparateurs de repas de la région liégeoise sont membres du CPA

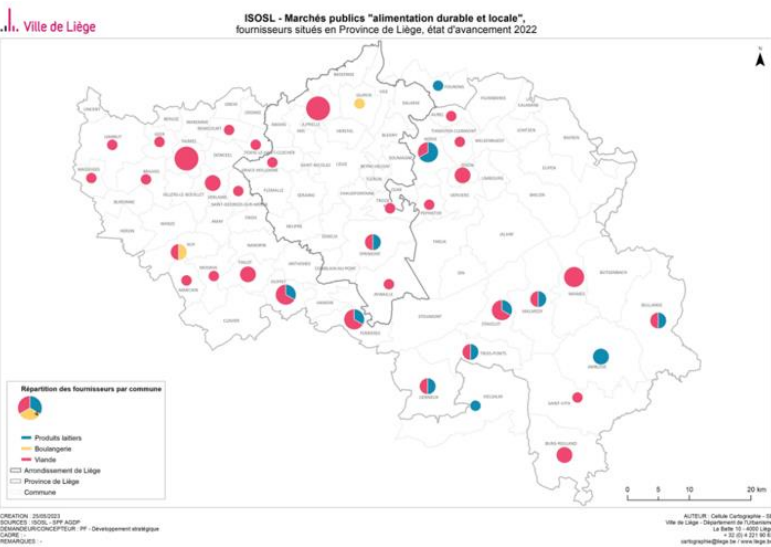


55

Coopérer à l'échelle d'un territoire, de manière intersectorielle, pour développer un système alimentaire durable

Le développement d'une économie endogène et de filières locales génératrices d'activité économique et d'emploi.

L'enjeu de l'interconnaissance des acteurs du territoire.



56

Coopérer à l'échelle d'un territoire, de manière intersectorielle, pour développer un système alimentaire durable



57



58



La transition
alimentaire :
une affaire
de tous et
toutes !

Céline
Martin



59

Une Recherche-action en 2020

Concerne chacun.e...

- Un **enjeu commun** : l'alimentation dans une perspective « Une seule santé » (One Health)
- Transversalité : un **partenariat** intersectoriel : Arsenic2, Centre d'Action Laïque de la province de Liège, Ceinture Aliment-Terre Liégeoise, ULiège et les bibliothèques, centres culturels, alpha, réinsertion, économie sociale, etc.
- Une approche centrée sur **les potentiels** plus que sur les manques

60

Une dynamique de projet – un essaimage

Ingrédients:

1. Écouter les territoires
2. Raconter les territoires
3. Fêter les territoires : Festival « Nourrir ma commune »

61

Écouter les territoires...

- *Dans différents lieux, milieux
- *Avec différents moyens



62

Raconter les territoires

Dispositif *Cultures en transitions* :
Vidéos, photos et NOUS TOUTES et TOUS !

Site internet : podcasts <https://champsdespossibles.org/alimentation-climat/>

Exposition: https://youtu.be/_7fFGHtOH8s

63

Fêter les territoires « Festivals nourrir »

Liège, Herstal, Oupeye, Verviers, Huy
Waremmme, Bruxelles, Saint léger, Tournai,
Namur...

<https://champsdespossibles.org/retrospective-nourrir-verviers/>

64

L'affaire de toutes et tous ?...

Et vous,

Afin que la transition alimentaire soit l'affaire de
toutes et tous...

Qu'est-ce que vous pensez qu'on pourrait faire?

65

LE
PROGRAMME



NOURRIR LIÈGE 2025

FESTIVAL DE LA TRANSITION ALIMENTAIRE EN CITÉ ARDENTE

Du 10 au 20 avril 2025



Marchés Repas Balades Spectacles
Masterclass Ateliers Débats