



Fatiha GEMAZI-KHEFFI  
Pédiatre endocrinologue  
Mulhouse fguemazikheffi@gmail.com

ASCID omniprésent dans la littérature et dans les Méthodes éducatives.  
Application à un séjour d'adolescents diabétiques  
Mai 2024

Dieudonné LECLERCQ  
Prof. émérite ULiège  
Coll. Scient. LEPS



## 1. L'acronyme ASCID désigne

des facteurs : **A**ffectivité **S**avoir-faire **C**onnaissance **I**mage de soi **D**écision  
**H**abitudes **R**elationnel **V**olition **N**ormes **M**atériel

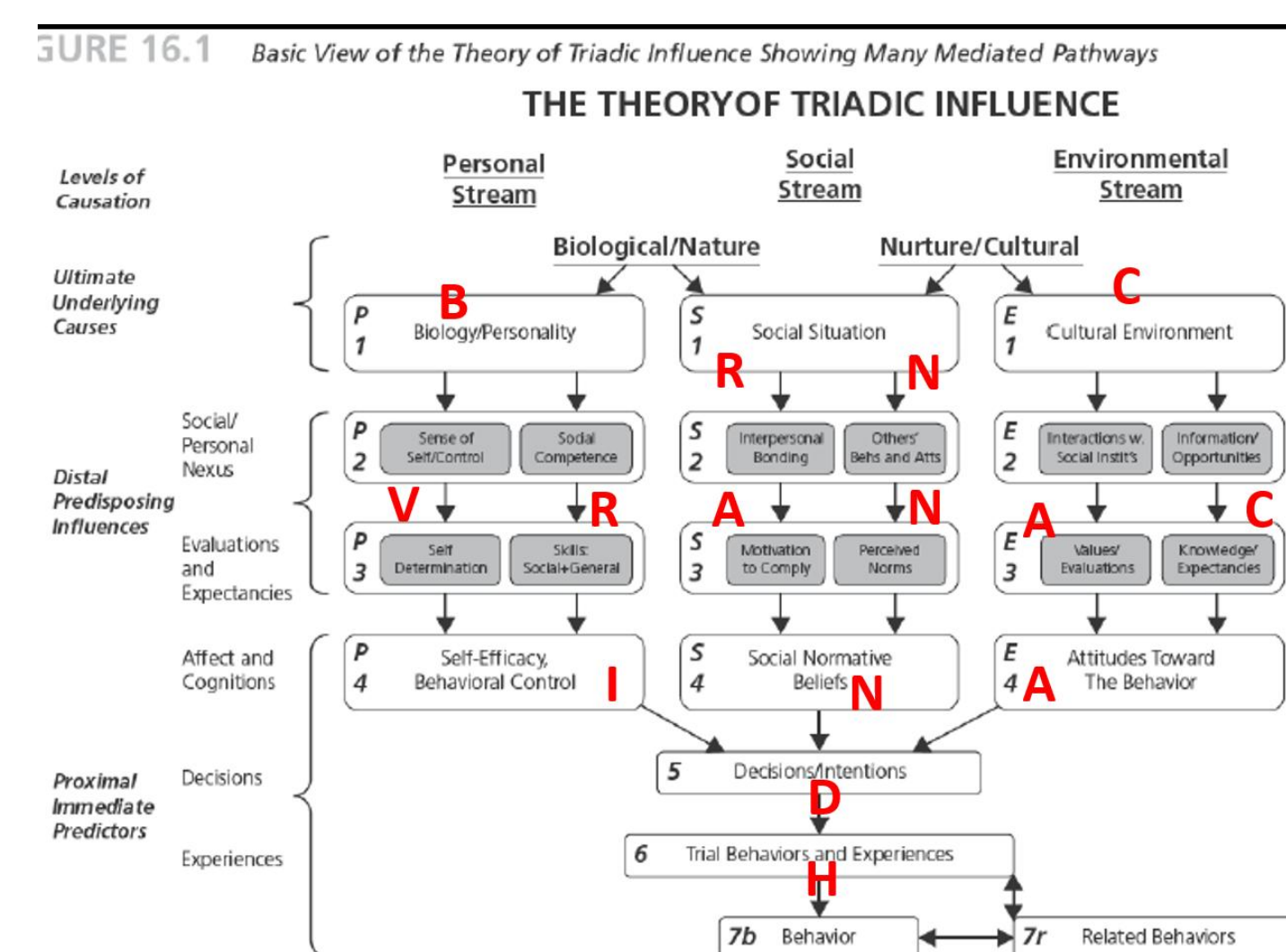
ETP/TPE  
www.etp-journal.org

ASCID : le noyau central de douze facteurs expliquant la conduite en éducation thérapeutique du patient 2010

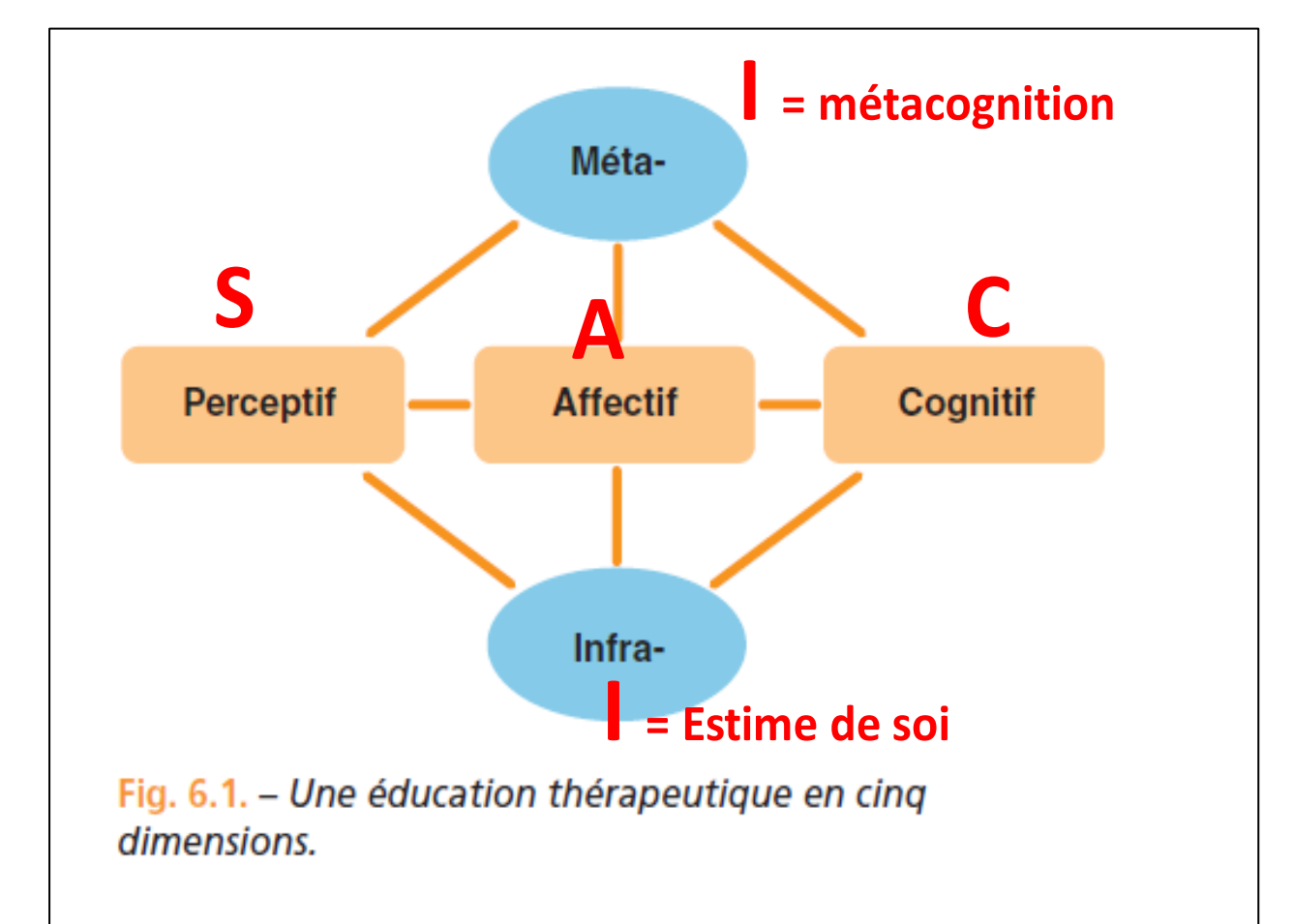
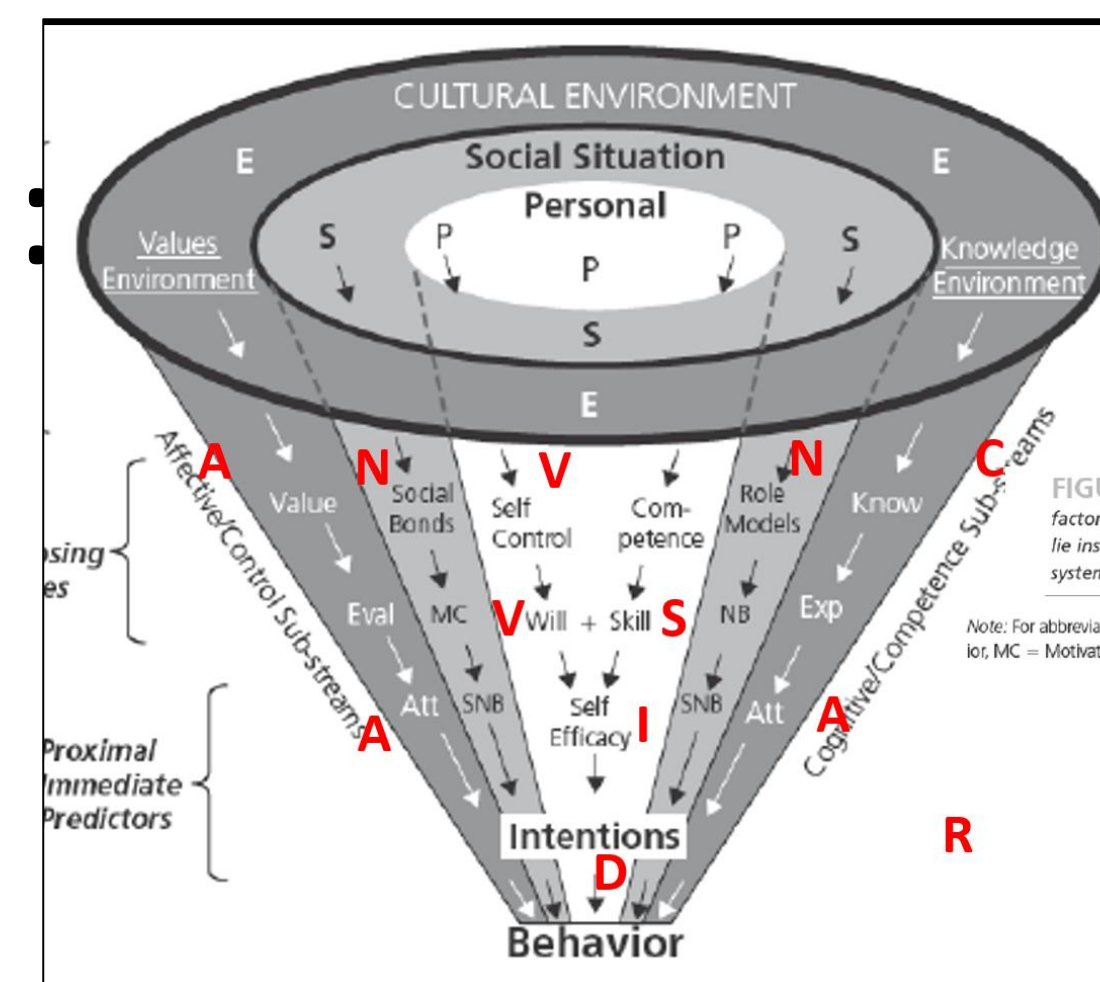
Dieudonné Leclercq\*

## 2. Ces OBJECTIFS (facteurs) sont omniprésents :

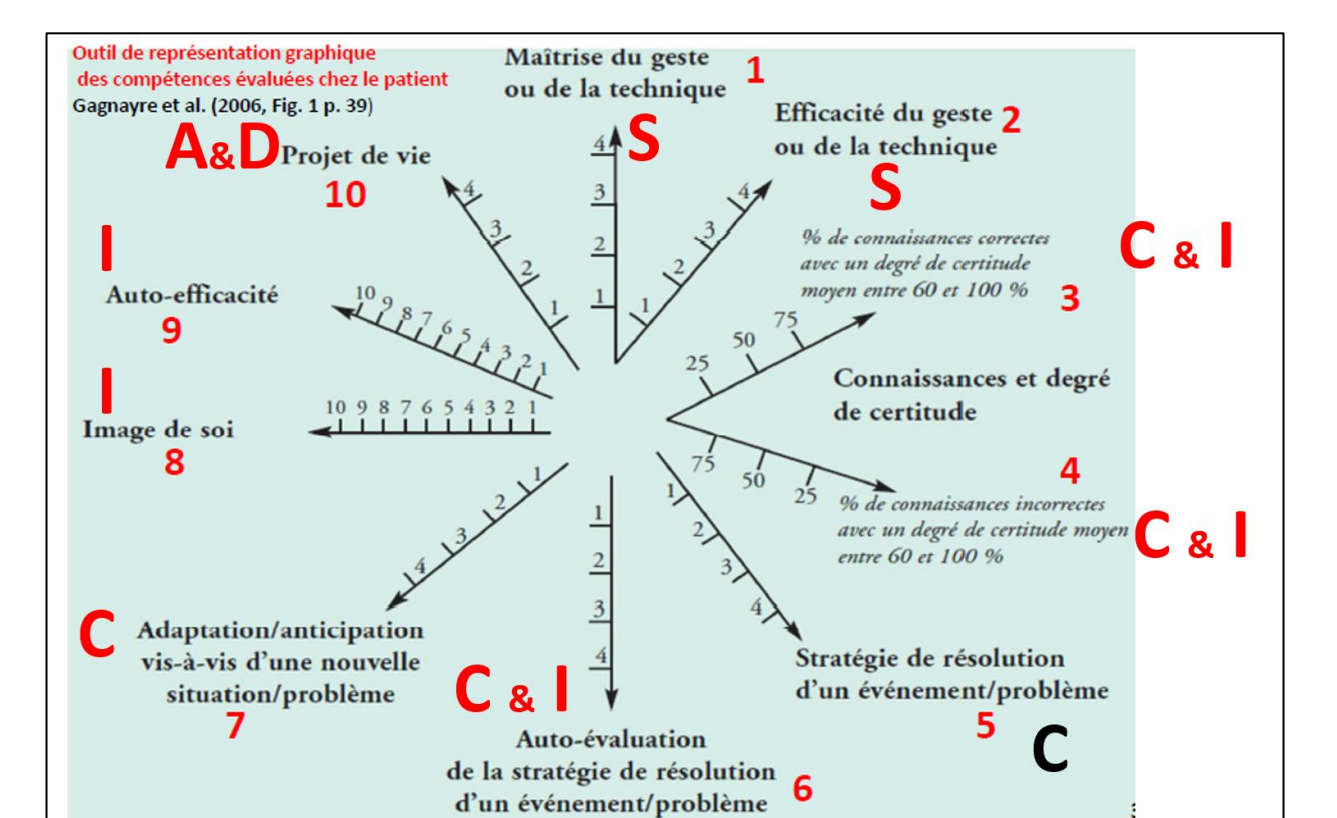
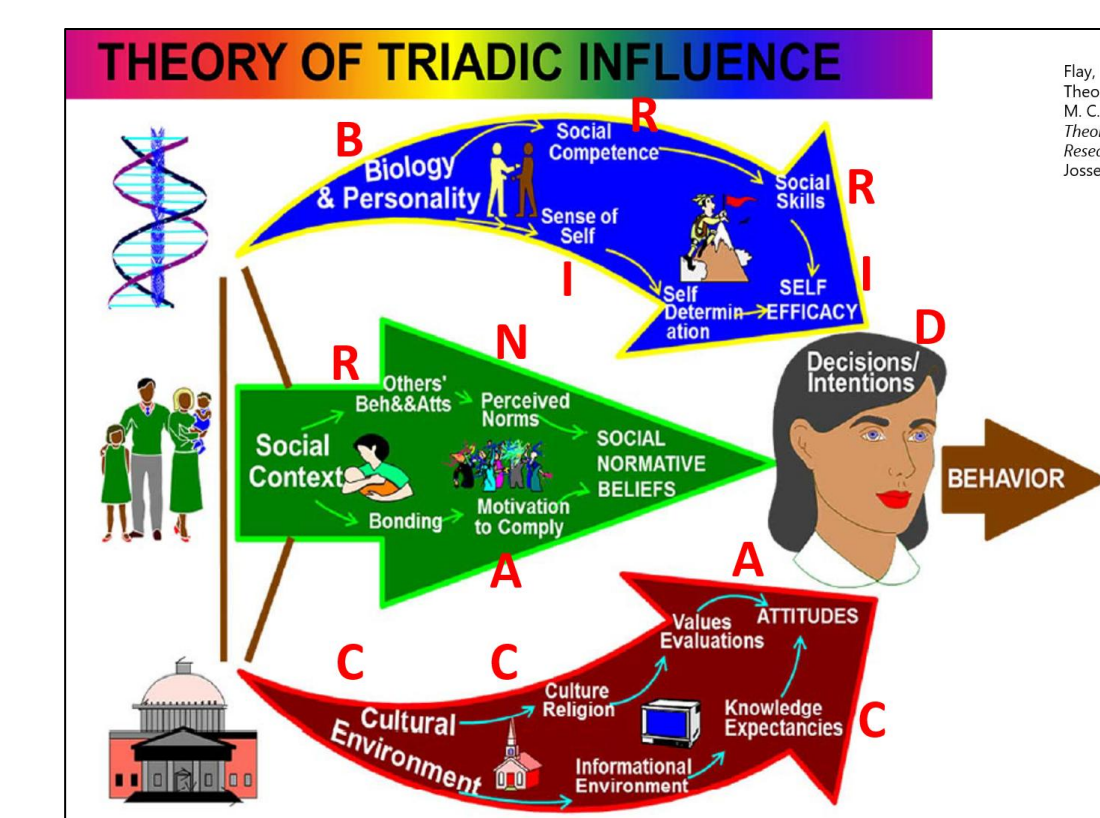
Un expert est quelqu'un qui peut parler sans réfléchir...car il y a déjà réfléchi avant (sinon ce ne serait pas un expert) . Par ses modèles théoriques, il analyse l'existant (nous les avons superposés sur les articles à droite) et conçoit le nouveau.



Flay, B. R., Snyder, F., & Petraitis, J. (2009). The Theory of Triadic Influence. In R. J. DiClemente, M. C. Kegler & R. A. Crosby (Eds.), *Emerging Theories in Health Promotion Practice and Research* (Second ed., pp. 451-510). New York: Jossey-Bass.



Golay, Lager, Giordan



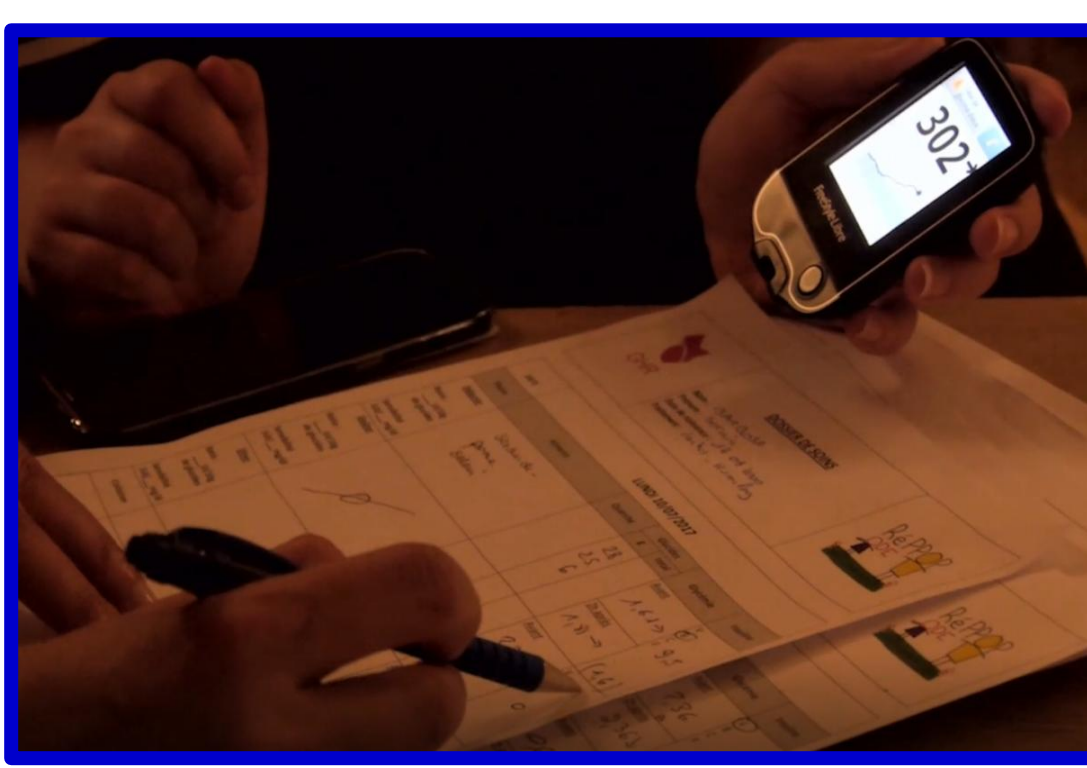
Gagnayre, Marchand & al (2006)  
Approche conceptuelle d'un dispositif d'évaluation pédagogique du patient

Ces facteurs ASCID sont au cœur de l'alignement Objectifs-Méthodes-Evaluations.

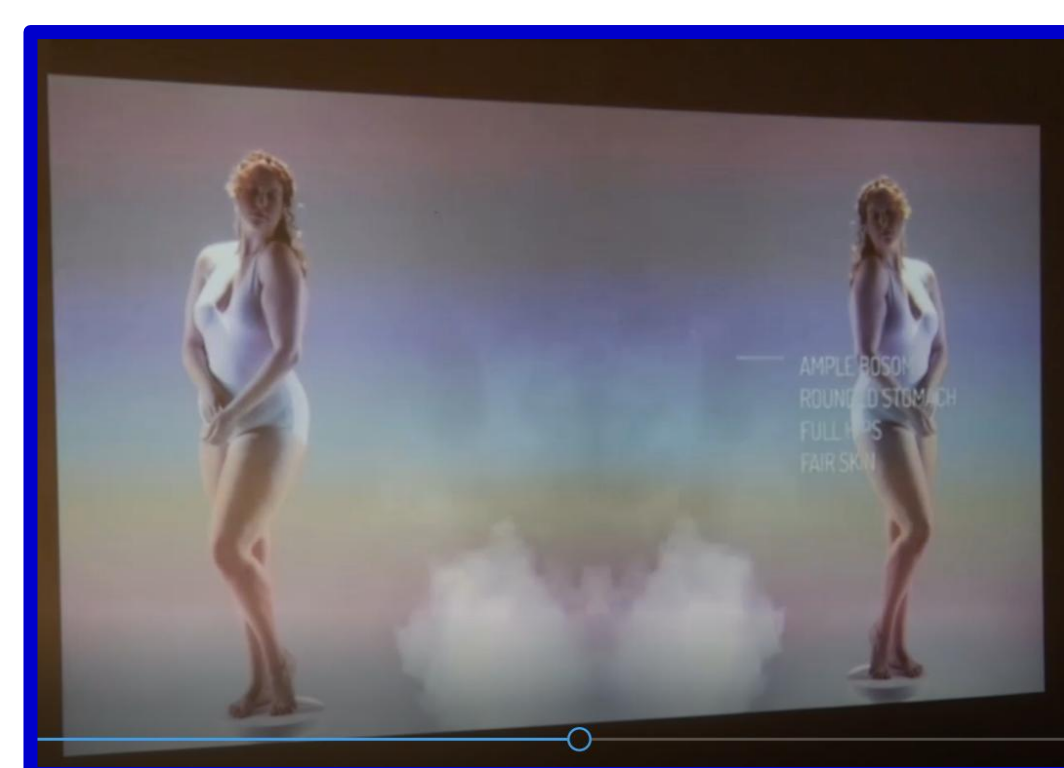
## 3 Ils inspirent différentes METHODES (ateliers) lors de séjour d'Ados atteints de diabète (vidéo FGK)



Atelier Cuisine : Mater chef  
**S&R**



Soins au quotidien :  
Adapter ses doses  
**H&C**



Influence publicitaire /  
Référence sociale  
**C&I**



Check-up de  
connaissances  
**C&I** (auto-éval)



Shooting photos (Se regarder  
avec bienveillance)  
**R&I** (Estime de soi)

## 4 Ils guident la conception des Evaluations

Taxonomie d'Objectifs et  
d'Instruments au Service  
de l'Evaluation de....

la TOISE

le Cadastre 5 sur 5  
des Evaluations

...de l'**A**ffectivité

du **S**avoir-faire

de la **C**ognition

de l'**I**mage de soi

de la **D**écision

D. Leclercq & Guemazi-Kheffi (2024). TOISE.  
Cours Evaluations en ETP. LEPS-USPN

Cadastre 5 x 5 des Evaluations					
Dimension Profondeur (π)	Dimension Largeur (α)				
	α1 Patients	α2 Relations	α3 Soignants	α4 Local	α5 National-Global
π1 Satisfaction	A	C	I	S	S
π2 Acquis ASCID		N	R		
π3a Conduite en simulation					
π3r Conduite en terrain réel					
π4 Conséquences ultimes (après 3 mois / ans)	B		A		M

D. Leclercq & F. Guemazi-Kheffi (2022). Un cadastre des évaluations en ETP. Congrès SETE Montpellier