



Observatoire wallon des
Ambroisies

Connaître pour mieux gérer LES PEE

L' **Ambroisie à feuilles d'armoise** :

Cas d'étude d'une espèce émergente

Adrien Delforge

15 juin 2023



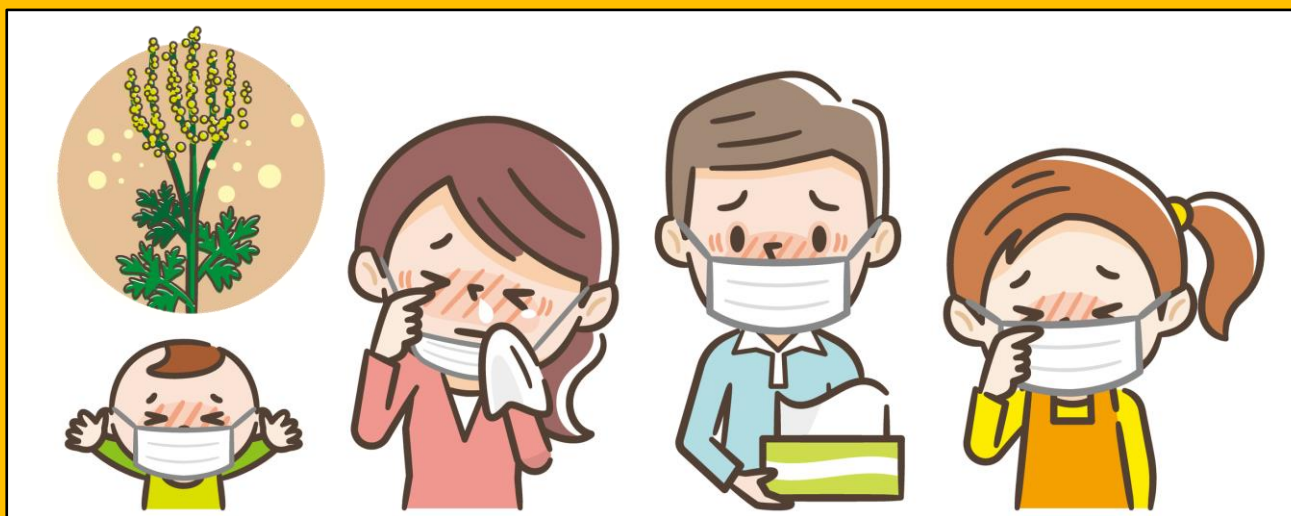
LIÈGE université
Gembloux
Agro-Bio Tech



Wallonie
environnement
SPW

L'ambroisie à feuilles d'armoise

Une plante problématique ?



Présentation des ambrosies

Ambrosia artemisiifolia L.



Ambrosia trifida L.



Ambrosia psilostachya DC.



© Krzysztof Ziarnek, INRAe

Présentation des ambrosies

Ambrosia artemisiifolia L.



Ambrosia trifida L.



Ambrosia psilostachya DC.



© Krzysztof Ziarnek, INRAe

Présentation des ambrosies *Ambrosia artemisiifolia* L.



Présentation des ambrosies *Ambrosia artemisiifolia* L.



Enjeu pour la
biodiversité ?



Enjeu
économique ?

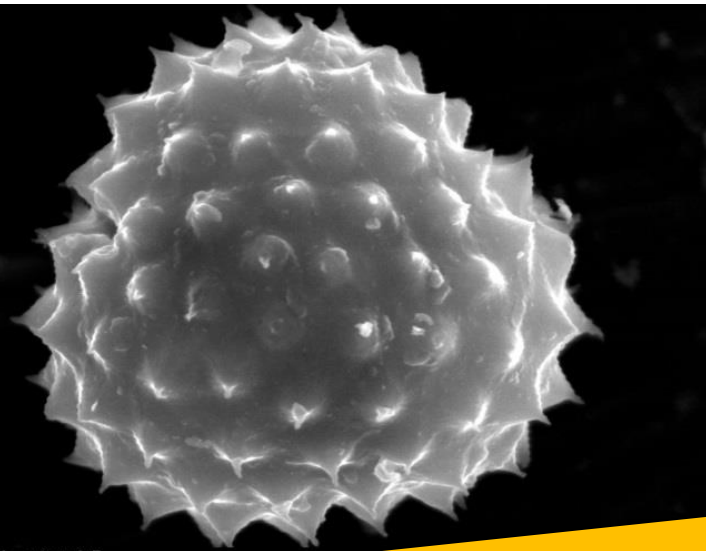


Enjeu
sanitaire ?

Présentation des ambrosies *Ambrosia artemisiifolia* L.

Pollen allergène – Quelques grains de pollen /m³ d'air suffisent à induire des symptômes chez les personnes sensibles

Pollen allergisant – Une exposition répétée au pollen peut rendre sensible une personne qui ne l'était pas auparavant

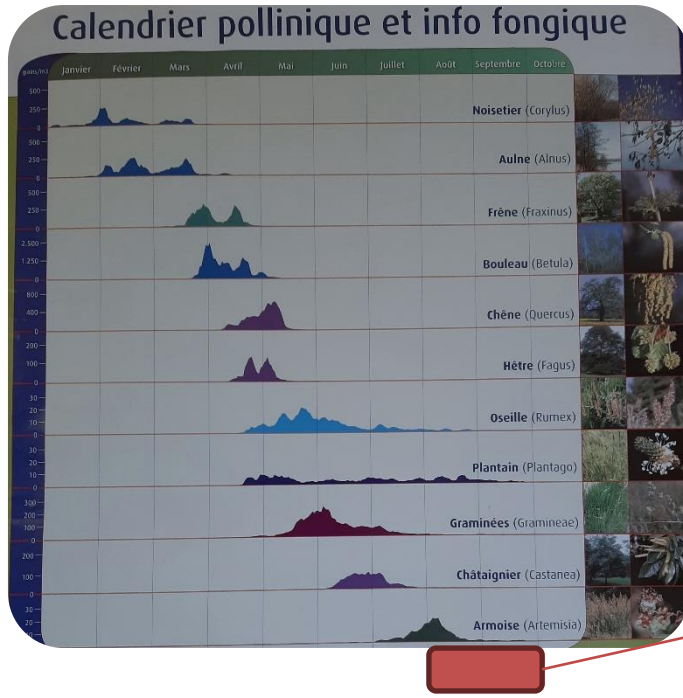


ia artem1-5
700 x HV 15

© Marie Majaura

Présentation des ambrosies *Ambrosia artemisiifolia* L.

Les symptômes d'allergie se manifestent seulement pendant la période de floraison des ambrosies. Ces plantes prolongent ainsi la « saison » des allergies au pollen de plusieurs semaines.



Ambrosies (Ambrosia)

Présentation des ambrosies *Ambrosia artemisiifolia* L.

Les symptômes d'allergie se manifestent seulement pendant la période de floraison des ambrosies. Ces plantes prolongent ainsi la « saison » des allergies au pollen de plusieurs semaines.

Les symptômes d'une allergie au pollen d'ambrosie peuvent être les suivants :

- **Rhinite** : éternuements, avec démangeaisons du nez, qui coule ou se bouche.
- **Conjonctivite** : démangeaison des yeux, qui sont rouges et gonflés.
- **Trachéite** : toux sèche.
- **Asthme** : difficulté à respirer, parfois grave chez les personnes sensibles.
- **Urticaire** : rougeurs, œdèmes, démangeaisons de la peau.

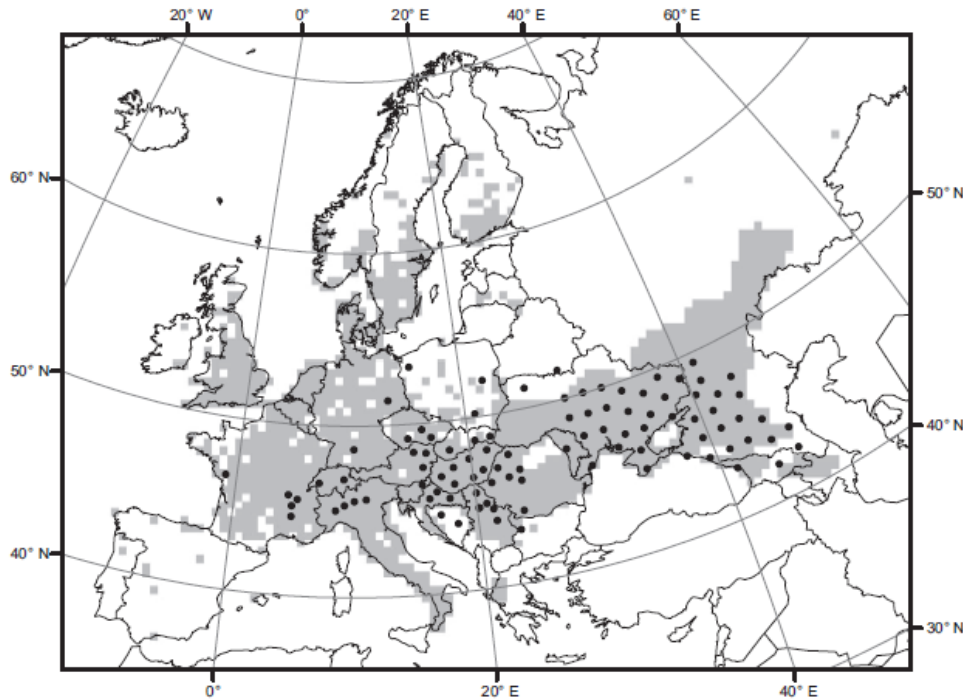
Présentation de l'ambroisie à feuilles d'armoise

- Espèce originaire d'Amérique du Nord, mais aujourd'hui très répandue dans les zones tempérées

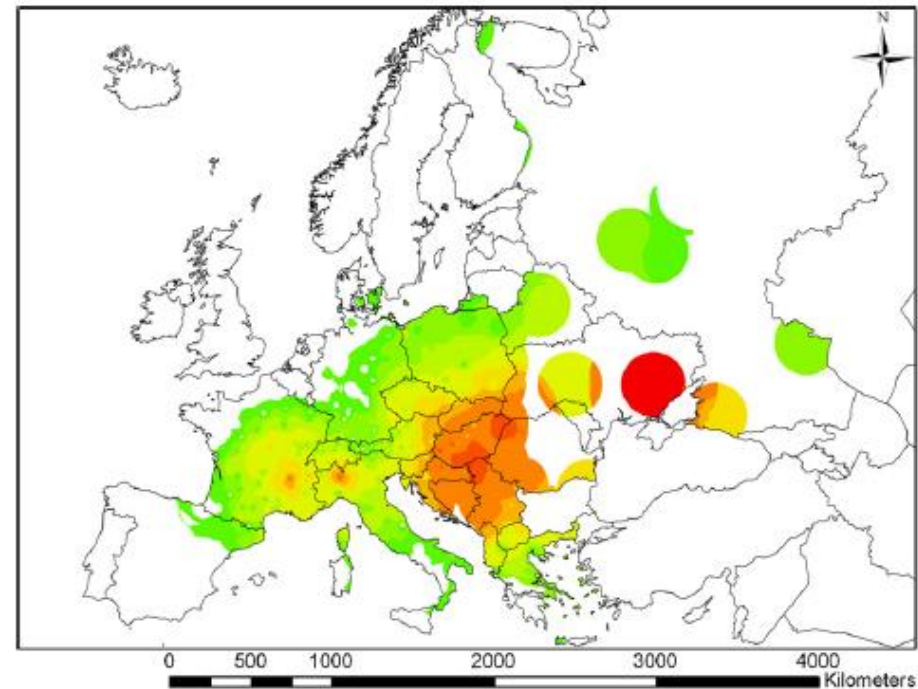


© GBIF

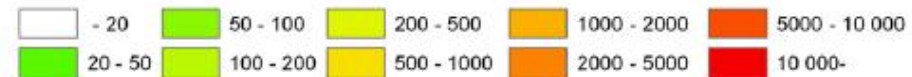
Présentation de l'ambroisie à feuilles d'armoise



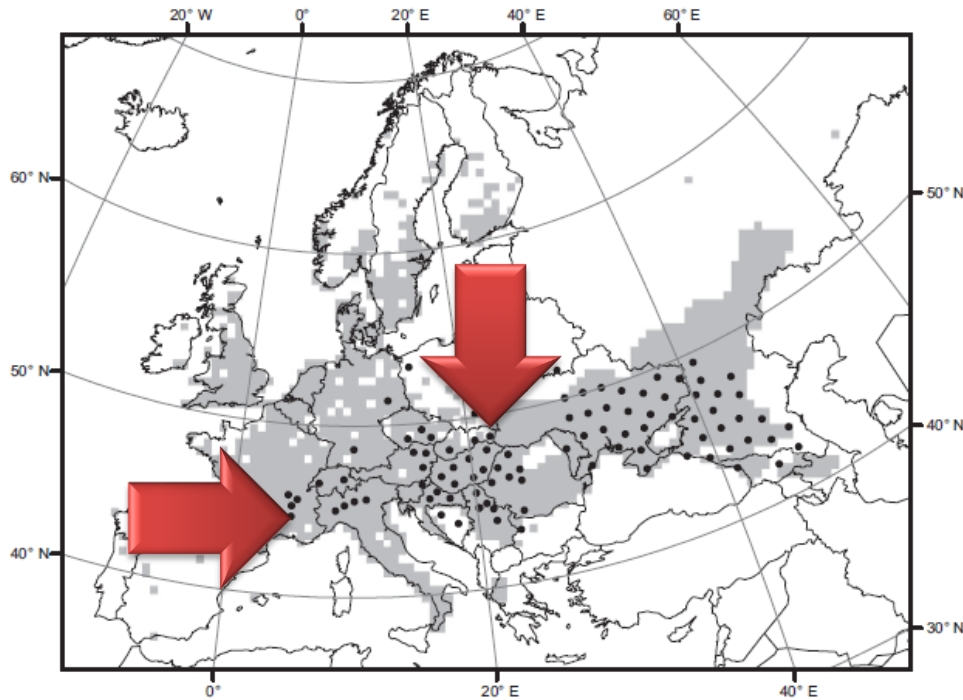
© Essl et al. Journal of Ecology 2015, 103, 1069–1098



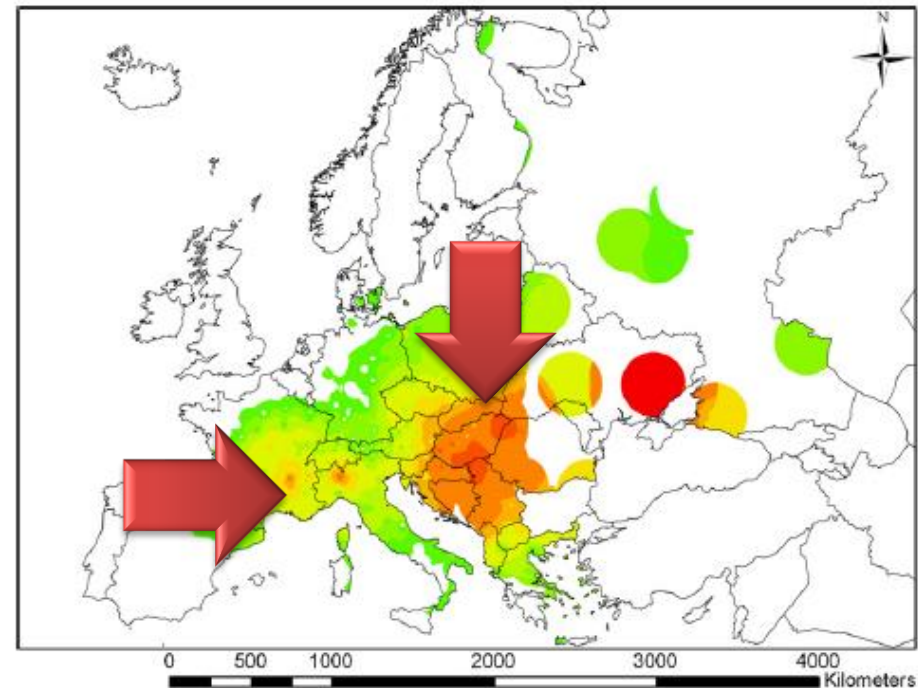
Average pollen index of *Ambrosia*



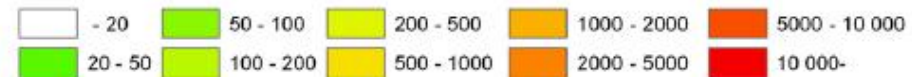
Présentation de l'ambrosie à feuilles d'armoise



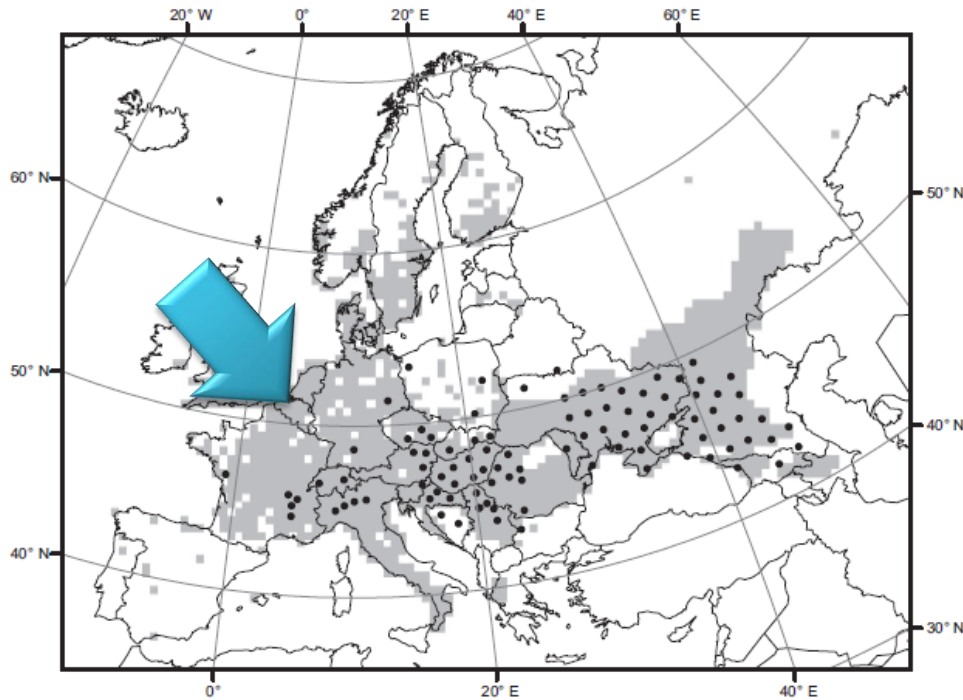
© Essl et al. Journal of Ecology 2015, 103, 1069–1098



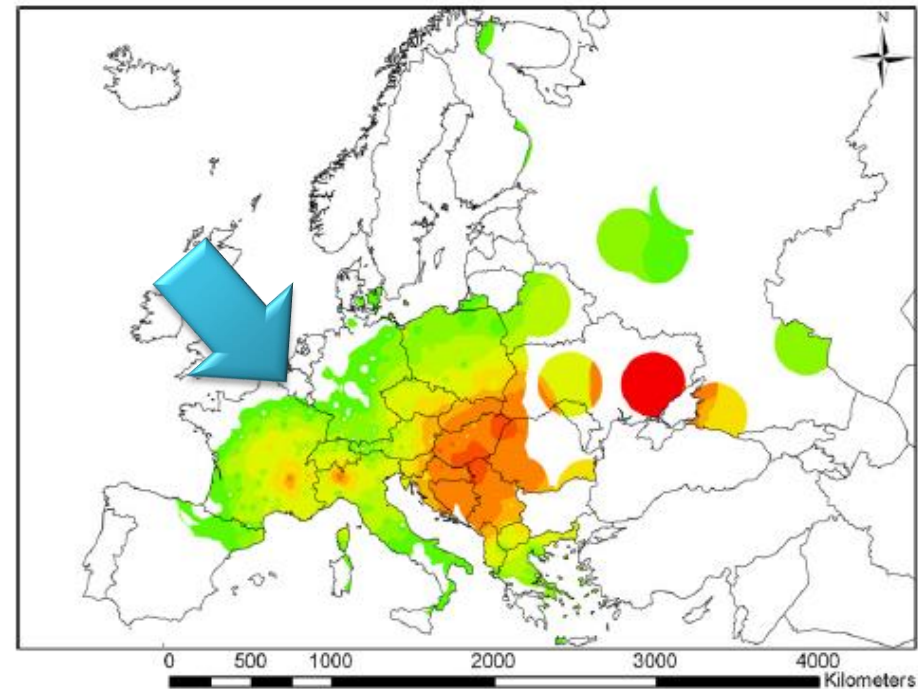
Average pollen index of *Ambrosia*



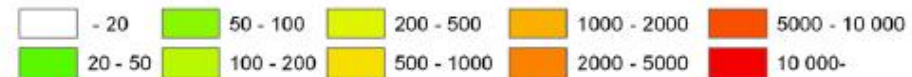
Présentation de l'ambrosie à feuilles d'armoise



© Essl et al. Journal of Ecology 2015, 103, 1069–1098



Average pollen index of *Ambrosia*

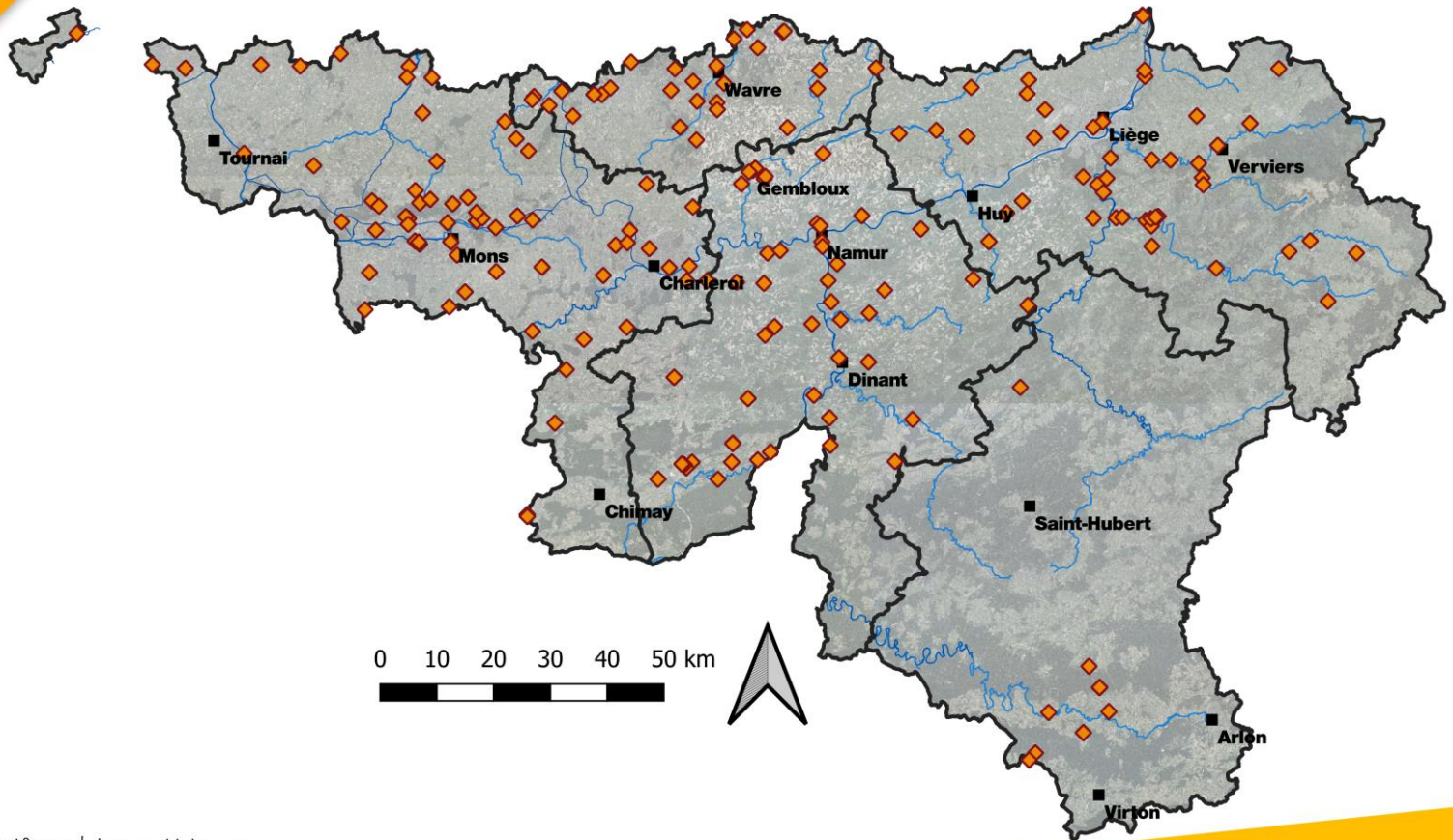


Présentation de l'ambrosie à feuilles d'armoise



Observatoire wallon des
Ambrosies

Carte d'occurrence de l'ambrosie à feuilles d'armoise pour 2000 -
2022



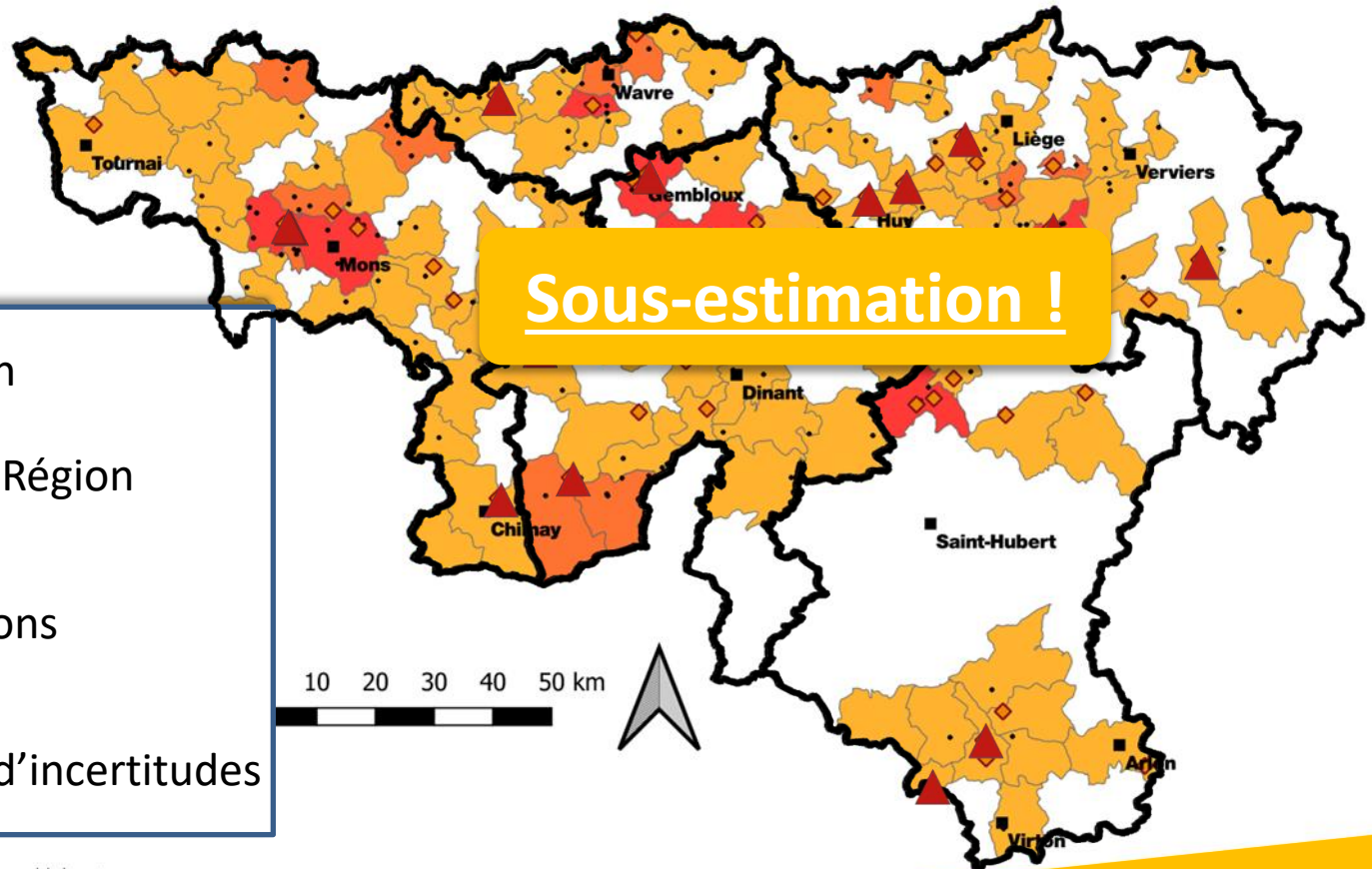
Adrien Delforge | Arnaud Monty
Observatoire Wallon des Ambrosies
18-11-2022

Présentation de l'ambrosie à feuilles d'armoise



Observatoire wallon des
Ambrosies

Carte d'occurrence de l'ambrosie à feuilles d'armoise pour 2023



- Début de l'invasion
- En progression en Région wallonne
- Plusieurs populations préoccupantes
- Encore beaucoup d'incertitudes

Adrien Delforge | Arnaud Monty
Observatoire Wallon des Ambrosies
21-10-2023

Présentation de l'ambroisie à feuilles d'armoise

- Espèce originaire d'Amérique du Nord, mais aujourd'hui très répandue dans les zones tempérées
- Espèce introduite accidentellement, comme contaminant de denrée



Présentation de l'ambroisie à feuilles d'armoise

- Espèce originaire d'Amérique du Nord, mais aujourd'hui très répandue dans les zones tempérées
- Espèce introduite accidentellement, comme contaminant de denrée

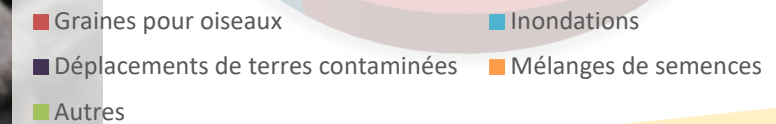
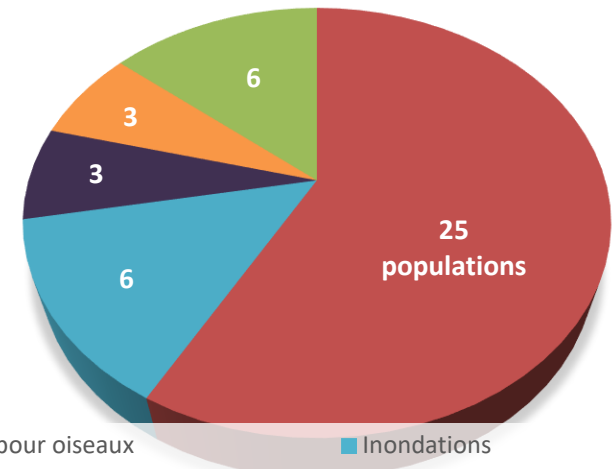


Présentation de l'ambroisie à feuilles d'armoise

- Espèce originaire d'Amérique du Nord, mais aujourd'hui très répandue dans les zones tempérées
- Espèce introduite accidentellement, comme contaminant de denrée

- Expérimentation : 1/3 échantillons contaminés (2021)
- AFSCA : 1/10 échantillons contaminés (2021)
- BFA : 4/100 échantillons contaminés (2020)

Source d'introduction supposée des populations de 2022



Présentation de l'ambroisie à feuilles d'armoïse



1 mm

Présentation de l'ambroisie à feuilles d'armoise

- Espèce originaire d'Amérique du Nord, mais aujourd'hui très répandue dans les zones tempérées
- Espèce introduite accidentellement, comme contaminant de denrée



Présentation de l'ambroisie à feuilles d'armoise

- Espèce originaire d'Amérique du Nord, mais aujourd'hui très répandue dans les zones tempérées
- Espèce introduite accidentellement, comme contaminant de denrée



L'ambrosie à feuilles d'armoise *Ambrosia artemisiifolia* L.

- Espèce originaire d'Amérique du Nord, mais aujourd'hui très répandue dans les zones tempérées
- Espèce introduite accidentellement, comme contaminant de denrée
- Espèce se développent dans des milieux perturbés comme les bords de routes, les friches et les cultures (de printemps).



Présentation des ambrosies *Ambrosia artemisiifolia* L.

- Espèce originaire d'Amérique du Nord, mais aujourd'hui très répandue dans les zones tempérées
- Espèce introduite accidentellement, comme contaminant de denrée
- Espèce se développent dans des milieux perturbés comme les bords de routes, les friches et les cultures (de printemps).
- La dispersion « locale » est aidée par la machinerie agricole, les transports de terre, les semences et l'alimentation animale...



Présentation des ambrosies *Ambrosia artemisiifolia* L.

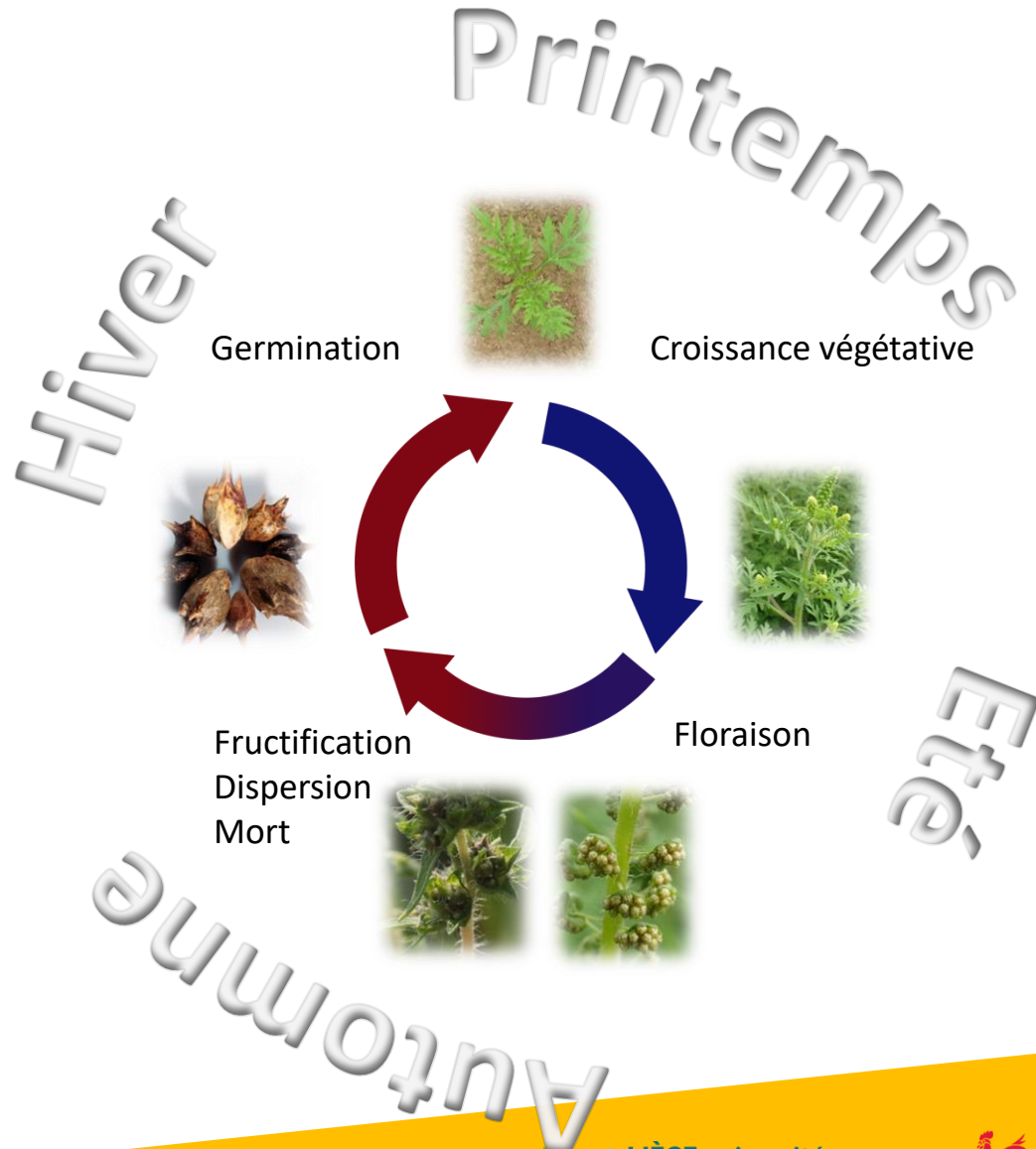
- Espèce originaire d'Amérique du Nord, mais aujourd'hui très répandue dans les zones tempérées
- Espèce introduite accidentellement, comme contaminant de denrée
- Espèce se développent dans des milieux perturbés comme les bords de routes, les friches et les cultures (de printemps).
- La dispersion « locale » est aidée par la machinerie agricole, les transports de terre, les semences et l'alimentation animale...
- Enjeu sanitaire : **pollen allergène**

Présentation des ambrosies *Ambrosia artemisiifolia* L.

- Espèce originaire d'Amérique du Nord, mais aujourd'hui très répandue dans les zones tempérées
- Espèce introduite accidentellement, comme contaminant de denrée
- Espèce se développent dans des milieux perturbés comme les bords de routes, les friches et les cultures (de printemps).
- La dispersion « locale » est aidée par la machinerie agricole, les transports de terre, les semences et l'alimentation animale...
- Enjeu sanitaire : **pollen allergène**
- Cycle de vie annuel: importance des graines...

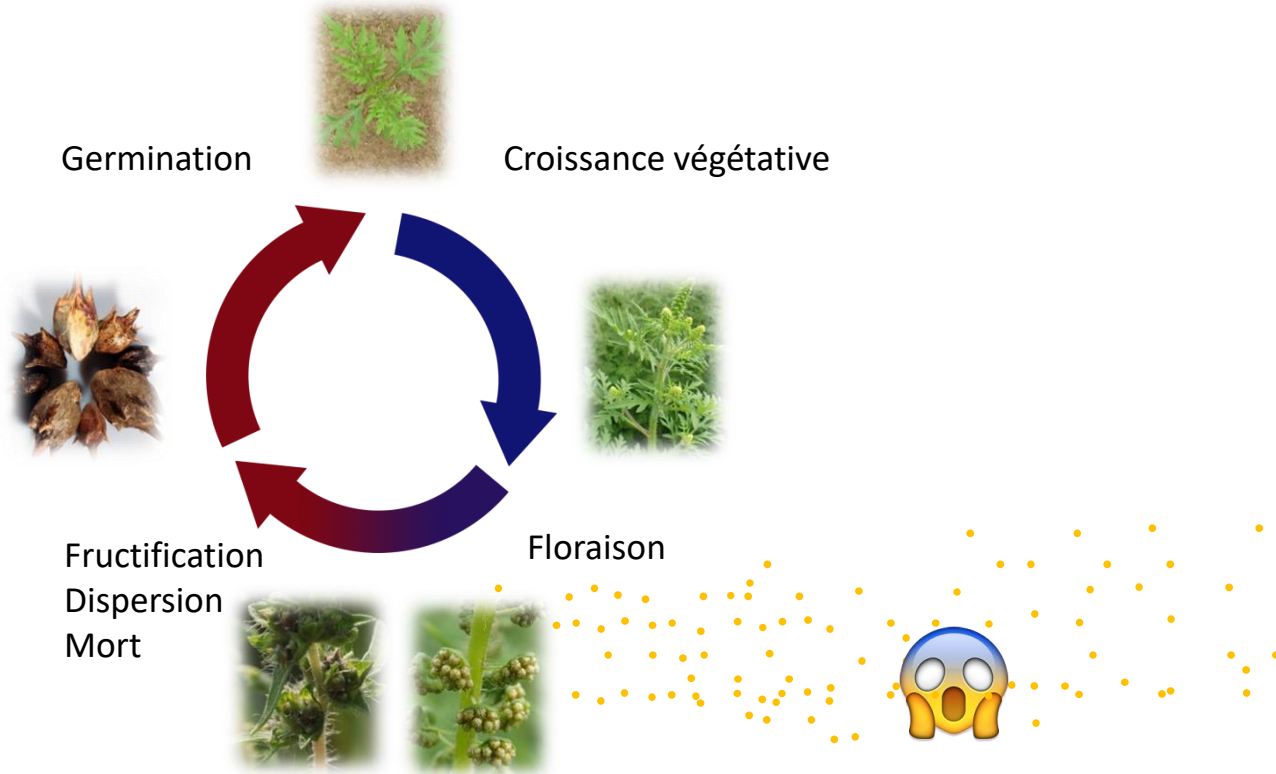
Présentation des ambrosies *Ambrosia artemisiifolia* L.

Cycle de vie



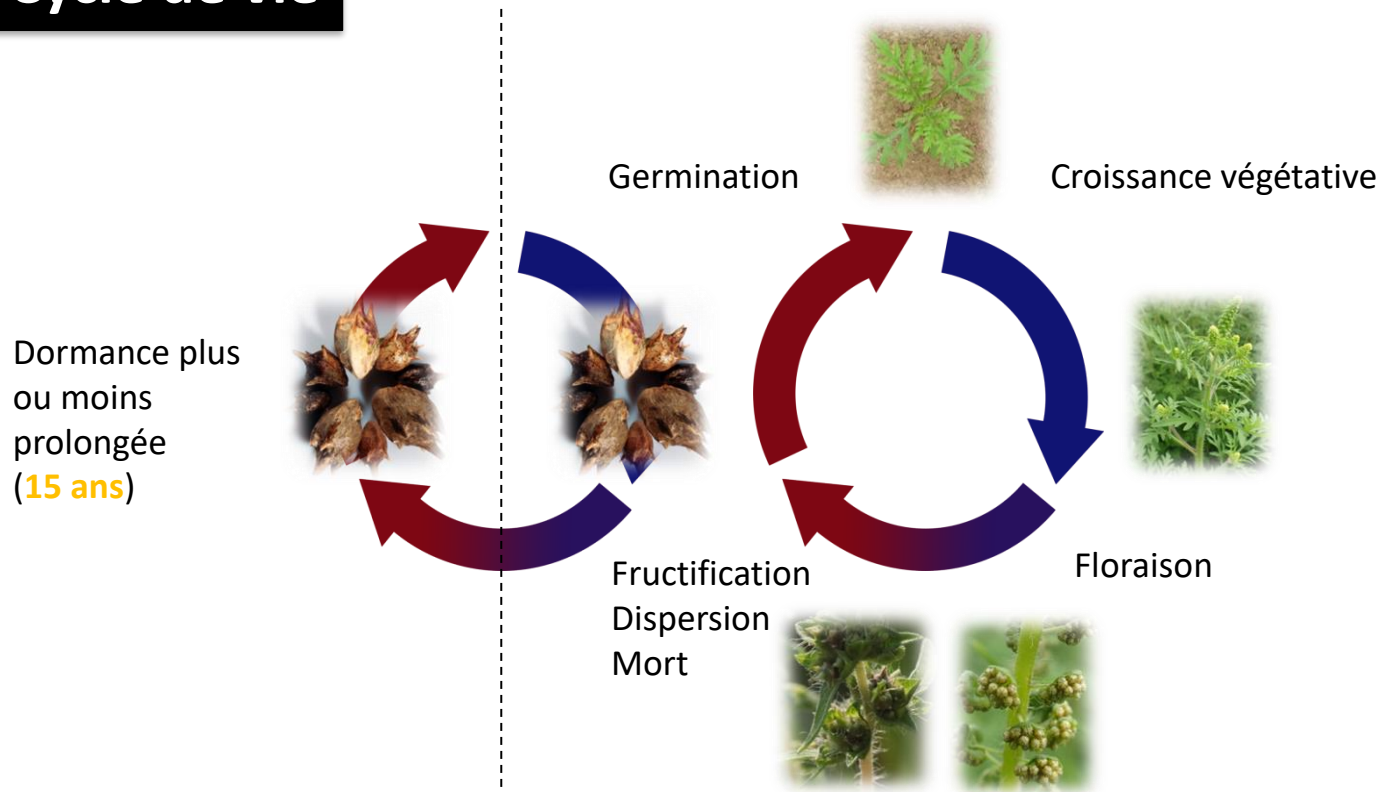
Présentation des ambrosies *Ambrosia artemisiifolia* L.

Cycle de vie



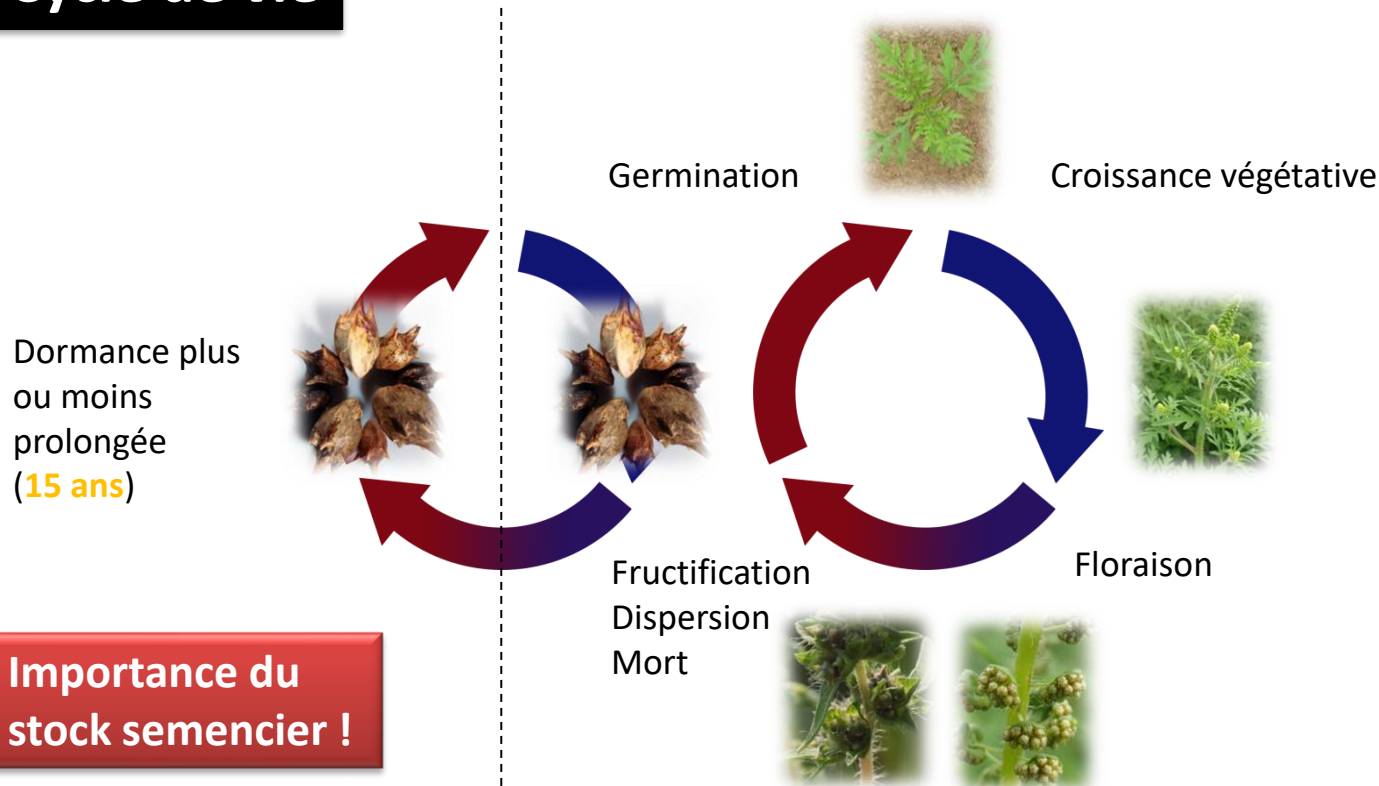
Présentation des ambrosies *Ambrosia artemisiifolia* L.

Cycle de vie



Présentation des ambrosies *Ambrosia artemisiifolia* L.

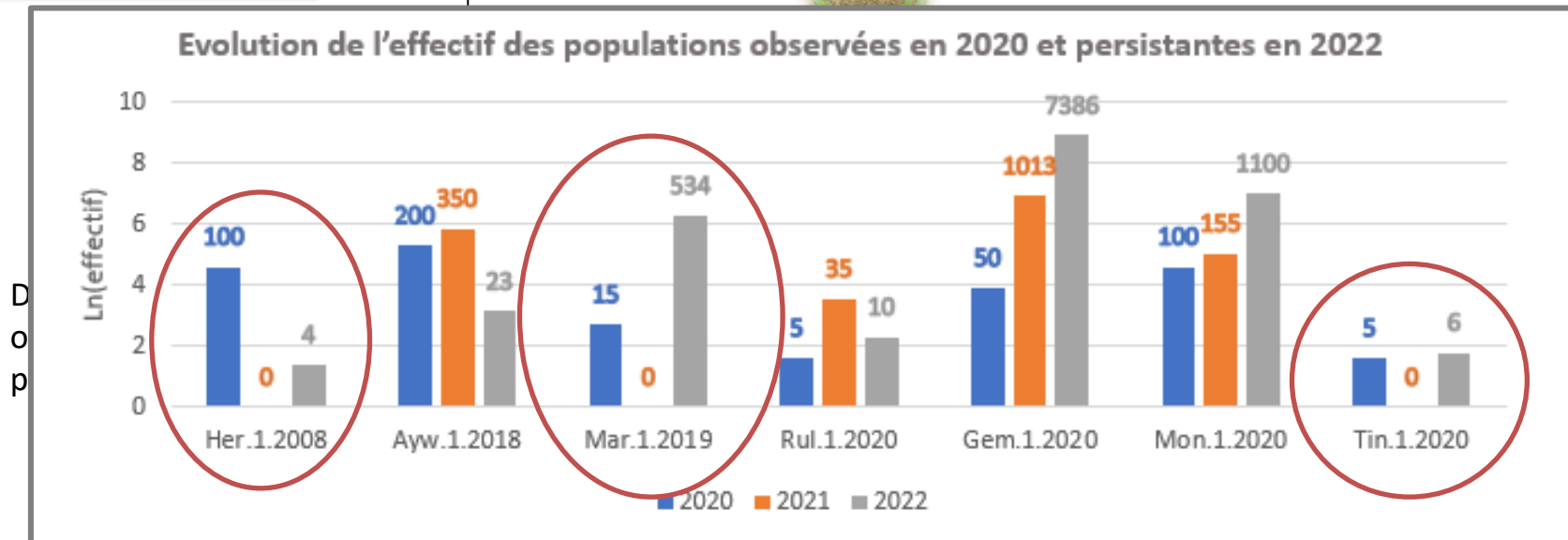
Cycle de vie



Importance du stock semencier !

Présentation des ambrosies *Ambrosia artemisiifolia* L.

Cycle de vie



Dispersion
Mort



Importance du stock semencier !

L'ambroisie à feuilles d'armoise

Comment la reconnaître?



Reconnaissance

Reconnaître l'ambroisie



Environ 1 m
À maturité

Très variable !

Reconnaissance

Reconnaître l'ambroisie



Environ 1 m
À maturité

Très variable !

Reconnaissance

Reconnaître l'ambroisie

Les feuilles sont très découpées, d'un vert mat sur les deux faces



Reconnaissance

Reconnaître l'ambroisie

Les feuilles sont très découpées, d'un vert mat sur les deux faces

Les feuilles présentent une pilosité visible, surtout sur le pétiole



Reconnaissance

Reconnaître l'ambroisie

Les feuilles sont très découpées, d'un vert mat sur les deux faces

Les feuilles présentent une pilosité visible, surtout sur le pétiole

La tige est striée et souvent rougeâtre



Reconnaissance

Reconnaître l'ambroisie

La floraison commence en été et se prolonge jusqu'à l'automne

La plante est monoïque: ♂ et ♀ séparés sur la même plante

Les fleurs mâles (petites!), jaunâtres, sont rassemblées dans des structures en forme de coupelles renversées, elles-mêmes rassemblées en grappes allongées à l'extrémité des tiges



Reconnaissance

Reconnaître l'ambroisie

La floraison commence en été et se prolonge jusqu'à l'automne

La plante est monoïque: ♂ et ♀ séparés sur la même plante

Les fleurs mâles (petites!), jaunâtres, sont rassemblées dans des structures en forme de coupelles renversées, elles-mêmes rassemblées en grappes allongées à l'extrémité des tiges

Les fleurs femelles sont plus discrètes, et situées à l'aisselle des feuilles. On les observe surtout lorsqu'elles deviennent des fruits (graines).



Reconnaissance

Reconnaître l'ambroisie

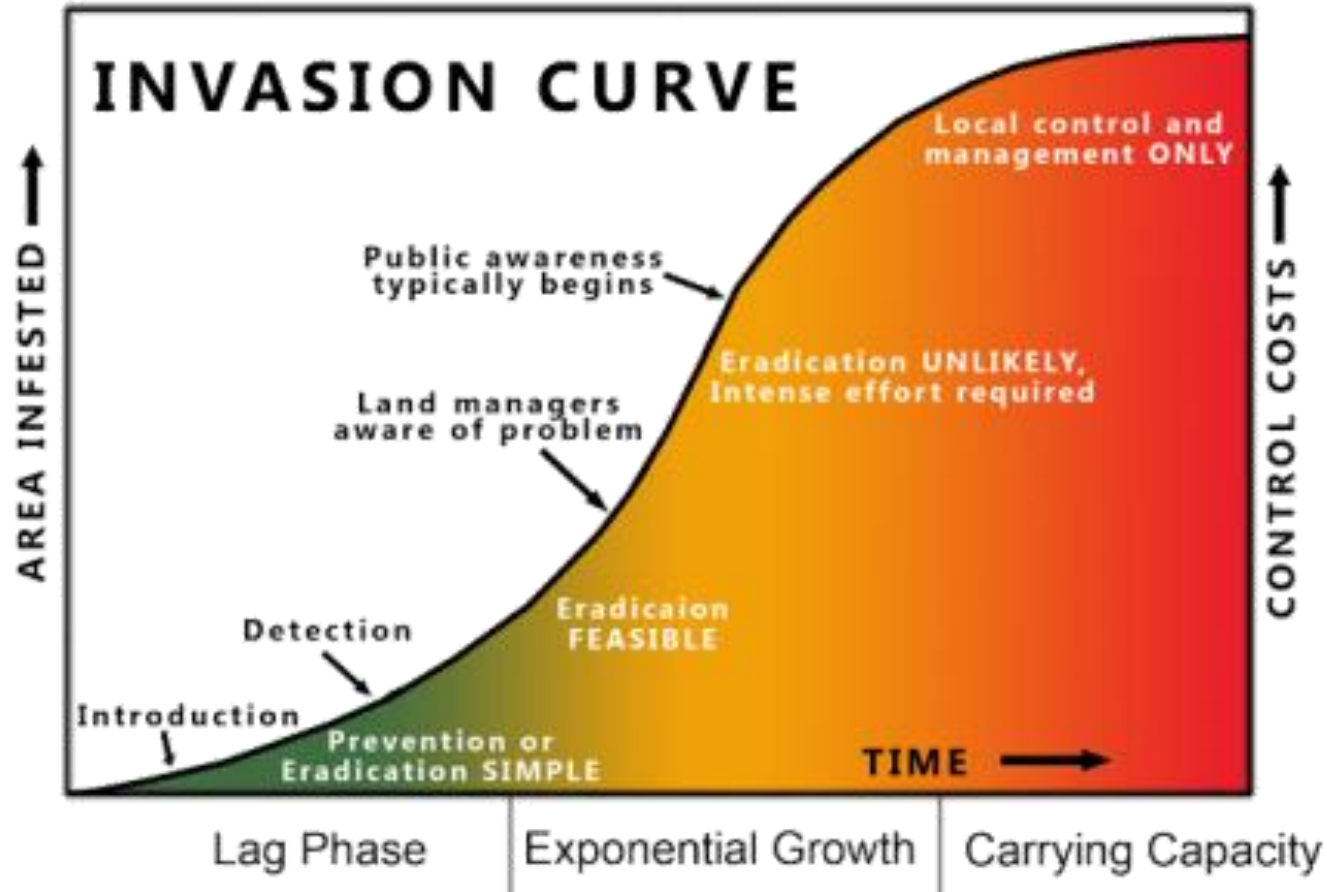


L'ambroisie à feuilles d'armoise

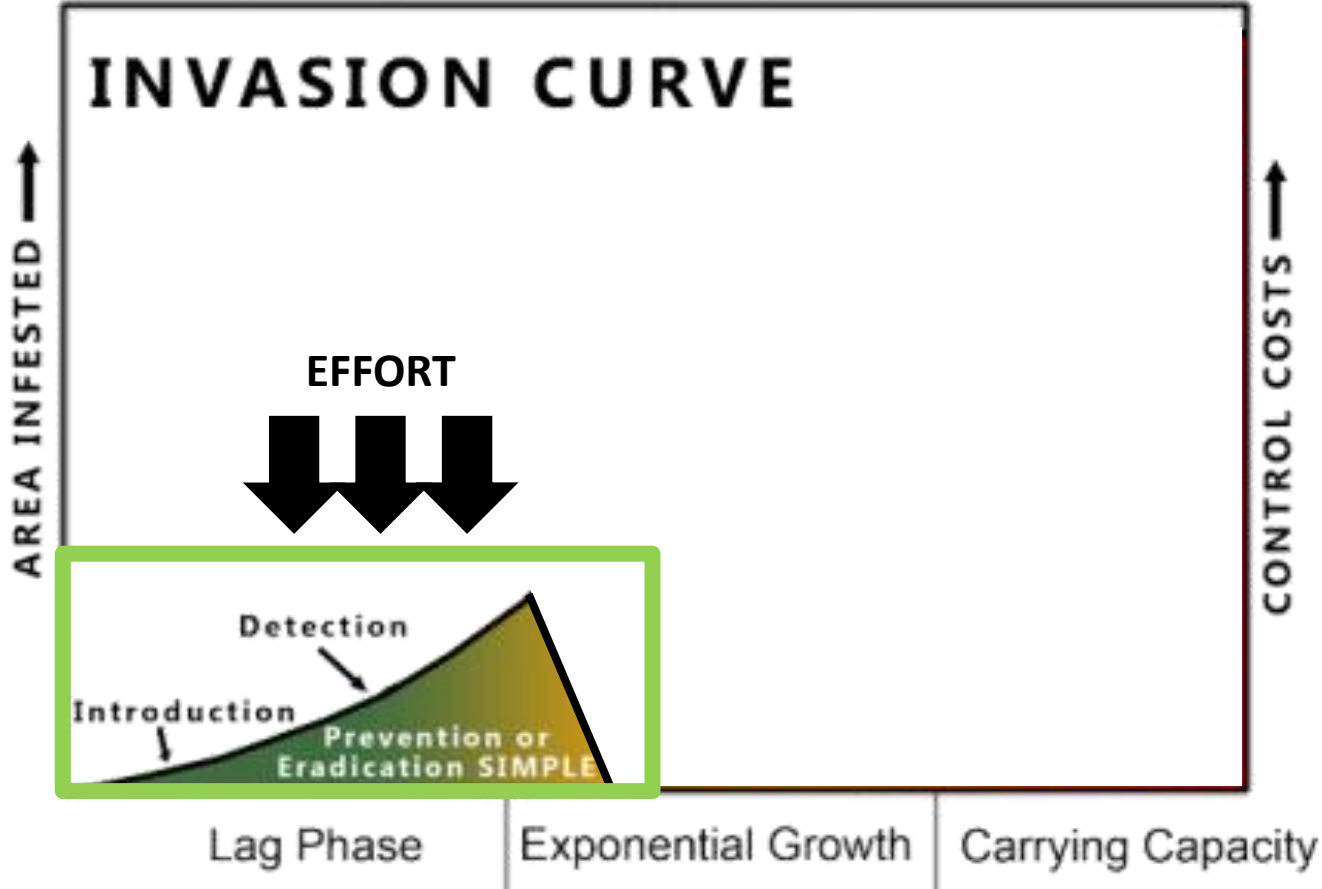
Comment agir ?



Comment agir ?



Comment agir ?



Comment agir ?

Détection précoce: importance du signalement !

Mettre à jour la distribution de l'espèce est l'objectif n°1 pour la gestion de l'espèce!

- Savoir où sont les populations et quelle est leur ampleur
- Avoir une « vue globale » pour définir une stratégie cohérente et faisable
- Comprendre les voies d'introduction principales en Wallonie

Comment agir?

→ Encodage vos observations

- 3 outils disponibles :



Espèces exotiques envahissantes

Comment agir?

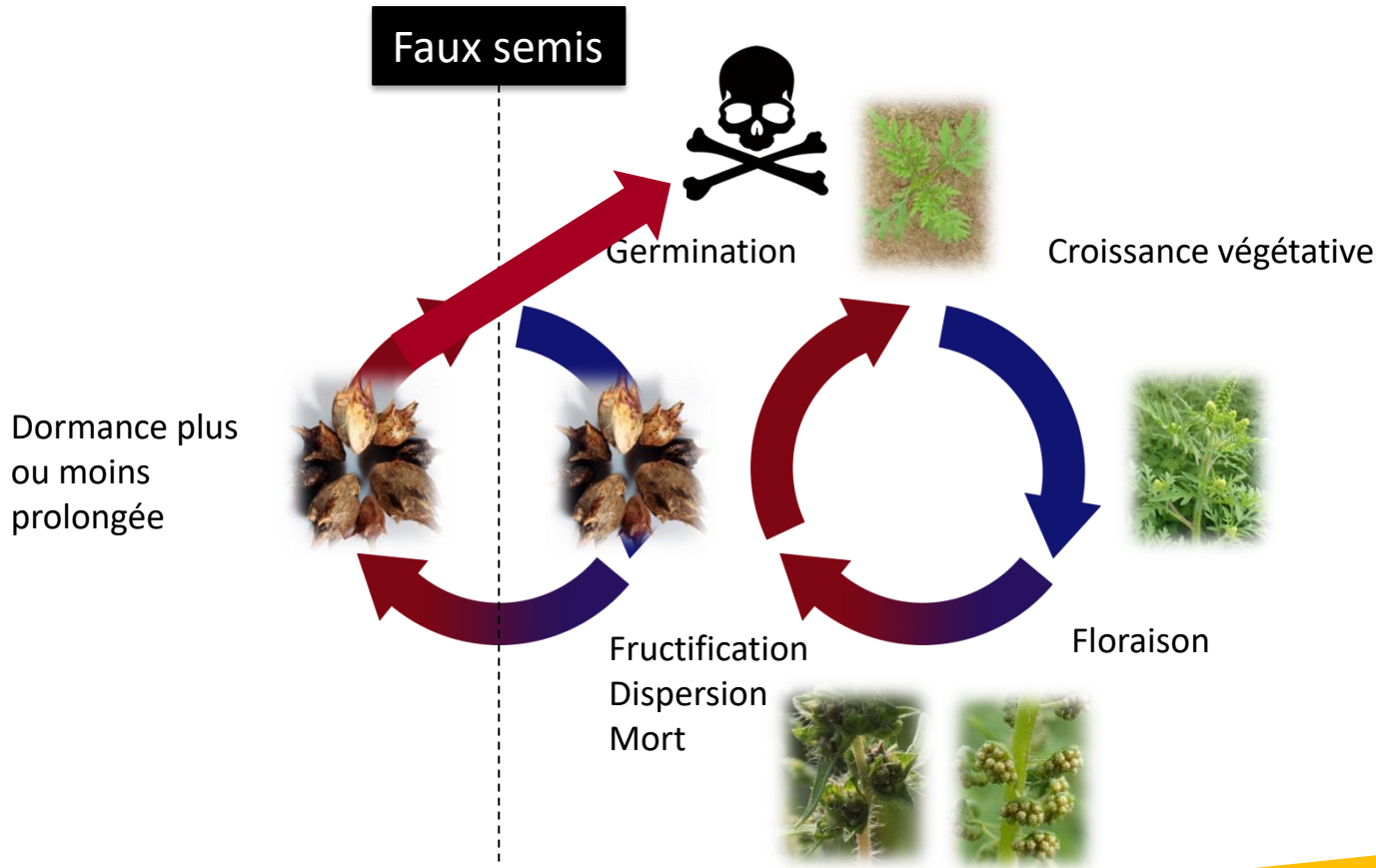
→ Connaître la biologie de l'espèce

« Casser le cycle » → importance de la banque de graines



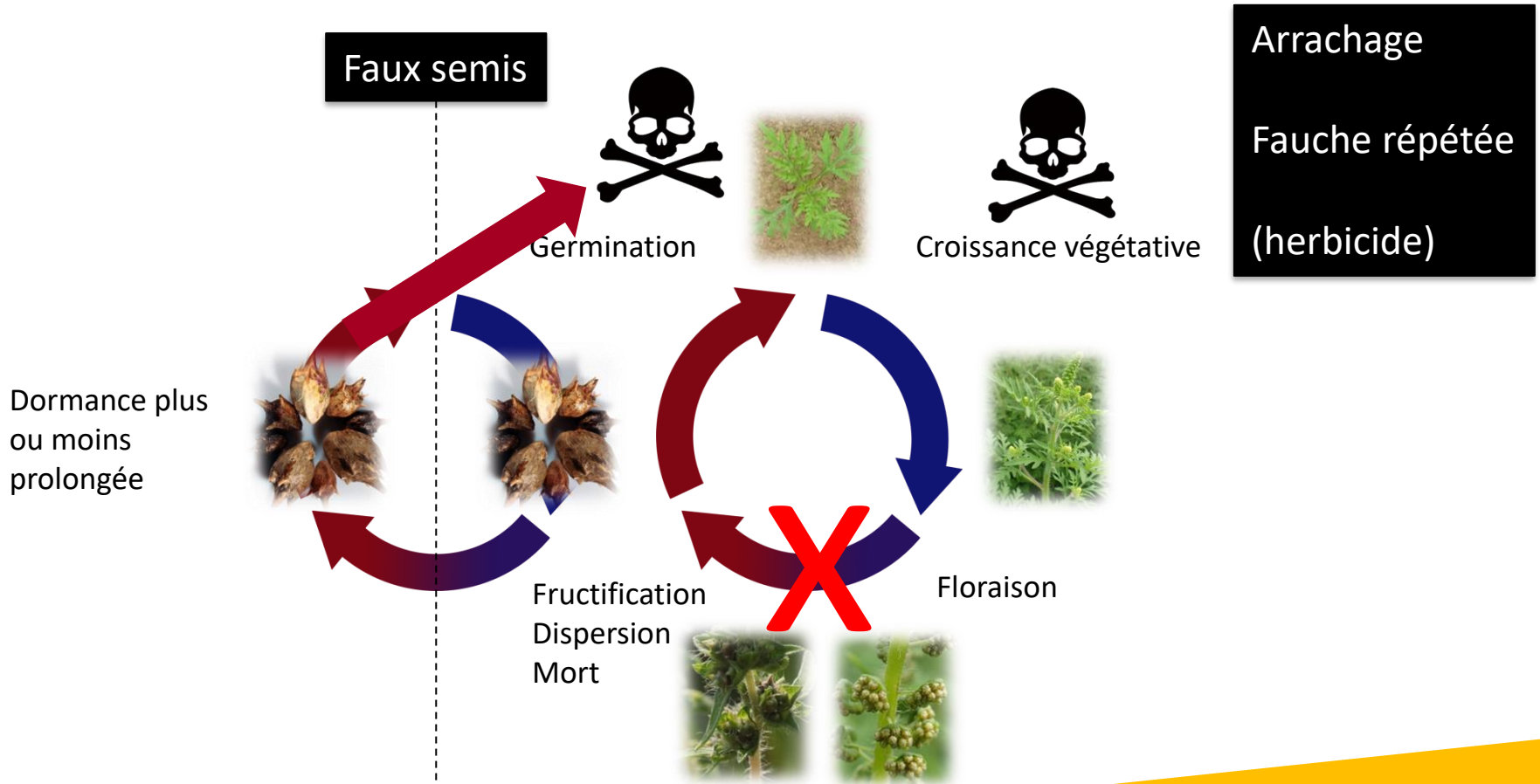
Comment agir?

→ Connaitre la biologie de l'espèce



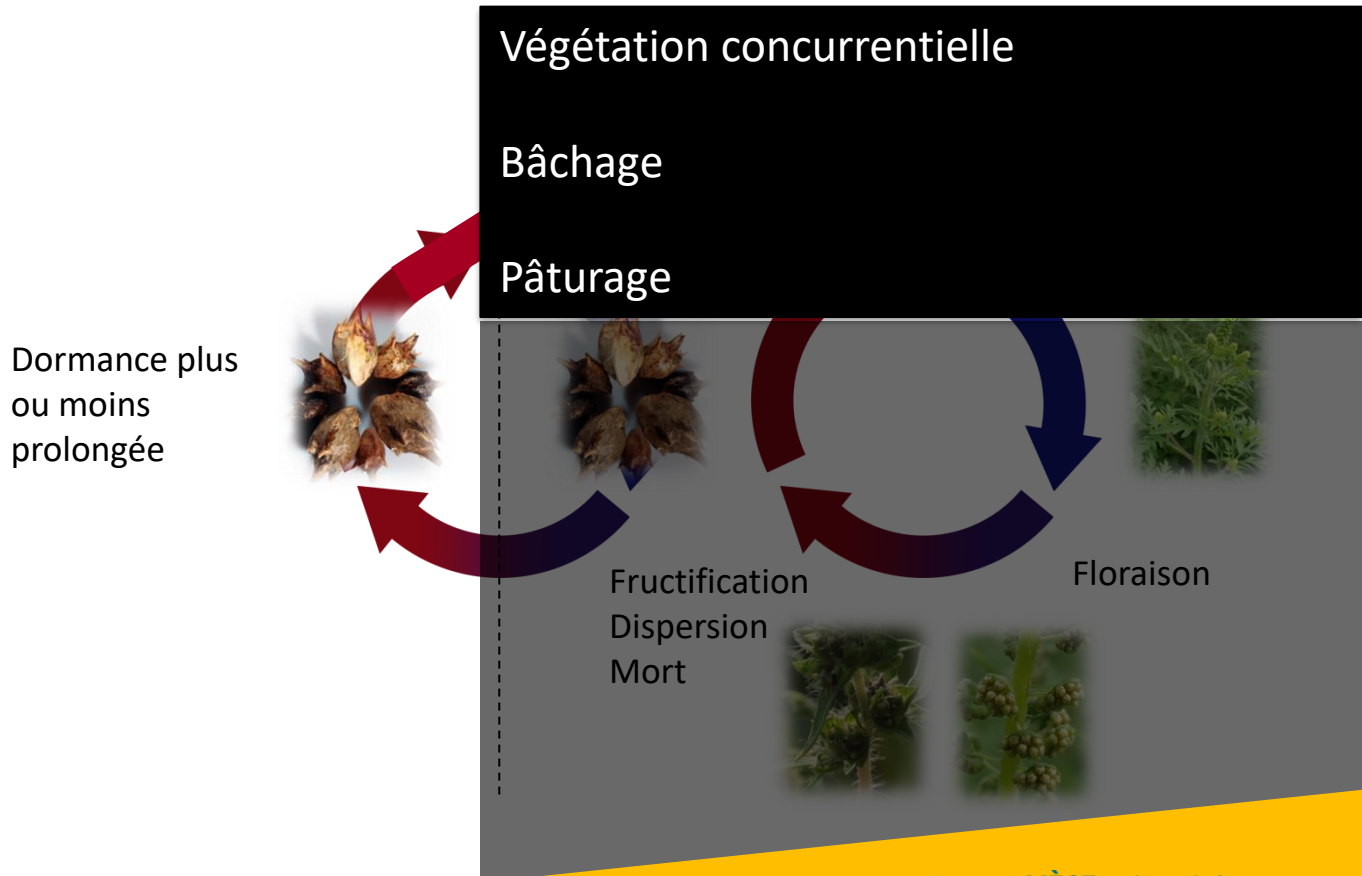
Comment agir?

→ Connaitre la biologie de l'espèce



Comment agir?

→ Connaitre la biologie de l'espèce



Comment agir?

ATTENTION !



Comment agir?

ATTENTION !

Les actions de lutte devraient idéalement être réalisées **AVANT** la floraison

Si ce n'est pas possible, les gestionnaires doivent porter des équipements de protection :

- Masque
- Gants
- Combinaison

L'objectif est de minimiser l'exposition au pollen.

Avant tout acte de gestion, contactez-nous !

Nous pouvons fournir des conseils et initier le suivi de l'efficacité.



**Merci pour
votre attention !**

ambrosie.wallonie.be



owa@uliege.be



Observatoire Wallon des Ambrosies



LIÈGE université
Gembloux
Agro-Bio Tech



Wallonie
environnement
SPW