

**Les spécificités de la communication
dans un contexte pédiatrique**

STASSART Céline, PhD.

Chargée de cours

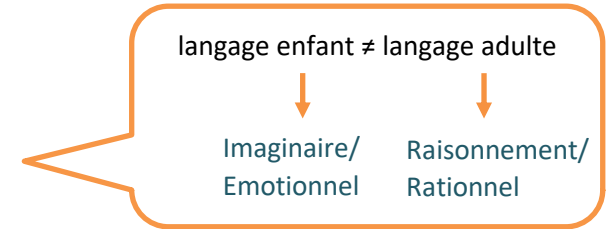
Parler à l'enfant lui-même, même nouveau-né !

Souvent les soignants s'adressent aux parents,
mais « oublie » de communiquer plus
directement avec l'enfant !



Une triade

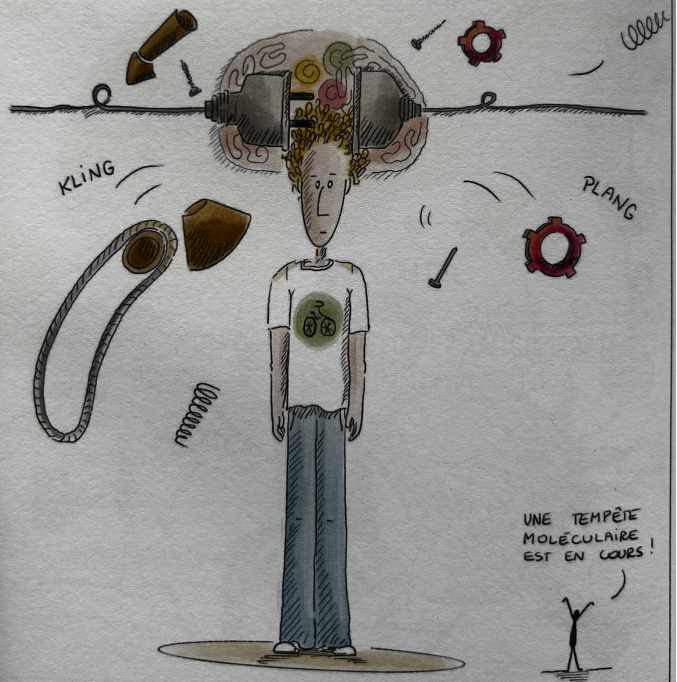
- ▶ Triade aux **codes** de communication **différents**.
- ▶ La relation entre professionnel/parent **influence** celle avec l'enfant et inversement.
- ▶ Impact sur les **expériences futures**
- ▶ Enfant = un **être en développement**



EN ÉTAT DE

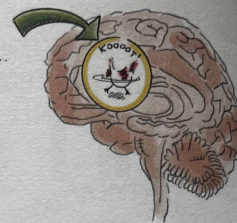
STRESS AIGU

LA CONNEXION EST ROMPUE



ON OBSERVE UNE ALTÉRATION
DE LA FONCTION COGNITIVE COMPLEXE.

MAIS AUSSI, UNE DIMINUTION
DES CAPACITÉS



- DE MÉMORISATION
- DE PRISE DE DÉCISION
- ET D'ÉLABORATION D'UN PLAN D'ACTION RÉFLÉCHI.



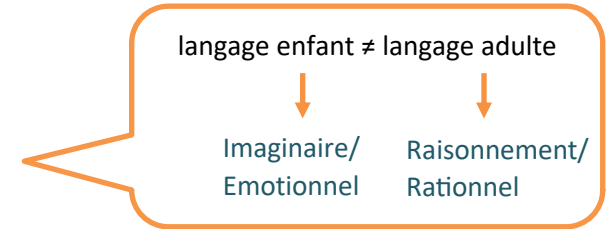
LA RÉPONSE COMPORTEMENTALE SERA MOINS RÉFLÉCHIE.





Une triade

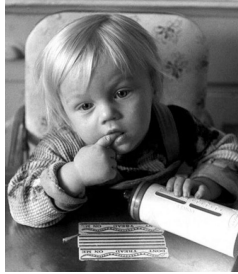
- ▶ Triade aux **codes** de communication **différents**.
- ▶ La relation entre professionnel/parent **influence** celle avec l'enfant et inversement.
- ▶ Impact sur les **expériences futures**
- ▶ Enfant = un **être en développement**





Bonne connaissance de l'évolution de l'enfant





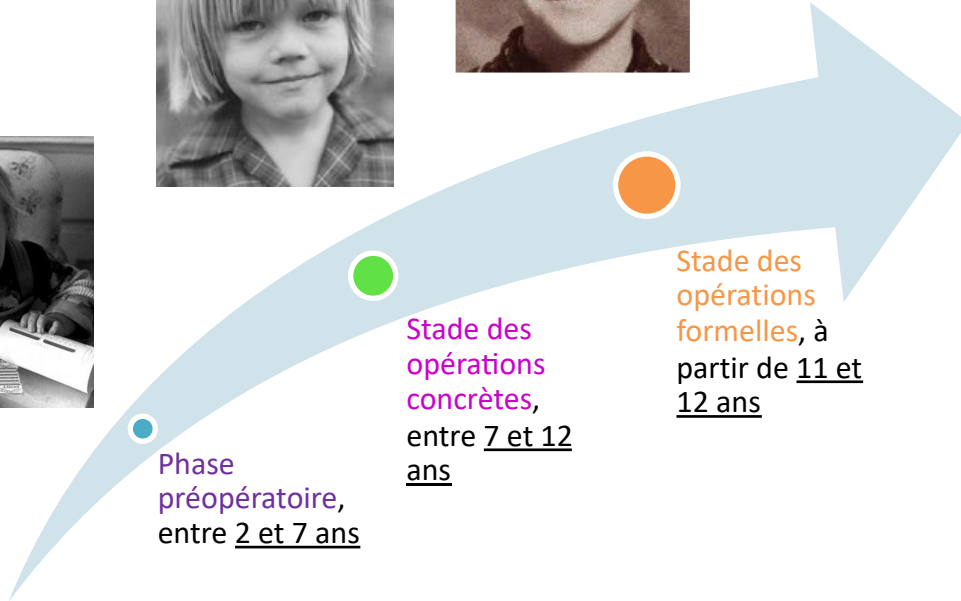
● Phase
préopératoire,
entre 2 et 7 ans



● Stade des
opérations
concrètes,
entre 7 et 12
ans



● Stade des
opérations
formelles, à
partir de 11 et
12 ans





Phase préopératoire, entre 2 et 7 ans



Stade des
opérations
concrètes, entre
7 et 12 ans



Stade des
opérations
formelles, à
partir de 11 et
12 ans

- * Pensée égocentrique
- * Absence de liens logiques

✓ Prépondérance de **perceptions externes**.

Ex: bras cassé, un coup.

✓ Connaissance des parties du corps avec **sensations distinctes** (mal de ventre, tête, ...).

✓ **Surestimation du rôle** de son propre comportement dans la maladie.



Phase
préopératoire,
entre 2 et 7
ans



Stade des
opérations
concrètes, entre
7 et 12 ans



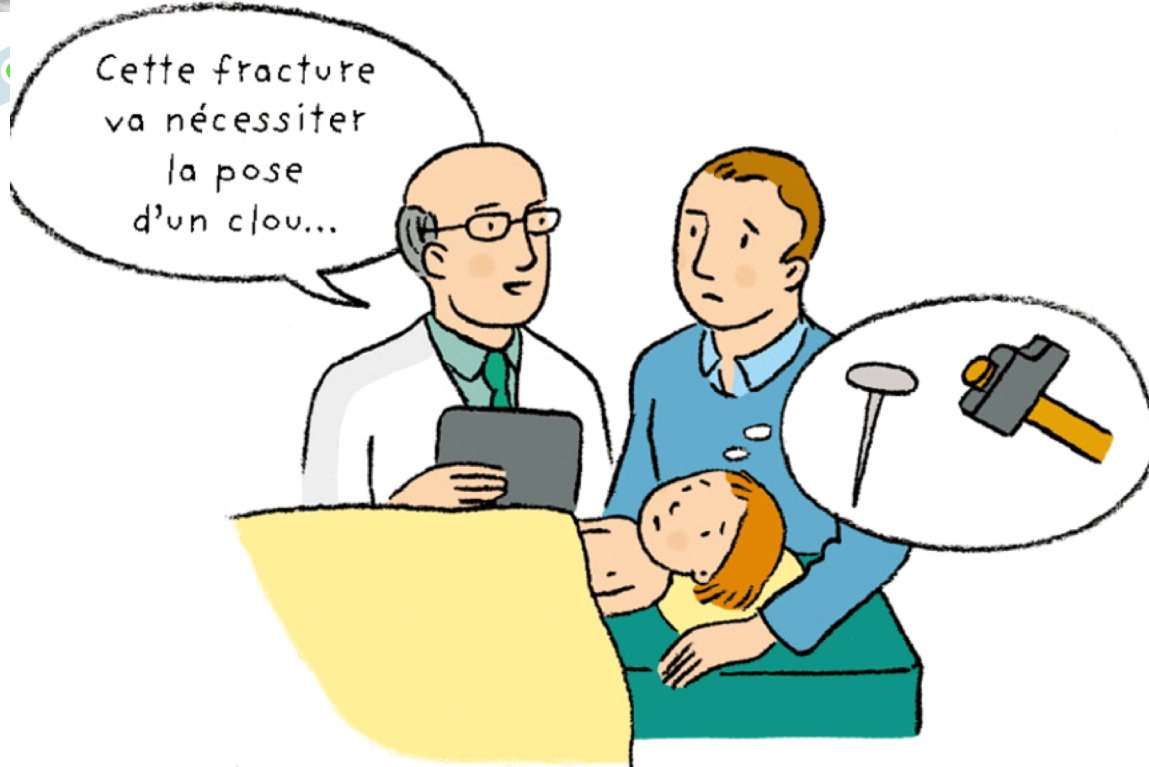
Stade des
opérations
formelles, à
partir de 11 et
12 ans

* Pensée imaginaire/magique

- ✓ Parle de la santé en termes **descriptifs**.
- ✓ Recourir à des **métaphores**.
Ex: bon soldat-globule blanc, mauvais soldat-cellule leucémique
Attention au choix de celles-ci !
- ✓ La mort = un état de **sommeil** et **réversible**.



Phase
préopératoire,
entre 2 et 7
ans



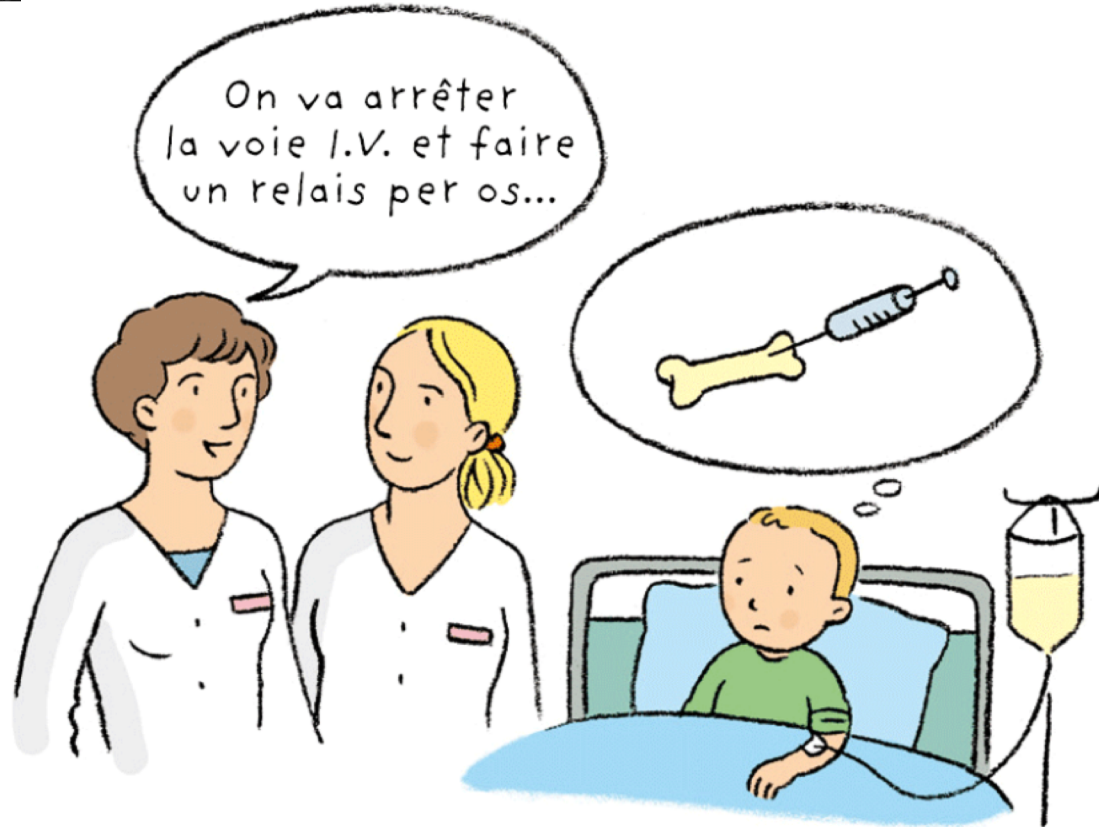
concrète:
liste et les

at-globule

ommeil et



Phase
préopératoire,
entre 2 et 7
ans



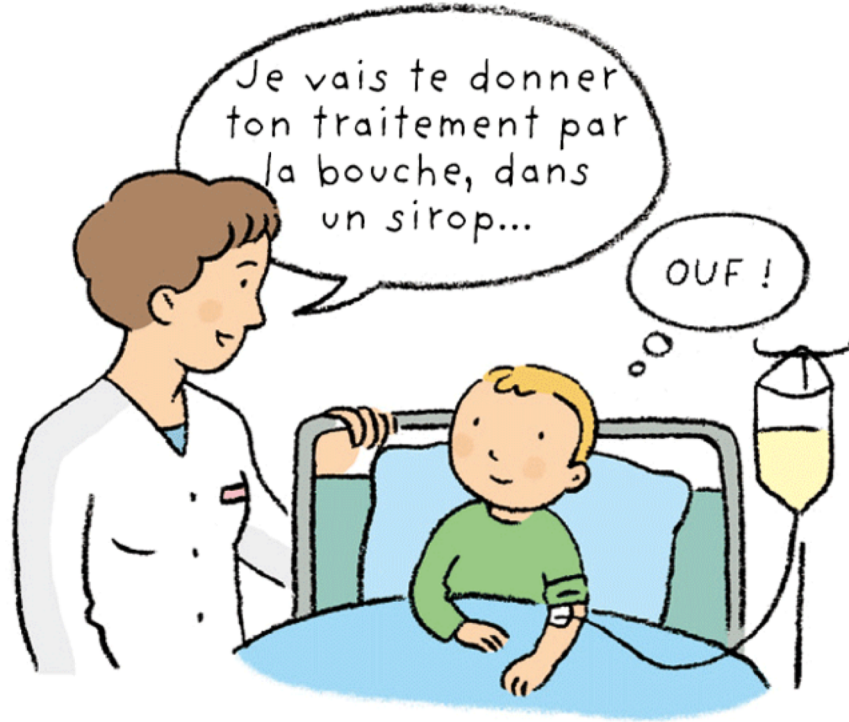
concrète:
ste et les

at-globule

ommeil et



Phase
préopératoire,
entre 2 et 7
ans



concrète:
aste et les

at-globule

ommeil et



Stade des opérations concrètes, entre 7 et 12 ans



Phase
préopératoire,
entre 2 et 7 ans

Stade des
opérations
formelles, à
partir de 11 et
12 ans

- * Capable d'adopter un autre point de vue que le sien
- * La pensée devient logique
- * Les opérations cognitives évoluent mais capacités d'abstraction limitées

- ✓ Commence à connaître les **organes internes**.
- ✓ Ceux avec **sensations nettes** (battements cardiaques) ou une bonne métaphore.
- ✓ Les **organes**, plus comme des objets isolés, mais appartenant à un **système**
- ✓ La maladie et la santé, expliquées par un **mécanisme**.



Stade des opérations concrètes, entre 7 et 12 ans



Phase
préopératoire,
entre 2 et 7 ans

Stade des
opérations
formelles, à
partir de 11 et
12 ans

* Techniques de type
psychoéducation, auto-
instructions positives

- ✓ Maladies = plusieurs causes (contamination, ingestion de substances, facteurs génétiques).
- ✓ Meilleur contrôle de son propre fonctionnement.
- ✓ Idée plus précise de la mort = nous sommes tous mortels.
- ✓ Peur des dommages corporels.



Stade des opérations formelles, à partir de 11 et 12 ans

Phase préopératoire, entre 2 et 7 ans

Stade des opérations concrètes, entre 7 et 12 ans

- * Émettre des hypothèses (pensée hypothético-déductive).
- * Prendre le temps d'en faire un partenaire actif.

✓ Raisonnement sur des phénomènes **non directement observables**.

✓ **Formule** et **teste** des **hypothèses** sur les choses à venir.

✓ **Pose des questions** sur maladie et complications, utilise ses connaissances de l'anatomie et de la physiologie.

✓ Idée de **processus non visibles**.

Ex: division cellulaire, transmission d'influx nerveux

✓ Se représente les **relations entre des systèmes physiologiques**.

Ex: respiration et circulation sanguine



Stade des opérations
formelles, à partir de 11
et 12 ans

Stade des
opérations
concrètes,
entre 7 et 12
ans

Phase
préopératoire,
entre 2 et 7
ans

* Les attitudes psychologiques peuvent interférer sur la santé et la maladie.

- ✓ Maladie = **dysfonctionnement** d'un (ou +sieurs) **système(s)**.
- ✓ La mort est un **fait universel** et **inévitable** qui le concerne directement.
- ✓ Cela peut mener à des **angoisses existentielles** et à des questions sur le sens de la vie.

MERCI DE VOTRE ATTENTION

cstassart@uliege.be



LIÈGE université

**Psychologie, Logopédie
& Sciences de l'Éducation**