



89^E CONGRÈS



SCIENCES —
INNOVATIONS
— SOCIÉTÉS

9 — 13 MAI 2022
UNIVERSITÉ LAVAL





UNIVERSITÉ
LAVAL



LIÈGE
université

Cirris

Les impacts fonctionnels associés au TDL : un atelier participatif

Dans le cadre du Colloque de l'Acfas 2022
«Le trouble développemental du langage : recherche récente en
français et perspectives futures»

Présenté par : Élodie Ross-Lévesque, Ph.D., & Rochana Mroué, M. Sc.

TROUBLE DEVELOPPEMENTAL DU LANGAGE (TDL)

CATALISE

Difficultés langagières
persistantes en production
et/ou compréhension

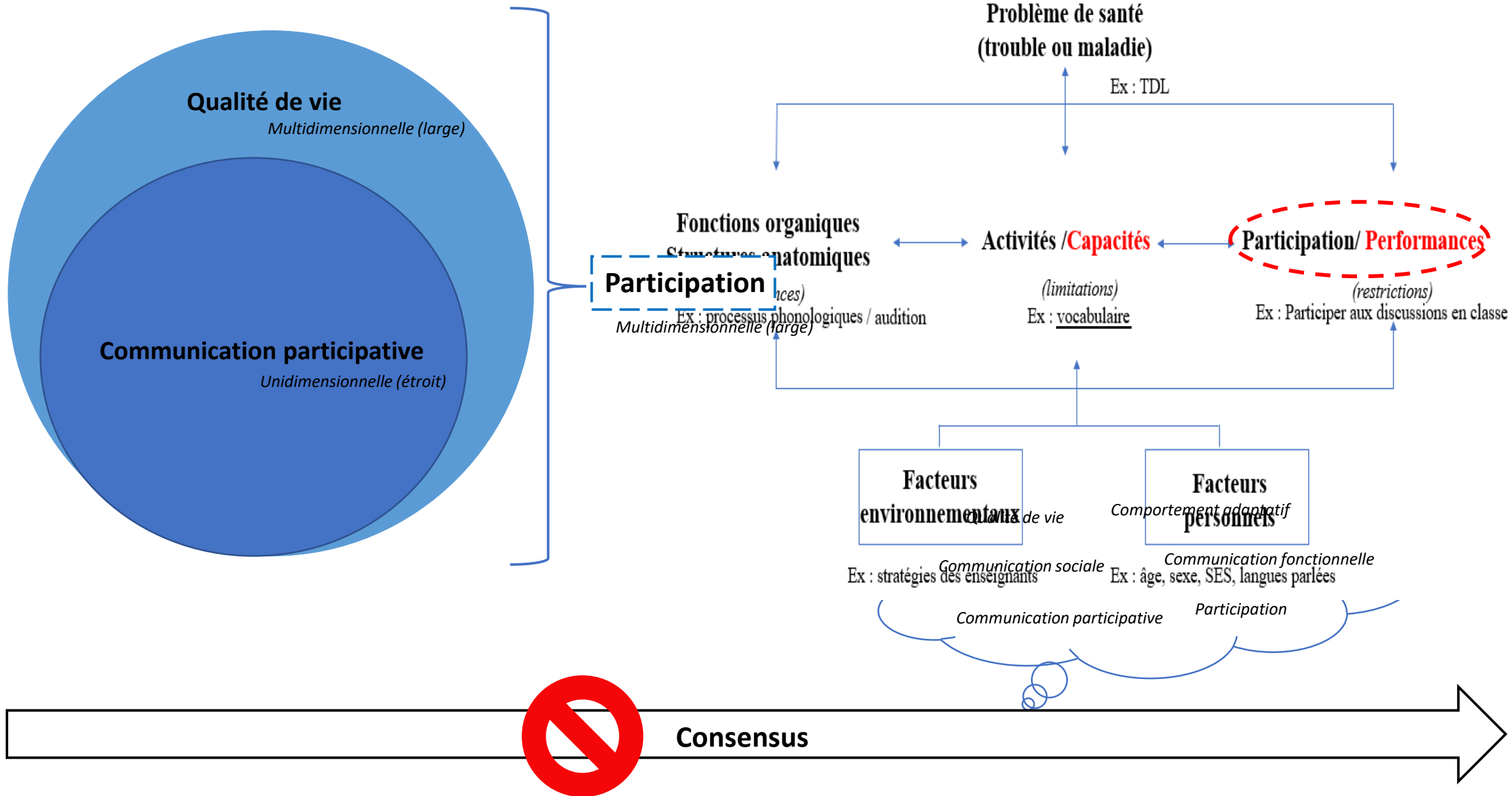
Faible pronostic

Impacts fonctionnels dans
les interactions sociales
quotidiennes et/ou le
progrès scolaire

Aucune étiologie
biomédicale identifiée



DÉFINITION DES IMPACTS FONCTIONNELS



Classification Internationale du Fonctionnement et du Handicap (CIF)

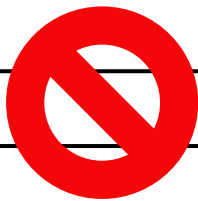
OUTILS D'ÉVALUATION

Qualité de vie

PedsQL (Pediatric Quality Of
Life Inventory)
générique

Communication participative

FOCUS
spécifique



TDL





QUESTIONNAIRE SUR LE LANGAGE ET LES IMPACTS FONCTIONNELS CHEZ LES ENFANTS DE 3 À 6 ANS

Objectif : soutenir une discussion entre l'orthophoniste et les parents de l'enfant au sujet de la communication fonctionnelle de ce dernier puis à consigner ces informations.

Équipe : Clara Brassard-Gourdeau, Karine Champagne, Annie-Claude Lambert, Josée Madore et Catherine Maxès-Fournier, orthophonistes du programme «déficiência du langage» du CIUSSS de la Capitale Nationale

en collaboration avec Chantal Desmarais, orthophoniste et professeure-chercheure, Université Laval et CIRRISS/CIUSSS CN

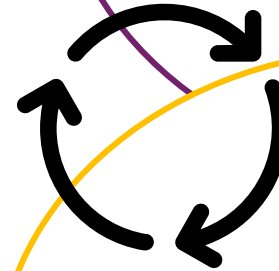
COLLABORATION

Objectif : Développer une compréhension commune des impacts fonctionnels et un vocabulaire commun afin de mesurer ces impacts

- Mise en commun des recherches sur le TDL et ses impacts
- Partage des travaux en cours
- Élaboration d'un questionnaire pour mesurer les impacts fonctionnels du TDL chez les enfants d'âge scolaire (6-12 ans)
- Mise en place d'un processus de Delphi pour valider la première version du questionnaire
- Membres de l'équipe : Chantal Desmarais, Laura Giaume, Anne-Lise Leclercq, Christelle Maillart, Rochana Mroué & Élodie Ross-Lévesque



UNIVERSITÉ
LAVAL



LIÈGE
université

ATELIER PARTICIPATIF

Objectifs

1. Définir le concept d'impacts fonctionnels
2. Répertorier des exemples d'impacts fonctionnels chez des enfants d'âge scolaire avec un TDL

Méthode : Sondage

1. Donner trois concepts clés à inclure dans la définition d'impacts fonctionnels chez le TDL
2. Donner trois exemples concrets d'impacts fonctionnels possibles chez un jeune d'âge scolaire avec un TDL



ATELIER PARTICIPATIF

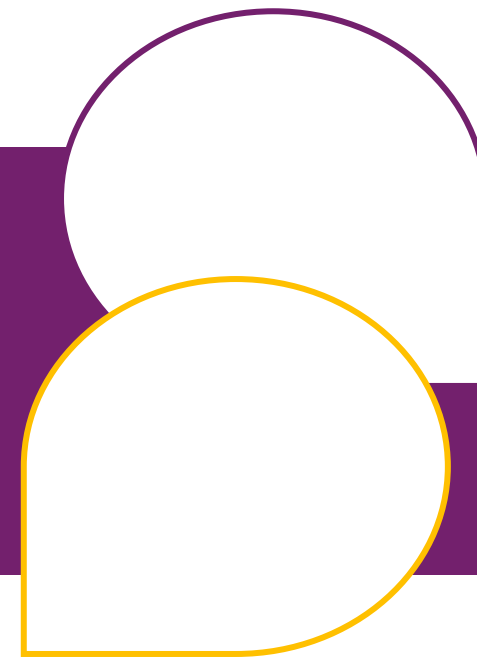
Déroulement

- Compléter le sondage Forms (3 à 5 minutes)
- Pause de 20 minutes
- Retour sur les résultats du sondage à 10:35



Lien vers le sondage : <https://forms.office.com/r/yuuGn2yh9q>

Ou utiliser le **Code QR**



- Social

Ex 1 : s'isole, se met en retrait

Ex 2 : Un enfant qui participe moins a des activités sociales

- Apprentissages

Ex 1 : Difficulté à acquérir de nouveaux concepts

Ex 2 : difficulté à apprendre à lire et à écrire

- Langage

Ex 1 : Difficulté à raconter un événement vécu/une histoire

Ex 2 : Difficulté à comprendre les questions

Ex 3 : Ne pas pouvoir s'engager dans une discussion

- Participation

- Emotionnel / Affectif

Ex 1 : A une faible estime de lui

Ex 2 : L'enfant n'arrive pas à exprimer ses émotions lorsqu'il vit un conflit avec ses pairs

