

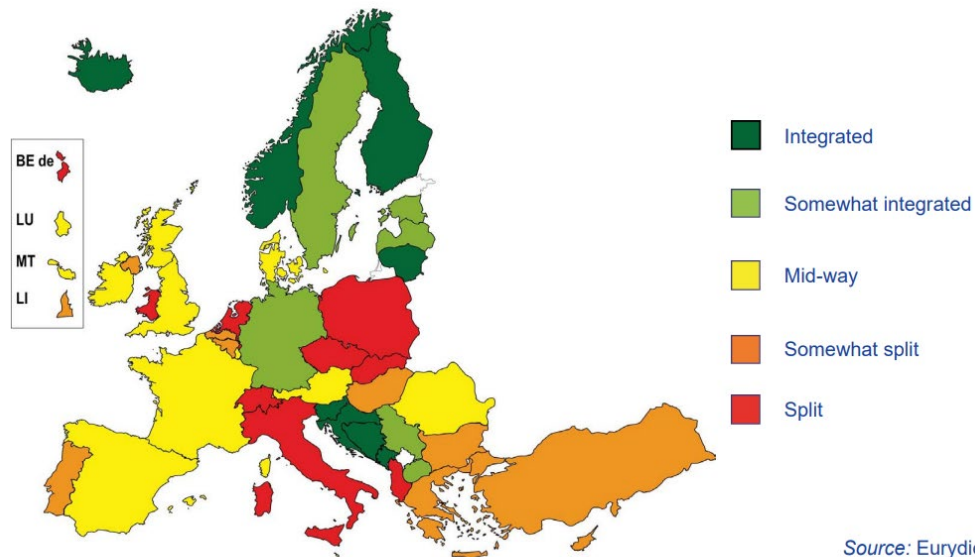
Pascale Garnier, Université Sorbonne Paris Nord, EXPERICE,

Florence Pirard, Université de Liège, RUCHE

Pratiques et politiques en 
petite enfance : regards
internationaux

Introduction

- + Cadre (REF francophone : Belgique, France, Québec, Suisse)
- + Petite enfance : Accueil et éducation des jeunes enfants : contexte des systèmes divisés (ex : erreurs d'une publication internationale)



Source: *Eurydice Brief, 2019: Key data on early childhood education and care in Europe*

Plan de l'intervention

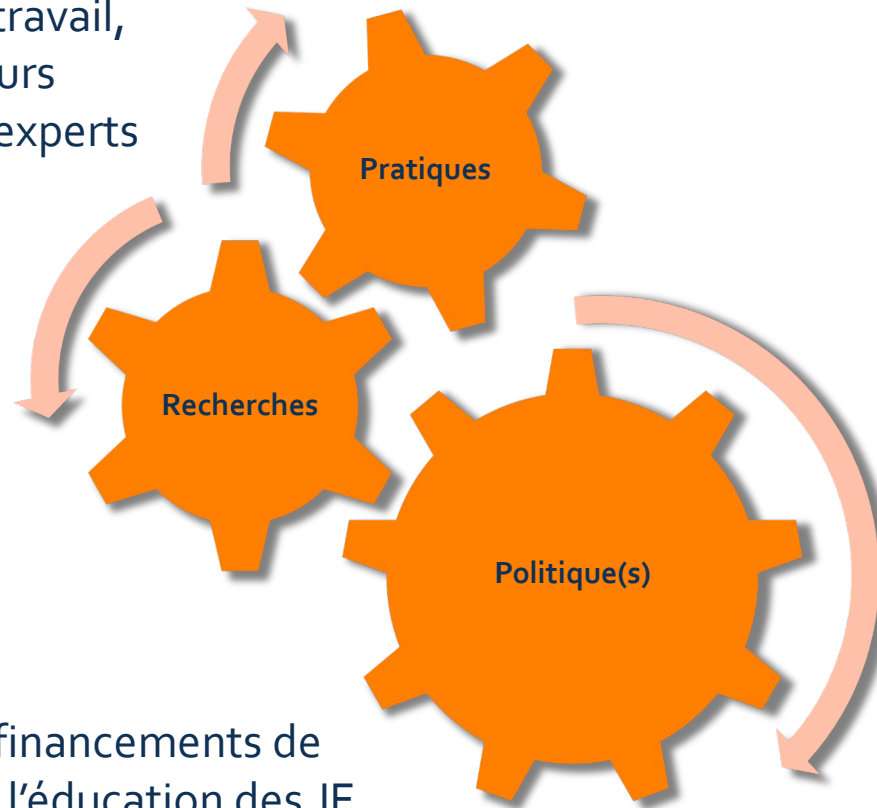
- + Le terme de « politique » et les rapports aux pratiques d'accueil et d'éducation des jeunes enfants (« ECEC »)
- + Motivations de l'ouvrage : la recherche « entre » / « sur » pratiques et politiques en petite enfance
- + La « glocalisation » des politiques petite enfance et ses dimensions
- + Conclusion : quelles recherches en petite enfance ?

La, Les, Le politique(s) en petite enfance

- + **LA politique** : rationalité entre des objectifs-moyens-évaluation
- + **LES politiques d'accueil et d'éducation des jeunes enfants** à la croisée de multiples politiques (en tension) : - politique traditionnelle démographique, de conciliation vie familiale et vie professionnelle (égalité femmes-hommes, insertion sociale...) // prévention et développement des enfants
- + **LE politique (polis)** : J. Rancière (1998); « mise en acte de la présupposition égalitaire » : déclassifier (/ unifier) + mode de subjectivation (/ « société du risque » : Ulrich Beck) ex : E/A
- ⇒ Comment la recherche sur les pratiques se trouve prise dans des politiques ? : à partir de « commandes » / des « terrains » / des « choix »

Motifs : la recherche sur, entre, avec des politiques et des pratiques

Un effort de réflexivité sur le travail, la place et le rôle des chercheurs et chercheuses // expertes et experts



La question des modes de financements de la recherche sur l'accueil et l'éducation des JE (consultants) et la diffusion des travaux

10 recherches sur des politiques/ des pratiques d'accueil et d'éducation des jE

Scolarisation

FWB : transition

Suisse : soutien
parentalité

Québec :
Maternelle 4 ans

France : JE

Pratiques pro.

Suisse : programme
langage

Suisse :
reconnaissance

France :
catégorisation

Echelles

Belgique : IEE

France : Mam

International :
marchandisation

Politiques & recherches sur les pratiques en accueil et éducation des jeunes enfants



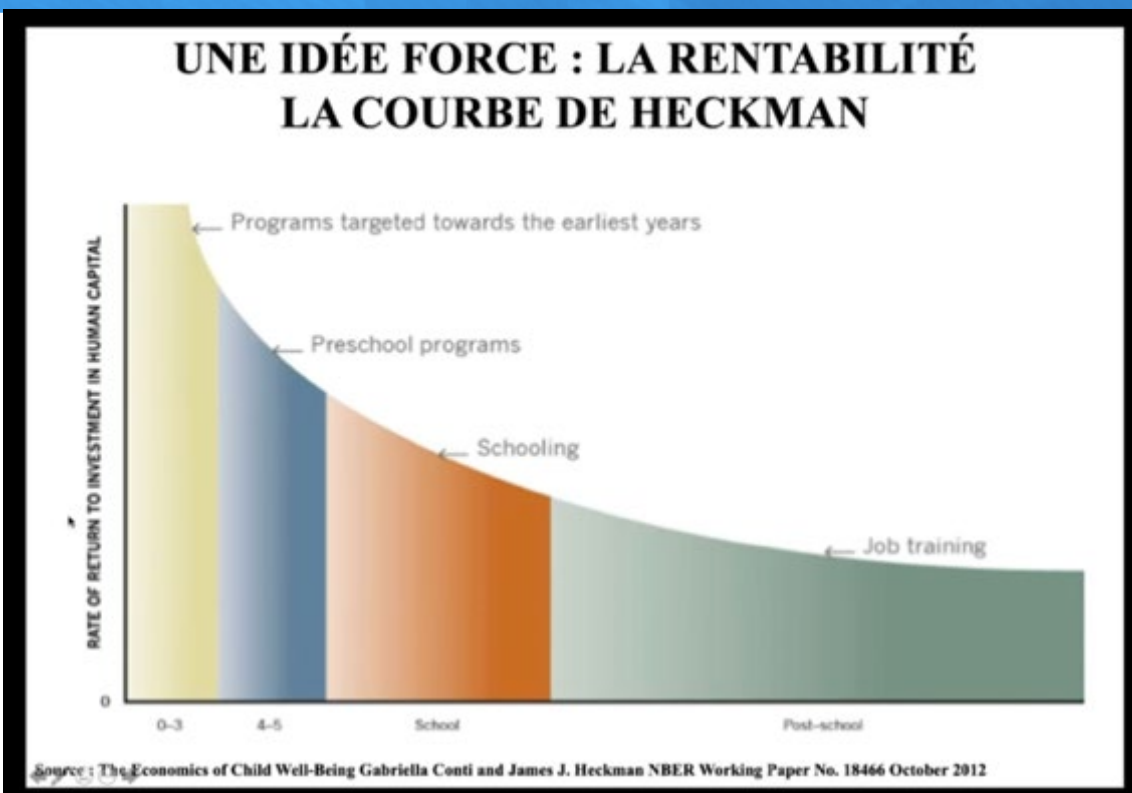
Une « Glocalisation » en petite enfance

- + **Définition** : Victor Roudometof (2021, p. 63) : « La glocalité est définie comme le fait d'éprouver le global localement ou par le biais d'une perspective locale (les rapports de force locaux, les questions géopolitiques et les différences culturelles pouvant tous jouer un rôle) ». Diffraction du global dans le local
- ⇒ Echelles : internationales et intranationales (territoriales)
- + Une **internationalisation des politiques** depuis le début des années 1970 : à travers le développement des organisations internationales (OCDE, CE..), développement international d'un marché des crèches
- + **Des savoirs dominants, décontextualisés et normatifs** (prescriptifs):
 - sciences cognitives (ex : fonctions exécutives) et 'brain science' (ex : plasticité cérébrale)
 - sciences économiques (ex : rendement des investissements dans la petite enfance)
 - sciences psychologiques (ex : théories de l'attachement)

Exemple 1 : économie et neurosciences

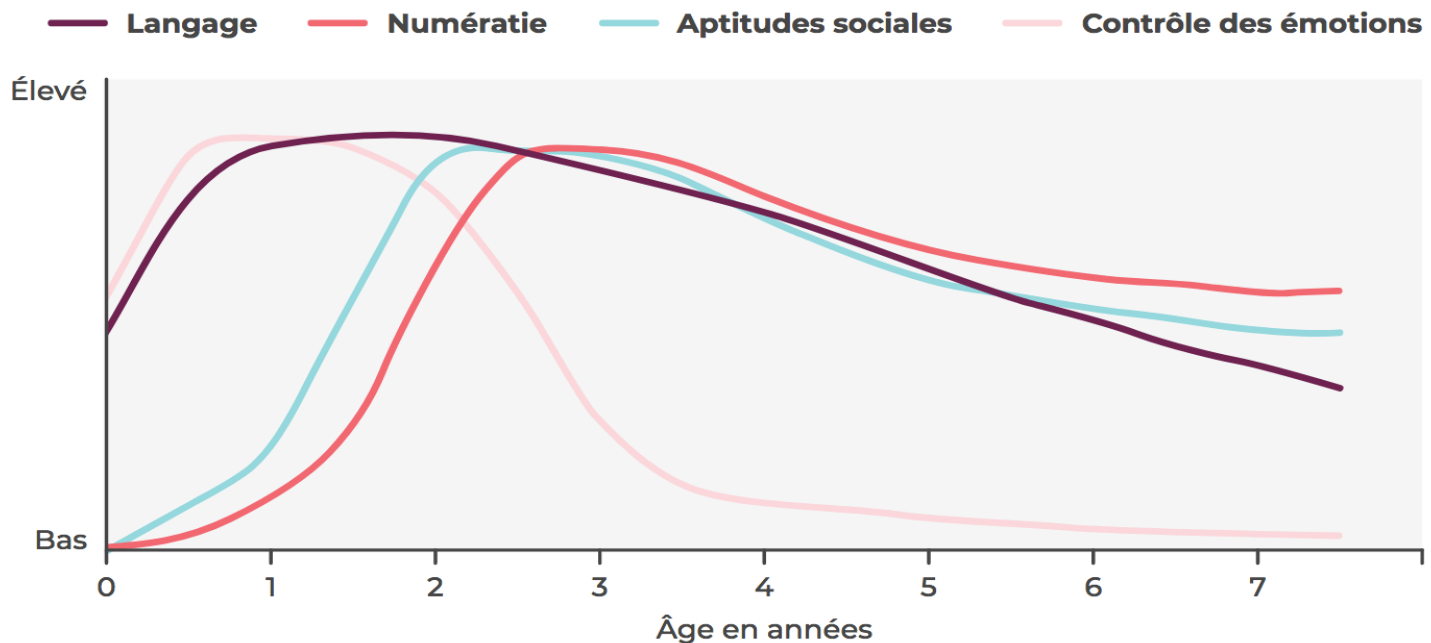
ECONOMIE
Heckman (2008)
The case for
Investing in
Disadvantaged
Young Children

Rendement
Décroissant des
Investissements
À mesure que
L'enfant grandit



« Investir en petite enfance, c'est agir pour l'avenir », Québec (Rapport, 2023).

Figure 2 – Périodes sensibles du développement précoce du cerveau



Exemple 2 : Investissement social ciblé et brain sciences

Rapport au 1^{er} ministre
Angleterre, 2011

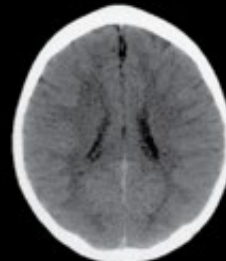
- Enfant normal / négligé
- Coûts : intervention précoce/
Addiction,
Espérance de vie réduite,
Criminalité,
Grossesses précoces,
Santé mentale et
Parentalité défailante...

Early Intervention: Smart Investment, Massive Savings

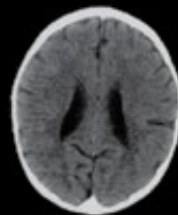
The Second Independent Report to Her Majesty's Government
Graham Allen MP

3 Year old children

Costs to taxpayer



Normal



Extreme neglect

Early intervention



July 2011

HM Government

Exemple 3 : Neurosciences & marchandisation



Neurosciences et familiarisation : du Nouveau à La crèche

Comment aider un tout-petit à se séparer de ses parents grâce à un lien sécurisant construit avec la ou les personnes qui vont s'occuper de lui ? Focus sur cette étape fondamentale en crèche pour les enfants comme pour les parents, et fondatrice d'une véritable relation triangulaire : La Familiarisation.



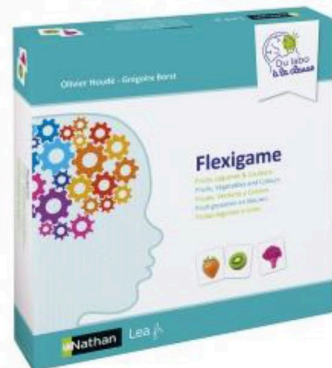
Exemple 4 : Une marchandisation (des produits) de la recherche



Comment renforcer l'intelligence professionnelle au service du développement et du bien-être du jeune enfant en accueil collectif et en école pré-élémentaire ? Séminaire « Premiers pas ». Paris, le 15 avril 2021.



Du matériel pédagogique tiré de ces recherches participatives



Les dimensions d'une « glocalisation » des politiques petite enfance

- + La scolarisation de l'éducation des jeunes enfants : double niveau : curriculum (ou programme) et organisation (ex : obligation, formation, évaluation, etc.)
- + Les politiques « compensatoires » : programmes ciblés sur les familles dites « vulnérables », politiques d'investissement social
- + Marchandisation de l'accueil, « commodification » de la petite enfance, matière à consommation et investissement familial
- + Préoccupations écologiques : « investissement des espaces extérieurs »
- ⇒ Jeux d'échelles : inter-intra-national-local et travail d'enquête

Conclusion : Quelles recherches en petite enfance ?

Des recherches « evidence-based », « bonnes pratiques », la recherche « transférentielle » : modèles statistiques et/ou expérimentaux (« toutes choses égales par ailleurs »), testing

- + Une mission de « service public » (/ marchandisation)
 - + Des finalités de la recherche en question : une éthique en acte
 - + Des recherches empiriques contextualisées-territorialisées
 - + Réflexivité collective entre chercheurs
 - + Des recherches **avec**, plutôt que sur les acteurs
- => Des postures complémentaires en tension : recherche / expertise

Merci de vos questions !

Florence
Pirard
Marianne
Zogmal
& Pascale
Garnier (dir.)

Pratiques et politiques en **petite enfance**

Perspectives internationales


PETER LANG

À VENIR !

Publication du REF 2024 :

***TRANSITIONS
EN PETITE ENFANCE***