



## JOURNEE DE CONFERENCES

### <<ETUDE ET CONSERVATION DE LA FAUNE EN MILIEUX TROPICAUX ET TEMPERES>>

Lundi 18 novembre 2024, Gembloux Agro Bio Tech, Université de Liège, Belgique

# Approche SAFE et gestion du conflit homme faune au Parc National de Waka, Gabon (Projet RESSAC-Waka)

\*\*\*\*\*

Stevee Ngama, Cédric Vermeulen



Appui financier



Appui technique local

# SOMMAIRE



## Introduction

**1) Le conflit homme faune (CHF) au Parc National de Waka**

**2) La stratégie SAFE**

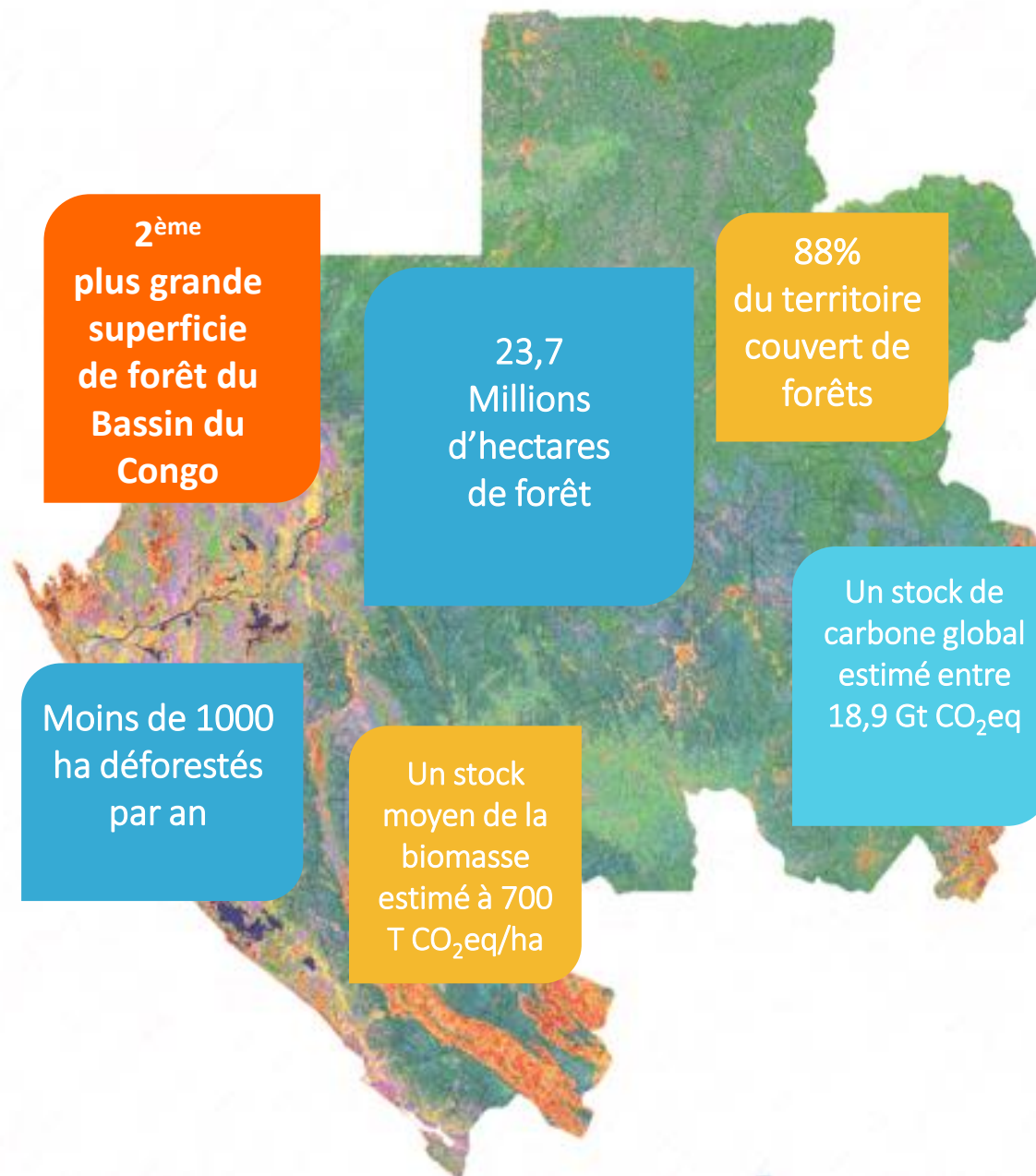
**3) La gestion du CHF au Parc de Waka**

## Conclusion

# INTRODUCTION

# INTRODUCTION

## Quelques chiffres sur le GABON



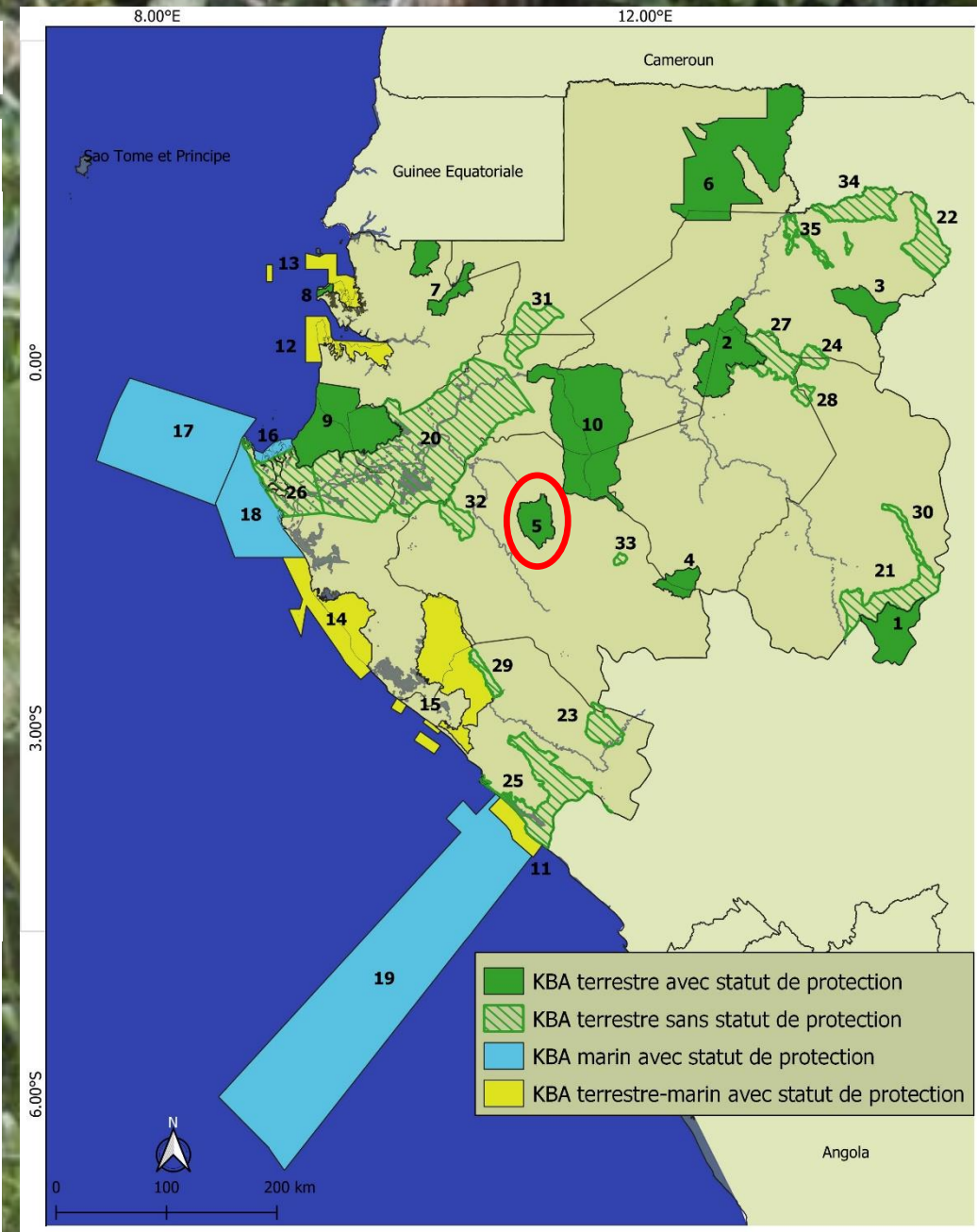
# INTRODUCTION

## LE GABON

### 35 sites (KBA) d'importance mondiale pour la preservation de la biodiversité

1. Parc National des plateaux Batéké
2. Parc National de l'Ivindo
3. Parc National de Mwagna
4. Parc National de Birougou
5. **Parc National de Waka**
6. Parc National de Minkébé
7. Parc national de Monts de Cristal
8. Parc National de Mayumba
9. Site Lopé-Iboundji
10. Arboretum Raponda Walker
11. Bas Ogooué
12. Pongara-Pointe Denis
13. Réserve Présidentielle de Wonga Wongué
14. Baie du Cap Lopez
15. Akanda Mbanié
16. Grand Loango
17. Doudou Nyanga
18. Canyons du Cap Lopez
19. Réserve Aquatique de Grand Sud du Gabon
20. Mandji-Etimboué

21. Batéké Nord
22. Delta de l'Ogooué
23. Corridor Leconi
24. Mont Ngouadi
25. Haut Dji Dji
26. Massif du Nord Est
27. Djoua
28. Savanes de Moukalaba
29. Mont Fouari
30. Mékambo Est
31. Mont Koumounaboualy
32. Mont Songo
33. Baï de Momba
34. Mayombe
35. Ndjolé Nord



# INTRODUCTION

## Le Parc National de Waka

### Caractéristiques et zone géographique

#### Le Parc National de Waka

- Superficie: 168.938 ha.
- Situé dans la province de la Ngounié

#### Statut actuel

- Parc national créé en 2002

#### Ecosystèmes

- **Forêt dense humide sur des pentes très raides, des zones de marécages, des forêt à palmiers.**
- Les principaux cours d'eau sont tous des tributaires de la rivière Ngounié (Waka, Oumba, Oghoubi, Ikobey)

Critères KBA déclenchés: A1A, A1b, A1c, A1d et B1.

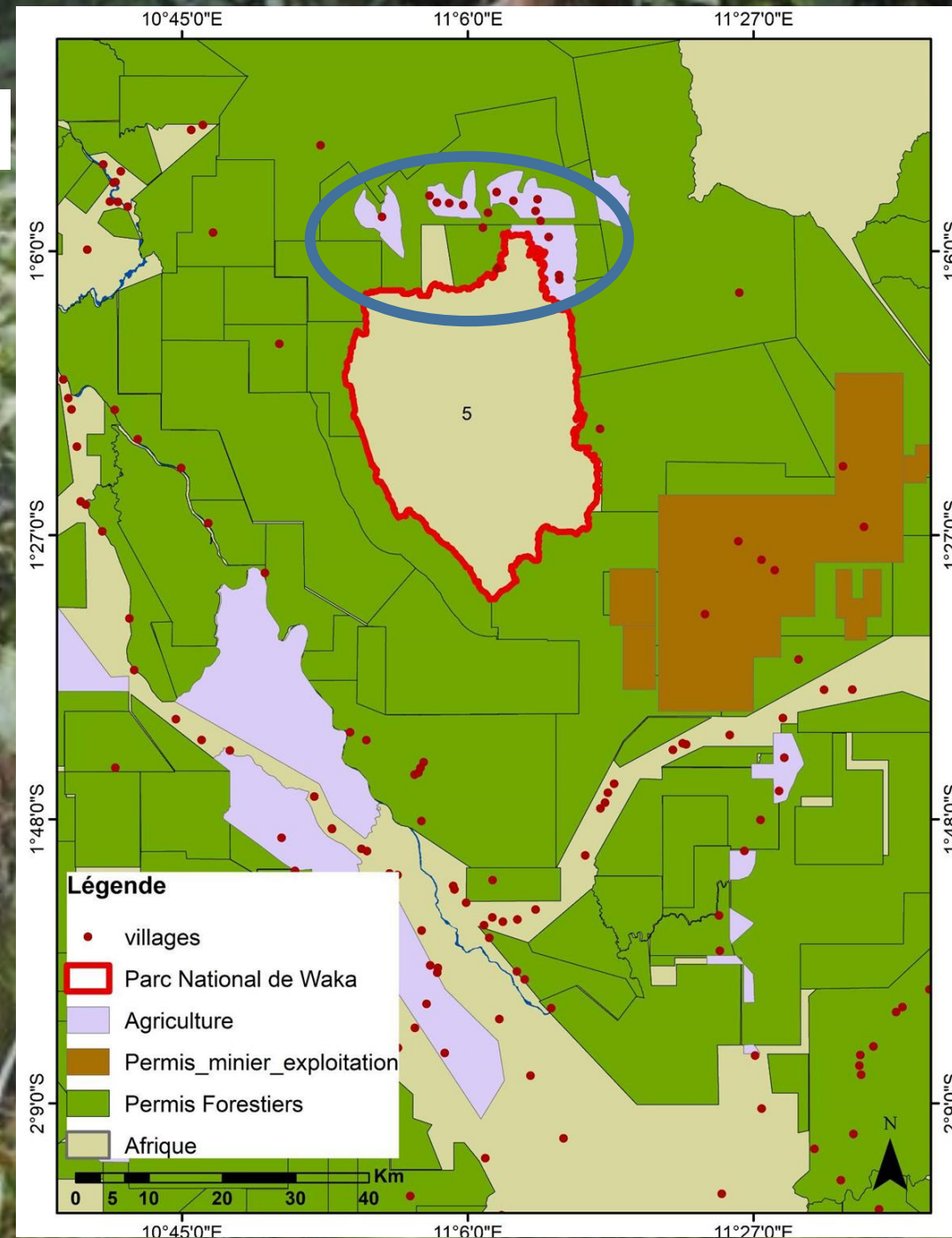
#### Espèces déclencheurs (10)

- Mammifères (4) : gorille de l'Ouest, **éléphant de forêt**, le colobe satan et le mandril
- Poissons (1) : *Aphyosemion aureum*,
- Plantes (5) : *Allophylus ngounyensis\**, *Dacryodes buettneri*, *Dorstenia oligogyna\**, *Englerodendron triplisomere\** et *Hugonia batesii\**

Statut WDKBA : Nomminé

#### Principales menaces:

- (1) Activités extractives et braconnage
- (2) **Conflit homme faune (CHF)**



# 1/ Le conflit homme faune au Parc national de Waka



# 1/ Le conflit homme faune au Parc national de Waka

## 1.1/ Causes:

- Braconnage, utilisation non durable/destruction des habitats forestiers
- Surtout destruction/déprédation des cultures par les animaux sauvages en tête desquels les éléphants

## 1.2/ Conséquences:

- Appauvrissement des communautés humaines qui partagent le même habitat que la faune
- Abattage de représailles des éléphants (espèce en danger critique d'extinction, IUCN)

## 1.3/ Solution préconisée: utiliser une stratégie pour mieux gérer le CHF

1.4/ Action prioritaire identifiée (dans le cadre du projet RESSAC-Waka): mieux comprendre le CHF et examiner comment il est géré **en se référant à la stratégie SAFE** initié par le WWF en Asie.



## 2/ La stratégie SAFE



*Figure 1*  
The six elements  
of conflict

# 2/ La stratégie SAFE



## Six mesures cycliques et des actions associées à mettre en œuvre

**2/6 RÉPONSE** : mesures prises pour atténuer un incident du CHF spécifique ou en cours

**ACTIONS:**

- Mise en place des équipes d'intervention
- Mise en place des mécanismes de signalement
- Mise en place des systèmes d'exploitation standard
- Translocation ou transfert d'animaux à problèmes
- Opérationnalisation des premiers secours
- Contrôle/canalisation des foules

**1/6 COMPRENDRE LE CONFLIT** : recherche sur tous les aspects du profil du conflit

**ACTIONS:**

- Cartographie des points d'accès
- Caractérisation spatiales et temporelles du CHF
- Caractérisation sociales du CHF et des attitudes de la communauté
- Surveillance de la gravité et de l'impact du CHF
- Recherche sur le CHF - sociale, biologique, climatique

**3/6 ATTÉNUATION** : réduire les impacts des CHF après qu'ils aient eu lieu

**ACTIONS:**

- Mise en place des programmes de rémunération/compensation
- Mise en place des régimes d'assurance
- Mise en place des moyens de subsistance alternatifs
- Diversification des moyens de subsistance
- Partage des bénéfices (des services écosystémiques de la faune)

# 2/ La stratégie SAFE



## Six mesures cycliques et des actions associées à mettre en œuvre

**5/6 POLITIQUE** : protocoles, principes, dispositions et mesures prises par les autorités et qui sont stipulés dans la législation et les plans gouvernementaux :

### ACTIONS

- Application des dispositions légales nationales et internationales
- Application des politiques sur la criminalité liée aux espèces sauvages et aux forêts
- Application des stratégies et plans nationaux et locaux de gestion des CHF
- Application des mandats de translocation et d'intervention
- Application des politiques d'assurance et d'indemnisation
- Collaboration internationale pour les zones transfrontalières
- Planification de l'utilisation de l'espace et des terres

**4/6 PREVENTION** : arrêter ou prévenir le CHF avant qu'il ne se produise

### ACTIONS:

- Éducation communautaire
- Gestion du bétail et des cultures
- Intervention des forces de l'ordre
- Mise en œuvre des barrières/clôtures, moyens de dissuasion et de protections des biens/cultures
- Sécuriser l'environnements de travail des opérateurs économiques
- Gestion de l'habitat
- Aménagement du territoire
- Systèmes d'alerte précoce
- Prélèvement, translocation ou transfert d'animaux à problèmes

**6/6 SUIVI** : mesurer la performance et l'efficacité des interventions de gestion des CHF dans le temps

### ACTIONS:

- Suivi du succès
- Retour/leçons apprises
- Partage d'information
- Gestion adaptative

# 2/ La stratégie SAFE



## Cinq résultats clés mesurables

### 1/5 Les personnes sont en sécurité:

Les populations humaines vivent en toute quiétude

### 2/5 Les animaux sont en sécurité:

Les populations animales ne sont pas menacées par les activités illicites et la surexploitation

### 4/5 Les biens des personnes sont en sécurité:

Les possessions, cultures et bétails des populations humains ne sont pas menacés

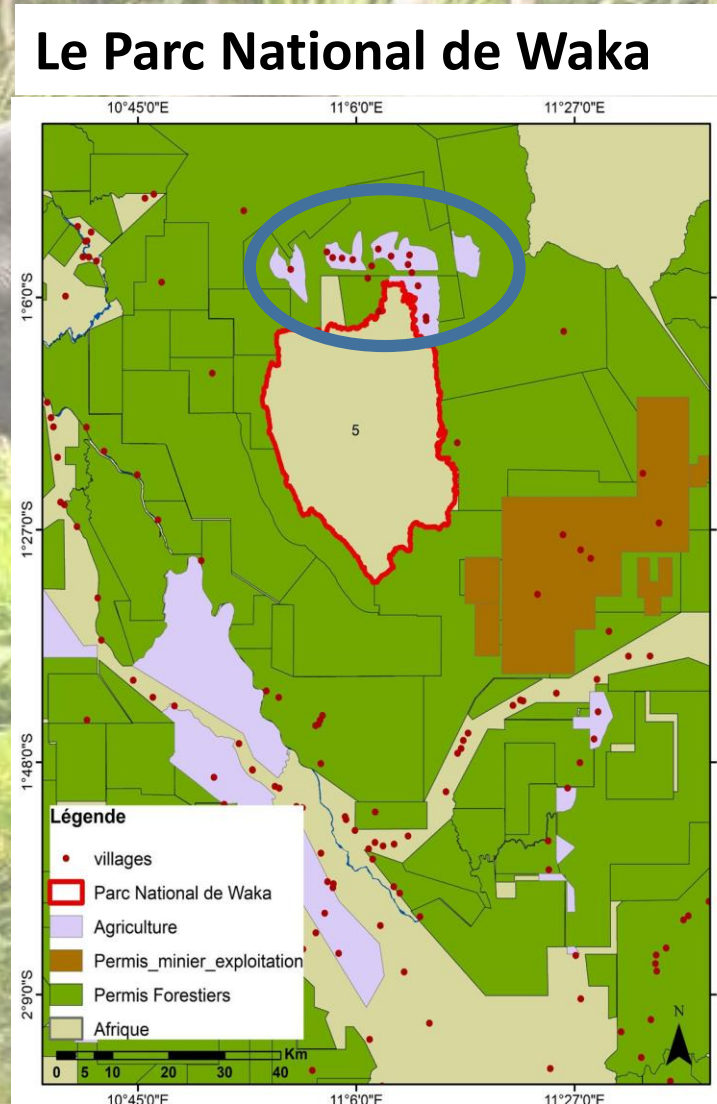
### 3/5 Les habitats sont sécurisés:

Les écosystèmes sont préservés et gérés durablement

### 5/5 Le suivi du conflit est effectif:

L'évolution du CHF est suivi/évalué et des mesures correctives et/ou adaptatives sont prises

# 3/ La gestion du CHF au Parc de Waka



# 3/ La gestion du CHF au Parc de Waka

## Les six mesures d'une stratégie de gestion de type SAFE



### Constat 1

Il y a des actions ponctuelles de gestion du CHF mises en œuvre au Parc National de Waka, mais **pas des mesures de gestion intégrées dans une stratégie (donc pas de stratégie existante)**.

### Constat 2

En intégrant les actions de conservation mise en œuvre dans une stratégie "théorique" de type SAFE, nous constatons que:

- (1) **aucune mesure de gestion du CHF n'atteint le seuil de 75%** d'application au Parc National de Waka;
- (2) Les mesures en rapport avec la **compréhension et la réponse face CHF sont les moins implémentées**
- (3) La mesure **d'application des lois enregistre le meilleur score**, certainement à cause des actions des écogardes

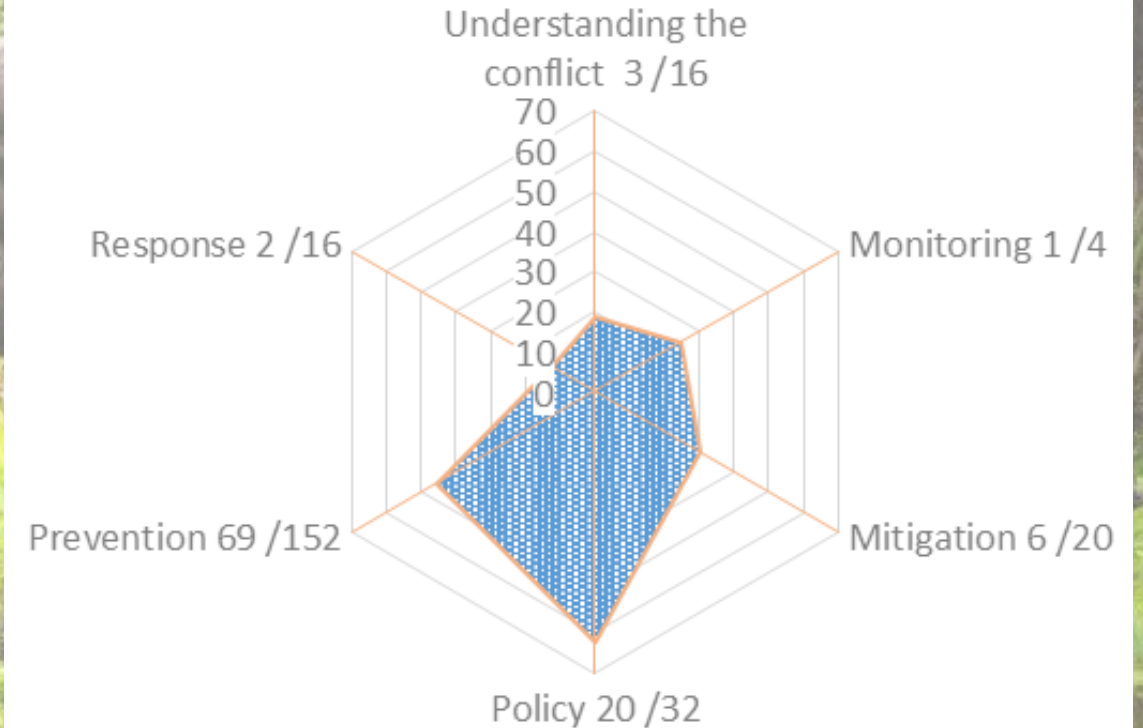


Figure 1: niveau d'implémentation des mesures de gestion du CHF en supposant l'existence d'une stratégie de type SAFE

# 3/ La gestion du CHF au Parc de Waka



## Les cinq résultats clés mesurables

### Constat

En intégrant les actions de conservation mise en œuvre dans une stratégie "théorique" de type SAFE, nous constatons que:

- (1) **Le suivi du CHF enregistre le pire des scores, moins de 10% au Parc National de Waka;**
- (2) **La préservation des habitats enregistre le meilleur score** (certainement à cause des patrouilles des écocardes couplés à l'escarpement et l'enclavement du site);
- (3) **La sécurité des population humaines, de leurs biens/possessions et la préservation de la faune et de la flore ne sont pas encore assurées efficacement.**

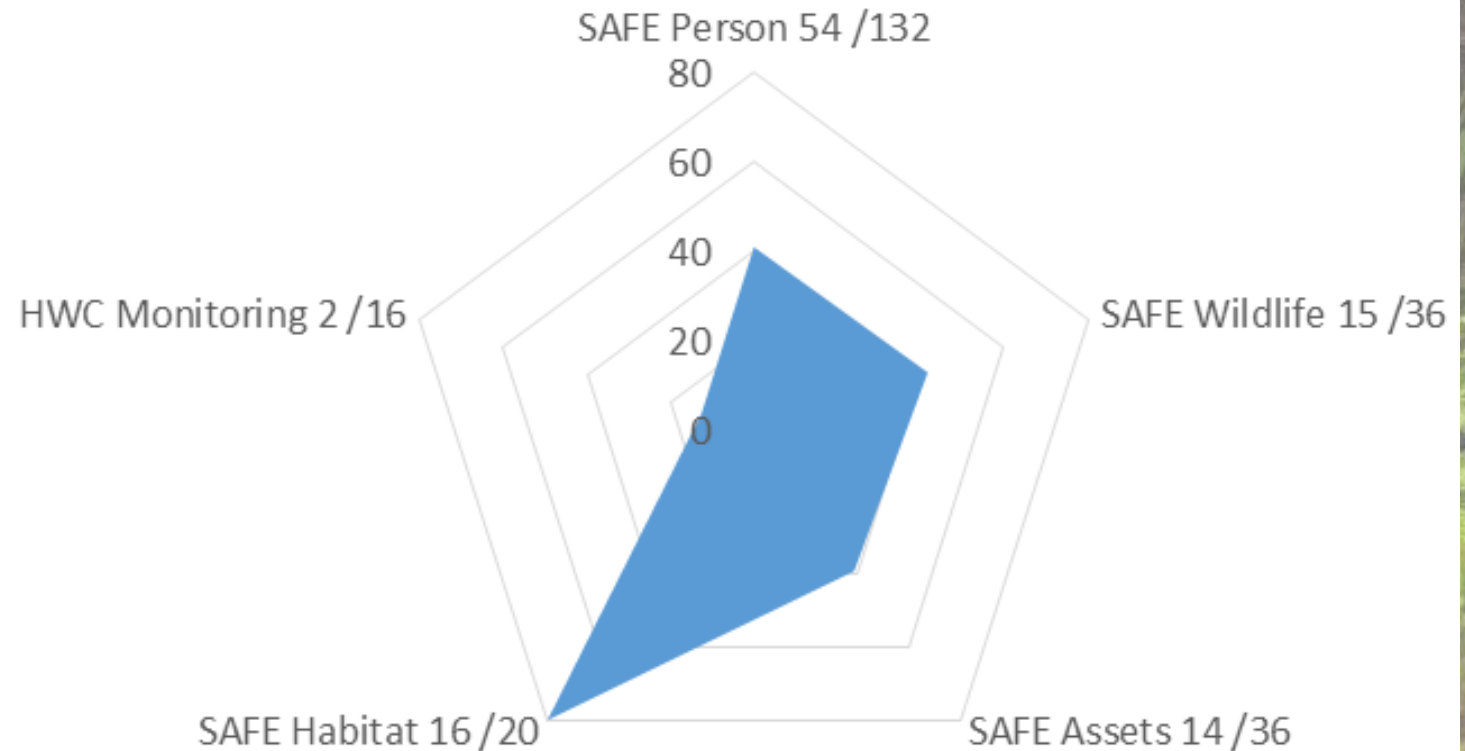
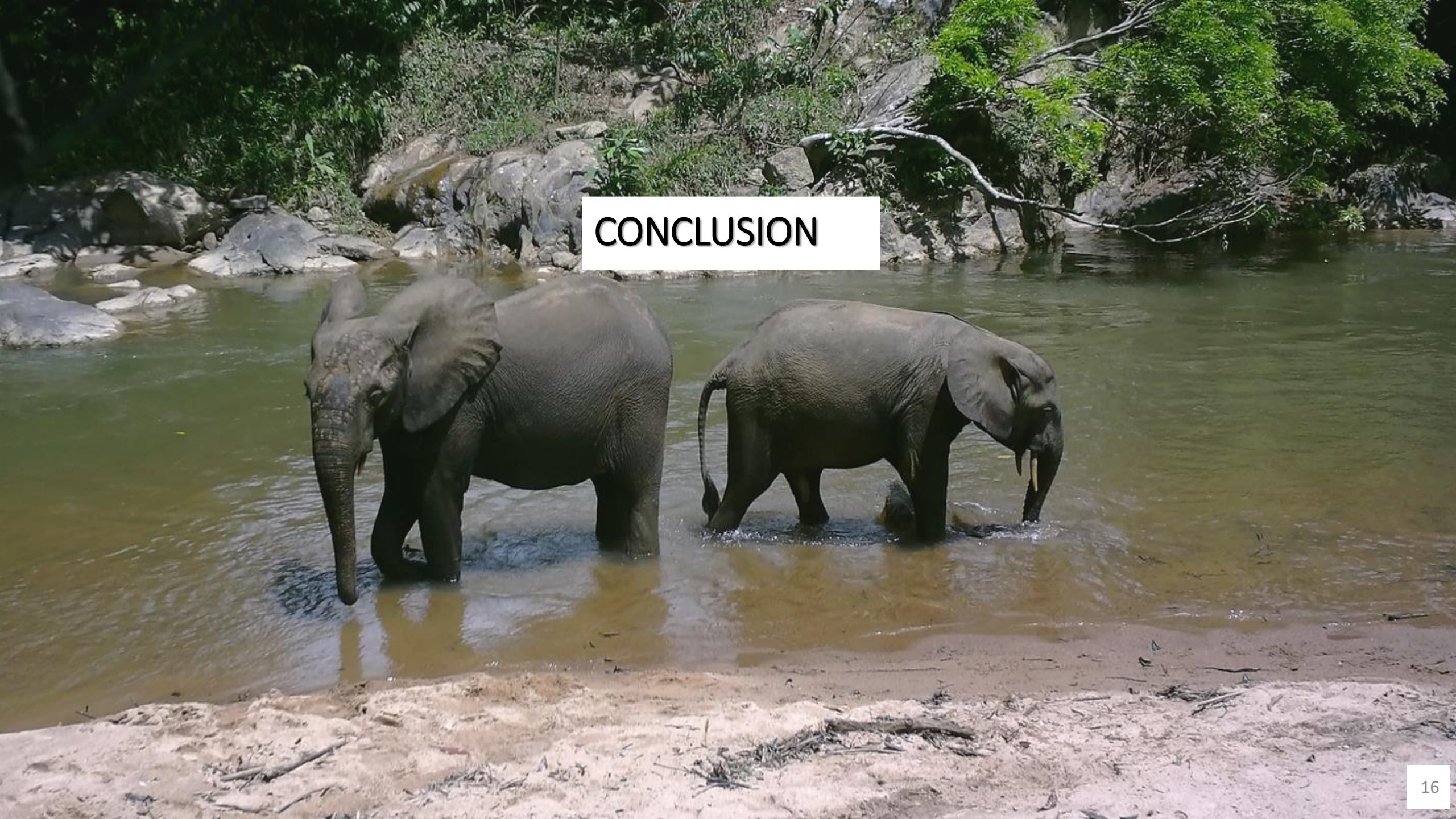


Figure 2: niveau de réalisation des cinq résultats de gestion du CHF en supposant l'existence d'une stratégie de type SAFE

# CONCLUSION





## CONCLUSION

L'approche SAFE fournit une vision globale de la gestion du CHF. Mais les actions (qui accompagnent les mesures) doivent être contextualisées.

Au parc National de Waka:

- Absence de stratégie de gestion du CHF mise en œuvre, il n'y a que des actions ponctuelles
- Habitats relativement bien protégés
- Populations humaines en insécurité
- Faune sauvage en insécurité

Plusieurs acteurs et structures favorables à la mise en œuvre d'une stratégie de gestion du CHF de type SAFE sont en place et identifiés.



**MERCI  
!!!**

Appui financier



Appui technique local

