

Accompagnement
des étudiants dans la
transition de leur
système
d'exploitation actuel
vers Linux Mint

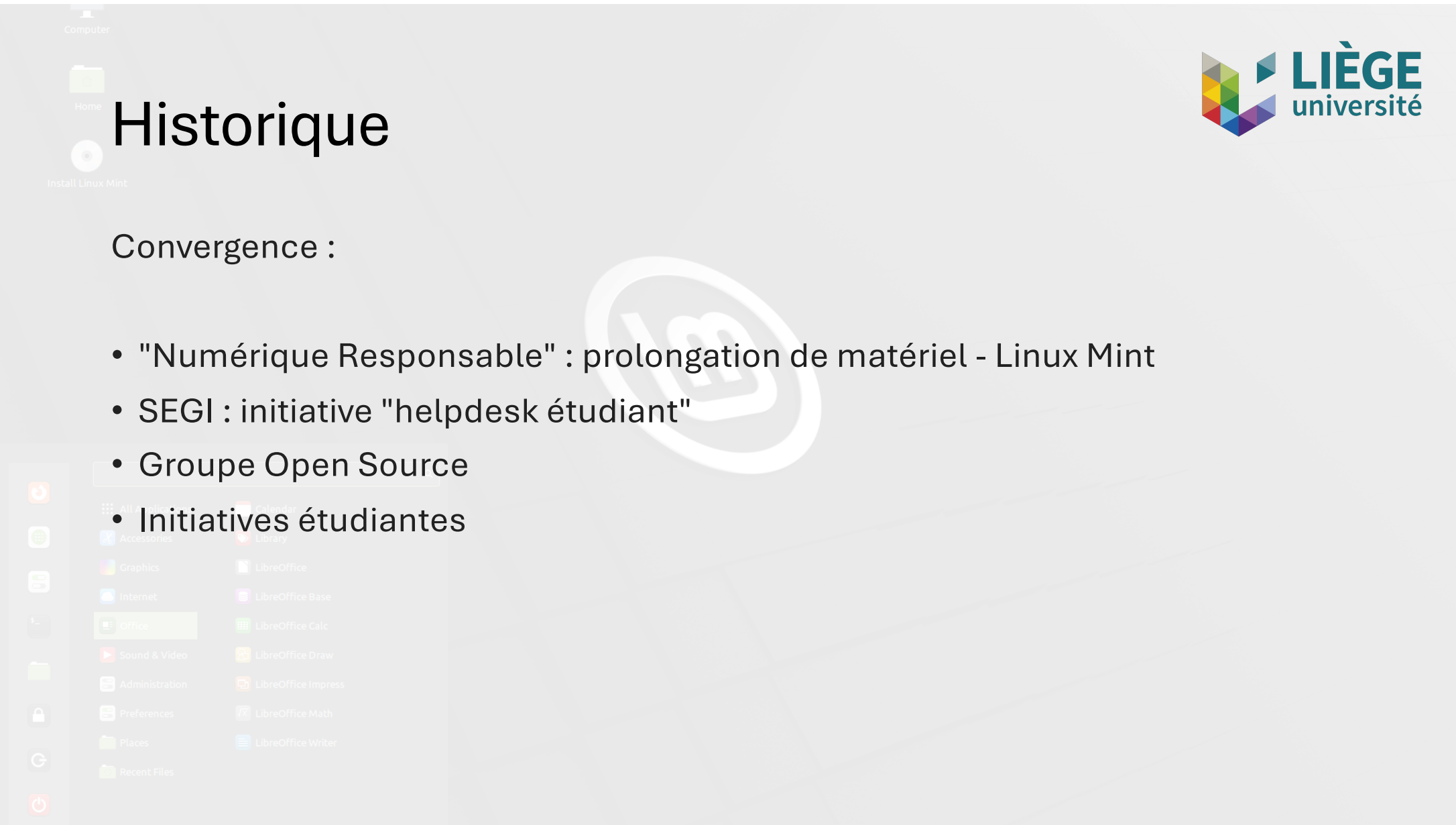
Création d'une communauté
de pratiques



Historique

Convergence :

- "Numérique Responsable" : prolongation de matériel - Linux Mint
- SEGI : initiative "helpdesk étudiant"
- Groupe Open Source
- Initiatives étudiantes



Open Source Academy

Lancée fin 2023

Feuille de route Open Science de l'Ulège

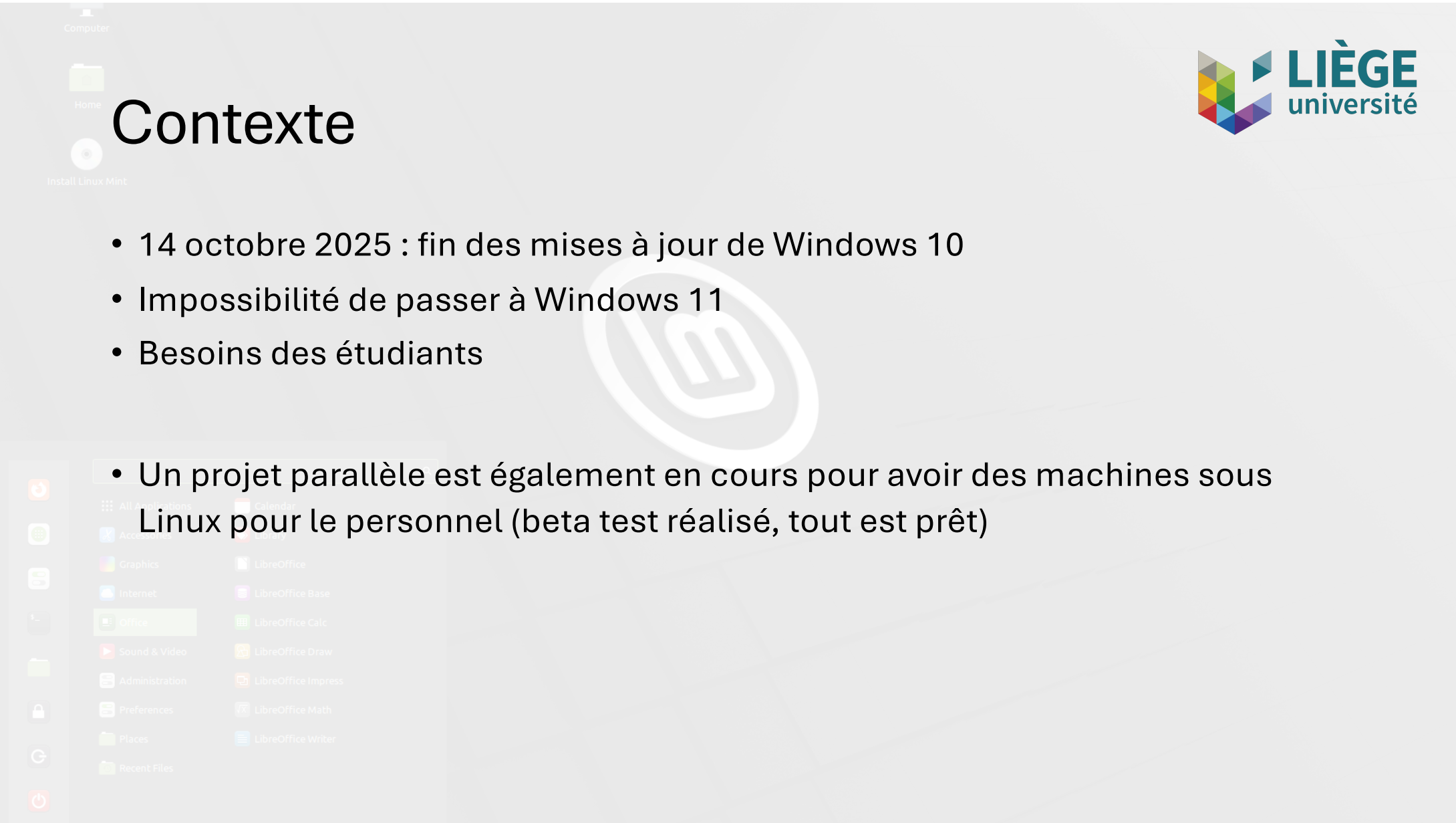
Nos projets

- **LUGULG (Linux User Group ULg)**
- Open Source financing
- IT tools and trainings
- ULiège Software showcase
- Open Source in researchers' career
- Mentoring
- Academy for Open Source developers

Contexte

- 14 octobre 2025 : fin des mises à jour de Windows 10
- Impossibilité de passer à Windows 11
- Besoins des étudiants

- Un projet parallèle est également en cours pour avoir des machines sous Linux pour le personnel (beta test réalisé, tout est prêt)



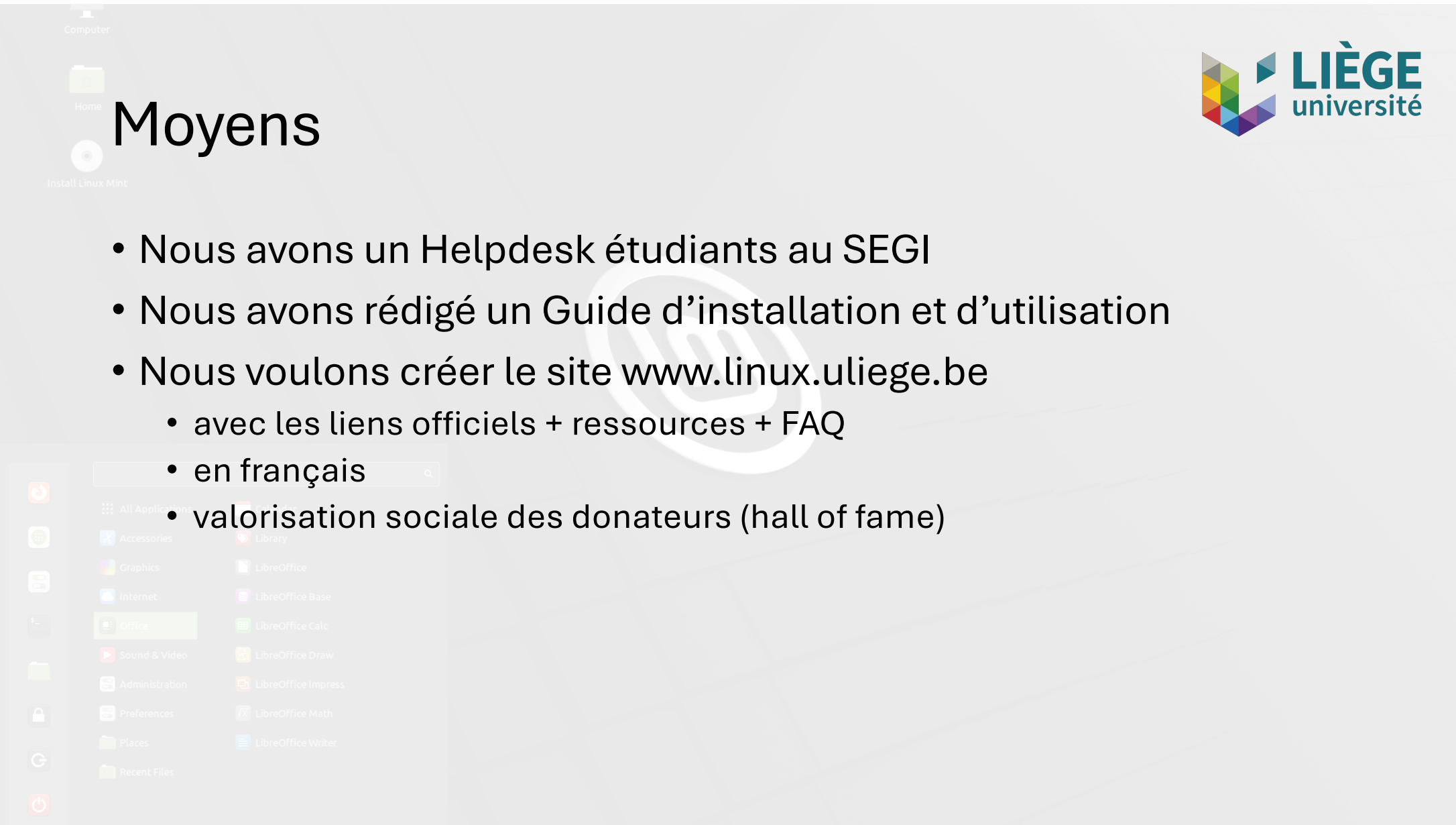
Ambition

- Anticiper la fin de Windows 10
- Accompagner des étudiants dans la transition
- Prolonger la durée de vie des machines
- Permettre un apprentissage à l'autonomie numérique
- Créer une communauté d'apprentissage



Moyens

- Nous avons un Helpdesk étudiants au SEGI
- Nous avons rédigé un Guide d'installation et d'utilisation
- Nous voulons créer le site www.linux.uliege.be
 - avec les liens officiels + ressources + FAQ
 - en français
 - valorisation sociale des donateurs (hall of fame)

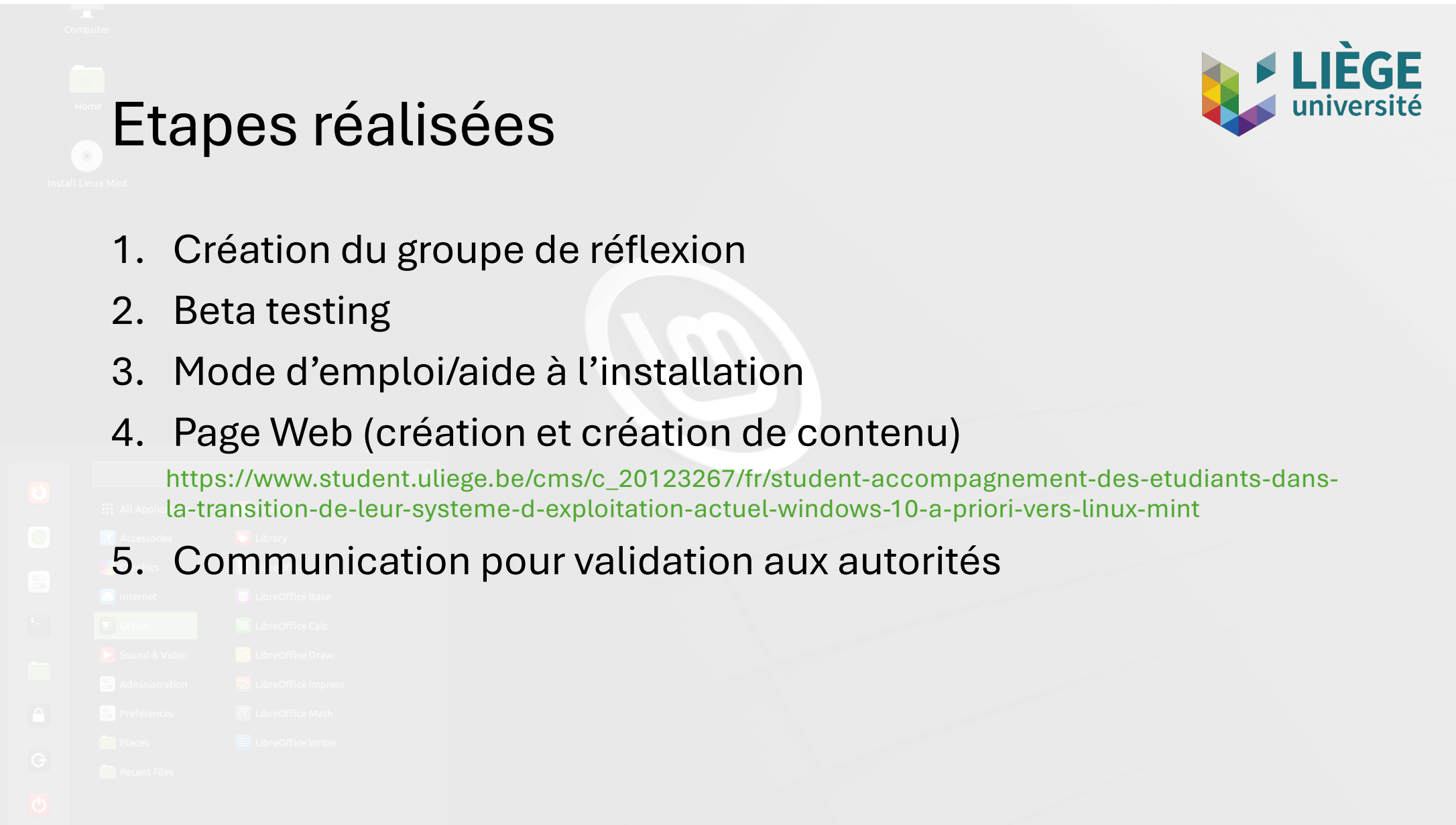


Etapes réalisées

1. Création du groupe de réflexion
2. Beta testing
3. Mode d'emploi/aide à l'installation
4. Page Web (création et création de contenu)

https://www.student.uliege.be/cms/c_20123267/fr/student-accompagnement-des-etudiants-dans-la-transition-de-leur-systeme-d-exploitation-actuel-windows-10-a-priori-vers-linux-mint

5. Communication pour validation aux autorités



student.uliege.be

myULiège my SEGI SEGIDOCs SAP CATS ISO HELP MaxSpar Mes courgett...er permacole salaire horaire ELEA Software VPN ULiège DoX myULIS VirusTotal - URL

Accompagnement des étudiants dans la transition de leur système d'exploitation actuel (Windows 10 a priori) vers Linux Mint

SITE ENSEIGNEMENT

SITE ULIÈGE RECHERCHER RÉPERTOIRE myULiège FR



MES ÉTUDES

INFRASTRUCTURES ET RESSOURCES

VIE ÉTUDIANTE

AIDES

SITES ET INTRANETS FACULTAIRES

CONTACTS

← RETOUR | ETUDIANTS ULIÈGE > INFRASTRUCTURES ET RESSOURCES > RESSOURCES INFORMATIQUES

Accompagnement des étudiants dans la transition de leur système d'exploitation actuel (Windows 10 a priori) vers Linux Mint

À partir du 14 octobre 2025, les mises à jour de Windows 10 ne seront plus disponibles. Malheureusement, si votre ordinateur ne dispose pas d'un processeur suffisamment puissant, la mise à jour vers Windows 11 sera impossible (voir ci-dessous la configuration minimale requise pour Windows 11). Cet arrêt forcé de Windows 10 peut entraîner des conséquences économiques et écologiques, car les ordinateurs ne répondant pas aux exigences de Windows 11 risquent d'être remplacés. Pourtant, vos besoins restent les mêmes : accéder à du matériel informatique performant et abordable pour vos études.

La solution ? Adopter un nouveau système d'exploitation pour éviter de devoir

Etapes suivantes

Novembre 2024

- Mise en forme du mode d'emploi
- Élargissement des compétences du Helpdesk SAM étudiant à la transition d'OS
- Communication vers les étudiants et les services en contact avec les étudiants
- Communication auprès des départements

Décembre 2024

- Intégration d'un forum/espace de discussion
- Mise sur pied d'une équipe de veille pour récolter les retours d'users

2025

- Création/animation d'une communauté d'users

Communication

- Une campagne par internet et une campagne d'affichage
- Coordination du réseau DD et du Green office
- Le chef de projet articulera chaque opération entre les parties prenantes internes (étudiants, service informatique, professeurs, autorités)
- Le plus gros du travail sera porté par le helpdesk, de plus en plus connu des étudiants



Indicateurs

| | |
|--|---|
| Premier ordinateur d'étudiant à passer à Linux Mint | Avant la prochaine réunion de l'Open Science Academy (janvier 2025) |
| Autonomie du dispositif | 14 octobre 2025 (fin du support Windows 10) |
| Tous les étudiants qui font la demande d'aide à la transition d'OS peuvent réaliser cette transition de manière autonome ou avec l'aide du helpdesk. | Octobre 2025 |
| Nombre d'étudiants accompagnés | 40 (au 30/6/2025) |
| Nombre d'étudiants membres de la communauté | 50 (au 30/6/2025) |

Merci pour votre attention !

