

Durabilité

ET SI ON ARRÊTAIT
DE SE RACONTER
DES SALADES ?

Quand les systèmes alimentaires
locaux invitent à la transition

Conférence



22 octobre 2024

Christian Jonet – Pierre Ozer



Ceinture
Aliment-Terre
Liégeoise



1



2

Les caractéristiques du système alimentaire agroindustriel

- **Intensif** (terre, eau, énergie, intrants mécaniques, chimiques et génétiques)
- **Spécialisé** (9 grandes cultures pour 85%, production animale et végétale hors sol)
- **Concentré** (firmes globales)
- **Mondialisé** (filières longues, délocalisations)
- **Financiarisé** (fonds d'investissements)

3

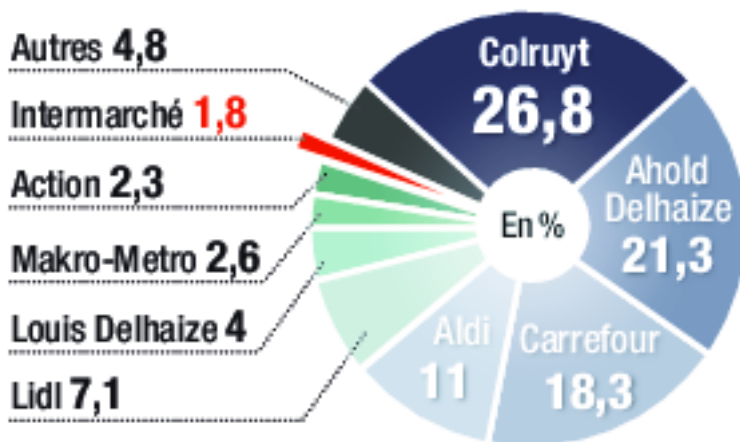
Illustration de la concentration, de la spécialisation, de la mondialisation et de la financiarisation des systèmes alimentaires



Source : <https://barometre-agricultures-familiales.org/2020>

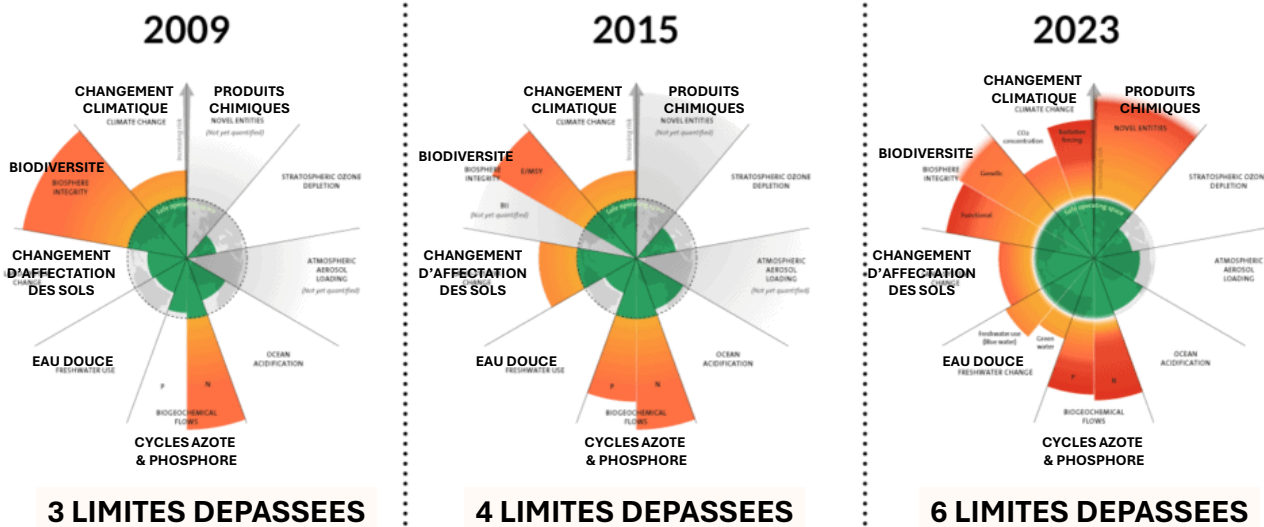
4

Nous nous approvisionnons majoritairement auprès d'un nombre réduit d'entreprises de la grande et moyenne distribution.



5

La contribution du système alimentaire au dépassement des limites planétaires



Planetary boundaries - Stockholm Resilience Centre

6

CHANGEMENT CLIMATIQUE

Vos fêtes moins chères, c'est notre cadeau!

Les fruits

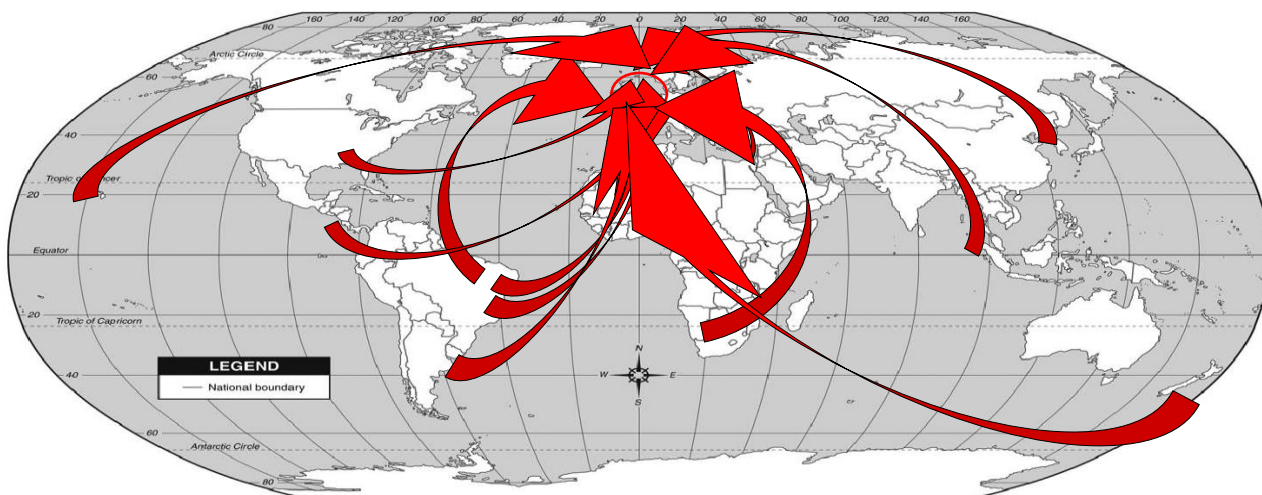
- Poire nashi origine: Côte d'Ivoire **€0.99** La pièce
- Melon charentais origine: Israël **€1.99** La pièce
- Mangue origine: Brésil var. Fanny **€1.29** La pièce
- Fruits de la passion soit le plus proche au kg, soit le plus cher **€2.29** 200 g
- Fraises origine: Espagne soit le plus proche au kg, soit le plus cher **€2.49** La caisse 500 g
- Ananas Gold origine: Amérique centrale var. Tristar **€1.29** Le kilo

Les fruits

- Papaye origine: Brésil **€0.99** La pièce
- Grenade origine: USA **€1.29** La pièce
- Cerises origine: Espagne var. Marzemore **€9.69** Le kilo
- Salade de fruits **€4.49** 1 kg
- Figue fraîche origine: Israël **€0.59** La pièce
- Caramboles origine: Malaisie **€2.79** Les 2 pièces

20 **Carrefour** Retrouvez nos offres Happy Days sur www.hypercarrefour.be **Carrefour** Et tout devient possible 21

7



SALADE DE FRUITS
DISTANCE TOTALE CUMULEE ENTRE PRODUCTION ET ASSIETTE :
117000 km = 3 x le tour du monde

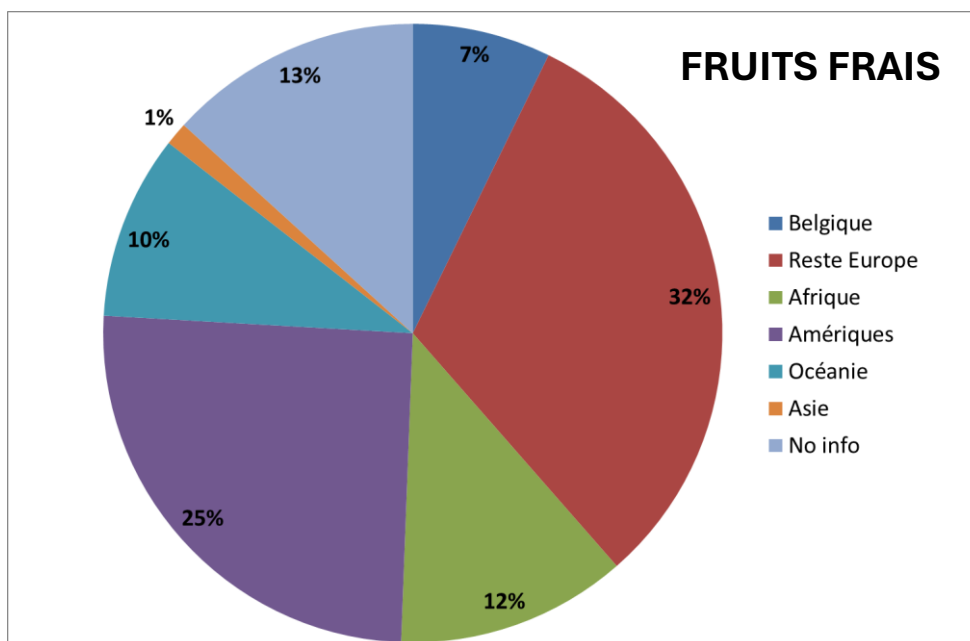


8

Baptiste Van Outryve, directeur de la communication de Carrefour

« 95 % des fruits et légumes de saison sont produits en Belgique. »
(Le Soir, 20/03/2019)

9



Ozer, 2021a

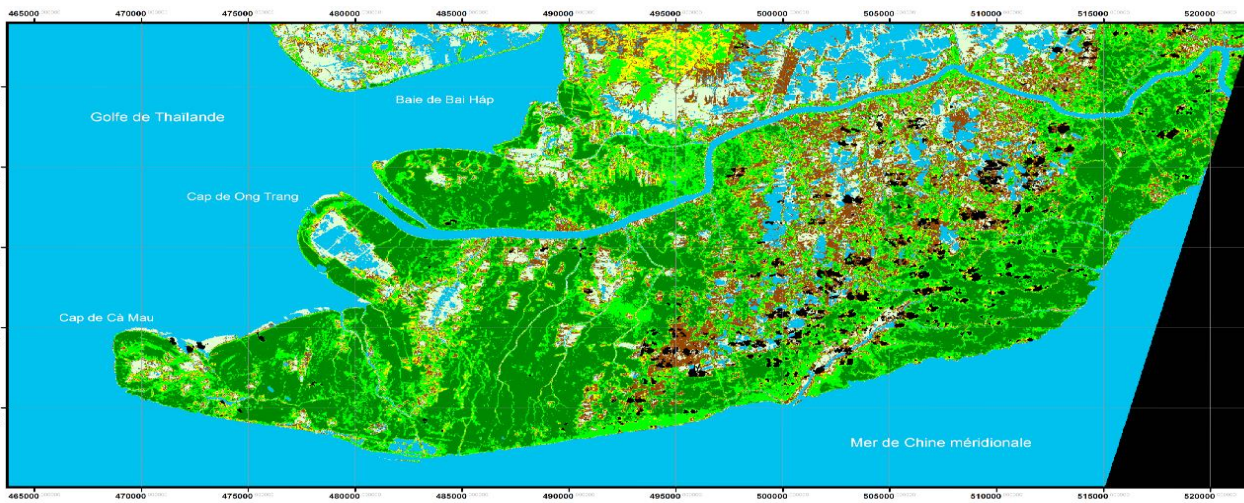
10

CHANGEMENT D'AFFECTATION DES SOLS & BIODIVERSITE



11

Land use in 1989



Sources :
 Landsat 4 - 30 m (31/01/1988)
 U.S. Geological Survey - Earth Explorer
 Landsat 5 - 30 m (06/04/1989)
 University of Maryland, USA

Auteur : Benoît BARTIAUX
 Ulg - Août 2009

Légende

 Mangrove mature	 Sol nu
 Mangrove pionnière	 Sol inondé
 Strate herbacée	 Eau
	 No data

0 2,5 5 10 km

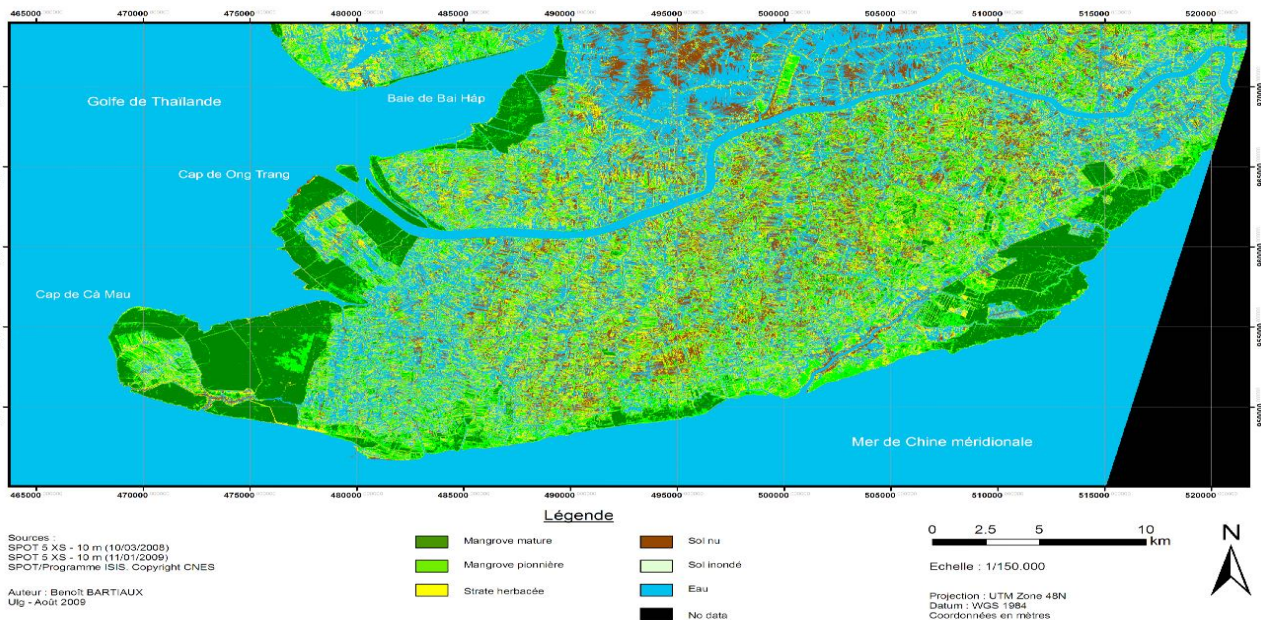
Echelle : 1/150.000

Projection : UTM Zone 48N
 Datum : WGS 1984
 Coordonnées en mètres



12

Land use in 2009



13

3,85 €
 38,50 €/kg

ACHETER

La pièce

Carrefour Bio

Crevettes Décortiquées & Cuites
100 g

AB Bio

Description

Pays d'origine
 Costa Rica

Origine
 Elevées en Equateur

Ingrédients / Composition**Informations réglementaires**

Lieu d'élevage
 Indonésie, Honduras ou Costa Rica

Informations pratiques**Marque**

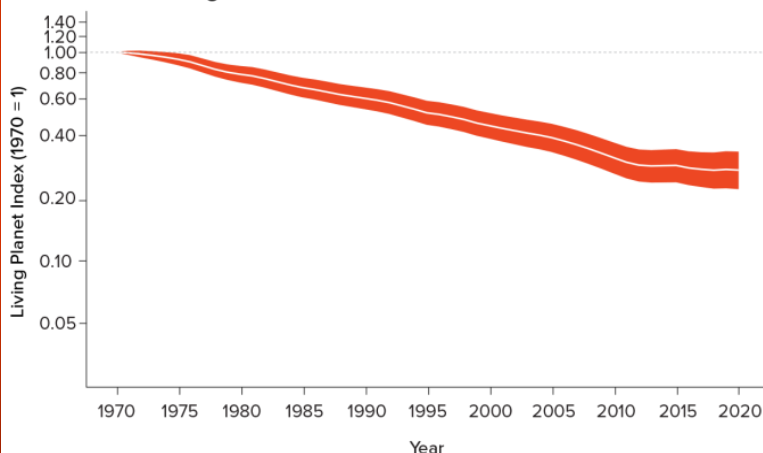
14



La nature disparaît : la taille moyenne des populations d'animaux sauvages a chuté de 73%

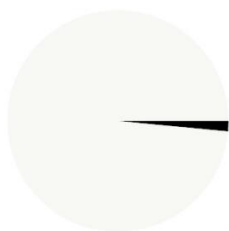
La dernière édition du Rapport Planète Vivante, qui mesure l'évolution moyenne de la taille des populations de plus de 5 000 espèces de vertébrés, fait état d'un déclin de 73 % entre 1970 et 2020.

Global Living Planet Index



15

L'agriculture wallonne aujourd'hui, quelques indicateurs



19 825 emplois

répartis sur 11 919 exploitations agricoles.

Soit une baisse de 56% en 30 ans. Les agricultures ne représentent maintenant plus que 1.5% du total des emplois du territoire.



37 millions de tonnes de CO₂ émise par an par notre production agricole



600 000 ha de soja cultivés très loin pour nourrir le bétail belge accélérant des phénomènes de déforestation



20% des agriculteurs belges vivent sous le taux de pauvreté en 2024.



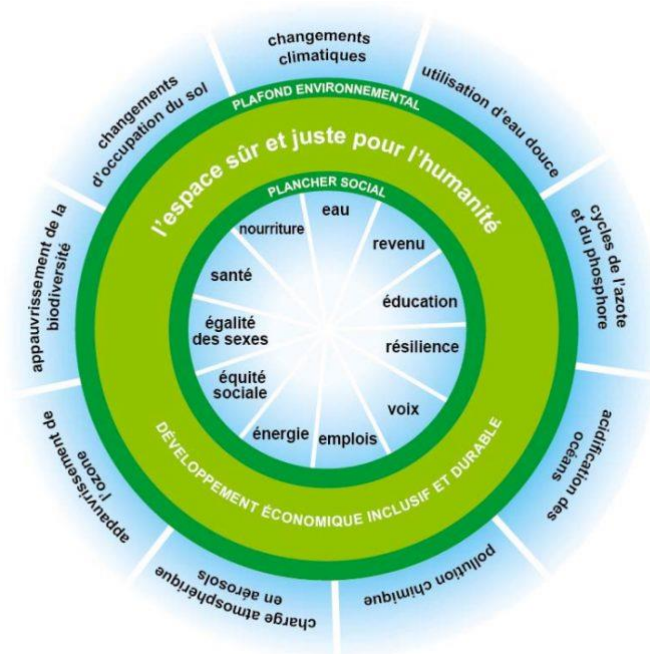
8% des eaux souterraines ont des taux trop élevés de nitrates



45% des oiseaux des champs ont disparu en 30 ans en Europe

Source: PARCEL.Wal

16



17

La transformation des systèmes alimentaires est essentielle pour le développement durable



Un accès mondial plus équitable à une alimentation de qualité est nécessaire

690 millions de personnes sont sous-alimentées

1,9 milliard de personnes soit en surpoids dont 650 millions de personnes obèses

1,5 milliard de personnes souffrent de carences alimentaires



Un tiers de l'ensemble des denrées alimentaires produites est soit perdu soit gaspillé

Source :

<https://barometre-agricultures-familiales.org/2020>

18

■ Systèmes agro-alimentaires: une définition

- Production
- Transformations agricoles
- Distribution
- Consommation
- Gestion des déchets

DURABLES ?



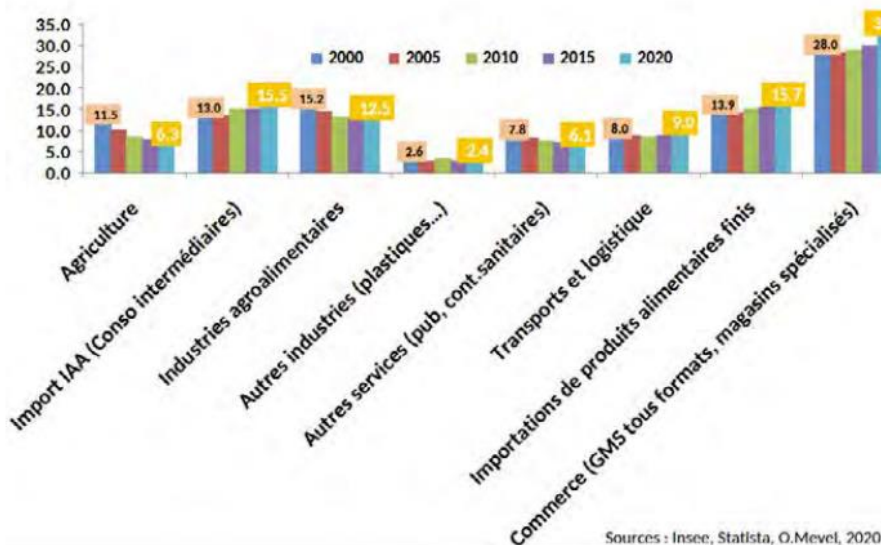
Source : FAO. (2021). Cadre stratégique 2022-2031. <https://openknowledge.fao.org/handle/20.500.14283/ne577fr>

19




20

Répartition de la valeur ajoutée pour 100 euros d'achat de produits alimentaires



21




MINISTÈRE DE L'AGRICULTURE ET DE L'ALIMENTATION

MIEUX RÉMUNÉRER LES AGRICULTEURS POUR UNE ALIMENTATION Saine ET DURABLE


MARS 2018.

LES MÉCANISMES PRÉVUS DANS LA LOI

OBJECTIFS



AGRICULTEURS
Juste rémunération des agriculteurs
Meilleure répartition de la valeur



CONSOMMATEURS
Plus de choix et plus de qualité
Un pouvoir d'achat préservé


LEVIERS

REGROUPEMENT D'AGRICULTEURS
INVERSION DE LA CONSTRUCTION DU PRIX
RELÈVEMENT DU SEUIL DE REVENTE À PERTE
ENCADREMENT DES PROMOTIONS

INVERSION DE LA CONSTRUCTION DU PRIX


Le contrat et le prix associé seront proposés par le producteur ou le groupement de producteurs.
La détermination du prix s'appuie désormais sur les coûts de production.

AVANT



DISTRIBUTEUR TRANSFORMATEUR AGRICULTEUR

APRÈS



REGROUPEMENT D'AGRICULTEURS TRANSFORMATEUR DISTRIBUTEUR

22

INVERSION DE LA CONSTRUCTION DU PRIX ?



#Investigation – Supermarchés, où va notre argent ?

21 févr. 2024 à 07:30

"Nos coûts de production ont augmenté comme pour tout le monde, mais pour nous il n'y a pas eu d'augmentation sur le prix, puisqu'on ne choisit pas le prix. On nous impose un prix. Aujourd'hui je vends des carottes entre 25 et 30 centimes le kg qu'on va retrouver entre 1,5 euros et 3 euros dans les magasins. Je ne m'explique pas cette différence", affirme Cédric Dumont de Chassart.

23

INVERSION DE LA CONSTRUCTION DU PRIX ?

On nous impose un prix.

Aujourd'hui je vends des carottes entre 25 et 30 centimes le kg qu'on va retrouver entre 1,5 € et 3 € dans les magasins.

24

INVERSION DE LA CONSTRUCTION DU PRIX ?

On nous impose un prix.

Aujourd'hui je vends des carottes entre 25 et 30 centimes le kg qu'on va retrouver entre 1,5 € et 3 € dans les magasins.



Delhaize Carottes | Fines

€1⁹⁹

25

INVERSION DE LA CONSTRUCTION DU PRIX ?

On nous impose un prix.

Aujourd'hui je vends des carottes entre 25 et 30 centimes le kg qu'on va retrouver entre 1,5 € et 3 € dans les magasins.



**Delhaize | Carottes | Fines
500 gr**

3,98 €/kg

3,98 €/kg

€1⁹⁹

Commandable à partir du 24/10

[Voir alternatives](#)

Carottes fines de Hesbaye 500G

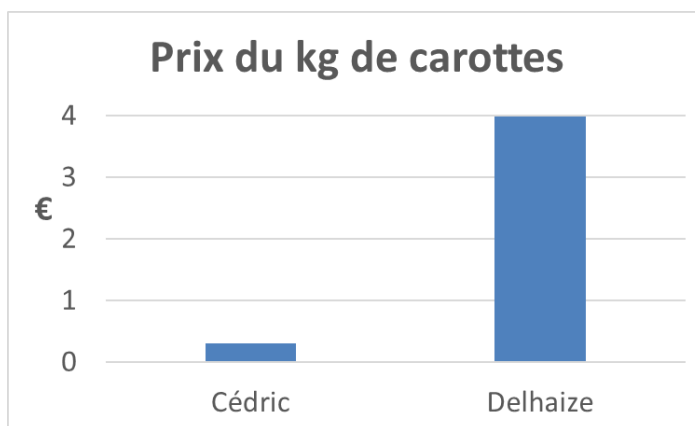


26

INVERSION DE LA CONSTRUCTION DU PRIX ?

On nous impose un prix.

Aujourd'hui je vends des carottes entre 25 et 30 centimes le kg qu'on va retrouver entre 1,5 € et 3 € dans les magasins.

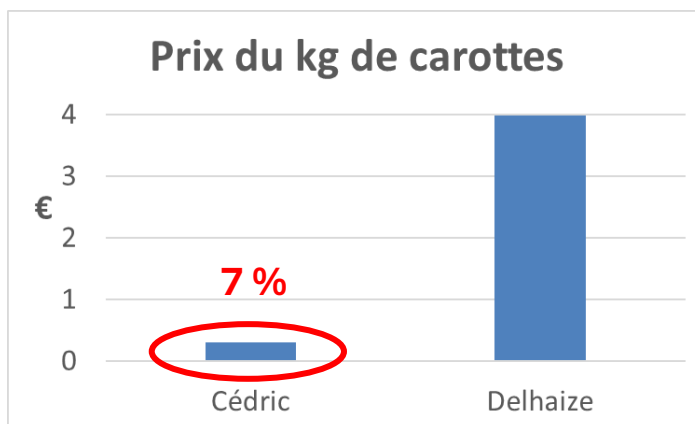


27

INVERSION DE LA CONSTRUCTION DU PRIX ?

On nous impose un prix.

Aujourd'hui je vends des carottes entre 25 et 30 centimes le kg qu'on va retrouver entre 1,5 € et 3 € dans les magasins.

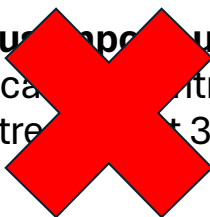


28

INVERSION DE LA CONSTRUCTION DU PRIX ?

On nous propose un prix.

Aujourd'hui je vends des carottes entre 25 et 30 centimes le kg
qu'on va retrouver entre 2 et 3 € dans les magasins.

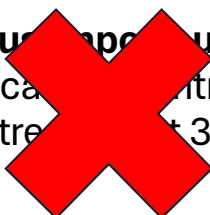


29

INVERSION DE LA CONSTRUCTION DU PRIX ?

On nous propose un prix.

Aujourd'hui je vends des carottes entre 25 et 30 centimes le kg
qu'on va retrouver entre 2 et 3 € dans les magasins.



Les petits producteurs

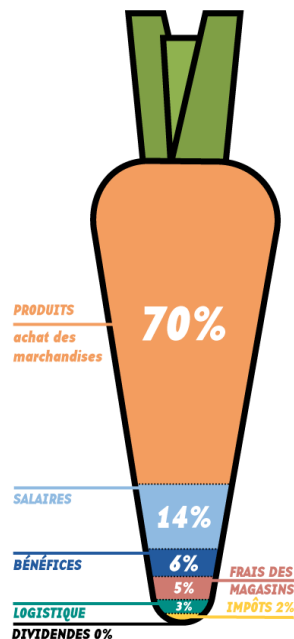
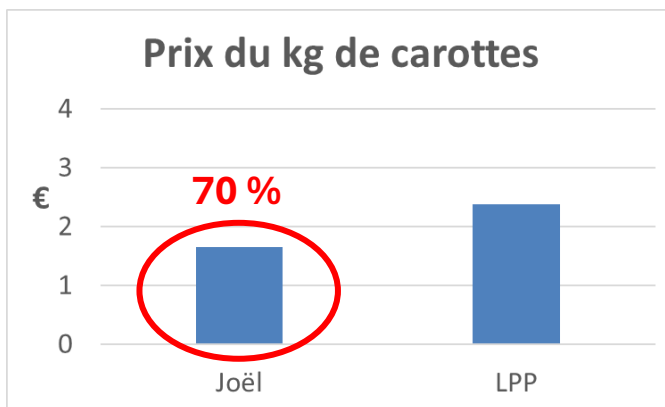


30

INVERSION DE LA CONSTRUCTION DU PRIX ?

Les petits producteurs

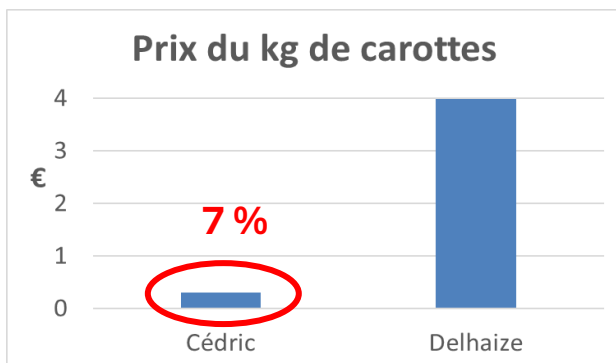
Le producteur fixe son prix.



31

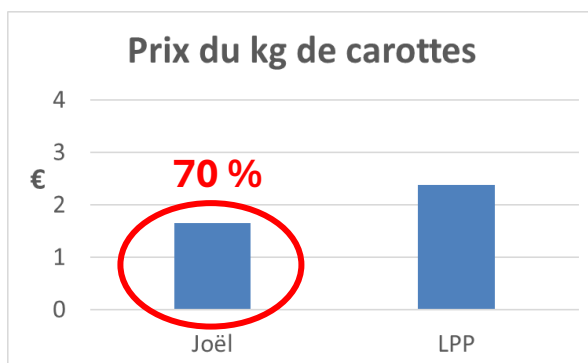
INVERSION DE LA CONSTRUCTION DU PRIX ?

On nous impose un prix.



Le producteur fixe son prix.

Les petits producteurs



32



ENCADREMENT DES PROMOTIONS

Encadrer les promotions sur les denrées alimentaires pour empêcher la destruction de valeur
Fin de l'offre 1 acheté 1 gratuit ; seul sera désormais possible 2 achetés 1 gratuit.



AVANT

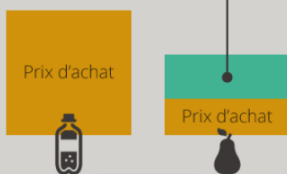


APRÈS

RELÈVEMENT DU SEUIL DE REVENTE À Perte

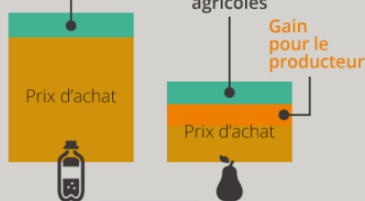
Rééquilibrer les marges des distributeurs par la loi et redonner du prix au travail des agriculteurs.

Très faible marge sur les produits d'appel Marge importante sur les produits agricoles



AVANT

10 % min. de marge produits d'appel Marge réduite sur les produits agricoles



APRÈS

33

ÉDITION SPÉCIALE

OUVERT LES DIMANCHES ET JOURS FÉRIÉS

OFFRES VALABLES DU MARDI 22/10 AU DIMANCHE 27/10/2024

Intermarché

MOINS CHER QUOI DE PLUS.

NOS MEILLEURES OFFRES EN P. 2 ET 3

1,5 KG + 1,5 KG GRATIS

SOIT AU PRIX PROMO DE **2,99** LE KILO

Cuisses de poulet
Origine Belgique
Au prix habituel de € 5,99 le kilo

DEAL haize

17:10 - mercredi 23/10/2024

1+1 GRATIS

Legumes pour wok ou champignons coupés
Combinaison de produits
300 g et 400 g
Purées - 2 x présent usage
legumes pour wok - 400 g - 3,99 kg
4,99 2x4,2

2+2 GRATIS

À PARTIR DU MERCREDI 23 OCTOBRE 2024

Carrefour

Hypermarchés

DERNIÈRE SEMAINE

SCAN MANIA CARREFOUR

4,99

Haché porc/bœuf Carrefour
400 g
5,99
Valable du 23 au 28 octobre 2024

-50%

Coca-Cola Regular, Zero Sugar, Zero Sugar Mio Caffeine et Light
Bouteille Coca-Cola Regular
420 x 280 x 100 (8 x 15 L)
300 g - 400 g
Valable du 23 octobre au 4 novembre 2024

2+1 GRATIS AU CHOIX

Pâtes De Cecco
Sélection variétés de 500 g
Exemple: Linguine
27,40 x 1500 g
270g - 400 g
Valable du 23 octobre au 4 novembre 2024

2+2 GRATIS AU CHOIX

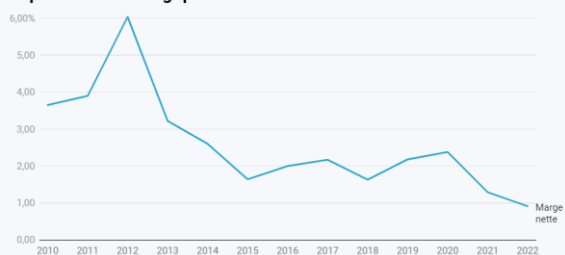
34



35

Qui tire les marrons du feu ?

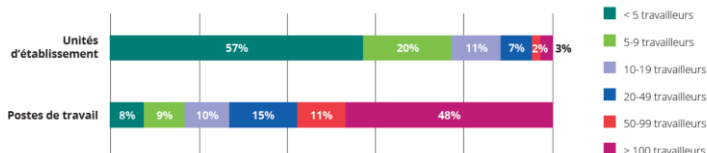
Evolution de la marge nette du secteur de la grande distribution depuis 2010 en Belgique



En moyenne en Belgique, la marge brute se situe autour de 25%. Elle permet essentiellement de payer le personnel des magasins, le coût des bâtiments, l'énergie, les invendus, les promotions, la communication et le marketing.

Avec un chiffre d'affaires de 35M€/an (30,8% du chiffre d'affaires de l'économie privée en Belgique), le bénéfice réalisé reste respectable. Mais insuffisant pour **respecter les nouvelles normes (Green deal, CSRD)** dont les **coûts** sont **reportés sur l'industrie agroalimentaire**.

wagralim
APPETITE FOR INNOVATION



95% des entreprises ont - de 50 travailleurs



36

Qui tire les marrons du feu ?

Tendance industrie agro-alimentaire :

- Acheter les matières premières les moins chères possibles
- La norme minimum tend à devenir la référence

symptomatique

C'est quoi au juste la « cheapflation » ?

foodwatch®

Nouveau mot-valise né de la contraction des mots « cheap » (en anglais, bas de gamme ou bon marché) et inflation, la cheapflation qualifie la **dégradation de la qualité d'un produit** - nutritionnelle à savoir la valeur énergétique, la teneur en lipide, en protide, en vitamines ou organoleptique liée à l'aspect, au goût, à la saveur - **et l'augmentation de son prix au litre ou au kilo.**

Pour faire simple, cette pratique consisterait à **réduire, à supprimer ou à substituer un ingrédient par un autre ingrédient moins cher et/ou de moins bonne qualité**, souvent sans plus d'information que le changement quasi imperceptible de la liste des ingrédients au dos du produit.

37

Qui tire les marrons du feu ?

Ce sont les **fonds d'investissement** qui **spéculent** sur les marchandises, surtout des **matières premières** non périssables comme les céréales, qui **s'enrichissent outrageusement.**

Ex : 'Teucrium Fonds' et 'Invesco DB Agriculture Fonds', deux des plus grands fonds mondiaux en matière première, ont investi 197 millions de dollars en matière première alimentaire. Début 2022, cet investissement était valorisé à 1,2 milliard d'euros. (source P_A Billiet)

38

Caractéristiques de la crise alimentaire actuelle

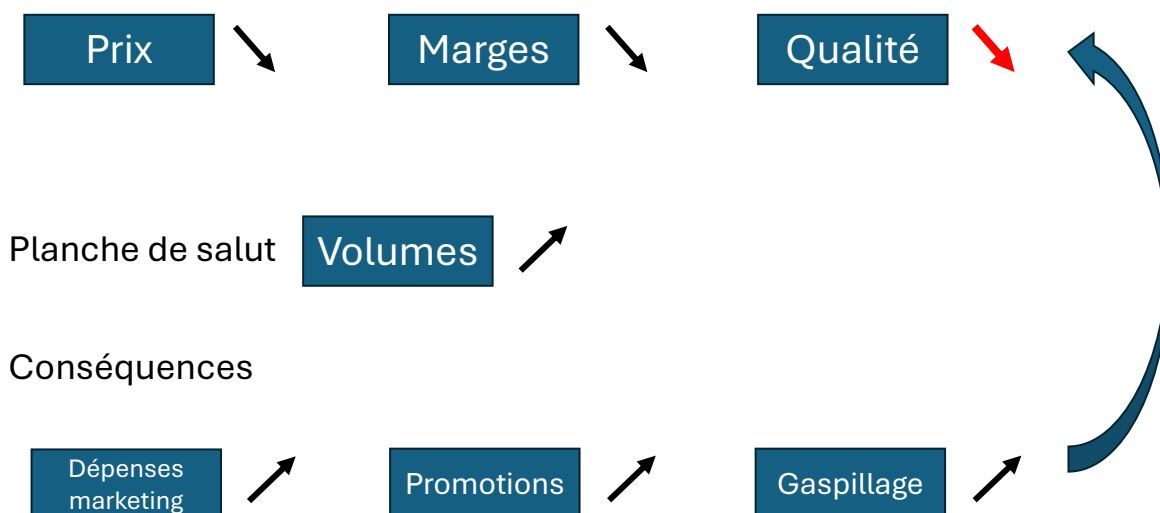
Consommation impulsive
Recherche de gratification immédiate

Peur
Surconsommation

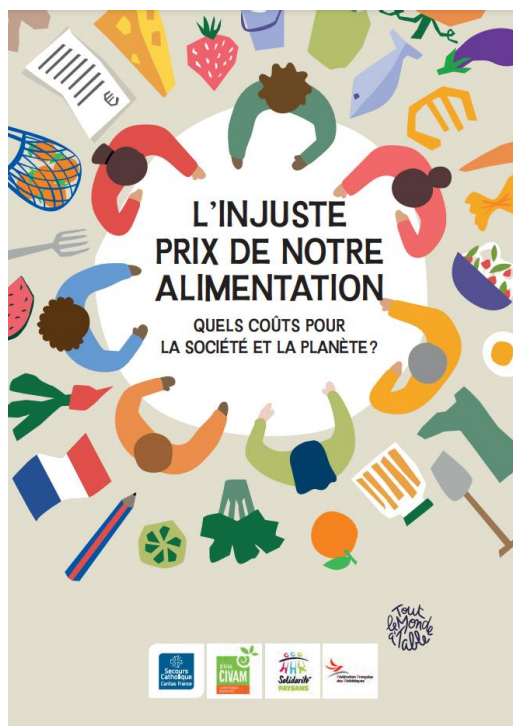
Imaginaire de récession
Diminution de la qualité alimentaire

39

Concurrence effrénée dans le secteur de la distribution



40



En 2023, le **secteur agroalimentaire français a dépensé 5,5 milliards d'euros en marketing** pour nous orienter vers des produits trop gras, trop sucrés ou salés.

Un budget plus de **1000 fois supérieur** à celui de **communication préventive du programme national de Nutrition Santé**, subventionné par les pouvoirs publics.

41

Marketing pour nous orienter vers des produits trop gras, trop sucrés ou salés ???



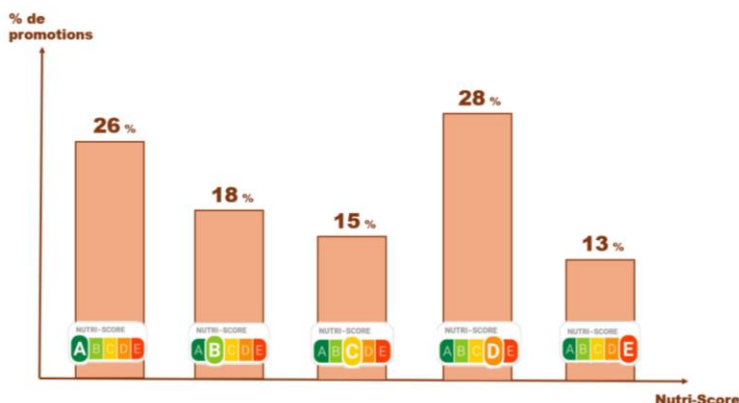
DOSSIER DE PRESSE

Enquête Alimentation
Grande distribution et promotions :
trop de malbouffe à l'honneur !



Septembre 2024

44% des promotions ciblent des produits de Nutri-Score A et B.



42

Marketing pour nous orienter vers des produits trop gras, trop sucrés ou salés ???

colruyt.be/fr/a-propos-de-colruyt/durabilite/manger-plus-equilibre

Nous comparons avec tous les concurrents | Nous comparons tous les produits | Nous répondons à toutes les promos | Se connecter

Page d'accueil > À propos de Colruyt > Durabilité > Manger plus équilibré

14/01/2019

Manger plus équilibré : Colruyt vous aide

♥ Santé

Moins de sucres et de graisses saturées, davantage de fibres... L'alimentation équilibrée occupe une place importante chez Colruyt. Nous équilibrons toujours davantage la

43

Marketing pour nous orienter vers des produits trop gras, trop sucrés ou salés ???

collectandgo.be/colruyt/fr/promotions

colruyt | BIOplanet

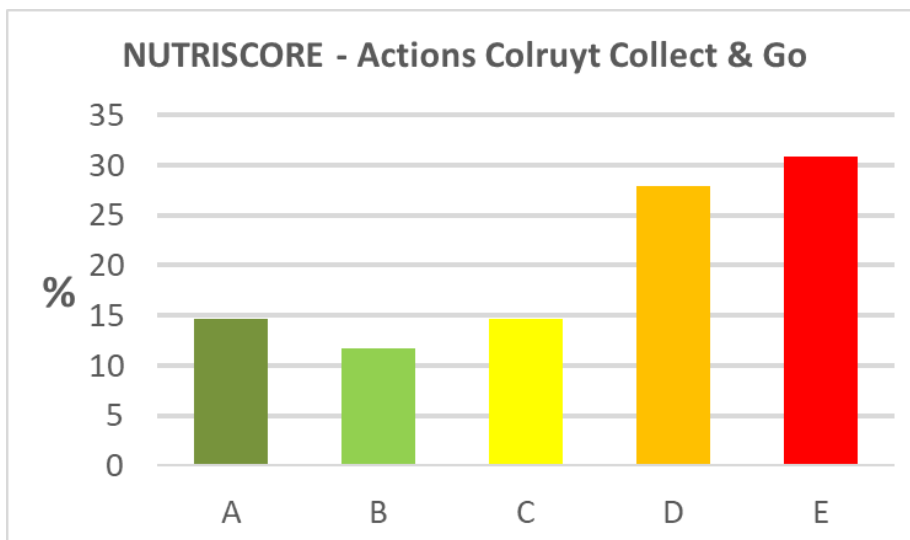
Bonjour, quel produit cherchez-vous ?

Assortiment | Actions | Mes listes | Recettes

<p>DR. OETKER RISTORANTE Quattro Form 340g 2,99/pce (€ 7,92 / kg) -33.34% à partir de 3 pce</p>	<p>CÔTE D'OR L'ORIGINAL LAIT - BEURRE 2x200g 2,99/pce (€ 7,00 / kg) -25% à partir de 2 pce -30% à partir de 4 pce</p>	<p>SUZY gaufres de Liège dist 400g 2,99/pce (€ 5,95 / kg) -25% à partir de 4 pce -30% à partir de 8 pce</p>
<p>125g</p>		<p>Spécialités Assortiment de barbeaux Cereals - Fumé 310g</p>

44

Marketing pour nous orienter vers des produits trop gras, trop sucrés ou salés ???



45

Marketing pour nous orienter vers des produits trop gras, trop sucrés ou salés ???

M INSTITUT Montaigne

Cohésion sociale ▼ Compétitivité économique ▼ Efficacité de l'État ▼ Coopérations internationales ▼

Rechercher un rapport, une publication, un expert...

Accueil > Santé > **Fracture alimentaire : maux communs, remède collectif**

RAPPORT Octobre 2024

Fracture alimentaire

Maux communs, remède collectif

Santé Société Action publique

PARTAGER   

46

Marketing pour nous orienter vers des produits trop gras, trop sucrés ou salés ???

Santé et alimentation : un goût d'injustice

Un adulte sur cinq souffre d'obésité



Les Français consomment chaque jour **2 200 kcal** + 33 % depuis 1970

En France, l'obésité concerne :

25 % des plus pauvres
(foyer < 900 euros/mois)

7 % des plus riches
(foyer > 5 300 euros/mois)



L'obésité est la 5e cause de mortalité dans le monde

125 milliards d'euros sont dépensés en France pour lutter contre les maladies liées à l'alimentation (obésité, maladies cardiovasculaire, diabète)



Fracture alimentaire : maux communs, remède collectif
Rapport disponible sur institutmontaigne.org

47



48



Organisation des Nations Unies
pour l'alimentation et l'agriculture

La Situation mondiale de l'alimentation et de l'agriculture (SOFA) 2023



Pour une transformation des systèmes agroalimentaires: connaître le coût véritable des aliments

Introduit la **notion de coûts et d'avantages environnementaux, sociaux et sanitaires cachés** des systèmes agroalimentaires.

Au niveau mondial, les coûts cachés quantifiés des systèmes agroalimentaires représentent au moins **10 000 milliards d'USD** en parité de pouvoir d'achat (PPA) de 2020.

Propose une approche : la **comptabilisation du coût complet (CCC)** pour évaluer les coûts cachés.

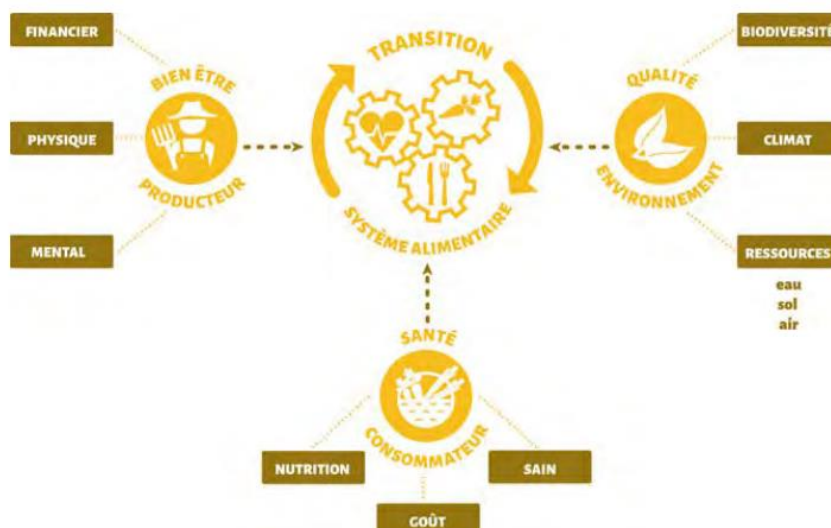
Publication du rapport **SOFA 2024 le 6 Novembre** : "Transformation des systèmes agroalimentaires axée sur la valeur".

49

Quelles réponses au manque de durabilité
et à la vulnérabilité du système alimentaire
?

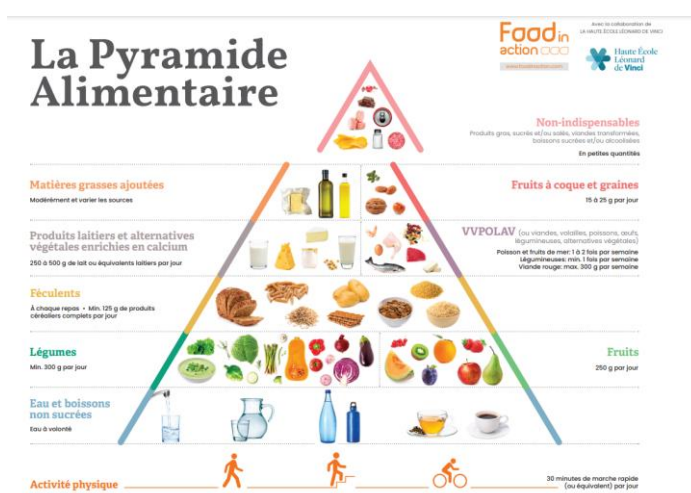
50

Comment rendre le système alimentaire plus durable, plus respectueux de la santé des humains (consommateurs et producteurs), et de l'environnement ?



51

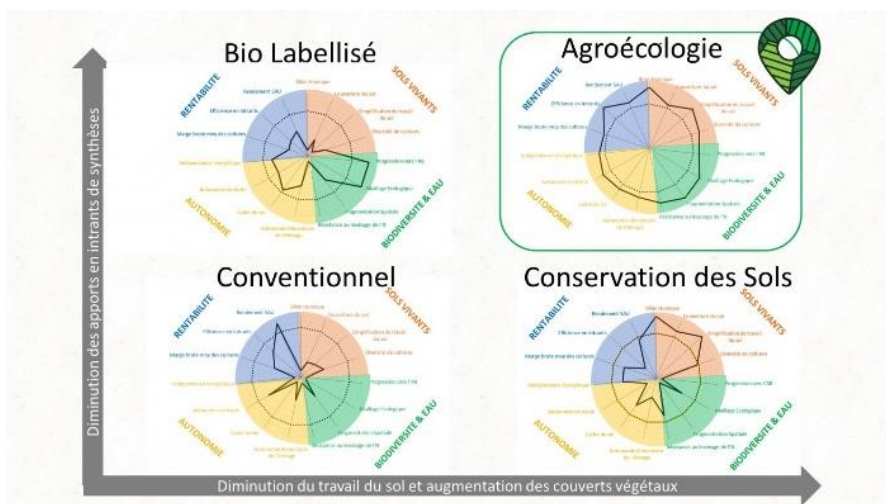
Des régimes alimentaires plus sains et équilibrés



Or nous mangeons une alimentation de plus en plus transformée, voire ultra-transformée.

52

Des modes de production et de transformation plus durables et artisanaux



53

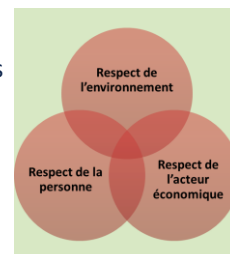
Une **reconnexion de l'alimentation au territoire** pour des raisons de *souveraineté* et de *sécurité alimentaire*, une **réduction de la distance parcourue par nos aliments** pour des *raisons énergétiques* et *climatiques*.



54

Le circuit court, une autre manière d'organiser le marché.

- Le circuit court se définit comme *un mode de production et de commercialisation qui vise à rapprocher le producteur du consommateur.*
- **Réduire le nombre d'intermédiaires** pour assurer un **revenu équitable** au producteur et un **prix juste** au consommateur.
- Cette proximité relationnelle renforce la **transparence** de la filière, valorise le savoir-faire des producteurs, améliore la qualité des produits et des services et crée des liens de confiance entre producteurs et consommateurs.
- La **proximité géographique** entre les acteurs économiques permet de réduire les impacts environnementaux du transport. En fonction des secteurs ou des produits, le circuit court s'envisage sur des **distances variables**, les plus réduites possibles.
- Le circuit court est **créateur d'emplois** et participe **au renforcement d'une économie** plus endogène et donc plus résiliente.
- Le circuit court s'inscrit très concrètement dans la logique du **développement durable**.



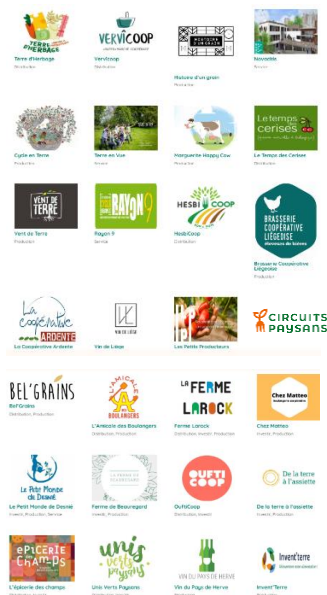
55

Des pratiques de coopération en faveur de la transition alimentaire

- au niveau des entreprises
- entre acteurs du territoire
- de manière intersectorielle

56

Entreprendre différemment Les 25+ coopératives alimentaires citoyennes de la région liégeoise



L'économie sociale ou l'économie privée non capitaliste

L'entreprise d'économie sociale développe un **projet économique**

- qui revendique **une finalité sociale** ; càd qui n'est pas soumis à l'objectif de profit maximal pour les actionnaires
- qui pose des **choix de gestion** en conséquence
- et qui se donne des **balises**
 - Il est géré de façon **démocratique**
 - Les possibilités d'enrichissement individuel des apporteurs de capitaux y sont **limitées**

ASBL – COOPERATIVES

57

L'entreprise d'économie sociale développe un **modèle économique** qui, en **s'éloignant de l'objectif de profit maximal** pour les actionnaires, retrouve des **marges de manœuvre** pour

- Couvrir les **coûts supplémentaires** liés à sa finalité sociale
 - Offrir des meilleures conditions à ses fournisseurs, travailleurs, (clients)
 - Choisir des techniques de production moins dommageables
 - Décider de ne pas délocaliser, de servir des territoires moins rentables
- Mobiliser **d'autres ressources** liées à sa finalité sociale
 - Convaincre l'Etat de subsidier (ou de participer) en raison de l'impact positif pour la société
 - Convaincre des acteurs privés d'apporter des ressources en raison de l'impact positif pour la société
 - Développer une fidélité des apporteurs de ressources (clients, financeurs, travailleurs)
- Affecter son **profit** à d'autres destinations liées à sa finalité sociale
 - Mettre en réserve, développer l'entreprise
 - Soutenir le développement de projets externes visant la même finalité
 - Distribuer le profit sous forme de primes, ristournes, etc.

Source : Sybille Mertens - CES

58

Coopérer et mutualiser à l'échelle des entreprises pour diminuer les coûts, et être collectivement plus résilients

HABITAT GROUPE POUR COOPÉRATIVES DE DISTRIBUTION DU RÉSEAU DE LA CATL :
MUTUALISATION PROGRESSIVE DE LOCAUX, SERVICES, TRANSPORT, PERSONNEL, IT ETC.



Les petits producteurs

59

LA CHARTE DU PÔLE CIRCUIT COURT EN QUELQUES CHIFFRES



Minimum **60% du CA** vient de produits de **provenance locale** (province de Liège)



Minimum **75% des produits** sont vendus **sans intermédiaires**



70% du prix de vente revient au **producteur**



100% transparence sur les produits brut



70% des produits en Bio



Les petits producteurs **CIRCUITS PAYSANS**

60

Coopérer et mutualiser à l'échelle des entreprises pour développer de nouveaux services



61

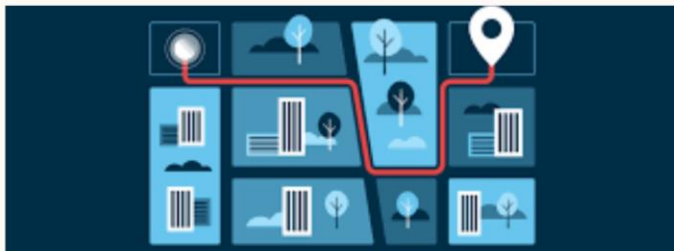
Coopérer et mutualiser à l'échelle des entreprises pour développer de nouveaux services



62

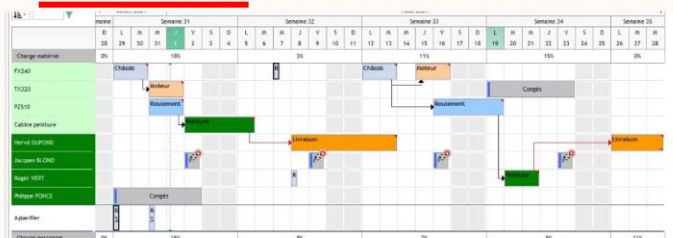
TRAVAUX EN COURS ENTRE COOPÉRATIVES DU PÔLE :

OPTIMISATION DE LA LOGISTIQUE



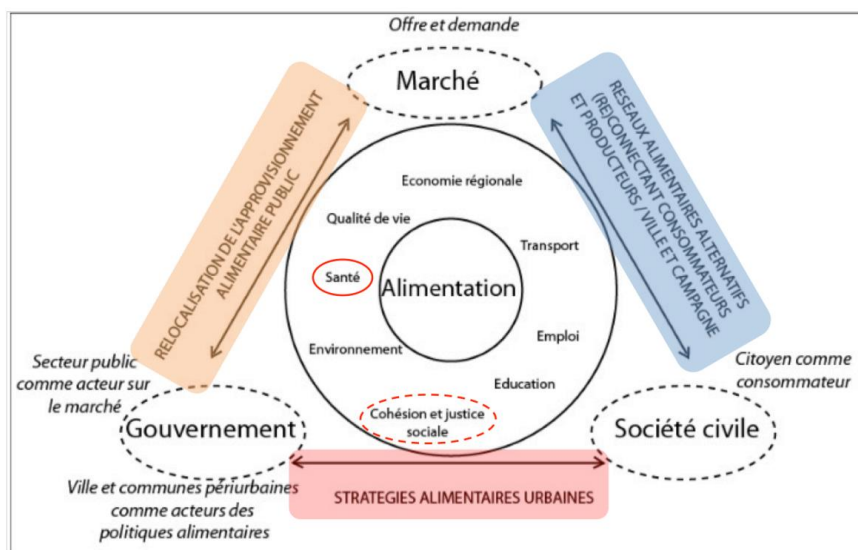
**PÔLE
CIRCUIT
COURT**

PLANS D'ENGAGEMENT SUR LES PRODUCTIONS VÉGÉTALES



63

C'est de l'action de **différents types d'acteurs**, *en synergie et coopération*, que le changement a le plus de chances d'advenir.



64

Interventionnisme de l'état ?

Plutôt oui dans les pays latins
(Ex : Lois EGALIM en France)



Plutôt laisser faire dans les Pays
anglo-saxons



En Belgique, ça balance entre les deux.

65

**Coopérer à l'échelle d'un territoire, de manière
intersectorielle, pour développer un système
alimentaire durable**

cpa Conseil de
Politique
Alimentaire

24 COMMUNES, 796 KM²,
625.000 HABITANT.E.S

Liège
Métropole

Ceinture
Aliment-Terre
Liégeoise

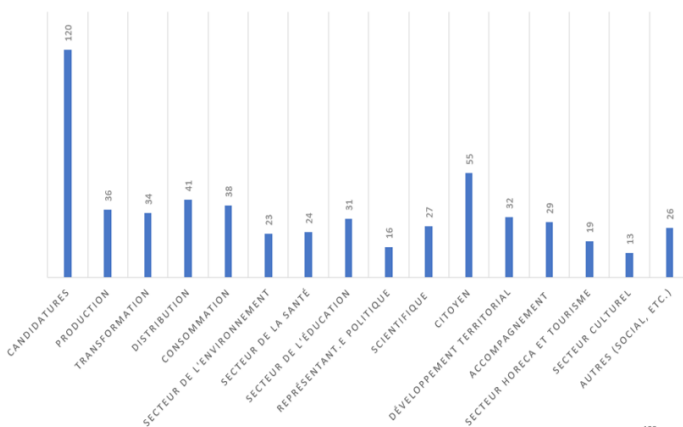
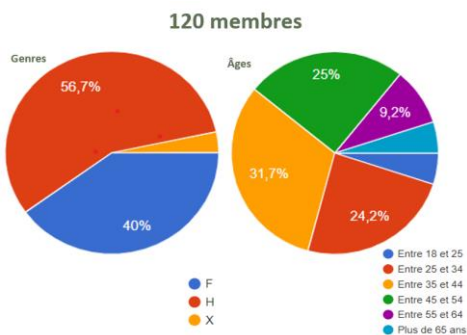
LIÈGE
université



66

Coopérer à l'échelle d'un territoire, de manière intersectorielle, pour développer un système alimentaire durable

Profils des membres !



106

67

Coopérer à l'échelle d'un territoire, de manière intersectorielle, pour développer un système alimentaire durable



68

GROUPE DE TRAVAIL 2024 - 2025

-  GT 1 - **SOUTIEN ET ESSAIMAGE** DES INITIATIVES D'ALIMENTATION DURABLE INCLUSIVES ET INTÉGRATION DANS LA DYNAMIQUE **ONE HEALTH** 
-  GT 2 - **SÉCURITÉ SOCIALE DE L'ALIMENTATION** - SOUTENIR LA MISE EN PLACE DE PROJETS-PILOTES QUI PERMETTRONT D'IDENTIFIER LES PRINCIPAUX FREINS ET CONDITIONS DE RÉUSSITE NÉCESSAIRES À SON DÉVELOPPEMENT
-  GT 3 - **FONCIER AGRICOLE** - CONTRIBUER AUX SCHÉMAS DE DÉVELOPPEMENT COMMUNAUX (SDC) AFIN DE **PRÉSERVER** LES **TERRES AGRICOLES** ET LIMITER L'ÉTALEMENT URBAIN
-  GT 4 - **FONCIER AGRICOLE** - **MOBILISER LES TERRES PUBLIQUES** AFIN DE PERMETTRE À DES **JEUNES** PRODUCTEURS DE S'INSTALLER ET DÉVELOPPER DES RÉGIES COMMUNALES AGRICOLES AFIN DE FOURNIR AUX **COLLECTIVITÉS** UNE ALIMENTATION LOCALE ET DE QUALITÉ
-  GT 5 - **ECHANGE DE BONNES PRATIQUES ENTRE CUISINES DE COLLECTIVITÉS** : TRAVAILLER SUR LES QUESTIONS DE VÉGÉTALISATION DE L'ASSIETTE, DE L'APPROVISIONNEMENT EN CIRCUIT-COURT ET DES DISPOSABLES (CONTENANTS)
-  GT 6 - **SOUTIEN AU DÉVELOPPEMENT D'UN ÉCOSYSTÈME ROBUSTE**, TANT DANS LA MISE EN PLACE DES PROJETS QUE DANS LEUR DÉVELOPPEMENT

69

Coopérer à l'échelle d'un territoire, de manière intersectorielle, pour développer un système alimentaire durable

Les plus importants préparateurs de repas de la région liégeoise sont membres du CPA

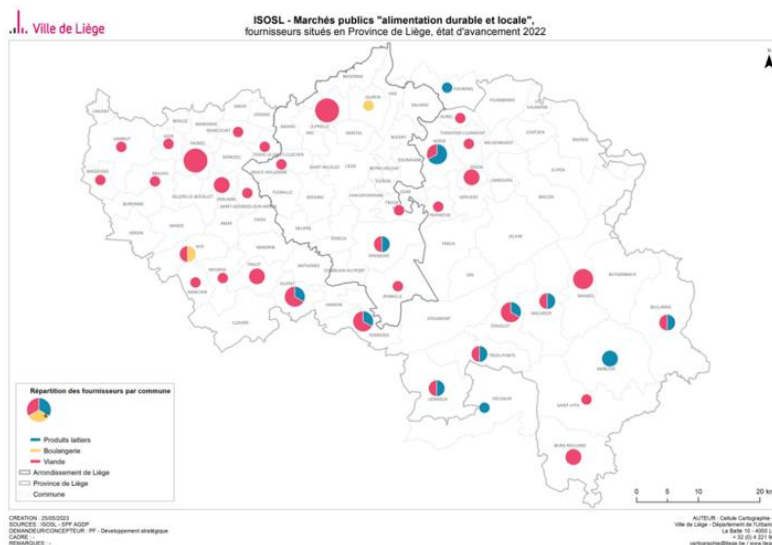


70

Coopérer à l'échelle d'un territoire, de manière intersectorielle, pour développer un système alimentaire durable

Le développement d'une économie endogène et de filières locales génératrices d'activité économique et d'emploi.

L'enjeu de l'interconnaissance des acteurs du territoire.



71



72

POURQUOI METTRE EN PLACE UN CPA ?

Quels sont ses objectifs ?

- **Intensifier** et rendre plus **inclusive** la dynamique de **transition** vers un **système alimentaire résilient et durable** sur le territoire de Liège Métropole.
- **Faciliter** les échanges et la **coordination** entre acteurs-rices de l'alimentation durable dans un contexte de **foisonnement** et **d'émergence** de nombreuses initiatives.

Comment ?

- En **favorisant l'interconnaissance** et le dialogue entre les acteurs-rices du territoire impliqués **dans le système alimentaire**
- En **soutenant** l'établissement de **collaborations territoriales**
- En étant **force de proposition envers les pouvoirs publics**, et en les incitant à utiliser les leviers dont ils disposent (commande publique dans les cantines, propriété d'un patrimoine foncier agricole, capacités réglementaires, etc.)
- En créant un **espace dédié à l'essai de projets pilotes** qui ont fait leurs preuves

La transition du système se joue à des échelles multiples.

Il existe des **marges de manœuvre au niveau de nos territoires**, qui peuvent être potentialisées par :

- > une **compréhension partagée** des enjeux et du fonctionnement du système.
- > une **interconnaissance** des acteurs.
- > des pratiques de **coopération**

73



Christian Jonet – Pierre Ozer

christian@catl.be pozer@uliege.be



Ceinture
Aliment-Terre
Liégeoise



74