

**Université de Liège**  
Faculté des Sciences  
Département de Géologie  
Laboratoire de Minéralogie



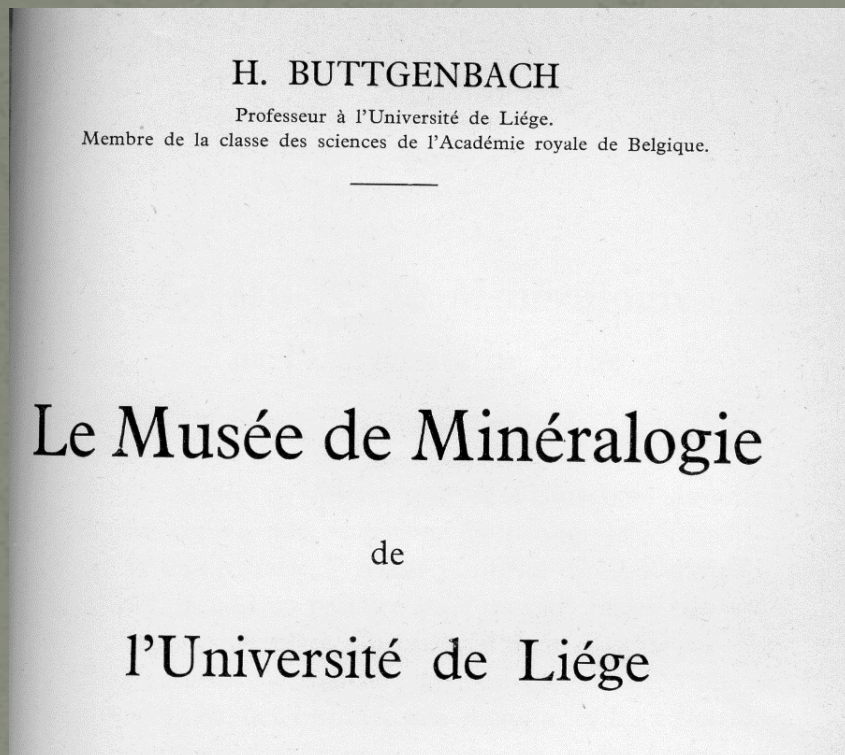
# **The historical mineral collections of the Liège University**

**Prof. Frédéric Hatert**

Liège, le 13 septembre 2024



# The history of mineralogy in Liège



Buttgenbach (1938)

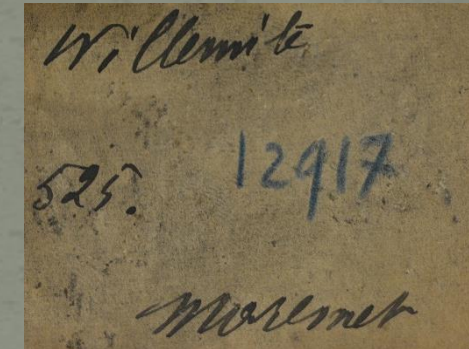
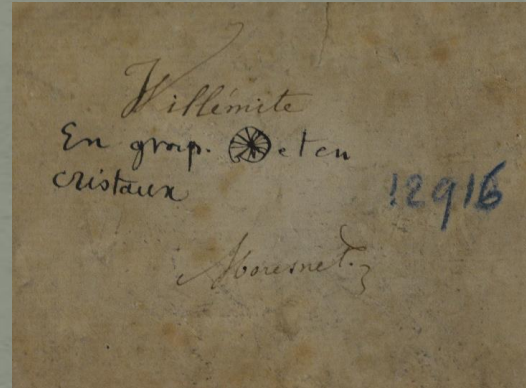
Géologie générale	Minéralogie & cristallographie	Paléontologie animale	Paléontologie végétale
1818 Gaëde			
1828 Lévy			
1831 Lesoinne	1830 Gaëde		
1835 (1e semestre) ?	1834 (1e semestre) Davreux 1834 (2e semestre) Glesener		
1835 Dumont		1847 de Koninck	
1857 Dewalque			
	1881 Firket	1884 J. Fraipont	1879 Gilkinet
1897 Lohest	1891 Cesàro		

Anceau *et al.* (2017)

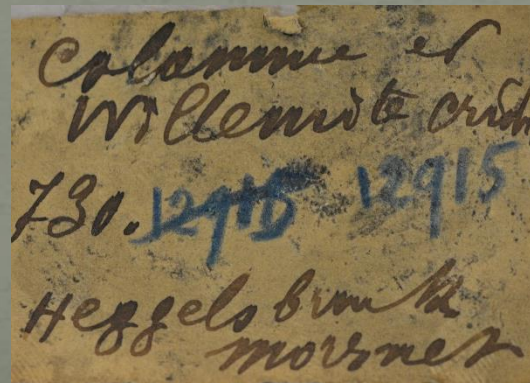


# Armand Lévy (1828-1830)

d'un enseignement aussi varié devait trouver peu de temps pour des travaux personnels. Cependant LÉVY était, avant tout, un minéralogiste et un cristallographe, auteur notamment d'un système de notation des faces cristallines qui reste encore aujourd'hui adopté dans l'école française ; il eut l'occasion de rassembler à Liège une importante collection de minéraux provenant des gîtes de Moresnet et il en remit une description à l'Académie de Bruxelles qui l'avait élu parmi ses membres en 1830 mais ce mémoire ne fut pas publié, l'auteur n'ayant jamais pris le temps d'en corriger les épreuves. D'ailleurs, peu après les révolutions de 1830, il céda aux sollicitations de POISSON et rentra dans son pays natal en qualité de maître de conférences à l'École normale. Il mourut en 1841.



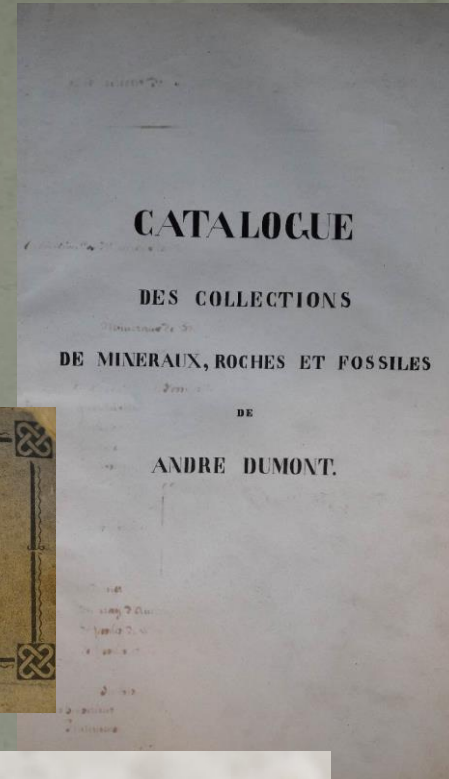
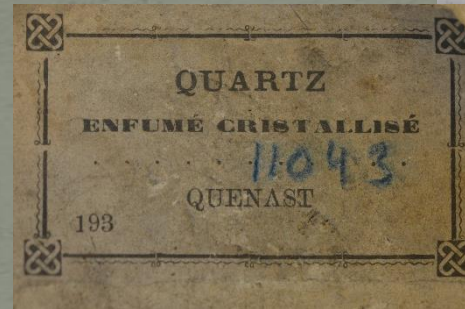
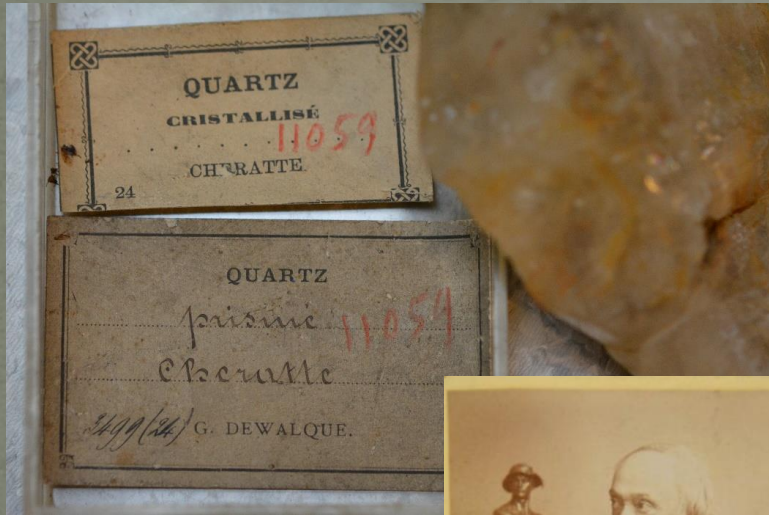
## Buttgenbach (1938)



© E Van der Meersche  
Willemite,  $Zn_2SiO_4$ , Moresnet



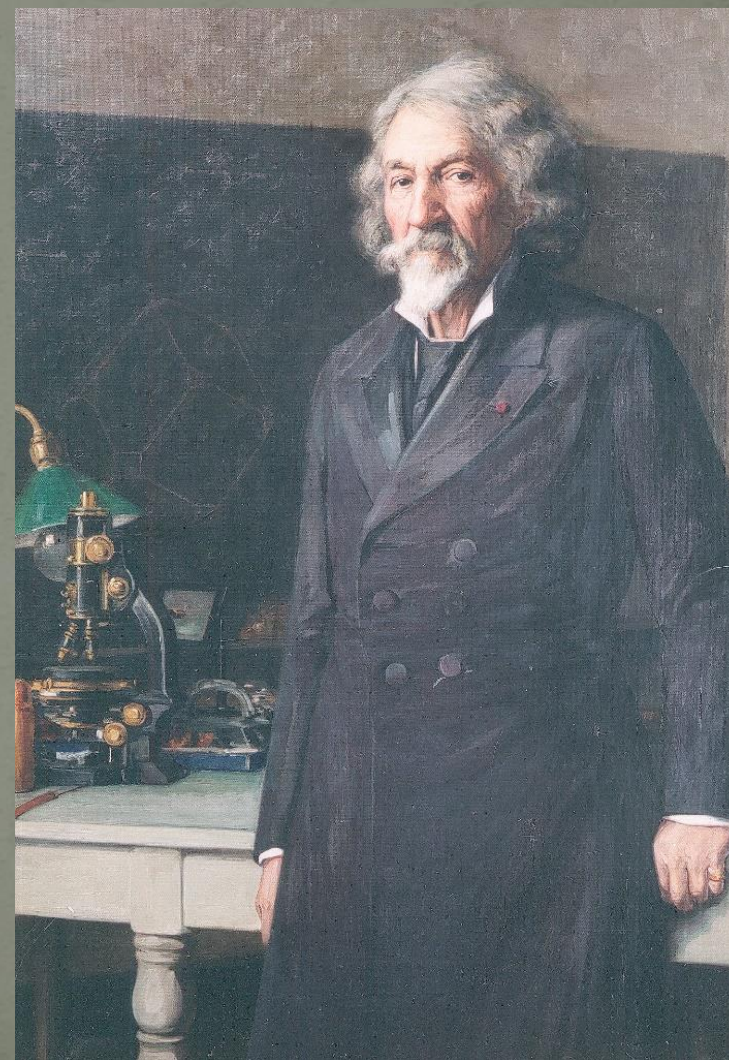
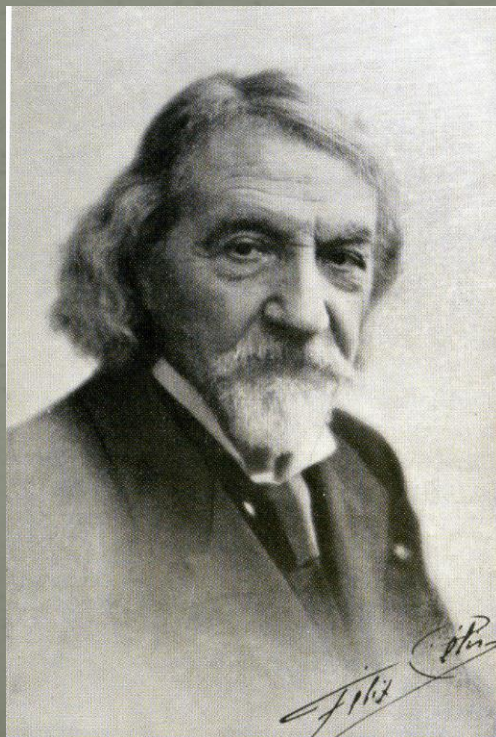
# André Dumont (1835-1857) Gustave Dewalque (1857-1891)





# Giuseppe Cesàro (1891-1921)

- Born in Naples in 1849
- Crystallographer and mathematicien
- Founder of the Liège Mineralogy school
- Mathematics teacher of Prince Léopold III
- Author of the new species fraipontite, richellite, destinézite, cornétite, koninckite





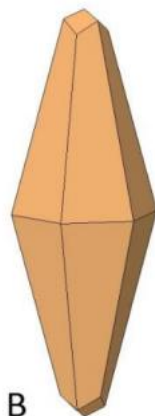
# The Cesàro collection

Minéralogie ULG - Prof. F. Hatert  
Coll. G. Cesàro © R. Warin



Calcite - Rhisnes  
Isoscelohèdre (dipyramide hexagonale)

Isoscelohedron  $\{8.8.\overline{16}.3\}$



Pictures © R. Warin



Calcite - Rhisnes  
Coll. G. Cesàro © R. Warin

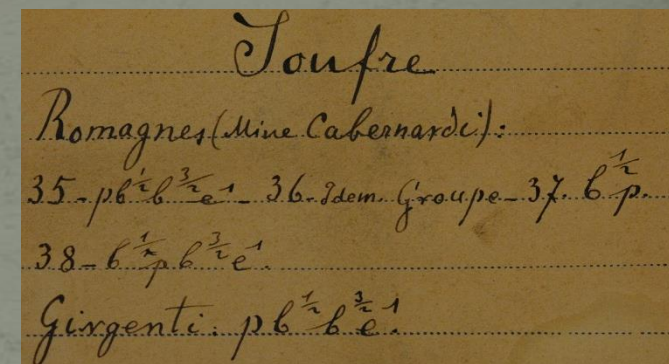
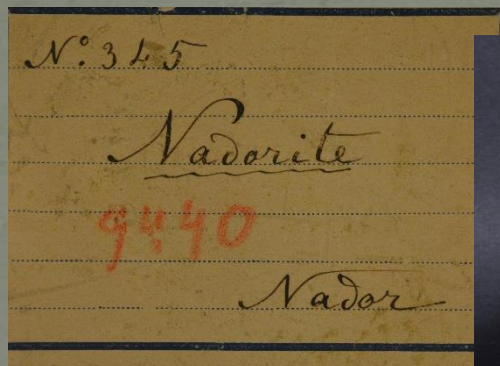


Minéralogie ULG - Prof. F. Hatert



# The Cesàro collection

© A. Bouvy



© R. Warin



© F. Hatert



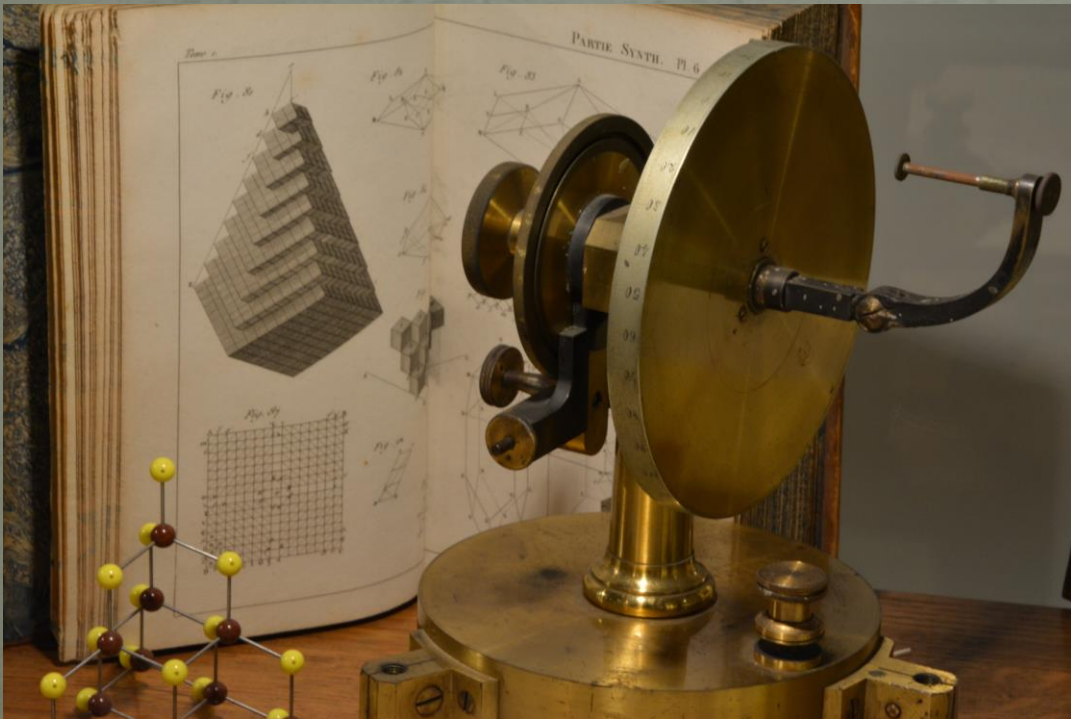
# The Cesàro collection



© A. Bouvy

N° 485 Albite 11741  
 $2g^1 m p t b^{\frac{1}{2}} b^1 a^1$   
 Deux macles  $g^1$  réunies  
 par le mode de Carlsbad  
 Tyrol

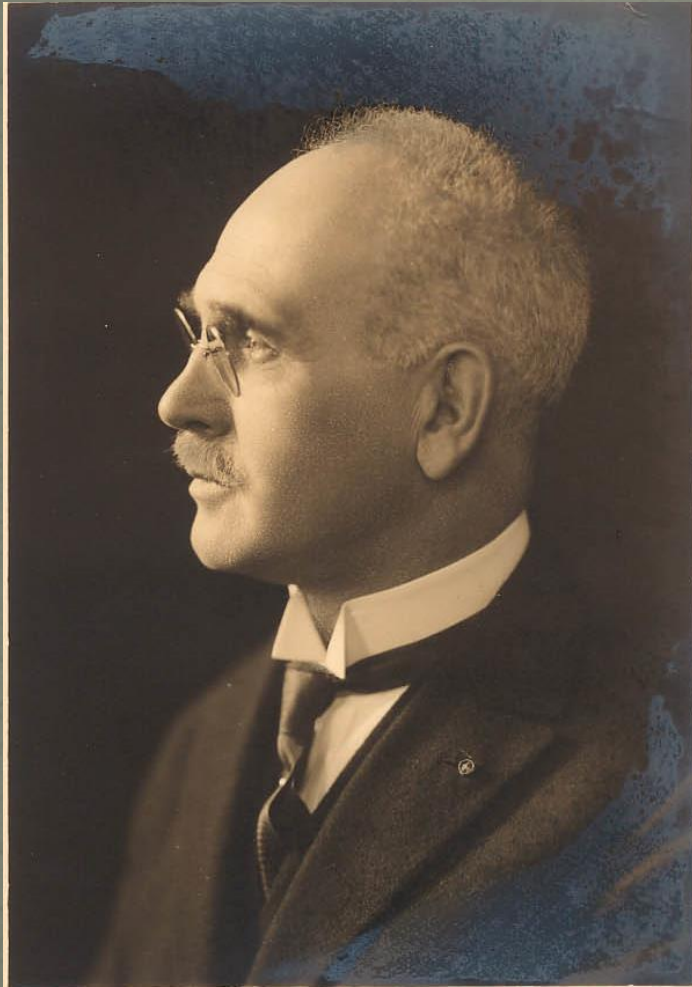
© F. Hatert



© A. Bouvy



# Henri Buttgenbach (1921-1946)



- Born in Ensival in 1874
- Katanga expeditions
- Discovery of U in Katanga
- Author of cesàrolite, thoreaulite and fourmariérite





# Buttgenbach collection



Diamonds, Kabambaie © Jeff Scovil



Thoreaulite, Kubitaka © Jeff Scovil



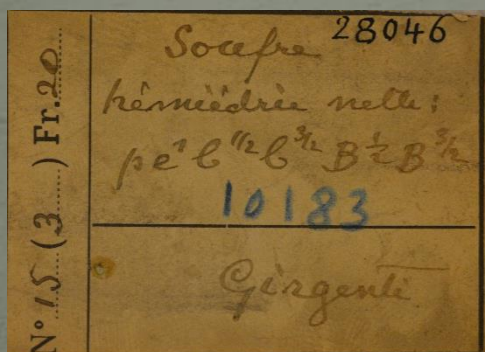
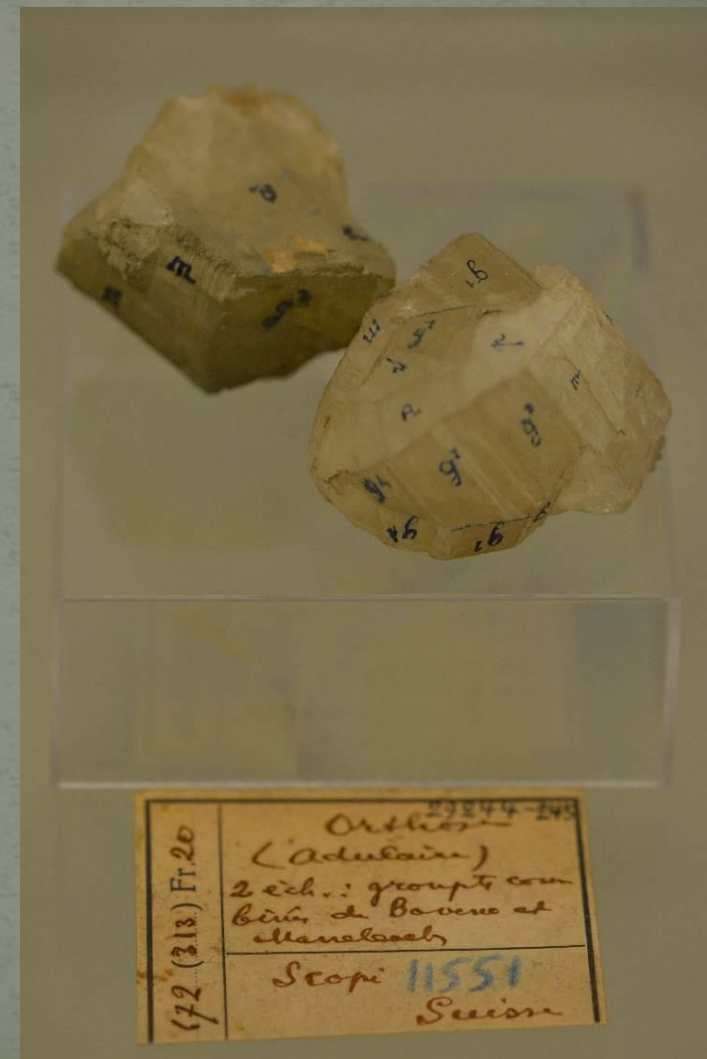
Gold, Kilomoto © Jeff Scovil



# Buttgenbach collection



Photos © F. Hatert





# Fire in the Mineralogy museum (1944)



**September 7<sup>th</sup>, 1944**

## Systematic collection

**4500 → 1500**

## Belgium

**625 → 80**

## Congo

**395 → 356**

## Meteorites

**Intacte**

## Petrographic coll.

**300 → 0**

## Research coll.

**1850 → 0**

## Cesàro coll.

**90 % de perte**

### La destruction de l'Institut Minéralogique de l'Université de Liège

par H. BUTTGENBACH

Quelques heures ont suffi pour détruire en très grande partie le Musée minéralogique dont j'avais la direction et que j'espérais, en quittant l'enseignement universitaire, laisser parfaitement organisé et classé à mon successeur.

Il appartiendra à ce dernier de le reconstituer et c'est à cet effet que je fais un pressant appel à tout qui pourra l'aider dans cette tâche. Cet appel s'adresse aux Universités, aux Institutions, aux Associations amies et alliées, aux exploitations minières de la Belgique, de la colonie et de l'étranger; également aux anciens élèves de notre Université et à tous ceux qui, comme moi, possédant des collections personnelles, pourraient en distraire des objets qui n'ont pas été perdus.

**Buttgenbach (1944)**



FIG. 2.



# Henri Ungemach (1879-1936)



- Mineralogist from Alsace
- University of Strasbourg (1904)
- Colleague of Cesàro and student of Friedel
- Collection acquired by ULg in 1937

A cet effet, je pouvais prélever les spécimens nécessaires dans la collection générale et dans les réserves que nous possédons mais des possibilités plus grandes viennent de m'être données du fait de l'acquisition, faite récemment, d'une collection exceptionnelle et de très grande valeur qui avait été réunie par un savant naturaliste français, D. UNGEMACH, décédé en 1936 <sup>(1)</sup>; cette collection a pu

être achetée grâce à la générosité de quelques personnalités belges et de quelques sociétés minières coloniales <sup>(1)</sup> qui, une fois de plus, ont compris le grand intérêt existant à favoriser l'enseignement universitaire : je dois les remercier ici pour l'accueil que tous ont bien voulu faire à mes démarches.

La collection Ungemach comprend plus de 6.000 échantillons ; tout d'abord, cette collection comble une partie

Buttgenbach (1938)



# Ungemach collection

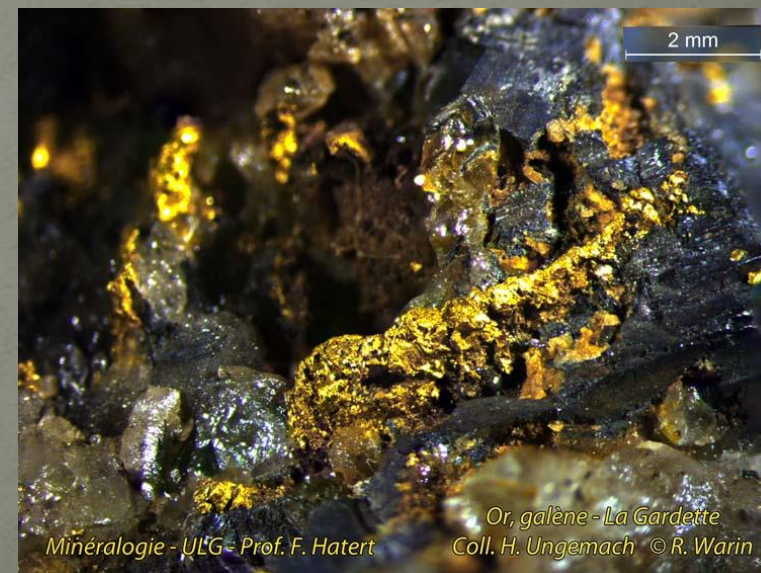


**Silver, Les Chalanches**



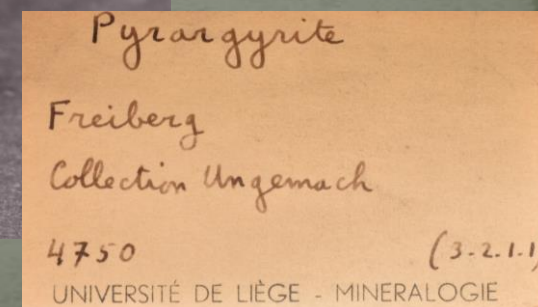
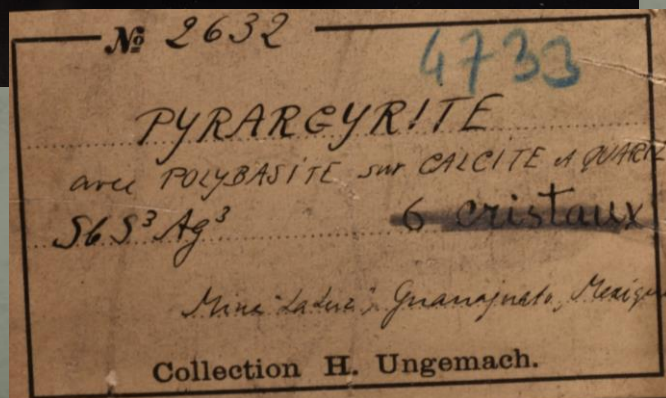
**Sulfur, Girgenti, Sicily**

**Gold, La Gardette**





# Ungemach collection





# The mineralogy collection nowadays (B18)



Buttgenbach showcase



Cesàro room



International collection showcases



# Mineralogy room at the « Maison de la Science »

**SART TILMAN**  
Quartier Agora, Bâtiment B18  
Allée du six Août 14  
B-4000 Liège  
Visite sur demande > fhatert@uliege.be  
[www.minera.uliege.be](http://www.minera.uliege.be)

 **LIÈGE université**  
Laboratoire de Minéralogie  
et de Cristallographie

**MAISON DE LA SCIENCE**  
Quai Édouard Van Beneden 22  
B-4020 Liège  
[www.maisondelascience.be](http://www.maisondelascience.be)







1 COLLECTION  
2 ESPACES À DÉCOUVRIR

**LES COLLECTIONS  
DU LABORATOIRE DE MINÉRALOGIE  
DE L'UNIVERSITÉ DE LIÈGE**

UNE COLLECTION DE PLUSIEURS MILLIERS D'ÉCHANTILLONS...


LE FRUIT DE PLUS DE 200 ANS DE RECHERCHE!

Plongez au cœur des collections du laboratoire de minéralogie, entre **minéraux d'intérêt patrimonial** et **nombreux échantillons** provenant des gisements de toute la Belgique.

À travers une large sélection de spécimens, découvrez **le quotidien des chercheurs** et **les propriétés des minéraux** ainsi que **leurs rôles dans notre vie quotidienne.**

**SART TILMAN** **MAISON DE LA SCIENCE**