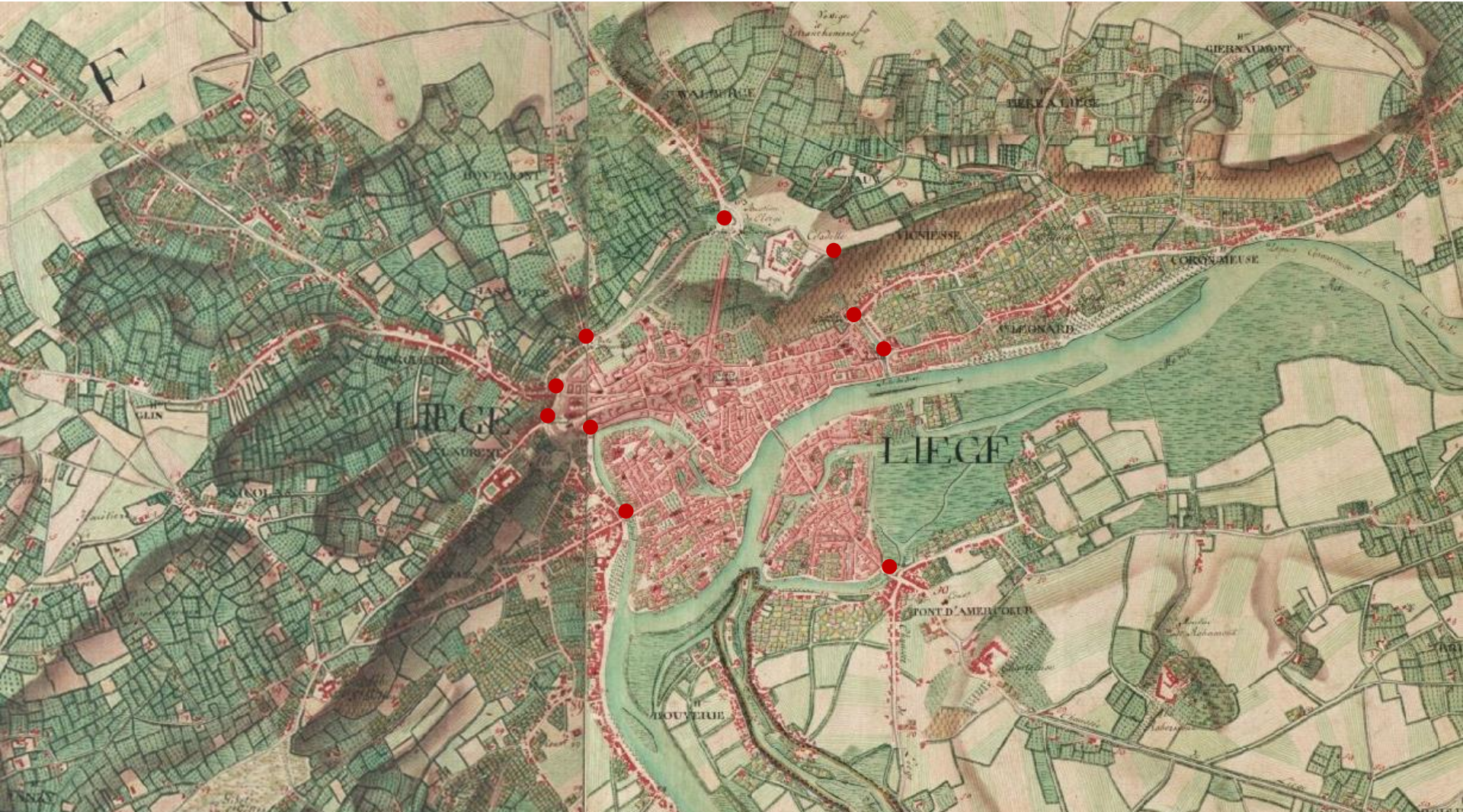


# Manières patriciennes d'habiter et de cohabiter à Liège au 18<sup>e</sup> siècle

Isabelle Gilles, 29 août 2024



- Préambule
- Liège au 18<sup>e</sup> siècle
  - Les habitations
  - Les habitant·e·s
- Habiter et cohabiter dans la maison patricienne
  - Lieux de vie des maîtres vs lieux de vie des domestiques
  - Arrêt sur les lieux de vie des domestiques
  - Cohabiter en famille
  - Habiter et cohabiter en ecclésiastique
- Habiter en location
  - Arrêt sur quelques locataires
  - Location de la maison patricienne
  - Location du refuge d'abbaye
  - La vie en auberge
- Habiter entre ville et campagne

- Préambule
  - Liège au 18<sup>e</sup> siècle
  - Les habitations
  - Les habitant·e·s
- Habiter et cohabiter dans la maison patricienne
  - Lieux de vie des maîtres vs lieux de vie des domestiques
  - Arrêt sur les lieux de vie des domestiques
  - Cohabiter en famille
  - Habiter et cohabiter en ecclésiastique
- Habiter en location
  - Arrêt sur quelques locataires
  - Location de la maison patricienne
  - Location du refuge d'abbaye
  - La vie en auberge
- Habiter entre ville et campagne

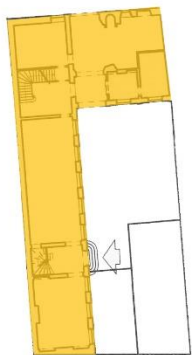


D'après : Carte de Cabinet des Pays-Bas autrichiens, levée à l'initiative du comte de Ferraris, 1771-1777, extrait, Liège, n° 170, Seraing, n° 191.

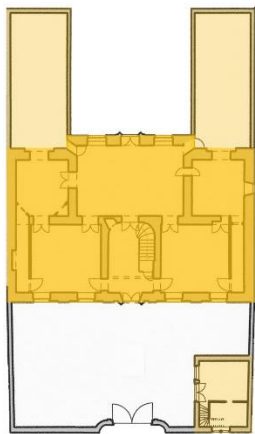
Plan de la Cité de Liège, état ca. 1790.  
Dessin d'après le premier plan  
cadastral, 1812 (photographies du  
plan), et celui de 1827. Dessin Isabelle  
Gilles, 2012.



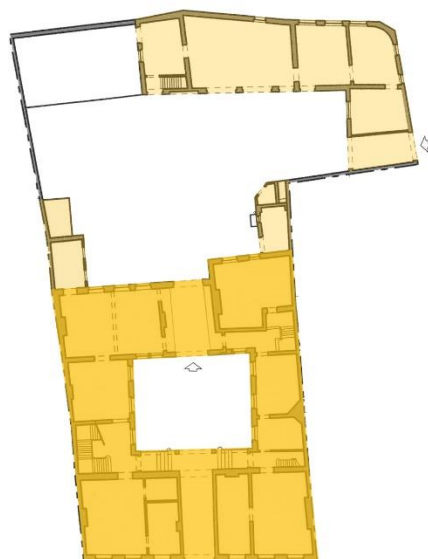
Comparaison de différentes implantations des corps de logis des maîtres  
(jaune doré) et des communs (jaune paille), dessin Isabelle Gilles, 2020



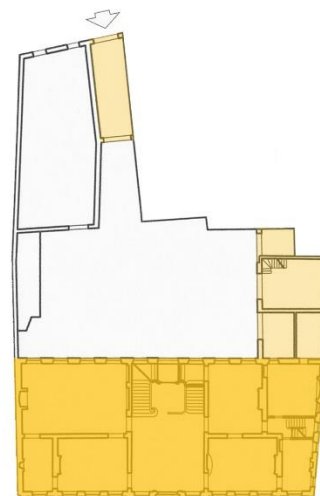
de Thier



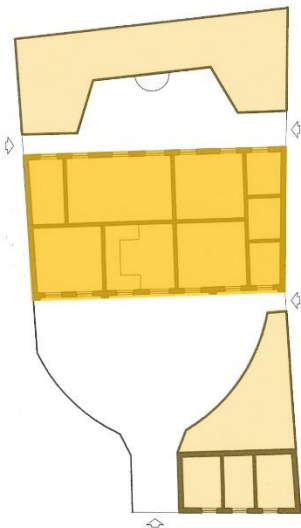
Crassier 1706



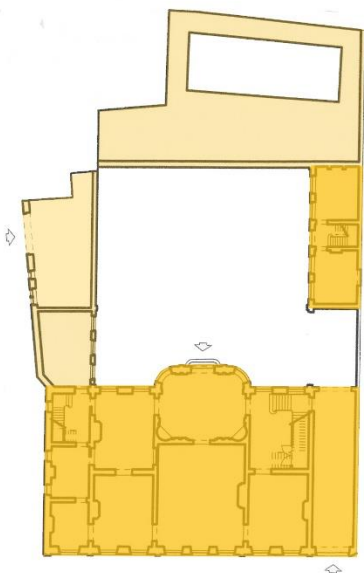
Stockhem ca.1710



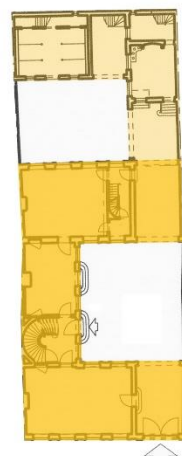
Ansembourg 1738-1741



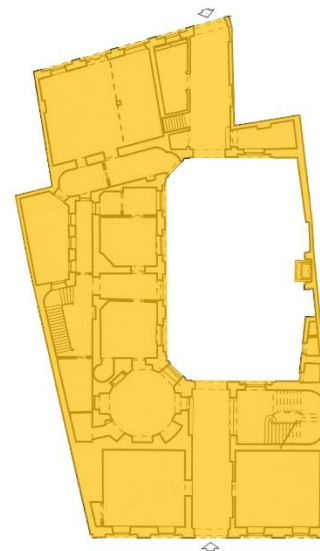
Lannoy ca. 1750



Grady 1765



Clercx 1767



Hayme de Bomal 1778

De Lille, *Apologie en faveur de la nation liégeoise (...)*, 1735

- « premier ordre » ou « les premiers de notre Cité », soit « les personnes qui par leur naissance occupent les premières places de l'État ; ceux qui par leurs charges & leurs dignités y sont aussi admis & tous ceux enfin qui par des droits acquis ou autrement peuvent figurer avec ces deux premiers »
  - Tréfonciers
  - Membres de l'État noble
  - Personnages nobles à l'ascension sociale notable
- « second ordre », est représenté par « les gens de Lettres, comme avocats, juges, subalternes, prélocuteurs, négociants, &c. »
- Le dernier ordre, exclu du patriciat, est représenté par « la petite Bourgeoisie, l'Artisan & le Manœuvre »
- Et les autres...

Jean-François-Georges, comte d'Oultremont,  
chef de l'État noble du pays de Liège de 1764 à  
1782



Paul-Joseph Delcloche, 1749, famille des comtes de Horion





De Lille, *Apologie en faveur de la nation liégeoise (...)*, 1735

- « premier ordre » ou « les premiers de notre Cité », soit « les personnes qui par leur naissance occupent les premières places de l'État ; ceux qui par leurs charges & leurs dignités y sont aussi admis & tous ceux enfin qui par des droits acquis ou autrement peuvent figurer avec ces deux premiers »
  - Tréfonciers
  - Membres de l'État noble
  - Personnages nobles à l'ascension sociale notable
- « second ordre », est représenté par « les gens de Lettres, comme avocats, juges, subalternes, prélocuteurs, négociants, &c. »
  - Anoblis
  - Ecclésiastiques
  - Universitaires
  - Riches marchands
  - ...



Pierre-Robert de Cartier de Marchienne



Jacques de Heusy, chevalier d'Agimont, par Van Loo, 1771

Les bourgeois Jean-Erard de Coune et Mathieu-Louis de Raick



Marie-Louise de Libert de Flémalle, épouse de Jean-Ignace baron de Villenfagne



Portrait d'une patricienne, par Léonard de France

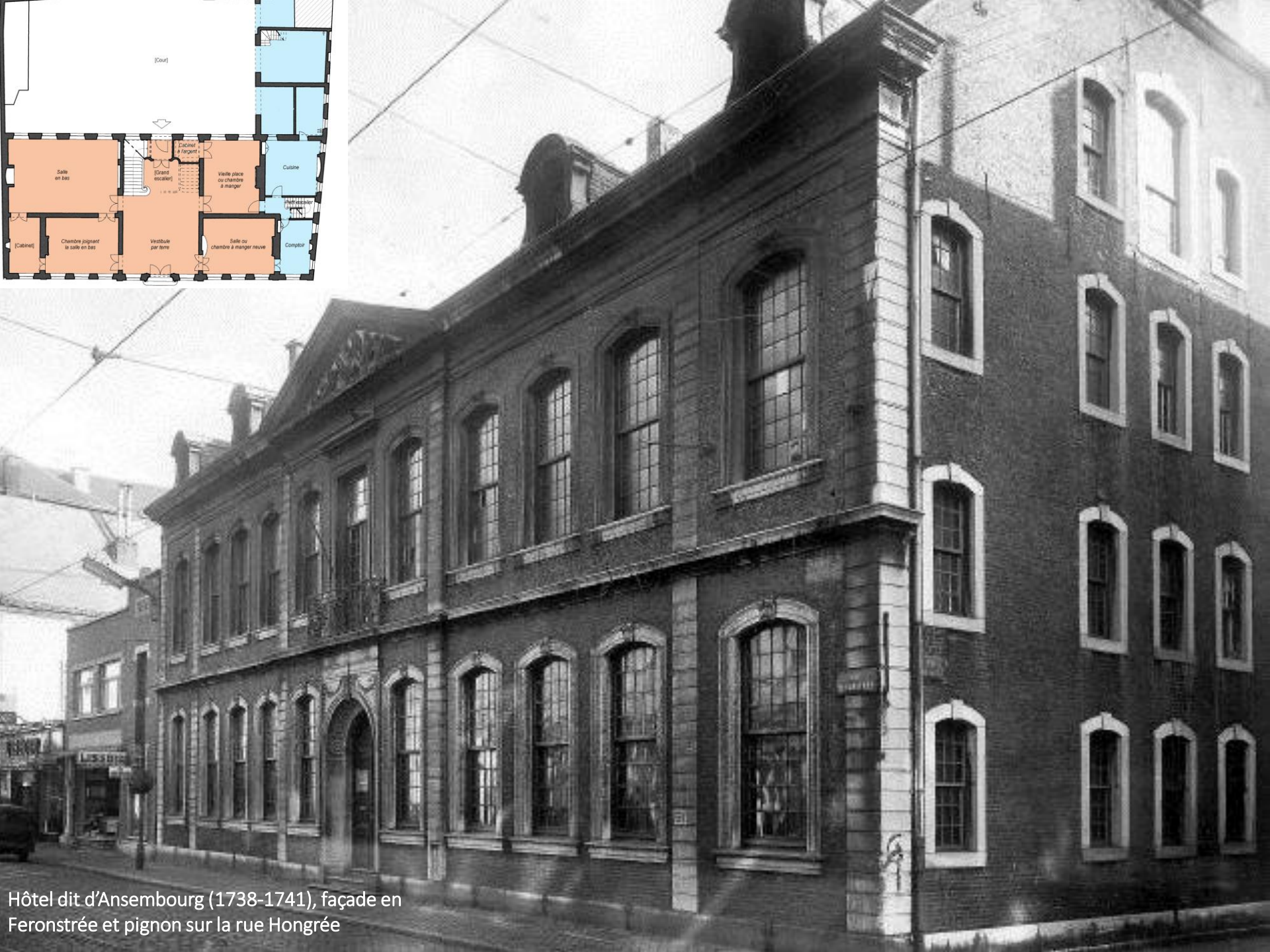
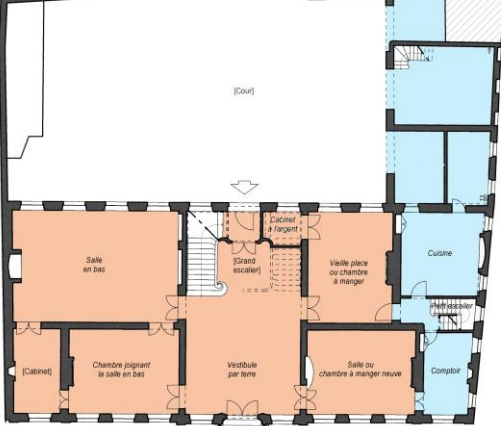
- Préambule
  - Liège au 18<sup>e</sup> siècle
  - Les habitations
  - Les habitant·e·s
- Habiter et cohabiter dans la maison patricienne
  - Lieux de vie des maîtres vs lieux de vie des domestiques
  - Arrêt sur les lieux de vie des domestiques
  - Cohabiter en famille
  - Habiter et cohabiter en ecclésiastique
- Habiter en location
  - Arrêt sur quelques locataires
  - Location de la maison patricienne
  - Location du refuge d'abbaye
  - La vie en auberge
- Habiter entre ville et campagne

## *Quartier*

Division d'une maison en logements. Le *quartier* s'apparente le plus souvent à un corps de logis distinct (le *quartier de derrière*, le *quartier à rue*...). Plus rarement, il signifie une division de plain-pied au sein d'un corps de logis (le *quartier d'en-haut*)

## *Appartement*

« une suite de pièces nécessaires pour rendre une habitation complète, qui doit être composée au moins d'une antichambre, d'une chambre, d'un cabinet et d'une garde-robe » (Augustin-Charles D'Aviler, Cours d'Architecture, 1691)



Hôtel dit d'Ansembourg (1738-1741), façade en  
Feronstrée et pignon sur la rue Hongrée



Hôtel transformé par Jacques-Barthélemy Renoz en 1775 pour le chevalier de Chestret, Quai de Maestricht  
Photos © Bruxelles, KIK-IRPA

Restitution hypothétique rez-de-chaussée. Dessin, Isabelle Gillès, 2012





Hôtel du Grand Doyen, à l'angle de la rue de l'Official et de la rue Derrière Saint-Michel  
Restitution hypothétique de la distribution  
Dessin, Isabelle Gilles, 2012

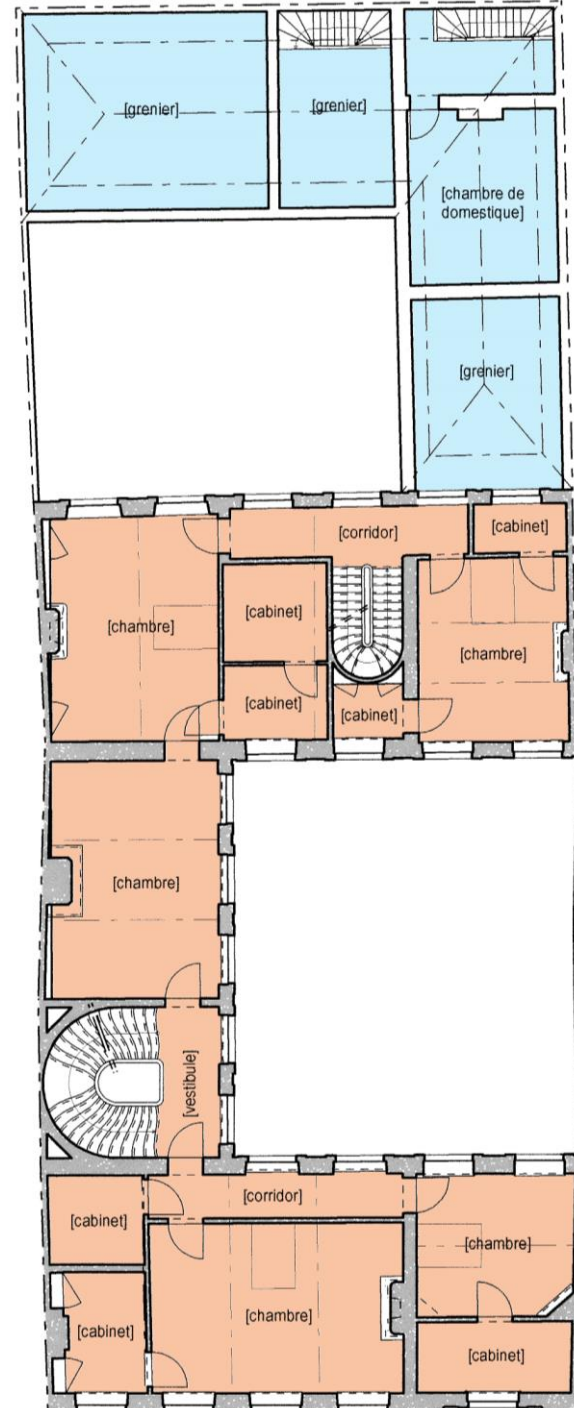
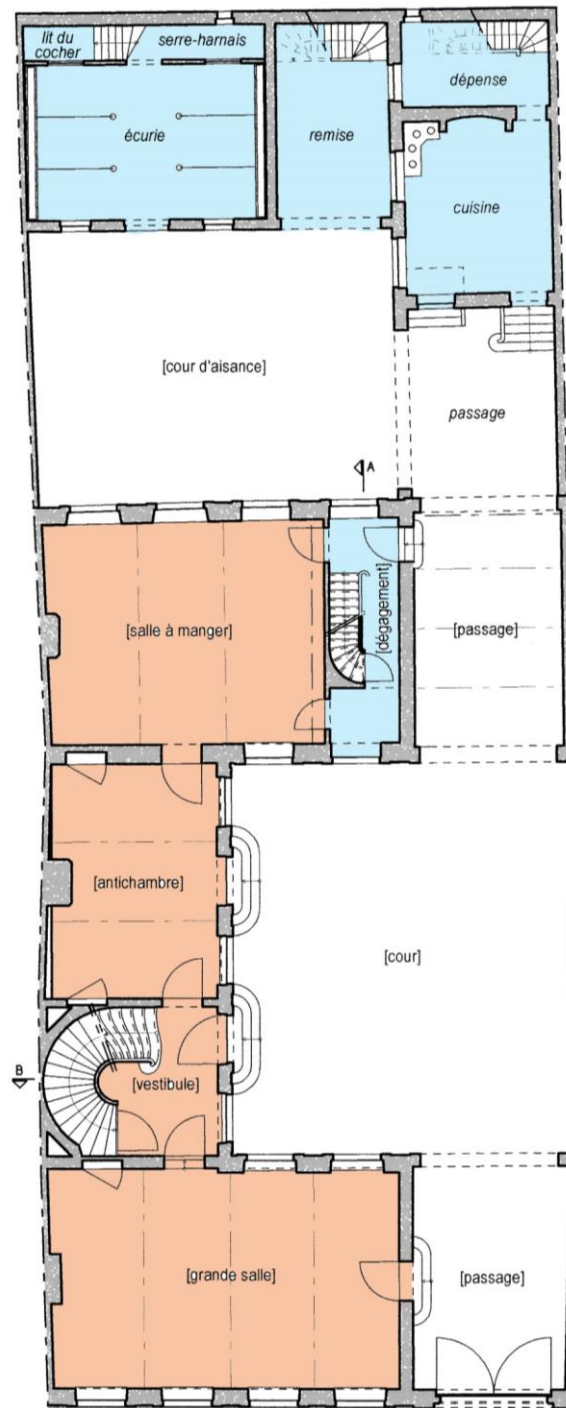


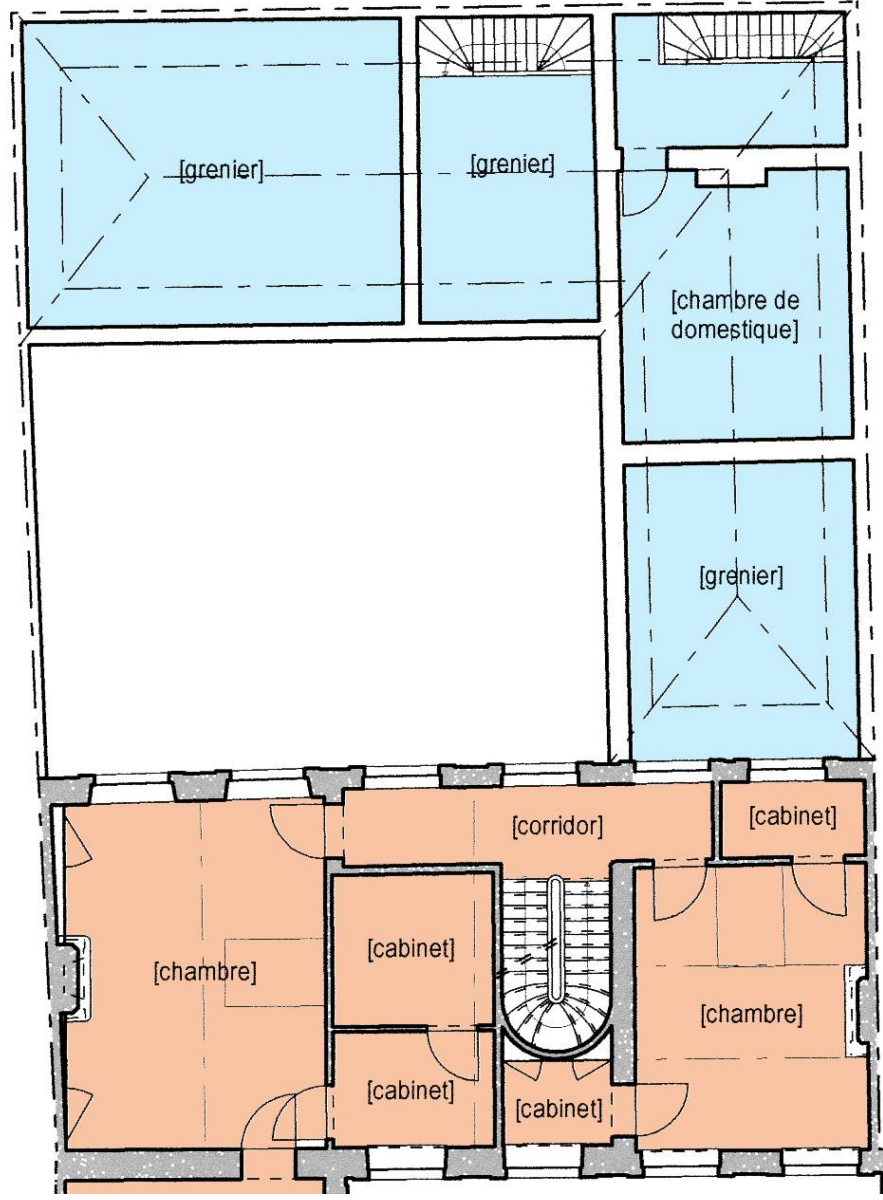
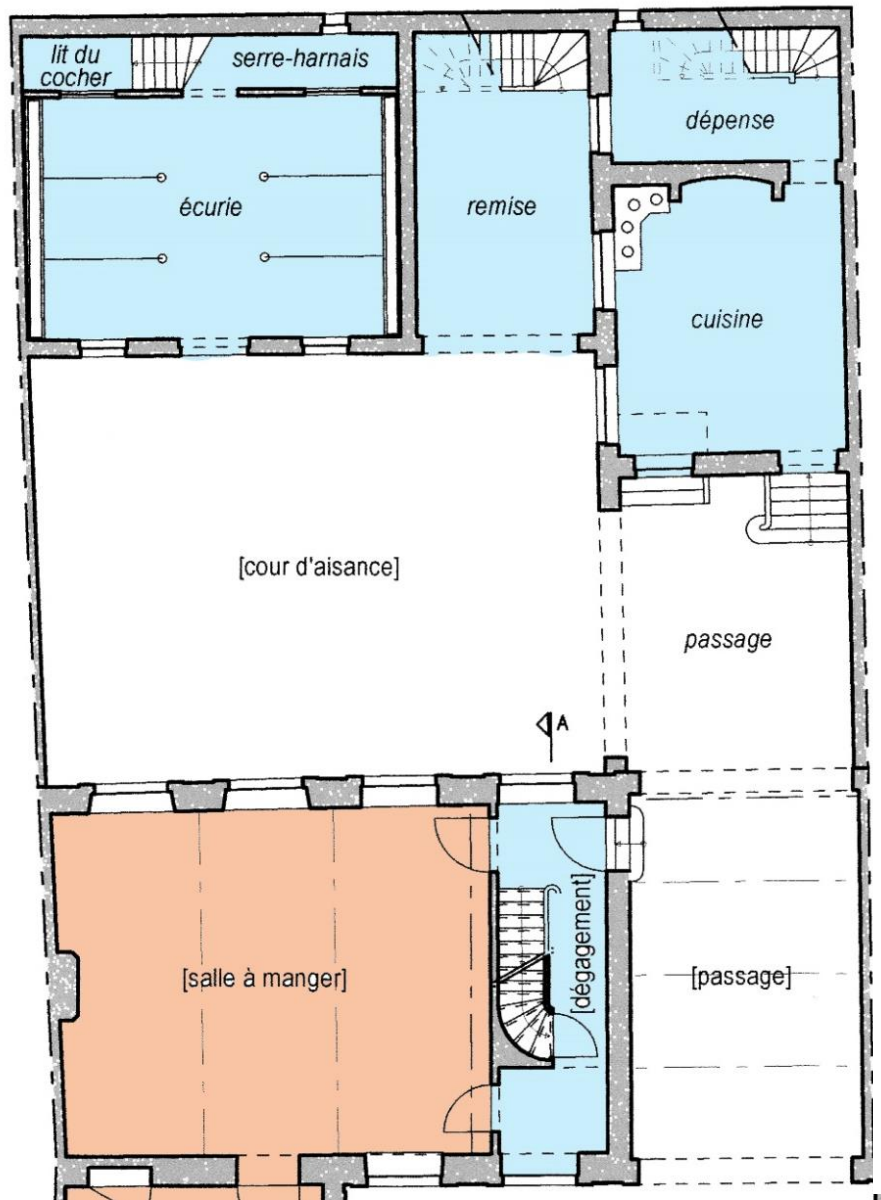




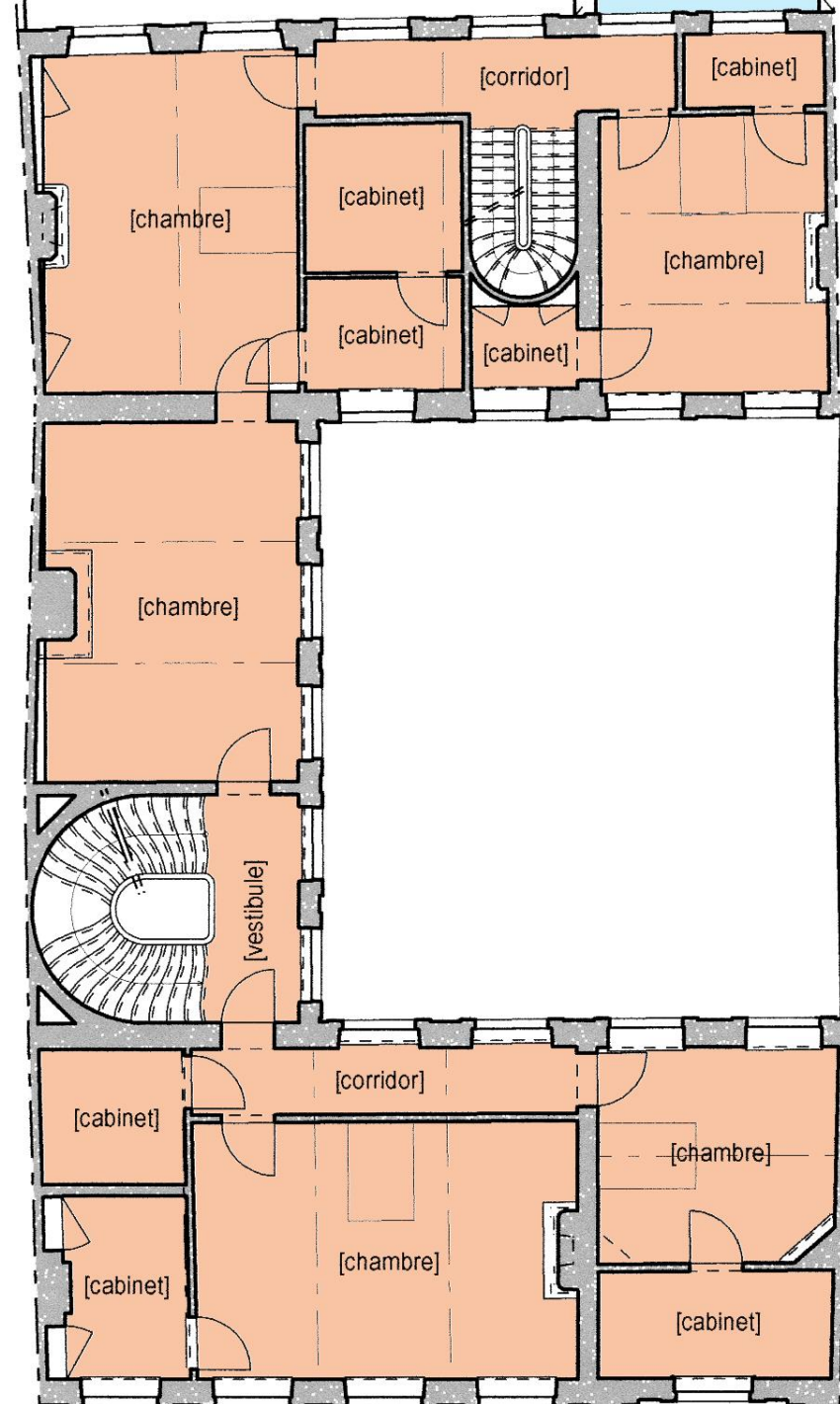
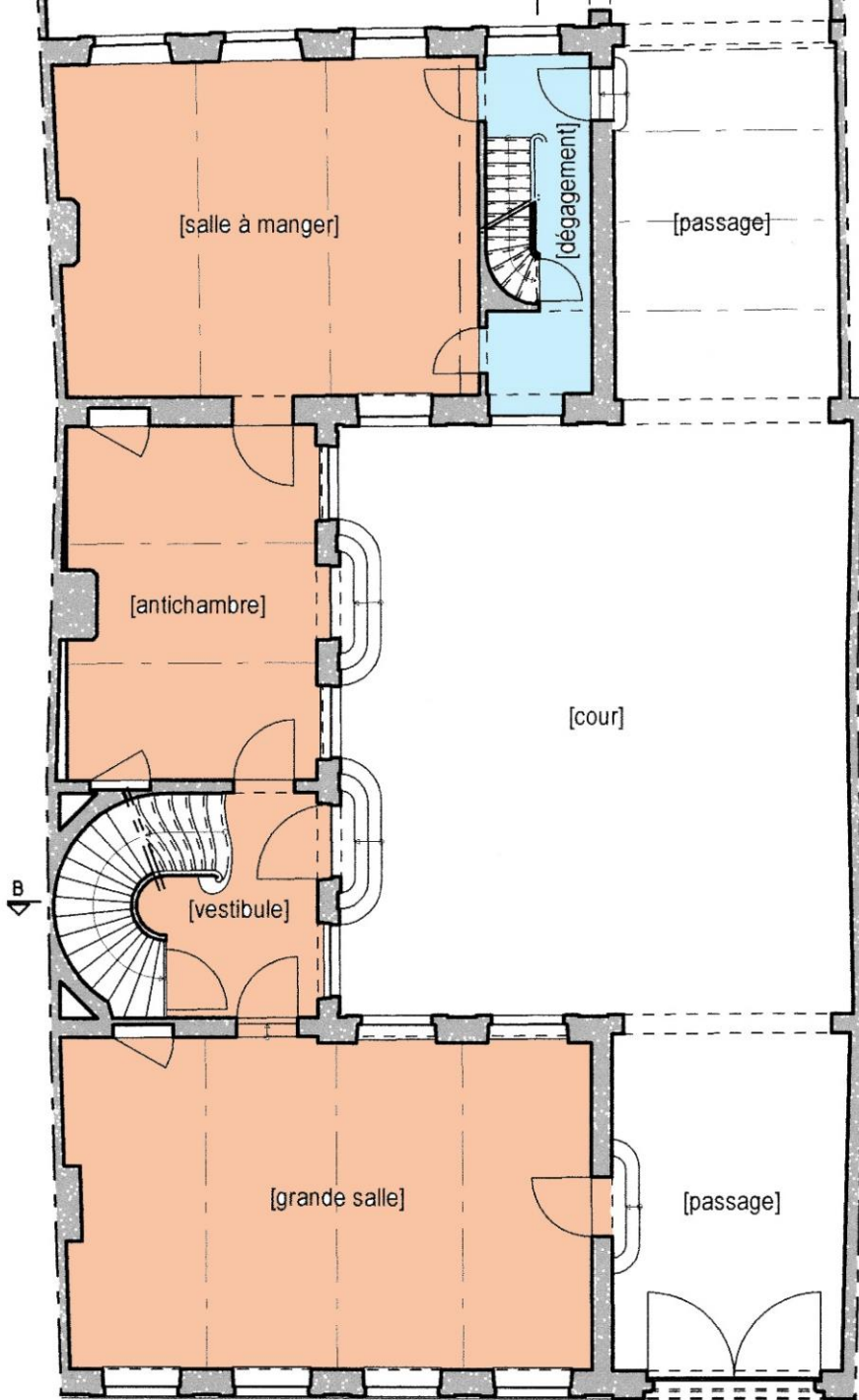


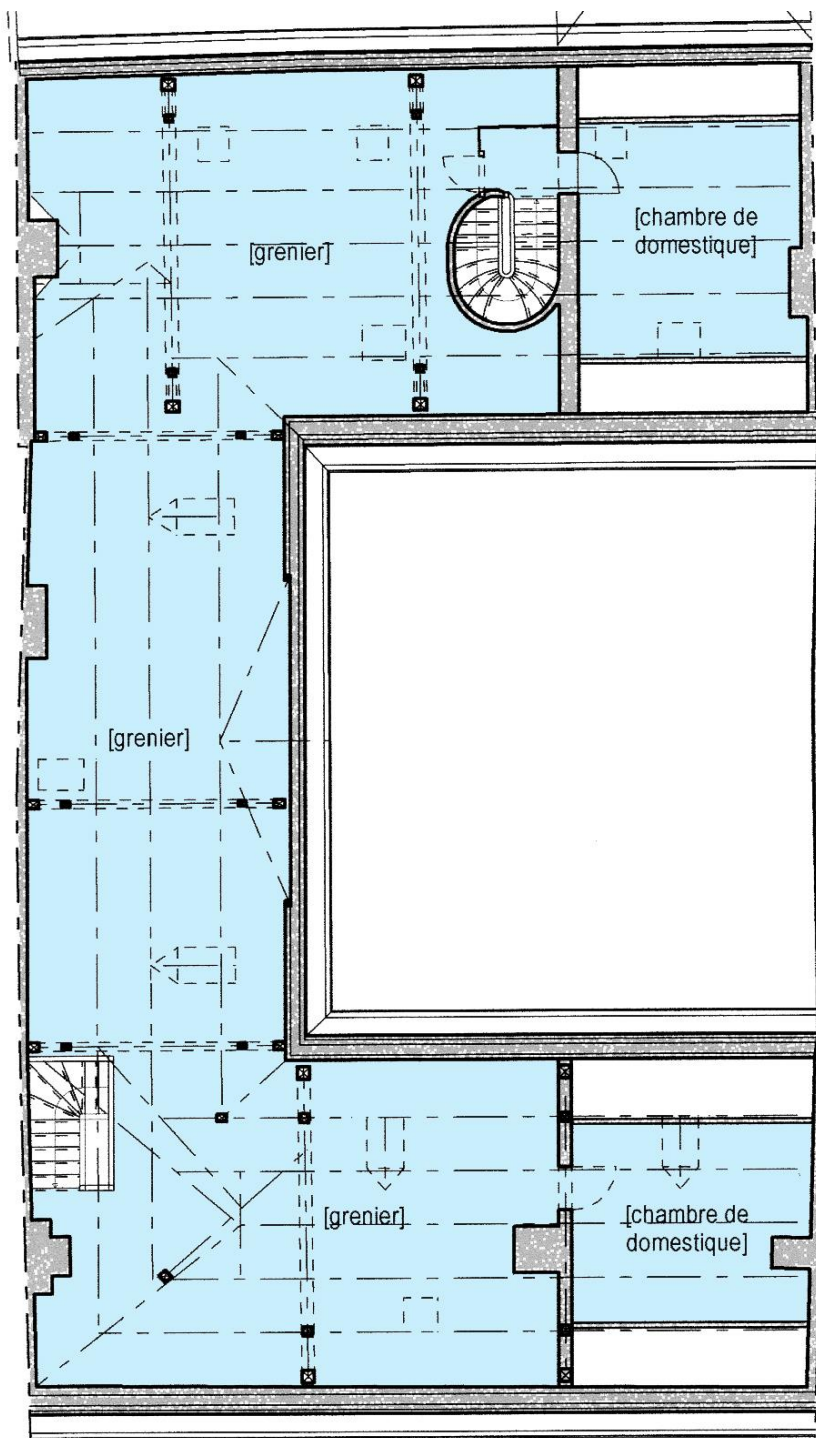
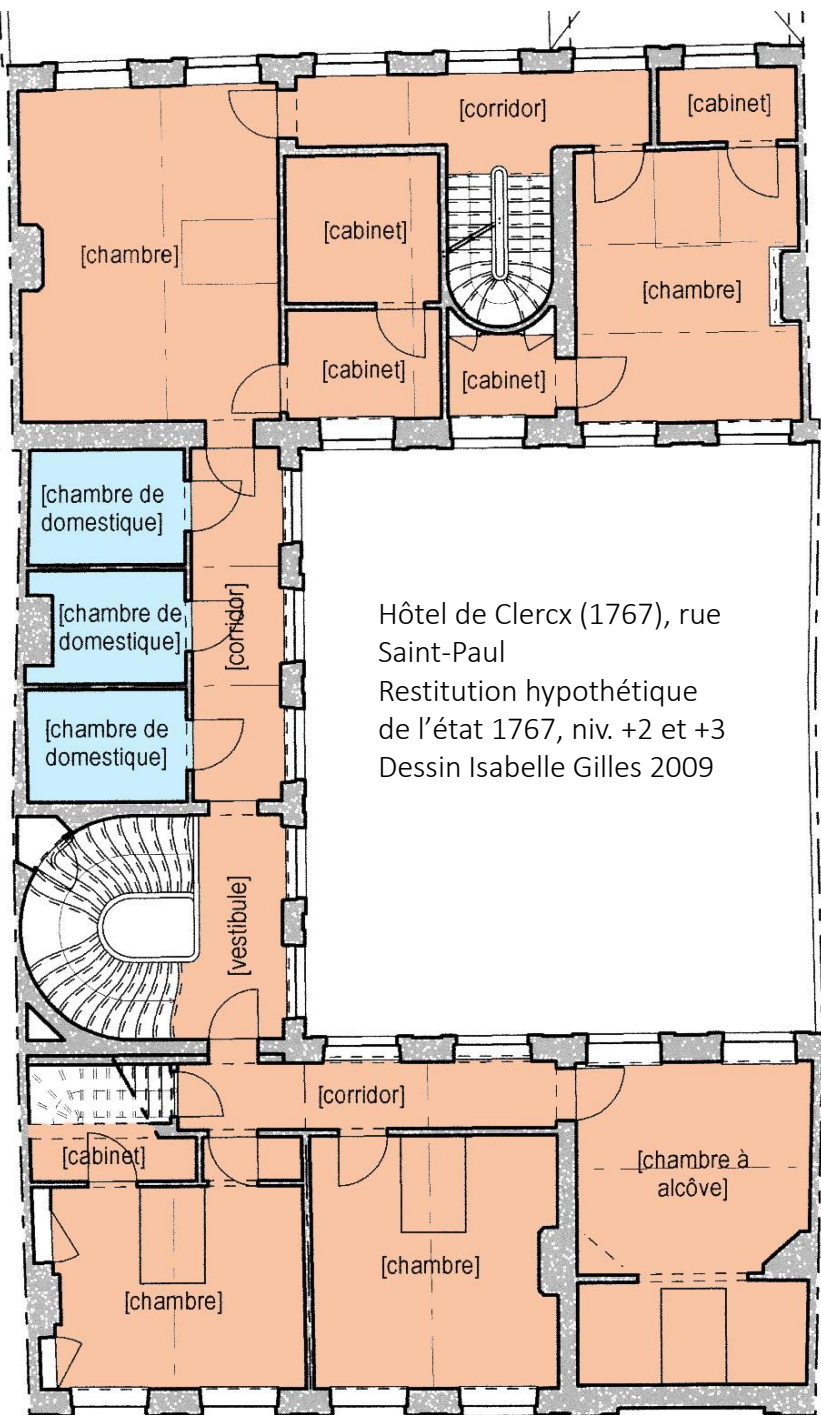
Hôtel de Clerx (1767), rue Saint-Paul  
 Restitution hypothétique de l'état  
 1767, rez-de-chaussée et niv. +1,  
 élévation à rue  
 Dessin Isabelle Gilles 2009

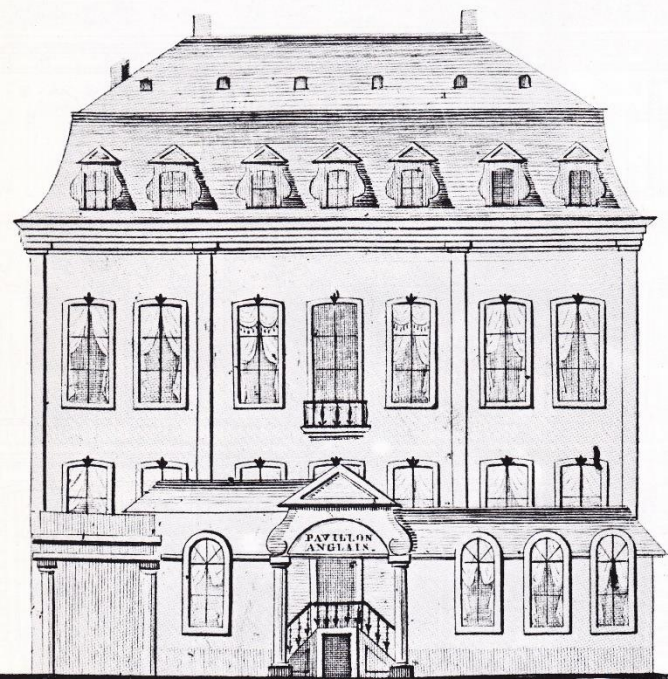
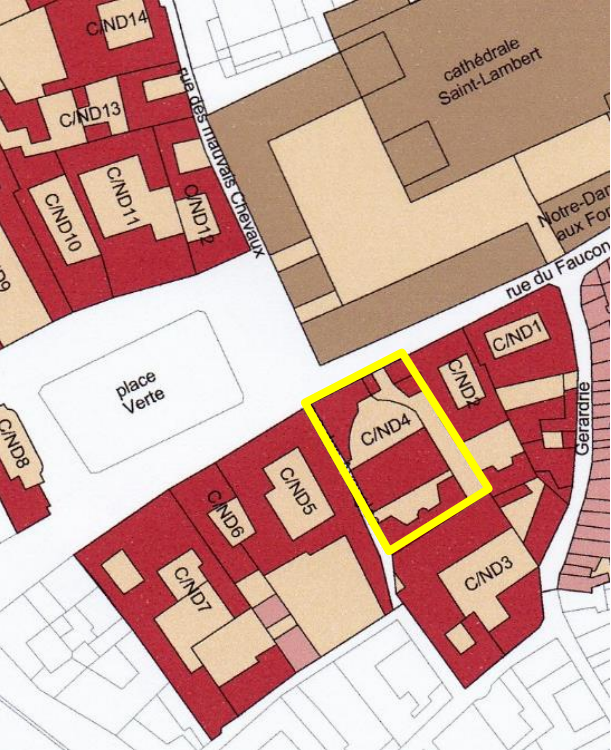




Hôtel de Clercx (1767), rue Saint-Paul  
 Restitution hypothétique de l'état 1767, rez-de-chaussée et niv. +1  
 Dessin Isabelle Gilles 2009







Hôtel du tréfoncier de Ghistelles puis des comtes de Lannoy-Clervaux (ca. 1741 et ca. 1772)  
Photo © Liège, Musée de la Vie wallonne.  
Gravure © Université de Liège, Collections artistiques

Hôtel du tréfoncier de Ghisteltes puis des comtes de Lannoy-Clervaux  
(ca. 1741 et ca. 1772)

Restitution hypothétique rez-de-chaussée

Dessin Isabelle Gilles 2012

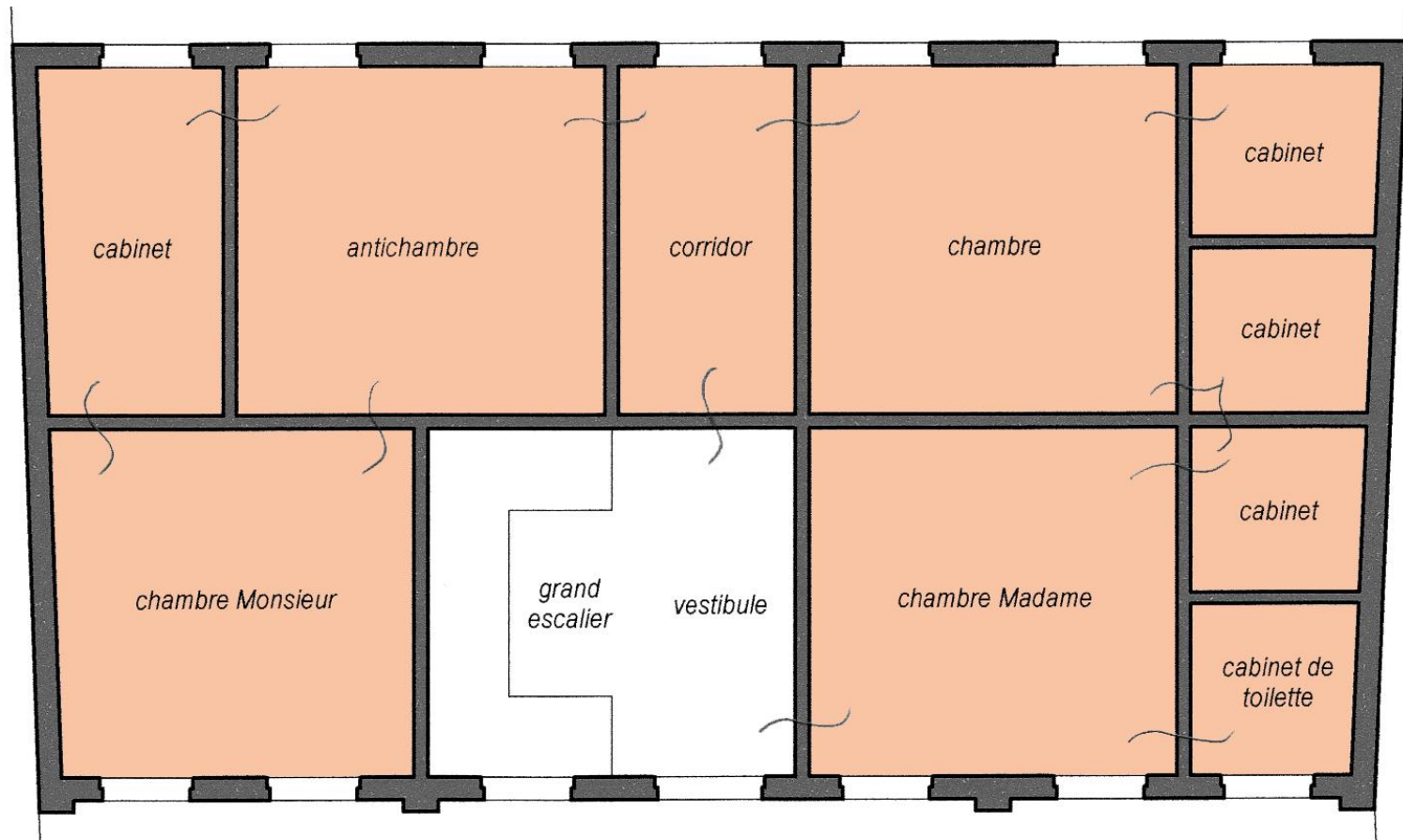


C/ND04 - VUE EN PLAN DU REZ-DE-CHAUSSEE - éch. 1/200e  
Restitution hypothétique, état 1791

Hôtel du tréfoncier de Ghisteltes puis des comtes de Lannoy-Clervaux  
(ca. 1741 et ca. 1772)

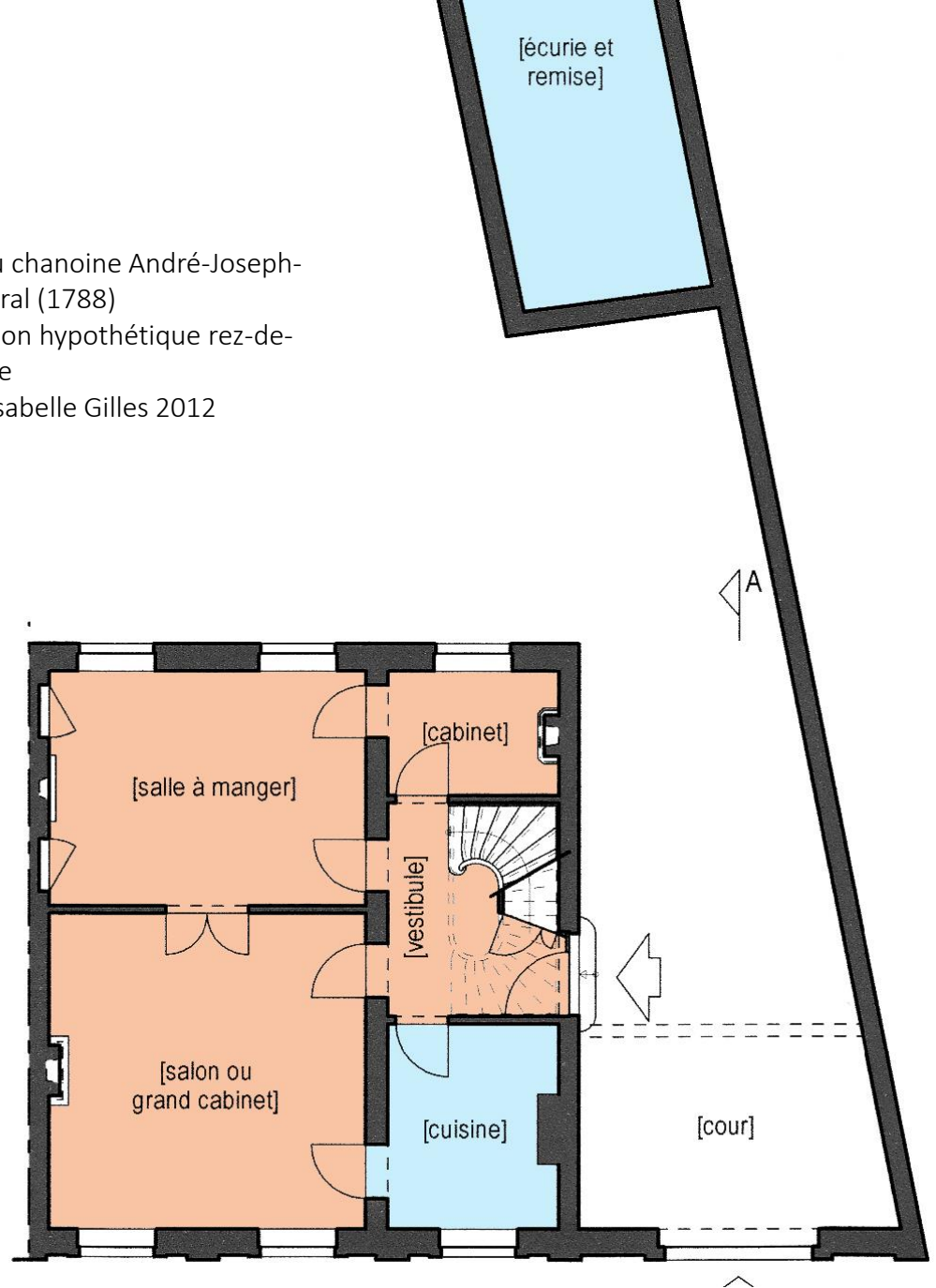
Restitution hypothétique niveau +1

Dessin Isabelle Gilles 2012

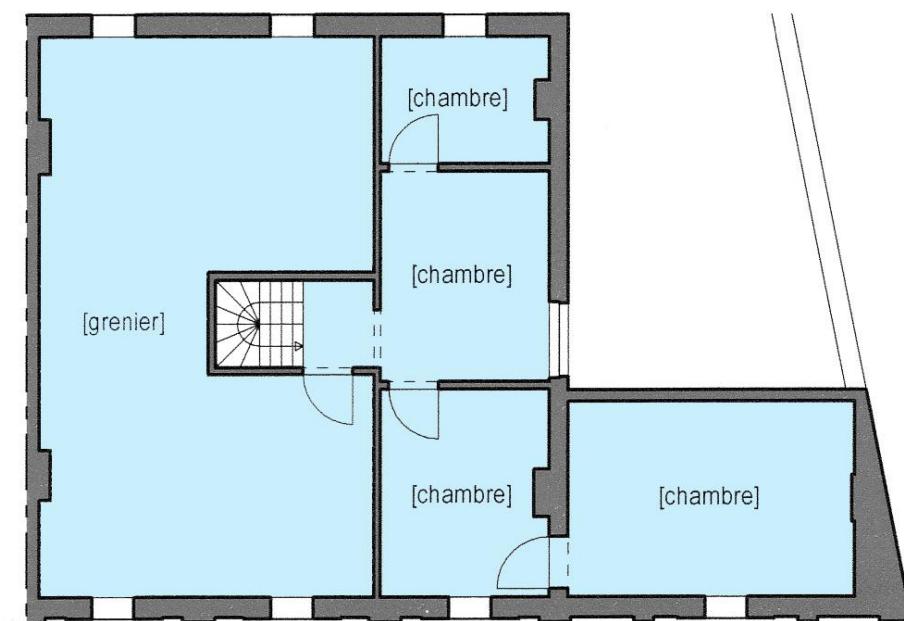
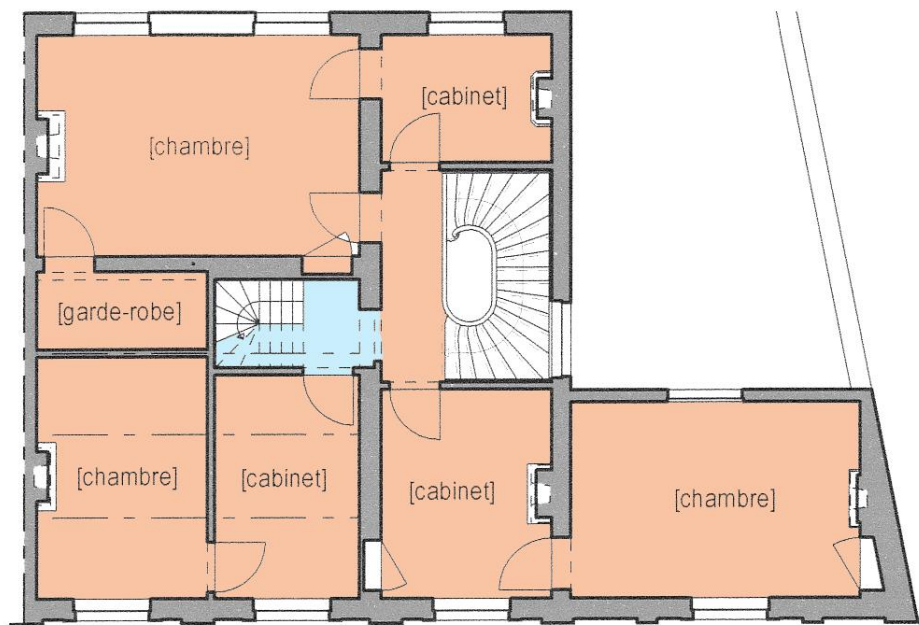




Hôtel du chanoine André-Joseph-Louis Baral (1788)  
Restitution hypothétique rez-de-chaussée  
Dessin Isabelle Gilles 2012







Hôtel du chanoine André-Joseph-Louis Baral (1788)  
Restitution hypothétique niveaux +1 et +2  
Dessin Isabelle Gilles 2012

- Préambule
  - Liège au 18<sup>e</sup> siècle
  - Les habitations
  - Les habitant·e·s
- Habiter et cohabiter dans la maison patricienne
  - Lieux de vie des maîtres vs lieux de vie des domestiques
  - Arrêt sur les lieux de vie des domestiques
  - Cohabiter en famille
  - Habiter et cohabiter en ecclésiastique
- Habiter en location
  - Arrêt sur quelques locataires
  - Location de la maison patricienne
  - Location du refuge d'abbaye
  - La vie en auberge
- Habiter entre ville et campagne



Hôtel de Fays (1658)  
Paroisse Saint-Georges, actuelle Feronstrée

Photo vers 1900 © Université de Liège, Collections artistiques

Photo 1945 © Bruxelles, KIK-IRPA





## Pension en Vinâve-d'Île, tenue par les Gilbert

En 1736

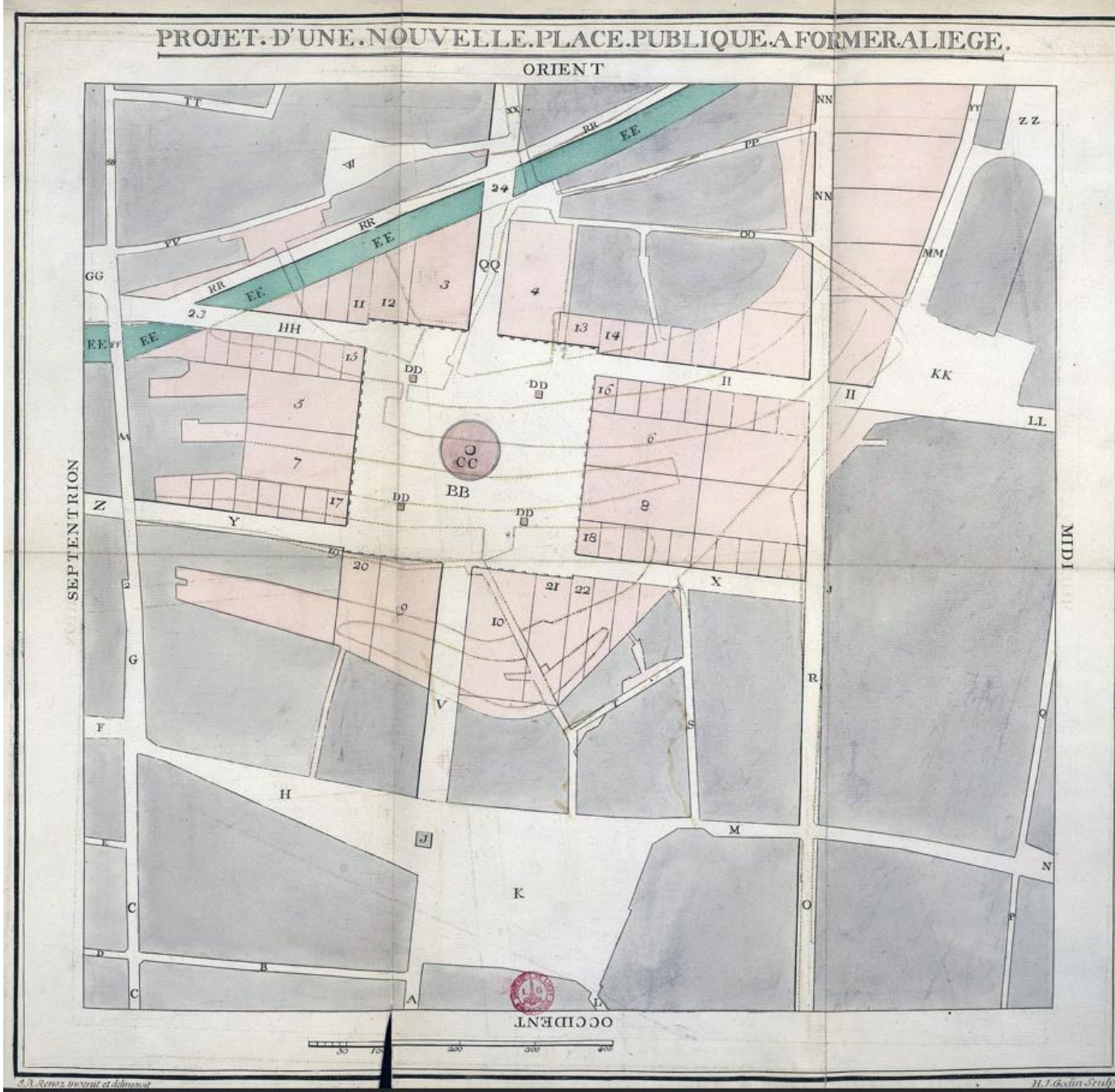
- *Monsieur de Beauregard*
- *l'avocat Closon*
- *l'avocat Dessenez*
- *le tréfoncier Delahamaide et son valet*

En 1762

- *le baron de Cheratte, capitaine au service de la France, et son domestique*
- *l'avocat Jacques Bataille*
- *un chanoine du pays de Clèves, nommé de l'Ohme*
- *de Beauregard, « enseigne sur la Citadelle »*
- *Pfeffer, docteur en médecine*
- *le tréfoncier Pierre-Joseph-Ernest, baron Woot de Tinlot et son domestique*

- Préambule
  - Liège au 18<sup>e</sup> siècle
  - Les habitations
  - Les habitant·e·s
- Habiter et cohabiter dans la maison patricienne
  - Lieux de vie des maîtres vs lieux de vie des domestiques
  - Arrêt sur les lieux de vie des domestiques
  - Cohabiter en famille
  - Habiter et cohabiter en ecclésiastique
- Habiter en location
  - Arrêt sur quelques locataires
  - Location de la maison patricienne
  - Location du refuge d'abbaye
  - La vie en auberge
- Habiter entre ville et campagne

... car ces maisons  
« donneroient à celle-  
ci [la place] un peu de  
vie ; l'expérience  
prouvant que les  
Places qui ne sont  
entourées que  
d'hôtels (toujours  
fermés & inhabités  
pendant huit mois de  
l'année), offrent  
toutes un air de  
solitude, qui attriste  
l'ame du  
spectateur ».



Renoz, Barthélemy. Projet d'une nouvelle place publique à former à Liège et Explication des renvois de ce projet, Liège : de l'Imprimerie Jean-Jacques Tutot, 1781 © Université de Liège, ULiège Library

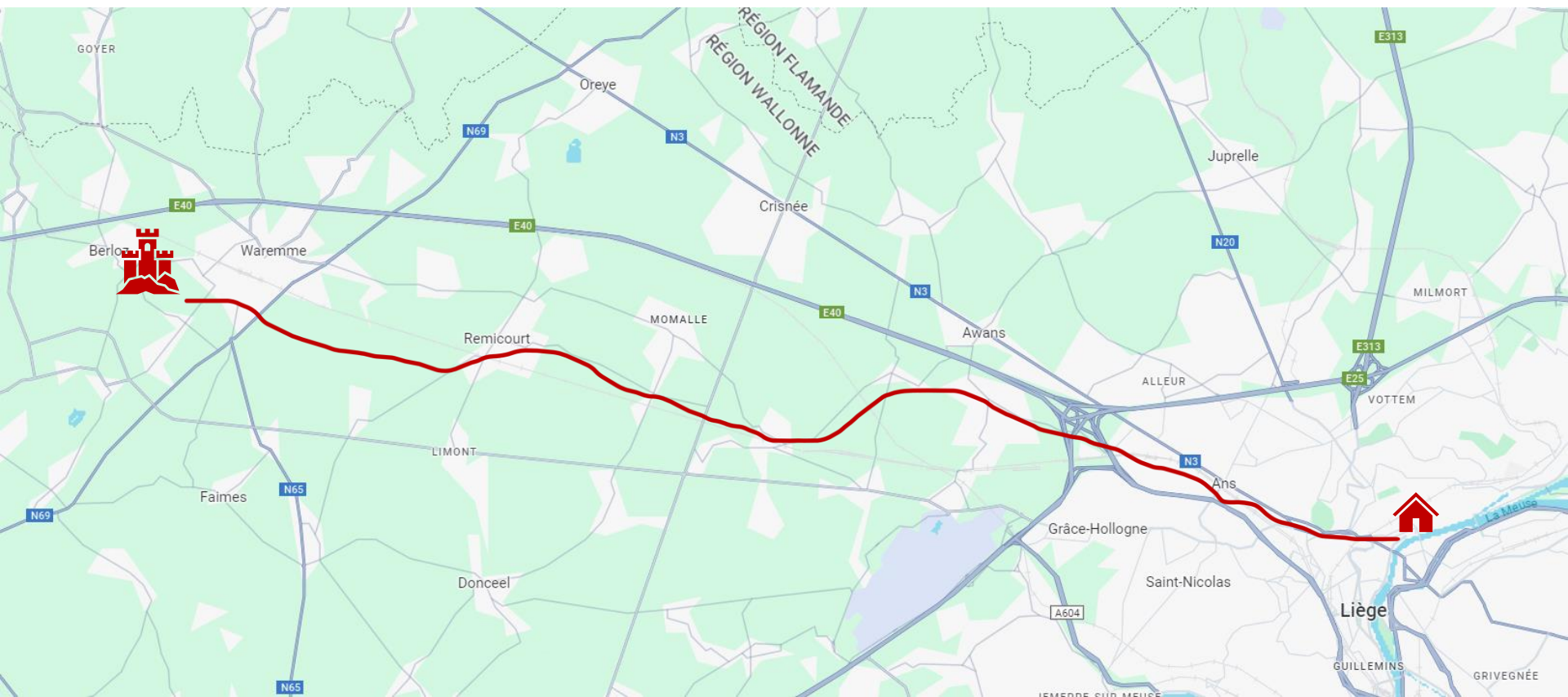


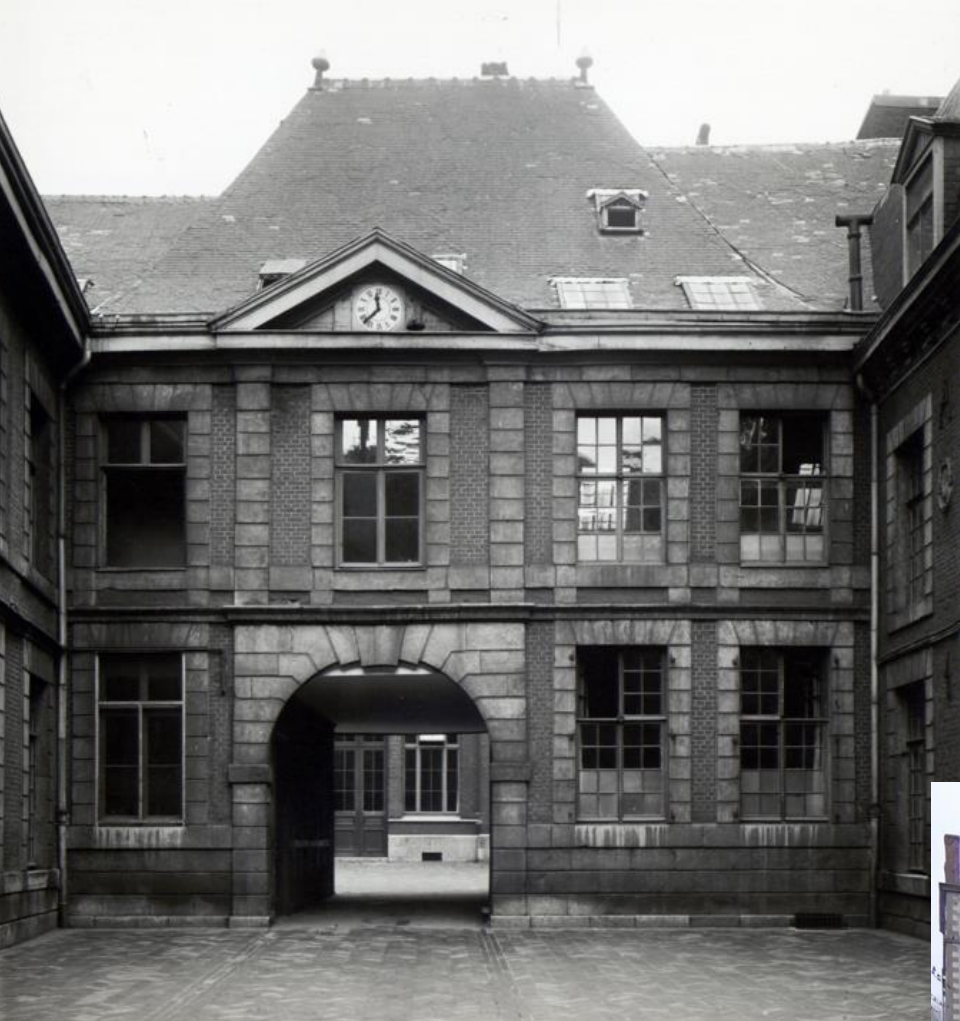
Distance 27 km  
A pied : +/- 6h00  
En charrette : +/- 3h00



Walther de Selys (1663-1711)

Marie-Françoise-Catherine de Fabritius (-1748)





Hôtel de Selys Longchamps, Hors-Château, vue des corps de bâti arrière.

Photo © Bibliothèque de l'Université de Gand

Château de Longchamps, Waremme, corps de logis réédifié au début du 19<sup>e</sup> siècle par Michel-Laurent de Selys





Merci de votre attention

