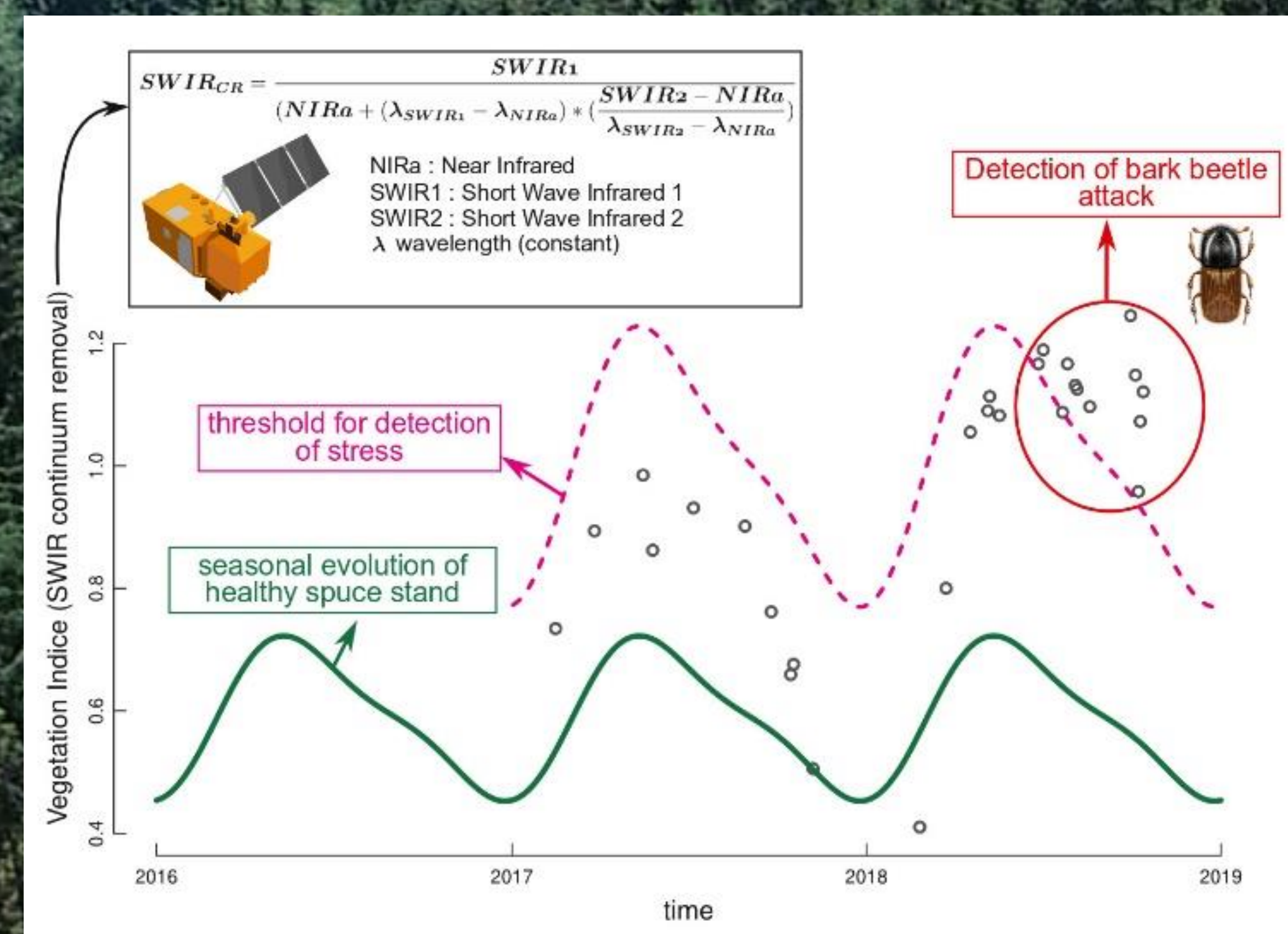
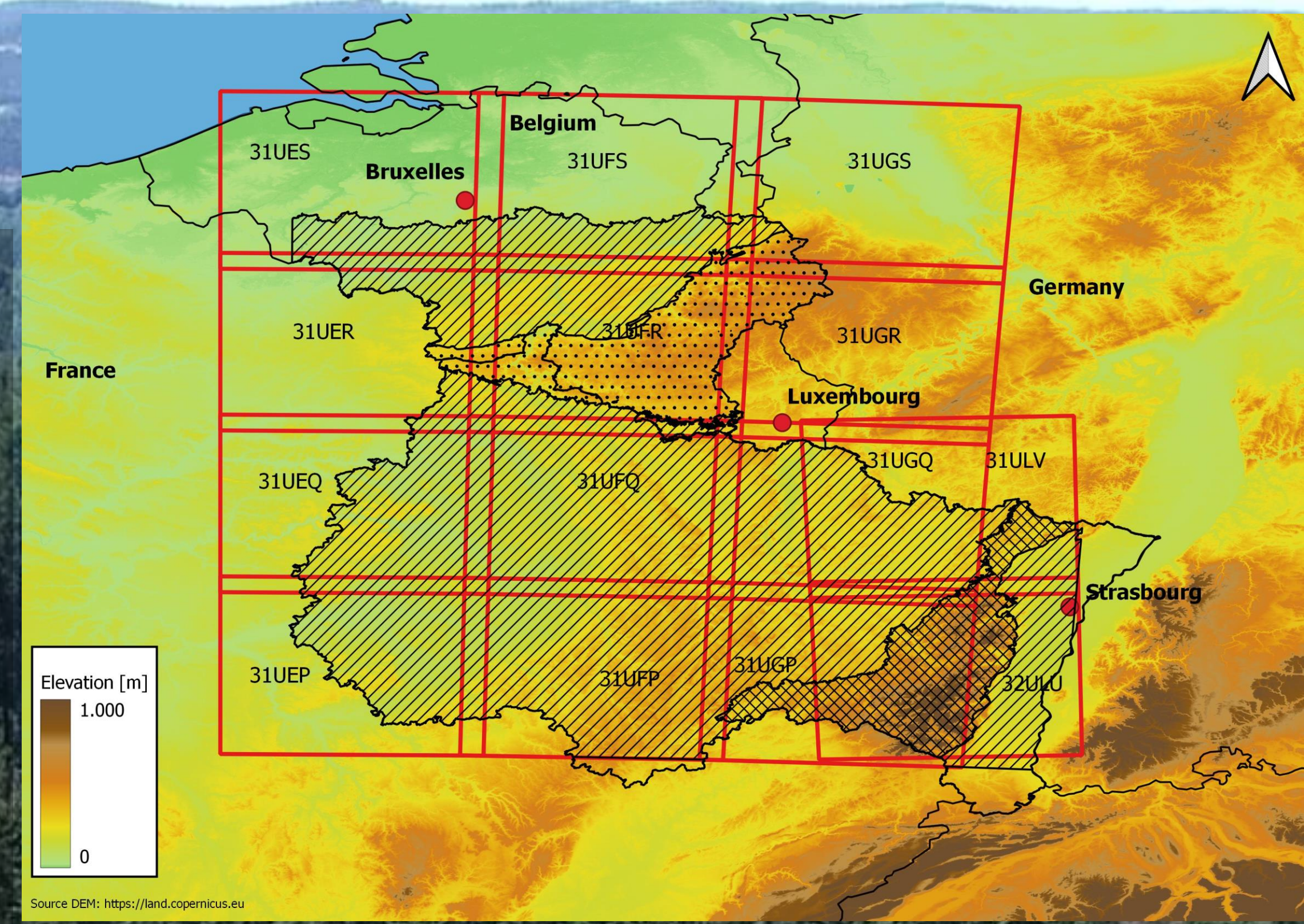


Effet de la topographie sur les dépérissements d'épicéas en Wallonie et dans le Grand-Est: suivi des attaques de scolytes à l'aide d'images satellites entre 2017 et 2021.

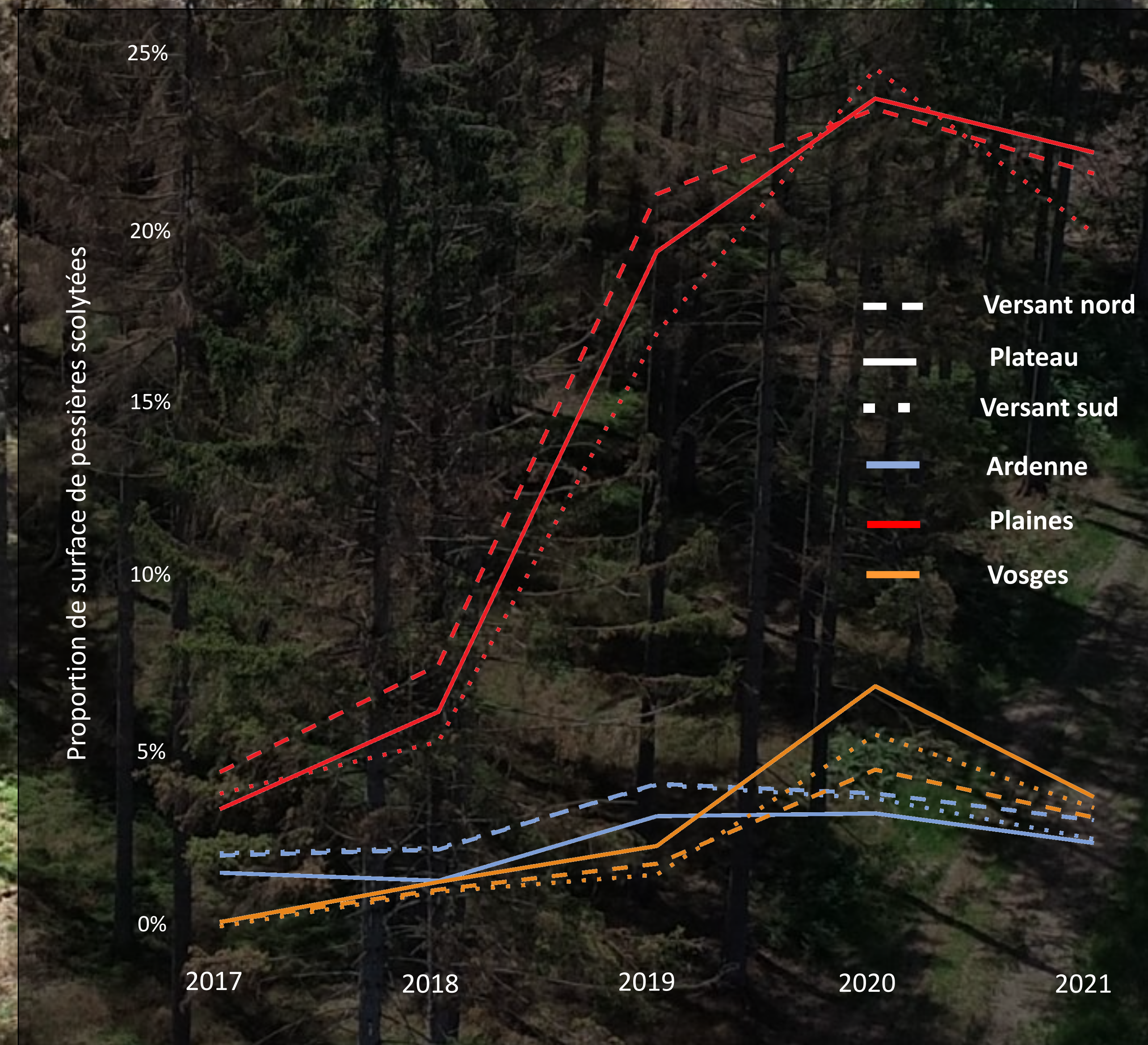
A.Gilles¹, J. Lisein¹, H. Claessens¹

¹Forest is Life, ULiège – Gembloux Agro-Bio Tech, Gembloux (Belgium)

Depuis 2018, la pessière wallonne et du Grand-Est font face à des attaques de scolytes (*Ips typographus* / *Pityogenes chalcographus*). Trois zones ont été déterminées sur base du climat durant la période de végétation (Ardenne, Vosges et Plaine). Afin de mieux comprendre cette crise sanitaire, un suivi des dépérissements en fonction de variables topographiques a été réalisé entre 2017 et 2021.



Une méthodologie basée sur des images satellites a été employée afin d'évaluer l'état sanitaire des peuplements.



Conclusion:

- Arrêt de la sylviculture de l'épicéa en Plaines.
- Limitation des nouvelles plantations d'épicéas en dessous de 400 m d'altitude.
- Les attaques sur les sous-secteurs thermiques varient durant la crise et en fonction des régions.

