

Laura OTTE⁽¹⁾, Elisa GAVA⁽²⁾, Charlotte HANZE⁽²⁾, Catherine GRONSFELD⁽²⁾, Isabelle ROLAND⁽²⁾

⁽¹⁾Pharmacien candidat spécialiste MSPH1, CHU de Liège, 4000 Liège, laura.otte@chuliege.be

⁽²⁾Pharmacien, Département de Pharmacie Hospitalière, CHU de Liège, 4000 Liège

Contexte

- Préparations à risque réalisées dans des isolateurs en dépression au sein de ZAC
- Défaillance de l'isolateur → Maintien de la stérilité de l'environnement ?

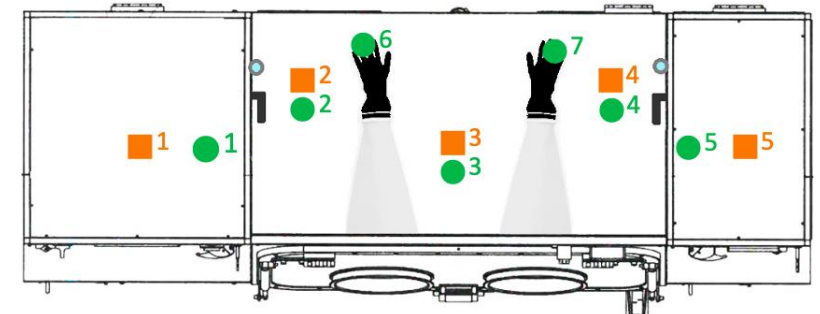
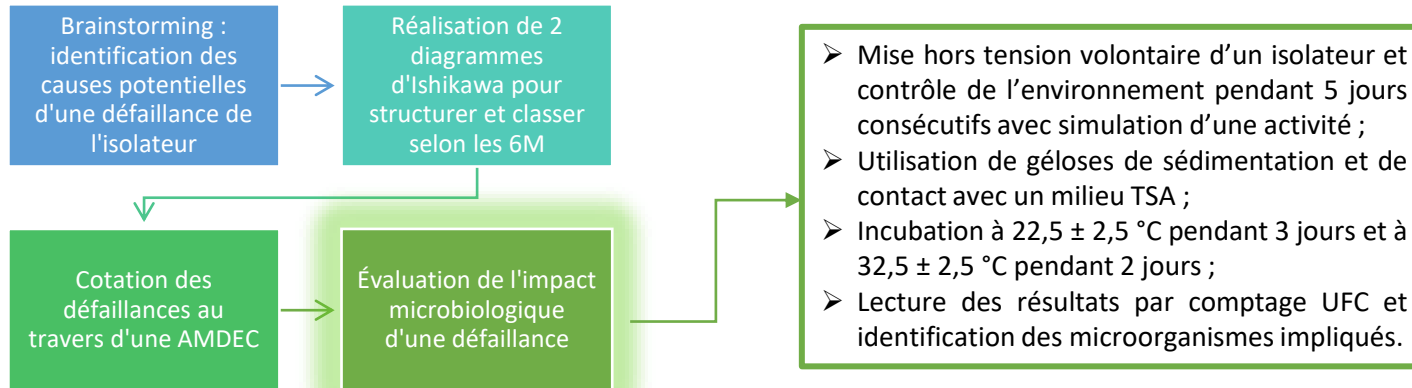


Objectifs

- 1) Identifier les problèmes ou les situations pouvant engendrer une défaillance de l'isolateur et les prévenir par la mise en place d'actions adéquates
- 2) Déterminer l'impact microbiologique d'une défaillance de l'isolateur sur l'environnement de travail



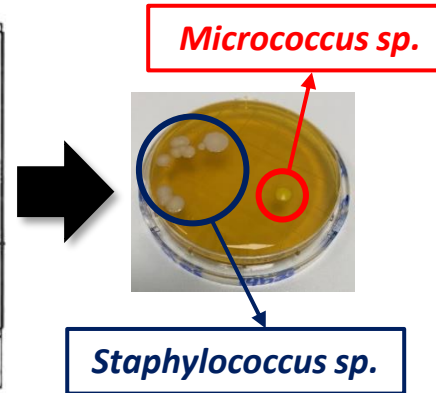
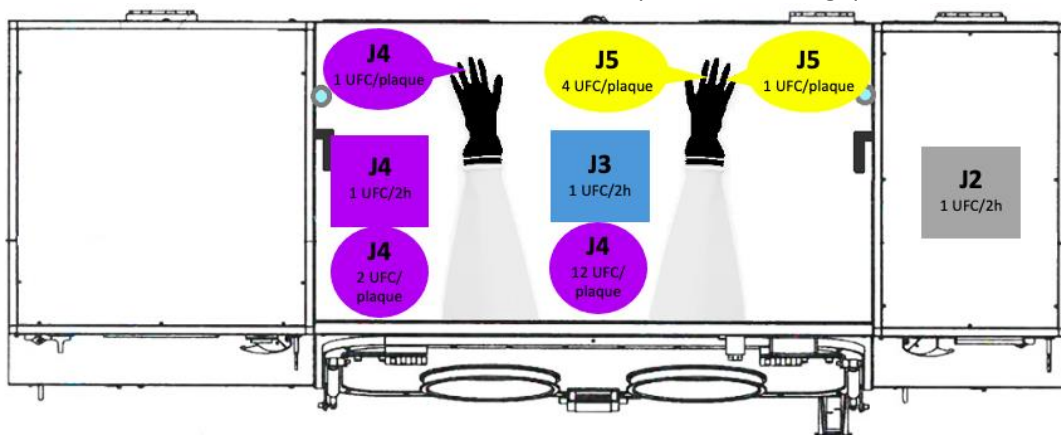
Matériels et méthodes



Points de prélèvements dans l'isolateur
 ■ = gélose de sédimentation [durée de sédimentation = 2 heures]
 ● = gélose de contact

Résultats

✓ Croissances détectées lors de l'évaluation de l'impact microbiologique :



Informations supplémentaires sur les 29 défaillances identifiées et sur l'évaluation de l'impact microbiologique

Conclusion

- ✓ Identification et quantification des potentiels risques associés à une défaillance d'un isolateur ;
- ✓ Assurance de pouvoir terminer la session de travail en cours lors de l'apparition d'une défaillance.

