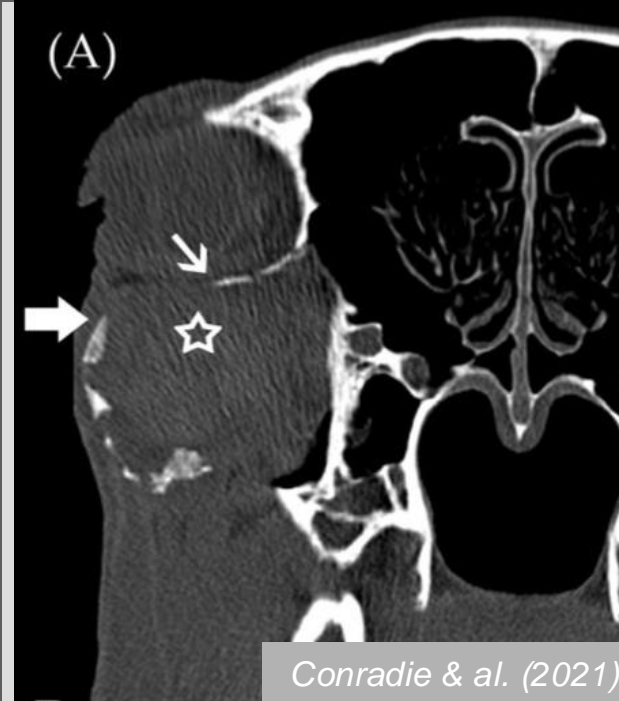


DESCRIPTION CT D'UN PNEUMOCÈLE SINUSAL CHEZ DEUX CHEVAUX

A. Charles, M. Vandersmissen, A. Salciccia, T. van Bergen, V. Busoni, L. Evrard

INTRODUCTION

- Scanner : modalité de choix dans l'examen des affections des sinus paranasaux



INTRODUCTION

- Scanner : modalité de choix dans l'examen des affections des sinus paranasaux
- Déformation aérique rapportée de façon sporadique (*Brueur & al. 2005*)

Pferdeheilkunde 21 (2005) 4 (Juli/August) 293-296

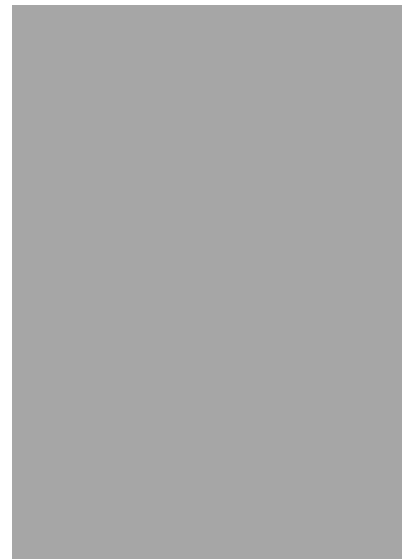
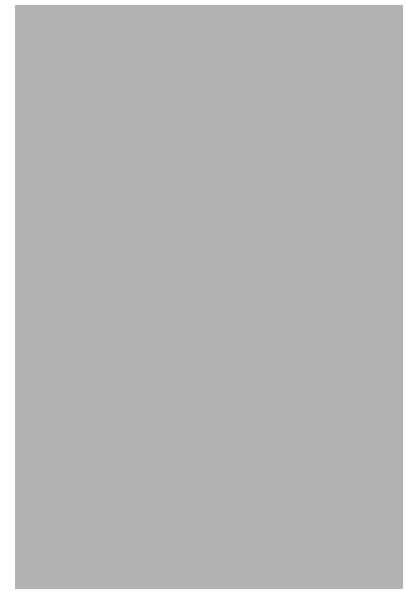
Sinus-Pneumozele bei einem Pferd

W. Breuer¹, N. Löscher² und W. Hermanns¹



OBJECTIF

Présenter les signes
tomodensitométriques
de pneumocèle sinusal
chez deux chevaux



MATÉRIEL - CHEVAUX

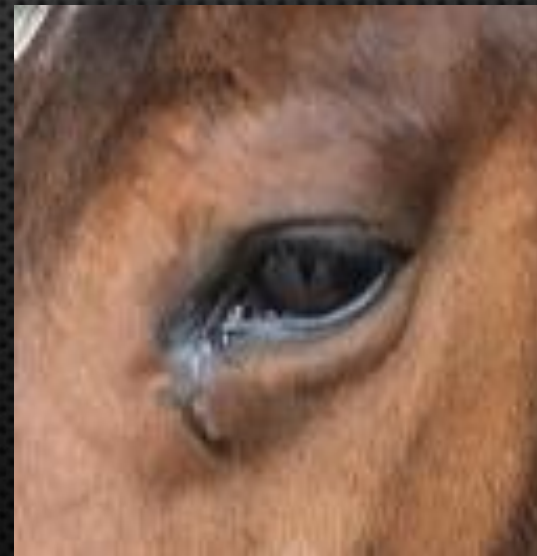
Cas 1

Gonflement chronique et progressif de la face

Cas 2



Ponette de 15 ans



Hongre SF de 16 ans

MÉTHODES – MODALITÉS D'IMAGERIE

Radiographie



- DR 14s (Agfa)
- Générateur Vertix vet (Siemens)

Tomodensitométrie



- Scanner 64 barrettes (Siemens)
- Épaisseur de coupe : 0,6 mm
- Acquisitions pré et post-injection de contraste par voie IV



RÉSULTATS

Radiographie

Cas 1

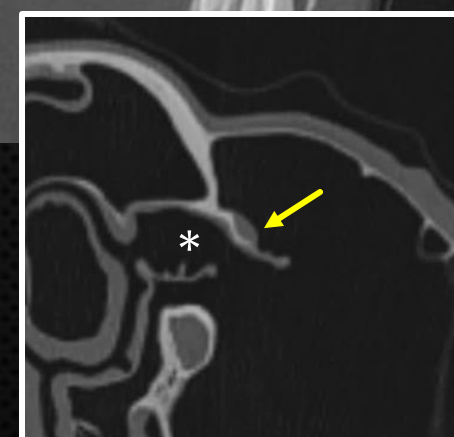
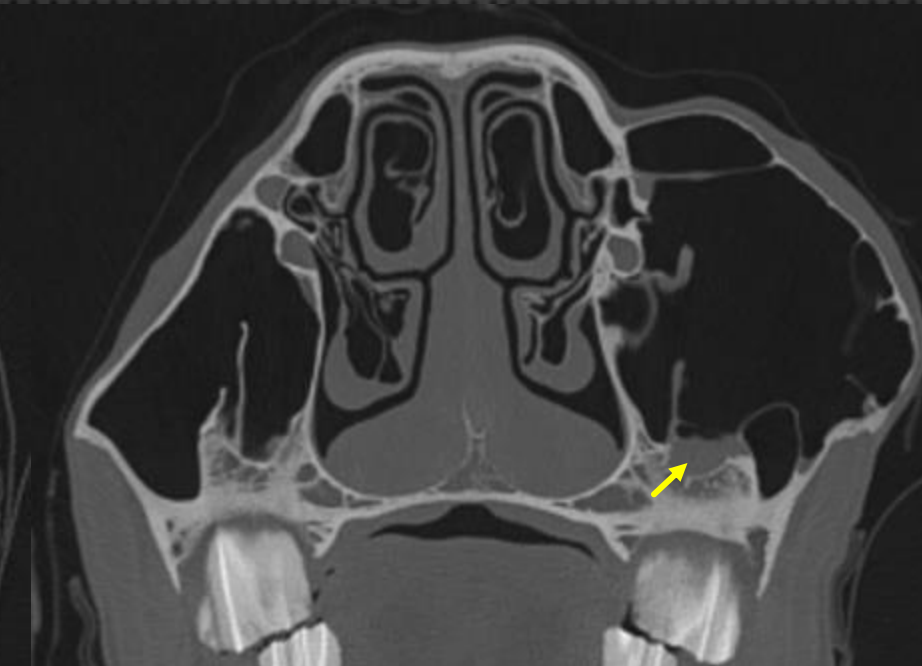
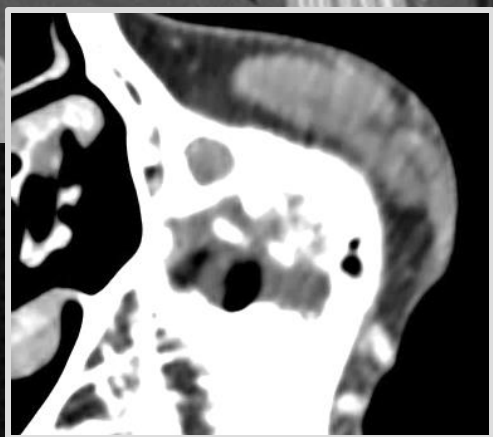
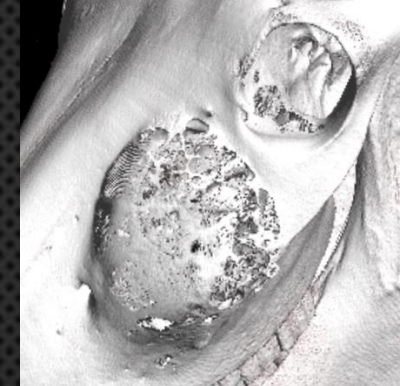




RÉSULTATS

Tomodensitométrie

Cas 1

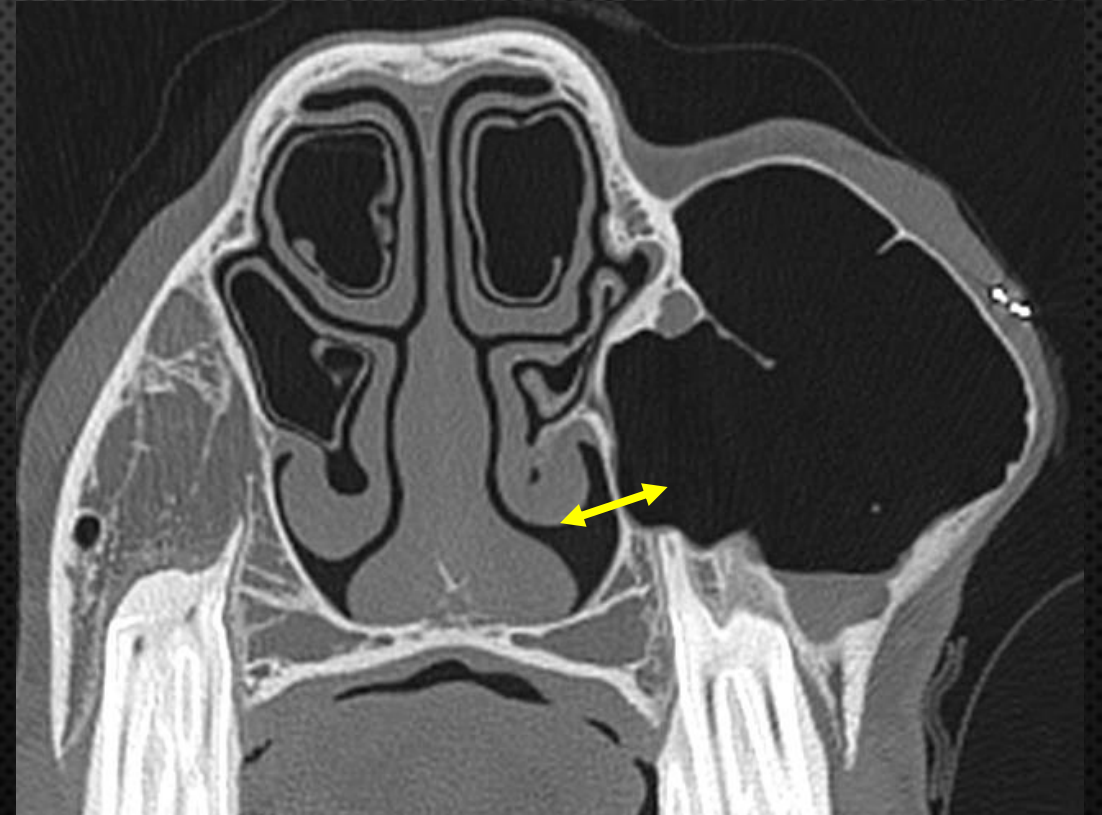
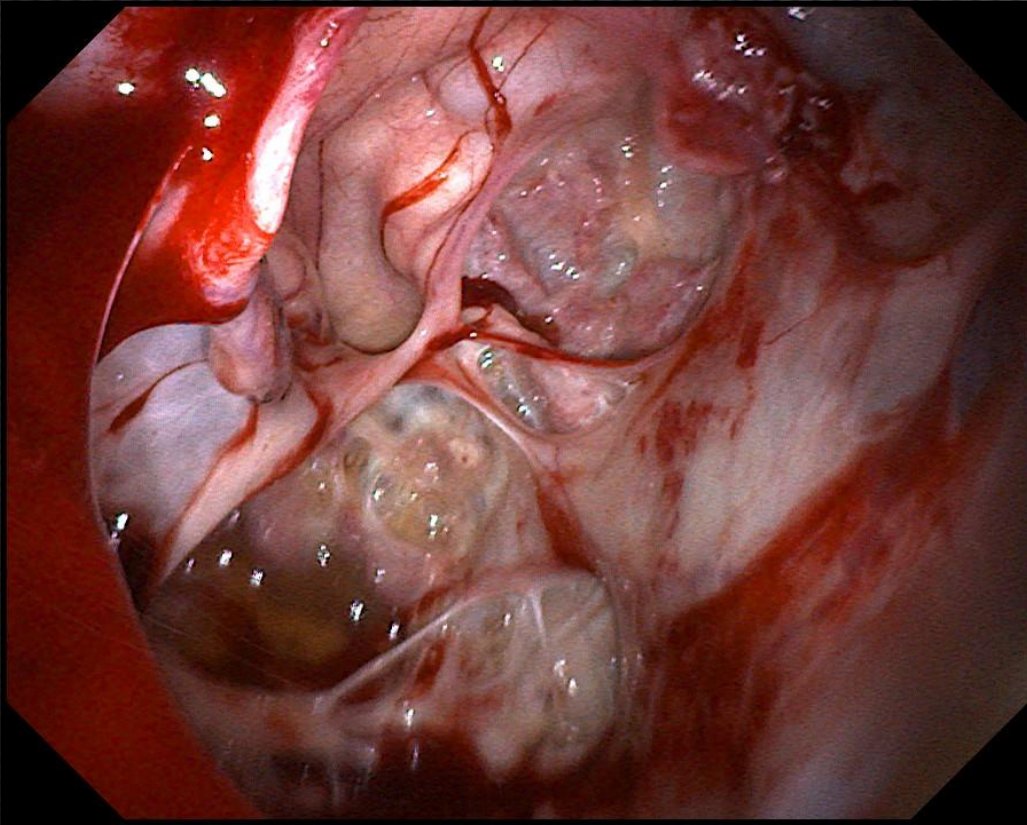




RÉSULTATS

Sinusoscopie

Cas 1

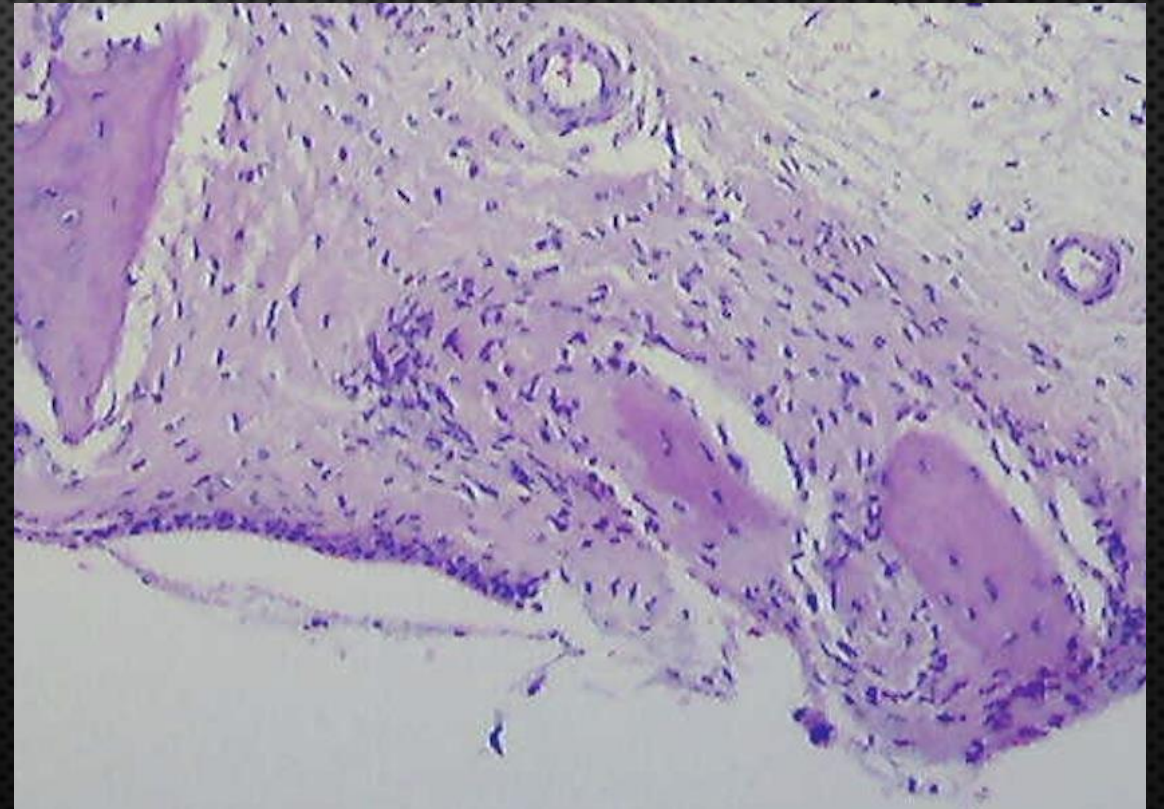
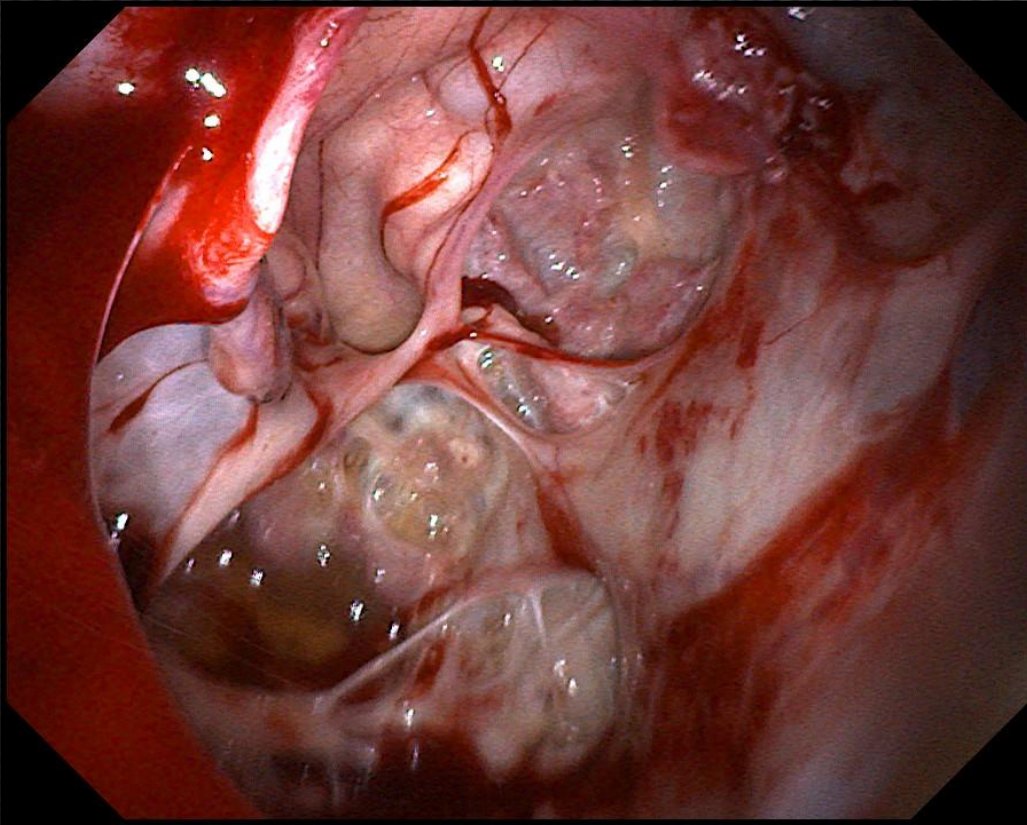




RÉSULTATS

Histopathologie

Cas 1



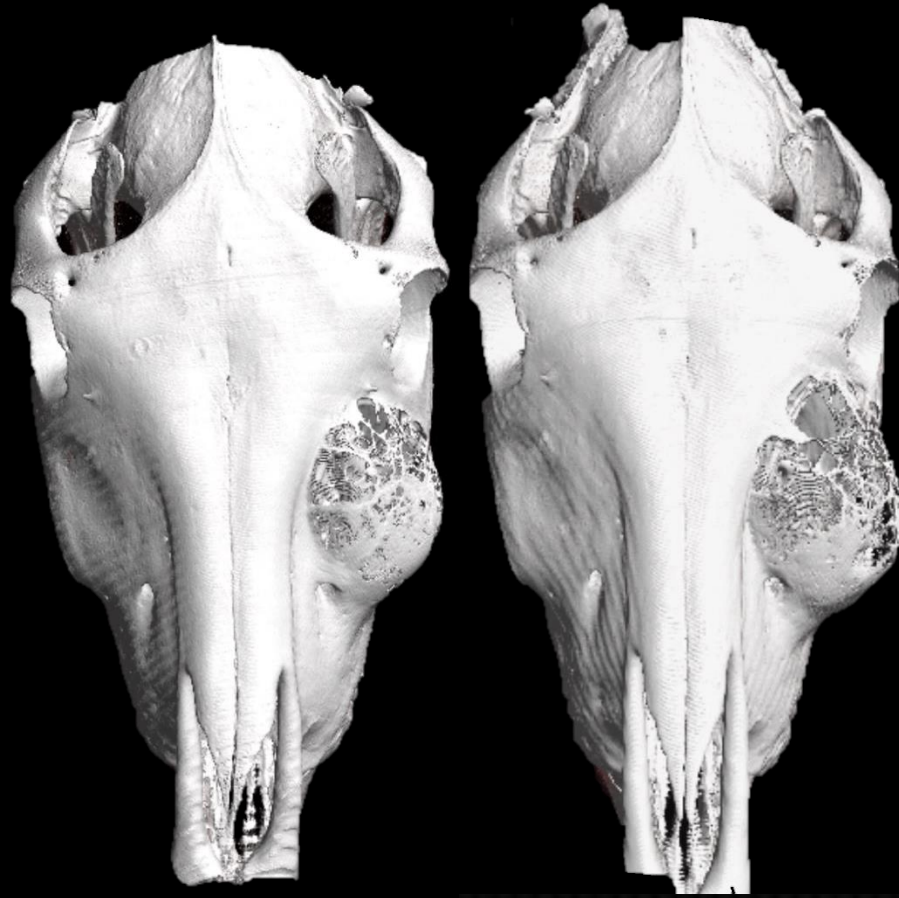


RÉSULTATS

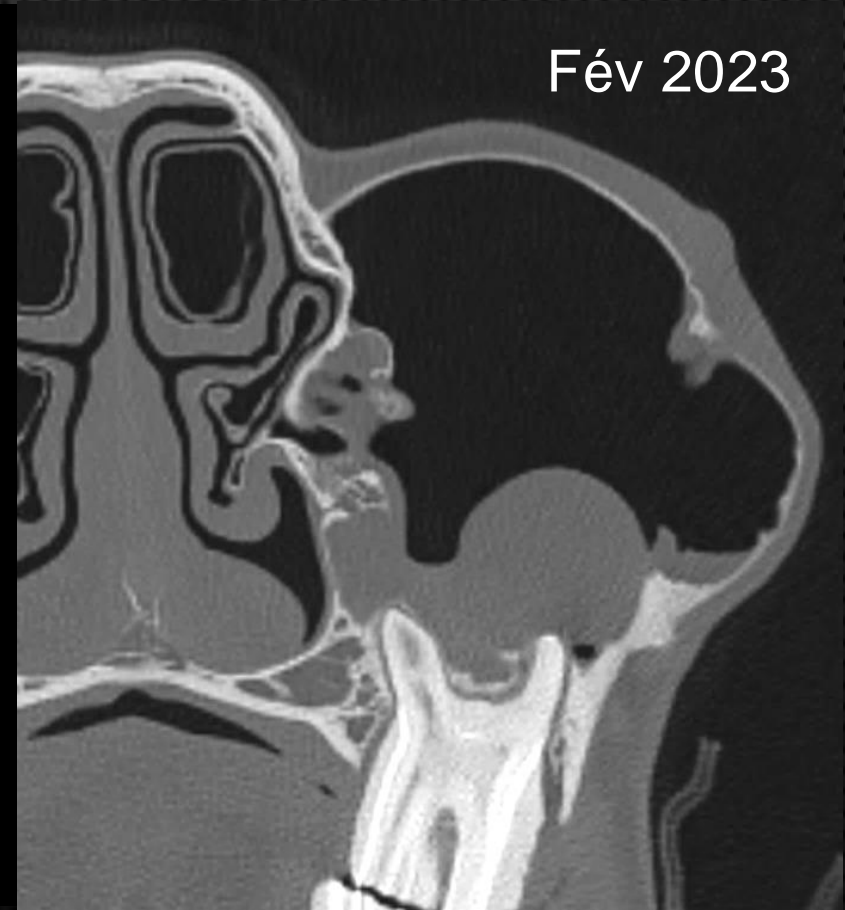
Suivi

Cas 1

Déc 2020



Fév 2023

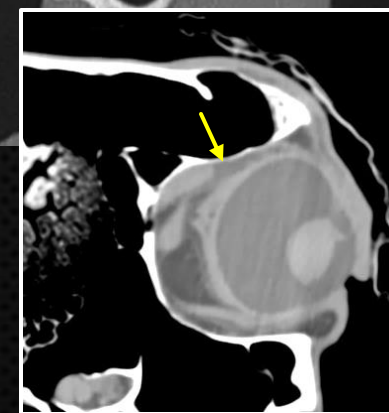
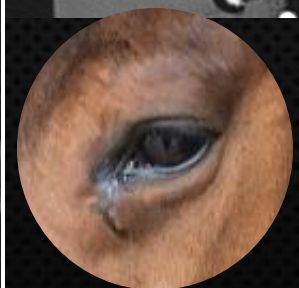
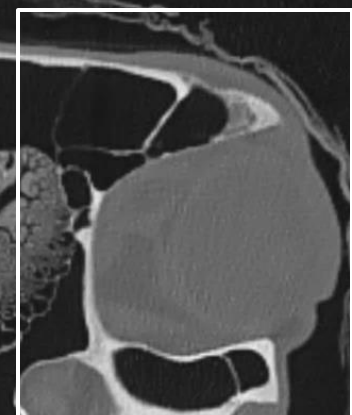
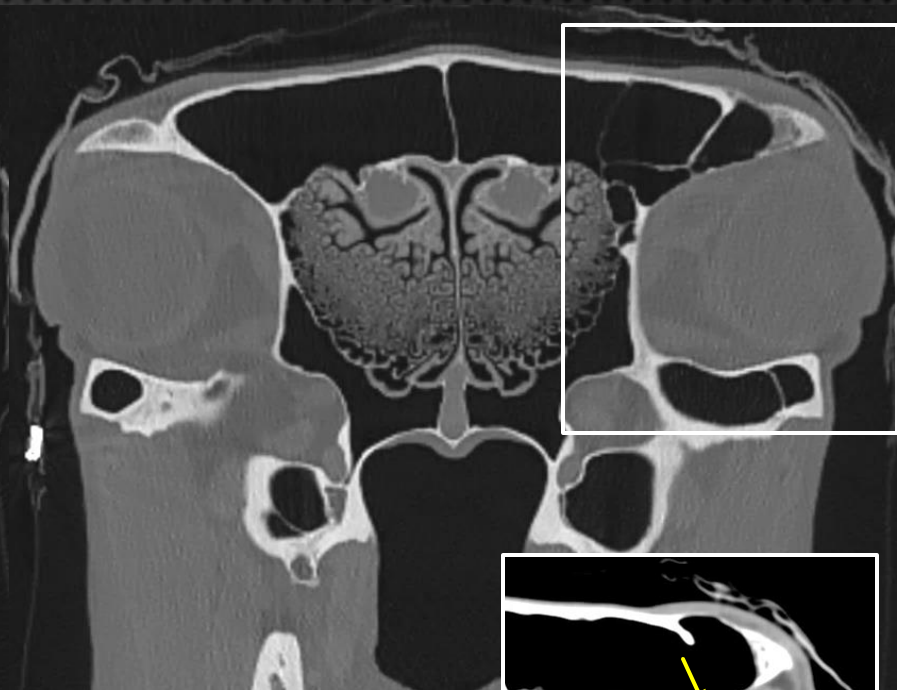
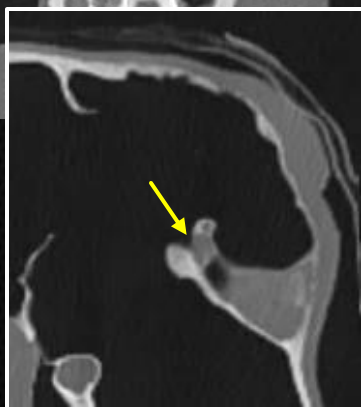
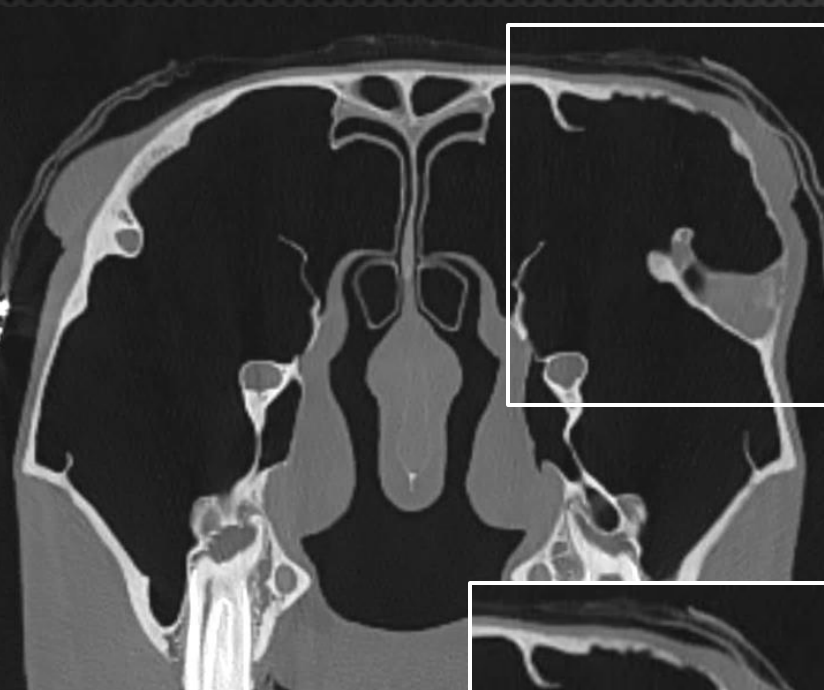




RÉSULTATS

Tomodensitométrie

Cas 2



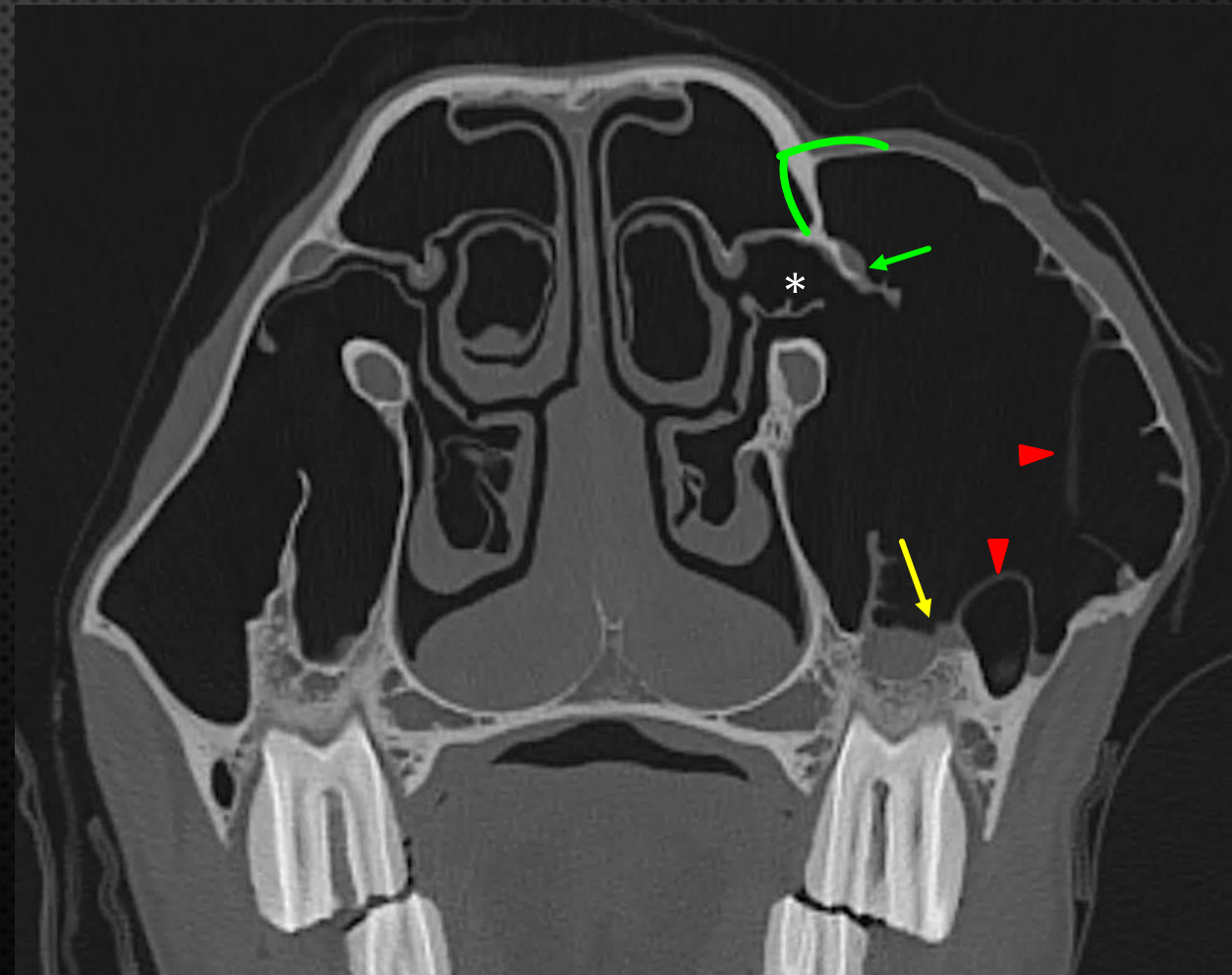


RÉSULTATS

Tomodensitométrie - Résumé

Cas 1 & 2

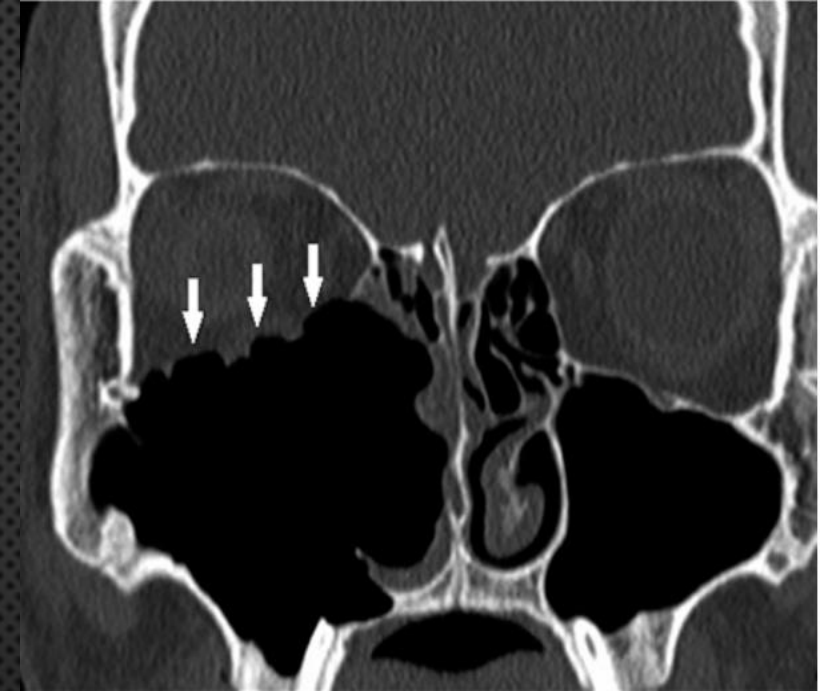
- Lésion sinusale expansile au contenu aérique
- Caractéristiques intra-osseuses
- Érosion osseuse irrégulière
- Septa osseux surnuméraires
- Foyers muqueux



DISCUSSION

Terminologie diverse en médecine humaine pour « **expansion aérique des sinus paranasaux** »

- Pneumosinus dilatans
- Pneumocèle
- Hypertrophie sinusale
- Hyperpneumatisation
- Ectasie sinusale
- Kyste aérique



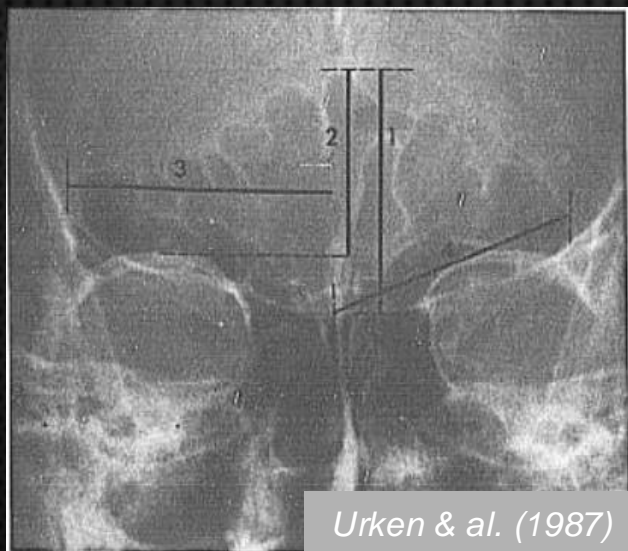
DISCUSSION

Classification basée sur les caractéristiques clinique et d'imagerie (Urken & al. 1987)

Découverte fortuite



Hypersinus



« Sinus hyper-pneumatisé »

Signes cliniques

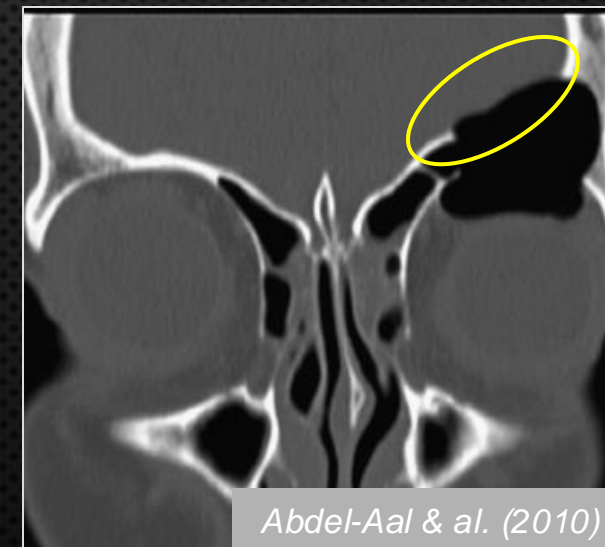


Pneumosinus dilatans



Absence d'anomalie
de la paroi sinusale

Pneumocèle sinusale



Amincissement / érosion
de la paroi sinusale

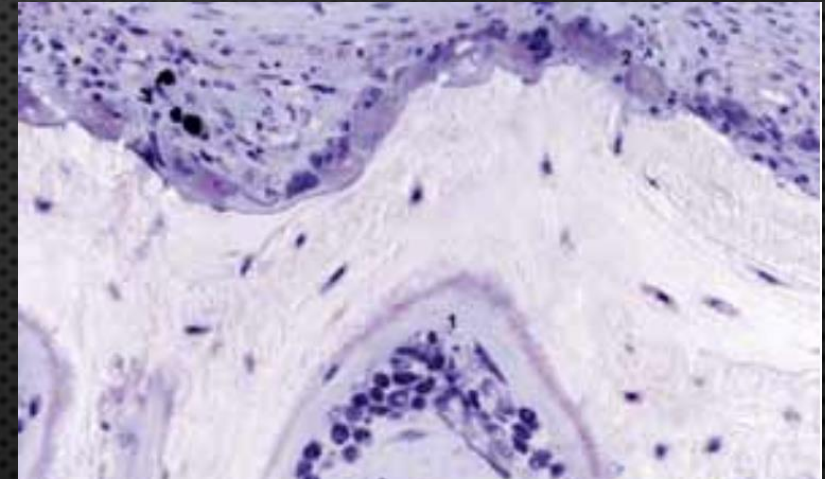
DISCUSSION

Rapporté de façon sporadique en médecine vétérinaire (*Brueur & al. 2005*)

Pferdeheilkunde 21 (2005) 4 (Juli/August) 293-296

Sinus-Pneumozele bei einem Pferd

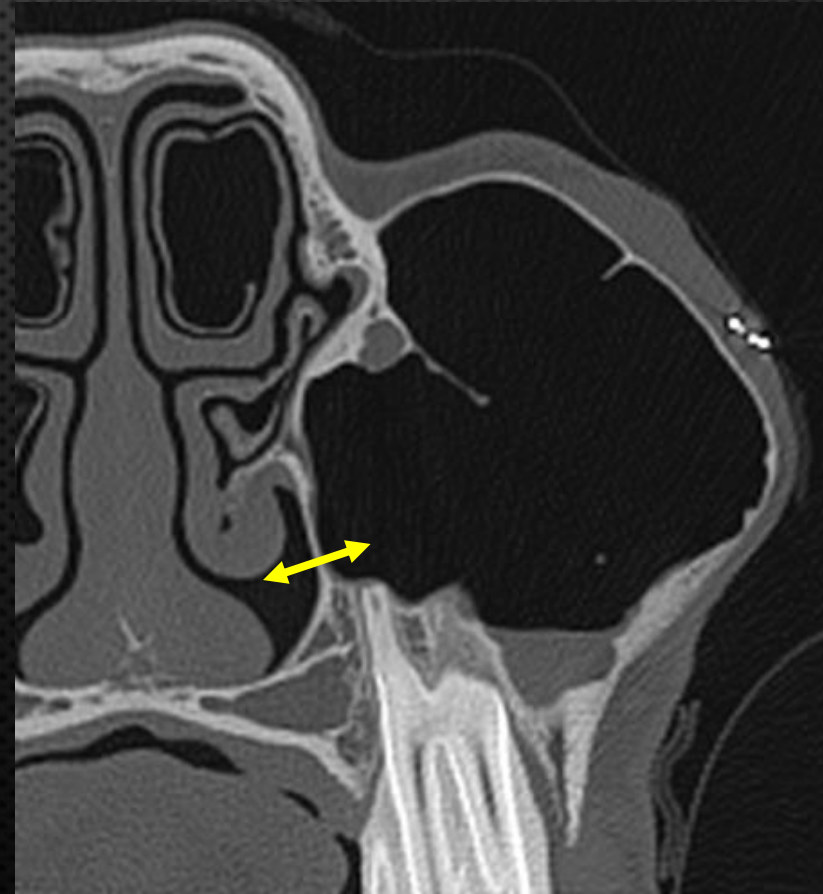
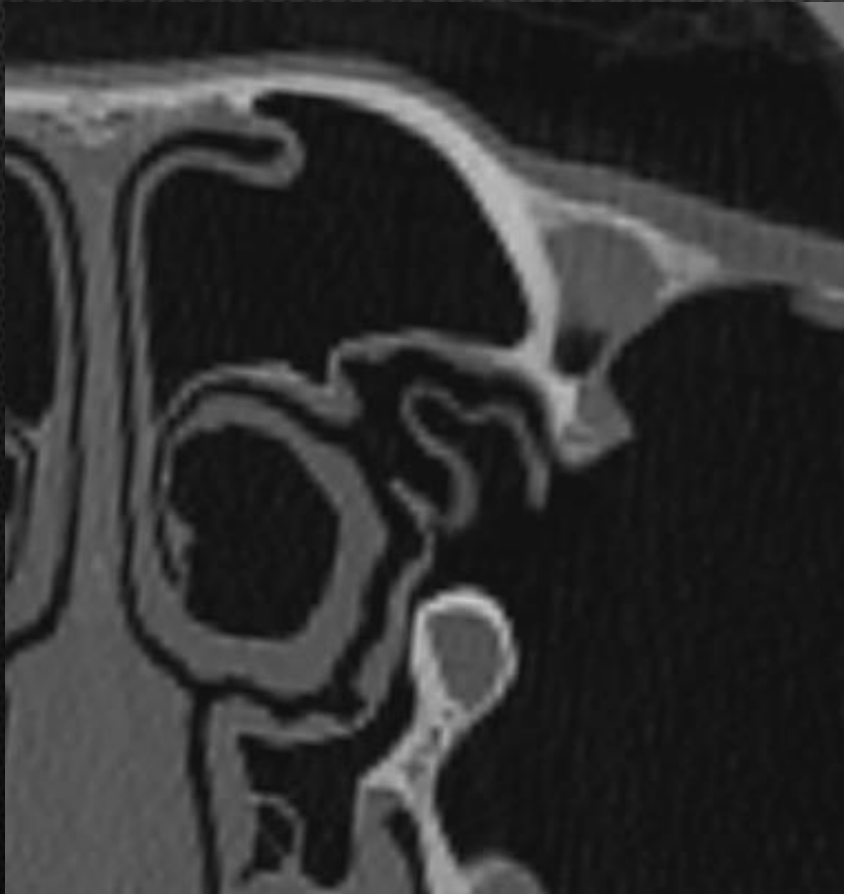
W. Breuer¹, N. Löscher² und W. Hermanns¹



DISCUSSION

Étiologies présumées

- Mécanisme de valve unidirectionnelle avec obstruction du flux d'air



DISCUSSION

Étiologies présumées

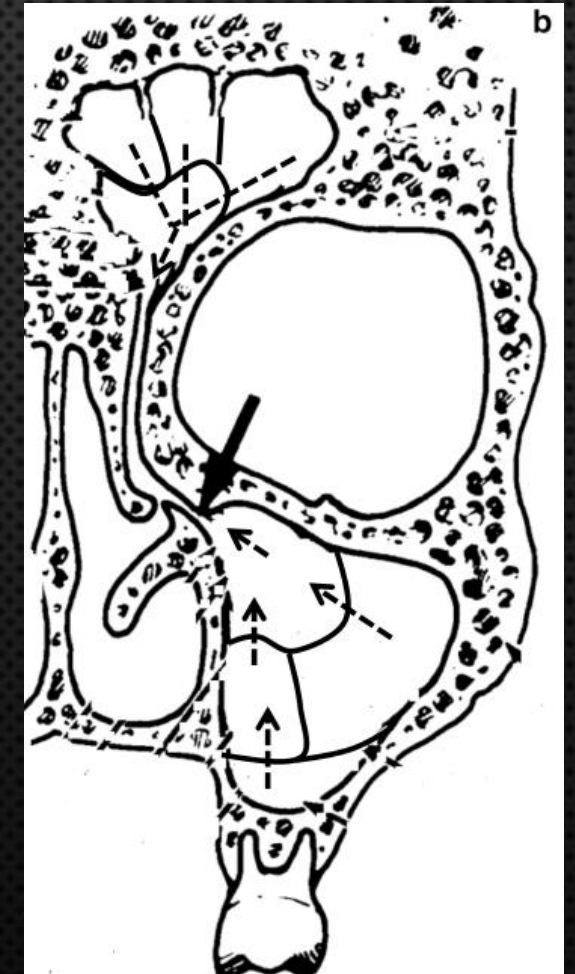
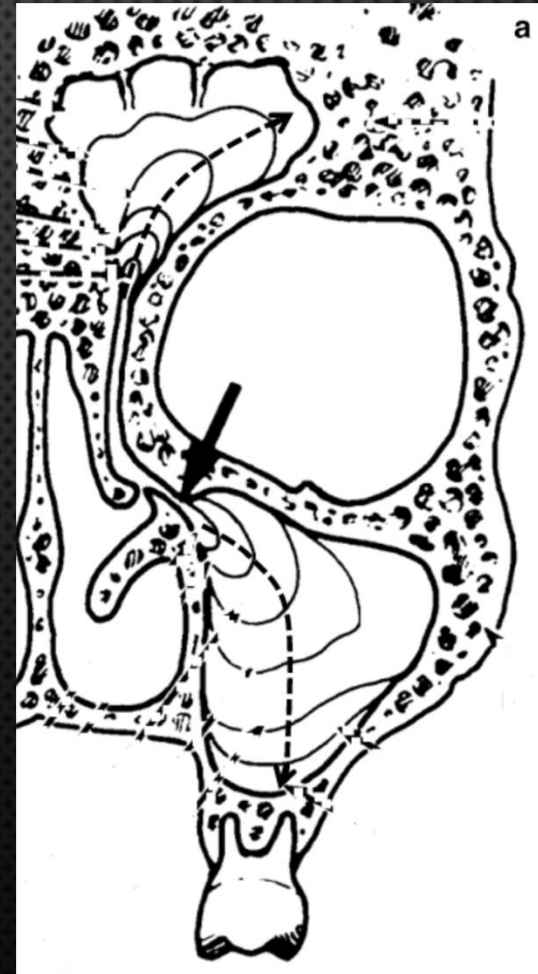
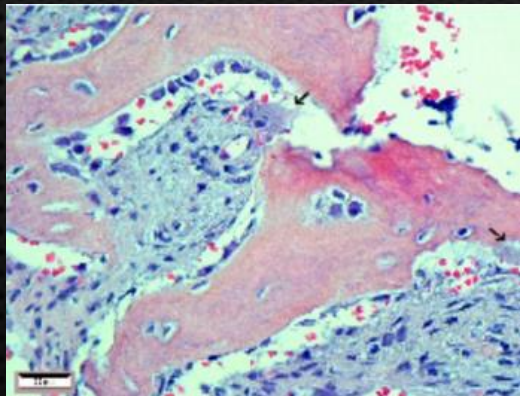
- Mécanisme de valve unidirectionnelle
- **Drainage d'un mucocèle**



DISCUSSION

Étiologies présumées

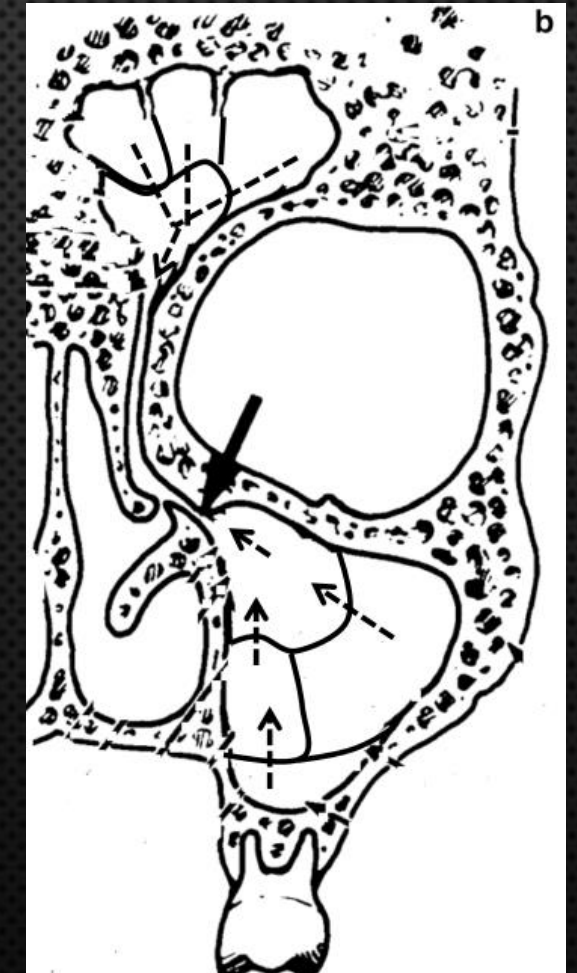
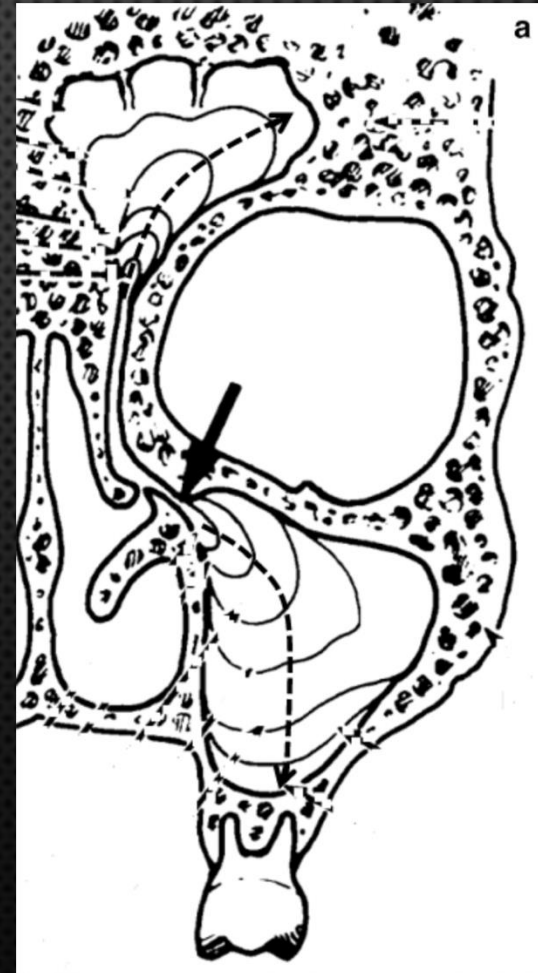
- Mécanisme de valve unidirectionnelle
- Drainage d'un mucocèle
- **Théorie ostéogénique**



DISCUSSION

Étiologies présumées

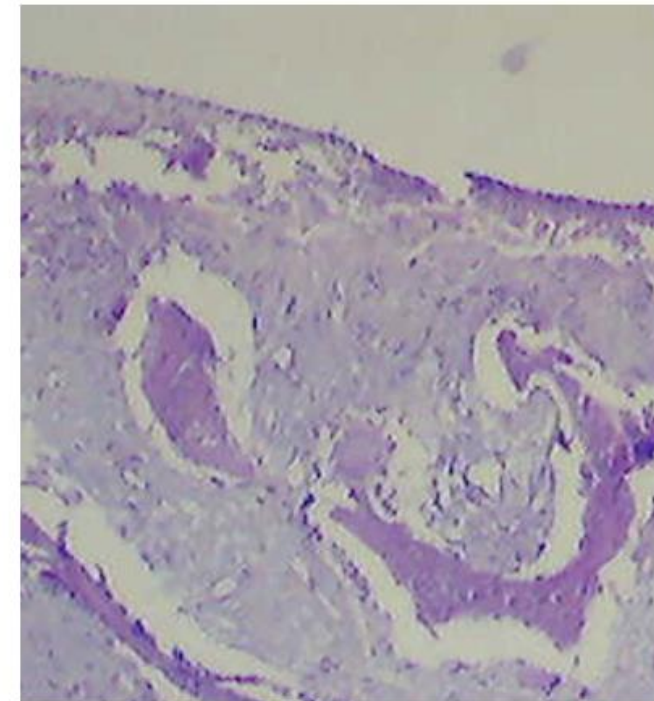
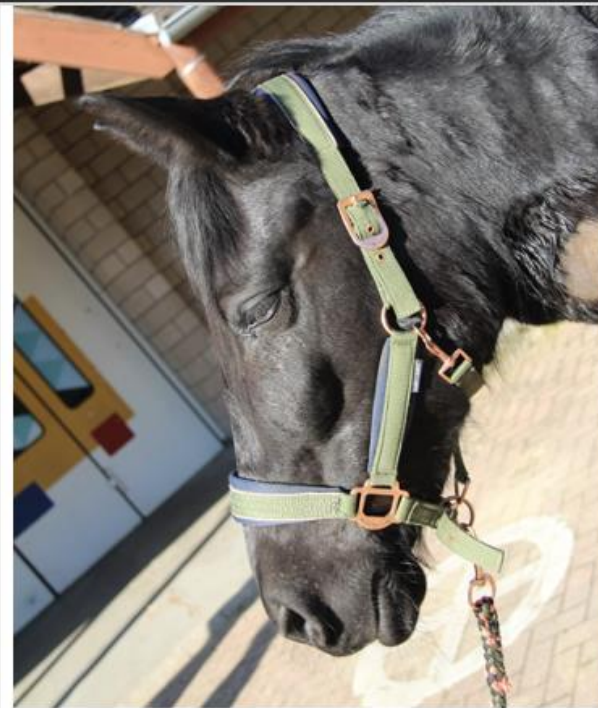
- Mécanisme de valve unidirectionnelle
- Drainage d'un mucocèle
- Théorie ostéogénique
- *Influence hormonale*
- *Anomalie congénitale*
- *Gaz produit par des bactéries*
- *Traumatisme*



CONCLUSION

Pneumocèle sinusal

- Diagnostic reposant sur l'imagerie
- Étiologie indéterminée
- Travaux/recherche en cours



MERCI DE VOTRE ATTENTION

