

INDICE D'HÉMÉROBIE *

Indicateur évaluant la dynamique des impacts environnementaux de l'homme sur les systèmes agraires et les paysages

Mikhaïl Padonou, Denis Antoine, Yvon Hountondji, Bernard Tychon, Gérard Gouwakinnou

- L'hémérobie mesure l'impact des activités anthropiques sur l'environnement.
- Elle est basée sur les cartes de couverture des sols dérivées des images satellitaires à très haute résolution.

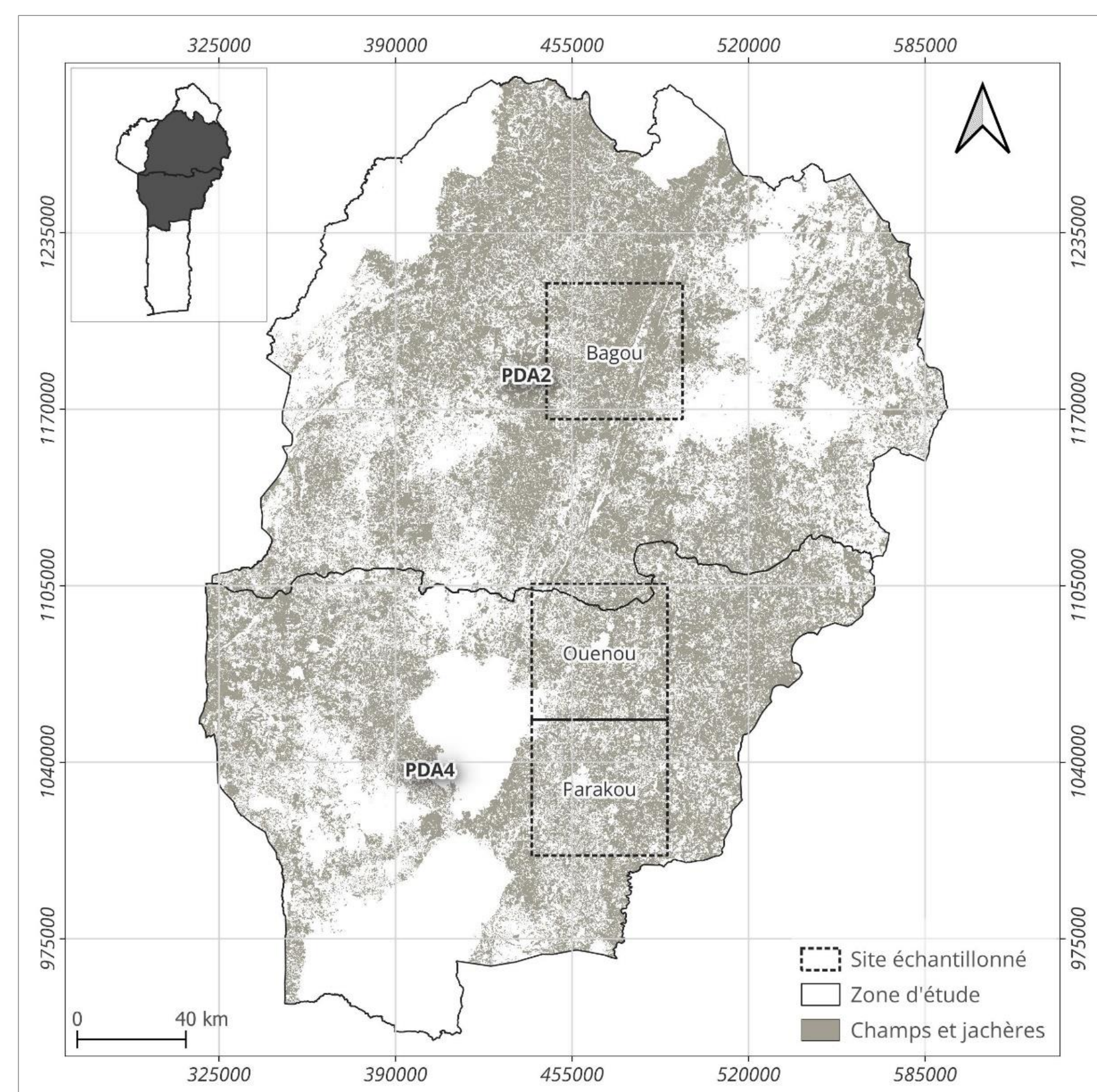
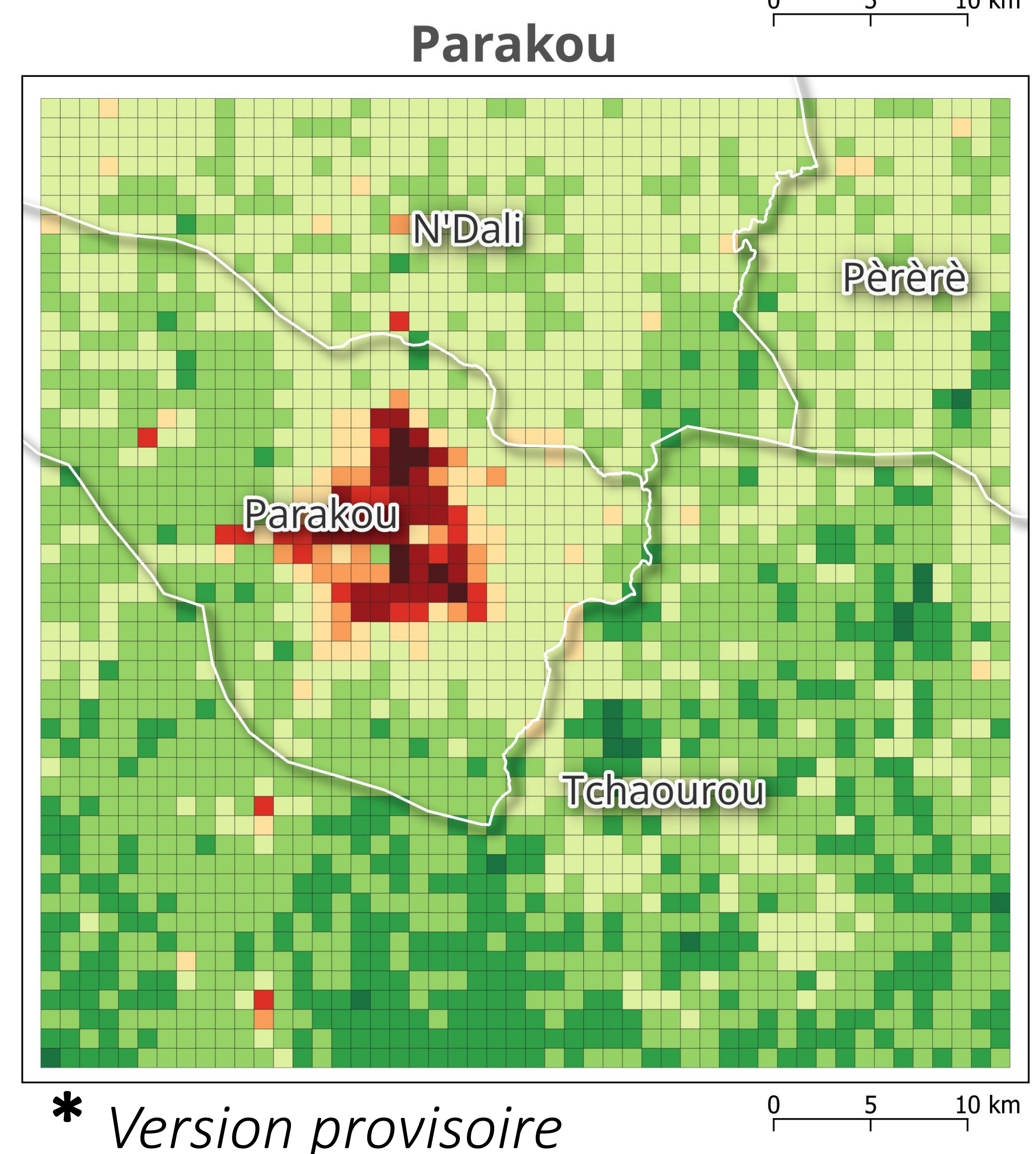
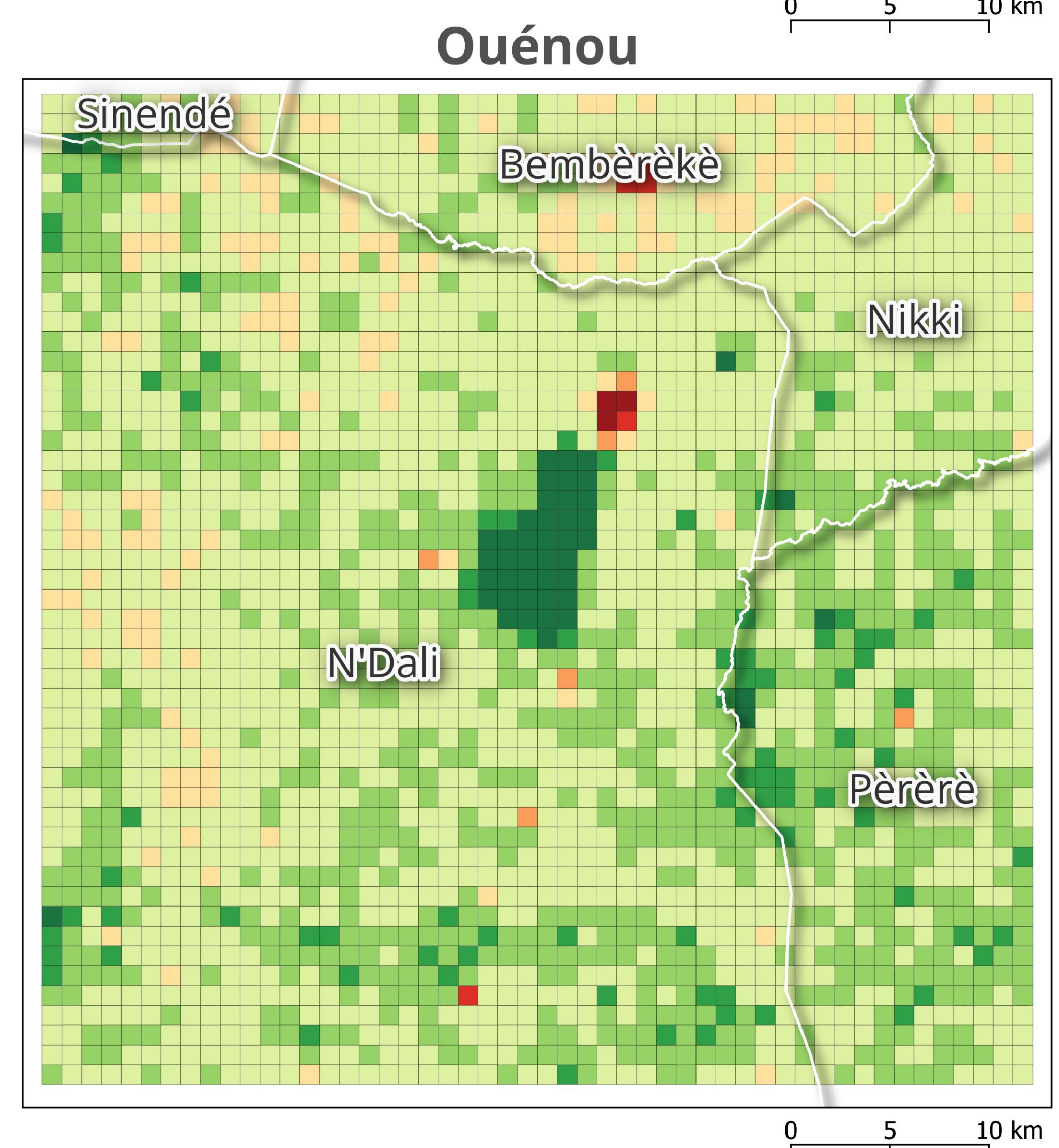
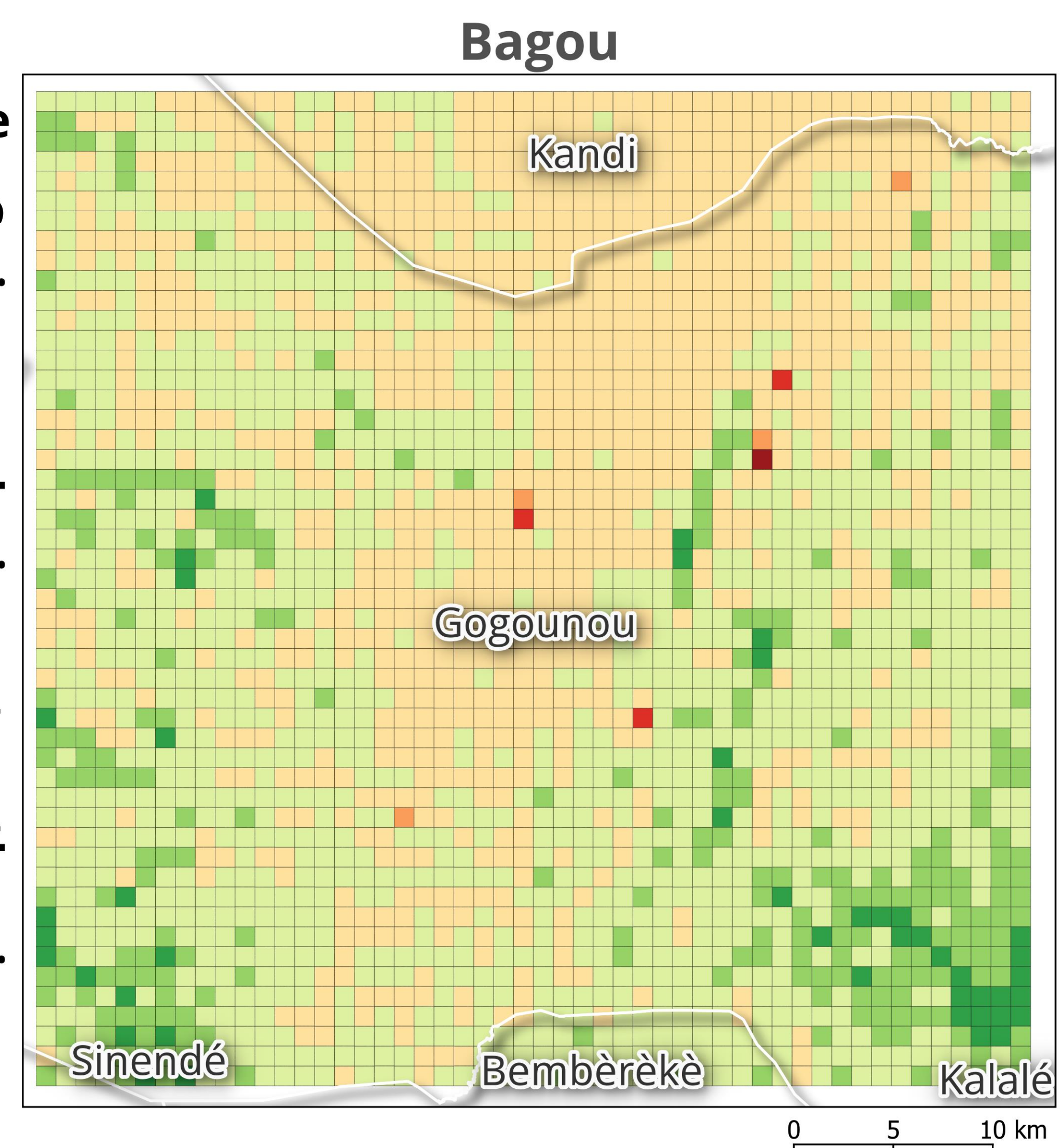
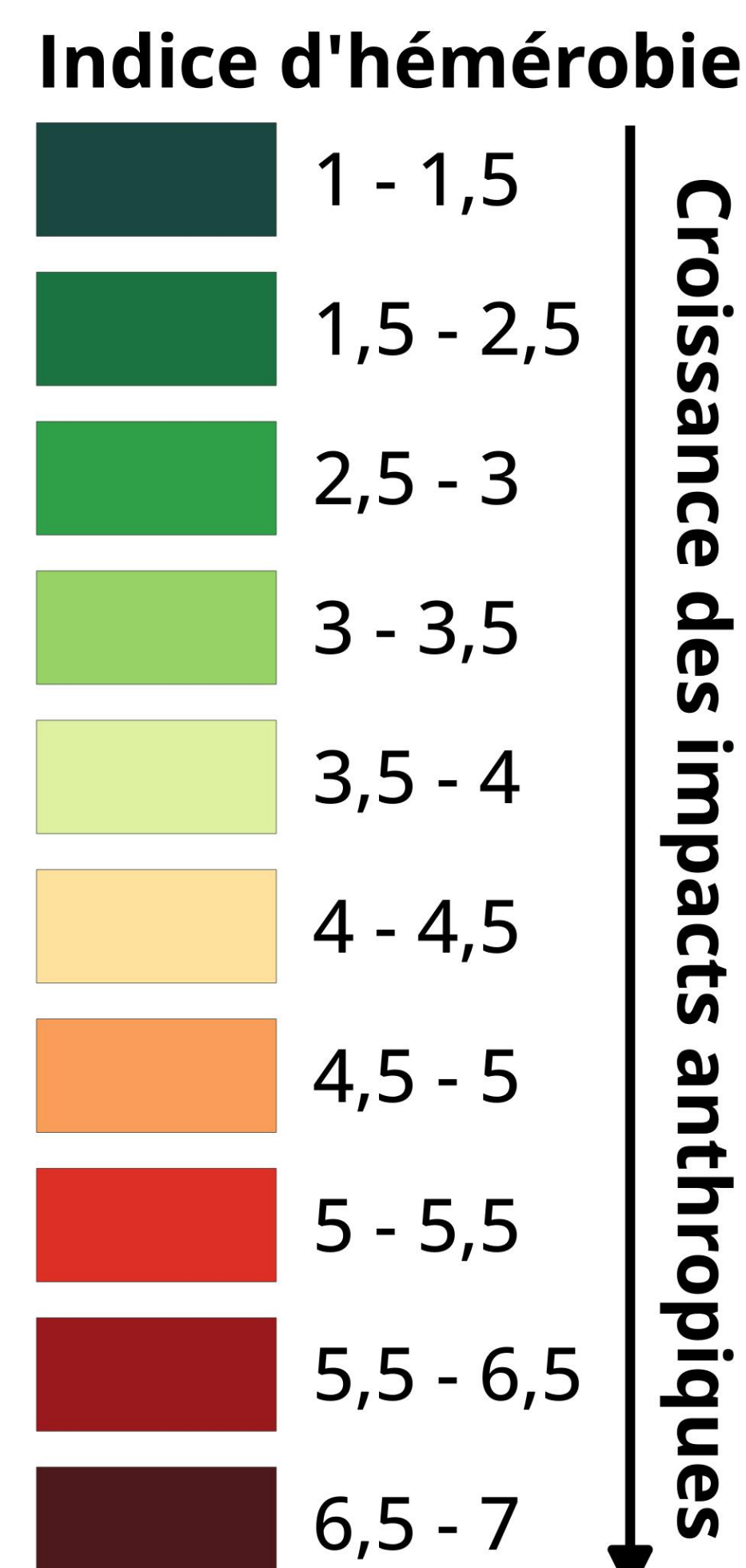


Figure 1 : 3 sites étudiés



* Version provisoire

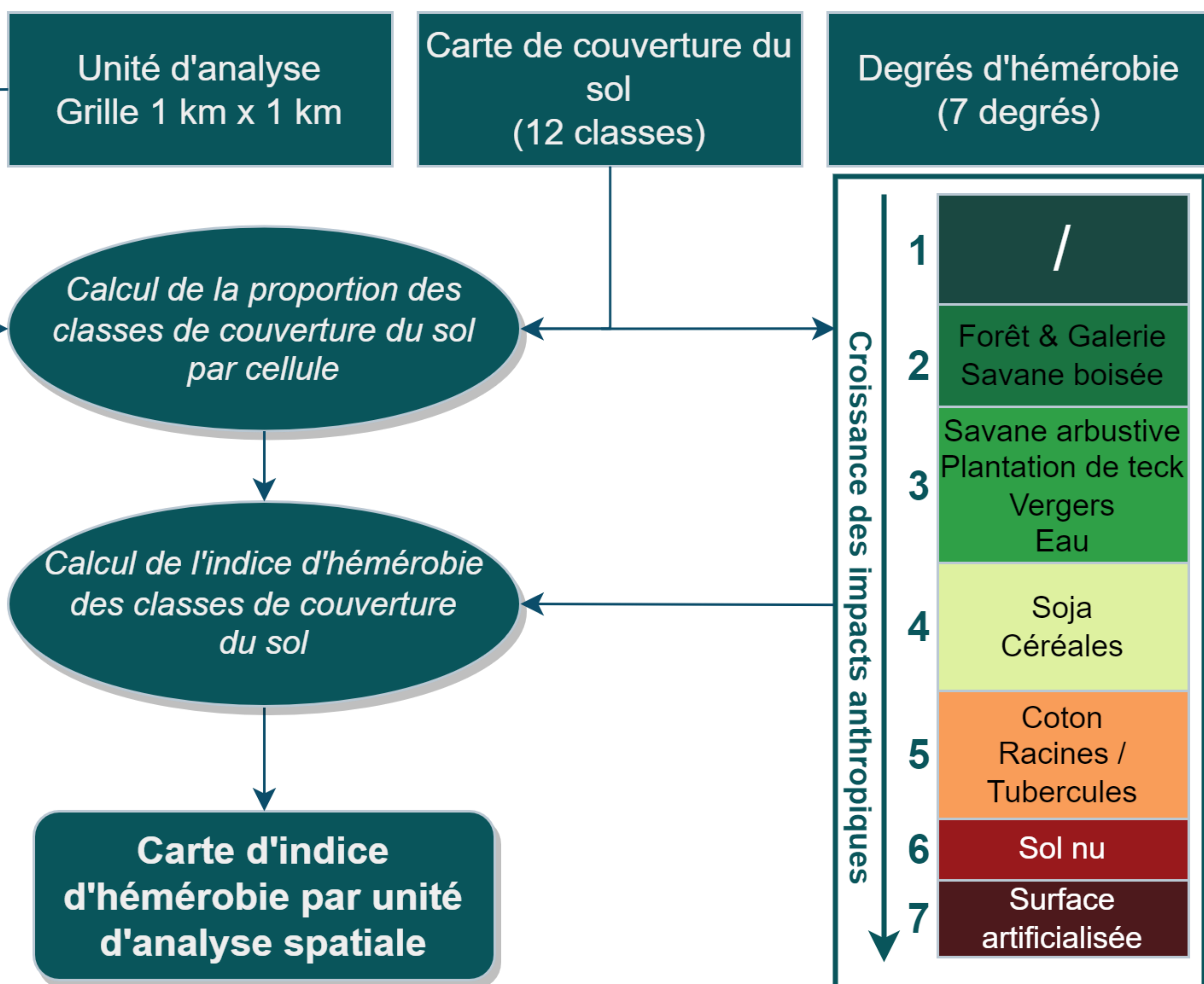


Figure 2 : Schéma conceptuel du calcul de l'indice d'hémérobie

Perspectives : Affiner le calcul de l'indice d'hémérobie par l'intégration d'une analyse multicritère des externalités négatives des activités humaines sur les systèmes agraires et les paysages (*pression sur la biodiversité, déforestation, émission de gaz à effet de serre, pollution des eaux et des sols, érosion des sols...*).