



Programme Recherche Appliquée en Ecologie et Sciences Sociales des écosystèmes forestiers d'Afrique Centrale (RESSAC)

Conférence de Libreville (Gabon), 13 février 2024

Stratégies de gestion du CHF et méthodes dissuasives au Parc National de Waka: état des lieux.

S. Ngama, G-G Ibinga Sana, J-E Etoughe-Efe, C. Vermeulen.

Appui financier



Appui technique local



Plan de l'exposé

I- Introduction:

II- Projet RESSAC-Waka

III- Exemple de stratégie holistique: l'approche SAFE

IV- Etat des lieux à Waka

V- Conclusion et Perspectives



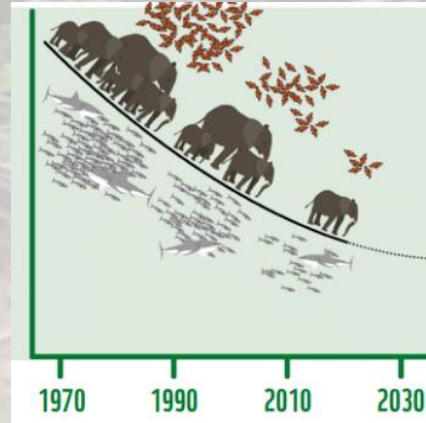
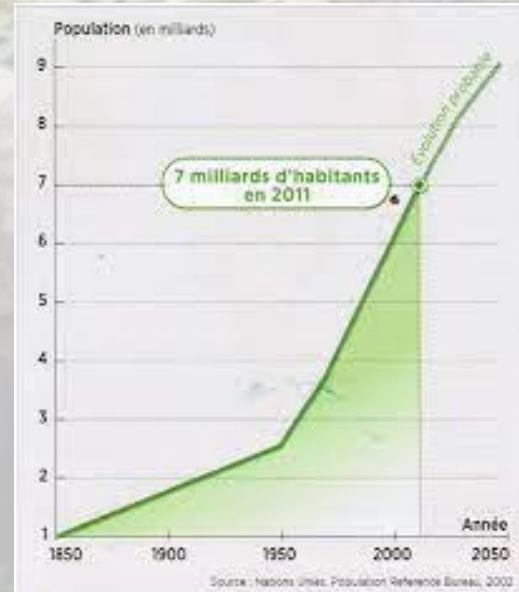
INTRODUCTION

1/ Contexte :

1- Le braconnage pour l'ivoire



Solutions: Campagnes anti-braconnage.
Nécessité de les maintenir et de les renforcer



2- La perte d'habitats naturels



Solutions: aménagement du territoire

3- Conflit homme éléphant



Solutions actuelles: Traitements symptomatiques
(Barnes, 2002; Hoare, 2015)

Projet RESSAC-Waka

2/ Problématique:

Nécessité de solutions durables via:

- (i) une meilleure compréhension du problème;
- (ii) des méthodes dissuasives innovantes et efficaces;
- (iii) des stratégies de gestion holistique (de portée globale) du conflit basées sur une bonne connaissance de la faune et des savoirs traditionnels (*Ngama et al, 2019; Breuer and Ngama, 2021*).

Projet RESSAC-Waka

1/ Intitulé:

Conflit homme-faune, méthodes dissuasives innovante et approche SAFE à Waka, Gabon

2/ Objectif global:

Contribuer à la conservation des grands mammifères tout en assurant la sécurité alimentaire et le bien-être des populations locales

3/ Objectifs spécifiques :

- ❖ Examiner la *faisabilité* d'une stratégie de type SAFE
- ❖ Améliorer la conception des méthodes alternatives de dissuasion/répulsion

Projet RESSAC-Waka

4/ Consortium et rôle de chaque membre

Université de Liège :

- Coordination Générale
- Gestion financière
- Appui méthodologique
- Recrutement et accueil du postdoctorant
- Envoi d'étudiants



CENAREST (Centre National de la Recherche Scientifique et Technologique)

- Coordination des activités de terrain
- Encadrement des étudiants



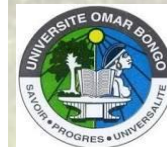
ANPN (Agence National des Parcs nationaux)

- Accueil des étudiant sur le terrain
- Encadrement des étudiants sur le terrain
- Sécurité et autorisations sur le terrain



Partenaires associés (Non financés)

- « **SCOOPS-ELABE** » (ONG local de Conservation et d'Agriculture Biologique)
 - ❖ Gestion de la logistique
 - ❖ Appui technique (mise en place des protocoles)
- **UOB** (Université Omar Bongo)
 - ❖ Envoi d'étudiants



Projet RESSAC-Waka

5/ EQUIPE DU PROJET

Encadreurs

LIÈGE université
Gembloux
Agro-Bio Tech



Pr Cédric Vermeulen
GxABT-ULiège



Pr Jean Emery ETOUGHE-EFE
IRSH-CENAREST



M. IBINGA SANA Guy Ghislain
Conservateur du Parc National de Waka

Post-doctorant



Dr Steve Ngama
GxABT-Uliège / IRAF-
CENAREST

Des étudiants de Master 2



**Berlin Mboma
Mabouele**
UOB - Géographie



Jim TP Moughossa
UOB - Géographie

Personnel d'appui

Germain Moukoko
SCOOPS-ELABE

Jimmy Ndzomba
SCOOPS-ELABE

Isabelle Moukoko
SCOOPS-ELABE

Fidèle Kombé
SCOOPS-ELABE

Projet RESSAC-Waka

6/ Protocole expérimental

5.1/ Des enquêtes

5.2/ des jardins expérimentaux disposés selon un Plan expérimental en carré Latin de 25 parcelles à Waka :

SAA= parcelles protégées par systèmes automatiques d'arrosage ;

PRA = parcelles protégées par des projecteurs et radios à allumage automatique ;

AF = parcelles protégées par des ruches et des enceintes émettant des bruits d'essaims d'abeilles en furie;

USR = parcelles protégées par des ultrasons répulsifs et clôtures électriques;

PT = parcelles témoins non-protégées.

Choix des méthodes de protection basée sur le boîte à outils de la FAO, des pratiques locales et les technologies disponibles sur le marché

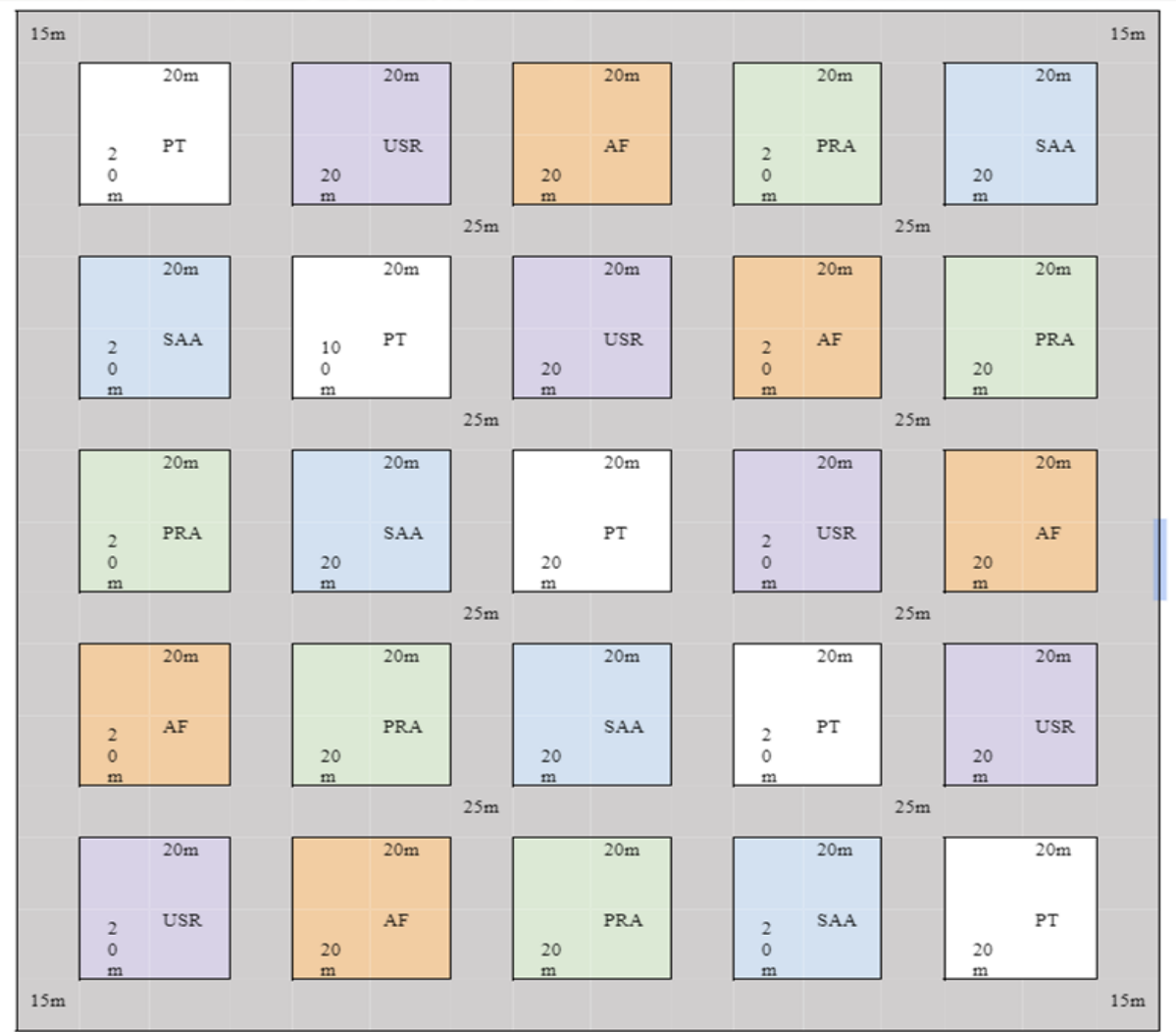
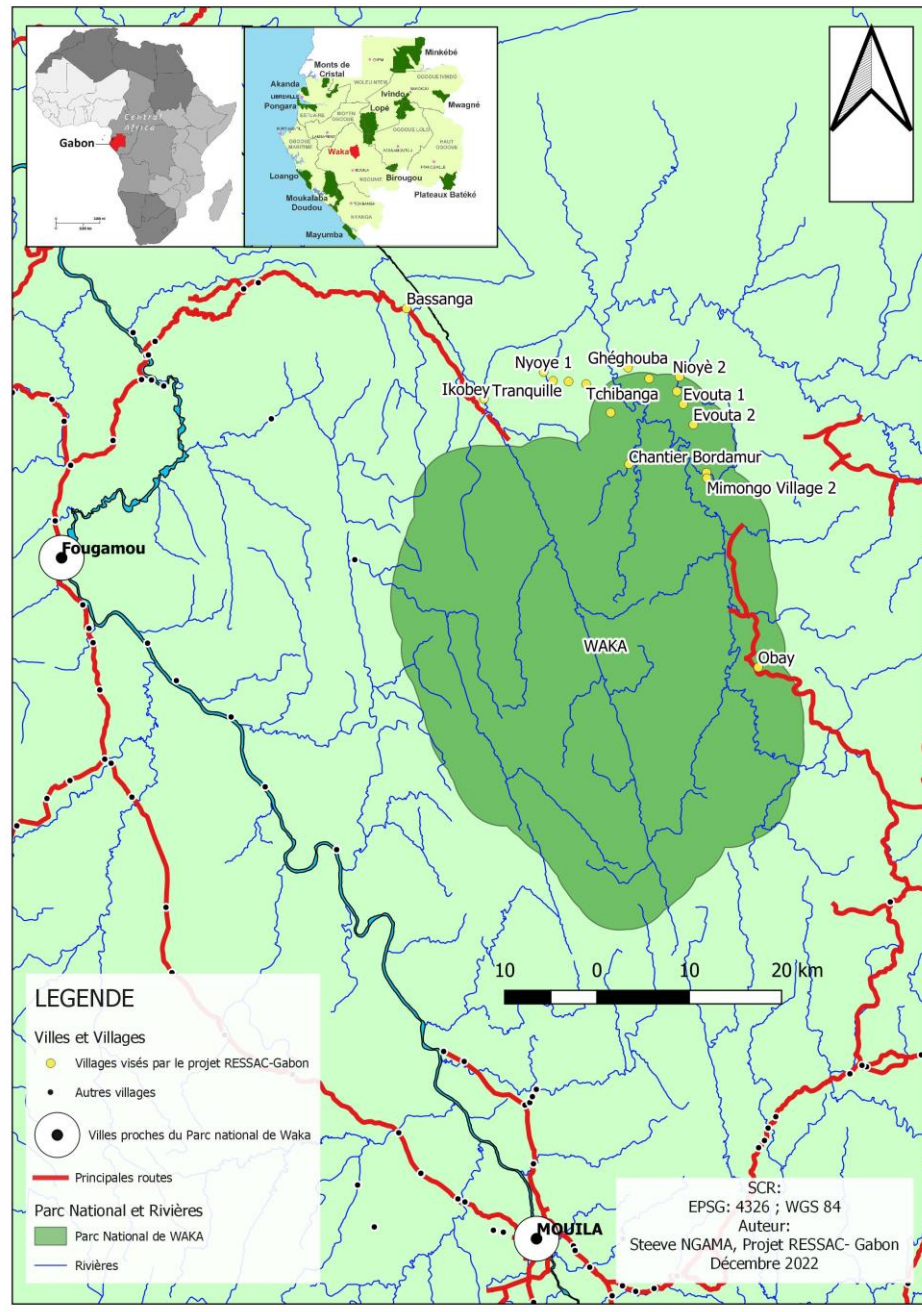


Figure 1 : Représentation du plan expérimental en split plots/ complètement randomisé des 25 parcelles. Lire : SAA= parcelles protégées par systèmes automatiques d'arrosage ; PRA = parcelles protégées par des projecteurs et radios à allumage automatique ; AF = parcelles protégées par des enceintes émettant des bruits d'essaims d'abeilles en furie ; USR = parcelles protégées par des ultrasons répulsifs ; PT = parcelles témoins non-protégées.

Projet RESSAC-Waka

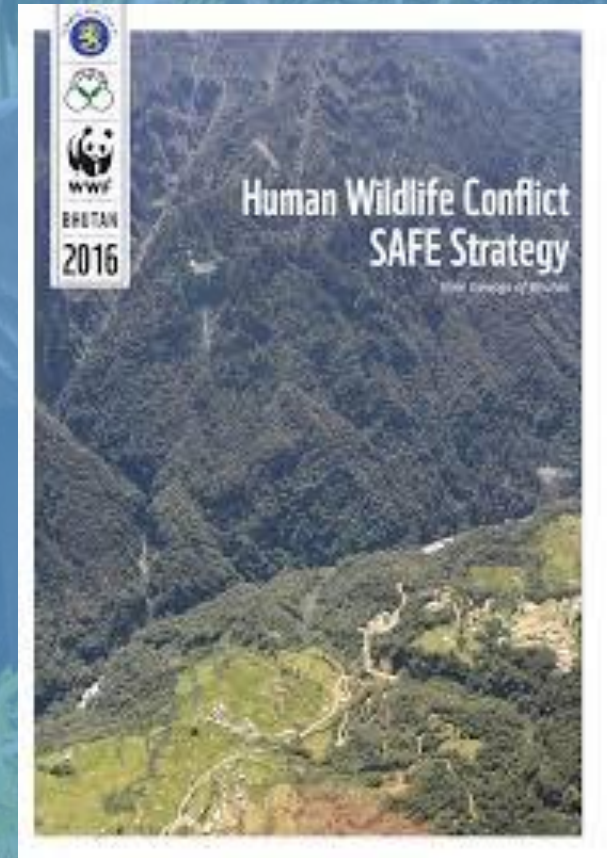
7/ Localisation géographique



Exemple de stratégie holistique: l'approche SAFE

L'approche SAFE a été développée par le WWF

Human Wildlife Conflict SAFE strategy,
WWF Bhutan, 2016.



Exemple de stratégie holistique: l'approche SAFE



Les six éléments de la stratégie SAFE et les actions associées

1/6 COMPREHENSION (DU CONFLIT) : recherche sur tous les aspects du profil du conflit

ACTIONS:

- Cartographie des points d'accès
- Caractéristiques spatiales et temporelles du CHF
- Caractéristiques sociales du CHF et attitudes de la communauté
- Surveillance de la gravité et de l'impact du CHF
- Recherche sur le CHF - sociale, biologique, climatique

2/6 PREVENTION : arrêter ou prévenir le CHF avant qu'il ne se produise

ACTIONS:

- Éducation communautaire
- Gestion du bétail et des cultures
- Intervention des forces de l'ordre
- Barrières/clôtures, moyens de dissuasion et de protections des biens/cultures
- Environnements de travail sécurisés
- Gestion de l'habitat
- Aménagement du territoire
- Systèmes d'alerte précoce
- Prélèvement, translocation ou transfert d'animaux à problèmes

3/6 ATTÉNUATION : réduire les impacts des CHF après leur survenance

ACTIONS:

- Programmes de rémunération/compensation
- Régimes d'assurance
- Moyens de subsistance alternatifs
- Diversification des moyens de subsistance
- Partage des bénéfices (des services écosystémiques de la faune)

Exemple de stratégie holistique: l'approche SAFE



Les six éléments de la stratégie SAFE et les actions associées

4/6 RÉPONSE : mesures prises pour atténuer un incident du CHF spécifique ou en cours

ACTIONS:

- Équipes d'intervention
- Mécanismes de signalement
- Systèmes d'exploitation standard
- Translocation ou transfert d'animaux à problèmes
- PREMIERS SECOURS
- Contrôle/canalisation des foules

5/6 POLITIQUE : protocoles, principes, dispositions et mesures prises par les autorités et qui sont stipulés dans la législation et les plans gouvernementaux :

ACTIONS

- Droit international et national
- Politiques sur la criminalité liée aux espèces sauvages et aux forêts
- Stratégies et plans nationaux et locaux de gestion des CHF
- Mandats de translocation et d'intervention
- Politiques d'assurance et d'indemnisation
- Collaboration internationale pour les zones transfrontalières
- Planification de l'utilisation de l'espace et des terres

6/6 SUIVI : mesurer la performance et l'efficacité des interventions de gestion des CHF dans le temps

ACTIONS:

- Suivi du succès
- Retour/leçons apprises
- Partage d'information
- Gestion adaptative

Exemple de stratégie holistique: l'approche SAFE

Examiner la faisabilité d'une stratégie de type SAFE

L'approche SAFE est cependant complexe et requiert des moyens humains, logistiques, financiers et suffisamment de temps (pas tous réunis dans le cadre de ce projet).

Faisabilité de l'approche SAFE sur WAKA :
Passage en revue des différents chapitres de l'approche SAFE, et évaluation sur une échelle simple de l'état de réalisation de chaque aspect.
Identification des points de progrès « faciles », des points de blocage et des points financés ou non.



Etat des lieux à Waka

Enquêtes préliminaires réalisées pour éprouver les protocoles



Etat des lieux à Waka

Dispositifs expérimentaux en cours d'installation



Etat des lieux à Waka

Dispositif expérimentaux en cours d'installation



Etat des lieux à Waka

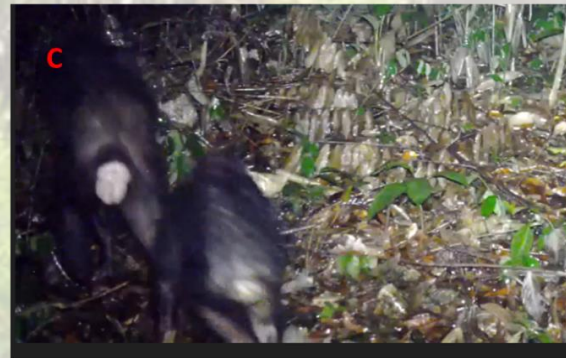
Constat alarmant

- Plantations constamment dévastés par les éléphants
- Villages abandonnés
- Activités de braconnage favorisées par les populations locales
- Eléphants abattus par représailles



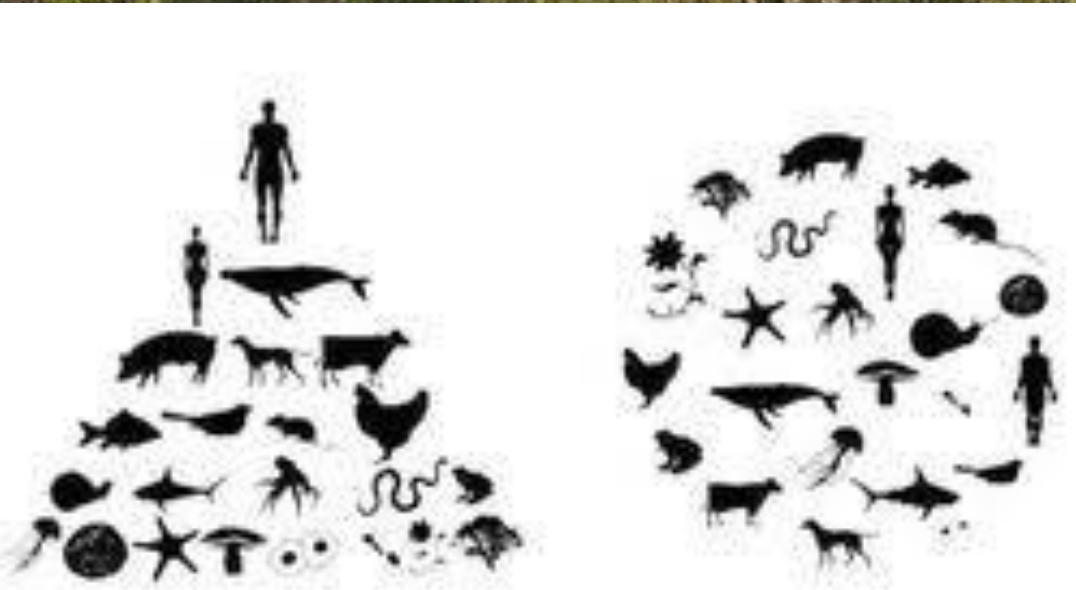
Etat des lieux à Waka

Biodiversité animale importante



Conclusion et Perspectives

Contribuer à l'équilibre entre
deux positions antagonistes



Anthropocentrisme

**Bio-centrisme
Ou Eco-centrisme**



Conclusion et Perspectives

Contribuer:

**à la mitigation effective du
conflit homme faune**

à la coexistence homme faune

au développement durable





MERCI !!!



Appui financier



Appui technique local

