

DÉPARTEMENT DE CRIMINOLOGIE  
- UNIVERSITÉ DE LIÈGE -

# SORTIR DE L'EMPRISE

## D'UNE TEMPORALITÉ À L'AUTRE

Sarah EL GUENDI, PhD.

THÈSE DE DOCTORAT EN VUE DE L'OBTENTION DU GRADE DE DOCTEUR EN CRIMINOLOGIE  
DÉFENDUE LE 6 AVRIL 2023

CODIRIGÉE PAR ANDRÉ LEMAITRE, SERGE GARCET ET JULIE COLEMANS

Membres du jury externe

Rosemary BARBERET, Sociology Department, John Jay College of Criminal Justice, City- University of New York

Marie-Marthe COUSINEAU, École de Criminologie, Faculté des Arts et des Sciences, Université de Montréal



# I. CONTEXTUALISATION

- Mouvement de reviviscence féministe centré sur la question des violences à l'égard des femmes
- Myriade de revendications spécifiques exprimant un combat commun
- Tournant féministe révélant la longue occultation de l'emprise des femmes par les normes et injonctions patriarcales



## II. OBJET DE L'ÉTUDE

La recherche vise à comprendre l'évolution des ressources cognitives et sociales des victimes qui sous-tendent la persistance de l'emprise, ainsi que celles aidant à la sortir de celle-ci

Mobiliser le prisme de l'expérience vécue suivant une démarche qui lie la subjectivité des femmes et leurs conditions sociales d'oppression

Comprendre sous l'angle d'approche de la subjectivité les aspects les plus profonds et intimes des expériences vécues

Attribuer une place aux victimes en tant qu'actrices capables d'action, de pensée, d'autonomie, de réflexivité et de décision

# III. LA VICTIMOLOGIE CLINIQUE SOUS LE PRISME DE LA PENSÉE FÉMINISTE

## **Agentivité du fonctionnement humain**

Capacité des individus à influencer sur l'orientation de leurs actions

Fonctions autorégulatrices et autoréflexives propres à l'agentivité humaine

## **Déterminisme réciproque**

*Un processus de domination conjugale (PDC)*

Agentivité qui s'exerce dans les contraintes qu'imposent l'interactivité dynamique des facteurs sociaux et des facteurs individuels

Adaptation à son environnement de manière à le rendre favorable à ses besoins personnels

# IV. MÉTHODOLOGIE DE RECHERCHE

- **UNE POSTURE COMPRÉHENSIVE**  
Comprendre le sens attribué aux actions, aux évènements et aux phénomènes
- **UNE DÉMARCHE QUALITATIVE PROCESSUELLE**  
Des entretiens semi-directifs sur plusieurs périodes distinctes  
Trois cohortes distinctes (N=55) : 93 entrevues
- **UNE MÉTHODE D'ANALYSE PAR THÉORISATION ANCRÉE**  
Une démarche itérative de théorisation progressive



# V. ENQUÊTE DE TERRAIN

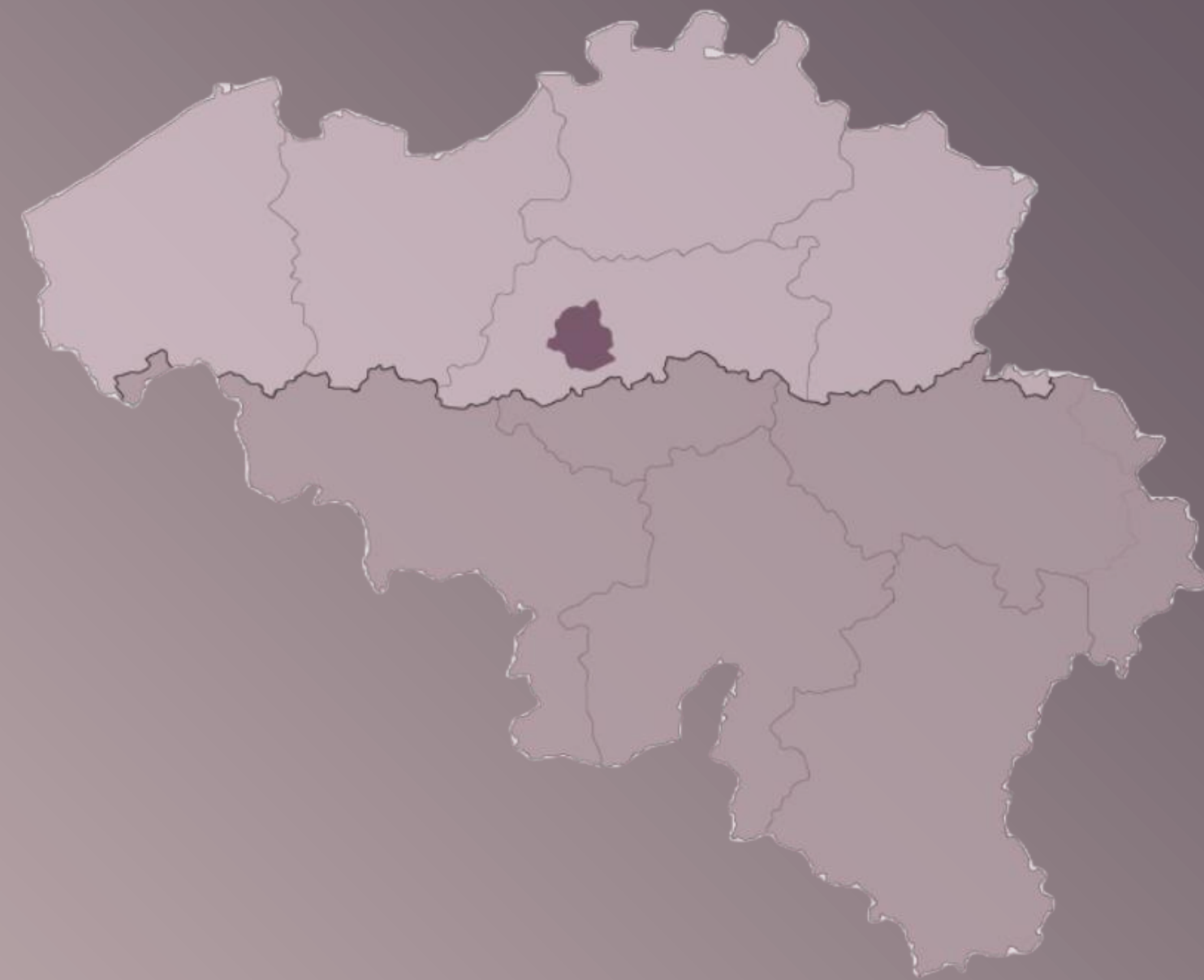
SECTEUR ASSOCIATIF

SECTEUR PSYCHOSOCIAL

SECTEUR MÉDICAL

SECTEUR POLICIER

SECTEUR JUDICIAIRE



# VI. LA CRÉATION DE MODÈLES THÉORIQUES À L'INTENTION DU PERSONNEL MÉDICAL ET DES INTERVENANTS PSYCHOSOCIAUX

## LA POSTURE OSCILLANT ENTRE SOUMISSION ET ÉLOIGNEMENT

Le temps de la remise en question des croyances  
sous-jacentes aux stratégies d'adaptation

## LA POSTURE DE LA PRISE DE CONSCIENCE D'UNE SOUMISSION ACTIVE

Le temps de la prise de conscience du caractère inadapté  
des stratégies d'adaptation

## LA POSTURE DU DÉVELOPPEMENT D'UN POUVOIR D'AGIR

Le temps du maintien, de la  
généralisation et du renforcement de  
l'accès aux stratégies d'adaptation  
adéquates



# LA POSTURE OSCILLANT ENTRE SOUMISSION ET ÉLOIGNEMENT

## QUAND LES CORPS ET ESPRITS DES FEMMES SONT UN LIEU DE SOUFFRANCE

### Corps dépendant, corps obéissant

*“Parfois, il me fait vraiment peur (long silence). Mon mari, ou peut-être mon futur ex-mari, je ne sais pas encore. Je ne sais pas comment réagir face à ses accès de colère. Rien ne semble aller. Quand je garde le silence, il me reproche des choses que je n'ai jamais faites. J'ai l'impression qu'il me surcharge encore plus, et lorsque j'essaie de lui montrer que je peux aussi m'énerver un peu, il retourne la situation en affirmant que c'est moi qui le provoque (...).”*



### Corps insécure, corps souffrant

*“Je me sentirai abandonnée s'il me quitte (larmes). J'ai besoin de sentir sa présence à mes côtés. On a été tellement fusionnels que je n'arrive pas à nous imaginer séparés. C'est fou quand même (rire) (..). Ce vide me fait peur.”*

### Corps dévoué, corps pour autrui

*“Depuis que je suis en couple, je n'ai plus aucune considération pour moi. Je me donne, je me donne, je me donne ... À n'importe quel moment de la journée, il peut se mettre à me caresser, à me voler mon intimité. Je me laisse faire. Au début de la relation, je pensais qu'une femme devait toujours plaire à son époux. Il disait que je lui appartenais. Je prenais cela comme un compliment. Mon corps lui appartenait. Il en faisait ce qu'il voulait. J'estimais que c'était normal.”*

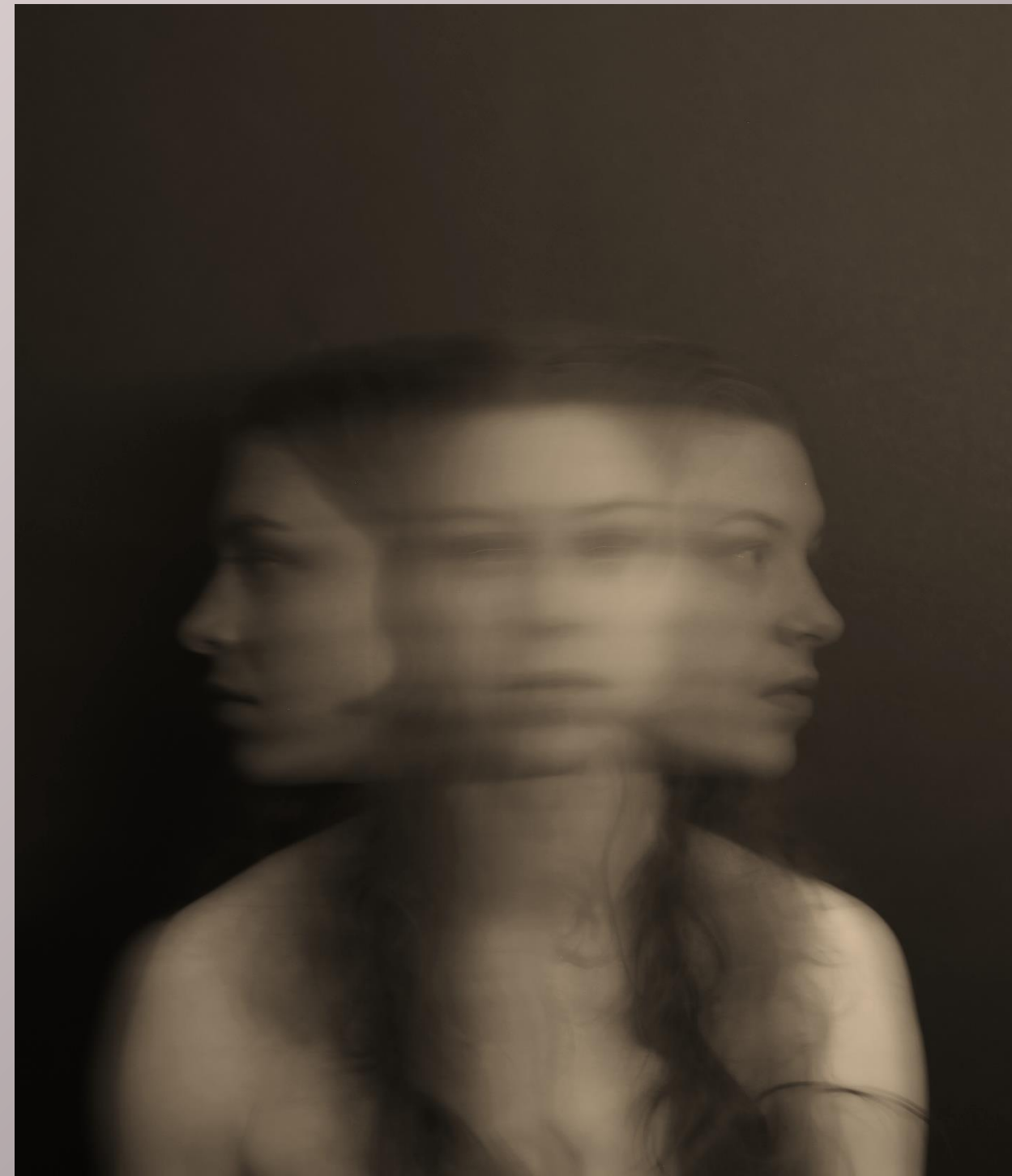


# LA POSTURE DE LA PRISE DE CONSCIENCE D'UNE SOUMISSION ACTIVE DANS UN CONTEXTE D'OPPRESSION

## QUAND LES CORPS ET ESPRITS DES FEMMES SONT UN LIEU DE RÉSISTANCE

### Corps en détresse

*"J'ai développé toute une série de sensibilités et pris conscience de choses que je ne comprenais pas à ce moment-là. On finit par accepter, on devient dépendante. On se dit que ce n'est pas grave. Les gens pensent qu'une fois divorcée, les violences cessent. J'ai peur pour ma vie et celle de ma fille. Je comprends seulement maintenant comment il parvient à me ronger de l'intérieur."*



### Corps en alerte

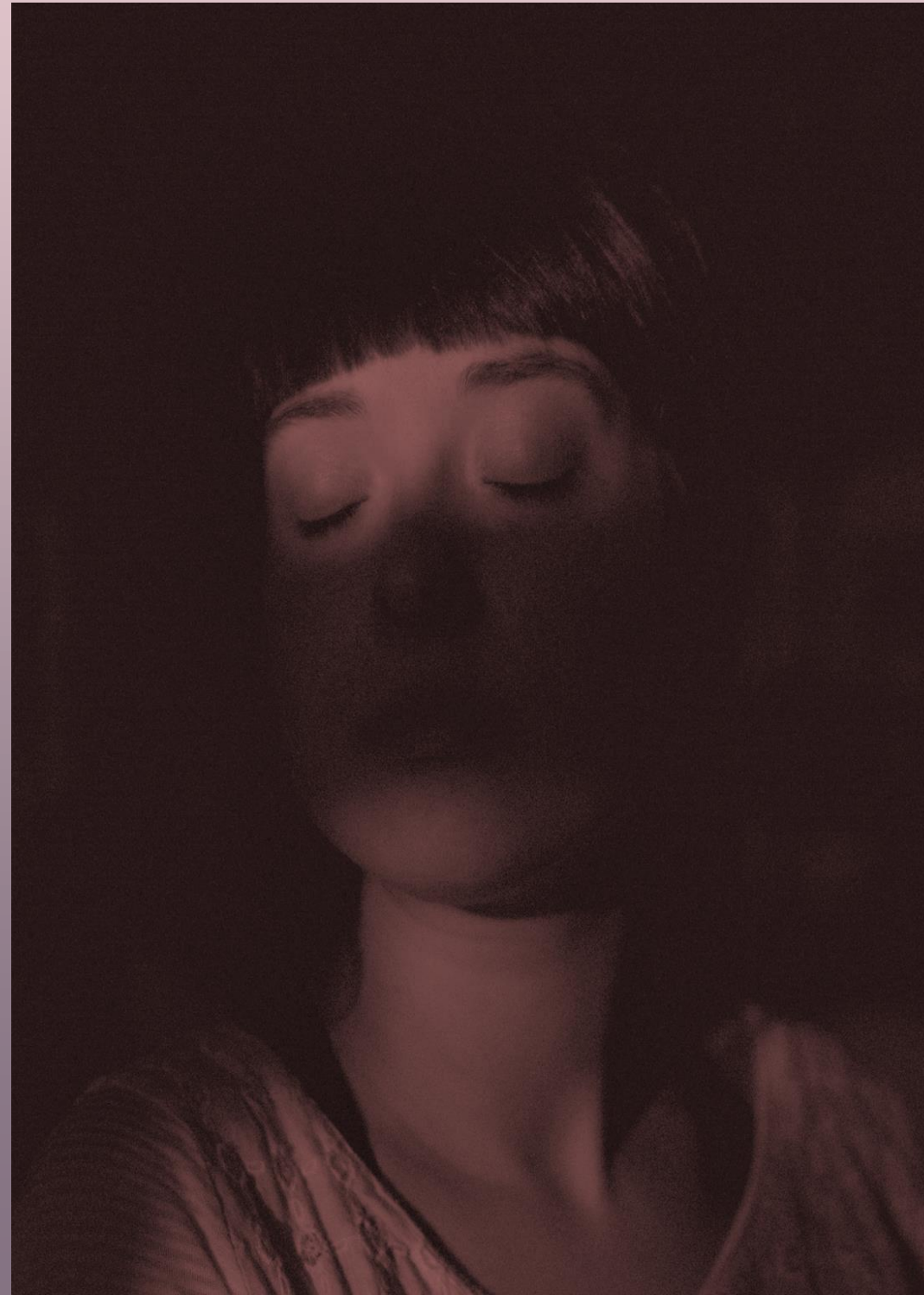
*On s'oublie complètement. Ce qu'on pense, ce qu'on ressent. Tout s'efface petit à petit. Tous les signaux d'alarme qu'on devrait avoir, comme si tout s'était éteint, on ne les voit plus. Ils ne s'allument pas vraiment. Et, s'ils s'allument un peu, on les efface. Plus le temps passe, plus on se trouve dans l'urgence, plus on essaye. L'urgence au quotidien devient d'éviter ses crises. Notre attention est focalisée que là-dessus : éviter les crises. On ne pense plus au reste (...). Après c'est comme une partie d'échecs, il faut pouvoir anticiper dix coups à l'avance (...)."*

# LA POSTURE DE DÉVELOPPEMENT D'UN POUVOIR D'AGIR

## QUAND LES CORPS ET ESPRITS DES FEMMES DEVIENNENT UN LIEU D'ÉMANCIPATION

### En quête d'autonomie ...

*“Je puise dans ce qu'il me reste. Je ne veux plus être la sauveuse de personne. Je vais me sauver moi-même. Je suis forte seule. Je sais quoi faire et qui contacter quand les choses vont mal. J'ai formé un cercle d'amis qui me soutiennent en cas de besoin. Le centre d'aide aux victimes est également à ma disposition pour m'aiguiller en cas de question juridique ou administrative. Je commence à me débrouiller. Je suis fière de cela. J'ai l'intuition que je dois continuer. J'ai besoin de me libérer de l'image de la femme soumise.”*



### Vers la résilience ...

*“Aujourd'hui, physiquement, je me sens mieux. Avant, je vivais les violences comme une honte. Je me sentais fort coupable d'avoir choisi cet homme, de m'être comportée d'une telle manière, et d'avoir été aveugle sur certaines choses. Maintenant, je vois ça comme un mauvais parcours, un mauvais choix. Même si mon parcours judiciaire est compliqué, je sais que je peux donner une autre orientation à ma vie.”*

# VII. TROIS MODÈLES THÉORIQUES

Les outils proposent des indicateurs permettant d'étudier les subjectivités plurielles des femmes victimes, leurs ressources cognitives et sociales, ainsi que leurs croyances intrinsèques en leur capacité d'action.

- Ces modèles permettent de contextualiser l'expérience plurielle des victimes afin d'identifier les différents états sociocognitifs - *moments états* - des victimes qui se situent à des postures - *moment temporels* - différentes de leur parcours de sortie
- Ce travail de conceptualisation témoigne d'une réflexion et d'une vision oeuvrant à l'émancipation des femmes victimes, en tant qu'actrices ancrées dans une histoire personnelle et un tissu de connexions sociales



DÉPARTEMENT DE CRIMINOLOGIE  
- UNIVERSITÉ DE LIÈGE -

# SORTIR DE L'EMPRISE

## D'UNE TEMPORALITÉ À L'AUTRE

Sarah EL GUENDI, PhD.

THÈSE DE DOCTORAT EN VUE DE L'OBTENTION DU GRADE DE DOCTEUR EN CRIMINOLOGIE  
DÉFENDUE LE 6 AVRIL 2023

CODIRIGÉE PAR ANDRÉ LEMAITRE, SERGE GARCET ET JULIE COLEMANS

Membres du jury externe

Rosemary BARBERET, Sociology Department, John Jay College of Criminal Justice, City- University of New York

Marie-Marthe COUSINEAU, École de Criminologie, Faculté des Arts et des Sciences, Université de Montréal

