

Quelques initiatives pour lutter contre la déforestation en RDC.

*Communication présentée à la Conférence « La déforestation,
une fatalité? Des nouvelles du monde pour la Wallonie »*

Namur, Décembre 2023

Pr Cédric Vermeulen

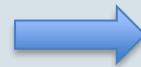
1. Propos
2. La bombe à retardement démographique
3. Ces villes qui mangent la forêt
4. Quelques initiatives pour contrer la déforestation
5. Conclusion



La conservation des massifs forestiers en RDC concerne autant, sinon plus, les politiques en dehors du secteur forêt que la politique forestière elle-même

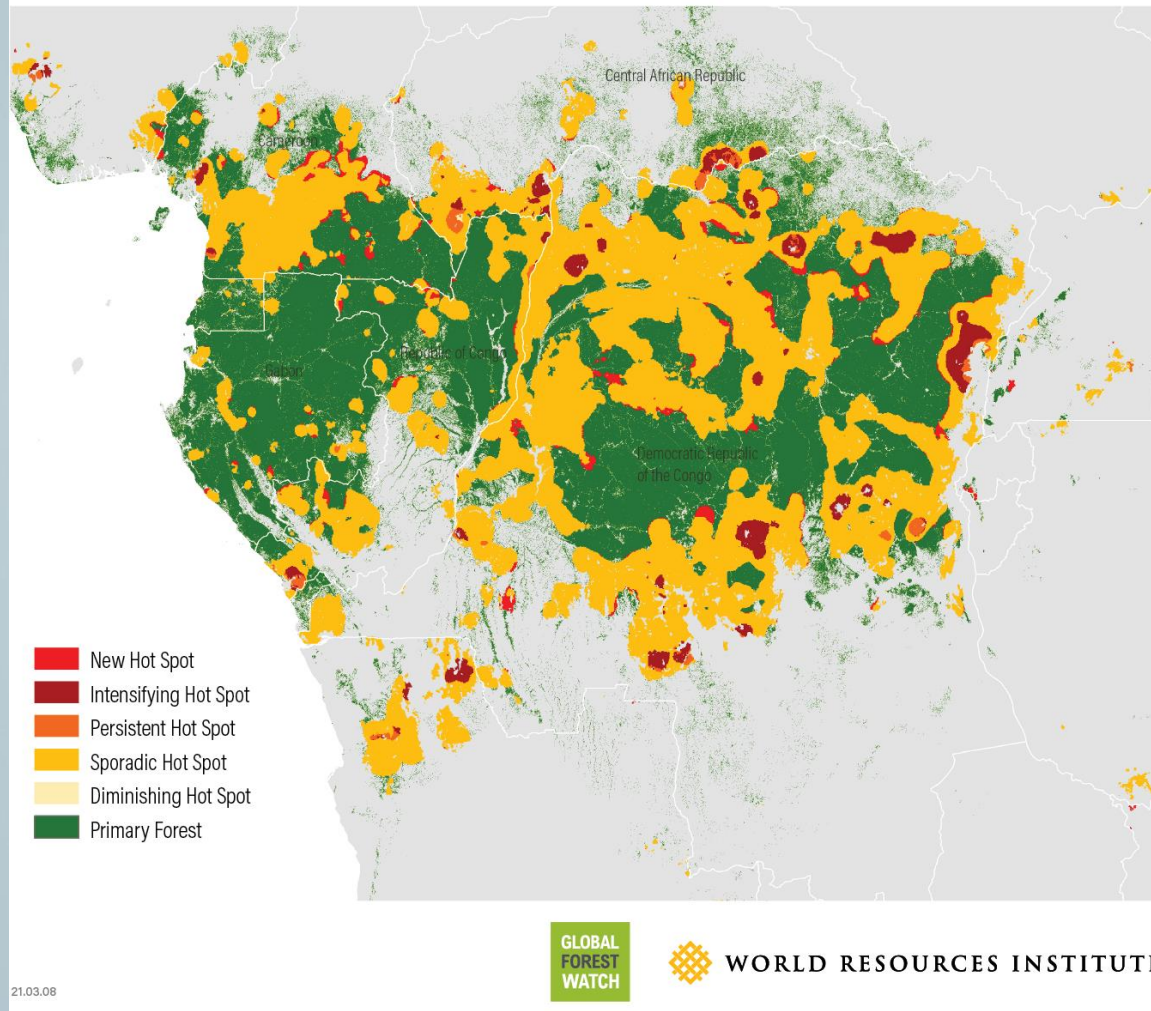
« L'arbre ne doit pas cacher la forêt ...des menaces extérieures »

~~Carbone, REDD,
aménagement,
code forestier...~~



Démographie,
agriculture, bois-
énergie....

Hot Spots of Primary Forest Loss in the Congo Basin



(2020)

2. La bombe à retardement démographique

- Avec une population estimée à 60 millions d'habitants, un taux d'accroissement démographique parmi les plus élevés au monde (3,3 %) et un taux de population rurale important (67 % en 2007), les conditions pour que la population de RDC constitue une des causes majeures de régression du couvert forestier sont réunies (Zhang *et al.* 2006). Les nations unies classent la RDC dans les pays dont la population va tripler en 45 ans...

- La démographie est le moteur principal de l'agriculture itinérante et de la consommation de bois-énergie, donc de la déforestation!

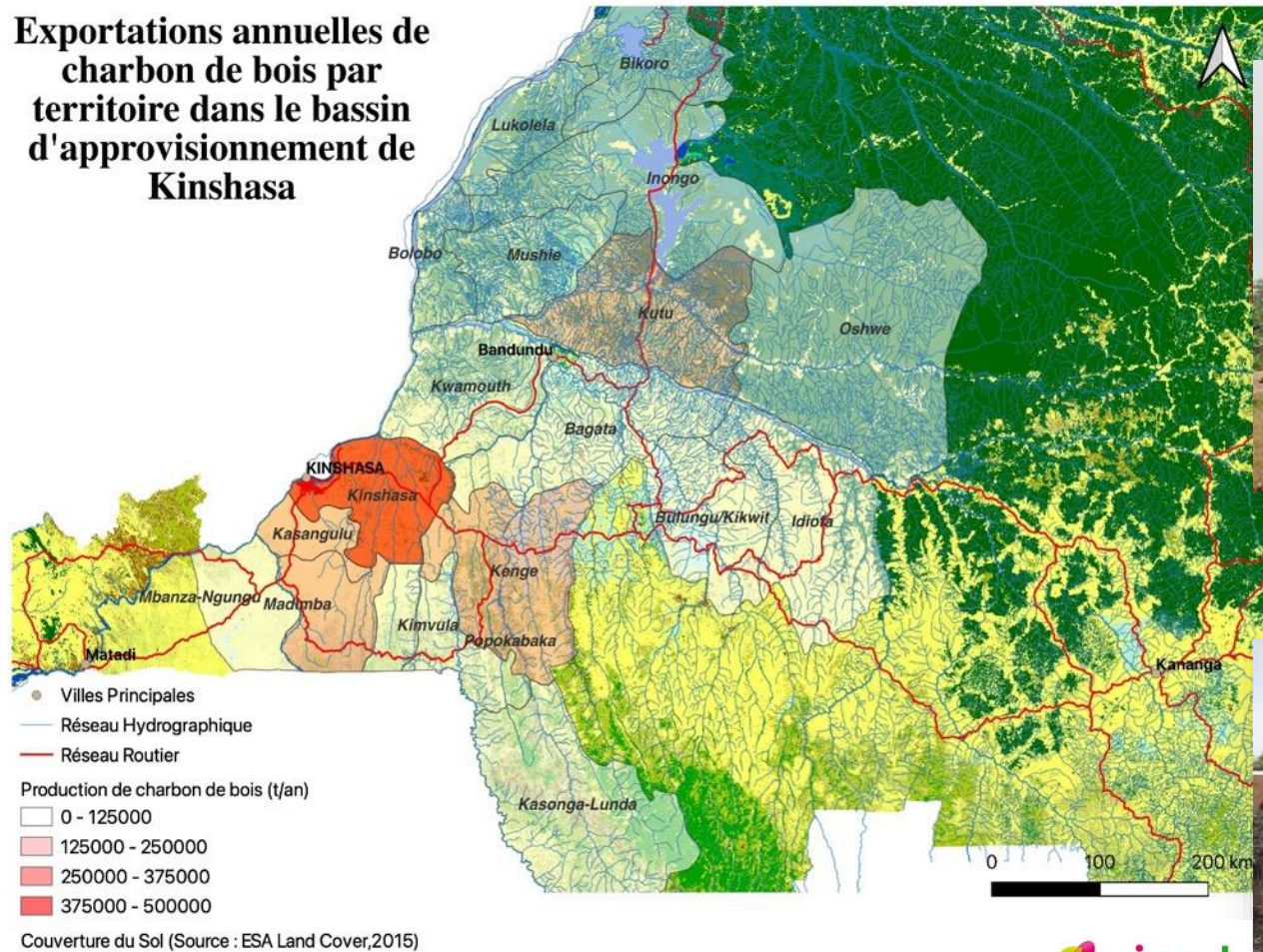


- Dans un État où l'approvisionnement en énergie électrique est largement déficient, les besoins en énergie domestique (pour la cuisine essentiellement) sont couverts par le bois-énergie
- Rien que pour la ville de Kinshasa, les besoins annuels ont été estimés à 4,9 millions de m³/an (Schure *et al.* 2011), soit 12 fois plus que la production nationale annuelle totale de bois d'oeuvre issue de l'industrie forestière tant décriée dans les médias.



3. Ces villes qui mangent la forêt

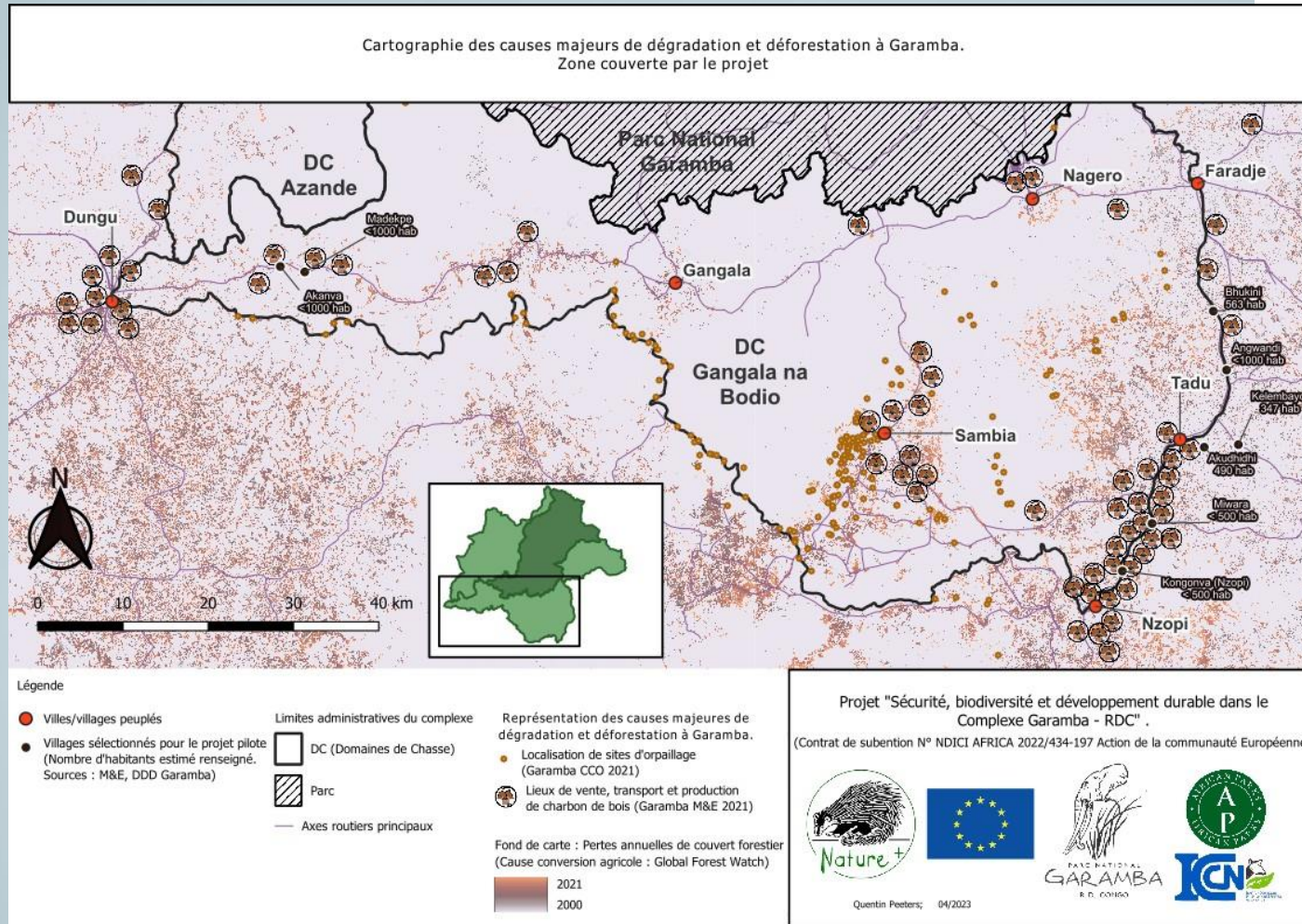
Exportations annuelles de charbon de bois par territoire dans le bassin d'approvisionnement de Kinshasa



Auréole de déforestation de plusieurs centaines de kilomètres...



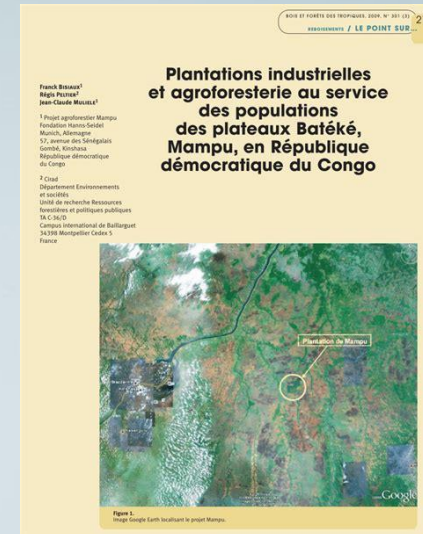
3. Ou ces mines qui mangent la forêt...



Déforestation en périphérie du parc de la Garamba en lien avec la mine de Kibalé, 2023.

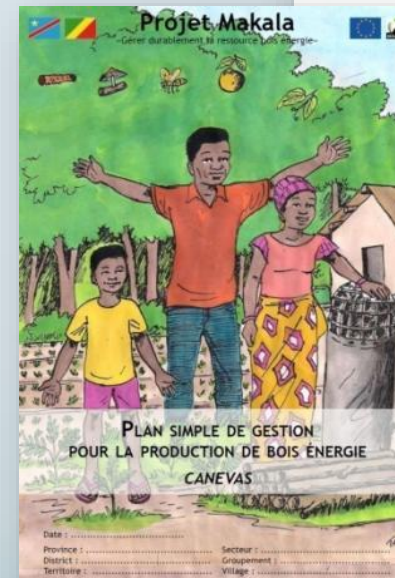
4.1 Les systèmes Acacia-manioc

- Mampu : premier essai à grande échelle, 8000 ha plantés en périphérie de Kinshasa sur des savanes
- Lots de 25 ha distribués à 320 ménages, système Acacia-manioc
- Rendement annuel a été estimé entre 8 000 et 12000 T de charbon de bois, 10 000 T de manioc, 1 200 T de maïs et 6 T de miel (Peltier et al. 2010).
- Nombreux projets ont suivi (Gungu, Nstio, Ibi village...)
- Questions sur la fertilité des sols, les ayants-droits, la promotion d'essences exotiques... et la résolution réelle du problème.



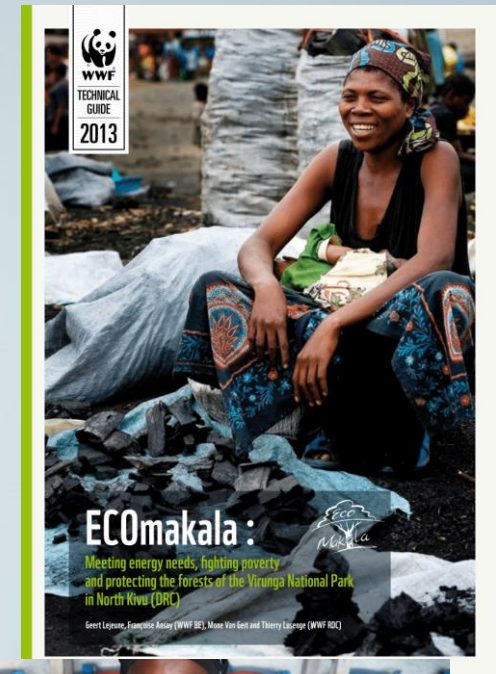
4.2 Les reboisements participatifs villageois

- Projet UE Makala : Une démarche participative de co-construction de plans simples de gestion et de reboisement de terroirs villageois, basés sur des groupes auto-déterminés.
- Différents itinéraires techniques (reboisements collectifs et individuels, régénération naturelle assistée, plantations d'arbres dans les champs, mises en défens...).
- 31 pépinières villageoises dans 18 villages, 41000 plants plantés.
- « Goutte d'eau » par rapport à la problématique globale de l'approvisionnement en (bois) énergie de Kinshasa.



4.3 Réduire la demande en bois-énergie

- Projet WWF Eco-Makala en périphérie des Virungas
- Utilisation de foyers améliorés (réduit de moitié la consommation de charbon de bois, consommerait 0,56 T de charbon de bois/an contre 1,26 T pour le foyer traditionnel).
- 10 000 ménages concernés, 85 000 foyers diffusés
- 2 T de Co2 non émises par foyer par an
- Réduction de la déforestation
- Enjeu : faire perdurer la vente de foyers après le projet.



4.4 L'intensification agroécologique de l'agriculture itinérante

- Projet GRET dans le Mayanda (Goma)

Différentes pratiques agro-écologiques promues :

- association agriculture et élevage (ex : fumier de volaille utilisé pour le maraîchage)
 - association de cultures et agroforesterie
 - couverture vivante du sol pour lutter contre les adventices
 - paillage
 - utilisation de la régénération naturelle assistée
-
- Limite sévère : augmentation du temps de travail
 - Projets encore très localisés, peu d'initiatives, peu d'évaluations.

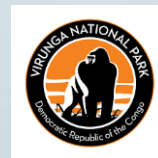
4.5 Le planning familial

- RDC : fécondité élevée avec 6,6 enfants par femme.
- Un tiers de ces naissances ne sont pas désirées ou planifiées (et jusqu'à 80% chez les adolescentes).
- Projet CAFI « soutien à la planification familiale » vise un accès amélioré basé sur les droits à la contraception moderne et à la santé reproductive, **avec un lien avec la déforestation.**
- Distribution de contraceptifs, formation de mobilisateurs communautaires, cliniques mobiles et communautaires.
- 1 620 931 couples-années de protection ont été fournies, vers une cible finale de 6 400 000.



4.6 Les sources d'énergie alternatives

- Centrales hydroélectriques comme alternatives au charbon de bois
- Exemple du parc des Virungas
- Virunga Energies exploite trois centrales hydroélectriques notamment : Mutwanga, 1.4 MW, Matebe 13.1 MW et Luviro 14.6 MW.
- 25 000 foyers connectés (140 000 personnes) et 20 villages avec éclairage public.
- Région instable, centrale attaquée en 2022...



- Les initiatives abordent i) soit la réduction de la demande (planning familial, foyers améliorés), ii) soit une gestion du prélèvement (reboisements en essences locales ou exotiques, intensification agro-écologique) ou encore iii) une offre d'énergie alternative (hydro-électricité ou bois-énergie d'origine durable)
- Sensation d'ordre dispersé et d'initiatives très (trop?) locales.
- Effets sur la réduction de la déforestation encore réduits.
- Leçons pour la Wallonie?



Merci pour votre attention

*Avec les contributions des expériences du projet Makala (financement UE),
et des photos de J-Y De Vleeschouwer et Emilien Dubiez.*



Avec les contributions d'Emilien Dubiez (Cirad) et l'appui d'Emilie Pignolet (Uliège).